

Zeitschrift: Schweizerische Bauzeitung
Herausgeber: Verlags-AG der akademischen technischen Vereine
Band: 105/106 (1935)
Heft: 15

Werbung

Nutzungsbedingungen

Die ETH-Bibliothek ist die Anbieterin der digitalisierten Zeitschriften auf E-Periodica. Sie besitzt keine Urheberrechte an den Zeitschriften und ist nicht verantwortlich für deren Inhalte. Die Rechte liegen in der Regel bei den Herausgebern beziehungsweise den externen Rechteinhabern. Das Veröffentlichen von Bildern in Print- und Online-Publikationen sowie auf Social Media-Kanälen oder Webseiten ist nur mit vorheriger Genehmigung der Rechteinhaber erlaubt. [Mehr erfahren](#)

Conditions d'utilisation

L'ETH Library est le fournisseur des revues numérisées. Elle ne détient aucun droit d'auteur sur les revues et n'est pas responsable de leur contenu. En règle générale, les droits sont détenus par les éditeurs ou les détenteurs de droits externes. La reproduction d'images dans des publications imprimées ou en ligne ainsi que sur des canaux de médias sociaux ou des sites web n'est autorisée qu'avec l'accord préalable des détenteurs des droits. [En savoir plus](#)

Terms of use

The ETH Library is the provider of the digitised journals. It does not own any copyrights to the journals and is not responsible for their content. The rights usually lie with the publishers or the external rights holders. Publishing images in print and online publications, as well as on social media channels or websites, is only permitted with the prior consent of the rights holders. [Find out more](#)

Download PDF: 19.02.2026

ETH-Bibliothek Zürich, E-Periodica, <https://www.e-periodica.ch>

IGAS-KITTE

im Urteil von Fachleuten:

„Am besten befriedigten bis jetzt die Vergüsse mit IGAS-Kitt. Derselbe ist Sommer und Winter gleich elastisch und nützt sich sehr wenig ab, seine Haftung am Beton ist gut“.

*(Dipl. Ing. K. Nörbel, Direktor der Schweiz. Betonstrassen A.-G.)
Zeitschrift für Strassenwesen No. 16 vom 10. August 1934“.*

FABRIKANTEN: KASP. WINKLER & CIE, ZÜRICH-ALTSTETTEN



**Rolladenfabrik
A. Griesser & Aadorf**

FILIALEN:
BASEL Gundeldingerstr. 432 Tel. S. 9849
LAUSANNE Place St. Francois 5 Tel. 33.272
ZÜRICH Militärstrasse 108 Tel. 37.398



ATELIERS DE CONSTRUCTIONS MÉTALLIQUES ET MÉCANIQUES
GIOVANOLA FRÈRES S. A., MONTHEY
 (SUISSE)

Ponts et charpentes métalliques — Constructions rivées
 ou entièrement soudées par procédé électrique
 Ponts roulants — Grues — Vannes
 Chaudronnerie en fer — Conduites forcées
 Tuyaux en tôle soudée pour conduites eau potable et gaz
 Gazomètres — Réservoirs et appareils mélangeurs
 Cuves à huile pour transformateurs
 Moules pour fabrication de tuyaux en ciment
 Réservoirs pour benzine et mazout de toutes dimensions

VENTILATIONEN



Gegründet 1890

Küchen-Ventilationsanlagen, Garage-Lüftungen, Luft-Filteranlagen
 Luft-Konditionierung (Luft-Erwärmung, -Kühlung und -Filterierung)
 für bewohnte Räume, Restaurants, Kinos, Krankenhäuser, etc.

Ausschliessliche Spezialfabrik

Ventilator A. - G., Släfa - Zürich

Telephon 930.136

SAURER

Liefer- und Lastwagen
für 1½ bis 6 Tonnen mit
Benzin- oder Dieselmotor



sichern wirtschaftlichsten Betrieb

SAURER

Diesel-Doppelwirbelungsmotoren

55 bis 360 PS für
Fahrzeuge, Boote u.
stationäre Anlagen



sind durch geringsten Brennstoffverbrauch
und höchste Zuverlässigkeit gekennzeichnet

SAURER

ARBON • BASEL • MORGES • ZÜRICH



Besorgen Sie

die Anlage

Ihrer Kapitalien

durch die

Schweizerische Volksbank

A. G. BROWN, BOVERI & CIE., BADEN

Technische Bureaux: Baden, Basel, Bern, Lausanne



Einphasenmotoren Type KRg

für 1/8, 1/6, 1/4 PS
Drehzahl rd. 1500 U/min.

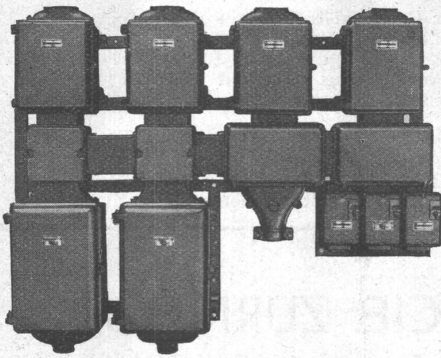
Vierfaches Anzugmoment bei zwei- bis zweieinhalbfachem Anlaufstrom.

Geräuschlos laufend.

Nicht radiostörend.

Die idealen Motoren für **Kühlschränke**
und **Oelfeuerungen**.

Anpassungsfähig und geeignet für kleine
Arbeitsmaschinen aller Art.



Spälti Söhne & Co

FABRIK ELEKTR. MASCHINEN UND APPARATE
REPARATURWERKSTÄTTEN

Zürich 5

TEL. 36.623

Vevey

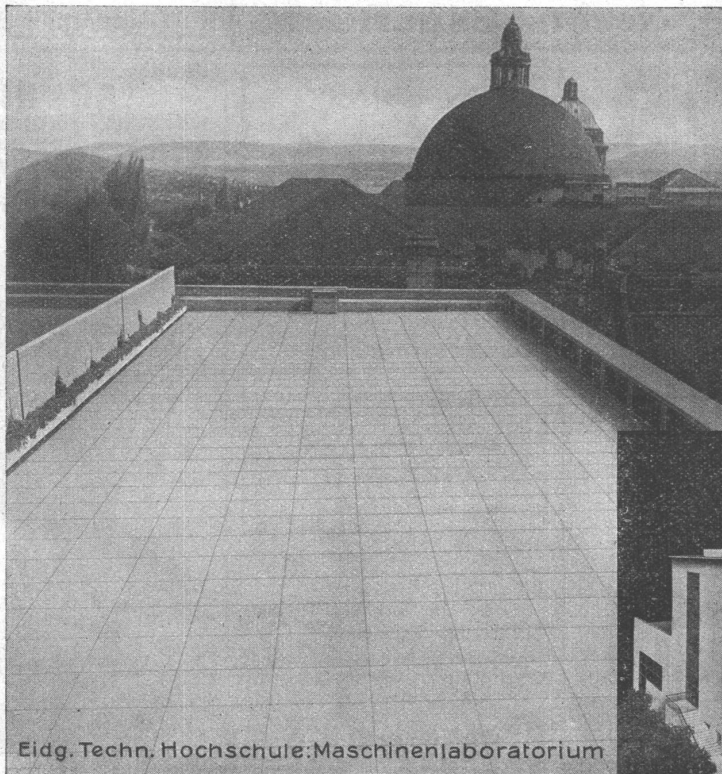
TEL. 51.942

Motorschutz-Schalter
Schalt-Apparate

Regel-Transformatoren
Stromwandler

Transformatoren

Abt. Reparaturen: Umwicklung von elektr. Maschinen

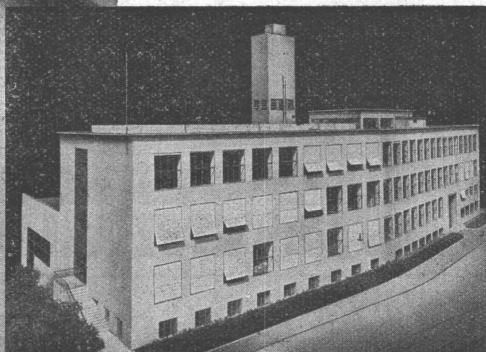


Eidg. Techn. Hochschule: Maschinenlaboratorium

Asphalt- Emulsion A. G. Zürich

Nüscherstr. 30 Tel. 58.866

**Flachdächer
Terrassen
Isolierungen**

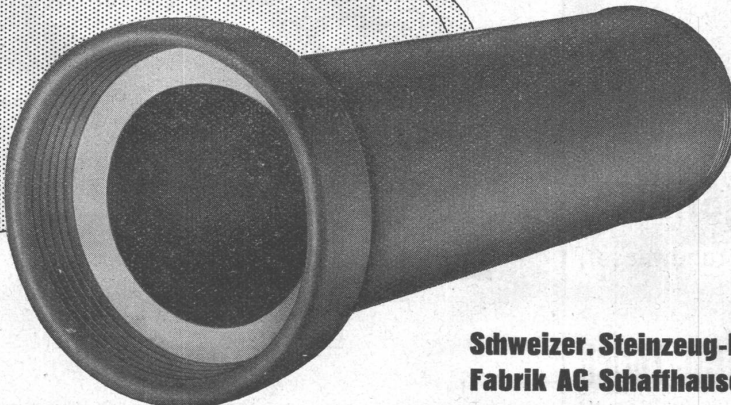


STEINZEUG

hochsäurefest
frostsicher
glatte Oberfläche
höchster Widerstand gegen Abschleiß
hohe Druckfestigkeit

Schweizer. Steinzeug-Röhren-
Fabrik AG Schaffhausen

Steinzeugfabrik Embrath AG
Embrath



Linoleumfabrikation. Die Linoleum A. G., Giubiasco feiert heuer ihr 30. Betriebsjahr und hat zu diesem Anlass Nr. 13 ihrer längst wohlbekannten Hauszeitschrift zu einer schönen Monographie der Linoleumfabrikation ausgestaltet. Von der Flachspflanze und der Korneiche an, die nebst Kaurikopal und Jute die Rohstoffgrundlage bilden, können wir den Werdegang dieses unentbehrlichen Baustoffes an Hand vorzüglicher photographischer Aufnahmen und instruktiver Skizzen genau verfolgen. Eine besondere Augenweide bieten die Farbentafeln, die die verschiedenen Linoleumsorten zeigen. Nachdem wir einige Beispiele ausgeführter Bauten an unserm Blick vorüberziehen liessen, fesselt eine Darstellung der Verlegetechnik mit ihren Werkzeugen, und zum Schluss überzeugt

das Lächeln der Putzerin jeden davon, dass ein Linoleumbelag auch der Hausfrau das liebste ist.

Ausbau der Gotthardstrasse. Der Regierungsrat des Kantons Uri hat ein generelles Programm für den Ausbau der Gotthard- und Axenstrasse für die Jahre 1936 bis 1940 ausgearbeitet. Der Kostenvoranschlag von rund 5 Mill. Fr. verteilt sich mit 2 Mill. Fr. auf die Axenstrasse und mit 3 Mill. Fr. auf die Gotthardstrasse.

Die Manormus-Zeichenschablone, die in Heft 13 vom 28. September kurz besprochen ist, kostet Fr. 3.25 mit Metallschiene und Fr. 2.75 ohne Metallschiene.



ING. MAX GREUTER & CIE. ZÜRICH 8
INJEKTIONS- UND GUNIT-ARBEITEN INGENIEUR-BUREAU

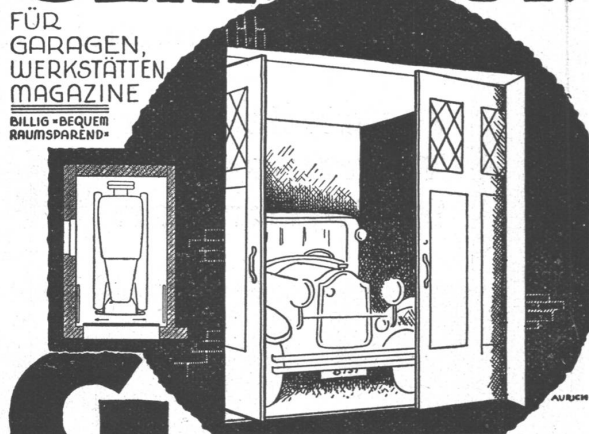
DR. L. BENDEL
dipl. Ing. S. I. A.

Baugrund-Untersuchungen
Geolog. - techn. Expertisen

LUZERN Tel. 24.559
Alpenquai 33

GEMA-TOR

FÜR
GARAGEN,
WERKSTÄTTEN
MAGAZINE
BILLIG • BEQUEM
RAUMSPAREND



GEILINGER & CO
WINTERTHUR



LEUTHOLD

Graphiker Zollikerberg - Zürich

SCHRIFTEN

BIBER

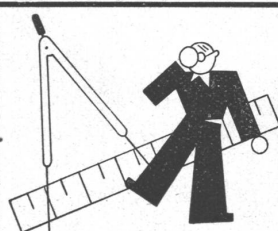
Seit 30 Jahren anerkannt bestes und billigstes

Mörteldichtungsmittel

gegen Erdfeuchtigkeit, Grundwasser,
Schlagregen etc.

Martin Keller & Co., Wallisellen-Zürich

Inhaber: MARTIN KELLER & HARTWIG HÜBNER — TELEPHON 932.114



**Abstechen u.
verzweifeln?**

Besser Sie ziehen Ihre
Lineaturen u. Netze (für
Schrift, Tabellen u. s. w.)
mit „MANORMUS“

dem denkenden Lineal!

Da geht es blitzfix und haargenau!
Für Fr. 3.75 ein ganzes Schock Vor-
teile! Zu beziehen durch alle guten
Zeichenbedarfsgeschäfte.

Hochschule
für Baukunst Weimar
Dir. Schulke-Naumburg.
Ausbild. von H.T.L.-Absol. u. Dipl.-Arch.

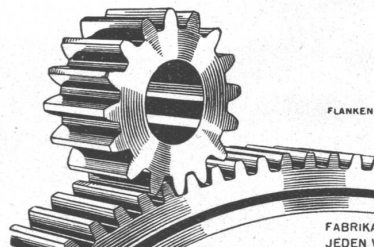
Ca. 60 m³

Generatorschlacken

bei sofortiger Wegnahme billig abzugeben.

Gaswerk Wattwil.

FLANKENSCHLIFF NACH SYSTEM „MINERV“



FABRIKATION VON ZAHNRÄDERN FÜR
JEDEN VERWENDUNGSZWECK

**ZAHNRÄDER
FABRIK**

SAUTER, BACHMANN & CO
NETSTAL TELEPHON 4.44

Junger ARCHITEKT
wünscht Mitarbeit auf
Bureau u. Bau bei Archi-
tekt od. in Baugeschäft
(bescheid. Gehalt). - An-
fragen unter Chiffre Z. G.
2160 an Rudolf Mosse,
A.-G., Zürich.



S.T.S.

Schweizer. Technische Stellenvermittlung
Service Technique Suisse de placement
Servizio Tecnico Svizzero di collocamento
Swiss Technical Service of employment

ZÜRICH, Tiefenhöfe 11 — Telefon: 35.426 — Telegramme: INGENIEUR ZÜRICH.
 Für Arbeitgeber kostenlos. Für Stellensuchende Einschreibgebühr 2 Fr. für 3 Monate.
 Bewerber wollen Anmeldebogen verlangen. Auskunft über offene Stellen und Weiterleitung von Offerten erfolgt nur gegenüber Eingeschriebenen.

Maschinen-Abteilung.

505 **Ingenieur od. Techniker**, als beratender Fachmann für die Einrichtung einer Fabrik für die Zinkweiss-Herstellung. Balkanstaat.

507 **Textil-Techniker**, für Leitung Seidenweberei, in allen Teilen der Seidenweberei bewandert, Variorung von Stoffmustern etc., Reparaturen an den Maschinen. Dauerstelle Chile, 3 bis 5 jährig. Kontrakt, bezahlte Hinreise.

513 **Reise-Techniker od. Ingenieur**, für Vertrieb Autozubehörs.

515 **Betriebs-Techniker**, für Organisation u. Leitung Serienfabrikation von Staubsaugern, Kaffeemühlen, Grillapparaten, Ventilatoren u. anderen elektr. betriebenen

od. geheizten Kleinapparaten. Erfahrungen in Lagerverwaltung, Kalkulation, konstruktives Geschick für neue Modelle, Kenntnisse elektr. Kleinmotoren u. Heizwiderstände, junger, initiativ veranlagter, italien. Sprachkenntn. Dauerstelle. Italien.

517 **Ingenieur od. Techniker**, mit nachweisbaren Erfahrungen in Konstruktion von Ventilations- u. Filter-Anlagen.

Es sind noch offen die Stellen 493, 497, 499 und 501 (5. Okt.).

Bau-Abteilung.

396 **Hochbau-Techniker**, für Detailpläne, Kenntnisse Maschinenschreiben, einf. stat. Berechnungen. Alter bis 30 Jahre. Vorübergehend. Arch.-Bur. Innere Schweiz.

400 **Tiefbau-Techniker**, für Schweizerfirma in West-Afrika, in Goldminenbetrieb, englische Sprache beherrschen, ärztlich als tropentüchtig befunden. Fixes Gehalt, freie Station. Rückvergütung Reisekosten nach gewisser Dienstzeit.

410 **Eisenbeton-Ingenieur**, Akademiker, auch im Stahlbau versiert, für statische u. konstruktive Arbeiten. Selbständig arbeiten, Chef im Bureau u. Aussendienst vertreten. Sofort od. 1. November. Ingenieur-Bureau deutsche Schweiz.

Es ist noch offen die Stelle 362 (5. Oktober).

Frigidaire

Zentralkühlanlagen für grosse Appartement-Häuser. Eine Maschine im Keller, in jeder Küche ein Schrank und vom Kompressor zu jedem Schrank eine kleine, unter Putz verlegte Leitung. Das ist die automatische Zentralkühlanlage von Frigidaire.

Immer nachgeahmt, doch nie erreicht — das ist der echte, der langjährig erprobte Frigidaire. 19 Jahre Erfahrung in der Kältetechnik; über 7000 Frigidaire in der Schweiz, über 3 Millionen in der ganzen Welt. Geräumige Einzelkühlschränke schon ab Fr. 590.-.

Ueber 80 % der Einnahmen bleiben in der Schweiz.

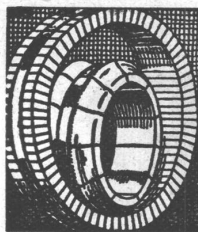
ZÜRICH: Manessestr. 4 • AARAU: A. Staeheli • BASEL: A. Staeheli • BERN: Hans Christen • LUZERN: Frey & Cie. • CHUR: G. Glauser

Leder-Riemen

GUMMI- UND BALATA-RIEMEN

GUT & CO

Treibriemenfabrik ZÜRICH
Gegr. 1866



TONWERK LAUSEN A.G.
LAUSEN, BASEL-LD.

Fabrik feuerfester und säurefester Produkte für alle Industriezweige.

PATENTE
ERWIRKT **H. KIRCHHOFER**
ZÜRICH LOEWENSTR. 51

Stetes Inserieren bringt Erfolg

ETZELWERK

Die ETZELWERK A.-G. eröffnet den Wettbewerb über die Ausführung folgender Arbeiten:

Auffüllung Euthal Eubachverbauung

**58 000 m³ Aushub, 19 000 m³ Bruchsteinpflasterung,
2000 m³ Steinsatz, Mauerwerk und Beton.**

Pläne und Uebernahmebedingungen liegen auf dem Bureau der Bauleitung in Pfäffikon (Schwyz) und auf dem Baubureau in Euthal zur Einsicht auf, wo auch die Eingabeformulare bezogen werden können.

Die Pläne werden auf Wunsch gegen Einzahlung von 5 Fr. auf Postcheckkonto VIII/20001 abgegeben. Der Betrag wird nicht zurückerstattet.

Eine gemeinsame Besichtigung der Baustelle findet am 18. Oktober statt. Treffpunkt bei der Kirche Euthal um 14.30 h.

Angebote sind am 26. Oktober 1935 mit der Aufschrift „Auffüllung Euthal“ an die Etzelwerk A.-G., Pfäffikon (Schwyz) einzureichen. Sie bleiben bis am 31. Dezember 1935 verbindlich.

Spitzenleistungen

im Transportwesen erreichen

Sie durch Verwendung unserer

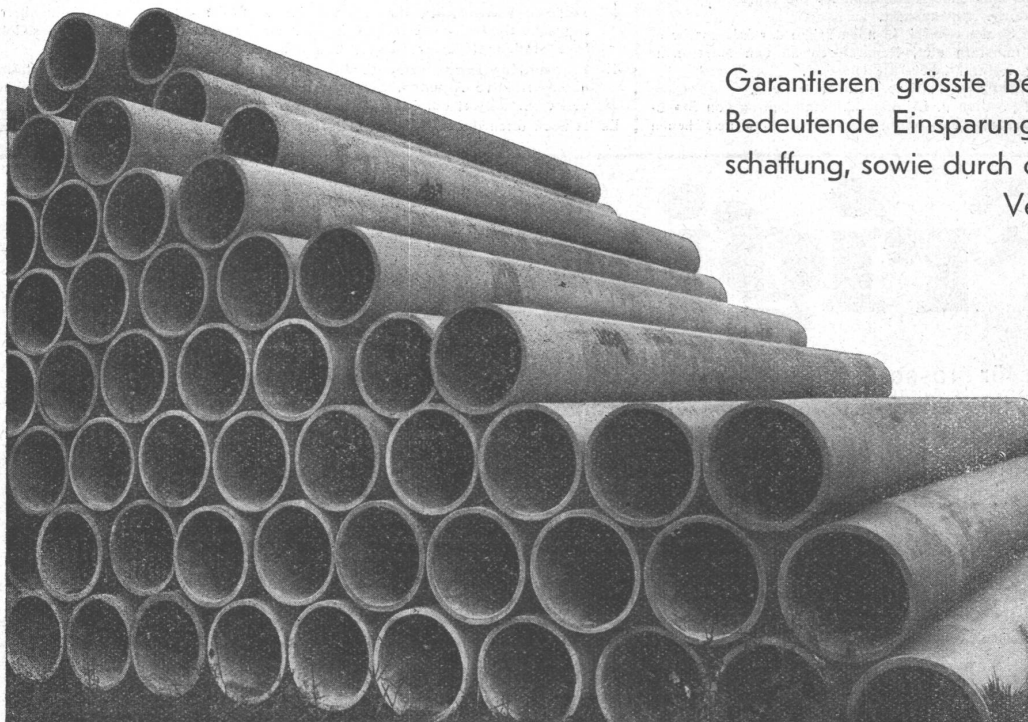
**STAPELAUFZÜGE
& HUBWAGEN**



Mit
Ratschlägen
stehen
wir
gerne
zu Ihren
Diensten

KEMPF & CO. HERISAU TEL. N° 167

Eternit - DRUCKROHRE



Garantieren grösste Betriebssicherheit.
Bedeutende Einsparungen bei der Beschaffung, sowie durch die vereinfachte Verlegungsarbeit.

Eternit

Niederurnen

Tel. 41.555

HETTINGER

BAULINOLEUM
GUMMIBELÄGE
KORKPARKETT
TEPPICHE
LINCRUSTA

S. Baukatalog S. 416

BASEL STEINENBERG 19
ZÜRICH TALACKER 24