

Zeitschrift: Schweizerische Bauzeitung
Herausgeber: Verlags-AG der akademischen technischen Vereine
Band: 105/106 (1935)
Heft: 14

Werbung

Nutzungsbedingungen

Die ETH-Bibliothek ist die Anbieterin der digitalisierten Zeitschriften auf E-Periodica. Sie besitzt keine Urheberrechte an den Zeitschriften und ist nicht verantwortlich für deren Inhalte. Die Rechte liegen in der Regel bei den Herausgebern beziehungsweise den externen Rechteinhabern. Das Veröffentlichen von Bildern in Print- und Online-Publikationen sowie auf Social Media-Kanälen oder Webseiten ist nur mit vorheriger Genehmigung der Rechteinhaber erlaubt. [Mehr erfahren](#)

Conditions d'utilisation

L'ETH Library est le fournisseur des revues numérisées. Elle ne détient aucun droit d'auteur sur les revues et n'est pas responsable de leur contenu. En règle générale, les droits sont détenus par les éditeurs ou les détenteurs de droits externes. La reproduction d'images dans des publications imprimées ou en ligne ainsi que sur des canaux de médias sociaux ou des sites web n'est autorisée qu'avec l'accord préalable des détenteurs des droits. [En savoir plus](#)

Terms of use

The ETH Library is the provider of the digitised journals. It does not own any copyrights to the journals and is not responsible for their content. The rights usually lie with the publishers or the external rights holders. Publishing images in print and online publications, as well as on social media channels or websites, is only permitted with the prior consent of the rights holders. [Find out more](#)

Download PDF: 24.01.2026

ETH-Bibliothek Zürich, E-Periodica, <https://www.e-periodica.ch>

SCHWEIZERISCHE BAUZEITUNG

WOCHENSCHRIFT FÜR ARCHITEKTUR / INGENIEURWESEN / MASCHINENTECHNIK

REVUE POLYTECHNIQUE SUISSE

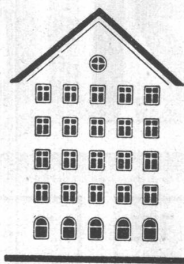
ORGAN DES SCHWEIZERISCHEN INGENIEUR- UND ARCHITEKTEN-VEREINS
UND DER GESELLSCHAFT EHEMAL. STUDIERENDER DER EIDG. TECHN. HOCHSCHULE
GEGRÜNDET 1883 VON ING. A. WALDNER / HERAUSGEGEBEN VON ING. C. JEGHER

Vereins-Mitglieder, beim Verlag: Schweiz 32 Fr.,
Ausland 40 Fr. jährl.; Nicht-Mitglieder: Schweiz
40 Fr.; Ausland 50 Fr., postamtlich abonniert
40 Fr. zuzüglich Gebühren. / Einzel-Nr. 1 Fr.

VERLAG C. & W. JEGHER, ZÜRICH
Dianastrasse 5 / Postdeck VIII 6110
Telephon: 34.507 ■ In Kommission
bei Rascher & Cie., Zürich u. Leipzig

Inserate durch die A.-G. der Unternehmungen
RUDOLF MOSSE, Zürich, Basel. / Die
viergespaltene Colonelzeile 50 Cts., Titelseite
80 Cts., ausl. Anzeigen 60 Cts., Titelseite 1 Fr.

Fenster



Kiefer Zürich

*Donnerwetter, jetzt habe ich
viel zu teuer gekauft*



Hätte ich doch die altbewährte und einseitig geschliffene

CELOTEX

Isolierplatte genommen. Die bekomme ich ja heute bei

C. GARTENMANN & CIE.

BERN Tel. 24.424

ZÜRICH Tel. 36.055

zu

Fr. 2.75 und bei 1000 m² **sogar zu**

Fr. 2.50 per m² franko jede Talbahnstation



STAHL-BETON-KONSTRUKTIONEN



BILLIG, LEICHT, GUT WIE
EISENBETON - EINFACH WIE EISENKON-
STRUKTION - DAS VORTEILHAFTESTE SYSTEM FÜR
DECKENKONSTRUKTIONEN, SKELETT-
UND VERSTÄRKUNG ALTER BRÜCKEN!



CUENI & CIE · BASEL-LAUFEN

Uto-Aufzüge

die modernen, schnellaufenden
Anlagen mit automat. Feineinstel-
lung u. geräuschlosem Lauf liefert:

UTO Aufzug- u. Kranfabrik AG
Zürich-Altstetten

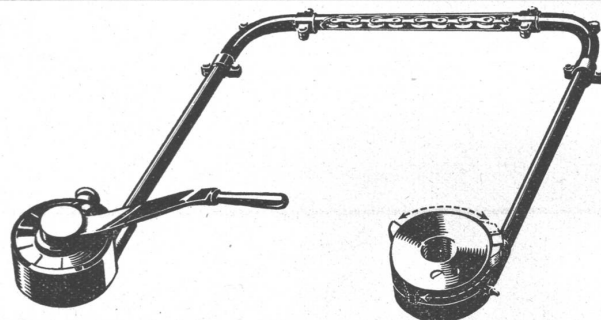
Express-Service für Revisionen.

DIE ALTBEWÄHRTE PATENTIERTE HARMONIKATÜRE „DÄMON“

WIRD NUNMEHR IN
DER SCHWEIZ HER-
GESTELLT VON DEN

SCHREINERWERKSTATTEN
HOCH- U. TIEFBAU A.G. AARAU-ZÜRICH
IN AARAU TEL. 50

DRUCKSACHEN JEAN FREY A.-G., ZÜRICH



RENOLD FERNSTEUERUNG Betätigt durch Zug und Druck

Kupplungen, Klappen, Schaltapparate,
Wechselgetriebe, Fenster, Signale etc.

W. EMIL KUNZ, RENOLDKETTEN, ZÜRICH 2
GOTTHARDSTRASSE 21 TELEPHON 52910



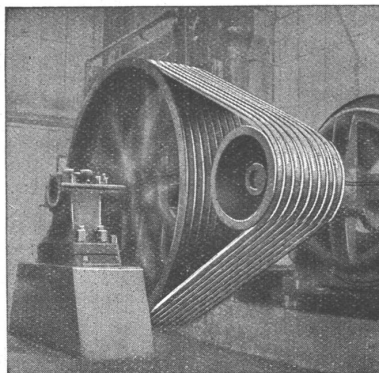
GESELLSCHAFT DER **L. ROLL** SCHEN EISENWERKE
WERK : **EISENWERK KLUS** IN KLUS KT. SOLOTHURN



Keilriemen- Antriebe TEXROPE-KLUS



Absolut geräuschloser Lauf.



Antrieb eines Kompressors, 125 PS.

**Zuverlässige und dauerhafte Kraftüber-
tragung.**

**Hoher Reibungskoeffizient, hoher Wir-
kungsgrad (bis 97 %).**

Kurze Achsendistanzen, Platzersparnis.
Ersetzen Kettentriebe und Spann-
rollen.

Kein Gleiten, auch nicht bei Stößen
und bei Vor- und Rückwärtsgang.

**Unempfindlich gegen Staub, Trocken-
heit, Feuchtigkeit.**

Erfordern keinen Unterhalt.

GUSS - BAUSTEIN - FABRIK ZÜRICH A.-G.

BUREAU: FRAUMUNSTERSTRASSE 14
TELEPHON 38.087

Schilfrohrzellen

Schlacken- und Bimsplatten, 4 bis 15 cm stark / Bims- und Schlacken-Deckenhohlsteine
Bimsdielen 8 bis 10 cm stark / Armierte Beton-Hourdis / Bims Kies / Auffüllschlacke

Erste Spezialfabrik für

Schlacken- und Bimsprodukte

95% aller Radiatoren sind aus Guss

Der Guss-Radiator, seit 40 Jahren bewährt, ist also seit langem aus der Versuchsperiode heraus. Die Materialqualität bei ZENT-Radiatoren ist heute wie von jeher vorzüglich.

ZENT

*Heizkessel
und
Radiatoren*

ZENT AG · BERN

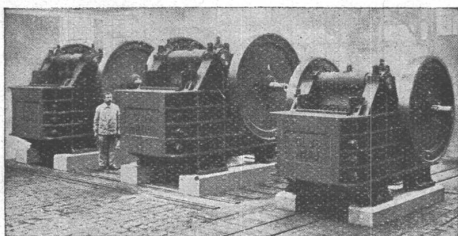
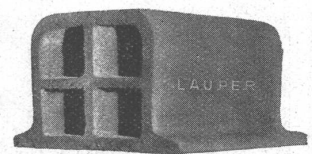


*„Es ist das Herrenschiff
von Uri, Vater.“*

Ich kenn's am roten Dach und an der Fahne! heisst es im „Tell“! Und den echten, salpeterfreien, bruchsicheren, tragstarken Lauperstein erkennen Sie daran, dass das Wort „Lauper“ in jedem Stein eingebrannt ist. Achten Sie darauf, wenn Sie für Ihr gutes Geld nicht einfach eine Nachahmung erhalten wollen.

Verkaufsbureau
für die Schweiz:

**Baumaterial
A. G., Biel**



BAUMASCHINEN

für alle Anwendungsgebiete liefern
als Spezialität in besten Konstruktionen zu zeitgemässen Preisen

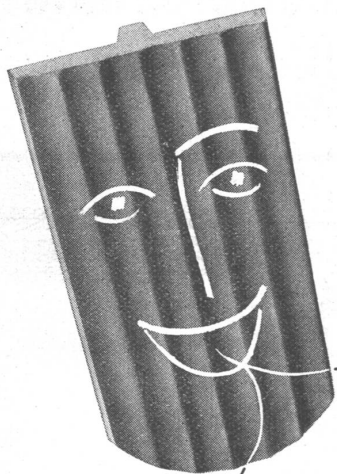
ROBERT AEBI & CIE., A.-G., ZÜRICH

Telephon 31.750

Ingenieurbureau und Maschinenfabrik
Zweigniederlassung in Zollikofen/Bern

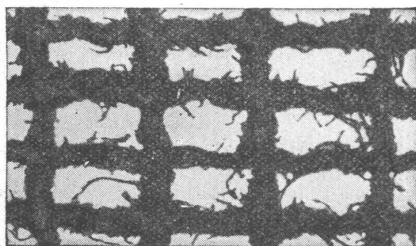
Telephon 31.750

STERNFENSTERNÄGEL INCA BAUBESCHLÄGE INCA KREISSÄGE INCA



Warum hat sich
Zell-Ton
in so kurzer Zeit einge-
führt? - Weil es gegen
Wärme und Schall iso-
liert, nagelbar, sägbar,
feuerfest, rissfest und
volumenbeständig ist.

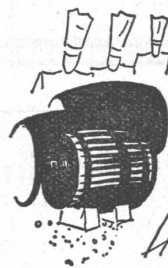
Ziegel A.G., Zürich



**Ideal-
Rabitz**

Der billige, geschmeidige Putzmörtelträger. Sämtliche Drähte sind **eingezwirnt und isoliert**. Keine Rostgefahr, keine Flecken. Für Decken, Wände, Fassaden, Gewölbeimitationen, Untersichten und Ummantelungen. Bei grösseren Arbeiten wird ein **Spezialist** und die nötigen Spannapparate von der Fabrik **kostenlos** zur Verfügung gestellt. Zu beziehen in allen Baumaterialienhandlungen, in den Lagern der Handelsgenossenschaft des S. B. V. und durch die Fabrik:

Schweiz. Drahtziegelfabrik A. - G., Lotzwil / Bern
Telephon 173



*Aus einem
führenden
Hotelbetriebe:*

Küche und Keller! -

In blendendem Weiß paradien die Köche! - Blankgescheuert sind Herde und Geschirr! - Batterien von Flaschen, Dutzende von Fässern harren, sachkundig betreut, im Keller ihrer Bestimmung! - Alles für des Gastes Gaumen und Magen! Alles - für seine Zufriedenheit! -
So soll es sein! - Und so **ist** es im

Hotel Habis-Royal
ZÜRICH, BAHNHOF-PLATZ

GUSS-ASPHALT

ARBEITEN für Hoch- u. Tiefbau

A. Schmid's Erben



ZÜRICH, Weststr. 125
Gegründet 1865

Telephon 32.108

ERWIN MAIER,

BERATENDER
INGENIEUR

SCHAFFHAUSEN

Dipl. Ing. E. T. H., Mitglied S. I. A. u. A. S. I. C.

Steigstrasse 51 - Telephon 16.56

INGENIEUR-BUREAU

Beratung, Projekte, Bauleitungen und Gutachten für Hoch- und Tiefbauten aller Art

SPEZIALITÄT: EISENBETONBAU