

Zeitschrift: Schweizerische Bauzeitung
Herausgeber: Verlags-AG der akademischen technischen Vereine
Band: 105/106 (1935)
Heft: 13: Generalversammlung der G.e.P. zur Vollendung des E.T.H. -
Maschinen-Laboratoriums

Werbung

Nutzungsbedingungen

Die ETH-Bibliothek ist die Anbieterin der digitalisierten Zeitschriften auf E-Periodica. Sie besitzt keine Urheberrechte an den Zeitschriften und ist nicht verantwortlich für deren Inhalte. Die Rechte liegen in der Regel bei den Herausgebern beziehungsweise den externen Rechteinhabern. Das Veröffentlichen von Bildern in Print- und Online-Publikationen sowie auf Social Media-Kanälen oder Webseiten ist nur mit vorheriger Genehmigung der Rechteinhaber erlaubt. [Mehr erfahren](#)

Conditions d'utilisation

L'ETH Library est le fournisseur des revues numérisées. Elle ne détient aucun droit d'auteur sur les revues et n'est pas responsable de leur contenu. En règle générale, les droits sont détenus par les éditeurs ou les détenteurs de droits externes. La reproduction d'images dans des publications imprimées ou en ligne ainsi que sur des canaux de médias sociaux ou des sites web n'est autorisée qu'avec l'accord préalable des détenteurs des droits. [En savoir plus](#)

Terms of use

The ETH Library is the provider of the digitised journals. It does not own any copyrights to the journals and is not responsible for their content. The rights usually lie with the publishers or the external rights holders. Publishing images in print and online publications, as well as on social media channels or websites, is only permitted with the prior consent of the rights holders. [Find out more](#)

Download PDF: 27.01.2026

ETH-Bibliothek Zürich, E-Periodica, <https://www.e-periodica.ch>

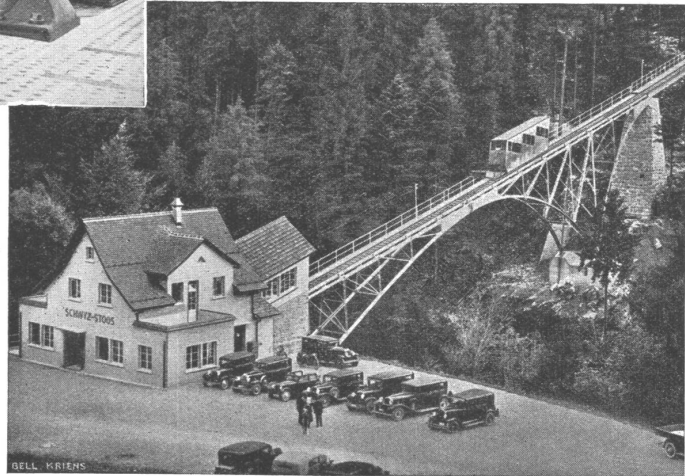
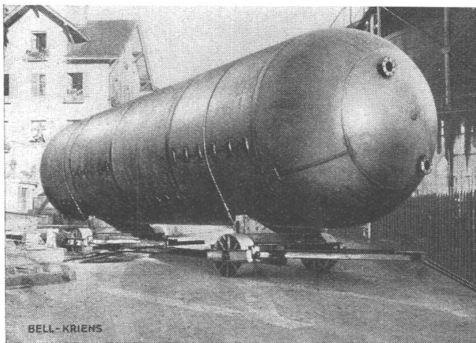
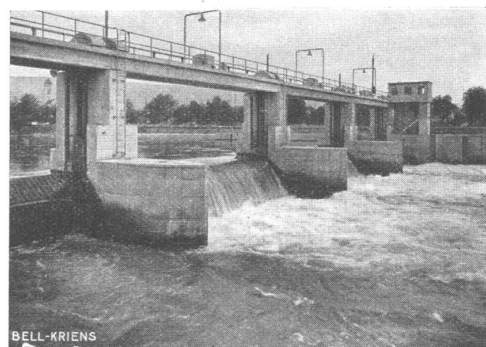
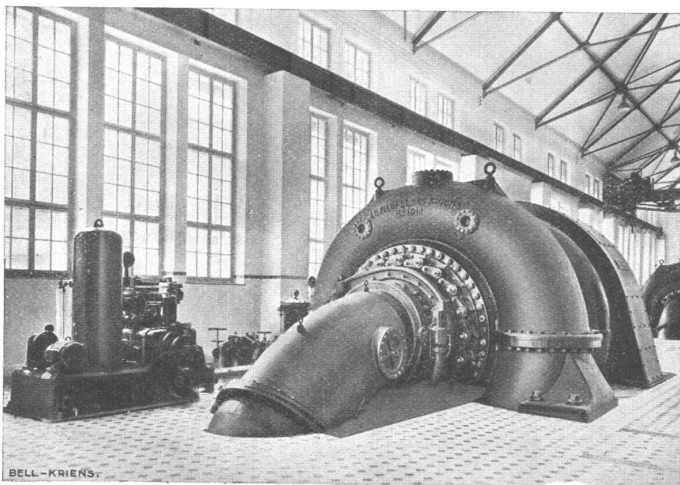
Bell-Kriens

WASSERTURBINEN + STAUWEHR- U. SCHLEUSENANLAGEN + STAHLBAUWERKE

BRÜCKEN + KESSELSCHMIEDEARBEITEN + DRAHTSEILBAHNEN

MASCHINEN FÜR DIE PAPIER-, ASBESTZEMENT- U. FASERSTOFFBAUPLATTEN-INDUSTRIE

PRESSEN + HEBEZEUGE + TRANSPORTANLAGEN



DIE ABBILDUNGEN ZEIGEN: OBEN LINKS: EINE DER BEIDEN FRANCIS-SPIRALTURBINEN VON JE 22650 PS IN DER CENTRALE UNTEREAA DER C. K. W. LUZERN; OBEN RECHTS: STAUWEHR DIETIKON DES ELEKTRIZITÄTWERKES DES KANTONS ZÜRICH; UNTEN LINKS: BEHÄLTERHÄLFTE ZU EINEM DER DREI HOCHDRUCKGASSPEICHER VON JE 250 000 LITER LEERINHALT DES GASWERKES DER STADT LUZERN; UNTEN RECHTS: DRAHTSEILBAHN SCHWYZ-STOOS, TALSTATION (DIE BOGENBRÜCKE VON 60 METER SPANNWEITE WURDE EBENFALLS DURCH UNS GELIEFERT).

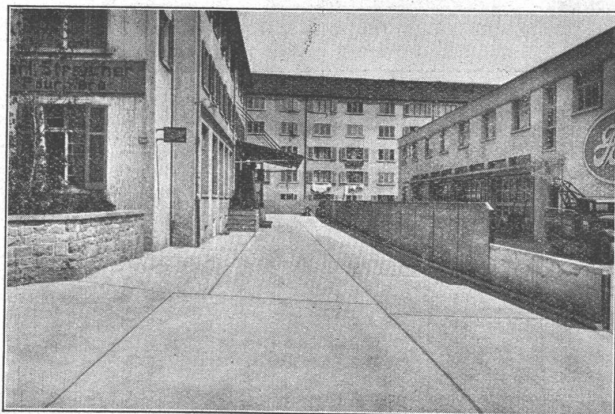
AKTIENGESELLSCHAFT DER MASCHINENFABRIK VON THEODOR BELL & CIE. - KRIENS-LUZERN



BETONSTRASSEN

Pläne und Projekte durch Betonstraßen A.-G. Wildegg

KIESERLING SPEZIALBETON-BELAG



Hofbelag eines Autobetriebes.

DER IDEALE FUSSBODEN
FÜR
FABRIKHÖFE
ZUFAHRTSSTRASSEN
FLUGPLÄTZE
GARAGEN
LAGERHÄUSER
BRAUEREIEN
SCHLACHTHÖFE
RAMPEN U. A. M.

WALO BERTSCHINGER ZÜRICH

Spezialfirma für Gehweg- u. Fahrbahnbeläge

STAHLBETON



KLEINLOGEL

VIELE 100 000 m²

DIAMANT- UND STAHLBETON-FUSSBÖDEN
KAMEN AUF ALLEN GEBIETEN DES HOCH-
UND TIEFBAUES IN DEN LETZTEN JAHREN
ZUR AUSFÜHRUNG. DIAMANTBELÄGE SIND
HARTBETONBÖDEN FÜR SCHWERE BEAN-
SPRUCHUNG. SIE SIND STAUBFREI, ÖLFEST
UND HABEN HÖCHSTEN ABNÜTZUNGS-
WIDERSTAND

VERKAUF DES HÄRTEMATERIALS DURCH
BAUSPEZIALITÄTEN AG ZÜRICH

Schmidhof, Zürich

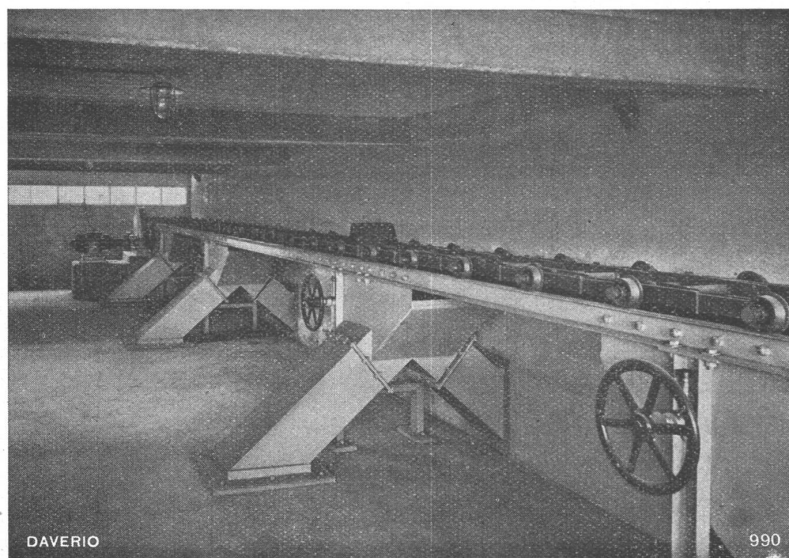


Schaufenster-Anlagen

In Eisen, Bronze und Anticorodal, mit Scherengitter und Sonnenstoren

Gebr. Tuchschnid

Frauenfeld, Tel. 70, Zürich, Löwenstr. 3 (Sihlporte), Tel. 32.301



DAVERIO

990

Oberer Becherstrang eines Kohlen-Conveyors mit Silo-Füllvorrichtung

SILOS

FÜR

GETREIDE, MALZ, KOHLE,
KOKS, SAND, KIES ETC.

PATENTIERTE ZELLENLÜFTUNG

MECHANISCHE U. PNEUMATISCHE
TRANSPORT-EINRICHTUNGEN
FÜR STÜCK- U. MASSENGÜTER

DAVERIO

& CIE., A.-G., ZÜRICH

Die Visitenkarte Ihres Hauses:

**Eine saubere, schöne Basaltolit-Wangentreppe mit granitharten, gleit-
festen Gehflächen, feuersicher und solid, solange das Haus besteht. —**

In jeden rohbaufertigen Neu- und Umbau einmontierbar — von der einfachsten Strapaziertreppe bis zur feinst polier-
ten Anlage —, jede Art und Konstruktion in hundert von öffentlichen Gebäuden — seit 15 Jahren über **1800 Anla-
gen** erstellt. Wir genießen das Vertrauen der Architekten sowohl betr. statischer Berechnung, als auch für zuver-
lässige, schöne, exakte Ausführung.

Spezialbeton A.-G.



Staad (St. Gallen)

TELEPHON 2134

Durch
PLASTIMENT

Zum Qualitätsbeton!

Was Autoritäten über dichten Beton sagen, interessiert auch Sie.

Die reichillustrierte, wissenschaftlich fundierte Broschüre „Dilemma im Betonbau gelöst“, wird Ihnen kostenlos zugestellt. Sie gibt Aufschluss über Plastiment-Beton, dem Qualitätsbeton der Gegenwart.

KASP. WINKLER & C^{IE}, ZÜRICH 9

MICAFIL

ETIREX

Kunstharz-Profile, Stäbe u. -Rohre

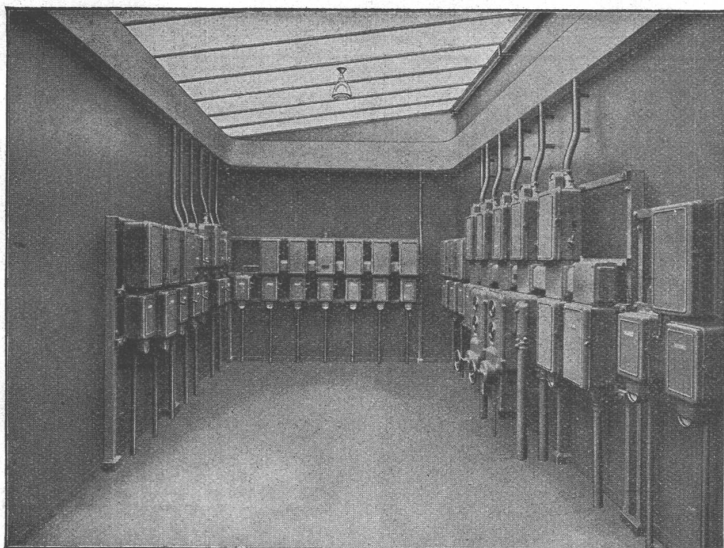
haben dauernd schöne Oberfläche und sind widerstandsfähig. Verlangen Sie unseren Prospekt 3002

MICAFIL A.-G., ZÜRICH-ALTSTETTEN

1226-I

CARL MAIER & C^{IE}., SCHAFFHAUSEN

Fabrik elektrischer Apparate und Schaltanlagen



Gekapselte Verteilanlage für Kraft und Licht in einer Grossmetzgerei

Starkstromapparate für Hoch- und Nieder-Spannung

Motorschutz-Schalter

Gussgekapselte Verteilanlagen

**Eisengekapselte
Lichtinstallationskasten**

**Installations-Selbstschalter
bis 25 Amp., 500 Volt
als Ersatz für Sicherungen**

**Elektrische
Kirchenglockenantriebe**

Manormus ist ein Zeichengerät von vielseitiger Verwendbarkeit. Es ist mit dieser Schablone möglich, auf einfachste Weise rasch und genau Hilfslinien für acht verschiedene Schriftgrößen aufzutragen, ebenso entsprechende enge, mittlere oder weite Zeilenabstände, sowie Hilfslinien für die Schriftführung. Gleichzeitig kann man Liniaturen von 2, 2½, 3, 4, 5 und 6 mm oder einem vielfachen dieser Zahlen herstellen. Auf der Schablone sind weiter angegeben Schrifthöhen und Breiten in Millimetern, Federstrichstärken in Originalgrösse, die passende Federnummer für jede Schriftgrösse, Masstab, Schablonen für die im Maschinenbau gebräuchlichen Bearbeitungszeichen und Bezugshaken, sowie Durchmesserzeichen, Quadratzeichen usw. In der Praxis ist der Apparat erprobt und gut beurteilt worden. Alleinhersteller ist Karl Castan in Pforzheim (Baden). Preis Fr. 2.75.

Gaslagerung zum Frischhalten von Lebensmitteln. In England gibt es heute so gut wie gar keine besondere «Saison» mehr für frische Lebensmittel. Verderbliche Esswaren, besonders Früchte, sind das ganze Jahr über zu fast gleichbleibenden Preisen erhältlich. Diese Entwicklung ist zum guten Teil auf die Forschungsarbeit des «Food Investigation Board» zurückzuführen. Der Jahresbericht des Amtes für 1934 schildert u. a. die Entdeckung, dass Rindfleisch 60 bis 70 Tage lang in gekühltem Zustand frisch erhalten werden kann, indem die Luft des Lager-raumes mit Kohlensäure angereichert wird. Diese Entdeckung des Amtes ist von den interessierten Wirtschaftskreisen schnell aufgenommen worden und hat zu einem lebhaften Handel mit gekühltem frischem Fleisch von Australien und Neuseeland nach England geführt. Gleichzeitig hat sich die Gaslagerung von heimatlichen Äpfeln rasch eingebürgert.

Dilatit

-Korksteinplatten
sind ein überragendes Isoliermittel
für Kühlanlagen und im Hochbau!

Wanner & Co. A-G., Horgen

Dilatit-Korksteinfabrik

H. Heimann, Ing. und J. Ott
ECO-KOLLEKT.-GES.
ZÜRICH

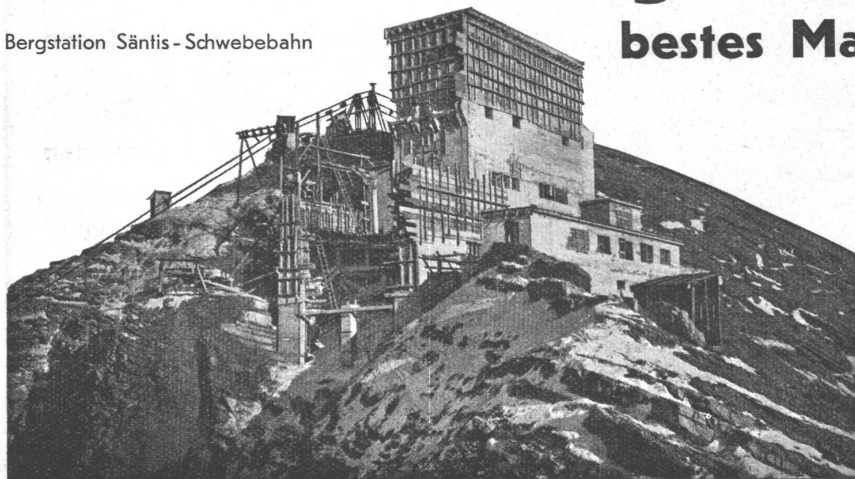
TOBLERSTRASSE 20 - TELEPHON 43.229

UNTERNEHMUNG FÜR
**Erzielung ökonomischer Heizungs-
und Feuerungsanlagen**

PERMANENTE KONTROLLABONNEMENTS
EXPERTISEN - KONSULTATIONEN

Flachdach-Beläge in 2500 m Höhe, welche den Witterungsunbilden trotzen müssen, erfordern

Bergstation Säntis - Schwebebahn



bestes Material

und

Qualitätsarbeit!

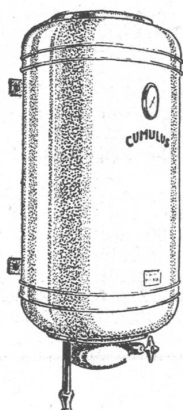
Ca. 530 m² wasserdichte Beläge,
ausgeführt von der Firma

W. Frick-Glass
Zürich-Altstetten

Spezial-Unternehmen
für Bau-Isolierungen

Telephon 55.064

„Cumulus“



Elektrische Heißwasserspeicher

| | |
|---|--------------------------------|
| Wand-Boiler | 20 bis 150 Liter |
| Steh-Boiler | 150 bis 2000 Liter und darüber |
| Spar-Boiler | 75 bis 2000 Liter und darüber |
| Schnellheiz-Boiler | 8, 20 und 30 Liter |
| Kombinierte-Boiler für Anschluss an Zentralheizungen, Hotelherde etc. | |

Drei Ausführungen: Eisen verzinkt / Eisen emailliert / Speson (Nickellegierung)

Ferner liefern wir:

Durchlaufkessel bis 150 kW / Destillierapparate / Oelvorwärmer
Elektrifikation industrieller Heizungen

Verlangen Sie bitte unsere Kataloge!

FR. SAUTER A.-G., BASEL
Fabrik elektrischer Apparate

Gesellschaft der L. von Roll'schen Eisenwerke, Gerlafingen

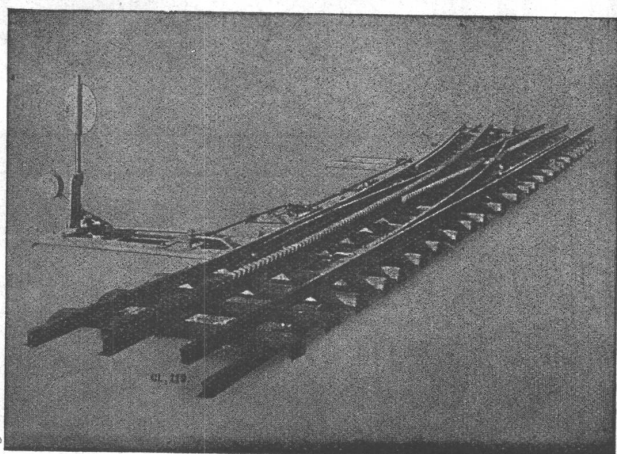
Gegründet 1823

Werk „Giesserei Bern“

Gegründet 1823

in Bern

Konstruktionswerkstätten,
Eisengiesserei



Zahnstangenweiche Jungfraubahn.

Zahnradbahnmaterial

Hebezeuge
Schützenanlagen und
Wehreinrichtungen
Eisenbahnmaterial
Standseilbahnen
Kabelbaggeranlagen
Allgem. Maschinenbau

✱

Telegramme: Giesserei Bern
Telephon: 25.066

Das Patent Prioform Trockenstoff-Isolierverfahren ist ein besonders für die Schweiz neues Verfahren der Wärmeisolierung. Eine Anzahl grosser und grösster Anlagen wurden bereits nach diesem Verfahren ausgeführt; als eine der letzten diejenige in der als modernste bekannten Fabrik für Firestone-Produkte in Pratteln. In diesem Werk wurde die Isolierung der Elektro-Dampfkesselanlage, der Feuerkesselanlage und der Dampf-Haupt- und Verteil-Leitungen für das ganze Werk zum Teil mit Prioform 105, zum Teil mit den pat. hochfeuerfest gebrannten Materialien «Grotelit» und «Fossilit» ausgeführt.

Die Prioform 105-Füllung, das Ergebnis langjähriger Versuche und eingehender wissenschaftlicher Forschungsarbeit, ist ein homogenes Gemenge aus bester mineralischer Flugwolle und mit einem pulverförmigen Isolierstoff. Dieses Füllmaterial vereinigt die Vorzüge beider Grundbestandteile, ohne aber mit deren Nachteilen behaftet zu sein, die bei getrennter Verwendung auftreten würden. Die Prioform-Isolierung zeichnet sich durch hervorragende Eigenschaften, wie vorzügliche Isolierwirkung, unbegrenzte Haltbarkeit, absolute Rissefreiheit, unbedingte Volumenbeständigkeit, chemische Inaktivität usw. aus. Technische Auskünfte über diese Isoliermethode erteilt die Firma **Schneider & Cie.** in Winterthur als Lizenzinhaberin für die ganze Schweiz.

Die Zürichseefähre Horgen-Meilen weist ständig eine gute Frequenz auf. Das Juliergebnis hat mit 15,646 Personen, 1783 Velos, 1279 Personenautomobilen, 253 Lastwagen und 73 Fuhrwerken die bisher höchste Beförderungszahl erreicht. Dazu hat die Rapperswiler Dammsperre vom 2. bis 5. Juli wesentlich beigetragen. An Werktagen schwankte die Frequenz zwischen 295 und 535 Personen, 21 und 66 Velos, 21 und 73 Personenautos, 3 und 19 Lastwagen. Die Sonntagsfrequenz bewegte sich regelmässig zwischen 1100 bis 1200 Personen, 120 bis 200 Velos, 47 bis 68 Personenautos.

Eine Verkehrsausstellung in Luzern findet vom 21. Sept. bis 5. Oktober im Kursaal statt. Die unter dem Patronat der Schweiz. Verkehrszentrale stehende Veranstaltung bringt die Elemente unseres Verkehrswesens und die Entwicklung des Fremdenverkehrs zur Darstellung.

Der 184. Schweisskurs für autogenes und elektrisches Schweißen findet vom 14. bis 19. Oktober 1935 beim Schweiz. Acetylen-Verein in Basel statt. Vom 21. bis 26. Oktober wird noch eine zweite fakultative Kurswoche angegliedert.

Ueber die Bautätigkeit in 28 Städten ergibt sich nach der Statistik des BIGA für das erste Halbjahr 1935 folgendes Bild: fertiggestellt wurden 4270 (Vorjahr 6200) Wohnungen, baubewilligt wurden 3348 (5576) Wohnungen.



Zementzusatz zu Beton, Mauermörtel u. Putz

macht diese wasserdicht und widerstandsfähig gegen Aggressiv-Wasser, Öle, Masut, Petrol — erhöht die Festigkeiten — verhindert Schwammbildung und Salpeterausblühungen.

FABRIKANTEN: KASP. WINKLER & CIE., ZÜRICH-ALTSTETTEN

Wir würden gerne die Reklame für eine Firma der bautechnischen Branche besorgen.

Arbeitsproben stehen unverbindlich zur Einsicht.

Reklameberatungs-Abteilung der
A.-G. RUDOLF MOSSE, ZÜRICH
Limmatquai 94 Telefon 26.817



Wärme- oder Kälteverluste?

das gibt es heute nicht mehr, denn die Firma

SCHNEIDER & CO.

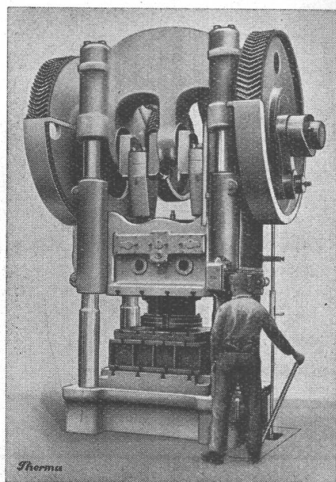
WINTERTHUR Spezialhaus für
Wärme-, Kälte- u. Schall-Isolierungen

verhütet solche durch die Erstellung der

wirtschaftlichsten

Isolierung

Verlangen Sie bitte unverbindlich Auskunft und
Kostenberechnung oder Vertreterbesuch.

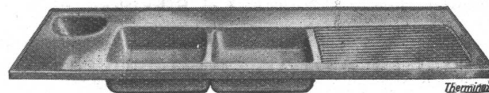


Neuheit!

in Serienfabrikation hergestellte

Standard-Spültröge Marke „THERMINOX“

aus Chromstahl, Becken nahtlos gezogen.
Modernste Form. Konkurrenzlose Preise.



Verlangen Sie Prospekte bei der

THERMA A.-G., Schwanden Gl.



Elektrische Unternehmungen

G. Pfenninger & Co.

Telephon 71.110 • Zürich

ZENT:

der sparsamste Heizkessel, der in der Schweiz hergestellt wird. Wer sicher gute Erfahrungen machen will, schlägt ZENT-Radiatoren und ZENT-Heizkessel vor.

ZENT

*Heizkessel
und
Radiatoren*

ZENT AG · BERN

DÜSEN für alle Zwecke

DÜSEN für Oelfeuerungsanlagen aller Systeme; zur Vernebelung von Wasser und chemischen Zusammensetzungen; für Sprühtrocknungsprozesse; für die Mischung aller möglichen Substanzen für die Förderung von Eindickungsprozessen in der chemischen und Nahrungsmittelindustrie.

DÜSEN für die Befeuchtung von Produkten jeder Art, Textilbahnen, Papierbahnen; für die Niederschlagung und Reinigung von Staub und Gasen; für Luftkonditionierungsanlagen.

DÜSEN für die Beregnung von Kulturen aller Art; Regenanlagen; Farbspritzanlagen mit Pistolen und aller Zubehör.

DÜSEN für das Baugewerbe; zur Verteilung von Bitumen, Emulsionen etc.

DÜSEN für den Autbedarf, Waschdüsen, Petrolpistolen, Blasdüsen, etc.



JACQUES TOBLER A.-G.
L U Z E R N

KELLER & CIE. A.-G., PFUNGEN

mit Werken in Pfungen und Winterthur-Dättgau

und die alliierten Firmen

DACHZIEGELWERK FRICK

ZIEGELEI PARADIES

bei Schaffhausen

ZIEGELFABRIK KOLLIKEN

empfehlen

ihre aus bestverarbeitetem Ton erstellten
Mauersteine

Deckensteine

Klinker

Isolier- und Bodenplatten

Bedachungsmaterialien etc.

Institut Juventus

Zürich im Handelshof, Uraniastr. 31 - 33,
Telephon 57.793/4. Modern eingerichtete,
vollständig ausgebaute private Mittelschule.
48 akademisch gebildete Lehrer. Die Schüler
fast ausschließlich Schweizer. Unsere
Maturitätsabteilung bereitet auf die Hoch-
schulen und andere Aufnahmeprüfungen mit
Zeitgewinn vor; sie besteht seit 1902. Unser
Abendgymnasium ermöglicht auch Berufs-
tätigen die Vorbereitung auf die Maturität.
Unsere Handelsabteilung führt zum Steno-
typistendiplom und Handelsdiplom. Unser
Abendtechnikum bildet Maschinentechniker,
Elektrotechniker, Bautechniker und Eisen-
betontechniker aus (mit Diplomabschluß).
Beste Examenerfolge. Neu: Berufs-
wahl- und Fortbildungsklasse. —
Mäßiges Schulgeld. Unverbindl. und kosten-
lose Beratung in Studienangelegenheiten.
Prospekte auf Verlangen.

MÜLLER PUMPEN

Stromkostensparnisse 10-20%

η %

P_s H_m

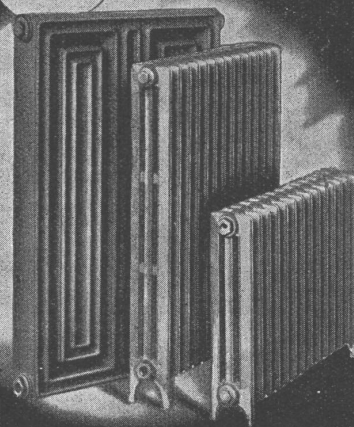
A. MÜLLER & C^{IE} A. G.
Abteilung Pumpenbau
Telephon 140 **BRUGG**

mehr Wärme

Die modernen Radiatoren

HELIOS und COLUMBUS

EISENWERK KLUS KLUS KT. SOLOTHURN



TOXEMENT

Das bewährte Dichtungsmittel für Beton und Verputz (Schweizerprodukt)

Fabrikanten: **MEYNADIER & CIE., A.-G., ZÜRICH** Tel.: 58.620

W. Goldenbohm

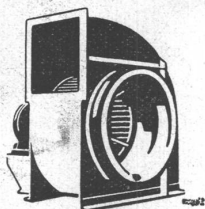
Sanitäre Installationen

Technisches Bureau

Ausarbeitung von Vorprojekten mit Plänen etc.

Zürich 8, Dufourstr. 47

Telephon 20.860 und 24.775



Für Lüftungsanlagen,
Öelfeuerungen etc.

**Geräuschlose
Meidinger-Ventilatoren**



sie können unbedenklich in bewohnten
Räumen montiert werden.

H. Meidinger & Cie., Basel 4



Hochschule
für Baukunst Weimar
Dir. Schulze-Naumburg.
Ausbild. von H.T.L.-Absol. 3. Dipl.-Arch.

CLICHE



Armbruster Söhne

Obere Zäune 19 - Zürich

Patenterte, selbstansaugende, ventillöse Zentrifugal-Pumpen



speziell geeignet als Baupumpe weil
unempfindlich gegen Sand und Kles

100-fach bewährt

Garantierte Saughöhe 9 m

Auch nach Lufteintritt während des
Betriebs autom. Wiederansaugen
Umwälz- und Heisswasserpumpen

Automatische Hauswasserpumpen

Kesselspeisepumpen / Sihl-Wagen-
waschpumpen Pat. (D. R. P.) / Autom.
Wasserversorgungsanlagen / Kessel-
speise-Wassermesser System Schmid

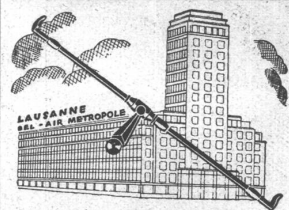
Maschinenfabrik a. d. Sihl A.-G., Zürich
Tel. 33.514 vorm. A. Schmid Gegr. 1871



GEILINGER & CO.
Eisenbau-Werkstätten
WINTERTHUR

VICTORIA Zürich
Stahl-Doppelverglasungsfenster

DRUCKSACHEN JEAN FREY A.-G., ZÜRICH



Die Espagnolette Schärer

Ist und bleibt der anerkannt beste Fenster- u. Balkontür-Verschluss.

Schliesst oben, in der Mitte und unten auf Anzug — daher tadelloos. Verziehen der
Fenster unmöglich. — Bestes Schweizerfabrikat — 50 verschiedene Griff-Modelle.

U. Schärer's Söhne, Münsingen (Bern)
Baubeschläge-Fabrik / Tel. 81.037

S.T.S.

Schweizer. Technische Stellenvermittlung
Service Technique Suisse de placement
Servizio Tecnico Svizzero di collocamento
Swiss Technical Service of employment

ZÜRICH, Tiefenhöfe 11 — Telefon: 35.426 — Telegramme: INGENIEUR ZÜRICH.
Für Arbeitgeber kostenlos. Für Stellensuchende Einschreibgebühr 2 Fr. für 3 Monate.
Bewerber wollen Anmeldebogen verlangen. Auskunft über offene Stellen und Weiterleitung von Offerten erfolgt nur gegenüber Eingeschriebenen.

Maschinen-Abteilung.

- 469 **Chemiker**, mit Erfahrungen Carbidfabrikation, für Uebersee.
475 Jüngerer **Techniker**, für Betriebskontrolle techn. Anlagen grossen Hotels (Heizungs-, Kälte-, Licht-, Kraft-, Signal-Anlagen etc.), mögl. ledig, Alter 25 bis 30 J., mit prakt. Berufslehre, dringende Reparaturen selbständig.
477 **Techniker** als Werkmeister einer Reparaturwerkstätte grossen Bau-Unternehmens, gründl., prakt. Berufskennntnisse, in Schmiede-, Schlosser- u. Dreherarbeiten, autog. u. elektr. Schweissung, Revision von Benzin- u. Petrolmotoren, Dampf-Maschinen, Kompressoren. Alter ca. 30 Jahre.

- 479 Jüngerer **Chemiker**, für Verkauf von Rohchemikalien, Textilhilfsmittel etc., der Bleicherei, Färberei, Appretur, Kunstseidenfabrikation versteht. Fixum u. Provis.
483 **Ingenieur od. Techniker**, als techn. Direktor Fabrik chirurgischer Instrumente. Alter 30 bis 40 J., perfekt franz. u. deutsch. Interesseneinlage 20 000 Fr.
Es sind noch offen die Stellen 447, 449 und 451 (14. September).

Bau-Abteilung.

- 378 **Eisenbeton-Ingenieur**, mit Wasserbaupraxis, selbständig, f. Bureau. Vorübergehend. Ing.-Bureau Zentralschweiz.
380 **Hochbau-Techniker od. Zeichner**, Maschinenschreiben, deutsch u. französ. Nicht über 30 J. Arch.-Bureau französ. Schweiz.
382 **Eisenbeton-Ingenieur**, für Hochbauten, vertraut mit den neuesten Vorschriften. Arch.-Bureau französ. Schweiz.
384 **Tiefbau-Zeichner**, mit Hochbaupraxis. Ing.-Bureau Zentralschweiz.
386 **Hochbau-Techniker-Zeichner**, mit Eisenbeton-Praxis. Ing.-Bureau.
388 **Tiefbau-Techniker-Bauführer**, selbständig. Ing.-Bureau.
390 **Hochbau-Techniker-Zeichner**, für Bureau u. Bauplatz, einfache, stat. Berechnungen, Maschinenschreiben. event. Stenogr. erwünscht. Alter 25 bis 30 Jahre. Ing.-Bureau Zürich.

PAVATEX



**QUALITÄTS
ISOLIER-PLATTE**

PAVAG A.G. ZÜRICH RAMISTR. 3 TEL. 42.875

HOLZFASER
Ausgeführte Bauten:
CIGARRENFABRIK „HABASUMA“
EICHENBERGER-EICHENBERGER,
BEINWIL a/See
Tabakspeicher-Isolation

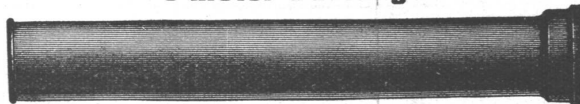
Arch. MÜTZENBERG,
SPIEZ



FABRIK IN CHAM

SCHLEUDERGUSS-MUFFENROEHREN

5 Meter Baulänge



KÄGI & CO., WINTERTHUR

Baumeister-Prüfungen 1936

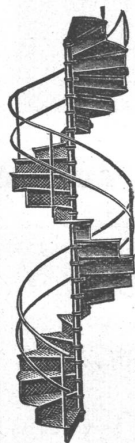
In Ausführung des Bundesgesetzes vom 26. Juni 1930 über die berufliche Ausbildung und der zugehörigen Vollzugsverordnung I, sowie des vom Eidg. Volkswirtschaftsdepartement genehmigten revidierten Prüfungsreglementes, werden die Baumeisterprüfungen 1936 im Laufe des Monats Februar stattfinden.

**Die Anmeldungen sind bis spätestens
25. Oktober 1935**

an das Zentralsekretariat des Schweiz. Baumeister-Verbandes, Beethovenstrasse 38, Zürich 2, zu richten.

Das genannte Sekretariat steht zu weiteren Auskünften zur Verfügung. Das revidierte Prüfungsreglement liegt bei ihm zur Einsicht auf und kann zusammen mit dem Anmeldeformular gegen Einzahlung von Fr. 1.50 (Postcheckkonto VIII 464) bezogen werden.

Drucksachen A. G. Jean Frey Zürich



Gebr. Demuth

Tel. 21344 **Baden** Tel. 21344

Fabrik für

**Moderne Blechbearbeitung
Patent. gepresste Treppen
Bauschlosserei**

**Eisenkonstruktionen
Patentierete Kessel
Benzin- und Oeltanks
Sanitäre Einrichtungen
Zentralheizungen**

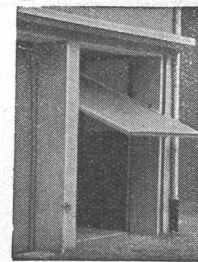


**Sind Sie
Bleistiftler?**

Haben Sie öfters mit Blei od. Feder präzise Lineaturen (für Schriften, Tabellen u. s. w.) anzulegen? Dann hilft Ihnen „MANORMUS“
Das denkende Lineal!
Für Fr. 3.25 Ihr Eigentum auf Lebenszeit. Zu beziehen durch alle guten Zeichenbedarfsgeschäfte.

Stetes Inserieren bringt Erfolg

KISSLING-TORE (patentamtli. geschützt speziell)
für **GARAGEN**



als Kipptor nach oben
öffnend konstruiert

Einfach und billig
Spielend leichte Bedienung. Prompt lieferbar. - Verlangen Sie umgehend äusserste Preise

**HANS
KISSLING, BERN**
Eisenbau A.-G.
Prospekte und Referenzen

**PATENTIERTE
ERWIRKT H. KIRCHHOFFER
ZÜRICH LOEWENSTR. 51**



norm
baubestandteile

metallbau ag zürich
albisrieden
anemonenstr. 40/ telef. 39.909



die anerkannt beste Lackfarbe der Welt
Hochglänzend und Matt

Generalvertreter für die Schweiz:
C. Hässig, St. Albanvorstadt 12, Basel

Für sofort gesucht DIPL. INGENIEUR für Forschungsanstalt

Jüngere Schweizer Herren mit guten Kenntnissen der math. Grundwissenschaften (Physik, Mechanik, Strömungslehre), welche sich für technisch-wissenschaftliches Versuchswesen und selbständige Bearbeitung und Entwicklung neuer technischer Probleme eignen, mögen sich unter Chiffre Z. R. 2047 an **Rudolf Mosse, A.-G., Zürich** melden mit Angabe von Lebenslauf und bisheriger Tätigkeit.

Der neutrale Fachmann für sanitäre Anlagen

Approx. Kostenanschläge, Vorprojekte als einheitliche Basis für Submissionen, mit kompl. dimensionierten Plänen, Offertenvergleiche, Baukontrollen, Expertisen

Ingenieurbüreau:

Dipl. Ing. E. T. H.

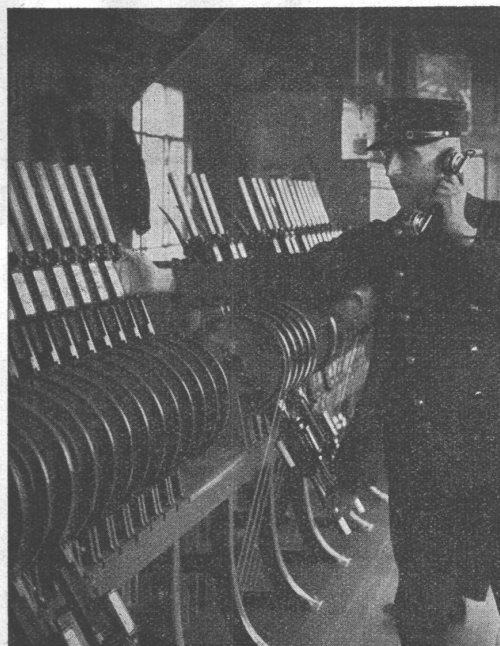
HERM. MEIER, ZÜRICH 1

Bahnhofquai 15

DIE ALTBEWÄHRTE PATENTIERTE HARMONIKATÜRE „DÄMON“

WIRD NUNMEHR IN
DER SCHWEIZ HER-
GESTELLT VON DEN

**SCHREINERWERKSTATTEN
HOCH- U. TIEFBAU A.G. AARAU-ZÜRICH
IN AARAU TEL. 50**



im Bahnbetrieb

hängt das Leben vieler Menschen
ab vom sichern Funktionieren der
elektrischen Signale.

Hasler-Bahntelephone sind beson-
ders zuverlässig. Hasler-Telephone
für einfachen oder wahlweisen Auf-
ruf sind zu Tausenden bei inländi-
schen und ausländischen Bahnen und
Kraftwerken im Betrieb.

Eine Hasler-Telephonanlage be-
friedigt strengste Anforderungen.

Verlangen Sie deshalb stets unser Angebot
für Fernmeldeanlagen jeder Art.

HASLER AG • BERN

Telephon 64

Locher & Cie., Zürich

BAUINGENIEURE UND BAUUNTERNEHMER

HOCH- UND TIEFBAU

Telephon 35.603

Gegr. 1830 durch J. J. Locher

Pelikanstrasse 25



Pauluskirche Unterstrass, Zürich

Hochbau - Eisenbetonbau
Asphaltarbeiten

Tiefbau - Wasserkraftanlagen - Wasserbau
Brückenbau
Druckluftgründungen
Franki-Pfähle
Zimmerarbeiten
Freitragende Holzbauten