

**Zeitschrift:** Schweizerische Bauzeitung  
**Herausgeber:** Verlags-AG der akademischen technischen Vereine  
**Band:** 105/106 (1935)  
**Heft:** 13: Generalversammlung der G.e.P. zur Vollendung des E.T.H. -  
Maschinen-Laboratoriums

## **Werbung**

### **Nutzungsbedingungen**

Die ETH-Bibliothek ist die Anbieterin der digitalisierten Zeitschriften. Sie besitzt keine Urheberrechte an den Zeitschriften und ist nicht verantwortlich für deren Inhalte. Die Rechte liegen in der Regel bei den Herausgebern beziehungsweise den externen Rechteinhabern. [Siehe Rechtliche Hinweise.](#)

### **Conditions d'utilisation**

L'ETH Library est le fournisseur des revues numérisées. Elle ne détient aucun droit d'auteur sur les revues et n'est pas responsable de leur contenu. En règle générale, les droits sont détenus par les éditeurs ou les détenteurs de droits externes. [Voir Informations légales.](#)

### **Terms of use**

The ETH Library is the provider of the digitised journals. It does not own any copyrights to the journals and is not responsible for their content. The rights usually lie with the publishers or the external rights holders. [See Legal notice.](#)

**Download PDF:** 18.05.2025

**ETH-Bibliothek Zürich, E-Periodica, <https://www.e-periodica.ch>**

# SCHWEIZERISCHE BAUZEITUNG

WOCHENSCHRIFT FÜR ARCHITEKTUR / INGENIEURWESEN / MASCHINENTECHNIK  
REVUE POLYTECHNIQUE SUISSE

ORGAN DES SCHWEIZERISCHEN INGENIEUR- UND ARCHITEKTEN-VEREINS  
UND DER GESELLSCHAFT EHEMAL. STUDIERENDER DER EIDG. TECHN. HOCHSCHULE  
GEGRÜNDET 1883 VON ING. A. WALDNER / HERAUSGEGEBEN VON ING. C. JEGHER

Vereins-Mitglieder, beim Verlag: Schweiz 32 Fr.,  
Ausland 40 Fr. jährl.; Nicht-Mitglieder: Schweiz  
40 Fr.; Ausland 50 Fr., postamtlich abonniert  
40 Fr. zuzüglich Gebühren. / Einzel-Nr. 1 Fr.

VERLAG C. & W. JEGHER, ZÜRICH  
Dianastrasse 5 / Postcheck VIII 6110  
Telephon: 34.507 ■ In Kommission  
bei Rascher & Cie., Zürich u. Leipzig

Inserate durch die A.-G. der Unternehmungen  
RUDOLF MOSSE, Zürich, Basel. / Die  
vierspaltene Colonelzeile 50 Cts., Titelseite  
80 Cts., ausl. Anzeigen 60 Cts., Titelseite 1 Fr.

## SCHWEIZ. OELFEUERUNG



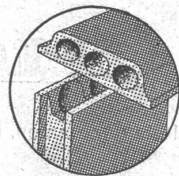
# Cuenod

ÜBER 4000 BRENNER IN DER SCHWEIZ

FABRIK: | FILIALEN  
GENÈVE

ZÜRICH, LÖWENSTRASSE 3, SIHLPORTE, TELEPHON 56844.  
BERN, MORILLONSTRASSE 4, TELEPHON 27857.  
BASEL, MARGARETHENSTRASSE 72, TELEPHON 23115.  
LUZERN, BUNDESPLATZ 14, TELEPHON 24157.

Architekten, Baufachleute, verlangt die Gratiszustellung unserer aus-  
führlichen Literatur



**BAUKORK A. G.**  
Gotthardstrasse 61  
Tel. 38.012 ZÜRICH

# Baukork



**ING. MAX GREUTER & CIE. ZÜRICH 8**  
INJEKTIONS- UND GUNIT-ARBEITEN INGENIEUR-BUREAU

## Verzinkerei Pratteln A/G Pratteln

vormals H. KELLER & CIE., (Baselland)  
Gegr. 1897

Telephon 60022

**Die anerkannt leistungsfähigste Verzinkerei der Schweiz**  
Spezialabteilung: **Teerung, Bitumierung und Bejutung** von  
Gas- und Wasserleitungsröhren

**Unfall-, Haftpflicht- und  
Lebens-Versicherungen**  
vorteilhaft bei

### „WINTERTHUR“

Schweizerische Unfallversicherungs-Gesellschaft in Winterthur  
Lebensversicherungs-Gesellschaft in Winterthur

Besondere Vergünstigungen für Mitglieder  
des Schweizerischen Ingenieur- und Archi-  
tekten-Vereins bei Abschluss von Unfall-  
Versicherungen

# SLM-WINTERTHUR

**Lokomotivbau:** Dampf-, elektrische und Diesellokomotiven, Triebwagen, Leichtkonstruktionen

**Motorenbau:** Diesel-, Gas- u. Benzinmotoren f. stationäre, Schiffs- u. Traktionszwecke, Gaserzeuger

**Kompressorenbau:** Rotationskompressoren und Vakuumpumpen für Luft und Gas

**Getriebebau:** Schalt- und Wendegetriebe für Lokomotiven, Triebwagen und Schiffe

**Allgemeiner Maschinen- und Apparatebau / Zahnräder aller Art / Giessereien**

## Schweiz. Lokomotiv- & Maschinenfabrik Winterthur

*Donnerwetter, jetzt habe ich  
viel zu teuer gekauft . . . . .*



Hätte ich doch die altbewährte und einseitig geschliffene

### CELOTEX

Isolierplatte genommen. Die bekomme ich ja heute bei

## C. GARTENMANN & CIE.

BERN Tel. 24.424

ZÜRICH Tel. 36.055

zu

**Fr. 2.75** und bei 1000 m<sup>2</sup> **sogar zu**

**Fr. 2.50 per m<sup>2</sup>** franko jede Talbahnstation

# Gummiboden - Beläge

Marke „Sucoflor“



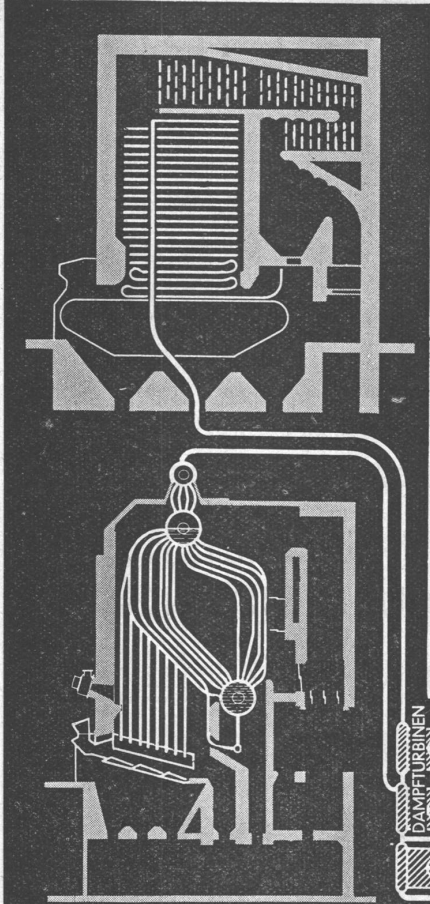
in Platten und Bahnen, uni und marmoriert  
der ideale Belag für Fussböden und Treppen



## SUHNER & CO. HERISAU

Gummiwerke - Telephon 55

Lieferung und Verlegung durch einschlägige Wiederverkäufer • Bezugsquellen-Nachweis



# SULZER

FERNHEIZWERK E. T. H.

**SULZER-HÖCHSTDRUCK-DAMPFERZEUGER**

100 Atmosphären

**SULZER-FERN-HEIZUNG**

**SULZER-STEILROHRKESSEL**

35 Atmosphären

Weiteres Fern-Heizkraftwerk mit Sulzer-Steilrohrkessel von 45 at für die Stadt Lausanne in Ausführung

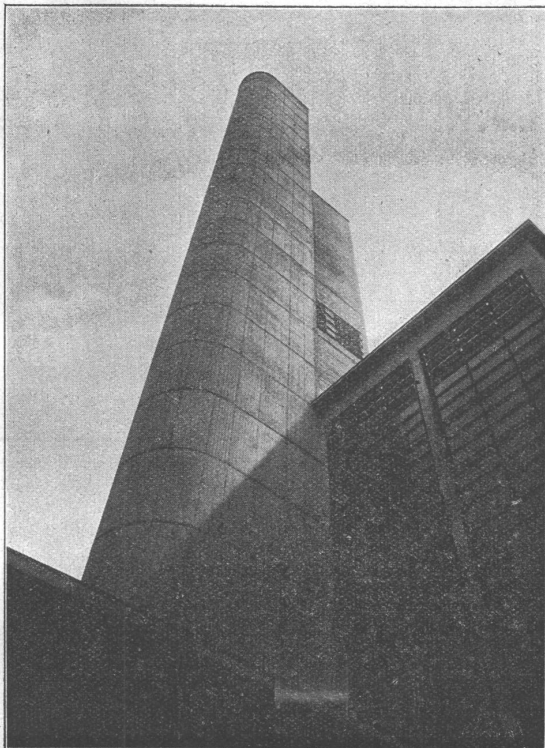
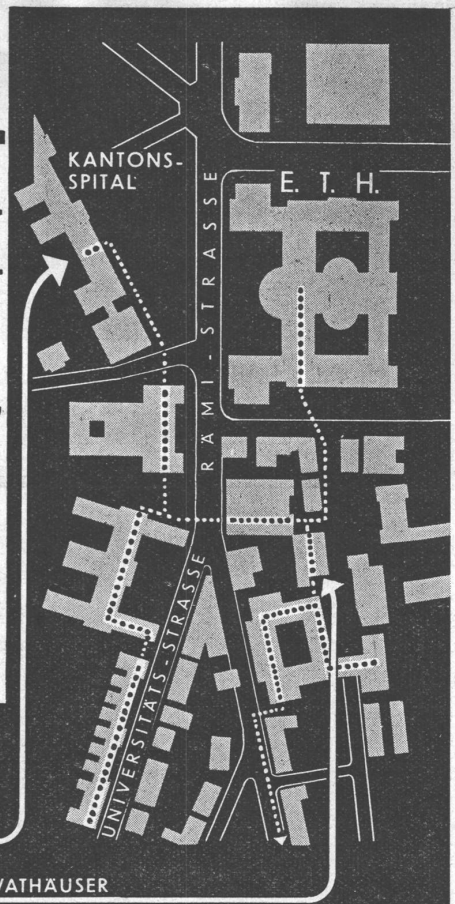
DAMPFTRÜBEN

**GEBRÜDER SULZER**

AKTIENGESELLSCHAFT  
WINTERTHUR

DAMPF

HEISSWASSER FÜR E. T. H. UND PRIVATHÄUSER



Hochkamin, Kühlturm und Maschinenhaus des Fernheiz-Kraftwerkes der E. T. H., Zürich

Architekturbureau: Prof. O. R. Salvisberg  
Ingenieurbureau: P. Soutter & Co.

# ED. ZÜBLIN & Cie. A. - G.

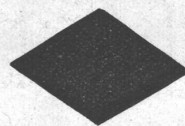
## Zürich-Basel

Hoch- u. Tiefbauunternehmung

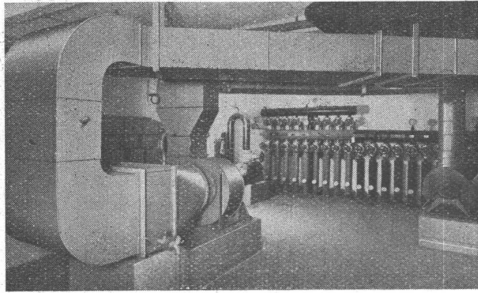
INGENIEURE

**Spezialitäten:**

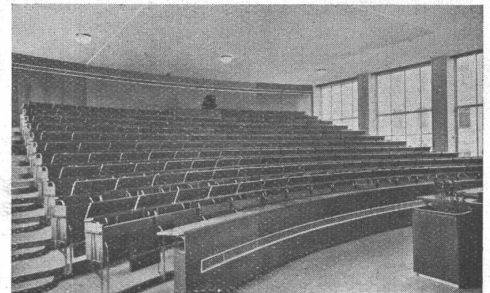
- Eisenbetonpfahlrammungen ... ..
- Ortpfahlfundationen ... ..
- Brücken in Beton und Eisenbeton
- Silos und Lagerhäuser ... ..
- Kläranlagen-System Züblin ... ..
- Wasserbauten und Fundationen ...
- Tiefbohrungen ... ..
- Taucherarbeiten ... ..



Regulierraum und Zuluftventilator zum grossen Hörsaal

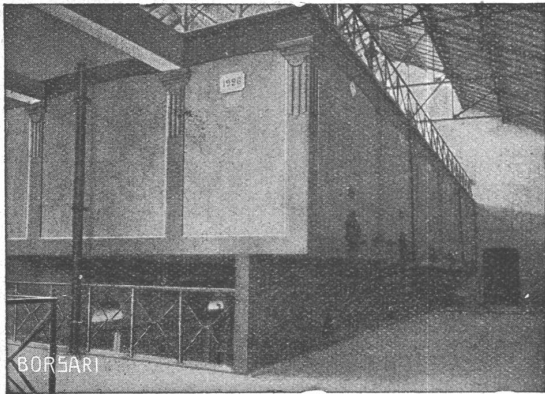


**HEINRICH LIER**  
 Heizungs-Ingenieur S. I. A. ZÜRICH 4  
 Badenerstrasse  
 440  
 Telephon 39.205



**ERSTELLUNG SÄMTLICHER HEIZUNGS-  
 UND LÜFTUNGS-ANLAGEN FÜR DAS  
 NEUE MASCHINENLABORATORIUM**

Grosser Hörsaal mit künstlicher Lufterneuerung



**BETON-BEHÄLTER**  
 MIT GLAS-AUSKLEIDUNG FÜR  
 Wein, Oliven- & Heizöl  
 etc.

**BORSARI & CO.**  
 ZOLLIKON-ZÜRICH

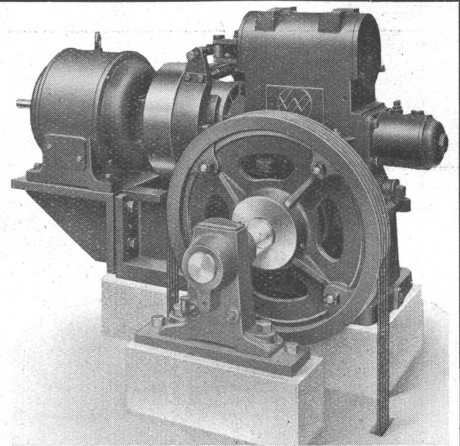
**SCHWEIZ. WAGONS- & AUFZUGFABRIK A.-G.**  
 SCHLIEREN-ZÜRICH

Unsere Lieferung für das Fernheizkraftwerk der E.T.H.

**1 Schnelläuferaufzug**

Geschwindigkeit 3,3 m/sec Hubhöhe 68 m  
 2 Hauptgeschwindigkeiten und automatische Feineinstellung  
 betätigt durch Gleichstromsteuerung

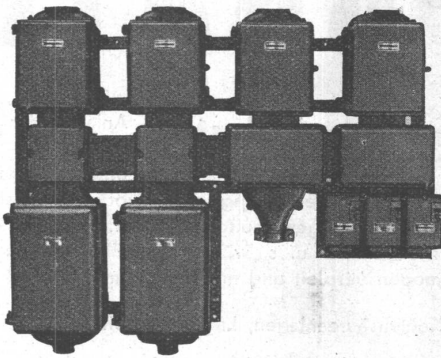
Zum Bild:  
 Traktionswinde mit Vielfachseilabhängung  
 Pat. 167588 D. R. P. 613580



**GLASDÄCHER**  
 in kittlosem System „KULLY“

**GLASDACHWERKE OLTEN**  
**A. KULLY, OLTEN** Gegründet 1854  
 Telephon 20.56





# Spälti Söhne & Co

FABRIK ELEKTR. MASCHINEN UND APPARATE  
REPARATURWERKSTÄTTEN

**Zürich 5**

TEL. 36.623

**Vevey**

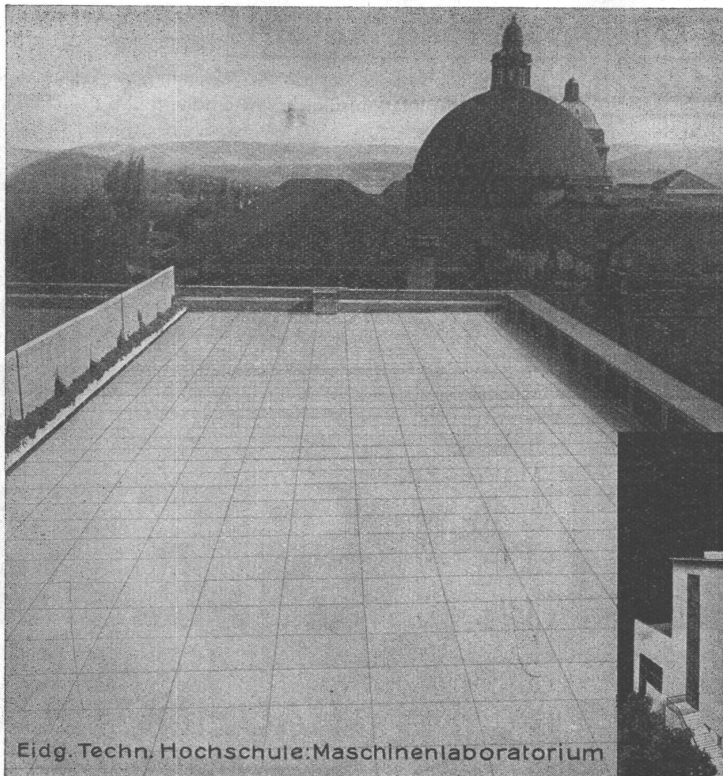
TEL. 51.942

Motorschutz-Schalter  
Schalt-Apparate

Regel-Transformatoren  
Stromwandler

Transformatoren

Abt. Reparaturen: Umwicklung von elektr. Maschinen

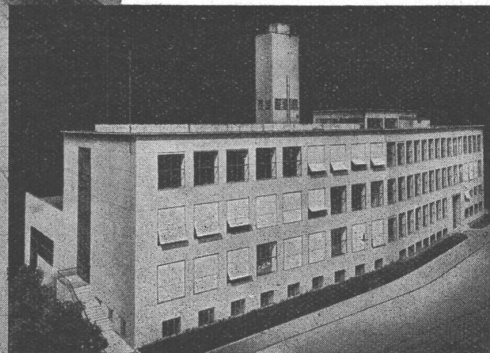


Eidg. Techn. Hochschule: Maschinenlaboratorium

## Asphalt- Emulsion A.G. Zürich

Nüscherstr. 30 Tel. 58.866

Flachdächer  
Terrassen  
Isolierungen



# Ingersoll-Rand

**KOMPRESSOREN und  
DRUCKLUFTWERKZEUGE**

sind **unerreicht** in Leistung, Lebensdauer und Wirtschaftlichkeit. Ein kostenloser, unverbindlicher Versuch wird auch Sie überzeugen.



Rohölkompessor  
20/26 PS.

**ROBERT AEBI & CIE., A.G., ZÜRICH**

Ingenieurbureau und Maschinenfabrik

Telephon 31.750

Zweigniederlassung in Zollikofen/Bern

**BUSS<sup>AG</sup>  
BASEL**

# APPARATE

für

**Chemische Industrie** Anlagen für die Fabrikation von

Schwefelsäure, Aktivkohle für Entfärbung und Absorption, Salpetersäurekonzentration, Verkohlung und Trockendestillation, Chlorzinnanlagen, Lösemittelrückgewinnung, Verdampfer, Kocher, Autoklaven, Mischer, Kristallisatoren u. s. w. in Eisen, nichtrostendem Stahl, Kupfer, Aluminium, homogen verbleit und mit Hartgummiüberzug.

**Brauereien** Gär- und Kohlensäureanlagen, Lagertanks etc.

**Alkoholindustrie** Destillation, Rektifikation, Anlagen für Fabrikation von ätherifiziertem Alkohol und Reinäther (Crima-Verfahren)

und absolutem Alkohol.

**Lebensmittel- und Konservenindustrie** Kaffee-Entkoffeinierapparaturen, Fruchtsaft- und Kon-

fitureneindampfung ohne Aromaverlust

**Getränke- und Obstverwertungsindustrie** Süsstank, Fruchtsaftkonzentrationsanlagen

**Öl-, Fett- und Lackfabriken** Öl- und Fett-Extraktions-, Raffinations-, Entschleimungs- und Härtingsanlagen, Bleicherde-Entölung und Regeneration, Stand-

ölanlagen, Olivenkonservieranlagen.

**Schlachthöfe** Abfall-, Kadaver- und Blutverwertung, **Molkereien, Salinen**

**Gaswerke** Kühler, Trockner, Wascher- und Reinigeranlagen für Leuchtgas, Gasbehälter, Teer- und Ammoniakwasser-aufbereitung, Teerdestillation, Trocken-Kokslöchanlagen, Abhitzekeessel.

**Dampfkesselanlagen - Behälter**

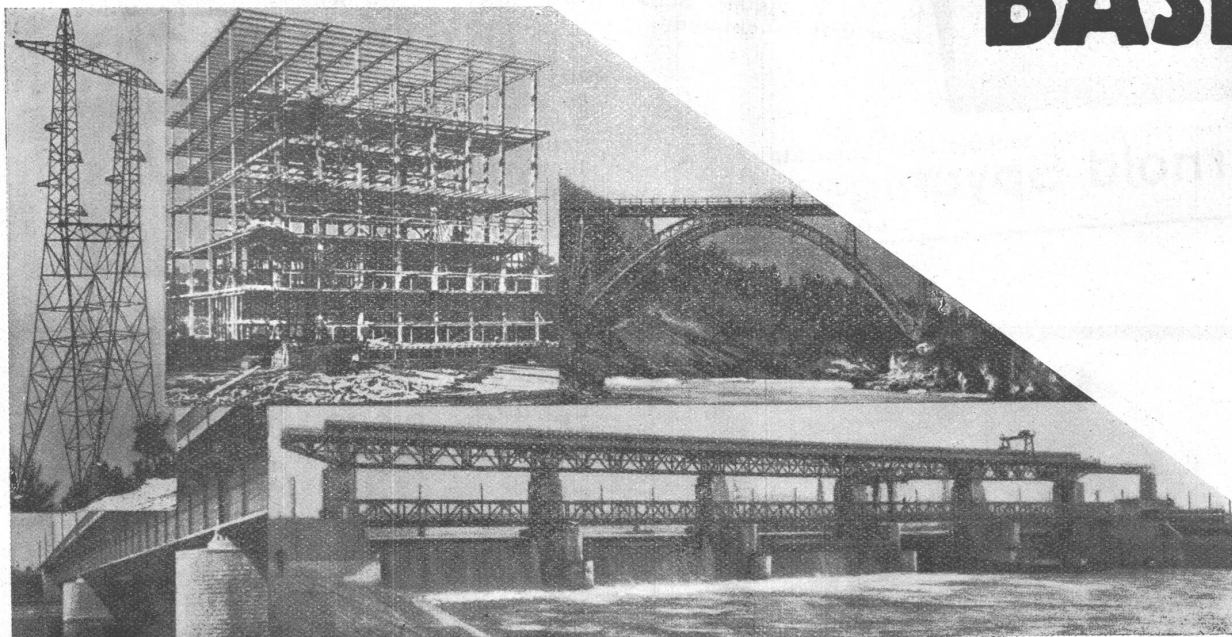
# HETTINGER

BAULINOLEUM  
GUMMIBELÄGE  
KORKPARKETT  
TEPPICHE  
LINCRUSTA

S. Baukatalog S. 416

**BASEL** STEINENBERG 19

**ZÜRICH** TALACKER 24

**STAHLBAU****BUSS &  
BASEL**

Ingenieurbureau für Tiefbau-Arbeiten

**HAEFELY-Umwicklungen**

von MOTOREN, GENERATOREN, TRANSFORMATOREN. — Anpassung an alle Spannungen, Frequenzen und Arbeitsbedingungen.

In 30 Jahren: 2 500 000 kVA neugewickelt.

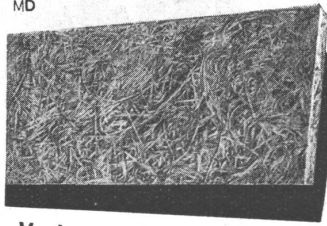
**HAEFELY-Kondensatoren**

sparen die Kosten für Blindstrom und machen sich durch die erreichten Ersparnisse in 18 bis 24 Monaten bezahlt. Sie sind überall dort notwendig, wo durch schlechte Ausnützung der Motoren oder durch ungünstige Netzverhältnisse mit geringen Leistungsfaktoren gearbeitet wird.

EMIL HAEFELY & C<sup>IE</sup> AG BASEL



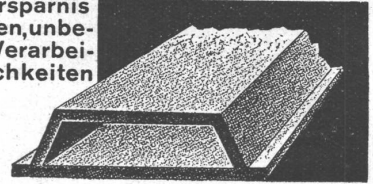
MD



**Isothermplatten**  
die schweizerische Leichtbauplatte. Holz-  
wolle und Zement. Tadelloser Putzträger  
Rasche Verlegung. Schutz gegen Tempe-  
ratur und Feuchtigkeit.

**Isotherm-Hourdis**  
Vorteile gegenüber Steinhourdis:

leicht, Zeitersparnis  
beim Verlegen, unbe-  
schränkte Verarbei-  
tungsmöglichkeiten



Verlangen Sie die technischen Prospekte  
**Arnold Spychiger, Langenthal**  
Leichtbauplattenfabrik • Tel. 126

**Flüssigkeits-Messung  
heute kinderleicht!**

Dieser einfache, einzigartige Haenni-Flüssigkeitsstand-  
messer zeigt den Inhalt in Wasser-Reservoirs, Oel-  
und Benzin-Behältern mit 1% Genauigkeit an.

Nähere Orientierung, Pläne und Offerte durch

**HAENNI & CIEAG. JEGENSTORF**

**Manometer-, Thermometer- und Armaturen-Fabrik**  
WEITERE HAENNI-SPEZIALINSTRUMENTE:  
Manometer aller Art, Hydrometer, Thermometer und Hy-  
grometer, Druck- und Temperaturschreiber, Thermostaten  
u. Manostaten, Haushaltungs-Thermometer „Thermofix“.

Die untenstehende Autotypie  
zeigt die grosse Durchbiegung

unserer  
30 mm  
Druckrohre,  
Länge 2 m,  
aus nicht  
geglühtem  
Gusseisen.

Unsere  
andern  
Rohr-  
dimen-  
sionen  
verhalten  
sich ent-  
sprechend.

Wir fabrizieren und liefern ab Lager in hochwertiger,  
sehr weiträumiger Ausführung:

**Ueberflurhydranten** in solidester Konstruktion  
und höchster Leistungsfähigkeit.

**1a Druckrohre aus dichtem Grauguss** in  
Längen bis 4 m mit allem Zubehör, Probedrücke  
20 bis 25 at garantiert.

Verlangen Sie unsere Prospekte, Untersuchungsberichte der  
E. M. P. A. in Zürich und Zeugnisse über ausgeführte Anlagen.

**Chrétien & Co., Giessereien, Liestal**  
Telephon 72.603

ATELIERS DES CHARMILLES S. A., GENÈVE

PIOTTINO - SUISSE

**330 M DE CHUTE**

2 TURBINES

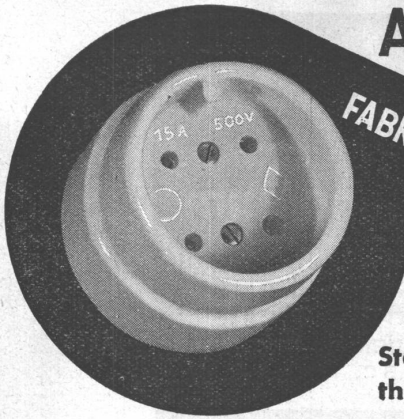
**FRANCIS DE 35 500 CV**

TURBINES-HYDRAULIQUES

**CHARMILLES-GENÈVE**

# ADOLF FELLERA G HORGEN

FABRIK ELEKTRISCHER APPARATE



Steckkontakte aller Art, für  
thermo-elektrische Anlagen

Das vollkommene, formschöne und preiswürdige Installationsmaterial!  
Gewährleistet höchste Betriebssicherheit!

hochsäurefest  
frostsicher  
glatte Oberfläche  
höchster Widerstand  
gegen Abschleiff  
hohe Druckfestigkeit

# STEINZEUG

das beste Kanalisationsmaterial



Schweizer. Steinzeug-Röhren-  
Fabrik A.-G. Schaffhausen  
Steinzeugfabrik Embrach A.-G.  
Embrach

Ein halbes Jahrhundert Erfahrung

# Charles Chopard, Zürich,

Bahnhofstr. 72

Ingenieurbureau für Hoch- und Tiefbauten

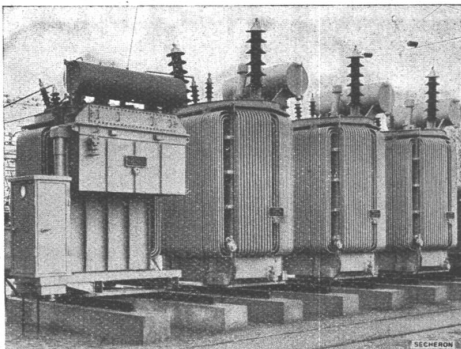
Beton — Eisenbeton — Stahl — Holz  
Verbundkonstruktionen



**Giubiasco Linoleum**  
 Der wirtschaftlichste Bodenbelag  
 Der einheimische Bodenbelag

LINOLEUM A.-G. GIUBIASCO - VERKAUFZENTRALE ZÜRICH - TEL. 56.916  
 Permanente Ausstellung und neutrale Beratung: SBC, Talstr. 9/Börse

# SÉCHERON

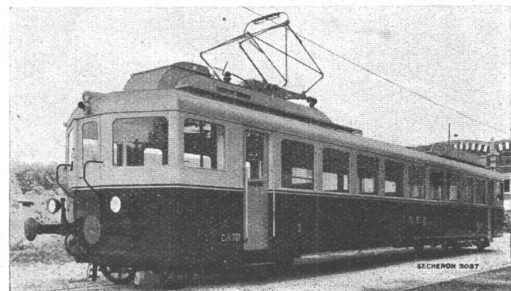


Groupe transformateur triphasé de 10 500 kVA (3 transformateurs monophasés de 3 500 kVA) avec réglage sous charge de la tension. Station transformatrice Chèvres-EOS, à Genève.

TRACTION ÉLECTRIQUE

LOCOMOTIVES  
 AUTOMOTRICES  
 TRAMWAYS

Automotrice légère de 500 ch., des Chemins de fer Bernois.



TRANSFORMATEURS  
 MACHINES ROTATIVES

SOUURE ÉLECTRIQUE

S. A. DES ATELIERS DE SÉCHERON - GENÈVE

## Beleuchtungskörper

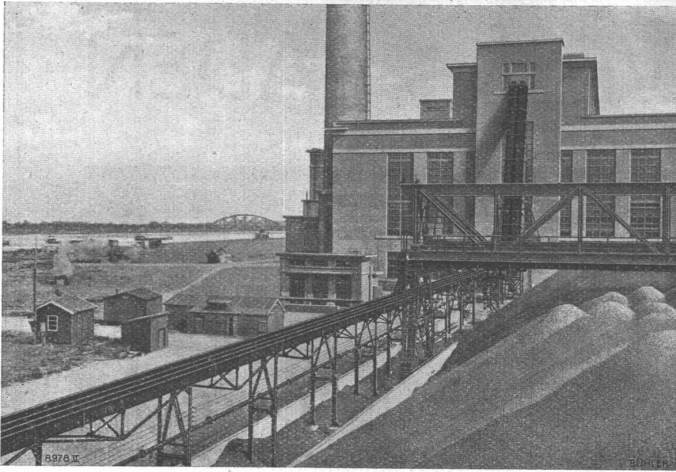
für jeden Zweck  
 fabriziert die

zu beziehen durch sämtliche Fachgeschäfte sowie unser

*renoviertes Musterlager*

Stampfenbachstrasse 15, ZÜRICH

**B\* A\* G**  
**TURGI**



Mechanische und pneumatische

# Transport-Anlagen

ortsfest und fahrbar für die gesamte Industrie.

## „Redler“-Transporteur

ideales Fördermittel für horizontale, schräge und vertikale Förderung von Kohle - Cement - Chemikalien Getreide - Malz - Mais - Zucker - Salz - Kaffee - usw.

Gebrüder **BÜHLER** UZWIL

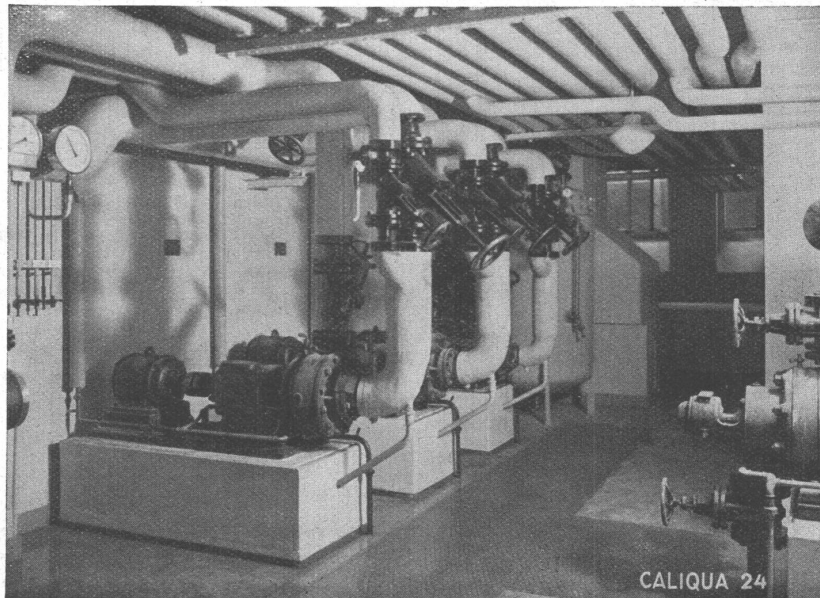
# CALIQUA-HEISSWASSERHEIZUNG

## DIE IDEALE WÄRMEVERSORGUNG

FÜR  
INDUSTRIELLE  
BETRIEBE  
FERNHEIZUNGEN  
STÄDTEHEIZUNGEN  
SPITÄLER  
HALLENBÄDER

**CALIQUA**  
A.-G.  
**BASEL**

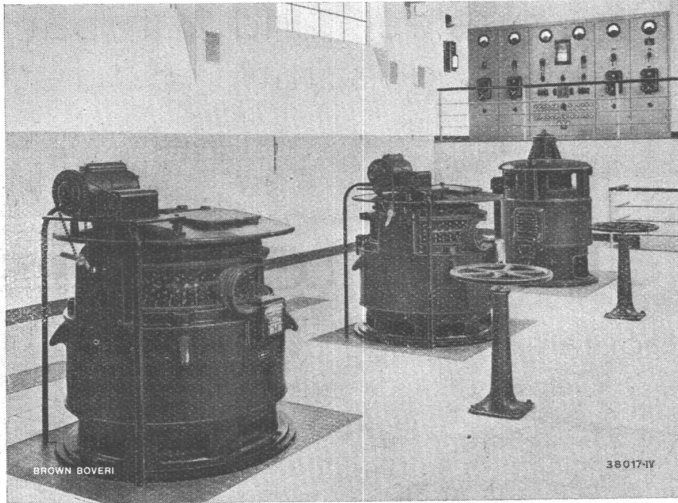
ST. JAKOBSSTRASSE 2



Pumpenstation einer CALIQUA-Heizung

# A. G. BROWN, BOVERI & CIE., BADEN

Technische Bureaux: Baden, Basel, Bern, Lausanne



## Automatische Pumpwerke

für Steuerung durch:

Schwimmervorrichtungen oder Wasserstandfernmelder

Druckschalter oder Kontaktmanometer

Zeitschalter

Minimalleistungsrelais etc.

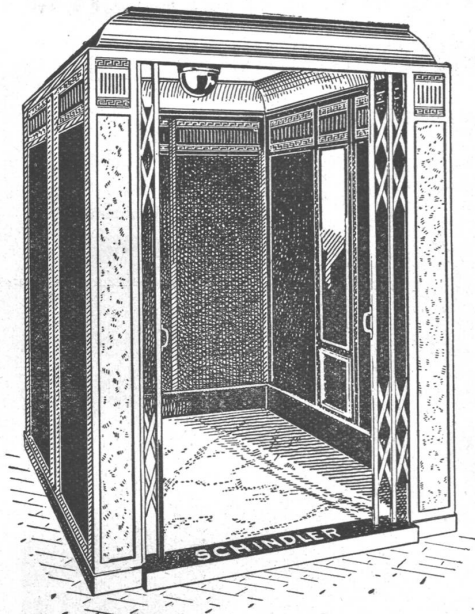
# SCHINDLER-AUFZÜGE

mit

DREHSTROMSTEUERUNG  
OHNE UMFORMUNG

**ALTBEWAHRT  
GERÄUSCHLOS  
ZUVERLÄSSIG  
UNFALLSICHER**

GRÖSSTE LEBENSDAUER



AUFZÜGE- & ELEKTROMOTOREN-FABRIK

**SCHINDLER & CIE** AKTIEN-GESELLSCHAFT **LUZERN**

GEGRÜNDET 1874

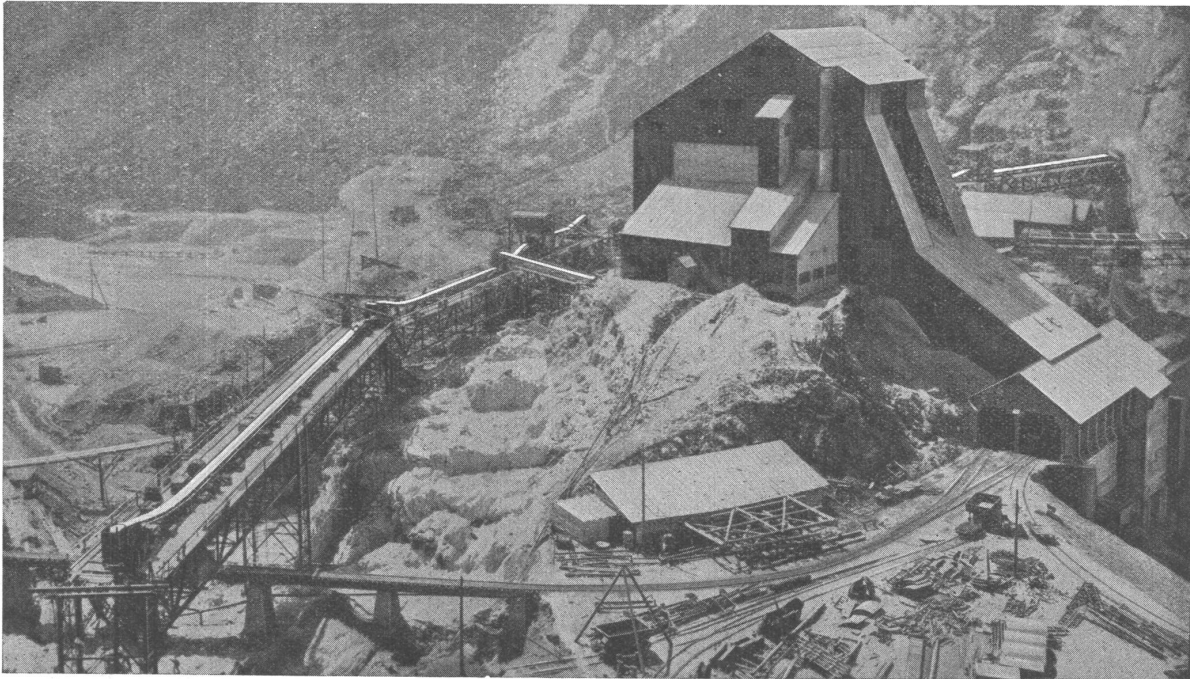
# Goodrich

## Gummi-Transportbänder u. Elevatorgurten

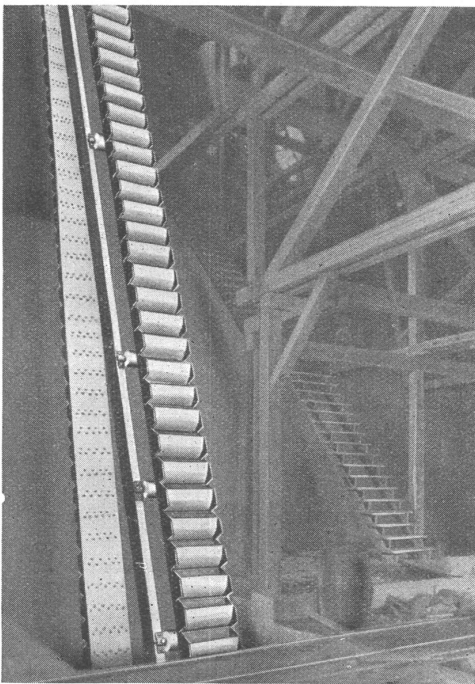
geben in der Schweiz ein weiteres Zeugnis ihrer grossen Leistungsfähigkeit beim Bau des höchsten europäischen Stauwerkes „La Dixence“ (Wallis).

**Goodrich-Gurten** in über 1100 Meter Länge förderten in vier Bau-Perioden auf 2240 Meter ü. M. sämtliches Roh- und Betonmaterial.

**Gesamtförderleistung 1 000 000 Tonnen.**



Dimensionen der errichteten Stauauer: Höhe 90 m, Länge 450 m, Basisbreite 65 m, Kronenbreite 3 m, Inhalt 400 000 m<sup>3</sup>

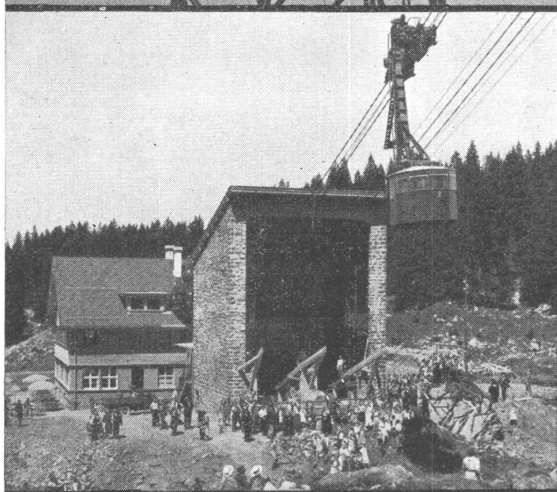
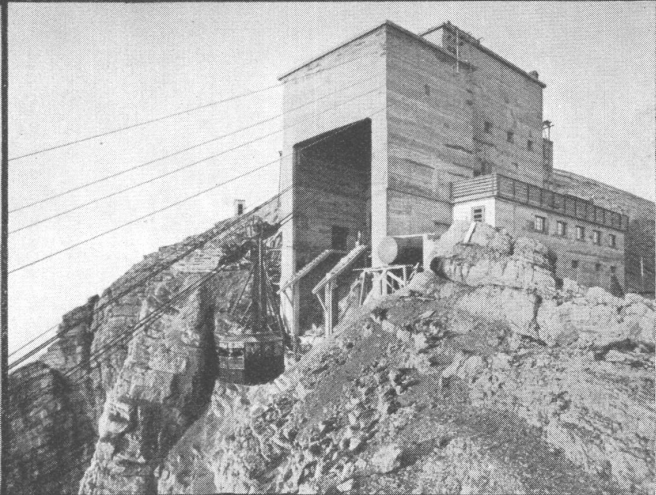
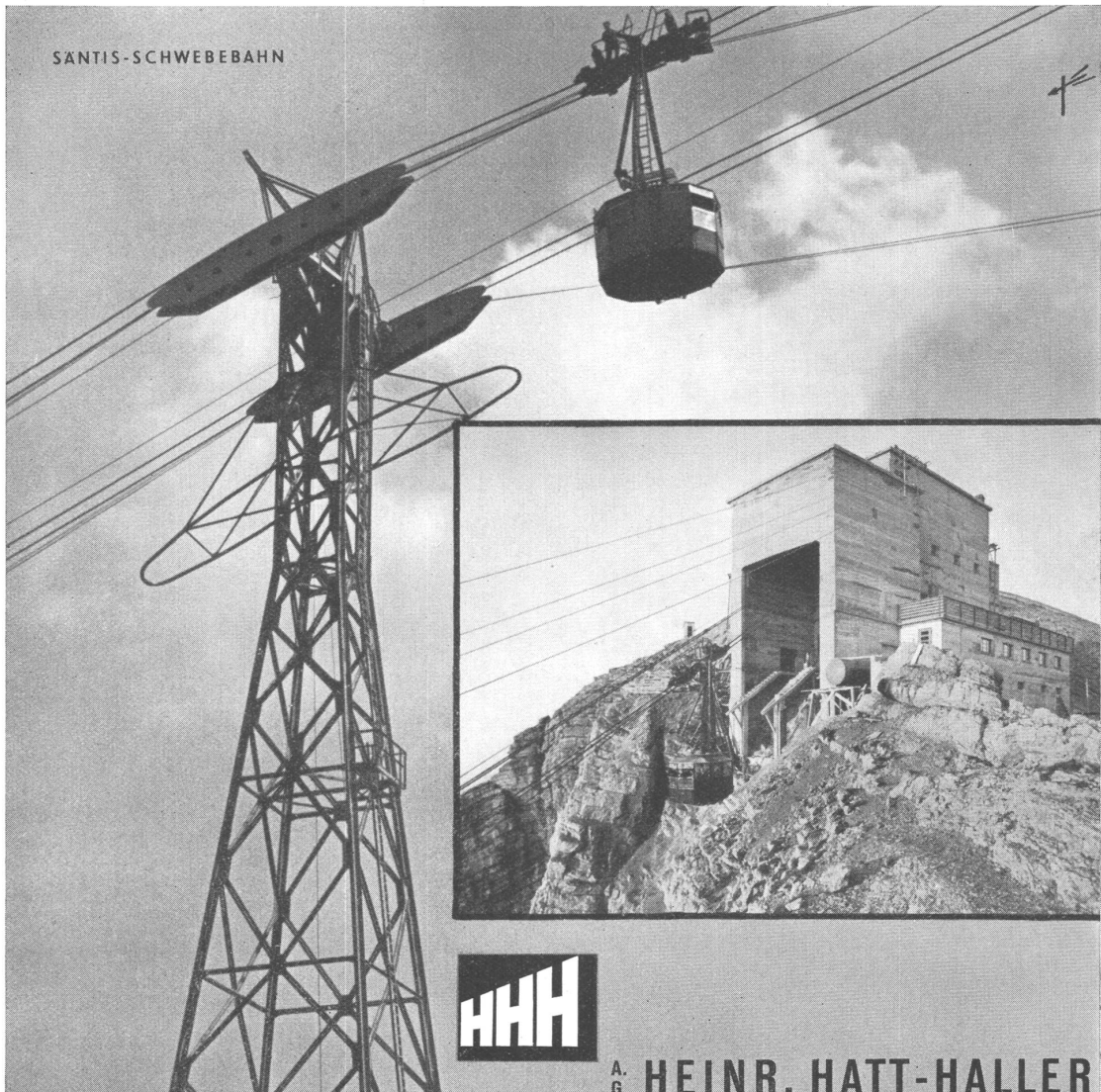


Vertreter-Nachweis u. techn. Beratung durch

**GOODRICH-ZÜRICH**

TELEPHON 38.658

SANTIS-SCHWEBEBAHN



**HHH**

A. HEINR. HATT-HALLER  
G. Hoch- & Tiefbauunternehmung **ZÜRICH**

GEMEINSCHAFTS-AUSFÜHRUNG:  
E. Gloor, Herisau; Gebr. Biasotto, Urnäsch.