

**Zeitschrift:** Schweizerische Bauzeitung  
**Herausgeber:** Verlags-AG der akademischen technischen Vereine  
**Band:** 105/106 (1935)  
**Heft:** 12

## **Werbung**

### **Nutzungsbedingungen**

Die ETH-Bibliothek ist die Anbieterin der digitalisierten Zeitschriften auf E-Periodica. Sie besitzt keine Urheberrechte an den Zeitschriften und ist nicht verantwortlich für deren Inhalte. Die Rechte liegen in der Regel bei den Herausgebern beziehungsweise den externen Rechteinhabern. Das Veröffentlichen von Bildern in Print- und Online-Publikationen sowie auf Social Media-Kanälen oder Webseiten ist nur mit vorheriger Genehmigung der Rechteinhaber erlaubt. [Mehr erfahren](#)

### **Conditions d'utilisation**

L'ETH Library est le fournisseur des revues numérisées. Elle ne détient aucun droit d'auteur sur les revues et n'est pas responsable de leur contenu. En règle générale, les droits sont détenus par les éditeurs ou les détenteurs de droits externes. La reproduction d'images dans des publications imprimées ou en ligne ainsi que sur des canaux de médias sociaux ou des sites web n'est autorisée qu'avec l'accord préalable des détenteurs des droits. [En savoir plus](#)

### **Terms of use**

The ETH Library is the provider of the digitised journals. It does not own any copyrights to the journals and is not responsible for their content. The rights usually lie with the publishers or the external rights holders. Publishing images in print and online publications, as well as on social media channels or websites, is only permitted with the prior consent of the rights holders. [Find out more](#)

**Download PDF:** 13.01.2026

**ETH-Bibliothek Zürich, E-Periodica, <https://www.e-periodica.ch>**



wkj

*Menschen  
im  
Hotel:*

**Der Nervöse . . .**

Nur Ruhe, Ruhe! . . . Nur nicht dieses ewige Geklingel, Gelaufe, Gerufe.. Wohltuend ruhig! . . . Und Alles - klappt von selbst! - Gott sei Dank: keine lästigen, überflüssigen Fragen.. Endlich einmal ein vorbildlich-orga-nisiertes Haus! . . . Und auch die Rechnung - fällt nicht auf die Ner-ven! . . . . . Das Alles - und noch viel mehr - finden Sie im



**Hotel Habis-Royal**  
ZÜRICH, BAHNHOF-PLATZ

**Das Glück Ihrer Familie -**

Sie sind dafür verantwortlich.

Wenn Sie nun durch einen Unfall vor-übergehend oder dauernd Ihre Arbeits-kraft einbüßen, was geschieht dann mit Ihren Lieben? Solch' schweren Zeiten kön-nen Sie ohne finanzielle Sorgen entgegen-sehen, wenn Sie eine Unfall-Versiche-rung bei der „Zürich“ abgeschlossen haben.



**Vergünstigungen** gemäss Vertrag mit dem Schweizerischen Ingenieur- und Architekten-Verein beim Abschluss von Unfall-Versicherungen.

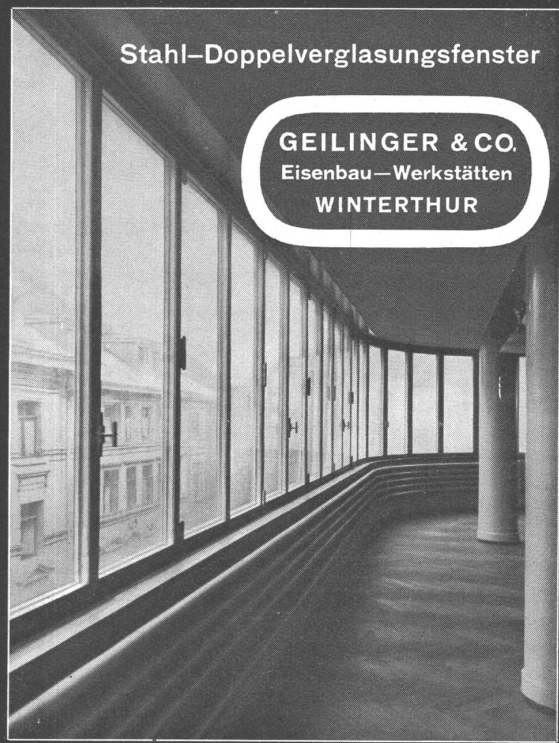


**Rolladenfabrik  
A. Griesser & Aadorf**

**FILIALEN:**  
**BASEL**  
Gundeldingerstr. 432  
Tel. S. 9849  
**LAUSANNE**  
Place St. Francois 5  
Tel. 33.272  
**ZÜRICH**  
Militärstrasse 108  
Tel. 37.398

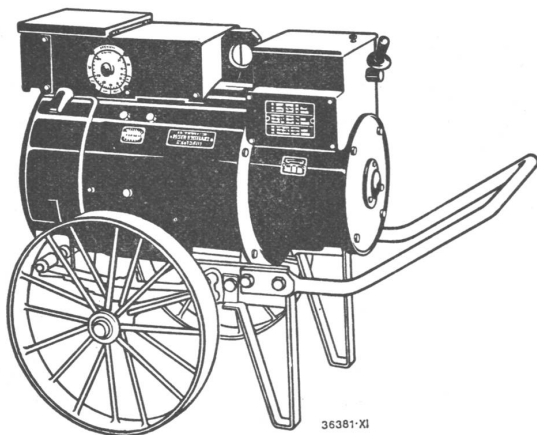
**Stahl-Doppelverglasungsfenster**

**GEILINGER & CO.**  
Eisenbau - Werkstätten  
WINTERTHUR



# A. G. BROWN, BOVERI & CIE., BADEN

Technische Bureaux: Baden, Basel, Bern, Lausanne



## Die trägheitslosen

### Brown Boveri-Schweissmaschinen

in drei Grössen für 10  
bis 160, 30 bis 300, 50  
bis 450 A.

Diese zeichnen sich aus durch:

**Blitzschnelles, sicheres Zünden**  
**Stabilen, ruhigen Lichtbogen**  
**Stufenlose Regulierung**

Verlangen Sie die neuesten Druckschriften für diese trägheitslosen Schweissmaschinen für Gleichstrom  
oder Transformatoren für Wechselstrom-Lichtbogenschweissung.

*Donnerwetter, jetzt habe ich  
viel zu teuer gekauft . . . . .*



Hätte ich doch die altbewährte und einseitig geschliffene

## CELOTEX

Isolierplatte genommen. Die bekomme ich ja heute bei

## C. GARTENMANN & CIE.

BERN Tel. 24.424

ZÜRICH Tel. 36.055

zu

**Fr. 2.75** und bei 1000 m<sup>2</sup> **sogar zu**

**Fr. 2.50 per m<sup>2</sup>** franko jede Talbahnstation



## Giubiasco Linoleum

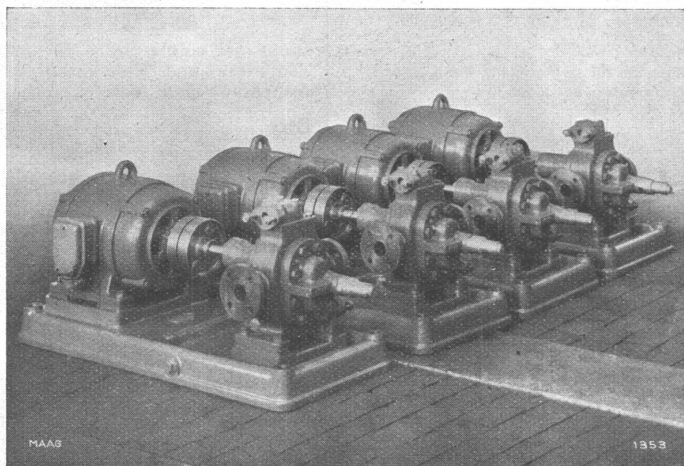
Der wirtschaftlichste Bodenbelag  
Der einheimische Bodenbelag

LINOLEUM A.-G. GIUBIASCO - VERKAUFSZENTRALE ZÜRICH - TEL. 56.916  
Permanente Ausstellung und neutrale Beratung: SBC, Talstr. 9/Börse

# MAAG ZAHNRÄDER

ZAHNRÄDER UND ZAHNRADGETRIEBE  
jeder Art

PRÄZISIONSZAHNRADPUMPEN



MAAG - ZAHNRADPUMPENGRUPPEN  
zur Förderung von 150 l/min Öl bei 250° C und 5 at Druck  
für chemische Fabrik in Basel

Bis vor kurzem war der Verwendungsbereich von Zahnradpumpen sehr beschränkt vor allem auch durch das starke Geräusch.

Durch die Anwendung der **gehärteten und geschliffenen Verzahnung** und **äusserst präziser Bearbeitung** aller Teile, sowie **durch Wahl geeigneter Materialien** ist es gelungen, der MAAG-ZAHNRAD-PUMPE ein stark vergrössertes Anwendungsgebiet zu schaffen, das Geräusch zu beseitigen und bisher unerreichte Dauerhaftigkeit zu erzielen.

Spezialausführungen von Zahnradpumpen für saure- und basische Flüssigkeiten, für Förderung von Milch, Fruchtsäften, für dickflüssige Substanzen mit Temperaturen bis 300° C.

Wo nötig, Konstruktionen mit Heiz- oder Kühlmantel, Membranstopfbüchsen, Speziallagern etc.

Fördermengen bis 3000 l/min. Drücke bis 50 at.

## MAAG - ZAHNRÄDER AKTIENGESellschaft, ZÜRICH

# VENTILATIONEN



Gegründet 1890

Küchen-Ventilationsanlagen, Garage-Lüftungen, Luft-Filtrieranlagen  
Luft-Konditionierung (Luft-Erwärmung, -Kühlung und -Filtrierung)  
für bewohnte Räume, Restaurants, Kinos, Krankenhäuser, etc.

Ausschliessliche Spezialfabrik

## Ventilator A.-G., Stäfa - Zürich

Telephon 930.136



**S.T.S.**

**Schweizer. Technische Stellenvermittlung**  
Service Technique Suisse de placement  
Servizio Tecnico Svizzero di collocamento  
Swiss Technical Service of employment

ZÜRICH, Tiefenhöfe 11 — Telefon: 35.426 — Telegramme: INGENIEUR ZÜRICH.  
Für Arbeitgeber kostenlos. Für Stellensuchende Einschreibgebühr 2 Fr. für 3 Monate.  
Bewerber wollen Anmeldebogen verlangen. Auskunft über offene Stellen und Weiterleitung von Offerten erfolgt nur gegenüber Eingeschriebenen.

**Maschinen-Abteilung.**

395 **Betriebs-Assistent**, sowohl im chemischen Teil der Zündholz-Industrie, wie auch in Bedienung der Maschinen bewandert. Schweiz.

463 **Ingenieur od. Techniker**, aus Winterthur od. Umgebung (ev. Zürich), tüchtige Kraft f. Innen- u. Aussendienst, f. erstklassige schweiz. Versicherungsgesellschaft. Feste Besoldung.

465 Erfahr. **Konstrukteur** von Wasserturbinen. Französisch verlangt. Frankreich. Es ist noch offen die Stelle 447 (14. September).

**Bau-Abteilung.**

334 **Ingenieur, Techniker od. Bauführer**, Schweizer, mit mehrjähr. Praxis im Bau von Autopisten mit mechan. Hilfsmitteln. Uebersee mit gesundem Klima.

368 **Hochbau-Techniker**, für Vertrieb Artikel der Baubranche.

374 Jeune **Technicien-architecte** sortant d'apprentissage, ainsi qu'un **apprenti ou volontaire**, pour bureau d'architecture. Suisse Romande.

# DIE ALTBEWÄHRTE PATENTIERTE HARMONIKATÜRE „DÄMON“

WIRD NUNMEHR IN  
DER SCHWEIZ HER-  
GESTELLT VON DEN

**SCHREINERWERKSTATTEN**  
**HOCH- U. TIEFBAU A.G. AARAU-ZÜRICH**  
**IN AARAU TEL. 50**



**DUSEN**  
für alle Zwecke  
der Industrie



**JACQUES TOBLER A.G.**  
LUZERN (Schweiz)

## TECHNISCHE PHOTOGRAPHIE

**SPEZIALITÄT:**

**ARCHITEKTUR-  
AUFNAHMEN**

**BAUSTADIEN, MASCHINEN  
KATALOG-AUFNAHMEN  
REPRODUKTIONEN**

**H. WOLF-BENDER'S**  
**ZÜRICH ERBEN**  
KAPPELERGASSE 16

## Hutauflagen Mantelhaken

praktische, moderne Formen

**Schoop & Co., Zürich**

## Baufachmann- Bauführer

sucht per sofort Stelle. Prima Zeugnisse und Referenzen. — Angebote sind erbeten unter Chiffre Z. R. 1795 an Rudolf Mosse, A.-G., Zürich.

Stetes Inserieren bringt Erfolg

**+GF+**

## Hartguss- Bodenplatte

+Musterschutz

Der ideale Bodenbelag, der auch den stärksten Beanspruchungen widersteht! Die Hartgussplatten sind auf Kokillen gegossen, wodurch sich eine glasharte Oberfläche ergibt.

Einige Anwendungsgebiete: Fabrikhöfe  
Fabrikräume — Lagerhäuser — Magazine —  
Durchgänge mit starker Beanspruchung — etc.

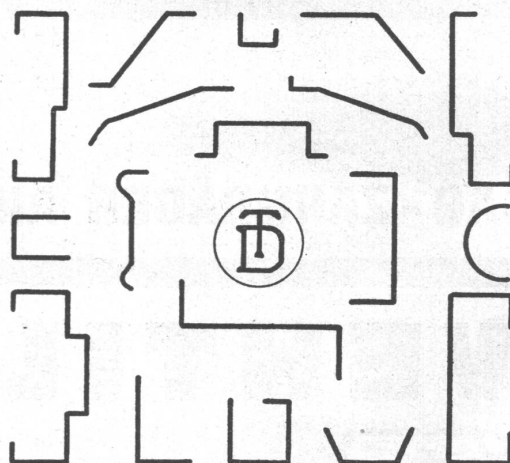
Dimensionen: 20 × 20 cm. 1 m<sup>2</sup> = 25 Stück

**Aktiengesellschaft der Eisen- und Stahlwerke**  
**vormalig Georg Fischer, Schaffhausen (Schweiz)**

Telephon 25

## VEREINIGTE DRAHTWERKE A.G. BIEL

PROFILE FÜR DIE BAUKONSTRUKTION  
UND SONSTIGE VERWENDUNGSZWECKE



PROFILÉS POUR LA CONSTRUCTION  
ET AUTRES BUTS ANALOGUES

**TRÉFILERIES RÉUNIES S.A.**  
**BIENNE**

Die Sântis-Schwebbahn beförderte seit ihrer Eröffnung am 31. Juli bis Ende August 16 758 Personen (8500 Bergfahrten und 8258 Talfahrten). Die Betriebseinnahmen betragen ca. 74 000 Fr. Die Appenzellerbahn ist auf der Zubringerstrecke Gossau-Urnäsch wesentlich stärker frequentiert als je bisher, und auch die Eidgen. Postverwaltung, deren Autobusse zwischen Urnäsch und der Schwebbahn hin und her laufen, erzielt auf dieser Linie schöne Resultate.

**Schneller Bahnverkehr in England.** Vom 1. Oktober an lässt die LNER einen neuen Expresszug unter dem Namen «Silver Jubilee» zwischen London und Newcastle verkehren. Der Zug wird die 429 km lange Strecke in 4 h zurücklegen, also mit einer durchschnittlichen Fahrtgeschwindigkeit von 107 km/h. Für diesen Zug wird zum erstenmal in England ein besonderer Zuschlag berechnet, wie er auf dem Kontinent und in Amerika schon seit Jahren für Fernschnellzüge üblich ist.

Zur Behebung von Mangel an Trink-, Brauch- u. Feuerlösch-Wasser genügt es nicht, die Reservoirs zu vergrößern, wenn nicht gleichzeitig eine Vermehrung des Quellzuflusses oder eine Neufassung von Grundwasser angestrebt wird.

Es ist grundsätzlich falsch, häusliche und gewerbliche Abwässer in einzelnen Kleinkläranlagen zu behandeln, wenn die Möglichkeit einer gemeinsamen Kanalisation mit zentraler Kläranlage besteht.

## WASSERVERSORGUNG TIEFBAU ABWASSERREINIGUNG

BERATUNG  
PROJEKTE  
BAULEITUNG

DIPL. ING. M. WEGENSTEIN, ZÜRICH  
INGENIEUR-BUREAU, RÄMISTR. 8, TEL. 22.927



## Baumeister-Prüfungen 1936

In Ausführung des Bundesgesetzes vom 26. Juni 1930 über die berufliche Ausbildung und der zugehörigen Vollzugsverordnung I, sowie des vom Eidg. Volkswirtschaftsdepartement genehmigten revidierten Prüfungsreglementes, werden die Baumeisterprüfungen 1936 im Laufe des Monats Februar stattfinden.

Die Anmeldungen sind bis spätestens  
25. Oktober 1935

an das Zentralsekretariat des Schweiz. Baumeister-Verbandes, Beethovenstrasse 38, Zürich 2, zu richten.

Das genannte Sekretariat steht zu weiteren Auskünften zur Verfügung. Das revidierte Prüfungsreglement liegt bei ihm zur Einsicht auf und kann zusammen mit dem Anmeldeformular gegen Einzahlung von Fr. 1.50 (Postcheckkonto VIII 464) bezogen werden.

Jüngerer

## Dipl. Bauing. E T H

mit mehrjähriger Auslandspraxis im **neuzeitlichen Strassenbau** sucht Stelle im In- oder Ausland. Deutsch, Englisch und Spanisch sprechend, gute Vorkenntnisse im Französischen. — Offerten erbeten unter Chiffre Z. A. 2011 an

Rudolf Mosse, A.-G., Zürich.

## ZU VERKAUFEN:

Infolge Todesfall konkurrenzloses, bestens eingeführtes und mechanisch gut eingerichtetes

## Zimmereigeschäft

mit prima Kundschaft. Für ausgewiesenen Fachmann gute Existenz. Bei sofortigem Antritt können laufende Aufträge übernommen werden. Offerten unter Chiffre Z. F. 1680 befördert

Rudolf Mosse, A.-G., Zürich.

## Drucksachen A. G. Jean Frey Zürich

## QUALITÄTSBETON

erzielt man durch schichtenweises  
Einvibrieren mit dem

## VIBROPIL

☎ 129 811 ☎

D. R. P. 491 477

BETONSTRASSEN STAUMAUERN  
KANALVERKLEIDUNGEN

S.A. René May, Ing.; Av. de France, 66; Lausanne

## BIBER

Seit 30 Jahren anerkannt bestes und billigstes

## Mörteldichtungsmittel

gegen Erdfeuchtigkeit, Grundwasser, Schlagregen etc.

## Martin Keller & Co., Wallisellen-Zürich

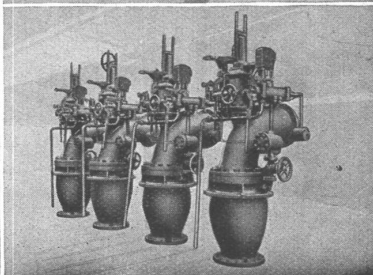
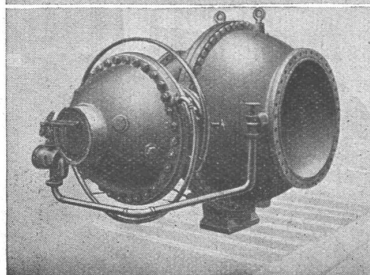
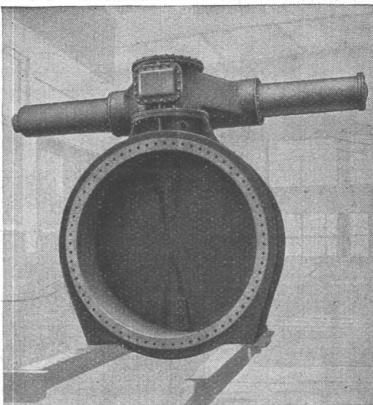
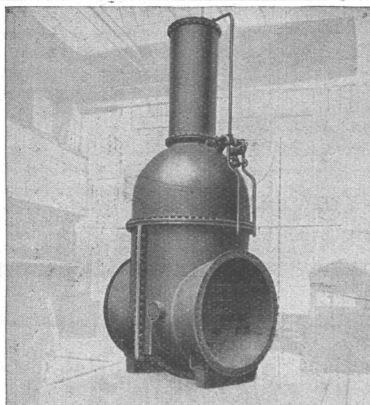
Inhaber: MARTIN KELLER & HARTWIG HÜBNER

TELEPHON 932.114





GESELLSCHAFT DER **L. VON ROLL** SCHEN EISENWERKE  
 OOOOOOO WERK : **EISENWERK KLUS** IN KLUS KT. SOLOTHURN



Oben: Keilschieber 2500 mm Nennweite, 7 at Druck, für ein Kraftwerk in Spanien. — Unten: Drehschieber 1500 mm Nennweite, 15 at Druck, für ein automatisches Kraftwerk in Deutschland.

Oben: Drosselklappe 3200 mm Nennweite. Anlage in der Schweiz. Unten: Schnellschluss-Schieber 45 at Druck, Pumpspeicherwerk in Italien.

## Abschlussorgane :

Keilschieber  
 Parallelschieber  
 Ringschieber  
 Drehschieber  
 Düsenventile

Drosselklappen für Wasser-  
 kraft- und Pumpspeicherwerke  
 insbesondere für:

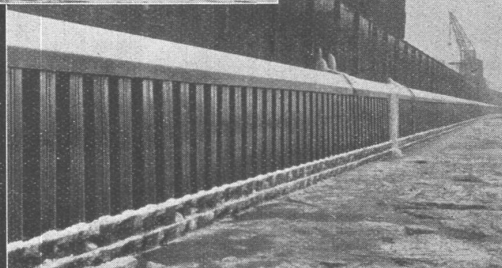
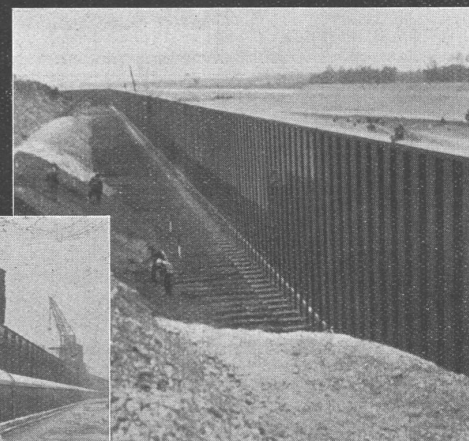
Turbinen- od. Pumpenabschlüsse  
 Verteilorgane

Automatische Rohrabschlüsse

Stollenabschlussorgane oder für  
 Freilauf und Grundablässe von  
 Stauseen

# STAHLSPUNDWAND

# KRUPP



Fried. Krupp Aktiengesellschaft Friedrich-Alfred-Hütte, Rheinhausen (Niederrhein)

VERTRETUNG: **ERNST SCHOCH** AKTIENGESELLSCHAFT · EISEN · METALLE  
 BASEL KOHLENSTR. 2 · TEL. 24968 · POSTFACH BASEL 13 ZÜRICH FREIESTR. 129 · TEL. 41766 · POSTFACH KREUZPLATZ  
 TELEGRAMME: EISENSCHOCH