

Zeitschrift: Schweizerische Bauzeitung
Herausgeber: Verlags-AG der akademischen technischen Vereine
Band: 105/106 (1935)
Heft: 11

Werbung

Nutzungsbedingungen

Die ETH-Bibliothek ist die Anbieterin der digitalisierten Zeitschriften auf E-Periodica. Sie besitzt keine Urheberrechte an den Zeitschriften und ist nicht verantwortlich für deren Inhalte. Die Rechte liegen in der Regel bei den Herausgebern beziehungsweise den externen Rechteinhabern. Das Veröffentlichen von Bildern in Print- und Online-Publikationen sowie auf Social Media-Kanälen oder Webseiten ist nur mit vorheriger Genehmigung der Rechteinhaber erlaubt. [Mehr erfahren](#)

Conditions d'utilisation

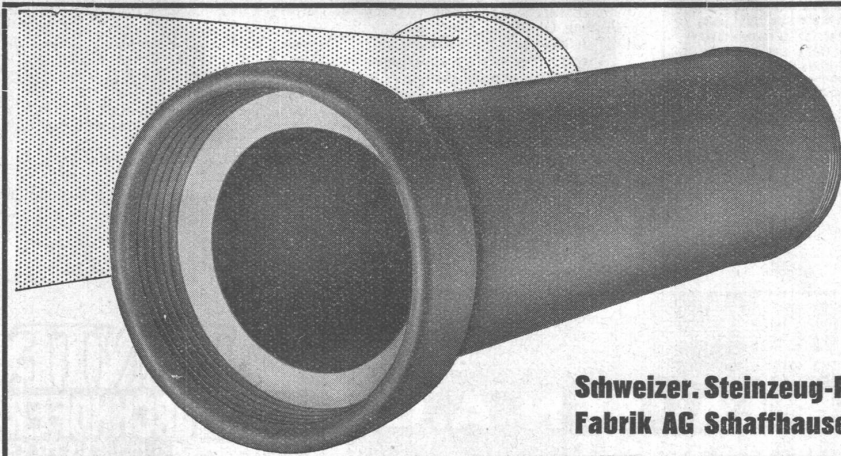
L'ETH Library est le fournisseur des revues numérisées. Elle ne détient aucun droit d'auteur sur les revues et n'est pas responsable de leur contenu. En règle générale, les droits sont détenus par les éditeurs ou les détenteurs de droits externes. La reproduction d'images dans des publications imprimées ou en ligne ainsi que sur des canaux de médias sociaux ou des sites web n'est autorisée qu'avec l'accord préalable des détenteurs des droits. [En savoir plus](#)

Terms of use

The ETH Library is the provider of the digitised journals. It does not own any copyrights to the journals and is not responsible for their content. The rights usually lie with the publishers or the external rights holders. Publishing images in print and online publications, as well as on social media channels or websites, is only permitted with the prior consent of the rights holders. [Find out more](#)

Download PDF: 18.02.2026

ETH-Bibliothek Zürich, E-Periodica, <https://www.e-periodica.ch>



STEINZEUG

hochsäurefest
frostsicher
glatte Oberfläche
höchster Widerstand gegen Abshliff
hohe Druckfestigkeit

Schweizer. Steinzeug-Röhren-
Fabrik AG Schaffhausen

Steinzeugfabrik Embrach AG
Embrach



Die ideale Linoleumunterlage

KORKMENT

wurde nochmals verbilligt:

Fr.	10.50	8.—	7.—	4.25
Jahr	1930	1932	1934	1935
Neu: Korkment 3 mm .				3.75

4 mm dick per
m² verlegt
(ab 100 m²)
abzüglich
Mengen-
rabatte

Für jede Decke das richtige Kleid

Fugenlos, geruchlos, flächenbeständig, schalldämpfend, fusswarm, dauerhaft

Ueberprüfen Sie bitte selbst diese Eigenschaften in der ständigen
Ausstellung:

SBC

Schweizer Bau-Centrale, Zürich, Talstr. 9 / Börse

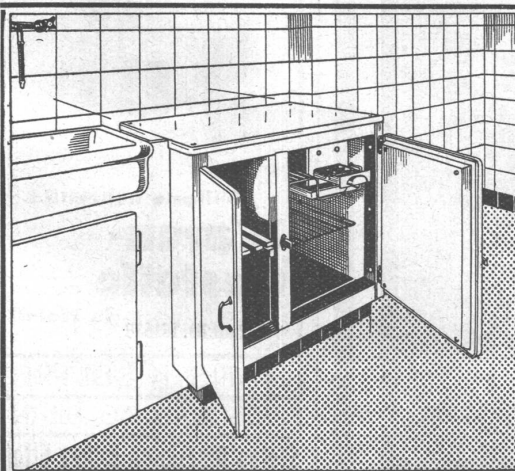
SBC

Sie finden dort, bei freiem Eintritt, grössere Boden- und Wandflächen mit unseren Erzeugnissen vor und können sich über die Preise und Anwendungsmöglichkeiten neutral und unverbindlich beraten lassen.

Die allgemeine Bewährungsgarantie für unser Linoleum erstreckt sich ebenfalls auf unsere Korkmentunterlage, nicht aber auf Unterlagen mit elastischer Oberfläche fremder Herkunft.

Seit 1933 wurden in der Schweiz über 100 000 Quadratmeter Korkment mit vollem Erfolg durch die Linoleumfachgeschäfte verlegt. Diese erprobte Unterlage enttäuscht Sie nicht.

Referenzprospekt durch die **LINOLEUM A.-G. GIUBIASCO**, Verkaufszentrale Zürich



Die vollautomatische

Zentral-Kühlanlage,

das Erfordernis jedes modernen Wohnhauses!

Billiger als Einzelkühlschränke!

Grösste Zuverlässigkeit und Wirtschaftlichkeit!

Kühlschränke und Kühlanlagen

mit **Brown Boveri-Kühlautomat**

für Haushalt und Gewerbe jeder Art und Grösse!

Audiffren Singrün Kältemaschinen AG Basel

S.T.S. Schweizer Technische Stellenvermittlung
Service Technique Suisse de placement
Servizio Tecnico Svizzero di collocamento
Swiss Technical Service of employment

ZÜRICH, Tiefenhöfe 11 — Telefon: 35.426 — Telegramme: INGENIEUR ZÜRICH.
Für Arbeitgeber kostenlos. Für Stellensuchende Einschreibgebühr 2 Fr. für 3 Monate.
Bewerber wollen Anmeldebogen verlangen. Auskunft über offene Stellen und Weiterleitung von Offerten erfolgt nur gegenüber Eingeschriebenen.

Maschinen-Abteilung.

433 **Dipl. Maschinen-Ingenieur od. Techniker**, mit prakt. Erfahrungen in Oel-
feuerungen, guter Organisator, gewandt im Verkehr, deutsch u. französ. perfekt,
Alter 25 bis 35 J. Deutsche Schweiz.

439 **Dipl. Maschinen-Ingenieur**, für Berechnungen, Aenderungen an Maschinen

etc. Deutsch, französ. u. englisch für Korrespondenz. Alter 25 bis 40 J. Eintritt
Anfang Oktober. Zürich.

441 **Dipl. Elektro-Techniker**, mit Konzession u. Praxis Hausinstallationen, zur
Übernahme Elektro-Installationsgeschäfte. Kapital 10 15 000 Fr. Zürich.

445 **Maschinen-Techniker ev. Zeichner**, mit guter Werkstattpraxis, erfahrener
Konstrukteur für Spezialmaschinen (Werkzeugmaschinen).

447 **Ingenieur** als techn. Redaktor per 1. Dez., gründl. deutsch, französ., engl. u.
ital., theoret. u. prakt. Kenntn. Kraftfahrzeugtechnik u. Explosionsmotoren, flüs-
sige Schreibweise, einfache Skizzen.

449 **Konstrukteur**, mit Erfahrung im Fahrzeugbau. Deutsche Schweiz.

451 **Konstrukteur**, mit Erfahrungen im Dieselmotorenbau. Schweiz.

455 **junger dipl. Elektro-Techniker**, für Bureau, Reise, Apparatbau, Installation.
Beteiligung 4 bis 5000 Fr. Kt. Bern.

Es sind noch offen die Stellen 421 und 423 (31. August).

Bau-Abteilung.

362 **jüngerer Architekt**, zur Ausarbeitung Skizzenprojekt. Arch.-Bureau Basel.



TONWERK LAUSEN A.G.
LAUSEN, BASEL-LD.
Fabrik feuerfester und säurefester Produkte für alle Industriezweige

— Telefon Nr. 12.282

PATENTIERE
ERWIRKT **H. KIRCHHOFER**
ZÜRICH LOEWENSTR 51

ZU VERKAUFEN:

Infolge Todesfall konkurrenzloses, bestens ein-
geführtes und mechanisch gut eingerichtetes

Zimmereigeschäft

mit prima Kundschaft. Für ausgewiesenen Fach-
mann gute Existenz. Bei sofortigem Antritt
können laufende Aufträge übernommen werden.
Offerten unter Chiffre Z. F. 1680 befördert

Rudolf Mosse, A.-G., Zürich.

DIE ALTBEWÄHRTE PATENTIERTE HARMONIKATÜRE „DÄMON“

WIRD NUNMEHR IN
DER SCHWEIZ HER-
GESTELLT VON DEN

**SCHREINERWERKSTÄTTEN
HOCH- U. TIEFBAU A.G. AARAU-ZÜRICH
IN AARAU TEL. 50**

Wir suchen einen

INGENIEUR

**für Schlachthofeinrichtungen
u. allgemeinen Apparatbau**

mit reichen Erfahrungen auf diesen Gebieten u. gediegenen Kennt-
nissen in der Berechnung, Konstruktion und Akquisition. Angebote
mit Angaben des Lebenslaufes, Gehaltsanspruches und frühesten
Eintrittstermines, desgl. Zeugnisabschriften erbittet die

Danziger Werft- u. Eisenbahnwerkstätten A.G., Danzig.
Personalabteilung.

Wir suchen einen erfahrenen

Kühlanlagen- Ingenieur

mit gediegener Ausbildung und Kenntnissen in der Berechnung u.
Konstruktion vollständiger Kühlanlagen für die verschiedensten
Zwecke, sowie mit guten Akquisitions-Eigenschaften. — Angebote
mit Angaben des Lebenslaufes, Gehaltsanspruches und frühesten
Eintrittstermines, desgl. Zeugnisabschriften erbittet die

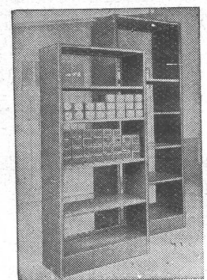
Danziger Werft- u. Eisenbahnwerkstätten A.G., Danzig.
Personalabteilung.



Fenster u. Türen für Fabriken

GEILINGER & CO.
Eisenbau-Werkstätten
WINTERTHUR

HANS KISSLING



Billigste neuzeitliche

Waren- Gestelle

✦ Patent Nr. 161530 in Metall

HANS KISSLING
EISENBAU AG BERN

Stetes Inserieren bringt Erfolg

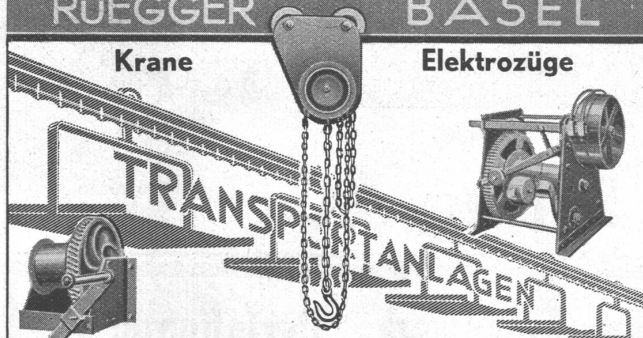
Wir installieren Elektromotoren

Baumann, Koelliker

& Co. A.G. ZÜRICH Sihlstr. 37 Tel. 33.733

RÜEGGER BASEL

Krane Elektrozüge



TRANSPORTANLAGEN

Keine Lizenzausführungen Schweizerfabrikat

Maschinenfabrik Rüegger & Co. A.G., Basel Hochstr. 94 Gegr. 1896

Eisenbetonbau

Routinierter Zeichner, versiert in allen vorkommenden Arbeiten, längere Auslandspraxis, sucht per sofort Anstellung in Ingenieurbureau od. Unternehmung. Beste Referenzen. — Offerten unter Chiffre Z. L. 3702 an **Rudolf Mosse, A.-G., Zürich.**

Bautechniker- Bauführer

sucht per sofort Stelle. Prima Zeugnisse und Referenzen. — Angebote sind erbeten unter Chiffre Z. R. 1795 an **Rudolf Mosse, A.-G., Zürich.**



Architekt,

mit gründlicher Erfahrung in Baumaterialien, gut bekannt auf dem Platze Basel, sucht diesbezügliche

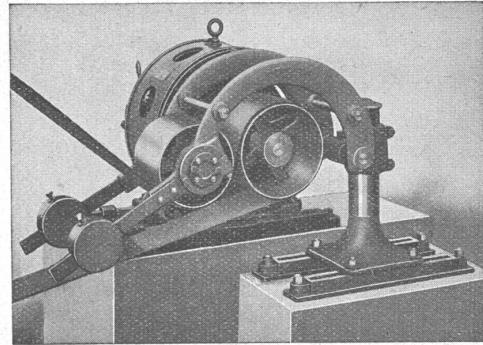
Vertretungen

Offerten unter Chiffre G 56061 Q an **Publicitas, Basel.**

GESELLSCHAFT DER
VON **L. ROLL** SCHEN
EISENWERKE IN GERLAFINGEN

WERK: EISENWERK CLUS KLUS

LENIX-GETRIEBE



Lenix Typ B (mit zwei Hebeln).

**Direkter Antrieb
bei grössten Uebersetzungs-Verhältnissen
und kleinsten Achsendistanzen**

Sparen Vorgelege, Kraft, Riemen und Platz

Geliefert für Uebertragungen bis 1000 PS, 1200 mm
Riemenbreite und Uebersetzungen bis 1:25

WERK: GIESSEREI OLTEN OLTEN

**Rohguss
zu Riemenscheiben und Zahnrädern
jeder Grösse und Konstruktion**

DRUCKSACHEN JEAN FREY A.-G., ZÜRICH

suter-strehler söhne & co
zürich



ladenbau

innen-umbau von schaufenstern. be-
leuchtete aussenschaukasten. + pat.
171857. pat. schaufensterventilation

briefadresse: postfach zürich 3 hauptbahnhof, tel. 33.616

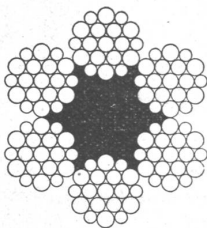
Bleikabel aller Art für **Starkstrom** — Hoch- und Niederspannung — und **Schwachstrom** für sämtliche Verwendungszwecke.

Abteilung Drahtseilerei:

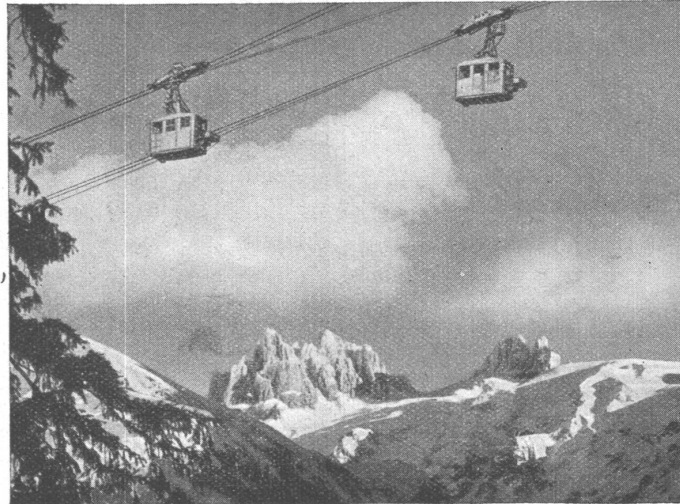
Drahtseile in der bewährten patentierten Machart „**Tru-Lay-Brugg**“ spannungs- u. drallfrei, viel längere Lebensdauer, grössere Biegsamkeit.

Anwendungsgebiete:

Aufzüge, Kranen,
Winden, Rammen,
Rangier- und Schrap-
peranlagen, Löffel-
und Kabelbagger,
**Berg- und Luftseil-
bahnen** etc.

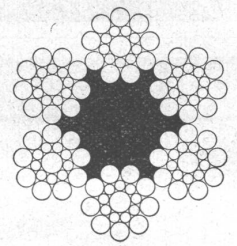


Warrington-
Konstruktion



Luftseilbahn Gerschnialp-Trübsee mit Spannörter

Für die **Luftseilbahn Gerschnialp-Trübsee** lieferten wir zwei Zugseile in Seale-Konstruktion und zwei Gegenseile in 42 dräh-tiger Konstruktion, total 9400 m.



Seale-
Konstruktion

Kabelwerke Brugg AG

Gesellschaft der L. von Roll'schen Eisenwerke, Gerlafingen

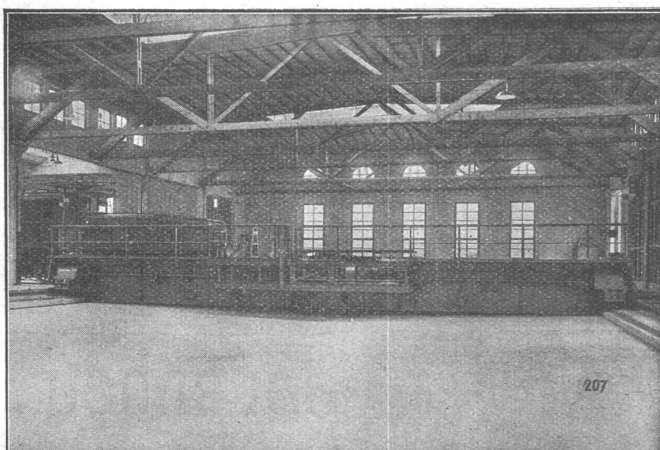
Gegründet 1823

Werk „**Giesserei Bern**“

Gegründet 1823

in Bern

Konstruktionswerkstätten,
Eisengiesserei



Elektrische Schiebebühne, 150 t Tragkraft, 20 m Länge,
geliefert an die Schweizerischen Bundesbahnen, Zürich.

Eisenbahnmaterial

Hebezeuge
Schützenanlagen und
Wehreinrichtungen
Zahnradbahnmaterial
Standseilbahnen
Kabelbaggeranlagen
Allgem. Maschinenbau



Telegramme: **Giesserei Bern**
Telephon: 25.066