

Zeitschrift: Schweizerische Bauzeitung
Herausgeber: Verlags-AG der akademischen technischen Vereine
Band: 105/106 (1935)
Heft: 8

Werbung

Nutzungsbedingungen

Die ETH-Bibliothek ist die Anbieterin der digitalisierten Zeitschriften auf E-Periodica. Sie besitzt keine Urheberrechte an den Zeitschriften und ist nicht verantwortlich für deren Inhalte. Die Rechte liegen in der Regel bei den Herausgebern beziehungsweise den externen Rechteinhabern. Das Veröffentlichen von Bildern in Print- und Online-Publikationen sowie auf Social Media-Kanälen oder Webseiten ist nur mit vorheriger Genehmigung der Rechteinhaber erlaubt. [Mehr erfahren](#)

Conditions d'utilisation

L'ETH Library est le fournisseur des revues numérisées. Elle ne détient aucun droit d'auteur sur les revues et n'est pas responsable de leur contenu. En règle générale, les droits sont détenus par les éditeurs ou les détenteurs de droits externes. La reproduction d'images dans des publications imprimées ou en ligne ainsi que sur des canaux de médias sociaux ou des sites web n'est autorisée qu'avec l'accord préalable des détenteurs des droits. [En savoir plus](#)

Terms of use

The ETH Library is the provider of the digitised journals. It does not own any copyrights to the journals and is not responsible for their content. The rights usually lie with the publishers or the external rights holders. Publishing images in print and online publications, as well as on social media channels or websites, is only permitted with the prior consent of the rights holders. [Find out more](#)

Download PDF: 14.01.2026

ETH-Bibliothek Zürich, E-Periodica, <https://www.e-periodica.ch>

SCHWEIZERISCHE BAUZEITUNG

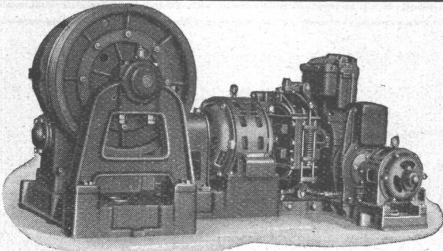
WOCHENSCHRIFT FÜR ARCHITEKTUR / INGENIEURWESEN / MASCHINENTECHNIK
REVUE POLYTECHNIQUE SUISSE

ORGAN DES SCHWEIZERISCHEN INGENIEUR- UND ARCHITEKTEN-VEREINS
UND DER GESELLSCHAFT EHEMAL. STUDIERENDER DER EIDG. TECHN. HOCHSCHULE
GEGRÜNDET 1883 VON ING. A. WALDNER / HERAUSGEGEBEN VON ING. C. JEGHER

Vereins-Mitglieder, beim Verlag: Schweiz 32 Fr.,
Ausland 40 Fr. jährl.; Nicht-Mitglieder: Schweiz
40 Fr.; Ausland 50 Fr., postamtlich abonniert
40 Fr. zuzüglich Gebühren. / Einzel-Nr. 1 Fr.

VERLAG C. & W. JEGHER, ZÜRICH
Dianastrasse 5 / Postdeck VIII 6110
Telephon: 34.507 ■ In Kommission
bei Rascher & Cie., Zürich u. Leipzig

Inserate durch die A.-G. der Unternehmungen
RUDOLF MOSSE, Zürich, Basel. / Die
viergespaltene Colonelzeile 50 Cts., Titelseite
80 Cts., ausl. Anzeigen 60 Cts., Titelseite 1 Fr.



OTIS-AUFZÜGE

mit automatischer Feineinstellung in höchster Vollendung

A. K. GEBAUER, FABRIK ZÜRICH
Birmensdorferstr. 273



ING. MAX GREUTER & CIE. ZÜRICH 8
INJEKTIONS- UND GUNIT-ARBEITEN INGENIEUR-BUREAU

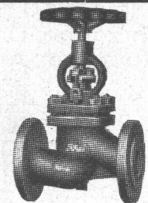


Manometer A.-G., Zürich, Armaturen-Fabrik

(vormals Schäffer & Budenberg, Filiale Seebach, ständige Fabrikation seit 1893)

Manometer, Thermometer, Dynamometer

mit und ohne Registrierung, für jeden Zweck, bewährteste Konstruktionen, genau und zuverlässig.
Dampfventile, Hähne aller Art, Wasserstände, Schutzgläser,
Pumpen, Injektoren, Elevatoren, Kondensstöpfe u. a.



WASSERVERSORGUNG
TIEFBAU
ABWASSERREINIGUNG

Grundwasser, richtig gefaßt, ist bezüglich Quantität u. Qualität den meisten Quellen gleichwertig. Stromkosten für den Betrieb eines Pumpwerkes sind oft bedeutend niedriger als Kapitalzins u. Amortisation langer Quellwasser-Zuleitungen.

Mechanische oder biologische Klärung oder beide zusammen; das hängt nicht nur vom Verschmutzungsgrad des Abwassers, sondern ebenso sehr von der Leistungsfähigkeit des betr. Vorfluters ab.

BERATUNG
PROJEKTE
BAULEITUNG

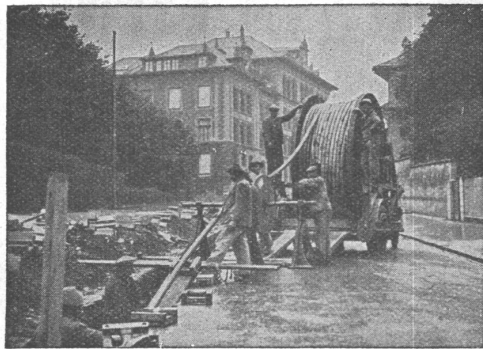
DIPL. ING. M. WEGENSTEIN, ZÜRICH
INGENIEUR-BUREAU, RÄMISTR. 8, TEL. 22.927

KLINKER

braun, rot, gelb für Böden, Wandbelag,
Cheminées, Fassaden

A. G. Verblendsteinfabrik

Lausen



Verlegung von 6 kV Kabeln $3 \times 240 \text{ mm}^2$ für das Elektrizitätswerk der Stadt Bern. Kabelgewicht ca. 100 000 kg.

Kabelwerke Brugg AG

Bleikabel

für **Starkstrom**, Hoch- und Nieder-
spannung, und **Schwachstrom** für
sämtliche Verwendungszwecke.

Drahtseile aller Art.

Bleiröhren

Bleibänder

SAURER

Liefer- und Lastwagen
für 1½ bis 6 Tonnen mit
Benzin- oder Dieselmotor



sichern wirtschaftlichsten Betrieb

SAURER

Diesel-Doppelwirbelungsmotoren

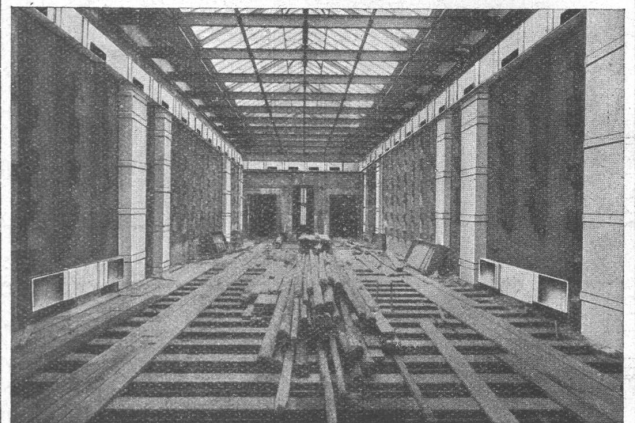
55 bis 360 PS für
Fahrzeuge, Boote u.
stationäre Anlagen



sind durch geringsten Brennstoffverbrauch
und höchste Zuverlässigkeit gekennzeichnet

SAURER

ARBON • BASEL • MORGES • ZÜRICH



Eternit

Ventilationskanäle

Die glatten und harten Wandungen sind rostfrei
und unverwitterbar, also nicht staubbildend, daher

hygienisch einwandfrei.

Diese Kanäle isolieren gut, sind unverbrennbar
und von unbegrenzter Haltbarkeit.

Eternit Niederurnen Tel. 41.555

GUSS-BAUSTEIN-FABRIK ZÜRICH A.-G.

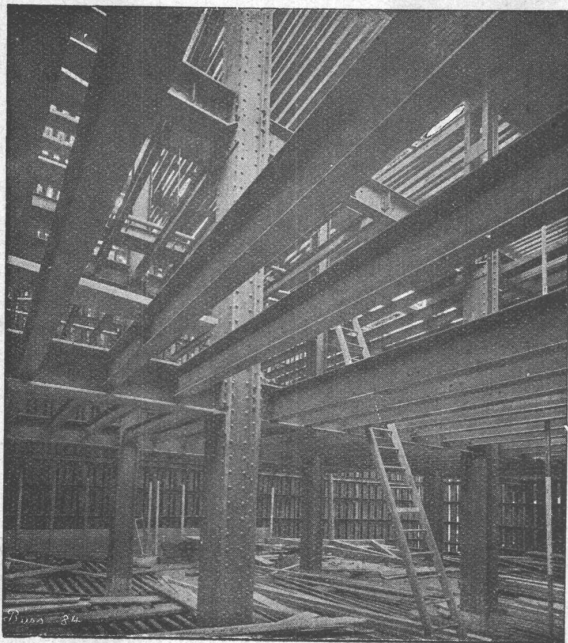
BUREAU: FRAUMÜNSTERSTRASSE 14
TELEPHON 38.087

Schilfrohrzellen

Erste Spezialfabrik für

Schlacken- und Bimsprodukte

Schlacken- und Bimsplatten, 4 bis 15 cm stark / Bims- und Schlacken-Deckenhohlsteine
Bimsdielen 8 bis 10 cm stark / Armierte Beton-Hourdis / Bims Kies / Auffüllschlacke



Tresorkonstruktion eines Bankgebäudes

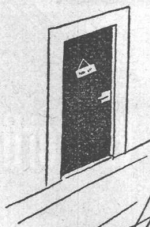
STAHL- HOCHBAU

BUSS & C BASEL

Leder-Riemen

GUMMI- UND BALATA-RIEMEN

GUT & CO

Treibriemenfabrik
Gegr. 1866 **ZÜRICH**

*Aus einem
führenden
Hotelbetriebe:*

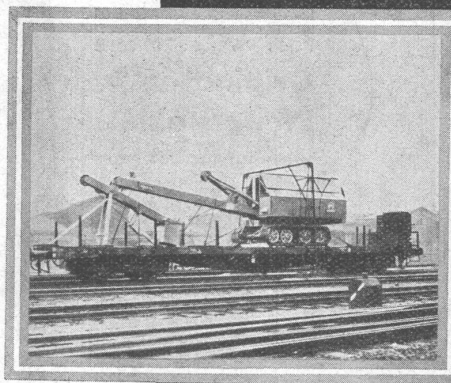
„Nicht stören“! -
Ein kleines Täfelchen an der Tür:
u. welch' große Folgen! - Unhör-
bar, auf leisen Sohlen, schreitet das
Personal! - Leblos - sind Klingel
und Telephon! - Niemand kann die
erwünschte Ruhe stören! - Ein klei-
nes Täfelchen nur: aber es regiert
die Stunde! -
So soll es sein! - Und so ist es im



Hotel Habis-Royal

ZÜRICH, BAHNHOF-PLATZ

DIE NEUEN MENCK-BAGGER



*Bedeutet
den größten
Fortschritt im Baggerbau*



MENCK & HAMBROCK

ALTONA-HAMBURG

Generalvertreter für die Schweiz

ROBERT AEBI & CIE., A.-G., ZÜRICH

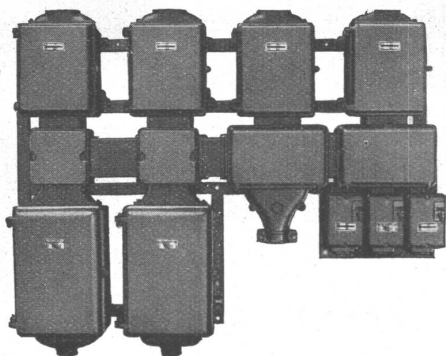
Ingenieurbureau für Baumaschinen

Maschinenfabrik

Telephon 31.750

Gegr. 1881

Werdmühleplatz 2



Spälti Söhne & Co

FABRIK ELEKTR. MASCHINEN UND APPARATE
REPARATURWERKSTÄTTEN

Zürich 5

TEL. 36.623

Vevey

TEL. 940

Gussgekapselte Verteilanlagen

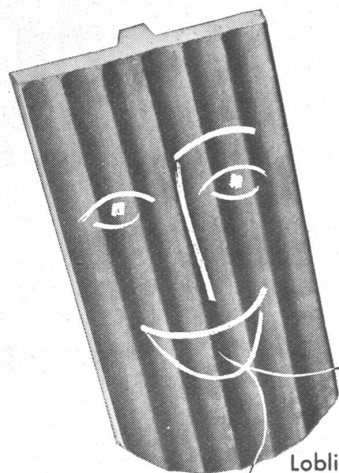
Schalt-Apparate

Motorschutz-Schalter

Transformatoren

Elektro-Motoren

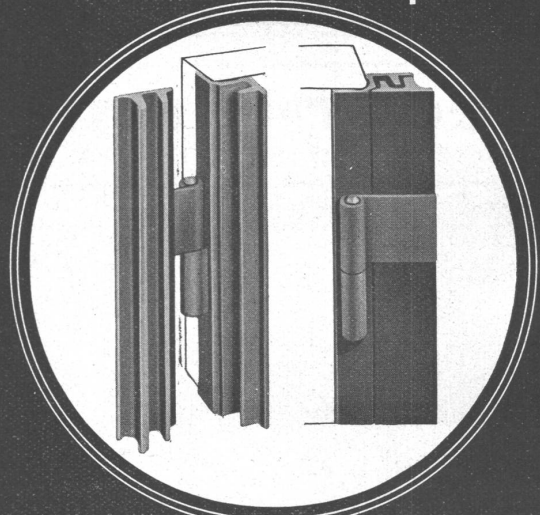
Abt. Reparaturen: Umwicklung von elektr. Maschinen



Wozu lange
Loblieder? Jeder vom
Fach weiss: unsere
**Original-
Pfeifersteine**
sind und bleiben gut -
leicht, handlich und
salpeterfrei.

Ziegel A.G., Zürich

Stahlfenster mit Kammprofilen



Geilinger & Co — Winterthur

ATELIERS DES CHARMILLES S.A., GENÈVE

LA PLUS HAUTE CHUTE DU MONDE

1750 M

3 GROUPES DE 50 000 CV
DIXENCE - SUISSE

TURBINES HYDRAULIQUES
CHARMILLES - GENÈVE

