

**Zeitschrift:** Schweizerische Bauzeitung  
**Herausgeber:** Verlags-AG der akademischen technischen Vereine  
**Band:** 105/106 (1935)  
**Heft:** 6

## **Werbung**

### **Nutzungsbedingungen**

Die ETH-Bibliothek ist die Anbieterin der digitalisierten Zeitschriften auf E-Periodica. Sie besitzt keine Urheberrechte an den Zeitschriften und ist nicht verantwortlich für deren Inhalte. Die Rechte liegen in der Regel bei den Herausgebern beziehungsweise den externen Rechteinhabern. Das Veröffentlichen von Bildern in Print- und Online-Publikationen sowie auf Social Media-Kanälen oder Webseiten ist nur mit vorheriger Genehmigung der Rechteinhaber erlaubt. [Mehr erfahren](#)

### **Conditions d'utilisation**

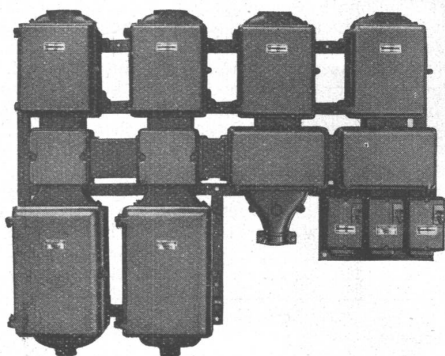
L'ETH Library est le fournisseur des revues numérisées. Elle ne détient aucun droit d'auteur sur les revues et n'est pas responsable de leur contenu. En règle générale, les droits sont détenus par les éditeurs ou les détenteurs de droits externes. La reproduction d'images dans des publications imprimées ou en ligne ainsi que sur des canaux de médias sociaux ou des sites web n'est autorisée qu'avec l'accord préalable des détenteurs des droits. [En savoir plus](#)

### **Terms of use**

The ETH Library is the provider of the digitised journals. It does not own any copyrights to the journals and is not responsible for their content. The rights usually lie with the publishers or the external rights holders. Publishing images in print and online publications, as well as on social media channels or websites, is only permitted with the prior consent of the rights holders. [Find out more](#)

**Download PDF:** 14.01.2026

**ETH-Bibliothek Zürich, E-Periodica, <https://www.e-periodica.ch>**



# Spälti Söhne & Co

FABRIK ELEKTR. MASCHINEN UND APPARATE  
REPARATURWERKSTÄTTEN

**Zürich 5**

TEL. 36.623

**Vevey**

TEL. 940

Gussgekapselte Verteilanlagen

Schalt-Apparate

Motorschutz-Schalter

Transformatoren

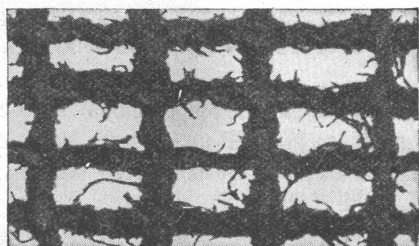
Elektro-Motoren

Abt. Reparaturen: Umwicklung von elektr. Maschinen



die anerkannt beste Lackfarbe der Welt  
Hochglänzend und Matt

Generalvertreter für die Schweiz:  
**C. Hässig**, St. Albanvorstadt 12, Basel



**Ideal-  
Rabitz**

**Der billige, geschmeidige Putzmörtelträger.** Sämtliche Drähte sind **eingezwirnt und isoliert**. Keine Rostgefahr, keine Flecken. Für Decken, Wände, Fassaden, Gewölbeimitationen, Untersichten und Ummantelungen. Bei grösseren Arbeiten wird ein **Spezialist** und die nötigen Spannapparate von der Fabrik **kostenlos** zur Verfügung gestellt. Zu beziehen in allen Baumaterialienhandlungen, in den Lagern der Handelsgenossenschaft des S. B. V. und durch die Fabrik:

**Schweiz. Drahtziegelfabrik A. - G., Lotzwil / Bern**

Telephon 173



*Aus einem  
führenden  
Hotelbetriebe:*

**Herr Huber zum Telephon!**  
Schon klingelt der Zimmer-Apparat!  
Schon sucht das Personal im ganzen  
Haus! - Gewissenhaft wird jeder An-  
ruf vorgemerkt, die aufgetragene Be-  
stellung ausgerichtet! - Tag und Nacht,  
Nacht und Tag: stets ist das Telephon  
ebenso dienstbereit wie - sein Be-  
dienungsmann! -  
So soll es sein! - Und so **ist** es im



**Hotel Habis-Royal**  
ZÜRICH, BAHNHOF-PLATZ

**G USS - BAUSTEIN - FABRIK ZÜRICH A. - G.**  
BUREAU: FRAUMUNSTERSTRASSE 14  
TELEPHON 38.087

**Schilfrohrzellen**

Erste Spezialfabrik für

**Schlacken- und  
Bimsprodukte**

Schlacken- und Bimsplatten, 4 bis 15 cm stark / Bims- und Schlacken-Deckenhohlsteine  
Bimsdielen 8 bis 10 cm stark / Armierte Beton-Hourdis / Bimskies / Auffüllschlacke

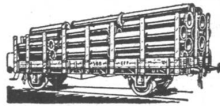
Die Bodenseeflotte der Deutschen Reichsbahn zählt heute für den Personenverkehr insgesamt 28 Schiffe, und zwar 13 Dampfschiffe mit Seitenradantrieb, neun Motorschiffe mit Schraubenantrieb und sechs Motorschiffe mit Voith-Schneider-Antrieb. Das Fassungsvermögen all dieser Schiffe beträgt zusammen etwa 14 000 Personen. Weiterhin sind noch drei Motorfähren vorhanden für die Beförderung von Eisenbahn-Güterwagen von Lindau nach der Schweiz. (R. T. A.)

Reisende ohne Fahrkarten in Indien treten in einer Menge und einer Art auf, die man sich in Europa gar nicht vorstellen kann. Im Jahre 1934 wurden drei Millionen solche Reisende festgestellt, man schätzt aber ihre Gesamtzahl mindestens auf zehn Millionen im Jahre. Diese Reisenden sind nämlich Yogis, Bettler, die einer Hindu-Sekte angehören und vor denen die übrigen Hindus grosse Achtung, ja geradezu Furcht empfinden. Wollte

ein Hindu einem solchen Yogi entgegentreten, so würde dieser ihn verfluchen, während er ihn segnet, wenn er ihn unterstützt. Da nun 80 % des Personals der indischen Eisenbahnen Hindus sind, werden die Yogis, wenn sie einen Zug besteigen wollen, nicht nur nicht daran gehindert, sondern sie erhalten häufig auf den Bahnhofen noch zu essen und dann wird ihnen gezeigt, wie sie der Ueberwachung der Züge ausweichen können. Das indische Gesetz gibt nur geringe Handhaben, um gegen den Missbrauch, den diese Yogis mit der Eisenbahn treiben, einzuschreiten. Sie müssen dem Richter vorgeführt werden, der sie nicht zu einer Geldstrafe verurteilen kann, weil sie nichts haben, sondern sie mit Gefängnis bestrafen muss. Dabei haben sie aber die Annehmlichkeit, dass sie einige Tage ordentlich gepflegt werden, und wenn die Gefängniswärter Hindus sind, haben sie sogar gute Tage. (Z. VMEV.)

Städt. Ingenieurschule.  
**Strelitz i. M.**

Maschinenbau.  
Automobil- u. Flugzeug-  
bau, Heizung u. Lüftung,  
Elektrotechnik, Hochbau,  
Tiefbau, Stahl- u. Betonbau.  
Sem. Beg. Apr. u. Okt. Progr. frei



Rohrleitungen  
und  
Apparate aus Eisenblech  
bis zu 15 mm Wandstärke liefern  
sauber und vorteilhaft  
**Joh. Bertrams A.G.**  
Telephon 1 Basel 13 Seiten 46, 90

# Schaltanlagen

für Motoren  
Lichtanlagen  
elektr. Heizungen  
usw.

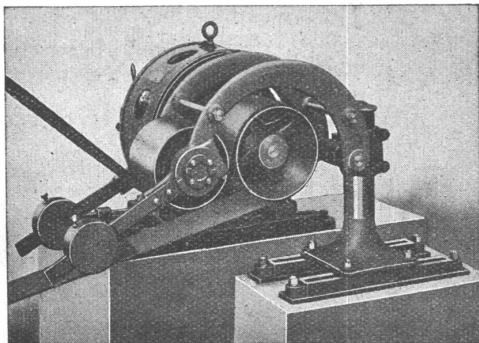
*Baumann, Koelliker*

& Co. A.G. ZÜRICH Sihlstr. 37 Tel. 33.733

GESELLSCHAFT DER  
VON **L. ROLL** SCHEN  
EISENWERKE IN GERLAFINGEN

WERK: EISENWERK CLUS KLUS

## LENIX-GETRIEBE



Lenix Typ B (mit zwei Hebeln).

**Direkter Antrieb  
bei grössten Übersetzungs-Verhältnissen  
und kleinsten Achsendistanzen**

Sparen Vorgelege, Kraft, Riemen und Platz

Geliefert für Uebertragungen bis 1000 PS, 1200 mm  
Riemenbreite und Übersetzungen bis 1:25

WERK: GIESSEREI OLTEN OLTEN

**Rohguss  
zu Riemenscheiben und Zahnrädern  
Jeder Grösse und Konstruktion**

## Zu kaufen gesucht:

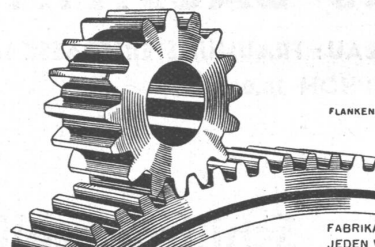
gebrauchte, jedoch

**rammfähige, eiserne Spundbohlen von 6 bis  
12 m Länge, Profil III und IV oder ähnliches.**

Offerten franko verladen Bahnwagon erbeten unter P. 6452 Y. an  
Publicitas, Bern.

## Tüchtigen Vertretern od. Firmen in der Baumate- rialienbranche

bietet sich Gelegenheit,  
**einen neuen, bestens bewährten und lukra-  
tiven Artikel gebietsweise mitzuübernehmen.**  
Anfragen unter Chiffre Z. H. 1703 an  
**Rudolf Mosse, A.-G., Zürich.**



FLANKENSCHLIFF NACH SYSTEM „MINERVA“

FABRIKATION VON ZAHNRÄDERN FÜR  
JEDEN VERWENDUNGSZWECK

**ZAHNRÄDER  
FABRIK**

SAUTER, BACHMANN & CO  
NETSTAL TELEPHON 4.44



**S.T.S.**

**Schweizer. Technische Stellenvermittlung**  
**Service Technique Suisse de placement**  
**Servizio Tecnico Svizzero di collocamento**  
**Swiss Technical Service of employment**

ZÜRICH, Tiefenhöfe 11 — Telefon: 35.426 — Telegramme: INGENIEUR ZÜRICH.  
 Für Arbeitgeber kostenlos. Für Stellensuchende Einschreibgebühr 2 Fr. für 3 Monate.  
 Bewerber wollen Anmeldebogen verlangen. Auskunft über offene Stellen und Weiterleitung von Offerten erfolgt nur gegenüber Eingeschriebenen.

Maschinen-Abteilung.

381 **Dipl. Techniker**, erfahren. Betriebstechniker, mit Organisationstalent, Initiative

## ZU VERKAUFEN:

Infolge Todesfall konkurrenzloses, bestens eingeführtes und mechanisch gut eingerichtetes

## Zimmereigeschäft

mit prima Kundschaft. Für ausgewiesenen Fachmann gute Existenz. Bei sofortigem Antritt können laufende Aufträge übernommen werden. Offerten unter Chiffre Z. F. 1680 befördert

Rudolf Mosse, A.-G., Zürich.



**Zu kaufen gesucht:**  
 Eisenrohre 4 mm, Eisenblech,  
 Grösse Durchmesser von 2 bis  
 10 m, Länge 2 bis 8 m, wenn  
 auch zusammensetzbar, nur Oc-  
 casionsware kommt in Frage.  
 Offerten unter Chiffre SA 6202 Z  
 an Schweizer-Annoncen A.G.,  
 Zürich.

Anmeldungen von

## Patenten

technischen u. ge-  
 werblichen Erfin-  
 dungen in allen  
 Staaten durch

## WALDER & CO.

Patentanwalts- u. Ingenieurbureau  
 ZÜRICH 1, Sihlstrasse 3

**PATENTTE**  
 ERWIRKT H. KIRCHHOFER  
 ZÜRICH LOEWENSTR. 51



## Cheminées

in Marmor  
 Keramik  
 Naturstein  
 Klinker

erstellen seit Jahren

Gustav

**Bodmer & Cie**

Zürich 8

Holbeinstr. 22 / Tel. 21.273

u. Erfahrung in Menschenbehandlung, 26 bis 35 J., zur Leitung schweizer. Kunst-  
 harzpresswerk. Kaufm. Kenntnisse erwünscht. Deutsch u. Französisch.

383 Jüng. **Maschinen-Techniker od. Ingenieur**, mit mehrjährig. Erfahrung im  
 Bau von Apparaten für die chem. Grossindustrie und im Behälterbau. Für Kes-  
 sel- und Apparatebau-Abteilung einer Grossirma.

385 **Maschinen-Techniker**, mit Konstruktionserfahrungen im allg. Maschinen- u.  
 Apparatebau für die chemische u. Nahrungsmittelindustrie, und guter Werkstatt-  
 event. Giessereipraxis. Alter 26 bis 40 J. Dauerstelle. 1. Okt. Deutsche Schweiz.  
 Es sind noch offen die Stellen 349, 367, 373, 375, 377, 379 (3. August).

Bau-Abteilung.

Keine offenen Stellen.

## DIE LEIPZIGER BAUMESSE

*ist seit mehr als 15 Jahren der regelmässige  
 Treffpunkt der Baufachleute aus aller Welt.*



**Leipziger  
 Herbstmesse**

25. bis einschl. 29. August 1935

Der umfassendste Markt für  
 Baustoffe, Bauteile, Bau-  
 zubehör aller Art, Ofen  
 und Herde, sanitäre Ein-  
 richtungen, Baumaschinen  
 usw.

Die Baumessetagung vereint  
 Baubeamte, Architekten, Bau-  
 unternehmer und alle am Bau-  
 fach Interessierten.

Auskünfte durch die

Schweizer Geschäftsstelle des Leipziger Messamts,  
 Zürich, Bahnhofstrasse 77

## Drucksachen A. G. Jean Frey Zürich



## TECHNISCHE PHOTOGRAPHIE

SPEZIALITÄT:

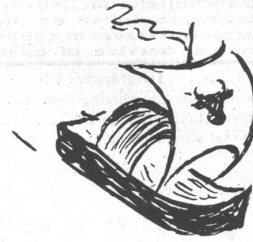
**ARCHITEKTUR-  
 AUFNAHMEN**

BAUSTADIEN, MASCHINEN  
 KATALOG-AUFNAHMEN  
 REPRODUKTIONEN

**H. WOLF-BENDER'S  
 ZÜRICH ERBEN**  
 KAPPELERGASSE 16

# LOSINGER & CO

LOSINGER  
EXPRESS-PFÄHLE

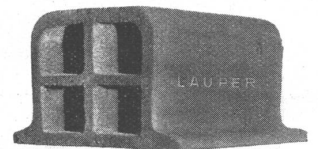


*„Es ist das Herrenschiff  
von Uri, Vater.“*

ich kenn's am roten Dach und an der Fahne!" heisst es im „Tell"! Und den echten, salpeterfreien, bruchstarken Lauperstein erkennen Sie daran, dass das Wort „Lauper" in jedem Stein eingegraben ist. Achten Sie darauf, wenn Sie für Ihr gutes Geld nicht einfach eine Nachahmung erhalten wollen.

Verkaufsbureau  
für die Schweiz:

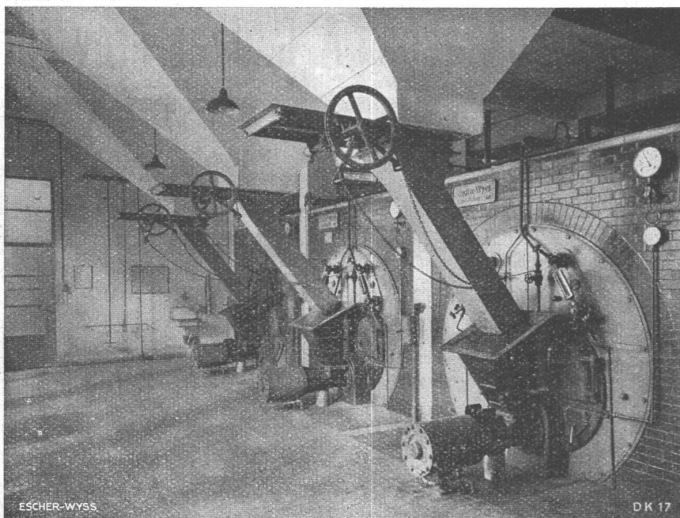
**Baumaterial  
A. G., Biel**



EWAG

# ESCHER-WYSS

EWAG



Heizungszentrale der Kranken- und Diakonissenanstalt Neumünster  
auf dem Zollikerberg.

## Komplette Kessel-Anlagen

Steilrohrkessel  
Flammrohrkessel  
Schiffskessel  
Ueberhitzer  
Economiser  
Elektr. Dampfkessel  
Apparate  
Behälter  
Hochdruck-Gasspeicher

**ESCHER WYSS MASCHINENFABRIKEN AKTIENGESELLSCHAFT ZÜRICH**

8/35