

Zeitschrift: Schweizerische Bauzeitung
Herausgeber: Verlags-AG der akademischen technischen Vereine
Band: 105/106 (1935)
Heft: 6

Werbung

Nutzungsbedingungen

Die ETH-Bibliothek ist die Anbieterin der digitalisierten Zeitschriften auf E-Periodica. Sie besitzt keine Urheberrechte an den Zeitschriften und ist nicht verantwortlich für deren Inhalte. Die Rechte liegen in der Regel bei den Herausgebern beziehungsweise den externen Rechteinhabern. Das Veröffentlichen von Bildern in Print- und Online-Publikationen sowie auf Social Media-Kanälen oder Webseiten ist nur mit vorheriger Genehmigung der Rechteinhaber erlaubt. [Mehr erfahren](#)

Conditions d'utilisation

L'ETH Library est le fournisseur des revues numérisées. Elle ne détient aucun droit d'auteur sur les revues et n'est pas responsable de leur contenu. En règle générale, les droits sont détenus par les éditeurs ou les détenteurs de droits externes. La reproduction d'images dans des publications imprimées ou en ligne ainsi que sur des canaux de médias sociaux ou des sites web n'est autorisée qu'avec l'accord préalable des détenteurs des droits. [En savoir plus](#)

Terms of use

The ETH Library is the provider of the digitised journals. It does not own any copyrights to the journals and is not responsible for their content. The rights usually lie with the publishers or the external rights holders. Publishing images in print and online publications, as well as on social media channels or websites, is only permitted with the prior consent of the rights holders. [Find out more](#)

Download PDF: 04.04.2026

ETH-Bibliothek Zürich, E-Periodica, <https://www.e-periodica.ch>

SCHWEIZERISCHE BAUZEITUNG

WOCHENSCHRIFT FÜR ARCHITEKTUR / INGENIEURWESEN / MASCHINENTECHNIK
 REVUE POLYTECHNIQUE SUISSE

ORGAN DES SCHWEIZERISCHEN INGENIEUR- UND ARCHITEKTEN-VEREINS
 UND DER GESELLSCHAFT EHEMAL. STUDIERENDER DER EIDG. TECHN. HOCHSCHULE
 GEGRÜNDET 1883 VON ING. A. WALDNER / HERAUSGEGEBEN VON ING. C. JEGHER

Vereins-Mitglieder, beim Verlag: Schweiz 32 Fr.,
 Ausland 40 Fr. jährl.; Nicht-Mitglieder: Schweiz
 40 Fr.; Ausland 50 Fr., postamtlich abonniert
 40 Fr. zuzüglich Gebühren. / Einzel-Nr. 1 Fr.

VERLAG C. & W. JEGHER, ZÜRICH
 Dianastrasse 5 / Postcheck VIII 6110
 Telephon: 34.507 ■ In Kommission
 bei Rascher & Cie., Zürich u. Leipzig

Inserate durch die A.-G. der Unternehmungen
 RUDOLF MOSSE, Zürich, Basel. / Die
 viergespaltene Colonelzeile 50 Cts., Titelseite
 80 Cts., ausländ. Anzeigen 60 Cts., Titelseite 1 Fr.

F. Bender.

ZÜRICH, OBERDORFSTRASSE 9 U. 10 - TEL.: 27.192

BAU
BESCHLÄGE

SCHINDLER- AUFZÜGE

SCHINDLER & C^{IE}, A.G.
 LUZERN. GEGR. 1874

GERÄUSCHLOS
 ZUVERLÄSSIG

ZÜRICH
 Dreikönigstr. 53
 Telephon 38.192

BERN
 Werdtweg 5
 Tel.: 31.970

Tiefbohr- u. Baugesellschaft A.-G.

Sondierungen - Tiefbohrungen - Filterbrunnen - Automatische Heberleitungen -
 Seeleitungen - Taucherarbeiten - Bohr-Pressbetonpfähle - Grundwasserabsenkung
 für Fundationen - Kernbohrungen im Fels - Injektionen - Druckluftarbeiten

Klärung u. Reinigung von Wasser u. Abwasser

SPEZIALITÄT: Schnellfilter System Peter

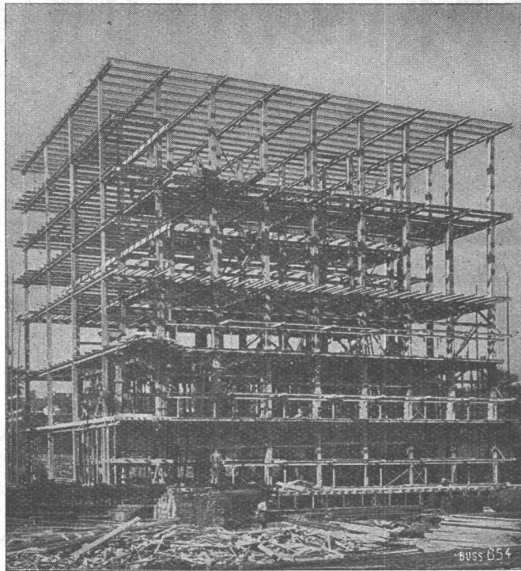
PROJEKTE Ueber 300 Anlagen ausgeführt AUSFÜHRUNGEN

Durch

PLASTIMENT

zum Qualitätsbeton!

KASPAR WINKLER & CO. ZÜRICH-ALTSTETTEN. TEL. 55343



Stahlskelett des Kühlhauses im Bahnhof Basel.

STAHL- HOCHBAU

BUSS & C BASEL

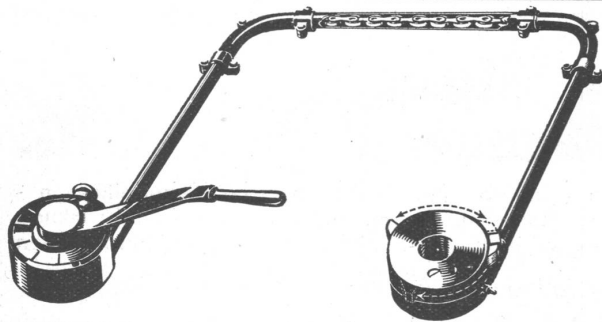
Rote Natur - Sandsteinplatten

in allen Dimensionen für Gärten und Verkleidungen
Schweizmaterial

durch die Alleinverkäuferin:

BASPAG

BAUSPEZIALITÄTEN A.G. ZÜRICH 1 STAMPFENBACHSTR.14
TELEPHON : 20.072



RENOLD FERNSTEUERUNG Betätigt durch
Zug und Druck

Kupplungen, Klappen, Schaltapparate,
Wechselgetriebe, Fenster, Signale etc.

W. EMIL KUNZ, RENOLDKETTEN, ZÜRICH 2
GOTTHARDSTRASSE 21 TELEPHON 52910

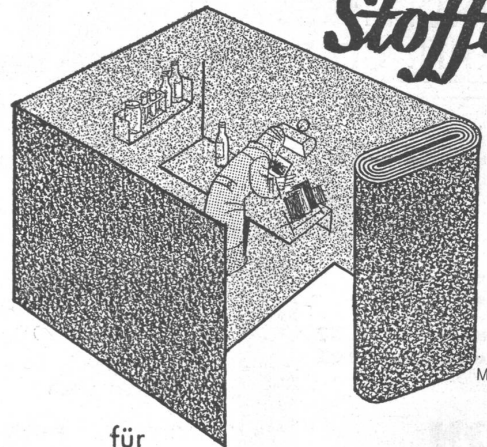
LEUTHOLD

Graphiker Zollikerberg - Zürich

FIRMENSCHILDER



Dunkelkammer- Stoffe



für
Projektionsräume und Dunkel-
kammern. Hier wird Qualität
zum absoluten Erfordernis.

Schoop & Co.

Zürich 1, Usteristraße 5, Telephon 34.610

W. Goldenbohm
Zürich

Sanitäre Installationen

Dufourstrasse 47

Telephon 20.860 u. 24.775

STERNFENSTERNÄGEL INCA

BAUBESCHLÄGE INCA

KREISSÄGE INCA

95% aller Radiatoren sind aus Guss

Der Guss-Radiator, seit 40 Jahren bewährt, ist also seit langem aus der Versuchsperiode heraus. Die Materialqualität bei ZENT-Radiatoren ist heute wie von jeher vorzüglich.

ZENT

*Heizkessel
und
Radiatoren*

ZENT AG · BERN



ATELIERS DE CONSTRUCTIONS MÉTALLIQUES ET MÉCANIQUES
GIOVANOLA FRÈRES S. A., MONTHÉY
(SUISSE)

Ponts et charpentes métalliques — Constructions rivées ou entièrement soudées par procédé électrique
Ponts roulants — Grues — Vannes
Chaudronnerie en fer — Conduites forcées
Tuyaux en tôle soudée pour conduites eau potable et gaz
Gazomètres — Réservoirs et appareils mélangeurs
Cuves à huile pour transformateurs
Moules pour fabrication de tuyaux en ciment
Réservoirs pour benzine et mazout de toutes dimensions

BIBER

Seit 30 Jahren anerkannt bestes und billigstes

Mörteldichtungsmittel

gegen Erdfeuchtigkeit, Grundwasser, Schlagregen etc.

Martin Keller & Co., Wallisellen-Zürich

Inhaber: MARTIN KELLER & HARTWIG HÜBNER — TELEPHON 932.114

GUSS-ASPHALT

ARBEITEN für Hoch- u. Tiefbau

A. Schmid's Erben



ZÜRICH, Weststr. 125

Gegründet 1865

Telephon 32.108

ERWIN MAIER, BERATENDER INGENIEUR

Dipl. Ing. E. T. H., Mitglied S. I. A. u. A. S. I. C.

SCHAFFHAUSEN

Steigstrasse 51 - Telephon 16.56

INGENIEUR-BUREAU

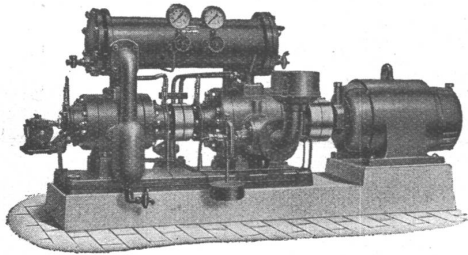
Beratung, Projekte, Bauleitungen und Gutachten für Hoch- und Tiefbauten aller Art

SPEZIALITÄT: EISENBETONBAU

Burckhardt

KOMPRESSOREN

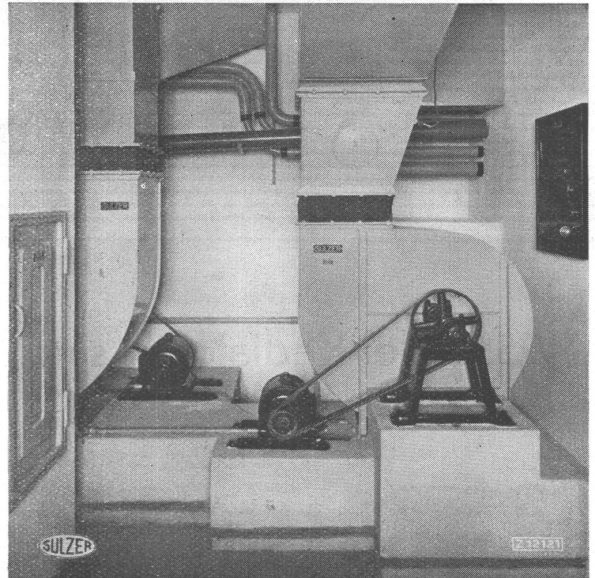
jeder Art und für jede Leistung
(Kolben- und Rotationsmaschinen)



VAKUUMPUMPEN

ein- und mehrstufige Maschinen
für höchste Vakua

Maschinenfabrik Burckhardt A. G., Basel



Ventilatorenraum einer größeren Lüftungsanlage. Alle beweglichen Teile und die Luftkanäle sind leicht zugänglich. Gehäuseventilatoren mit hohem Wirkungsgrad und geräuschlosem Gang. Segeltuchstutzen am Ein- und Austritt des Ventilators, sowie Korkisolierung der Fundamente zur Verhütung von Schwingungen und Erschütterungen. Luftdicht schließende Kontrolltüre ermöglicht bequemen Zugang zu den Staubfiltern.



Gebrüder Sulzer, Aktiengesellschaft, Winterthur

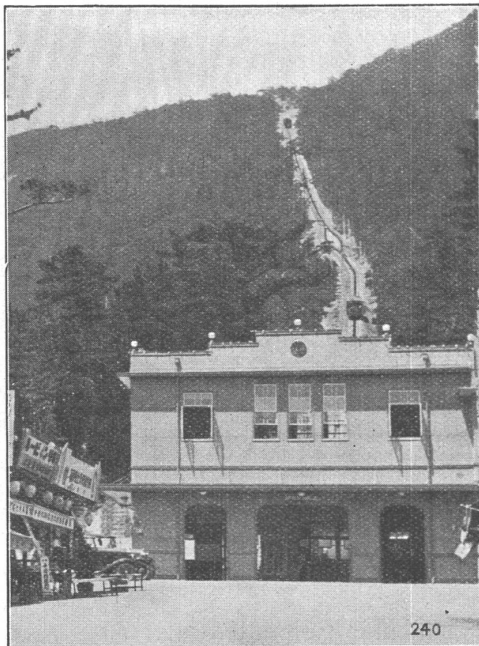
Gesellschaft der L. von Roll'schen Eisenwerke, Gerlafingen

Gegründet 1823

Werk „Giesserei Bern“ in Bern

Gegründet 1823

Konstruktionswerkstätten,
Eisengiesserei



Seilbahn Yashima,
Japan.

Standseilbahnen

Hebezeuge
Schützenanlagen und
Wehreinrichtungen
Eisenbahnmaterial
Zahnradbahnmaterial
Kabelbaggeranlagen
Allgem. Maschinenbau



Telegramme: Giesserei Bern

Telephon: 25.066