

Zeitschrift: Schweizerische Bauzeitung
Herausgeber: Verlags-AG der akademischen technischen Vereine
Band: 105/106 (1935)
Heft: 3

Werbung

Nutzungsbedingungen

Die ETH-Bibliothek ist die Anbieterin der digitalisierten Zeitschriften auf E-Periodica. Sie besitzt keine Urheberrechte an den Zeitschriften und ist nicht verantwortlich für deren Inhalte. Die Rechte liegen in der Regel bei den Herausgebern beziehungsweise den externen Rechteinhabern. Das Veröffentlichen von Bildern in Print- und Online-Publikationen sowie auf Social Media-Kanälen oder Webseiten ist nur mit vorheriger Genehmigung der Rechteinhaber erlaubt. [Mehr erfahren](#)

Conditions d'utilisation

L'ETH Library est le fournisseur des revues numérisées. Elle ne détient aucun droit d'auteur sur les revues et n'est pas responsable de leur contenu. En règle générale, les droits sont détenus par les éditeurs ou les détenteurs de droits externes. La reproduction d'images dans des publications imprimées ou en ligne ainsi que sur des canaux de médias sociaux ou des sites web n'est autorisée qu'avec l'accord préalable des détenteurs des droits. [En savoir plus](#)

Terms of use

The ETH Library is the provider of the digitised journals. It does not own any copyrights to the journals and is not responsible for their content. The rights usually lie with the publishers or the external rights holders. Publishing images in print and online publications, as well as on social media channels or websites, is only permitted with the prior consent of the rights holders. [Find out more](#)

Download PDF: 27.01.2026

ETH-Bibliothek Zürich, E-Periodica, <https://www.e-periodica.ch>

SCHWEIZERISCHE BAUZEITUNG

WOCHENSCHRIFT FÜR ARCHITEKTUR / INGENIEURWESEN / MASCHINENTECHNIK
REVUE POLYTECHNIQUE SUISSE

ORGAN DES SCHWEIZERISCHEN INGENIEUR- UND ARCHITEKTEN-VEREINS
UND DER GESELLSCHAFT EHEMAL. STUDIERENDER DER EIDG. TECHN. HOCHSCHULE
GEGRÜNDET 1883 VON ING. A. WALDNER / HERAUSGEGEBEN VON ING. C. JEGHER

Vereins-Mitglieder, beim Verlag: Schweiz 32 Fr.,
Ausland 40 Fr. jährl.; Nicht-Mitglieder: Schweiz
40 Fr.; Ausland 50 Fr., postamtlich abonniert
40 Fr. zuzüglich Gebühren. / Einzel-Nr. 1 Fr.

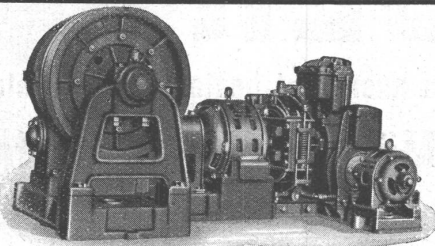
VERLAG C. & W. JEGHER, ZÜRICH
Dianastrasse 5 / Postcheck VIII 6110
Telephon: 34.507 ■ In Kommission
bei Rascher & Cie., Zürich u. Leipzig

Inserate durch die A.-G. der Unternehmungen
RUDOLF MOSSE, Zürich, Basel. / Die
viergespaltene Colonelzeile 50 Cts., Titelseite
80 Cts., ausländ. Anzeigen 60 Cts., Titelseite 1 Fr.

Kiefer



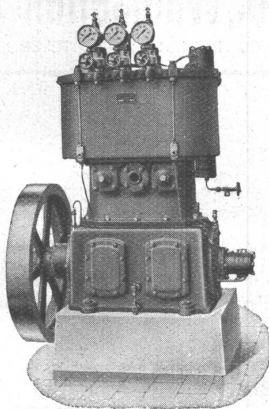
Otelfingen-Zh



OTIS-AUFZÜGE

mit automatischer Feineinstellung in höchster Vollendung

A. K. GEBAUER, FABRIK ZÜRICH
Birmensdorferstr. 273



Die Maschinenfabrik

Burckhardt

A. G. in Basel

hat über 50jährige Erfahrung im Bau von

KOMPRESSOREN UND VAKUUMPUMPEN

(Kolben- und Rotationsmaschinen)

für alle Verwendungszwecke

BERCHTOLD & CO. THALWIL

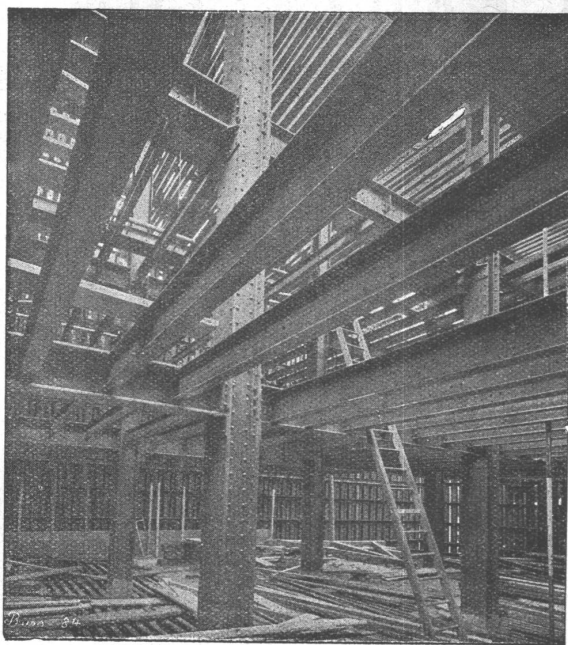
TEL. 920.501



HEIZUNG

WARMWASSER
LOFTUNG

PROJEKTE U. BERATUNG KOSTENLOS
BESTE REFERENZEN



Tresorkonstruktion eines Bankgebäudes

STAHL- HOCHBAU

BUSS^{AG} BASEL

QUALITÄTSBETON

erzielt man durch schichtenweises
Einvibrieren mit dem

VIBROPIL

✚ 129811 ✚

D. R. P. 491477

BETONSTRASSEN

STAUMAUERN

KANALVERKLEIDUNGEN

S.A. René May, Ing.; Av. de France, 66; Lausanne

BIBER

Seit 30 Jahren anerkannt bestes und billigstes

Mörteldichtungsmittel

gegen Erdfeuchtigkeit, Grundwasser,
Schlagregen etc.

Martin Keller & Co., Wallisellen-Zürich

Inhaber: MARTIN KELLER & HARTWIG HÜBNER — TELEPHON 932.114

ZÜRICH

Dreikönigsstr. 53
Telephon 38.192

BERN

Werdlweg 5
Tel.: 31.970

Tiefbohr- u. Baugesellschaft A.-G.

Sondierungen - Tiefbohrungen - Filterbrunnen - Automatische Heberleitungen -
Seeleitungen - Taucherarbeiten - Bohr-Pressbetonpfähle - Grundwasserabsenkung
für Fundationen - Kernbohrungen im Fels - Injektionen - Druckluft-Arbeiten

Klärung u. Reinigung von Wasser u. Abwasser

SPEZIALITÄT: Schnellfilter System Peter

PROJEKTE

Ueber 300 Anlagen ausgeführt

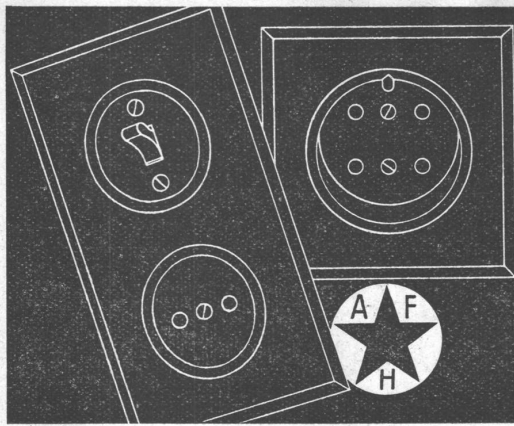
AUSFÜHRUNGEN

Uto-Aufzüge

die modernen, schnellaufenden
Anlagen mit automat. Feineinstel-
lung u. geräuschlosem Lauf liefert:

UTO Aufzug- u. Kranfabrik AG
Zürich-Altstetten

Express-Service für Revisionen.



Schönheit und Bequemlichkeit
sind vereinigt in unserem genormten Instal-
lations-Material für Unterputz-Montage.

ADOLF FELLER & HORGEN
Fabrik elektrischer Apparate

MAAG ZAHNRÄDER

ZAHNRÄDER UND ZAHNRADGETRIEBE

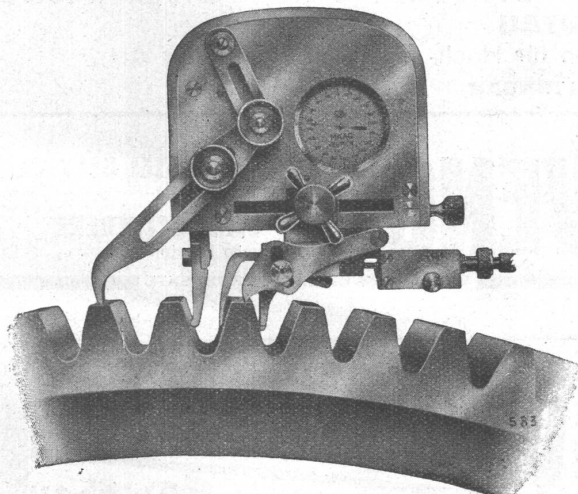
EINWANDFREIE
PRÄZISIONSZAHNRÄDER

erhält man nur auf **genauest arbeitenden Verzahnungs-
Maschinen** und mittelst **noch genaueren Mess- und Prüf-
Apparaten**, denn letztere kontrollieren nicht nur die Präzision
der erzeugten Zahnräder, sondern auch laufend die Genauigkeit
der Maschinen selbst.

DIE MAAG-ZAHNRAD-MESS- UND KONTROLL-
APPARATE

wie Teilungsmessapparate
Flankenprüfapparate
Achsdistanzapparate

ermöglichen eine vollständige Prüfung von Stirn- und Schrauben-
Rädern und sind bei Weltfirmen im Gebrauch.



MAAG-ZAHNRADPRÜFAPPARAT TMA
zur Messung der Umfangsteilung. Messgenauigkeit = 0,001 mm.

ZAHNRADPUMPEN

MAAG - ZAHNRÄDER AKTIENGESellschaft, ZÜRICH

VENTILATIONEN



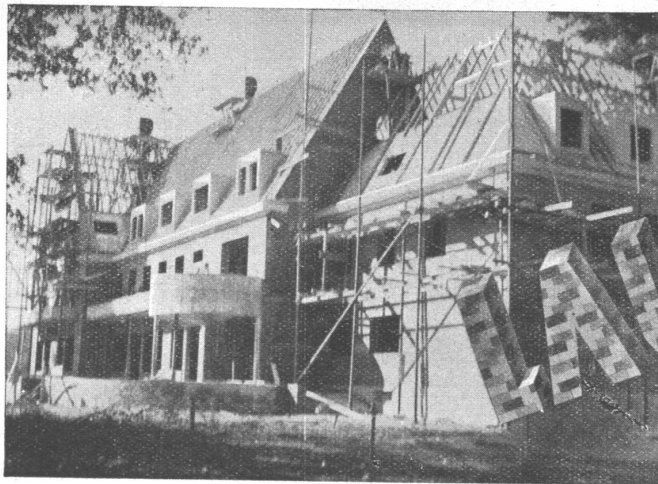
Gegründet 1890

Küchen-Ventilationsanlagen, Garage-Lüftungen, Luft-Filteranlagen
Luft-Konditionierung (Luft-Erwärmung, -Kühlung und -Filterung)
für bewohnte Räume, Restaurants, Kinos, Krankenhäuser, etc.

Ausschliessliche Spezialfabrik

Ventilator A.-G., Stäfa - Zürich

Telephon 930.136

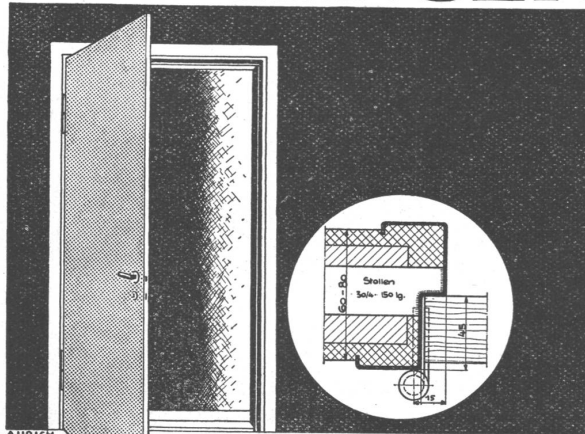


Atelier Häusler

LAUPER
KLINKER
SCHWEIZER KLINKER
FARBENFROH & WETTERFEST

ERWIN MAIER, BERATENDER INGENIEUR **SCHAFFHAUSEN**
Dipl. Ing. E.T.H., Mitglied S.I.A. u. A.S.I.C. Steigstrasse 51 - Telephon 16.56
INGENIEUR-BUREAU
Beratung, Projekte, Bauleitungen und Gutachten für Hoch- und Tiefbauten aller Art
SPEZIALITÄT: EISENBETONBAU

TÜRZARGEN



GEILINGER U. CO.
EISENDAU-WERKSTÄTTEN
WINTERTHUR

WENGEN

Grd. HOTEL BELVÉDÈRE
volle Pension Fr. 14.—.

VILLA BELVÉDÈRE
volle Pension Fr. 8.50.

VERLANGEN SIE BITTE PROSPEKTE

GUSS-ASPHALT

ARBEITEN für Hoch- u. Tiefbau

A. Schmid's Erben



ZÜRICH, Weststr. 125
Gegründet 1865

Telephon 32.108



Wasserdichte Beläge
auf Flachdach u. Terrassen im Kino Urban
ca. 500 m², ausgeführt von der Spezialfirma

FRICK-GLASS, ZÜRICH 9 - TEL. 55.064