

Zeitschrift: Schweizerische Bauzeitung
Herausgeber: Verlags-AG der akademischen technischen Vereine
Band: 105/106 (1935)
Heft: 2

Werbung

Nutzungsbedingungen

Die ETH-Bibliothek ist die Anbieterin der digitalisierten Zeitschriften auf E-Periodica. Sie besitzt keine Urheberrechte an den Zeitschriften und ist nicht verantwortlich für deren Inhalte. Die Rechte liegen in der Regel bei den Herausgebern beziehungsweise den externen Rechteinhabern. Das Veröffentlichen von Bildern in Print- und Online-Publikationen sowie auf Social Media-Kanälen oder Webseiten ist nur mit vorheriger Genehmigung der Rechteinhaber erlaubt. [Mehr erfahren](#)

Conditions d'utilisation

L'ETH Library est le fournisseur des revues numérisées. Elle ne détient aucun droit d'auteur sur les revues et n'est pas responsable de leur contenu. En règle générale, les droits sont détenus par les éditeurs ou les détenteurs de droits externes. La reproduction d'images dans des publications imprimées ou en ligne ainsi que sur des canaux de médias sociaux ou des sites web n'est autorisée qu'avec l'accord préalable des détenteurs des droits. [En savoir plus](#)

Terms of use

The ETH Library is the provider of the digitised journals. It does not own any copyrights to the journals and is not responsible for their content. The rights usually lie with the publishers or the external rights holders. Publishing images in print and online publications, as well as on social media channels or websites, is only permitted with the prior consent of the rights holders. [Find out more](#)

Download PDF: 27.01.2026

ETH-Bibliothek Zürich, E-Periodica, <https://www.e-periodica.ch>

SCHWEIZERISCHE BAUZEITUNG

WOCHENSCHRIFT FÜR ARCHITEKTUR / INGENIEURWESEN / MASCHINENTECHNIK
REVUE POLYTECHNIQUE SUISSE

ORGAN DES SCHWEIZERISCHEN INGENIEUR- UND ARCHITEKTEN-VEREINS
UND DER GESELLSCHAFT EHEMAL. STUDIERENDER DER EIDG. TECHN. HOCHSCHULE
GEGRÜNDET 1883 VON ING. A. WALDNER / HERAUSGEGEBEN VON ING. C. JEGHER

Vereins-Mitglieder, beim Verlag: Schweiz 32 Fr.,
Ausland 40 Fr. jährl.; Nicht-Mitglieder: Schweiz
40 Fr.; Ausland 50 Fr., postamtlich abonniert
40 Fr. zuzüglich Gebühren. / Einzel-Nr. 1 Fr.

VERLAG C. & W. JEGHER, ZÜRICH
Dianastrasse 5 / Postdeck VIII 6110
Telephon: 34.507 ■ In Kommission
bei Rascher & Cie., Zürich u. Leipzig

Inserate durch die A.-G. der Unternehmungen
RUDOLF MOSSE, Zürich, Basel. / Die
viergespaltene Colonalzeile 50 Cts., Titelseite
80 Cts., ausländ. Anzeigen 60 Cts., Titelseite 1 Fr.

F. Bender.

BAU
BESCHLÄGE

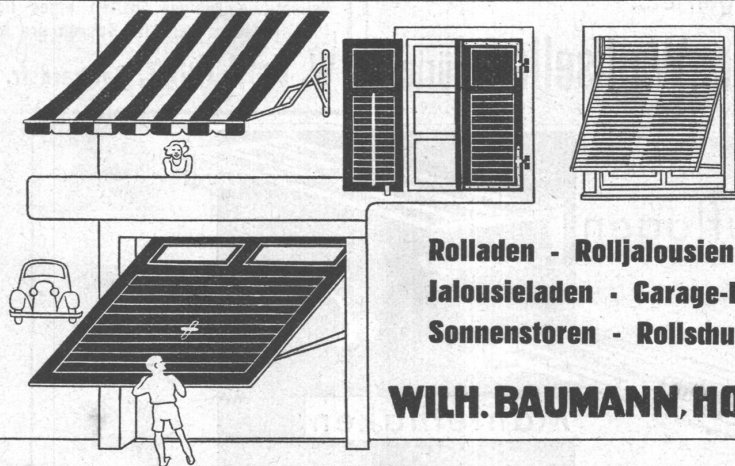
ZÜRICH, OBERDORFSTRASSE 9 U. 10 - TEL.: 27.192

SCHINDLER- AUFZÜGE

GERÄUSCHLOS
ZUVERLÄSSIG

SCHINDLER & C^{IE}, A.G.
LUZERN. GEGR. 1874

8810



Rolladen - Rolljalousien

Jalousieladen - Garage-Kipptore

Sonnenstoren - Rollschutzwände

WILH. BAUMANN, HÖRGEN TEL. 924057

Durch

PLASTIMENT

zum Qualitätsbeton!

KASPAR WINKLER & CO. ZÜRICH-ALTSTETTEN. TEL. 55343

+GF+ Temperguß (Weichguß) läßt sich durch Vergießen in Sandformen zu den verschiedenartigsten, auch stark beanspruchten Konstruktionsteilen gestalten. Er ist kurzfristig in unbegrenzten Mengen und in Stückgewichten von wenigen Gramm bis zu ca. 20 kg lieferbar, ohne Anwendung teurer Kokillen, Gießen oder Matrizen. Umfangreiche, neuzeitliche Gießereieinrichtungen und eine achtzigjährige Erfahrung stehen uns zur Verfügung. Unser Temperguß läßt sich ebenso leicht in dünnwandige, komplizierte und maßhaltige Formen mit sauberen Oberflächen gießen wie Bronze, Messing und Leichtmetalllegierungen, hat aber bedeutend mehr Zugfestigkeit und Elastizität und reicht an weichen Stahlformguß heran. Kurze Lieferfristen.

Aktiengesellschaft der Eisen- und Stahlwerke
vormals Georg Fischer, Schaffhausen (Schweiz)

T G 60308

BIBER

Seit 30 Jahren anerkannt bestes und billigstes

Mörteldichtungsmittel

gegen Erdfeuchtigkeit, Grundwasser, Schlagregen etc.

Martin Keller & Co., Wallisellen-Zürich

Inhaber: MARTIN KELLER & HARTWIG HÜBNER — TELEPHON 932.114

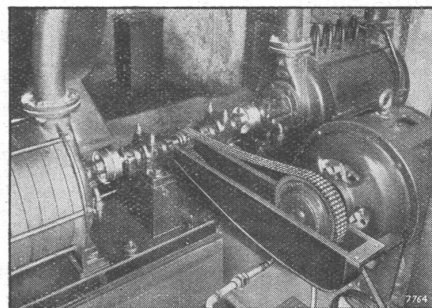
WENGEN

Grd. HOTEL BELVÈDÈRE
volle Pension Fr. 14.—
VILLA BELVÈDÈRE
volle Pension Fr. 8.50.

VERLANGEN SIE BITTE PROSPEKTE



Renold - Ketten - Antriebe



Wirkungsgrad
98,5 %, kompakt,
ruhig und elastisch,
für hohe und niedrige Drehzahlen, lange Lebensdauer.

Vollständig ruhiger Antrieb eines Rotationskompressors bei 4320 Touren pro Minute.

W. Emil Kunz, Gotthardstr. 21, Zürich 2, Tel. 52910

Hutauflagen



in beliebigen Längen

Schoop & Co.

Zürich 1, Usteristraße 5, Telephon 34.610



Cheminées

in Marmor
Keramik
Naturstein
Klinker

erstellen seit Jahren

Gustav
Bodmer & Cie

Zürich 8

Holbeinstr. 22 / Tel. 21.273

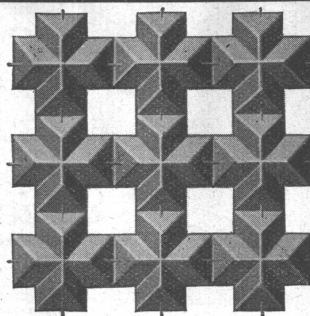
LEUTHOLD

Graphiker Zollikerberg - Zürich
SCHRIFTEN



die anerkannt beste Lackfarbe der Welt
Hochglänzend und Matt

Generalvertreter für die Schweiz:
C. Hässig, St. Albanvorstadt 12, Basel



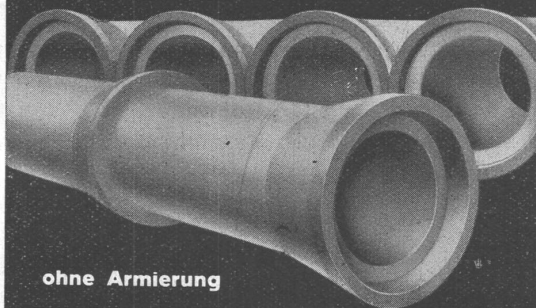
Drahtziegel- Gewebe

der beste Putzmörtelträger. **Rasches Abbinden und Eintrocknen der Putzflächen.** Zäh und rissfreie Konstruktionen.

Bei grösseren Arbeiten wird ein Spezialist und die nötigen Spannapparate von der Fabrik kostenlos zur Verfügung gestellt. Zu beziehen in allen Baumaterialienhandlungen, in den Lagern der Handelsgenossenschaft des S. B. V. und durch die Fabrik

Schweiz. Drahtziegelfabrik A. - G., Lotzwil / Bern
Telephon 173

STÜSSI ROHRE



ohne Armierung

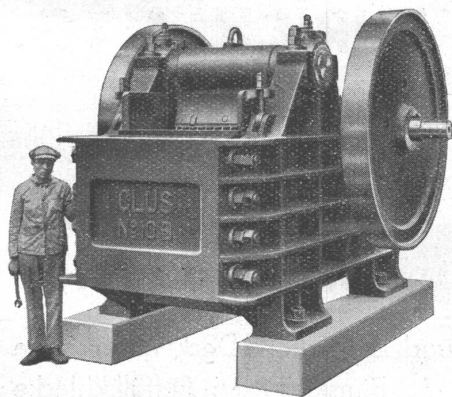
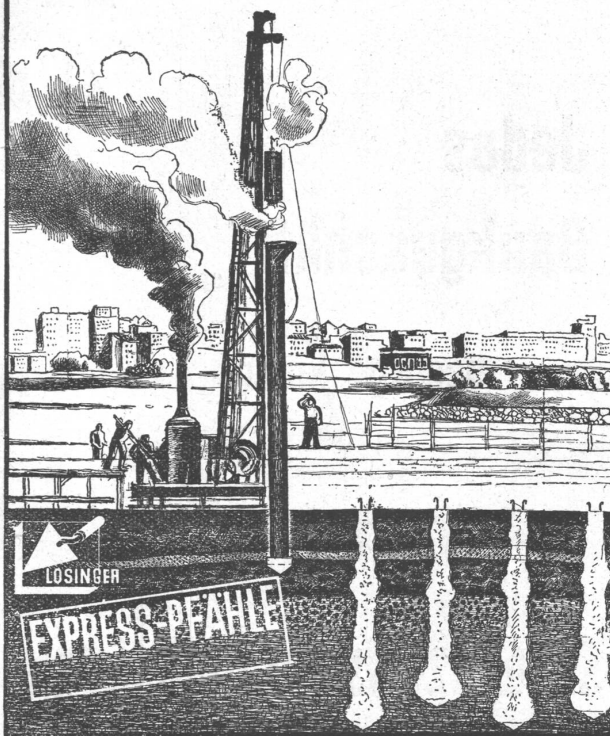
mit Glockenmuffe, kleiner Wandstärke
grosser Elastizität, dichter porenfreier
Betonstruktur, hoher mechanischer
Festigkeit.

Baulänge 1,5 m Lichtweite 25-80 cm

**Das billige Schleuderbetonrohr
für hohe Ansprüche.**

Internationale Siegwartbalken-Gesellschaft
Luzern Telephon 20.553

LOSINGER & CO



HOCHLEISTUNGS- STEINBRECHER „CLUS“

Ein- und Zweischwingerbrecher
Kreisel-, Vor- und Reduktionsbrecher
Sandwalzwerke, Sortier- und Waschmaschinen
Unterwasser-Wasch- und Sortiermaschinen
Vibrationssiebe etc.

**Komplette Sand- und Kiesaufbereitungsanlagen
für alle Leistungen und Ansprüche**

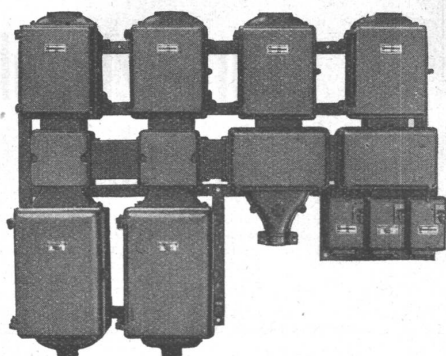
Beratung und Kostenvoranschläge bereitwilligst

ROBERT AEBI & CIE., A.G., ZÜRICH

Ingenieurbureau und Maschinenfabrik

Telephon 31.750

Zweigniederlassung in Zollikofen/Bern



Spälti Söhne & Co

FABRIK ELEKTR. MASCHINEN UND APPARATE
REPARATURWERKSTÄTTEN

Zürich 5

TEL. 36.623

Vevey

TEL. 940

Gussgekapselte Verteilanlagen

Schalt-Apparate
Transformatoren

Motorschutz-Schalter
Elektro-Motoren

Abt. Reparaturen: Umwicklung von elektr. Maschinen

**Jedes
Bankgeschäft**

besorgt kulant

die

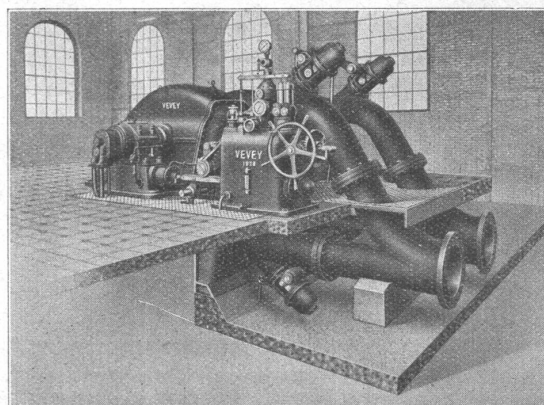
Schweizerische Volksbank



ATELIERS DE VEVEY

Constructions Mécaniques S. A.

Wasserturbinen aller Systeme • Eisen-, Hoch- und
Brückenbau • Hebezeuge und Transport-Anlagen
Kesselschmiede, Behälter, Rohrleitungen • Vollstän-
dige Molkerei-, Käserei-, Schlachthof-Einrichtungen
Apparate und Geräte aus rostfreiem Stahl



Doppel Pelton-Turbine des Kraftwerkes Sernf-Niederenbach.
Gefälle 215 m, Tourenzahl 500 p. min., 3400 PS.

G USS - BAUSTEIN - FABRIK ZÜRICH A. - G.
BUREAU: FRAUMÜNSTERSTRASSE 14
TELEPHON 38.087

Schilfrohrzellen

Erste Spezialfabrik für

**Schlacken- und
Bimsprodukte**

Schlacken- und Bimsplatten, 4 bis 15 cm stark / Bims- und Schlacken-Deckenhohlsteine
Bimsdielen 8 bis 10 cm stark / Armierte Beton-Hourdis / Bims Kies / Auffüllschlacke