

Zeitschrift: Schweizerische Bauzeitung
Herausgeber: Verlags-AG der akademischen technischen Vereine
Band: 105/106 (1935)
Heft: 1

Werbung

Nutzungsbedingungen

Die ETH-Bibliothek ist die Anbieterin der digitalisierten Zeitschriften auf E-Periodica. Sie besitzt keine Urheberrechte an den Zeitschriften und ist nicht verantwortlich für deren Inhalte. Die Rechte liegen in der Regel bei den Herausgebern beziehungsweise den externen Rechteinhabern. Das Veröffentlichen von Bildern in Print- und Online-Publikationen sowie auf Social Media-Kanälen oder Webseiten ist nur mit vorheriger Genehmigung der Rechteinhaber erlaubt. [Mehr erfahren](#)

Conditions d'utilisation

L'ETH Library est le fournisseur des revues numérisées. Elle ne détient aucun droit d'auteur sur les revues et n'est pas responsable de leur contenu. En règle générale, les droits sont détenus par les éditeurs ou les détenteurs de droits externes. La reproduction d'images dans des publications imprimées ou en ligne ainsi que sur des canaux de médias sociaux ou des sites web n'est autorisée qu'avec l'accord préalable des détenteurs des droits. [En savoir plus](#)

Terms of use

The ETH Library is the provider of the digitised journals. It does not own any copyrights to the journals and is not responsible for their content. The rights usually lie with the publishers or the external rights holders. Publishing images in print and online publications, as well as on social media channels or websites, is only permitted with the prior consent of the rights holders. [Find out more](#)

Download PDF: 15.01.2026

ETH-Bibliothek Zürich, E-Periodica, <https://www.e-periodica.ch>

Schweiz. Sprengstoff A.G. Cheddite & Dynamit

Fabriken in Liestal und Isleten (Kt. Uri) Bureau in Liestal Telephon 182
Telegr.-Adr.: Cheddite Liestal
liefert die bewährten

Sicherheitssprengstoffe: { Gelatine Telsit, Spezial Gelatine Telsit,
Cheddite und Gelatine Cheddite, sowie
ungefrierbare Dynamite und Sprenggelatine

Prima Sprengkapseln in Kupfer und Aluminium, Zündschnüre und Zubehör

Generalvertreter für die französische Schweiz: Petitpierre Fils & Cie., Neuchâtel

EWAG

ESCHER-WYSS

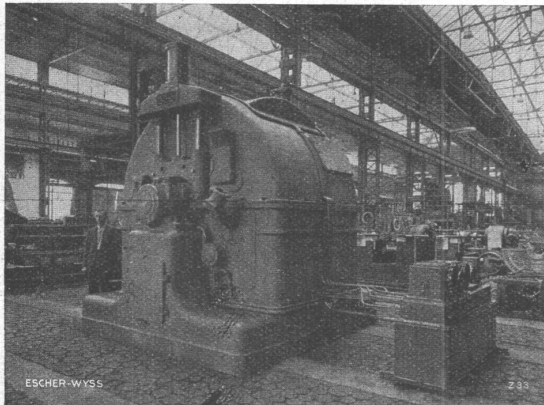
EWAG

ZENTRIFUGEN

„ter Meer“

vollautomatisch, ölgesteuert, für alle
Verwendungszwecke und für grosse
Leistungen

für chemische Industrie, Salzindustrie;
Zucker, Stärke; Abwasserreinigung
für Städte und industrielle Betriebe



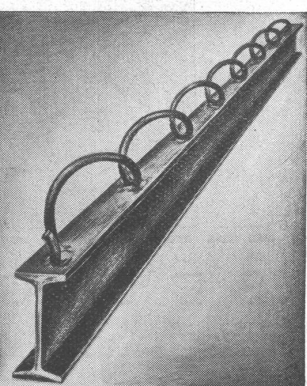
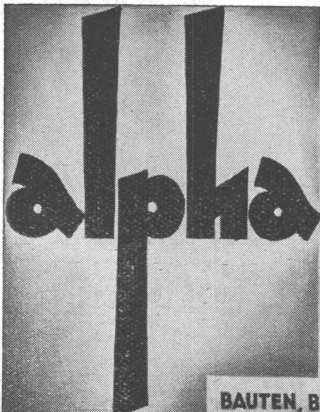
Doppelschälzentrifuge „ter Meer“
2500 mm Trommeldurchmesser

Unverbindliche Laboratoriums-Versuche

ESCHER WYSS MASCHINENFABRIKEN AKTIENGESellschaft ZÜRICH

8/35

STAHL-BETON-KONSTRUKTIONEN



BILLIG, LEICHT, GUT WIE
EISENBETON • EINFACH WIE EISENKON-
STRUKTION • DAS VORTEILHAFTESTE SYSTEM FÜR
DECKENKONSTRUKTIONEN, SKELETT-
UND VERSTÄRKUNG ALTER BRÜCKEN!

CUENI & CIE · BASEL-LAUFEN

Ein 300 Jahre altes Verkehrsunternehmen in England. Ein in der Fachwelt Englands allgemein bekanntes Unternehmen zur Beförderung von Frachtgut ist Pickfords Limited. Schon im 17. Jahrhundert trugen die Packpferde dieses Unternehmens Kaufmannsgut auf den damaligen mangelhaften Strassen Englands von Ort zu Ort. Als die Strassen etwas besser wurden, wurde die Güterbeförderung auf schwere Planenwagen umgestellt, vor die sechs bis acht Pferde gespannt wurden. Von solchen Wagen, Pickfords gehörig, die auf den damaligen Strassen nur schwer vorwärts kamen, wird schon im Jahre 1675 berichtet. Bei weiterer Verbesserung der Strassen wurden leichtere Wagen für einen Schnellverkehr — nach damaligen Begriffen — eingestellt: sie beförderten auch Reisende. In der zweiten Hälfte der 18. Jahrhunderts stand eine Frau an der Spitze des Unternehmens; unter ihrer Leitung spielte sich ein wesentlicher Teil des Verkehrs von London, von Mittel- und Nord-England ab, und auch beim Kanalverkehr war das Unternehmen beteiligt. Dieser Zweig des Verkehrs wurde durch Schaffung von Umschlaganlagen und von

Lagerhäusern ausgebaut, bis durch das Aufkommen der Eisenbahn der Strassen- und Kanalverkehr an Bedeutung verlor. Die Firma Pickford war aber so klug, sich wieder umzustellen, und sie hat seitdem Hand in Hand mit den Eisenbahnen gearbeitet. Ihre Tarife haben in manchen Beziehungen als Vorbilder für die Gütereinteilung der Eisenbahnen gedient, und auch ihre Statistik war ein Vorbild für die Eisenbahnen. Bis 1900 hat die Firma den Zubringerdienst der damaligen London & Nordwest-Eisenbahn besorgt, und heute noch ist sie der Spediteur für den Teil der Südbahn, der früher die London, Brighton & Südküstenbahn bildete und dessen Stadtverkehr sie schon vor der Verschmelzung bedient hat. Als durch Einführung der Lastkraftwagen der Strassenverkehr wieder auflebte, nahm die Firma Pickford ihre frühere Aufgabe wieder auf und liess Lastkraftwagen im Fernverkehr auf den Strassen verkehren, auf denen 300 Jahre früher ihre Pferde den gleichen Dienst getan hatten. Nunmehr ist das Unternehmen in den Strassenverkehr der englischen Eisenbahnen eingegliedert worden.
(Z. VMEV.)

Dilatit

-Korksteinplatten

sind ein überragendes Isoliermittel
für Kühlanlagen und im Hochbau!

Wanner & Co. A-G., Horgen

Dilatit-Korksteinfabrik



RADIATOREN

in konkurrenzloser Auswahl für alle vorkommenden Bauverhältnisse

S B C SCHWEIZER BAU-CENTRALE eröffnet

Zürich

Ständige Bau-Muster-Ausstellung

Talstrasse 9

Werktags 9—19 Uhr, Samstags 9—17 Uhr

Eintritt frei

Ein Heizkessel muss gut ziehen
und doch sparsam sein

ZENT-Heizkessel brauchen wenig Brennmaterial.
ZENT-Isolierung besteht aus Filzmaterial.
ZENT-Heizkessel sind passend verschalt.
ZENT-Heizungen sind Schweizer Qualitäts-Arbeit.

ZENT

*Heizkessel
und
Radiatoren*

ZENT AG · BERN



Tessinerstube

Elite Hotel Zürich

Zimmer ab Fr. 5.50

An diesem echten alten Tessiner-Kamin in der Locanda Ticinese trinken Sie einen guten Nostrano oder Chianti und essen schmackhafte Spezialitäten unserer wohlgepflegten Küche.

Hugo E. Prager.

Elektrokarren



in Normal- und Spezialausführung

Devis und Ingenieurbesuch
kostenlos

Elektrische Fahrzeuge A.-G. Oerlikon

R. B.



Der Architekt hat nichts zu lachen,

auch der Baumeister nicht, wenn das Kamin nicht zieht und der Bauherr ständig telephoniert oder im Büro steht und über Rauch und schlechten Zug klagt. Und Fehler am Kamin — schadhafter Verputz, Undichtigkeiten zufolge der vielen Stossfugen — sind beinahe nicht mehr gut zu machen; es ist ein Jammer ohne Ende. Vergeblich sagen Sie sich jetzt: «Oh, ich ... ich ...! Hätte ich doch ein Schofer- oder Isolitkamin vorgeschrieben! — jetzt weiss mir doch niemand Dank, dass ich ein paar Franken sparen wollte! Hätte ich doch nur von Anbeginn an Schofer- oder Isolitkamine in die Pläne eingezeichnet und im Eingabeformular vorgesehen, dann könnte ich jetzt ruhig und auf beiden Ohren schlafen, und dem Bauherrn wäre auch besser gedient gewesen!»

Architekten mit Namen bauen nicht ohne Schofer- oder Isolitkamine! Warum? Schofer- und Isolitkamine bleiben dicht — im glatten, isolierten Rauchkanal erwärmt die Luftsäule rasch — deshalb ziehen Schofer- und Isolitkamine tadellos bei jeder Witterung! Wenn Sie noch bedenken, dass unsere Kamine nicht mehr teuer als gemauerte sind, so werden Sie verstehen, warum wir Jahr für Jahr gegen die 20000 Laufmeter liefern, für die bescheidene Ofen- bis zur grossen Zentralheizung oder gewerblichen Anlage. Gerne sind wir bereit, Sie technisch zu beraten und Ihnen vollständige Kostenvoranschläge auszuarbeiten.

Kaminwerk Allschwil

BÜHNEN- LIGHT

LICHT & METALL A.-G.
Mühlebachstr. 62. ZÜRICH 8.



S.T.S.

**Schweizer. Technische Stellenvermittlung
Service Technique Suisse de placement
Servizio Tecnico Svizzero di collocamento
Swiss Technical Service of employment**

ZÜRICH, Tiefenhöfe 11 — Telefon: 35 426 — Telegramme: INGENIEUR ZÜRICH.
Für Arbeitgeber kostenlos. Für Stellensuchende Einschreibgebühr 2 Fr. für 3 Monate.
Bewerber wollen Anmeldebogen verlangen. Auskunft über offene Stellen und Weiterleitung von Offerten erfolgt nur gegenüber Eingeschriebenen.

Maschinen-Abteilung.

213 **Technicien-électricien** (débutant) de langue française, sachant l'allemand, pour correspondance, schémas et constructions. Suisse Centrale.

285 **Konstrukteur**, erfahren in schnellaufenden Verbrennungsmotoren, bevorzugt Bewerber mit Erfahrung im Flugmotorenbau. Schweiz.

335 **Ingenieur dipl.**, longue expérience industrie du gaz, comme directeur usine à gaz Suisse Romande. Offres tout de suite avec curriculum vitae.

337 **Dr.-Chemiker**, für allgemeine Chemie (Nebenfach Physik, auch Neueinrichtung chem. Labor), für Oberklassen techn. Lehranstalten in Südamerika.

339 **Maschinen-Ingenieur**, für Dampfkraftmaschinen u. Dampfkessel u. zugehörig. Labor (Nebenfächer: Mechanik etc.), für die Lehrlingsschule (Volksschulbildung), techn. Lehranstalten in Südamerika.

341 **Mathematiker** (Nebenfächer: Physik, Chemie), für technische Lehranstalten in Südamerika.

Für diese drei Stellen sind vierjährige Verträge vorgesehen. Hin- und Rückreise bezahlt. Unterrichts- und Dienstsprache: Spanisch. Lehrkräfte werden ca. ein halbes Jahr vor Schulbeginn zur Akklimatisierung nach Chile berufen. Bewerbungen für die Stellen Nr. 337, 339 und 341 müssen auf Formularen aus Spezialpapier eingereicht werden, ebenfalls sämtliche Beilagen. Bezügliche Formulare können bei der S. T. S. bezogen werden, ebenso weitere Auskünfte.

Es sind noch offen die Stellen 307, 309, 311 (22. Juni), 317, 319, 321, 329 (29. Juni).

Bau-Abteilung.

Es sind noch offen die Stellen 240, 252 (29. Juni).



ING. MAX GREUTER & CIE. ZÜRICH 8
INJEKTIONS- UND GUNIT-ARBEITEN INGENIEUR-BUREAU

Die Stelle des

DIREKTORS der Trambahn Luzern

mit

Autobusbetrieb u. Güterbahn Kriens-Luzern

wird zur Bewerbung ausgeschrieben.

Besoldung: Fr. 12,000.—, mit Pensionsberechtigung.

Erfordernisse: Zur selbständigen Leitung einer grösseren Trambahn befähigter schweizerischer Ingenieur mit längerer Praxis.

Bewerbungen sind bis zum 31. Juli 1935 an die Direktion der Städtischen Unternehmungen in Luzern zu richten. Vorstellung nur auf Aufforderung hin.



Stahl-Doppelverglasungsfenster

GEILINGER & CO.
Eisenbau-Werkstätten
WINTERTHUR

Zu verkaufen: Elektr. Lichtbogen- Schweissapparat

von 2 Typen die Wahl (Regelbereich 20–200 od. 25–250 Amp.) mit eingebauten Kondensatoren, samt Zubehör, sehr günstig abzugeben. — Zu erfragen unter Chiffre Z. R. 1461 bei Rudolf Mosse, A.-G., Zürich.

Stud. Arch.

mit 6 Semestern u. 10 Monaten Bau- u. Bureaupraxis, sucht auf Ende Juli Arbeit in Baugeschäft od. Architekturbureau. Offerten unter Chiffre Z. M. 1476 befördert Rudolf Mosse, A.-G., Zürich.

Junger Bauzeichner

versiert in allen Arbeiten, mit dreijähriger Lehrzeit und zwei Jahre Bureaupraxis auf grossem Architekturbureau, mit 1a. Referenzen, sucht Stelle. — Offerten unter Chiffre Z. L. 1496 an Rudolf Mosse, A.-G., Zürich.

Drucksachen Jean Frey A.G.

Schweizerische Werkzeugmaschinenfabrik sucht

Ingenieur für Betriebsleitung

Erschöpfende Kenntnisse der Fabrikation sowie Erfahrung in der Leitung des Betriebes und des Personals unerlässlich. — Offerten mit kompletten Referenzen und Photographie unter Chiffre Y 7150 X an

Publicitas, Bern.

ARCHITEKT

26 jährig, Diplom E. T. H., sucht Anstellung auf Bureau oder Bauplatz. — Offerten unter Chiffre Z. M. 1497 befördert

Rudolf Mosse, A.-G., Zürich.

GESUCHT

für angehenden Architekt, für die Ferienzeit eines Vierteljahres eine

VOLONTÄRSTELLE

in einem

ARCHITEKTURBUREAU

Offerten u. Chiffre O. F. 332 Z. an Orell Füssli - Annoncen, Zürich, Zürcherhof.

Dipl. Bauingenieur E. T. H.

mit längerer Auslandpraxis in Eisenbetonbau (Hoch- und Tiefbau), Strassenbau, Kanalisationen, etc. sucht Stelle in Bauunternehmung oder Ingenieurbureau, event. mit späterer Beteiligung. — Offerten unter Chiffre Z. A. 1465 an Rudolf Mosse, A.-G., Zürich.

Stauwehr Nidau. Ausschreibung der Bauarbeiten.

Die Baudirektion des Kantons Bern schreibt hiermit die Tiefbauarbeiten Los I für die Wehranlage bei Port im Nidau-Büren-Kanal zur Ausführung aus.

Als Bewerber kommen bernische Tiefbauunternehmungen in Betracht, welche über genügende Erfahrung in der Ausführung grosser Wasserbauten verfügen und in der Lage sind, die Arbeiten selbst auszuführen.

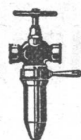
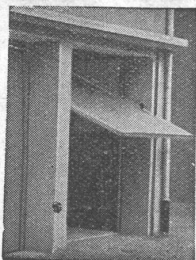
Die Submissionsgrundlagen können gegen Bezahlung einer Gebühr von Fr. 50.— beim kantonalen Wasserrechtsamt, Rathausplatz 1, Bern, bezogen werden. Bei Eingabe einer vollständigen Offerte wird die Gebühr zurückerstattet.

Die Eingaben sind bis 7. September 1935, mittags 12 Uhr, bei der unterzeichneten Direktion verschlossen einzureichen mit der Aufschrift: „Uebernahmsofferte für die Wehranlage Nidau“.

Die Ausschreibung erfolgt unter der Voraussetzung der vollständigen Finanzierung der Arbeiten bis Ende September 1935.

Bern, den 3. Juli 1935.

Baudirektion des Kantons Bern:
W. BÖSIGER.

**DUSEN**für alle Zwecke
der Industrie**JACQUES TOBLER A.G.**
LUZERN (Schweiz)**KISSLING-
TORE** (patentamtl.)
für **GARAGEN** (geschützt)
speziellals Kipptor nach oben
öffnend konstruiert**Einfach und billig**Sple. end leichte Bedienung. Prompt
lieferbar. - Verlangen Sie umgehend
äusserste Preise**HANS
KISSLING, BERN**
Eisenbau A.-G.
Prospekte und
Referenzen**PATENTE**
ERWIRKT **H. KIRCHHOFER**
ZÜRICH LOEWENSTR. 51**WENGEN****Grd. HOTEL BELVÈDÈRE**

volle Pension Fr. 14.—.

VILLA BELVÈDÈRE

volle Pension Fr. 8.50.

VERLANGEN SIE BITTE PROSPEKTE

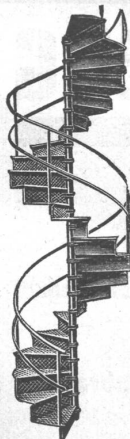
Gebr. Demuth

Tel. 21344

Baden

Tel. 21344

Fabrik für

Moderne Blechbearbeitung
Patent. gepresste Treppen
Bauschlosserei**Eisenkonstruktionen**
Patentierete Kessel
Benzin- und Oeltanks
Sanitäre Einrichtungen
Zentralheizungen25 Jahre arbeite ich jetzt auf dem Berufe und meine Arbeiten fallen auch
nach Jahren noch durch Schönheit und Haltbarkeit auf. — Ich bin ein er-
fahrener Meister und verwende nicht nur für Aussenarbeiten sondern
auch für Grundanstriche im Innern nurund ich fahre gut dabei, meine Kunden sind zufrieden, denn an Haltbarkeit
und Wirtschaftlichkeit ist ein Bleiweissanstrich auch heute noch obenan.**Bleiweiss**

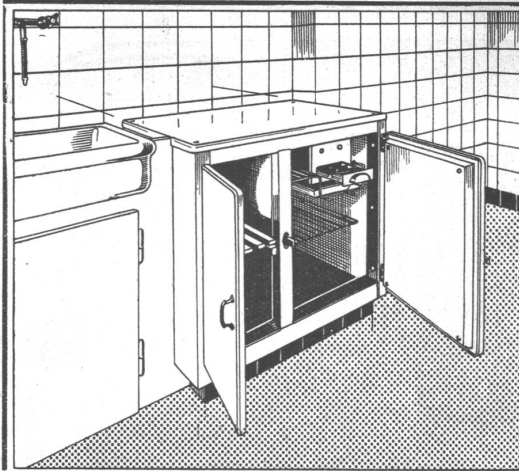
Stetes Inserieren bringt Erfolg

**Der neutrale Fachmann
für sanitäre Anlagen**Approx. Kostenanschläge, Vorprojekte als
einheitliche Basis für Submissionen, mit
kompl. dimensionierten Plänen, Offerten-
vergleiche, Baukontrollen, Expertisen**Ingenieurbureau:**

Dipl. Ing. E.T. H.

HERM. MEIER, ZÜRICH 1

Bahnhofquai 15



Die vollautomatische

Zentral-Kühlanlage,

das Erfordernis jedes modernen Wohnhauses!

Billiger als Einzelkühlschränke!

Grösste Zuverlässigkeit und Wirtschaftlichkeit!

Kühlschränke und Kühlanlagen

mit Brown Boveri-Kühlaumat

für Haushalt und Gewerbe jeder Art und Grösse!

Audiffren Singrün Kältemaschinen AG Basel

Gesellschaft der L. von Roll'schen Eisenwerke, Gerlafingen

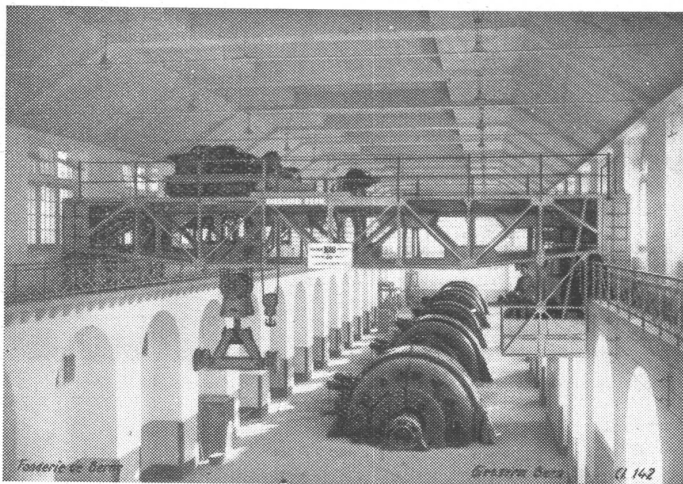
Gegründet 1823

Werk „**Giesserei Bern**“

Gegründet 1823

in Bern

Konstruktionswerkstätten,
Eisengiesserei



100 Tonnen Laufkran mit Lasttraverse
in der Zentrale Amsteg der S. B. B.

Hebezeuge

Schützenanlagen und

Wehreinrichtungen

Eisenbahnmaterial

Zahnradbahnmaterial

Standseilbahnen

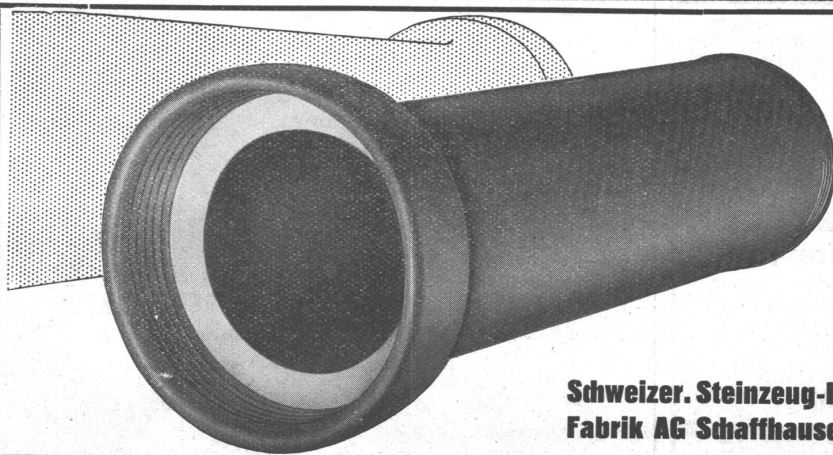
Kabelbaggeranlagen

Allgem. Maschinenbau



Telegramme: Giesserei Bern

Telephon: 25.066



STEINZEUG

hochsäurefest

frostsicher

glatte Oberfläche

höchster Widerstand gegen Abschleiß

hohe Druckfestigkeit

Schweizer. Steinzeug-Röhren-
Fabrik AG Schaffhausen

Steinzeugfabrik Embrath AG
Embrath