

Zeitschrift: Schweizerische Bauzeitung
Herausgeber: Verlags-AG der akademischen technischen Vereine
Band: 105/106 (1935)
Heft: 3

Werbung

Nutzungsbedingungen

Die ETH-Bibliothek ist die Anbieterin der digitalisierten Zeitschriften auf E-Periodica. Sie besitzt keine Urheberrechte an den Zeitschriften und ist nicht verantwortlich für deren Inhalte. Die Rechte liegen in der Regel bei den Herausgebern beziehungsweise den externen Rechteinhabern. Das Veröffentlichen von Bildern in Print- und Online-Publikationen sowie auf Social Media-Kanälen oder Webseiten ist nur mit vorheriger Genehmigung der Rechteinhaber erlaubt. [Mehr erfahren](#)

Conditions d'utilisation

L'ETH Library est le fournisseur des revues numérisées. Elle ne détient aucun droit d'auteur sur les revues et n'est pas responsable de leur contenu. En règle générale, les droits sont détenus par les éditeurs ou les détenteurs de droits externes. La reproduction d'images dans des publications imprimées ou en ligne ainsi que sur des canaux de médias sociaux ou des sites web n'est autorisée qu'avec l'accord préalable des détenteurs des droits. [En savoir plus](#)

Terms of use

The ETH Library is the provider of the digitised journals. It does not own any copyrights to the journals and is not responsible for their content. The rights usually lie with the publishers or the external rights holders. Publishing images in print and online publications, as well as on social media channels or websites, is only permitted with the prior consent of the rights holders. [Find out more](#)

Download PDF: 13.01.2026

ETH-Bibliothek Zürich, E-Periodica, <https://www.e-periodica.ch>

SCHWEIZERISCHE BAUZEITUNG

WOCHENSCHRIFT FÜR ARCHITEKTUR / INGENIEURWESEN / MASCHINENTECHNIK

REVUE POLYTECHNIQUE SUISSE

ORGAN DES SCHWEIZERISCHEN INGENIEUR- UND ARCHITEKTEN-VEREINS
UND DER GESELLSCHAFT EHEMAL. STUDIERENDER DER Eidg. TECHN. HOCHSCHULE
GEGRÜNDET 1883 VON ING. A. WALDNER / HERAUSGEGEBEN VON ING. C. JEGHER

Vereins-Mitglieder, beim Verlag: Schweiz 32 Fr.,
Ausland 40 Fr. jährl.; Nicht-Mitglieder: Schweiz
40 Fr.; Ausland 50 Fr., postamtlich abonniert
40 Fr. zuzüglich Gebühren. / Einzel-Nr. 1 Fr.

VERLAG C. & W. JEGHER, ZÜRICH
Dianastrasse 5 / Postdeck VIII 6110
Telephon: 34.507 ■ In Kommission
bei Rascher & Cie., Zürich u. Leipzig

Inserate durch die A.-G. der Unternehmungen
RUDOLF MOSSE, Zürich, Basel. / Die
viergespaltene Colonelzeile 50 Cts., Titelseite
80 Cts., ausländ. Anzeigen 60 Cts., Titelseite 1 Fr.

F. Bender.

BAU
BESCHLÄGE

ZÜRICH, OBERDORFSTRASSE 9 U. 10 - TEL.: 27.192

KESSEL
RADIATOREN FÜR ZENTRALHEIZUNGEN

STREBEL

FABRIK und BUREAUX: ROTHRIST (Aargau) - ZÜRICH, Flüelastr. 19



Abdichtungen

Altbewährt und zuverlässig



Elastische Anstriche



Pat. Maschinen
Pat. Bremsen

mit

GLEICHSTROMSTEUERUNG



die Steuerung
der Zukunft

SCHWEIZERISCHE WAGONS- & AUFZÜGEFABRIK AG.
SCHLIEREN-ZÜRICH

PATENT 147.364 NORMTÄFER PATENT 147.364

Vollständig glattes Sperrholztäfer 6 bis 20 mm dick. Feldergrösse bis zu 200×100 cm. Eignet sich besonders für Räume mit Zentralheizung, wird in allen existierenden Holzarten fabriziert und kann auch fertig gebeizt und gespritzt geliefert werden. Preis pro m² fertig montiert von Fr. 16.— an.

Verlangen Sie Prospekte, Muster und Preislisten von:

E. RÜEDI & SOHN, Werkstätte für Innenausbau, GLOCKENTHAL-THUN, Tel. 24.87

JOH. MÜLLER

A.G.

OELFEUERUNGEN

GEGRÜNDET 1878

RÜTI ZÜRICH

ZENTRALHEIZUNGEN

TEL. 30 RÜTI

FILIALE ZÜRICH
TEL. 20.324

WARMW.VERSORGUNGEN



Uhren sind überall am Platz.

„FAVAG“ Fabrik Elektrischer Apparate A. G., Neuenburg



FILIALEN:
BASEL
 Gundeldingerstr. 432
 Tel. 5.9849
LAUSANNE
 Place St. Francois 5
 Tel. 33.272
ZÜRICH
 Militärstrasse 108
 Tel. 37.398

Gummiboden - Beläge

Marke „Sucoflor“



in Platten und Bahnen, uni und marmoriert
der ideale Belag für Fussböden und Treppen



SUHNER & CO. HERISAU

Gummiwerke - Telephon 55

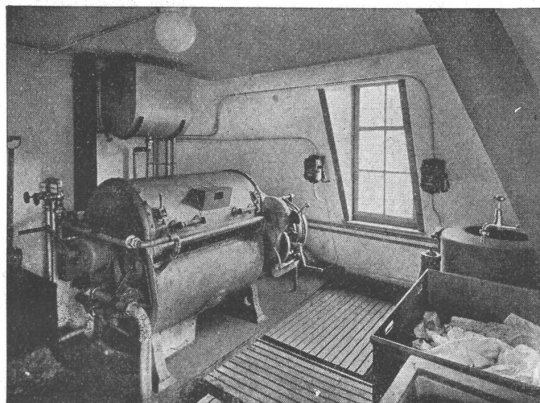
Lieferung und Verlegung durch einschlägige Wiederverkäufer • Bezugsquellen-Nachweis

Charles Chopard, Zürich,

Bahnhofstr. 72

Ingenieurbureau für Hoch- und Tiefbauten

Beton — Eisenbeton — Stahl — Holz
Verbundkonstruktionen



Wäscherei-Anlagen

in technisch raffinierter Ausstattung für

Höchstleistungen

Ad. Schulthess & Co., Zürich 8

Älteste schweiz. Wäschereimaschinen-Fabrik

ATELIERS DES CHARMILLES S.A., GENÈVE

PIOTTINO - SUISSE

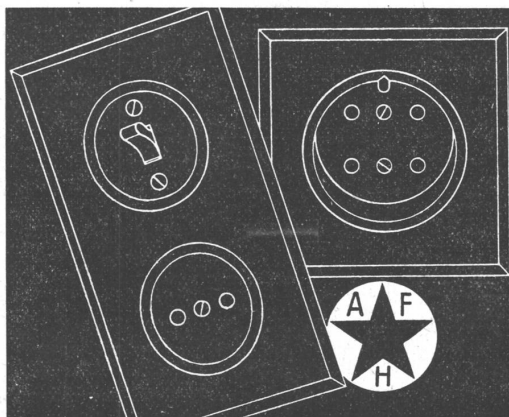
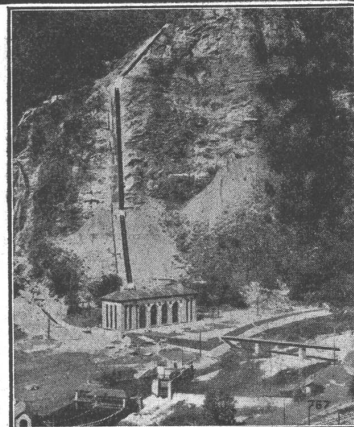
330 M DE CHUTE

2 TURBINES

FRANCIS DE 35 500 CV

TURBINES-HYDRAULIQUES

CHARMILLES-GENÈVE



Schönheit und Bequemlichkeit
sind vereinigt in unserem genormten Instal-
lations-Material für Unterputz-Montage.

ADOLF FELLER & HORGEN
Fabrik elektrischer Apparate

Damit Wandplatten nicht mehr abfallen!

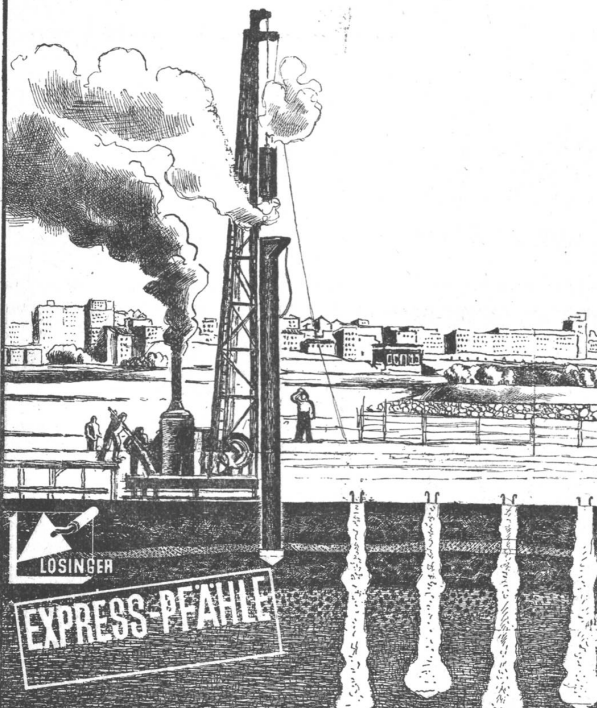
Die

Hafta-Versetzmethode für Wandplattenbeläge

Verlangen Sie aufklärende Drucksachen durch:

SPONAGEL & CO., ZÜRICH 5 Tel. 37.600

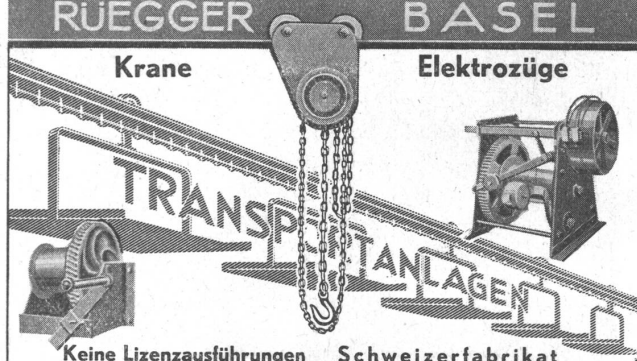
LOSINGER & CO



EXPRESS-PAHLE

RUEGGER BASEL

Krane Elektrozüge



Keine Lizenzausführungen Schweizerfabrikat

Maschinenfabrik Ruegger & Co. A.G., Basel Hochstr. 84
Gegr. 1896



**Geräuschlose
Meidinger-Motoren**

können unbedenklich in bewohnten
Räumen montiert werden.
Verlangen Sie Preisliste



H. Meidinger & Cie., Basel 4

ACCUMULATOREN-FABRIK OERLIKON

Stationäre und transportable Accumulatoren
kleinster bis grösster Leistung für alle
Verwendungszwecke

Blei-Batterien

in Holzkästen, Glas- u. Hartgummigefässen mit
Grossoberflächenplatten
Panzerplatten (Ironclad)
Gitter- und Masseplatten

Alkalische Batterien

in Stahlzellen mit
Nickel-, Eisen- oder
Nickel-Cadmium-
Elektroden

ZENT - Zentralheizungs-Anlagen

sind Schweizer Qualitäts-Arbeit für
SchweizerWetterverhältnisse hergestellt
Was das in der Praxis bedeutet, wissen
Sie selbst am besten

ZENT



ZENT AG · BERN

Ihrer Kugelmühle
angepasste

Mahlplatten Seitenplatten

von hoher
Verschleissfestigkeit
liefert Ihnen

+GF+

H 50206

Aktiengesellschaft der Eisen- und Stahlwerke
vormals Georg Fischer, Schaffhausen (Schweiz)

Gesellschaft der L. von Roll'schen Eisenwerke, Gerlafingen

Gegründet 1823

Werk „Giesserei Bern“ in Bern

Gegründet 1823

Konstruktionswerkstätten,
Eisengiesserei



Giesserei Bern

Fonderie de Berne

373

Stauwehr Wettingen

4 Windwerke von je 100 Tonnen Zugkraft
4 Windwerke von je 30 Tonnen Zugkraft
für die Grundablässe des Stauwehres.

Schützenanlagen und Weheinrichtungen

Hebezeuge
Eisenbahnmateriel
Zahnradbahnmateriel
Standseilbahnen
Kabelbaggeranlagen
Allgem. Maschinenbau



Telegramme: Giesserei Bern
Telephon: 25.066

Neues Bäckereigebäude des Konsumvereins Winterthur

Entwurf, Pläne
und Bauleitung

ZANGERL, STRÄULI u. RÜEGER,

ARCHITEKTEN

WINTERTHUR

JOH. LERCH

AKTIENGESELLSCHAFT

Bauunternehmung
vormals Lerch, Ulmi & Cie.

geschäftsführender
Verwaltungsrat:

Th. Güdel, dipl. Bauingenieur E.T. H. 1903

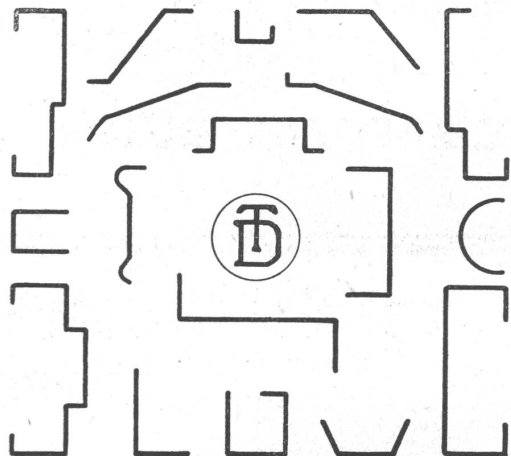
WINTERTHUR

Trollstrasse 8 und 10
Telephon 23.491

Hoch- und Tiefbauarbeiten
Eisenbeton-Konstruktionen
Kunststeinfabrik m. Sandstrahlbearbeitung
Gipserarbeiten

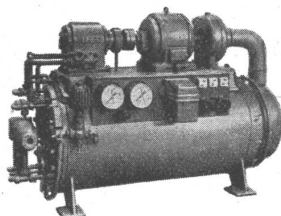
**VEREINIGTE DRAHTWERKE A.G.
BIEL**

PROFILE FÜR DIE BAUKONSTRUKTION
UND SONSTIGE VERWENDUNGSZWECKE



PROFILÉS POUR LA CONSTRUCTION
ET AUTRES BUTS ANALOGUES

**TRÉFILERIES RÉUNIES S.A.
BIENNE**



Frigozentrale von 5500 cal/h.

SULZER

Wärmetechnische Einrichtungen

PATENT-SPEZIALKESSEL zur Erzeugung von Heisswasser und Dampf für technische
Wärme, Raumheizung, Warmwasserbereitung;

Luftkonditionierungsanlage

für Badraum, Conditorenstube und Baderaum;

Sulzer Frigozentrale

VOLLAUTOMATISCHE KÜHLANLAGE von 5500 cal/h Leistung zur Kälteerzeugung
für die Bäckerei und Conditorei.

GEBRÜDER SULZER, AKTIENGESELLSCHAFT, WINTERTHUR