

**Zeitschrift:** Schweizerische Bauzeitung  
**Herausgeber:** Verlags-AG der akademischen technischen Vereine  
**Band:** 105/106 (1935)  
**Heft:** 26

## **Werbung**

### **Nutzungsbedingungen**

Die ETH-Bibliothek ist die Anbieterin der digitalisierten Zeitschriften auf E-Periodica. Sie besitzt keine Urheberrechte an den Zeitschriften und ist nicht verantwortlich für deren Inhalte. Die Rechte liegen in der Regel bei den Herausgebern beziehungsweise den externen Rechteinhabern. Das Veröffentlichen von Bildern in Print- und Online-Publikationen sowie auf Social Media-Kanälen oder Webseiten ist nur mit vorheriger Genehmigung der Rechteinhaber erlaubt. [Mehr erfahren](#)

### **Conditions d'utilisation**

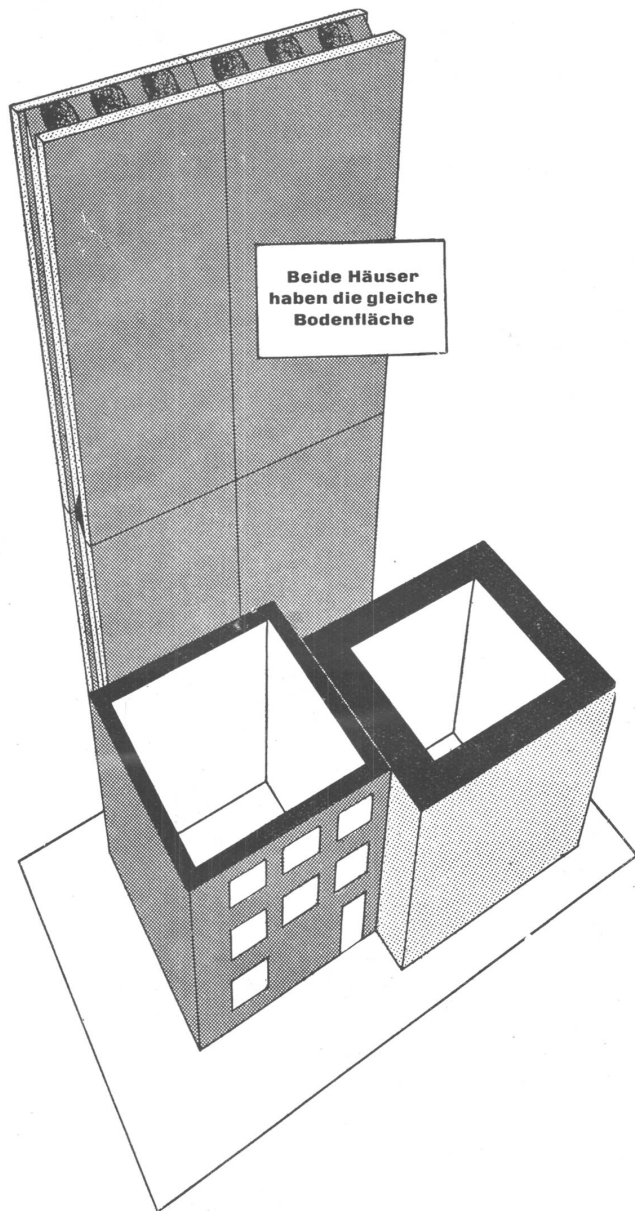
L'ETH Library est le fournisseur des revues numérisées. Elle ne détient aucun droit d'auteur sur les revues et n'est pas responsable de leur contenu. En règle générale, les droits sont détenus par les éditeurs ou les détenteurs de droits externes. La reproduction d'images dans des publications imprimées ou en ligne ainsi que sur des canaux de médias sociaux ou des sites web n'est autorisée qu'avec l'accord préalable des détenteurs des droits. [En savoir plus](#)

### **Terms of use**

The ETH Library is the provider of the digitised journals. It does not own any copyrights to the journals and is not responsible for their content. The rights usually lie with the publishers or the external rights holders. Publishing images in print and online publications, as well as on social media channels or websites, is only permitted with the prior consent of the rights holders. [Find out more](#)

**Download PDF:** 24.01.2026

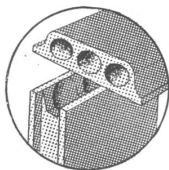
**ETH-Bibliothek Zürich, E-Periodica, <https://www.e-periodica.ch>**



### Der Raumgewinn . . .

Mit „BAUKORK“ können Sie ein Haus bauen, welches bei gleicher Bodenfläche gegenüber einem Steinhaus grössere Räume besitzt. Schon bei einem Kleinhaus von nur 80 m<sup>2</sup> Grundfläche beträgt die Raumersparnis pro Geschoss 6 m<sup>2</sup>. Damit ist ein kleines Zimmer gewonnen.

Bevor Sie bauen, lassen Sie bei uns die Raumersparnis in Ihrem Falle unverbindlich berechnen.



**BAUKORK A. G.**  
Gotthardstrasse 61  
Tel. 38.012 **ZÜRICH**

# Baukork

# SAURER

Liefer- und Lastwagen  
für 1½ bis 6 Tonnen mit  
Benzin- oder Dieselmotor



sichern wirtschaftlichsten Betrieb

# SAURER

Diesel-Doppelwirbelungsmotoren

55 bis 360 PS für  
Fahrzeuge, Boote u.  
stationäre Anlagen



sind durch geringsten Brennstoffverbrauch  
und höchste Zuverlässigkeit gekennzeichnet

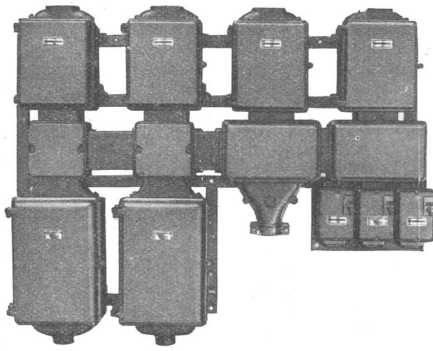
# SAURER

ARBON • BASEL • MORGES • ZÜRICH



**Rolladenfabrik**  
**A. Griesser & Aadorf**

**FILIALEN:**  
**BASEL** Gundeldingerstr. 432 Tel. S. 9849  
**LAUSANNE** Place St. Francois 5 Tel. 33.272  
**ZÜRICH** Militärstrasse 108 Tel. 37.398



# Spälti Söhne & Co

FABRIK ELEKTR. MASCHINEN UND APPARATE  
REPARATURWERKSTÄTTEN

**Zürich 5**

TEL. 36.623

**Vevey**

TEL. 940

Gussgekapselte Verteilanlagen

Schalt-Apparate

Motorschutz-Schalter

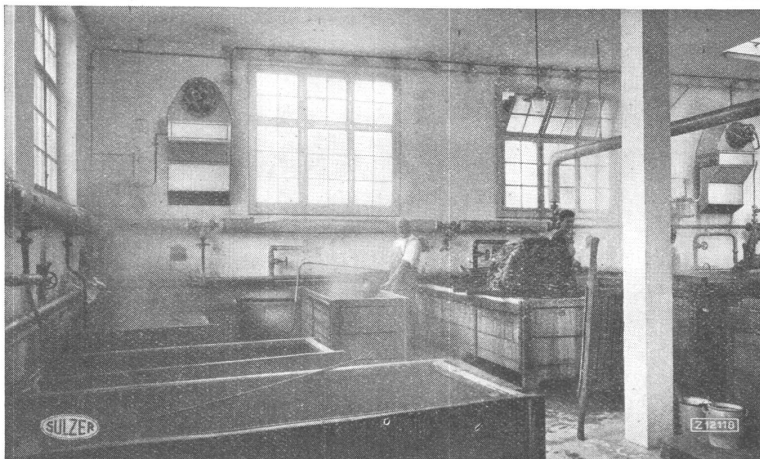
Transformatoren

Elektro-Motoren

Abt. Reparaturen: Umwicklung von elektr. Maschinen



Färberei - Entnebelungsanlage außer Betrieb. Die schlechte Sicht bei starker Nebelbildung während des Aufheizens und Kochens der Bäder hindert den Verkehr im Lokal; der Dampf verursacht Wasserniederschlag an Wänden und Decken mit den bekannten nachteiligen Folgen. Der Nebel schafft auch im übrigen wenig zuträgliche Luftverhältnisse für das Personal.



Gleiche Färberei mit Entnebelungsanlage in Betrieb, während des Aufheizens und Kochens der Bäder: Freie Sicht, ungehinderte Verkehrsmöglichkeit und gute Luftverhältnisse im Lokal bei geringstem Kostenaufwand.

## SULZER

Gebrüder Sulzer, Aktiengesellschaft, Winterthur

# GUSS - BAUSTEIN - FABRIK ZÜRICH A. - G.

BUREAU: FRAUMÜNSTERSTRASSE 14  
TELEPHON 38.087

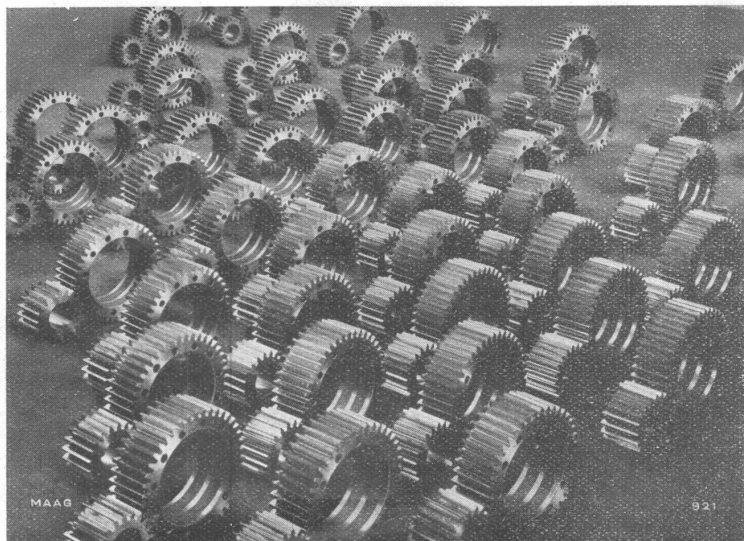
## Schilfrohrzellen

Erste Spezialfabrik für

## Schlacken- und Bimsprodukte

Schlacken- und Bimsplatten, 4 bis 15 cm stark / Bims- und Schlacken-Deckenhohlsteine  
Bimsdielen 8 bis 10 cm stark / Armierte Beton-Hourdis / Bims Kies / Auffüllschlacke

# MAAG ZAHNRÄDER



Teillieferung von Hinterachsgetrieben, die der MAAG-Zahnräder A.-G. jeweilen aus Norwegen nach Zürich zum Schleifen der Verzahnung gesandt werden.

Selbst aus fernen Ländern

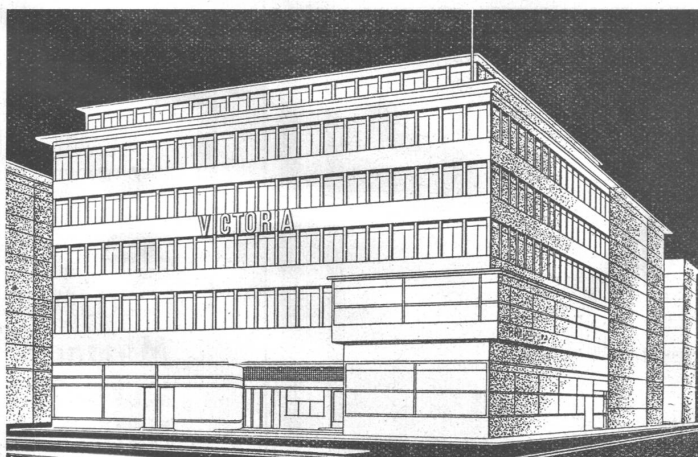
werden uns laufend Zahnradgetriebe zum Schleifen der Verzahnung zugesandt. Dies ist ein Beweis für die hohe Genauigkeit unserer Zahnradbearbeitungsverfahren und andererseits dafür, dass sich auch die genaueste Ausführung lohnt, wenn es gilt, das Maximum an Haltbarkeit und ruhigem Gang zu erzielen.

MAAG-Zahnradgetriebe mit im Einsatz gehärteter oder hochvergüteter und geschliffener Verzahnung gewährleisten höchste Gewichts- und Raumersparnis bei grösster Dauerhaftigkeit und garantiert geräuschlosem Gang bis zu Umfangsgeschwindigkeiten von 100 m/sec.

Diese Ausführung ist besonders für Diesel-Anlagen zu empfehlen, weil sie am besten den hohen und wechselnden Spitzenbelastungen widersteht.

**MAAG - ZAHNRÄDER AKTIENGESellschaft, ZÜRICH**

## Eisenbaugesellschaft Zürich



Geschäftshaus Viktoria, Bahnhofplatz, Zürich

Ingenieur-Bureaux  
Stahlbau - Werkstätte

Gelangen Sie an uns um Projekte  
und fachmännische Beratung

# Stahlbauten



**Erfolge der Schweizer Uhrenindustrie.** Vor einiger Zeit errangen die schweizerischen Chronometer am internationalen Wettbewerb von Kew-Teddington (London) die höchsten Auszeichnungen. Für die englische Mount-Everest-Expedition wurde nur die schweizerische Rolex-Oyster-Uhr gewählt, die sich auch beim Flug London - Melbourne von Catchcart-Jones so gut bewährte, dass er schrieb: «Nachdem die Uhr vor meinem Start in Mildenhall geregelt worden war, habe ich sie während der ganzen Reise nicht berührt. Bei meiner Rückkehr habe ich festgestellt, dass meine Uhr trotz den extremen Klimaänderungen, denen sie ausgesetzt war, die genaue Zeit des Observatoriums von Greenwich beibehalten hatte.»

**A.-G. Adolph Saurer, Arbon.** An der Generalversammlung gab der Delegierte des Verwaltungsrates, H. Saurer, die Erklärung ab, in den ersten vier Monaten des laufenden Jahres könne eine Besserung des Beschäftigungsgrades der Werkstätten festgestellt werden, die auf vermehrte neue Bestellungen — namentlich aus Polen und Spanien — zurückzuführen sei. Durch die in jüngster Zeit für die Arboner Werkstätten und für die ausländischen Lizenznehmer aufgenommene Serienfabrikation der Einspritzdüsen für die Saurer-Dieselmotoren habe das Fabrikationsprogramm eine gewisse Erweiterung erfahren.

**Staatliche Ferien-Sprachkurse** veranstalten dieses Jahr während den Sommerferien Kanton und Stadt St. Gallen. Die Durchführung der Kurse wurde dem bestbekannten Voralpiner Knabeninstitut, vorm. Dr. Schmidt, auf dem Rosenberg bei St. Gallen übertragen. Besonders unsere Leser im Ausland seien auf die günstige Gelegenheit aufmerksam gemacht, ihre Söhne in der französischen, englischen, italienischen oder deutschen Sprache weiter bilden und sie zugleich einen stärkenden Höheraufenthalt erleben zu lassen.

**Tagesflugverkehr Ungarn-England.** Mit dem 1. April wurde in Ungarn der planmäßige Flugbetrieb auf allen Auslandsstrecken aufgenommen. Unter den neuen Linien ist erwähnenswert die dreimal wöchentliche Verbindung zwischen London und Budapest, welche die Imperial Airways-Gesellschaft unterhält. Die neue unmittelbare Flugverbindung lässt die Reisezeit zwischen den beiden Städten im Luftwege auf neun Flugstunden zusammenschrumpfen, die in einem Tage erledigt werden. Die Verbindung berührt Köln, Halle-Leipzig, Prag und Wien.

**Die Brücke über den kleinen Belt** (vgl. «SBZ», Bd. 48, S. 341, Bd. 100, S. 201 und Bd. 102, S. 11) ist am 15. Mai eröffnet worden.

Die haltbarsten und schönsten Anstriche liefern



**EMAILLACKE und KOPALLACKE**  
(hochglänzend, seidenglänzend und matt)

Unverbindliche Beratung in allen Anstrichfragen durch

**ECLATIN AG SOLOTHURN**

TELEPHON 139



Tessinerstube

## Elite Hotel Zürich

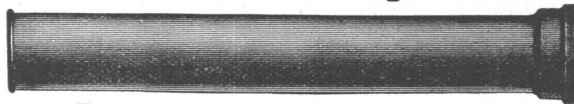
Zimmer ab Fr. 5.50

An diesem echten alten Tessiner-Ramin in der Locanda Ticinese trinken Sie einen guten Nostrano oder Chianti und essen schmackhafte Spezialitäten unserer wohlgepflegten Küche.

Hugo E. Prager.

## SCHLEUDERGUSS - MUFFENROHREN

5 Meter Baulänge



**KÄGI & CO., WINTERTHUR**



Fenster u. Türen für Fabriken

**GEILINGER & CO.**  
Eisenbau-Werkstätten  
WINTERTHUR

## LEUTHOLD

Graphiker Zollikerberg - Zürich

## TABELLEN

**PATENTE**  
ERWIRKT H. KIRCHHOFFER  
ZÜRICH LOEWENSTR. 51



## Cheminées

in **Marmor**  
**Keramik**  
**Naturstein**  
**Klinker**

erstellen seit Jahren

**Gustav**  
**Bodmer & Cie**  
Zürich 8

Holbeinstr. 22 / Tel. 21.273

**S.T.S.**

**Schweizer. Technische Stellenvermittlung**  
**Service Technique Suisse de placement**  
**Servizio Tecnico Svizzero di collocamento**  
**Swiss Technical Service of employment**

ZÜRICH, Tiefenhöfe 11 — Telefon: 3346 — Telegramme: INGENIEUR ZÜRICH.  
 Für Arbeitgeber kostenlos. Für Stellensuchende Einschreibgebühr 2 Fr. für 3 Monate.  
 Bewerber wollen Anmeldebogen verlangen. Auskunft über offene Stellen und Weiterleitung von Offerten erfolgt nur gegenüber Eingeschriebenen.

**Maschinen-Abteilung.**

- 317 **Ingenieur od. Techniker**, mit mehrjähriger praktischer Erfahrung in der Herstellung von Aluminium Formguss (Sand- u. Kokillenguss), für das Einrichten u. die nachherige selbständige Leitung eines kleinen Giessereibetriebes. Alter 30 bis 40 Jahre. Dauerstelle nach Ostasien.
- 319 **Ingenieur od. Techniker**, m. mod. Kalkulationsmethoden vertraut, f. Bureauleitung, Vorkalkulation von Bearbeitungszeiten. Erfahrungen im Gross-Maschinenbau und Fähigkeiten zur Anleitung in rationellen Fabrikationsmethoden an allen Werkzeugmaschinen. Dauerstelle Frankreich, Nähe Schweizergrenze.
- 321 **Techniker**, mit Erfahrungen in Warmvulkanisierung u. im Streichen von Stoffen, als Werkmeister von Gummiwarenfabrik. Dauerstelle. Sofort. Deutsche Schweiz.
- 323 **Dipl. Elektro-Ingenieur od. Techniker**, mit Erfahrung Fabrikation Radio-Apparate; gutausgewiesen. Dauerstelle. Zentralschweiz.

- 325 **Dipl. Elektro-Techniker**, mit Berufslehre als Elektroinstallateur, S. E. V. u. Telefonkonzession, als Leiter Installationsgeschäft. Dauerstelle. Sof. Ostschweiz.
- 329 **Technicien** installations sanitaires, ferblanterie, plomberie et couverture. Français indisp. Entrée tout de suite. Suisse romande.
- 331 **Maschinen- od. Textil-Techniker**, vertraut mit Strumpfwirkmaschinen (Hilsker, Chemnitz), für Seiden- u. Baumwoll-Strumpffabrik in Chile. Reise hin u. zurück bezahlt. Vertragsdauer 3 Jahre. Eilofferten.
- 333 **Elektro-Ingenieur od. Techniker**, mit guter Praxis als Schalttafel-Konstrukteur. Sofort. Deutsche Schweiz.
- Für jüngere stellenlose Angehörige der techn. Berufe: Der Rotary-Club Zürich eröffnet Anfang Juli ein zweites Arbeitslager in Riesenstalden (Schwyz), hauptsächlich Strassenbau. Anmeldung u. Auskunft b. Optiker O. Hoppler, Bahnhofstr. 48, Züriche

**Bau-Abteilung.**

- 122 **Hochbau-Techniker od. Zeichner**, Muttersprache italien., deutsch perfekt. Sofort. Vorübergehend. Architektur-Bureau Nordwestschweiz.
- 240 **Jüng. dipl. Ingenieur**, guter Statiker. Sofort. Provisorisch. Zürich.
- 250 **Dipl. Forst-Ingenieur**, mit abgeschloss. Hochschulbildung. Besitz Wahlfähigkeitszeugnis für höhere Forstbeamtenstelle, drei Landessprachen, Offerten bis 29. Juni, Dienstantritt 1. August 1935.
- 252 **Hochbau-Techniker**, für Pläne u. Bauführung. Alter 30 bis 40 Jahre. Dauerstelle Zürich.
- 254 **Bau-Techniker**, mit kaufmännischer Bildung, in Baugeschäft. Interesseneinlage 5 bis 6000 Fr. Zürich.

# WASSERVERSORGUNG TIEFBAU ABWASSERREINIGUNG

BERATUNG  
PROJEKTE  
BÄULEITUNG

Grundwasser, richtig gefaßt, ist bezüglich Quantität u. Qualität den meisten Quellen gleichwertig. Stromkosten für den Betrieb eines Pumpwerkes sind oft bedeutend niedriger als Kapitalzins u. Amortisation langer Quellwasser-Zuleitungen.

Mechanische oder biologische Klärung oder beide zusammen; das hängt nicht nur vom Verschmutzungsgrad des Abwassers, sondern ebenso sehr von der Leistungsfähigkeit des betr. Vorfluters ab.

DIPL. ING. M. WEGENSTEIN, ZÜRICH  
 INGENIEUR-BUREAU, RÄMISTR. 8, TEL. 22.927



**Süss-Asphalt-Arbeiten**  
 für Hoch- u. Tiefbau  
 erstellen mit aller Garantie für kunstgerechte und dem jeweiligen Zwecke angepasster Ausführung  
 Zürich  
 Flachdächer begehbar, Bodenbeläge, Kegelbahnen etc.  
**A. Schmid's Erben**  
 Asphaltgeschäft  
 Gef. 1865 Tel. 32.108

**Zu kaufen gesucht: 1 Rollwagen**

für Normalspur S. B. B., mit zuverlässiger Bremsvorrichtung, Ladebrücke 1700/2600, ohne Stelladen, gut imprägniert, max. Belastung 500 kg. — Offerten unter Chiffre Z. K. 1436 befördert

Rudolf Mosse, A.-G., Zürich.

**CLICHE**

**Armbruster Söhne**

Obere Zäune 19 - Zürich



**Filze**

Alle

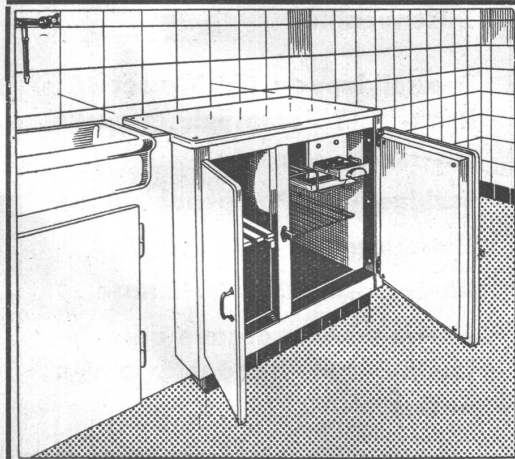
für Schalldichtung u. Unterlagen, Sessel, Hand-Arbeiten, Dekorationen usw. usw.

**Schoop & Co., Zürich**

**WENGEN** Grd. HOTEL BELVÉDÈRE  
 volle Pension Fr. 14.—  
 VILLA BELVÉDÈRE  
 volle Pension Fr. 8.50.

VERLANGEN SIE BITTE PROSPEKTE

**DRUCKSACHEN JEAN FREY A.-G., ZÜRICH**



Die vollautomatische

## Zentral-Kühlanlage,

das Erfordernis jedes modernen Wohnhauses!

Billiger als Einzelkühlschränke!

Grösste Zuverlässigkeit und Wirtschaftlichkeit!

Kühlschränke und Kühlanlagen

mit Brown Boveri-Kühlautomat

für Haushalt und Gewerbe jeder Art und Grösse!

**Audiffren Singrün Kältemaschinen AG Basel**

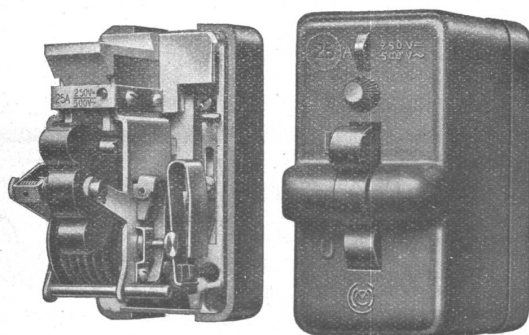


# CARL MAIER & CIE., SCHAFFHAUSEN

Fabrik elektrischer Apparate und Schaltanlagen

## Einpolige Installations-Selbstschalter

für 500 Volt Wechselstrom oder 250 Volt Gleichstrom und  
für Nennstromstärken von 4, 6, 10, 15, 20, 25 Ampère.

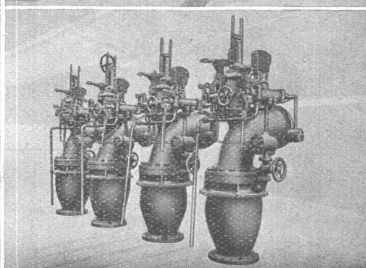
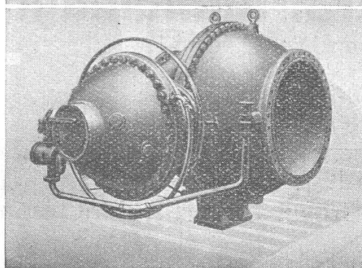
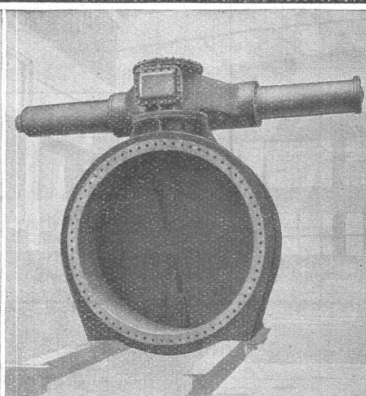
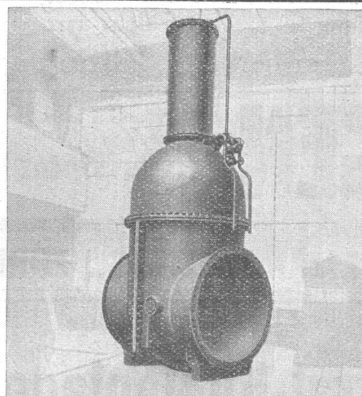


Mit kurzschlussgeschütztem Wärmeelement  
elektromagnetischer Momentauslösung,  
Freiauslösung  
Funkenblasung,  
hohe Abschaltleistung.

Mit oder ohne Nulleiterklemme.



GESELLSCHAFT DER **L. ROLL** SCHEN EISENWERKE  
WERK : EISENWERK KLUS IN KLUS KT. SOLOTHURN



Oben: Keilschieber 2500 mm Nennweite, 7 at Druck, für ein Kraftwerk in Spanien. — Unten: Drehschieber 1500 mm Nennweite, 15 at Druck, für ein automatisches Kraftwerk in Deutschland.

Oben: Drosselklappe 3200 mm Nennweite. Anlage in der Schweiz. Unten: Schnellschluss-Schieber 45 at Druck, Pumpspeicherwerk in Italien.

## Abschlussorgane :

**Keilschieber**  
**Parallelschieber**  
**Ringschieber**  
**Drehschieber**  
**Düsenventile**

**Drosselklappen für Wasser-  
kraft- und Pumpspeicherwerke**  
insbesondere für:

**Turbinen- od. Pumpenabschlüsse**

**Verteilorgane**

**Automatische Rohrabschlüsse**

**Stollenabschlussorgane oder für  
Freilauf und Grundablässe von  
Stauseen**