

Zeitschrift: Schweizerische Bauzeitung
Herausgeber: Verlags-AG der akademischen technischen Vereine
Band: 105/106 (1935)
Heft: 25

Werbung

Nutzungsbedingungen

Die ETH-Bibliothek ist die Anbieterin der digitalisierten Zeitschriften auf E-Periodica. Sie besitzt keine Urheberrechte an den Zeitschriften und ist nicht verantwortlich für deren Inhalte. Die Rechte liegen in der Regel bei den Herausgebern beziehungsweise den externen Rechteinhabern. Das Veröffentlichen von Bildern in Print- und Online-Publikationen sowie auf Social Media-Kanälen oder Webseiten ist nur mit vorheriger Genehmigung der Rechteinhaber erlaubt. [Mehr erfahren](#)

Conditions d'utilisation

L'ETH Library est le fournisseur des revues numérisées. Elle ne détient aucun droit d'auteur sur les revues et n'est pas responsable de leur contenu. En règle générale, les droits sont détenus par les éditeurs ou les détenteurs de droits externes. La reproduction d'images dans des publications imprimées ou en ligne ainsi que sur des canaux de médias sociaux ou des sites web n'est autorisée qu'avec l'accord préalable des détenteurs des droits. [En savoir plus](#)

Terms of use

The ETH Library is the provider of the digitised journals. It does not own any copyrights to the journals and is not responsible for their content. The rights usually lie with the publishers or the external rights holders. Publishing images in print and online publications, as well as on social media channels or websites, is only permitted with the prior consent of the rights holders. [Find out more](#)

Download PDF: 17.01.2026

ETH-Bibliothek Zürich, E-Periodica, <https://www.e-periodica.ch>

SCHWEIZERISCHE BAUZEITUNG

WOCHENSCHRIFT FÜR ARCHITEKTUR / INGENIEURWESEN / MASCHINENTECHNIK

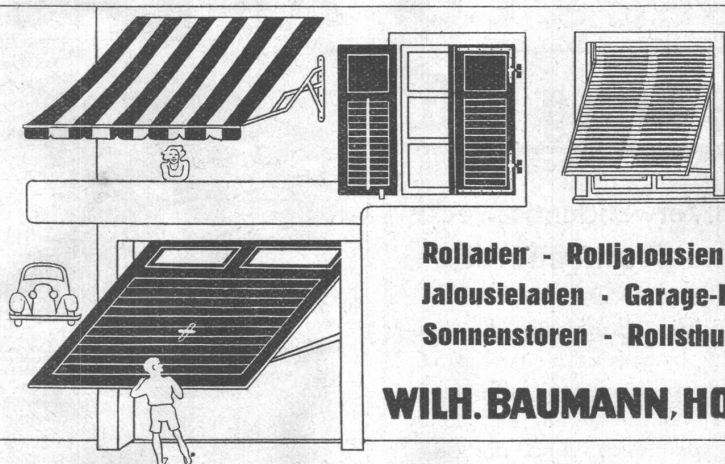
REVUE POLYTECHNIQUE SUISSE

ORGAN DES SCHWEIZERISCHEN INGENIEUR- UND ARCHITEKTEN-VEREINS
UND DER GESELLSCHAFT EHEMAL. STUDIERENDER DER EIDG. TECHN. HOCHSCHULE
GEGRÜNDET 1883 VON ING. A. WALDNER / HERAUSGEGEBEN VON ING. C. JEGHER

Vereins-Mitglieder, beim Verlag: Schweiz 32 Fr.,
Ausland 40 Fr. jährl.; Nicht-Mitglieder: Schweiz
40 Fr.; Ausland 50 Fr., postamtlich abonniert
40 Fr. zuzüglich Gebühren. / Einzel-Nr. 1 Fr.

VERLAG C. & W. JEGHER, ZÜRICH
Dianastrasse 5 / Postcheck VIII 6110
Telephon: 34.507 ■ In Kommission
bei Rascher & Cie., Zürich u. Leipzig

Inserate durch die A.-G. der Unternehmungen
RUDOLF MOSSE, Zürich, Basel. / Die
viergespaltene Colonelzeile 50 Cts., Titelseite
80 Cts., ausl. Anzeigen 60 Cts., Titelseite 1 Fr.



WILH. BAUMANN, HÖRGEN TEL. 924057

BERCHTOLD & CO.
THALWIL

TEL. 920.501



HEIZUNG
WARMWASSER
LÜFTUNG

PROJEKTE U. BERATUNG KOSTENLOS
BESTE REFERENZEN

W. Goldenbohm
Zürich

Sanitäre Installationen

Dufourstrasse 47
Telephon 20.860 u. 24.775

**Unfall-, Haftpflicht- und
Lebens-Versicherungen**
vorteilhaft bei

„WINTERTHUR“

Schweizerische Unfallversicherungs-Gesellschaft in Winterthur
Lebensversicherungs-Gesellschaft in Winterthur

Besondere Vergünstigungen für Mitglieder
des Schweizerischen Ingenieur- und Archi-
tekten-Vereins bei Abschluss von Unfall-
Versicherungen

Damit Wandplatten nicht mehr abfallen!

Die

Hafta-Versetzmethode für Wandplattenbeläge

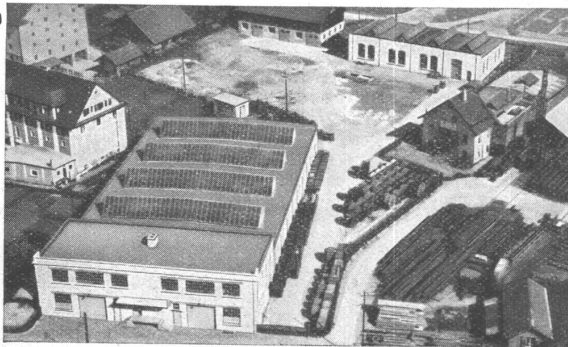
Verlangen Sie aufklärende Drucksachen durch:

SPONAGEL & CO., ZÜRICH 5 Tel. 37.600

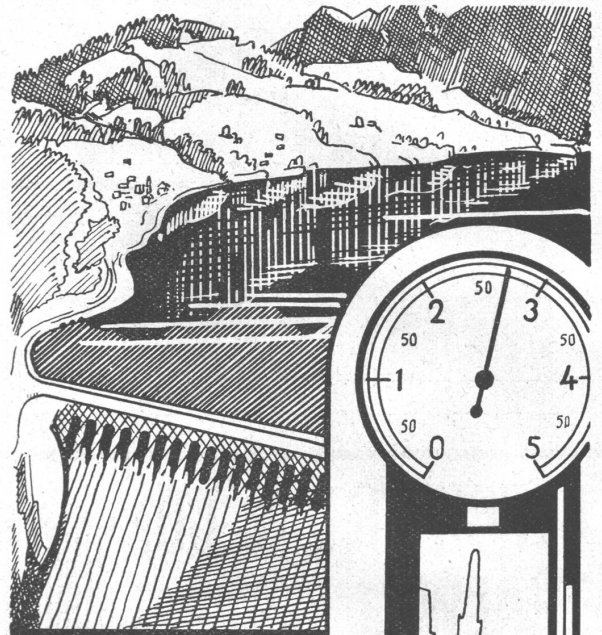
Kabelwerke Brugg A.-G.

Bleikabel für sämtl. Verwendungszwecke
Modern eingerichtete **Drahtseilerei**

Drahtseile bis zu den höchsten Bruchlasten für Aufzüge (Einbau durch die Aufzugslieferanten), Kranen, Winden, Rangier- und Schrappieranlagen, Löffel- und Kabelbagger, Berg- und Luftseilbahnen etc. Spezialität: Das patentierte spannungs- und drallfreie, glänzend bewährte Drahtseil „**Tru-Lay-Brugg**“ mit vorgeformten Litzen.



Fliegerbild unserer neuen Drahtseilerei.



Stauseen Wasserbehälter

Fernanzeige des Wasserstandes durch

„FAVAG“

LIMNIMETER

FAVAG

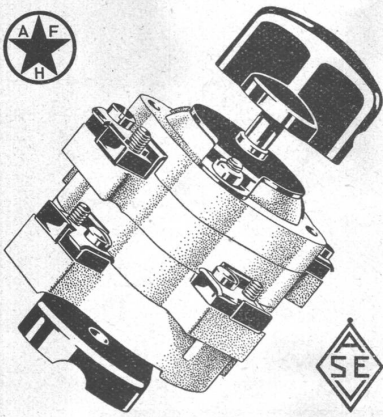
„FAVAG“ Fabrik Elektrischer Apparate A. G., Neuenburg

GLASDÄCHER
in kittlosem System „KULLY“

GLASDACHWERKE OLTEN
A. KULLY, OLTEN Gegründet 1854
Telephon 2056

ADOLF FELLER A.G. HORGEN

FABRIK ELEKTRISCHER APPARATE



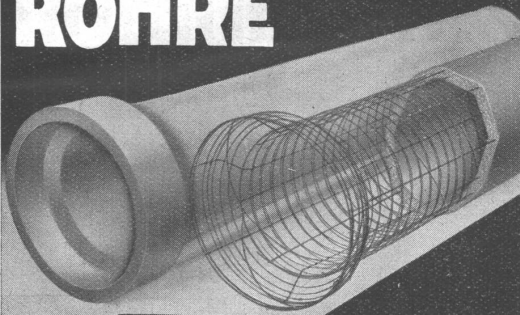
Paketschalter

15 A. 380 V., 10 A. 500 V.

von unerreichter Haltbarkeit, mit hoher Schaltleistung;
für Einbau und Aufbau.

Illustrierter Sonderprospekt
zu Diensten!

VIANINI ROHRE



mit Armierung, seit Jahrzehnten be-
währt, für Druckleitungen, Dücker,
Durchlässe, elektrische Anlagen und
Kanalisationen.

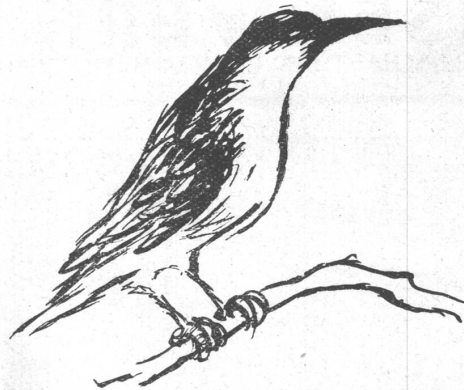
Baulängen bis 3,65 m Lichtweiten 10-150 cm

Internationale Siegwartbalken-Gesellschaft
Luzern

Telephon 20.553

Vertreter: Dipl. Ingenieur K. GANZ, Ingenieurbureau
MEILEN

Telephon 927.233

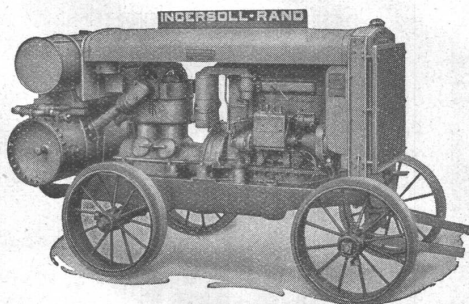
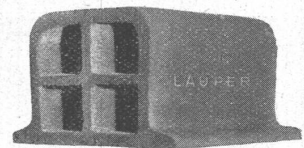


*Den Vogel erkennt man
am Gefieder!*

und den echten, salpeterfreien, bruchsi-
chern, tragstarken
Lauperstein erkennen Sie daran, dass das Wort „Lauper“
in jedem Stein eingegraben ist. Achten Sie darauf, wenn
Sie für Ihr gutes Geld nicht einfach eine Nachahmung
erhalten wollen.

Verkaufsbureau
für die Schweiz:

**Baumaterial
A.G., Biel**



Rohölkompressor
20/26 PS.

Ingersoll-Rand

KOMPRESSOREN und
DRUCKLUFTWERKZEUGE

sind **unerreicht** in Leistung, Le-
bensdauer und Wirtschaftlichkeit.

Ein kostenloser, unverbindlicher
Versuch wird auch Sie überzeugen.

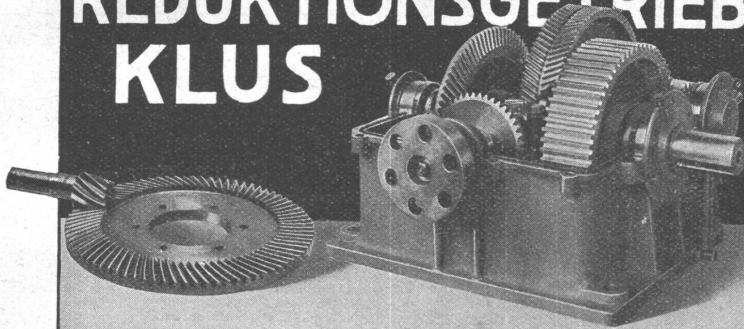
ROBERT AEBI & CIE., A.G., ZÜRICH

Ingenieurbureau und Maschinenfabrik

Telephon 31.750

Zweigniederlassung in Zollikofen/Bern

REDUKTIONSGETRIEBE KLUS



Hoher Wirkungsgrad, grosse Betriebssicherheit.



KEILRIEMEN-ANTRIEBE
TEXROPE-KLUS
LENIX-GETRIEBE
KUPPLUNGEN ALLER ART

EISENWERK KLUS

GESELLSCHAFT DER LUDW. VON ROLL'SCHEN EISENWERKE



Grösste Zaunfabrik
der Schweiz
Gegründet 1897
Imprägnierte Einfriedigungen
aller Systeme
J. MÜLLER & Co. ZAUNFABRIK
Löhningen, Schöffh. Tel. 8517
Zürich, Bucheggstr. 24, Tel. 62.845

WENGEN

Grd. HOTEL BELVÈDÈRE
volle Pension Fr. 14.—
VILLA BELVÈDÈRE
volle Pension Fr. 8.50.

VERLANGEN SIE BITTE PROSPEKTE

Zur Kühlung

von Glasdächern, Flachdächern
für Fasshallen, Kellereien etc.
Terrassen

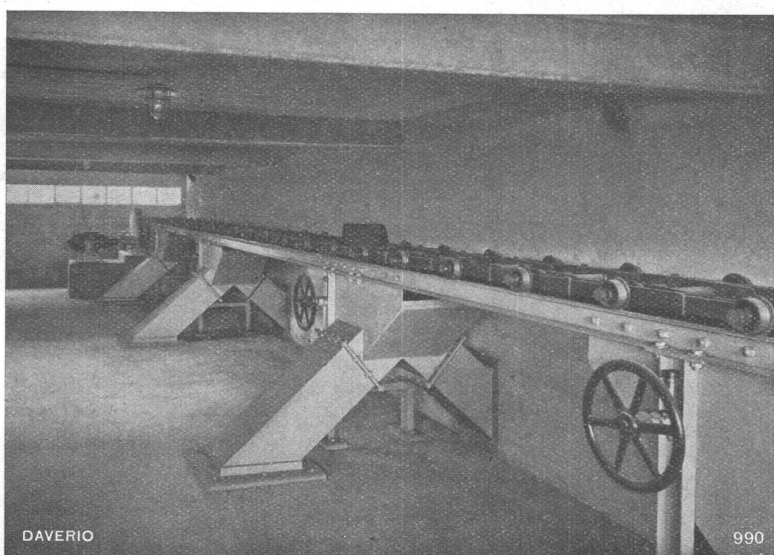
JATO-DÜSENROHRE

für alle Zwecke prompt lieferbar.
Leichte, rasche Montage — billiger Preis!

Jacques Tobler A.-G., Luzern

Abt. Düsen und Filter

Telephon 21.266



DAVERIO

990

Oberer Becherstrang eines Kohlen-Conveyors mit Silo-Füllvorrichtung

SILOS

FÜR

GETREIDE, MALZ, KOHLE,
KOKS, SAND, KIES ETC.

PATENTIERTE ZELLENLÜFTUNG

MECHANISCHE U. PNEUMATISCHE
TRANSPORT-EINRICHTUNGEN
FÜR STÜCK- U. MASSENGÜTER

DAVERIO
& CIE., A.-G., ZÜRICH

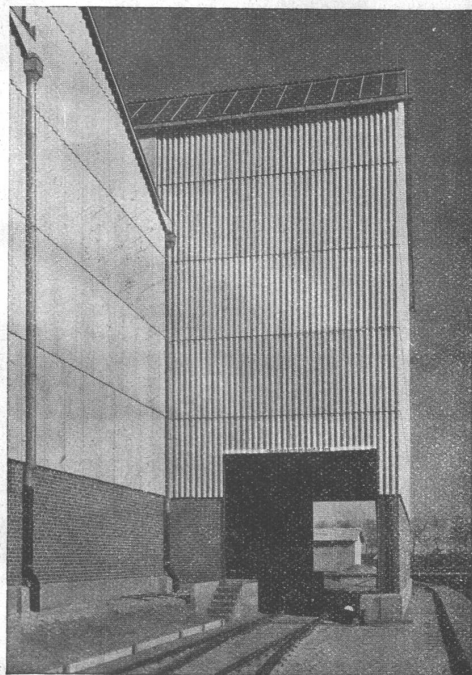
95% aller Radiatoren sind aus Guss

Der Guss-Radiator, seit 40 Jahren bewährt, ist also seit langem aus der Versuchsperiode heraus. Die Materialqualität bei ZENT-Radiatoren ist heute wie von jeher vorzüglich.

ZENT

*Heizkessel
und
Radiatoren*

ZENT AG · BERN



Eternit - Wellplatten

Für Eindeckung und Verkleidung von Hallenbauten. Grosse Festigkeit, Dauerhaftigkeit, Rostfreiheit. Gute architektonische Wirkung.

Eternit Niederurnen Tel. 41.555



Schwimmbad- Abdichtungen

Ka-We-De-Wellenschwimmbad Bern

Dolder-Wellenschwimmbad

Schwimmbad Waidberg

Eglise-Gartenschwimmbad

Schwimmbad

Schwimmbad

Schwimmbad

Schwimmbad

Schwimmbad

Schwimmbad

Schwimmbad

Schwimmbad

Schwimmbad

Militär-Schwimmbad

Zürich

Zürich

Basel

Burgdorf

Langenthal

Wil

Liestal

Elgg

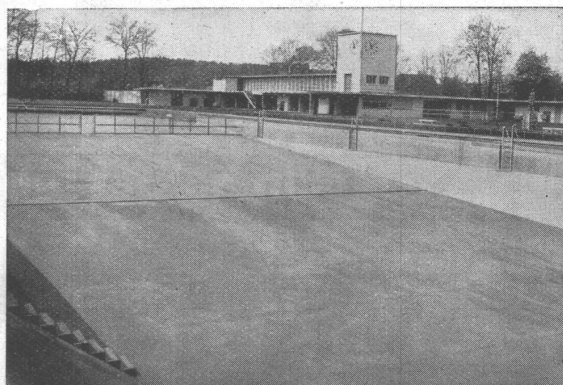
Heiden

Glarus

Sissach

Roggwil

Thun



Schwimmbad Langenthal

Abdichtung des Kinderbassins und des grossen Schwimmbades (ca. 3300 m²).

Kasp. Winkler & Cie., Zürich-Altstetten

Telephon 55.343 und 55.344 - Geerenweg 9

Oel- und **fett**undurchlässige Cement- und Betonböden durch

GRANITOX

(Schweizerfabrikat)

härtet und verhindert Staubentwicklung. Farblos oder in diversen Nuancen lieferbar durch

Meynadier & Cie., A.-G., Zürich

Telephon 58.620 - Referenzen, Muster und Prospekte kostenlos



STEINZEUG

das beste Kanalisationsmaterial

Schweizer. Steinzeug-Röhren-
Fabrik A.-G. Schaffhausen
Steinzeugfabrik Embrach A.-G.
Embrach

hochsäurefest
frostsicher
glatte Oberfläche
höchster Widerstand
gegen Abschleiß
hohe Druckfestigkeit

29 b

Ein halbes Jahrhundert Erfahrung

EMIL FISCHER

Steinindustrie

DOTTIKON

Telephon 14

MÄGENWILER-OTHMARSINGER
MUSCHELKALKSTEIN

HAUSTEIN-

Arbeiten jeder Art

SPEZIALITÄT:

FASSADEN-VERKLEIDUNGEN

Blaugrüne und gelbliche Tönung