

Zeitschrift: Schweizerische Bauzeitung
Herausgeber: Verlags-AG der akademischen technischen Vereine
Band: 105/106 (1935)
Heft: 22

Werbung

Nutzungsbedingungen

Die ETH-Bibliothek ist die Anbieterin der digitalisierten Zeitschriften auf E-Periodica. Sie besitzt keine Urheberrechte an den Zeitschriften und ist nicht verantwortlich für deren Inhalte. Die Rechte liegen in der Regel bei den Herausgebern beziehungsweise den externen Rechteinhabern. Das Veröffentlichen von Bildern in Print- und Online-Publikationen sowie auf Social Media-Kanälen oder Webseiten ist nur mit vorheriger Genehmigung der Rechteinhaber erlaubt. [Mehr erfahren](#)

Conditions d'utilisation

L'ETH Library est le fournisseur des revues numérisées. Elle ne détient aucun droit d'auteur sur les revues et n'est pas responsable de leur contenu. En règle générale, les droits sont détenus par les éditeurs ou les détenteurs de droits externes. La reproduction d'images dans des publications imprimées ou en ligne ainsi que sur des canaux de médias sociaux ou des sites web n'est autorisée qu'avec l'accord préalable des détenteurs des droits. [En savoir plus](#)

Terms of use

The ETH Library is the provider of the digitised journals. It does not own any copyrights to the journals and is not responsible for their content. The rights usually lie with the publishers or the external rights holders. Publishing images in print and online publications, as well as on social media channels or websites, is only permitted with the prior consent of the rights holders. [Find out more](#)

Download PDF: 15.01.2026

ETH-Bibliothek Zürich, E-Periodica, <https://www.e-periodica.ch>

HEINRICH LIER, ZÜRICH 4

Heizung und Lüftung

INGENIEUR

Badenerstrasse 440

Telephon 39.205

Ersteller der Warmwasser-Pumpen-Heizungsanlage im Anschluss an das Fernheizwerk der E. T. H. im Baublock A, Neumühlequai.

ELEKTRISCHE LICHT-,
KRAFT- UND SCHWACH-
STROM-ANLAGEN
EIDG. TELEPHON-
ANLAGEN

JAKOB GFELLER

ZÜRICH, Limmatstr. 189, Tel. 59.282

ERSTELLER DER KRAFTLEITUNGEN
IM NEUBAU WALCHE

NEUBAUTEN

Kant. Verwaltungs-
gebäude Zürich:

5 UTO- AUFZÜGE

2 Schnellläufer-Personenaufzüge im Turm
mit automat. Feineinstellung; Hub je 32,8 m;
 $v = 1,3 \text{ m/sec.}$

1 Warenaufzug im Turm Hub 32,8 m.

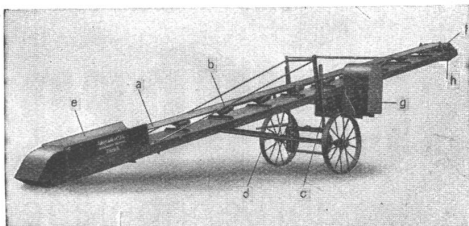
2 Warenaufzüge in der Materialverwaltung

liefert:

UTO AUFZUG- u. KRANFABRIK A.G. Zürich 9

Vorzüge unserer Anlagen:
Geräuschlos, zuverlässig, betriebs- und unfallsicher.

Universal-Gurtförderer „Raco“



Die Einschaltung zuverlässig arbeitender Gurtförderer „RACO“, auf Raupenbänder laufender Becherwerksauf-
lader oder anderer Fördergeräte, die wir als Spezialität
liefern, vermag bei Steigerung der Leistungsfähigkeit
die Transportkosten bedeutend zu reduzieren.

Prospekte und Offerten bereitwilligst durch

ROBERT AEBI & CIE., A. G., ZÜRICH

INGENIEURBUREAU - MASCHINENFABRIK

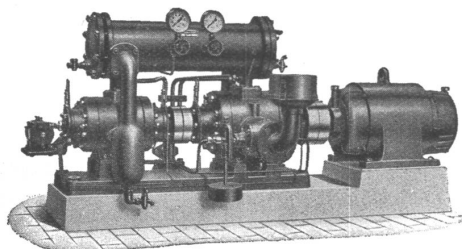
TEL. 31.750

Zweigniederlassung in Zollikofen/Bern.

Burckhardt

KOMPRESSOREN

jeder Art und für jede Leistung
(Kolben- und Rotationsmaschinen)



VAKUUMPUMPEN

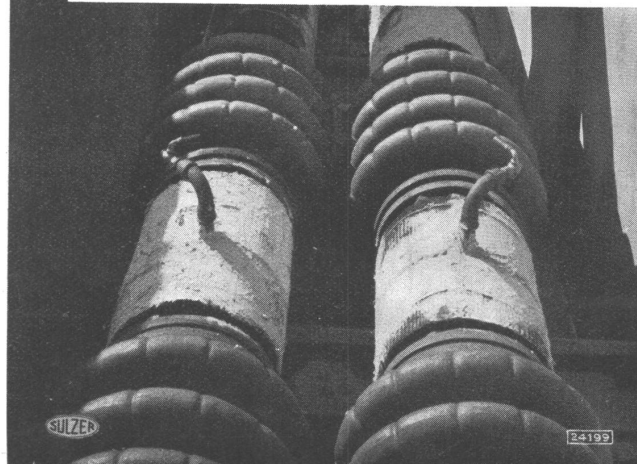
ein- und mehrstufige Maschinen
für höchste Vakua

Maschinenfabrik Burckhardt A. G., Basel

SULZER

Sulzer-Fernleitungen mit Ausgleichsvorrichtungen oder Kompensatoren, die im Vordergrund unseres Bildes sichtbar sind. Auf sie übertragen sich in sinnvoller Art die durch den Wärmeinfluss entstehenden Längenveränderungen der Rohrleitungen. Die Kompensatoren bestehen aus elastischen Scheibenkörpern, die sich um die Länge der Rohrausdehnung zusammendrücken lassen und auf diese Weise den Längenausgleich schaffen.

Gebrüder Sulzer Aktiengesellschaft Winterthur



Kantonale Verwaltungsgebäude Zürich

Ausführung des Bodenbelags in den beiden Grossgaragen ca. 1300 m² in

Kieserling-Spezialbeton

Kieserling-Spezialbetonbeläge eignen sich in hervorragender Weise für Garagenbeläge infolge ihrer Vorzüge: **Unempfindlichkeit** gegen Öle, Benzin und Laugen, eben und doch griffig, leichte Reinhaltung, Rissefreiheit und grösste Dauerhaftigkeit. Reparaturen werden nach jahrelanger Benützung keine erforderlich.



WALO BERTSCHINGER

Spezialfirma für Gehweg- u. Fahrbahnbeläge



GOEDERLIN

Kupfer-Radiatoren

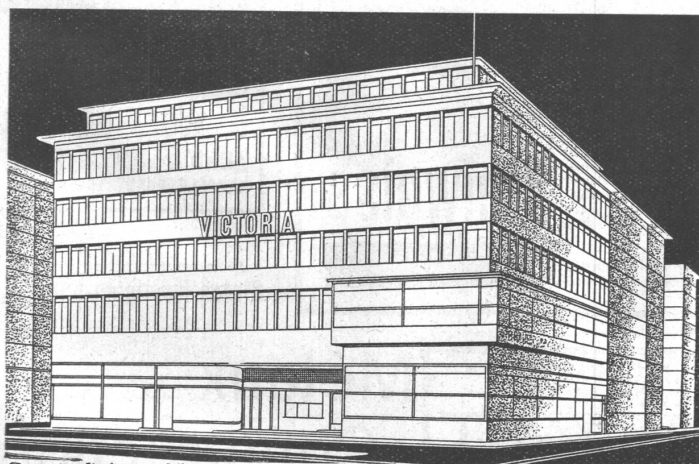
vereinigen viele Vorzüge, lassen sich leicht einbauen, behalten ihren Metallwert bei unbegrenzter Haltbarkeit und benötigen die kürzest bekannte Anheizzeit. Eine Offerte ist für Sie von Interesse ...

A.G. GOEDERLIN & CIE · BADEN SCHWEIZ

MD

Heizkörper mit kleinstem Raumbedarf — kein Anstrich — Anpassung an jedes Interieur — Verdunstungsgeräte unnötig

Eisenbaugesellschaft Zürich



Geschäftshaus Viktoria, Bahnhofplatz, Zürich

Ingenieur-Bureaux
Stahlbau-Werkstätte


Gelangen Sie an uns um Projekte
und fachmännische Beratung

Stahlbauten

Vom internat. Luftverkehr der Schweiz 1935. Von besonderem Interesse ist, dass unsere einzige Nachtlinie, der Postkurs Basel - Frankfurt, jetzt während sechs Monaten befliegen wird, wodurch uns ein Nacht-Postaustausch zwischen der Schweiz und den wichtigsten Wirtschaftszentren West- und Nordeuropas ermöglicht wird. — Dank der guten letztjährigen Frequenz wird zwischen Zürich und Berlin, sowie auf der Spanienlinie, die über Genf führt, nun zum Sonntagsbetrieb übergegangen.

Misstöne. Man sollte annehmen dürfen, dass mit der Verschärfung der Krise und Arbeitslosigkeit auch das Verantwortungsgefühl bei der Vergebung von Arbeitsaufträgen empfindlicher reagiere. Wie es damit bestellt ist, mögen folgende Vorkommnisse zeigen, die hoffentlich als unruhliche Ausnahmen zu betrachten sind: In Grenchen hat eine Musikgesellschaft (mit unzweideutig patriotischem Namen) eine Tombola für die Anschaffung neuer Instrumente durchgeführt. Daneben sind für den idealen

Zweck und im Hinblick auf das bevorstehende Eidgenössische Musikfest reichliche Spenden geflossen. Wie nun bekannt wird, ist die Hauptlieferung ins nördliche Ausland vergeben worden. Heil....! Vor kurzem wurde in Turbenthal-Zürich eine neue Kirchenorgel aufgestellt; die Erbauer sind in diesem Fall ostwärts ennet dem Rhein beheimatet. Dagegen hat Payerne für eine neue Orgel das südliche Ausland als Lieferanten bevorzugt. Indessen liegt unser Orgelbaugewerbe darnieder und muss die Arbeitszeit weitgehend reduzieren, um die Arbeiter nicht brotlos zu machen. Besonders stossend ist in solchen Fällen die Tatsache, dass es sich um Gelder der Öffentlichkeit handelt, die unter dem Titel der Hilfsbereitschaft oder der christlichen Mildtätigkeit gesammelt worden sind. Wie will man vom privaten Käufer verlangen, dass er bei Anschaffungen die Arbeit des Mitbürgers bevorzuge, solange öffentliche Gelder in der gekennzeichneten Weise der Arbeitsbeschaffung entzogen werden? (Schweizerwoche.)



25 Jahre arbeite ich jetzt auf dem Berufe und meine Arbeiten fallen auch nach Jahren noch durch Schönheit und Haltbarkeit auf. — Ich bin ein erfahrener Meister und verwende nicht nur für Aussenarbeiten sondern auch für Grundanstriche im Innern nur

Bleiweiss

und ich fahre gut dabei, meine Kunden sind zufrieden, denn an Haltbarkeit und Wirtschaftlichkeit ist ein Bleiweissanstrich auch heute noch obenan.



Cheminées

in **Marmor**
Keramik
Naturstein
Klinker

erstellen seit Jahren

Gustav

Bodmer & Cie

Zürich 8

Holbeinstr. 22 / Tel. 21.273

**TECHNISCHE
PHOTOGRAPHIE**

SPEZIALITÄT:

**ARCHITEKTUR-
AUFNAHMEN**

**BAUSTADIEN, MASCHINEN
KATALOG-AUFNAHMEN
REPRODUKTIONEN**

**H. WOLF-BENDER'S
ZÜRICH ERBEN
KAPPELERSASSE 16**

Stetes Inserieren bringt Erfolg

**Bau- und
Dekorations-
Metalle**

in allen Profilen
Schweissdraht

Muster zu Diensten



**Métaux de
Construction
et de Décoration**

in tous Profils
Baguettes de soudage

Echantillons à disposition

WASSERVERSORGUNG TIEFBAU ABWASSERREINIGUNG

BERATUNG
PROJEKTE
BAULEITUNG

Zur Behebung von Mangel an Trink-, Brauch- u. Feuerlösch-Wasser genügt es nicht, die Reservoirs zu vergrößern, wenn nicht gleichzeitig eine Vermehrung des Quellzuflusses oder eine Neufassung von Grundwasser angestrebt wird.

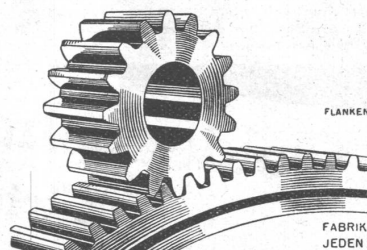
Es ist grundsätzlich falsch, häusliche und gewerbliche Abwässer in einzelnen Kleinkläranlagen zu behandeln, wenn die Möglichkeit einer gemeinsamen Kanalisation mit zentraler Kläranlage besteht.

DIPL.ING. M. WEGENSTEIN, ZÜRICH
INGENIEUR-BUREAU, RÄMISTR. 8, TEL. 22.927

Beleuchtungs- Installationen

Baumann, Koelliker

& Co. A.G. Sihlstr. 37 ZÜRICH Tel. 33.733



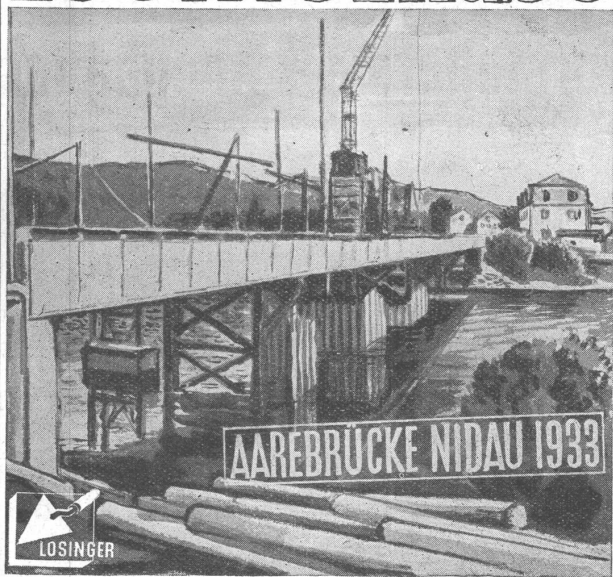
FLANKENSCHLUFF NACH SYSTEM „MINERVA“

FABRIKATION VON ZAHNRÄDERN FÜR
JEDEN VERWENDUNGSZWECK

**ZAHNRÄDER
FABRIK**

SAUTER, BACHMANN & CO
NETSTAL TELEPHON 4.44

LOSINGER & CO



VERSTÄRKUNG VON BRÜCKENFUNDAMENTEN

Türzargen,
Stahl-, Bronze- und
Bausilber - Arbeiten

Union-Kassenfabrik
A.-G., Zürich

Gessnerallee 36

Betonbalken - Fabrik Oberrieden

KARL OTTIKER

Bureau Zürich Hofwiesenstr. 44, Telephon 61.260
Fabrik in Oberrieden, Tel.: 924.830, Luzern, Tel. 3434



Steg-Hohlkörper-Decke

ohne Einschalung, System Ottiker ⚡ Patent 116302, D. R. P. Gut isolierende, schallsichere Deckenkonstruktion. Schnelles einfaches Verlegen.

JOH. MÜLLER

GEGRÜNDET 1878

TEL. 30 RÜTI

RÜTI

ZÜRICH

FILIALE ZÜRICH
TEL. 20.324

A.G.

OELFEUERUNGEN

ZENTRALHEIZUNGEN

WARMW.VERSORGUNGEN

S. T. S.

Schweizer. Technische Stellenvermittlung
Service Technique Suisse de placement
Servizio Tecnico Svizzero di collocamento
Swiss Technical Service of employment

ZÜRICH, Tiefenhöfe 11 — Telefon: 35.426 — Telegramme: INGENIEUR ZÜRICH.
 Für Arbeitgeber kostenlos. Für Stellensuchende Einschreibgebühr 2 Fr. für 3 Monate.
 Bewerber wollen Anmeldebogen verlangen. Auskunft über offene Stellen und Weiterleitung von Offerten erfolgt nur gegenüber Eingeschriebenen.

Maschinen-Abteilung.

- 219 **Akkordbeamter**, durchaus vertraut mit Berechnung nach neuesten Grundsätzen, Zeitstudien, modernen Bearbeitungsverfahren. Grosse Erfahrung verlangt in Schlosser- u. Montage-Akkorden, für mittelgr. Maschinenbau, sowie in Blechbearbeitung. Grosse Schweiz. Maschinen-Fabrik.
- 271 **Heizungs-Ingenieur**, mögl. Hochschul-Abs., für Montage, Konstruktion, Kalkulation, als Abteilungsleiter (nicht unter 30 J.). Dauerstelle, sofort, Zürich.
- 273 **Dipl. Ingenieur**, erfahrener Konstrukteur und Statiker im Flugzeugbau.
- 275 **Vertretung** für patentierte neue Sache für die Plätze Genf, Lausanne, Biel u. a. Bewerber aus dem Heizungsfach bevorzugt.

Bau-Abteilung.

- 178 **Hochbau-Techniker od. Zeichner**, speziell erfahren in Wettbewerbsarbeiten. Sofort. Architektur-Bureau Zentralschweiz.
- 182 **Bau-Ingenieur**, mit nachweisbar langjähriger Erfahrung im Tunnelbau, für die Ausführung von Tunnelbauten in Persien.
- 184 **Chef-Mineur**, mit langjähr. Erfahrung im Tunnelbau. Persien.
- 186 **Ingenieur od. Tiefbau-Techniker**, als Bauführer, mit langjährig. Erfahrung im Tunnelbau. Persien.
- 200 **Architekt od. Bautechniker**, als Bureauchef. Alter 30 bis 35 J., ledig. Grosse Erfahrung in Entwurf und guter Darsteller Bedingung. Ach.-Bureau Kt. Bern.
- 206 **Bautechniker**, mit Kenntnis im Hoch- und Tiefbau gesucht, für Ing.-Bureau des Feuerungsbaues in Frankreich. Kapitalbeteiligung Bedingung.
- 208 **Tiefbau-Techniker**, tüchtige und zuverlässige Kraft, für schweizerische Firma in West-Afrika, in Goldminen-Betrieb. Bewerber müssen die engl. Sprache beherrschen und als tropentüchtig befunden sein. Fixer Gehalt, freie Station usw.
- Bei den Stellen Nr. 182, 184 und 186 wird Hin- und Rückreise bezahlt. Nähere Angaben über die Anstellungsbedingungen bei der S. T. S.

W. Goldenbohm
Zürich

Sanitäre Installationen

Dufourstrasse 47
 Telefon 20.860 u. 24.775

Süss-Asphalt-Arbeiten

Flachdächer begehbar,
 Bodenbeläge,
 Kegelbahnen etc.

für Hoch- u. Tiefbau

erstellen mit aller Garantie für kunstgerechte und dem jeweiligen Zwecke angepasster Ausführung

A. Schmid's Erben
 Asphaltgeschäft
 Gef. 1965 Tel. 32.108

Die **Stadt Schaffhausen** hat die neugeschaffene Stelle eines

Vorstehers des Hochbaues

(STADTBAUMEISTER)

zu besetzen.

Interessenten wollen die schriftlich niedergelegten Bedingungen über Bildungsgang, Obliegenheiten, Anstellungsverhältnis und Anmeldung bei der städt. Bauverwaltung Schaffhausen beziehen.

Anmeldetermin bis **20. Juni 1935**.

Persönliche Vorstellung ist nur auf besonderes Verlangen erwünscht.

Schaffhausen, den 22. Mai 1935.

BAUREFERAT DER STADT SCHAFFHAUSEN.

Ausschreibung einer Stelle

Die Stelle des

Adjunkten des Baupolizeiinspektors

(Statiker für Hochbau) ist zu besetzen. Die Besoldung beträgt Fr. 8400.— bis Fr. 10.600.—. Die Pensionsverhältnisse und der Beitritt zur staatlichen Witwen- und Waisenkasse sind im Falle definitiver Wahl gesetzlich geregelt.

Ingenieure schweizerischer Nationalität mit abgeschlossener technischer Hochschulbildung (Diplom-Ausweis) und mehrjähriger Praxis belieben ihre Offerten mit Lebenslauf und unter Beilage von Originalausweisen bis **15. Juni 1935** an das Sekretariat des unterzeichneten Departementes einzureichen.

Basel, den 27. Mai 1935.

BAUDEPARTEMENT.

LEUTHOLD

Graphiker Zollikerberg-Zürich

GRAPHIK

Bautechniker

(1. Kraft), 29-jährig, Technikum- und Hochschulbildung, feiner Künstler, geschickter Entwerfer und Darsteller, guter Konstrukteur, Veranschlagter und Bauführer, sprachkundig, wünscht ausbaufähige Mitarbeit in Architekturbureau, Unternehmung od. Verwaltung. Zuschriften erbeten unter Chiffre SA 15 Bc an

Schweizer-Annoncen A.-G., Bern.

ARCHITEKT

10 Jahre Praxis, erstklassige Zeugnisse und Referenzen

tüchtig

selbständig

sucht

im Entwurf (Wettbewerb), Darstellung, Werkplan, Kostenverrechnung und Bauführung, im Arbeiten und Verkehr mit Bauherrschaft und Unternehmer

vorübergehend Beschäftigung in Architektur-Büro, oder Arbeitsgemeinschaft (Heimarbeit).

Offerten unter Chiffre Z. L. 1283 an **Rudolf Mosse A.-G., Zürich**

Tüchtiger, junger

INGENIEUR

Tätigkeit im Strassen- und Kanalisationsbau, Eisenbeton und Statik **sucht Stellung** in Europa oder Ueberseeländern.

Offert. unt. Chiffre Z. M. 1284 an **Rudolf Mosse A.-G., Zürich.**

INGENIEUR

(Entrepreneur)

ayant grande expérience exécution travaux béton armé demandé comme directeur et administrateur d'une entreprise de constructions financièrement saine, bien cotées, située à l'étranger.

Néc. frs. 55,000.— pour reprise participation directeur actuel malade. — Offres sous chiffres Z. C. 1256 à

Rudolf Mosse, S. A., Zurich.

KLINKER

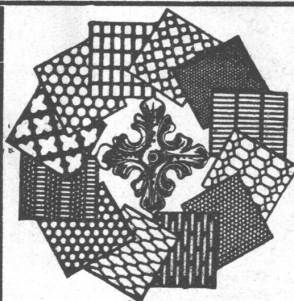
braun, rot, gelb für Böden, Wandbelag, Cheminées, Fassaden

A. G. Verblendsteinfabrik

Lausen**A VENDRE:**
Entreprise de Constructions

industrielles et béton armé en pleine activité, bonne clientèle, avec matériel, terrain, etc., etc., financièrement saine. Capital néc. frs. 150,000.—. Offres sous chiffres Z. D. 1257 à

Rudolf Mosse, S. A., Zurich.

**H. HEER & CO**
OLTEN

SPEZIALITÄT

Gelochte und
gepresste Bleche**DRUCKSACHEN JEAN FREY A.-G., ZÜRICH****PATENTEE**
ERWIRKT **H. KIRCHHOFER**
ZÜRICH LOEWENSTR 51**Zu kaufen gesucht:**
Ein noch gut erhaltener vierrad**Anhänger**2 t Tragkraft mit Brücke, ca. 3 m lang u. ganze Breite 1,60 m, mit Vollgummibereifung. Preisangabe an **OSW. RHYNER**, Sulzbach, ELM (Glarus).**Umwälzende Erfindung!****Zellenbeton**

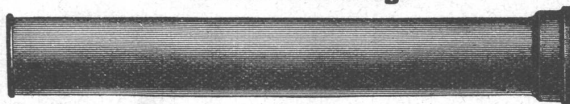
Alleinverwertungsrechte für die Schweiz gegen einmalige Abfindung zu verkaufen. —

Zuschriften an **Le PLANCHER, Tubaclet, 158, Bd. Ad. Max, BRUXELLES.**

Junger, tüchtiger

BAUZEICHNERmit reicher Erfahrung und guten Zeugnissen sucht Stelle auf 1. Juli oder nach Uebereinkunft. Offerten unter Chiffre Z. N. 1266 an **Rudolf Mosse A.-G., Zürich.****Das Inserat**ist das einfachste
und wirksamste
Reklamemittel**SCHLEUDERGUSS - MUFFENROHREN**

5 Meter Baulänge

**KÄGI & CO., WINTERTHUR**

WENN IHRE

Zentralheizung**AUTOMATISCH****FUNKTIONIEREN SOLL,**dann bitte Tel. **27310-12****T. & Ing. W. Oertli**, Fabrik automat. Heizungsanlagen **Merkurstr. 43 Zürich 7.**Wir führen vollautomatische Oelfeuerungen **QUIET MAY**, sowie automatische Kohlenfeuerungen **WV**. Sind demzufolge in der Lage für Ihr Objekt die für Ihre Verhältnisse bestgeeignetsten Vorschläge zu unterbreiten. Unsere Spezial-Ingenieure beraten Sie gerne kostenlos.die **ideale**
Verglasungsmasse
für Eisenfenster**STOPSTARA****PLÜSS-STAUER A.-G., OFTRINGEN**
TELEPHON 73.544



Der Dummste merkt es bald, dass wir Europäer nicht die „Hellsten“ sind. Wir entwickeln eine Wissenschaft und eine Technik mit unendlicher Mühe und viel Geld, bringen eine Erfindung um die andere hervor — wenn die Kinderkrankheiten überwunden sind und alles auf dem Punkt ist, dann kommt der Japaner, macht uns alles nach und unterbietet uns Europäer nach Kräften; er kann ja, denn er hat nichts für kostspielige Versuche und Patente ausgegeben!

Aber nicht nur in Japan hat es Japaner — auch in der Schweiz haben wir Leute mit einer Japaner-Mentalität. Sie lassen den Konkurrenten schuften und schaffen, erfinden, Versuche unternehmen, Erfahrungen sammeln. Und wenn dann eine Erfindung unter unendlicher Mühe eingeführt ist, dann kopieren sie frisch und fröhlich und sagen: „Ja, wir fabrizieren auch Laupersteine“!

Wenn es wenigstens noch gute Laupersteine wären! Aber wie oft hat ein Architekt oder Baumeister die

grössten Tänze, weil der Lieferant ihm ein schändliches Surrogat lieferte: Steine, die auf dem Bauplatz wie Glas in Stücke gehen, Risse und Ausblühungen, die sich in der Decke bilden, Schadenersatz-Ansprüche, Expertisen, Schwierigkeiten ohne Ende!

Sichern Sie sich vor unsern schweizerischen Japanern, indem Sie für Ihr gutes Geld auch den guten, bruchfesten, tragkräftigen, salpeterfreien Original-Lauperstein verlangen:

Sie erkennen ihn daran, dass das Wort „LAUPER“ in jedem Stein eingegraben ist!

Verkaufsbureau für die Schweiz:

Baumaterial A. G., Biel

