

Zeitschrift: Schweizerische Bauzeitung
Herausgeber: Verlags-AG der akademischen technischen Vereine
Band: 105/106 (1935)
Heft: 22

Werbung

Nutzungsbedingungen

Die ETH-Bibliothek ist die Anbieterin der digitalisierten Zeitschriften auf E-Periodica. Sie besitzt keine Urheberrechte an den Zeitschriften und ist nicht verantwortlich für deren Inhalte. Die Rechte liegen in der Regel bei den Herausgebern beziehungsweise den externen Rechteinhabern. Das Veröffentlichen von Bildern in Print- und Online-Publikationen sowie auf Social Media-Kanälen oder Webseiten ist nur mit vorheriger Genehmigung der Rechteinhaber erlaubt. [Mehr erfahren](#)

Conditions d'utilisation

L'ETH Library est le fournisseur des revues numérisées. Elle ne détient aucun droit d'auteur sur les revues et n'est pas responsable de leur contenu. En règle générale, les droits sont détenus par les éditeurs ou les détenteurs de droits externes. La reproduction d'images dans des publications imprimées ou en ligne ainsi que sur des canaux de médias sociaux ou des sites web n'est autorisée qu'avec l'accord préalable des détenteurs des droits. [En savoir plus](#)

Terms of use

The ETH Library is the provider of the digitised journals. It does not own any copyrights to the journals and is not responsible for their content. The rights usually lie with the publishers or the external rights holders. Publishing images in print and online publications, as well as on social media channels or websites, is only permitted with the prior consent of the rights holders. [Find out more](#)

Download PDF: 11.01.2026

ETH-Bibliothek Zürich, E-Periodica, <https://www.e-periodica.ch>

SCHWEIZERISCHE BAUZEITUNG

WOCHENSCHRIFT FÜR ARCHITEKTUR / INGENIEURWESEN / MASCHINENTECHNIK

REVUE POLYTECHNIQUE SUISSE

ORGAN DES SCHWEIZERISCHEN INGENIEUR- UND ARCHITEKTEN-VEREINS
UND DER GESELLSCHAFT EHEMAL. STUDIERENDER DER EIDG. TECHN. HOCHSCHULE
GEGRÜNDET 1883 VON ING. A. WALDNER / HERAUSGEGEBEN VON ING. C. JEGHER

Vereins-Mitglieder, beim Verlag: Schweiz 32 Fr.,
Ausland 40 Fr. jährl.; Nicht-Mitglieder: Schweiz
40 Fr.; Ausland 50 Fr., postamtlich abonniert
40 Fr. zuzüglich Gebühren. / Einzel-Nr. 1 Fr.

VERLAG C. & W. JEGHER, ZÜRICH
Dianastrasse 5 / Postdeck VIII 6110
Telephon: 34.507 ■ In Kommission
bei Rascher & Cie., Zürich u. Leipzig

Inserate durch die A.-G. der Unternehmungen
RUDOLFMOSSE, Zürich, Basel. / Die
viergespaltene Colonelzeile 50 Cts., Titelseite
80 Cts., ausländ. Anzeigen 60 Cts., Titelseite 1 Fr.

SCHWEIZ. OELFEUERUNG



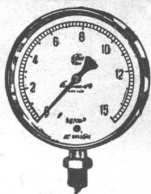
Cuenod

ÜBER 4000 BRENNER IN DER SCHWEIZ

FABRIK:
GENÈVE

FILIALEN

ZÜRICH, LÖWENSTRASSE 3, SIHLPORTE, TELEPHON 56844.
BERN, MORILLONSTRASSE 4, TELEPHON 27857.
BASEL, MARGARETHENSTRASSE 72, TELEPHON 23115.
LUZERN, BUNDESPLATZ 14, TELEPHON 24157.

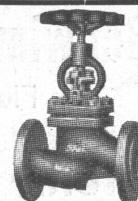


Manometer A.-G., Zürich, Armaturen-Fabrik

(vormals Schäffer & Budenberg, Filiale Seebach, ständige Fabrikation seit 1893)

Manometer, Thermometer, Dynamometer

mit und ohne Registrierung, für jeden Zweck, bewährteste Konstruktionen, genau und zuverlässig.
Dampfventile, Hähne aller Art, Wasserstände, Schutzgläser,
Pumpen, Injektoren, Elevatoren, Kondensstöpfe u. a.



GLASDACH

KITTLOS MIT BLEIBANDEN

Ausführung auf Holz, Eisen und Beton
Umdecken gekitteter Glasdächer

JAKOB SCHERRER ZÜRICH 2
Allmendstrasse 5/7 Telephon 57.980

BERCHTOLD & CO.

THALWIL

TEL. 920.501



HEIZUNG

WARMWASSER
LÜFTUNG

PROJEKTE U. BERATUNG KOSTENLOS
BESTE REFERENZEN

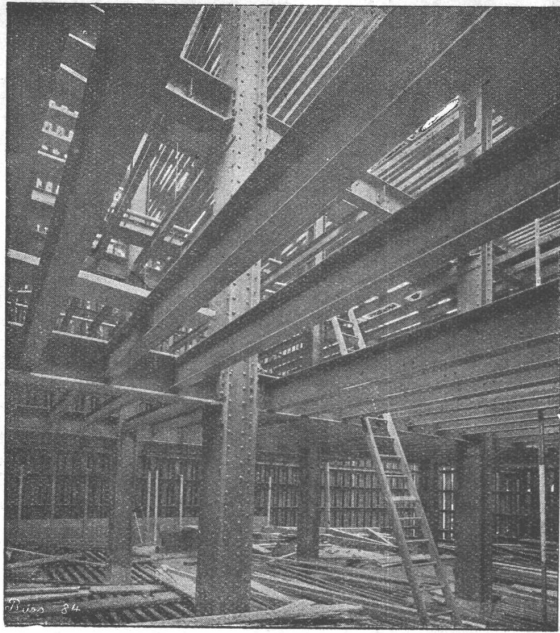
Durch

PLASTIMENT

zum Qualitätsbeton!

KASPAR WINKLER & CO. ZÜRICH-ALTSTETTEN. TEL. 55343

Beachten Sie die Inserenten für die kantonalen Verwaltungsgebäude Zürich.



Tresorkonstruktion eines Bankgebäudes

STAHL- HOCHBAU

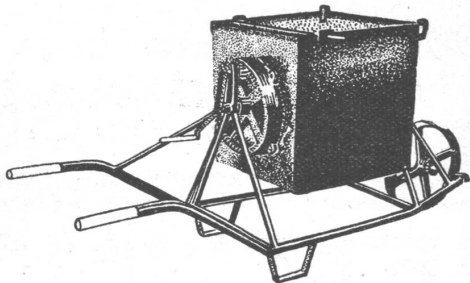
**BUSS &
BASEL**

Schwimm - Baggermaschinen

für Fluss- und Kanalbaggerungen

Klein - Mischer für Handbetrieb

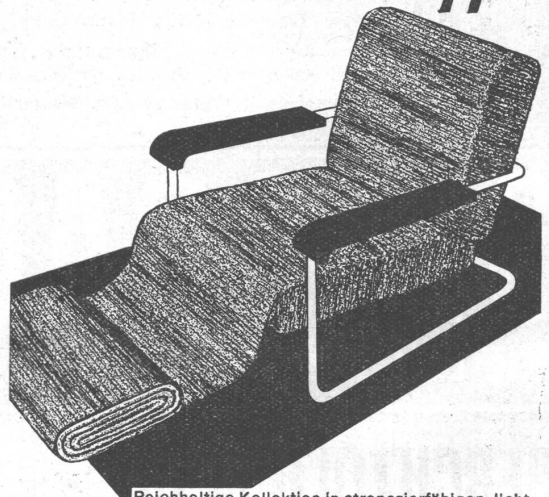
für Beton, Pflaster, Teer, Asphalt



Osterwalder, Frauenfeld

Maschinenfabrik und Giesserei

Möbelstoffe



Reichhaltige Kollektion in strapazierfähigen, leichten Qualitätstoffen, sowie zahlreiche Neuheiten in Handgeweben für Möbelbezüge. Für handgewobene Stoffe verlangen Sie unsere reichhaltige Spezialkollektion.

Schoop & Co.

Zürich 1, Usterstraße 5, Telefon 34.610



Wallerdichte Beläge

Spezial-Unternehmen:

Frick-Glass, Zürich-Altstetten

Charles Chopard, Zürich,

Bahnhofstr. 72

Ingenieurbureau für Hoch- und Tiefbauten

Beton — Eisenbeton — Stahl — Holz
Verbundkonstruktionen

Gesellschaft der L. von Roll'schen Eisenwerke, Gerlafingen

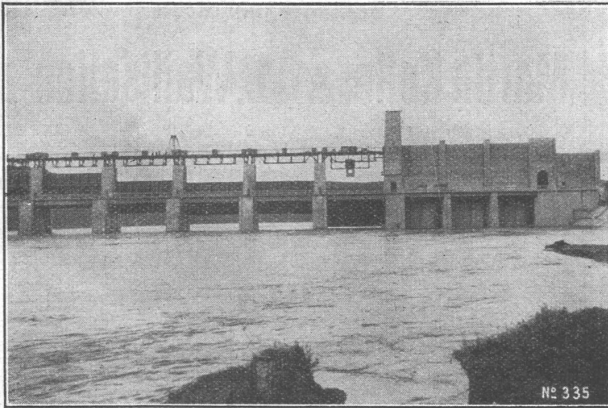
Gegründet 1823

Werk „Giesserei Bern“

Gegründet 1823

in Bern

Konstruktionswerkstätten,
Eisengiesserei



Stauwehr Alcalá del Río im Guadalquivir, Spanien

Schützenanlagen und Wehreinrichtungen

Hebezeuge
Eisenbahnmaterial
Zahnradbahnmaterial
Standseilbahnen
Kabelbaggeranlagen
Allgem. Maschinenbau



Telegramme: Giesserei Bern

Telephon: 25.066

DIPL. ING. B. TERNER, ZÜRICH

STAMPFENBACHSTRASSE 52

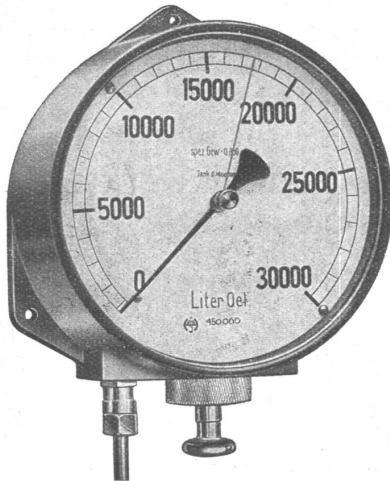
TELEPHON 46932

INGENIEURBUREAU FÜR EISENBETON-,
STAHL- UND HOLZKONSTRUKTIONEN

Schlacken- und Bimsplatten**Armierete Betonhourdis****Deckenhohlkörper** aus Schlacken- und Bimsbeton**Armierete Bimsdielen****Schilfrohrzellen****Trockene Auffüllschlacke****Bimskies****GUSS-BAUSTEIN-FABRIK ZÜRICH A.-G.**

Fraumünsterstrasse 14

Telephon 38.087

**Flüssigkeits-Messung
heute kinderleicht!**

Dieser einfache, einzigartige Haenni-Flüssigkeitsstand-
messer zeigt den Inhalt in Wasser-Reservoirs, Oel-
und Benzin-Behältern mit 1% Genauigkeit an.

Nähere Orientierung, Pläne und Offerte durch

HAENNI & CIE AG. JEGENSTORF

Manometer-, Thermometer- und Armaturen-Fabrik

WEITERE HAENNI-SPEZIALINSTRUMENTE:

Manometer aller Art, Hydrometer, Thermometer und Hy-
grometer, Druck- und Temperaturschreiber, Thermostaten
u. Manostaten, Haushalts-Thermometer „Thermofix“.

BIBER

Seit 30 Jahren anerkannt bestes und billigstes

Mörteldichtungsmittel

gegen Erdfeuchtigkeit, Grundwasser,
Schlagregen etc.

Martin Keller & Co., Wallisellen-Zürich

Inhaber: MARTIN KELLER & HARTWIG HÜBNER — TELEPHON 932.114

F. HUG BODENBELÄGE AG

LAVATERSTRASSE 44-46 / TELEFON 36.981

ZÜRICH 2

Ausführung von speziell gut isolierenden Unter-
lagsböden im Kantonalen Verwaltungsgebäude-
Neubau Walche, Zürich.

Erstellung von Steinholzböden und Wand- und
Boden-Plattenbeläge.

ACCUMULATOREN-FABRIK OERLIKON

**Stationäre und transportable Accumulatoren
kleinster bis grösster Leistung für alle
Verwendungszwecke**

Blei-Batterien

in Holzkästen, Glas- u. Hartgummigefässen mit

Grossoberflächenplatten

Panzerplatten (Ironclad)

Gitter- und Masseplatten

Alkalische Batterien

in Stahlzellen mit

Nickel-, Eisen- oder

Nickel-Cadmium-

Elektroden

J. Sessler, Zürich 7

Eisenbauwerkstätte

Tel. 20.485, Hegibachstr. 52/58

Metallarbeiten und
Schlosserarbeiten
Türen- und Fensterbau

STAUB & WÄCHTER

Zentralheizungen und sanitäre Anlagen

ZÜRICH

Feldeggstrasse 38

Tel. 29.031

*Ersteller der Heizung
im Turmhaus*

Treppenhausfenster in

Luxferglashohlsteinen

D. R. P.

Schweizer Patent

Robert Looser & Cie, Zürich

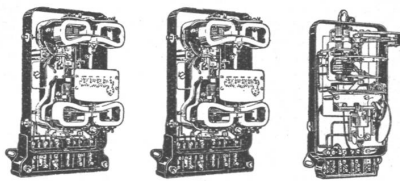
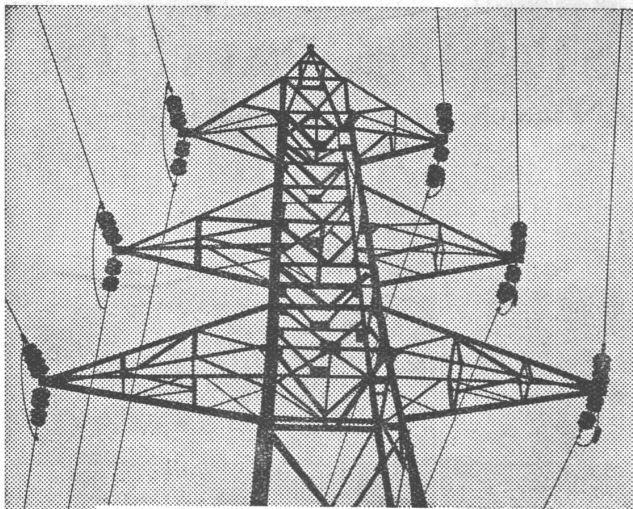
Luxferglasbau

E. RATHGEB, dipl. Ing., ZÜRICH

Stampfenbachstrasse 63

Telephon 28.992

Ingenieurarbeiten der Eisenbetonkonstruktionen von Bau-
block Stampfenbachstrasse der kantonalen Verwaltungs-
gebäude Zürich



Annen, Zürich

Für die Verrechnung hochgespannter Energie mit aller wünschenswerten Genauigkeit benützt man die L & G-Messgruppe, bestehend aus 2 Präzisionszählern Type FFP3 und 1 Grenzleistungsschalter RD8w, geeignet zum Anschluss an Präzisionswandler.

LANDIS & GYR A.-G. ZUG

In-328



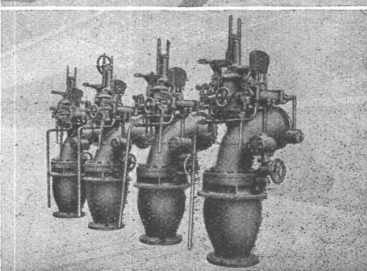
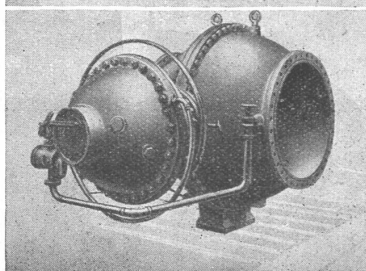
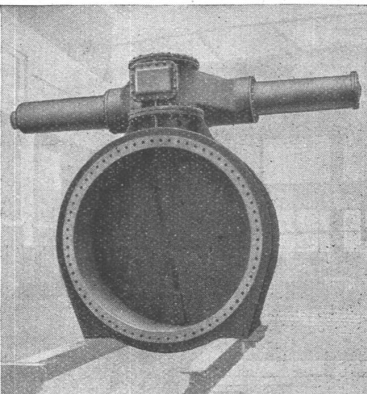
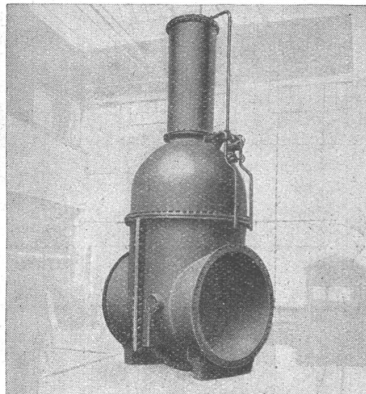
*Menschen
im
Hotel:*

Der Sparsame . . .
Jeder Rappen zählt: Luxus ist Leichtsinn, wenn er - teuer erkauft ist! . . . Ein billiges Zimmer? . . . Sieht aber gar nicht billig aus: Telefon, Zentralheizung, Warmwasser . . . Na, die Rechnung wird sich sehen lassen können! . . . Das kann sie! Bei der Rechnung, - kommt der Gast, weiß Gott!, auf seine Rechnung! . . . Das Alles - und noch viel mehr - finden Sie im

Hotel Habis-Royal
ZÜRICH, BAHNHOF-PLATZ



GESELLSCHAFT DER **VON ROLL** SCHEN EISENWERKE
WERK : **EISENWERK KLUS** IN KLUS KT. SOLOTHURN



Oben: Keilschieber 2500 mm Nennweite, 7 at Druck, für ein Kraftwerk in Spanien. — Unten: Drehschieber 1500 mm Nennweite, 15 at Druck, für ein automatisches Kraftwerk in Deutschland.

Oben: Drosselklappe 3200 mm Nennweite. Anlage in der Schweiz. Unten: Schnellschluss-Schieber 45 at Druck, Pumpspeicherwerk in Italien.

Abschlussorgane:

Keilschieber
Parallelschieber
Ringschieber
Drehschieber
Düsenventile

**Drosselklappen für Wasser-
kraft- und Pumpspeicherwerke**
insbesondere für:

Turbinen- od. Pumpenabschlüsse
Verteillorgane
Automatische Rohrabschlüsse
**Stollenabschlussorgane oder für
Freilauf und Grundablässe von
Stauseen**