

Zeitschrift: Schweizerische Bauzeitung
Herausgeber: Verlags-AG der akademischen technischen Vereine
Band: 105/106 (1935)
Heft: 19

Werbung

Nutzungsbedingungen

Die ETH-Bibliothek ist die Anbieterin der digitalisierten Zeitschriften auf E-Periodica. Sie besitzt keine Urheberrechte an den Zeitschriften und ist nicht verantwortlich für deren Inhalte. Die Rechte liegen in der Regel bei den Herausgebern beziehungsweise den externen Rechteinhabern. Das Veröffentlichen von Bildern in Print- und Online-Publikationen sowie auf Social Media-Kanälen oder Webseiten ist nur mit vorheriger Genehmigung der Rechteinhaber erlaubt. [Mehr erfahren](#)

Conditions d'utilisation

L'ETH Library est le fournisseur des revues numérisées. Elle ne détient aucun droit d'auteur sur les revues et n'est pas responsable de leur contenu. En règle générale, les droits sont détenus par les éditeurs ou les détenteurs de droits externes. La reproduction d'images dans des publications imprimées ou en ligne ainsi que sur des canaux de médias sociaux ou des sites web n'est autorisée qu'avec l'accord préalable des détenteurs des droits. [En savoir plus](#)

Terms of use

The ETH Library is the provider of the digitised journals. It does not own any copyrights to the journals and is not responsible for their content. The rights usually lie with the publishers or the external rights holders. Publishing images in print and online publications, as well as on social media channels or websites, is only permitted with the prior consent of the rights holders. [Find out more](#)

Download PDF: 15.01.2026

ETH-Bibliothek Zürich, E-Periodica, <https://www.e-periodica.ch>

SCHWEIZERISCHE BAUZEITUNG

WOCHENSCHRIFT FÜR ARCHITEKTUR / INGENIEURWESEN / MASCHINENTECHNIK
REVUE POLYTECHNIQUE SUISSE

ORGAN DES SCHWEIZERISCHEN INGENIEUR- UND ARCHITEKTEN-VEREINS
UND DER GESELLSCHAFT EHEMAL. STUDIERENDER DER EIDG. TECHN. HOCHSCHULE
GEGRÜNDET 1883 VON ING. A. WALDNER / HERAUSGEGEBEN VON ING. C. JEGHER

Vereins-Mitglieder, beim Verlag: Schweiz 32 Fr.,
Ausland 40 Fr. jährl.; Nicht-Mitglieder: Schweiz
40 Fr.; Ausland 50 Fr., postamtlich abonniert
40 Fr. zuzüglich Gebühren. / Einzel-Nr. 1 Fr.

VERLAG C. & W. JEGHER, ZÜRICH
Dianastrasse 5 / Postdeck VIII 6110
Telephon: 34.507 ■ In Kommission
bei Rascher & Cie., Zürich u. Leipzig

Inserate durch die A.-G. der Unternehmungen
RUDOLFMOSSE, Zürich, Basel. / Die
viergespaltene Colonelzeile 50 Cts., Titelseite
80 Cts., ausländ. Anzeigen 60 Cts., Titelseite 1 Fr.

F. Bender.

BAU
BESCHLÄGE

ZÜRICH, OBERDORFSTRASSE 9 U. 10 - TEL.: 27.192

Aufzüge Lerch

für Briefe, Speisen, Waren
erstellt
Aug. Lerch, Zürich
Oetenbachgasse 5 Tel.: 33.000

Bau- und
Dekorations-
Metalle
in allen Profilen
Schweissdraht



Métaux de
Construction
et de Décoration
en tous Profils
Baguettes de soudage

Muster zu Diensten

Échantillons à disposition

KESSEL
RADIATOREN FÜR ZENTRALHEIZUNGEN

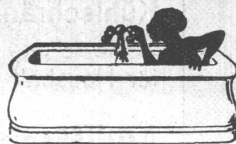
STREBEL

FABRIK und BUREAUX: ROTHRIST (Aargau) - ZÜRICH, Flüelastr. 19

Benz & Co

SANITÄRE ANLAGEN
ZENTRALHEIZUNGEN

Glarus **Zürich** Wattwil



Projekte
Ausführungen
Expertisen

Gummiboden - Beläge

Marke „Sucoflor“



in Platten und Bahnen, uni und marmoriert
der ideale Belag für Fussböden und Treppen



SUHNER & CO. HERISAU

Gummiwerke - Telephon 55

Lieferung und Verlegung durch einschlägige Wiederverkäufer • Bezugsquellen-Nachweis

ZENT - Zentralheizungs-Anlagen

sind Schweizer Qualitäts-Arbeit für
SchweizerWetterverhältnisse hergestellt
Was das in der Praxis bedeutet, wissen
Sie selbst am besten

ZENT

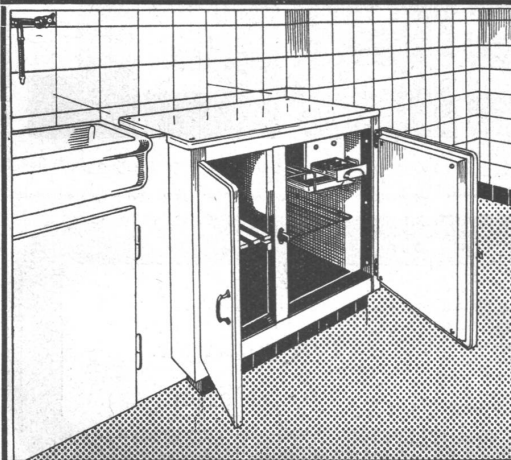
*Heizkessel
und
Radiatoren*

ZENT AG · BERN



Uhren sind überall am Platz.

„FAVAG“ Fabrik Elektrischer Apparate A. G., Neuenburg



Die vollautomatische

Zentral-Kühlanlage,

das Erfordernis jedes modernen Wohnhauses!

Billiger als Einzelkühlschränke!

Grösste Zuverlässigkeit und Wirtschaftlichkeit!

Kühlschränke und Kühlanlagen

mit Brown Boveri-Kühlautomat

für Haushalt und Gewerbe jeder Art und Grösse!

Audiffren Singrün Kältemaschinen AG Basel

Charles Chopard, Zürich,

Bahnhofstr. 72

Ingenieurbureau für Hoch- und Tiefbauten

Beton — Eisenbeton — Stahl — Holz
Verbundkonstruktionen

Gesellschaft der L. von Roll'schen Eisenwerke, Gerlafingen

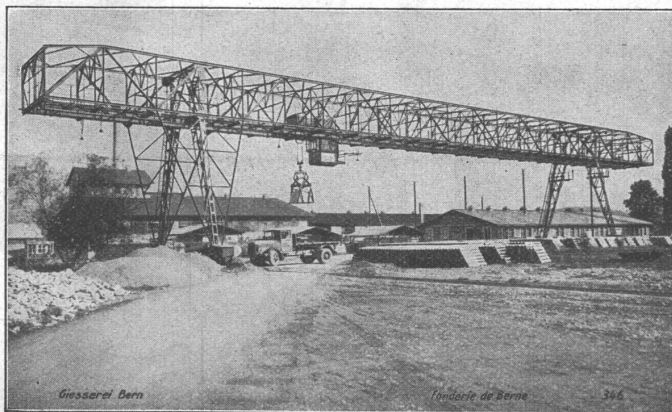
Gegründet 1823

Werk „Giesserei Bern“

Gegründet 1823

in Bern

Konstruktionswerkstätten,
Eisengiesserei



Verladebrücke, totale Brückenlänge 73,5 m, Spannweite 50 m, Tragkraft 6,5 t,
zum Umschlag von Sand und Kies und Transport von Röhren und Formsteinen.

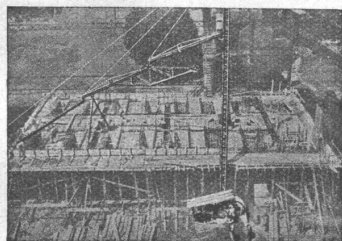
Hebezeuge

Schützenanlagen und
Wehreinrichtungen
Eisenbahnmaterial
Standseilbahnen
Zahnradbahnmaterial
Kabelbaggeranlagen
Allgem. Maschinenbau



Telegramme: Giesserei Bern

Telephon: 25.066



BAUMASCHINEN

für alle Anwendungsgebiete liefern
als Spezialität in besten Konstruk-
tionen zu zeitgemässen Preisen

ROBERT AEBI & CIE., A.-G., ZÜRICH

Telephon 31.750

Ingenieurbureau und Maschinenfabrik

Telephon 31.750

Zweigniederlassung in Zollikofen/Bern

Wetterfeste Fassadenanstriche

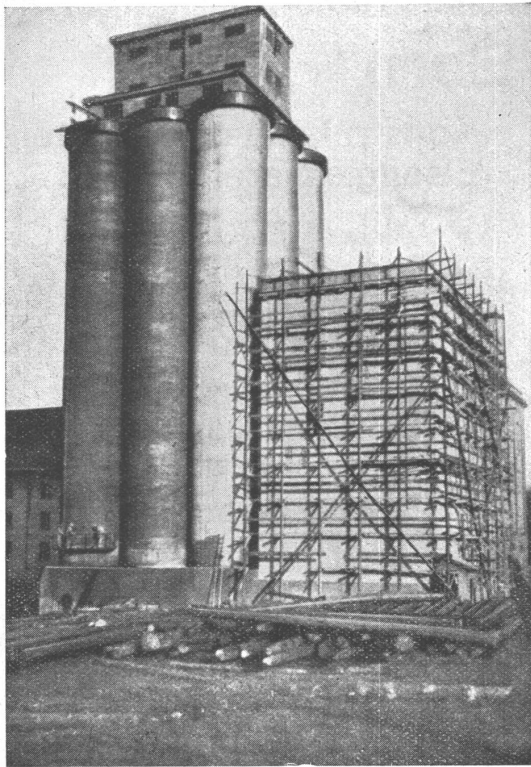
mit Produkten und nach Verfahren

der Firma

Kasp. Winkler & Cie., Zürich 9

Telephon 55.343

Geerenweg 9



Mühle Malters.

Dichtender **Sika**-Zementmilchanstrich an 9 Getreide-Silos.

Conservado Mineralfarben

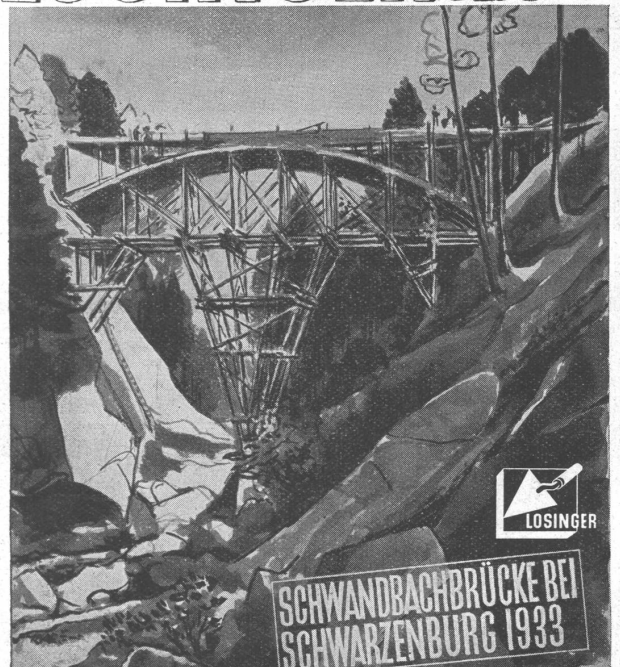
sind wetterfest und dauerhaft.

**Rolladen
Kipptore**

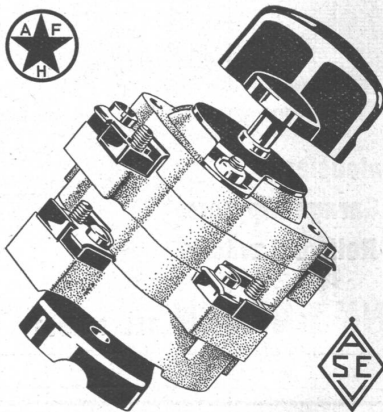
**Rolladenfabrik
A. Griesser & Aadorf**

FILIALEN:
BASEL
 Gundeldingerstr. 432
 Tel. S. 9849
LAUSANNE
 Place St. Francois 5
 Tel. 33.272
ZÜRICH
 Militärstrasse 108
 Tel. 37.398

LOSINGER & CO



BRÜCKEN IN EISENBETON

ADOLF FELLER A.G. HORGEN**FABRIK ELEKTRISCHER APPARATE****Paketschalter****10 A., 500 V.**

von unerreichter Haltbarkeit, mit hoher Schaltleistung;
für Einbau und Aufbau.

**Illustrierter Sonderprospekt
zu Diensten!**

Heizkörper mit kleinstem Raumbedarf

unbegrenzte Haltbarkeit



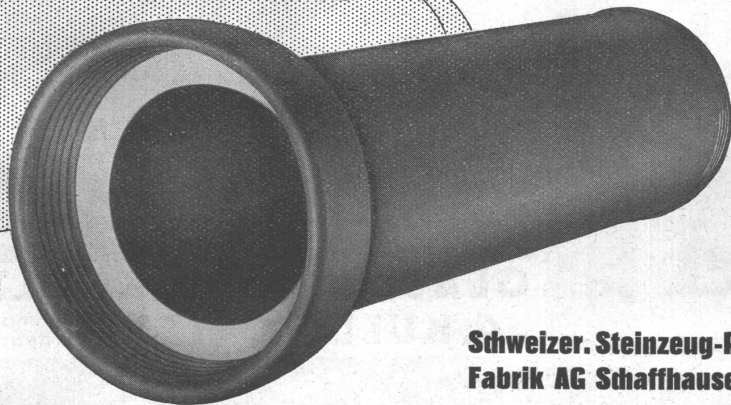
kein Anstrich

kürzest bekannte Anheizzeit

**OEDERLIN
Kupfer-
Radiatoren**

behalten ihren Metallwert, der nie verloren geht, und vereinigen derart viele Vorzüge, dass bei Einbau oder Neuinstallation einer Zentralheizung im eigenen Interesse Offerte eingeholt werden sollte.

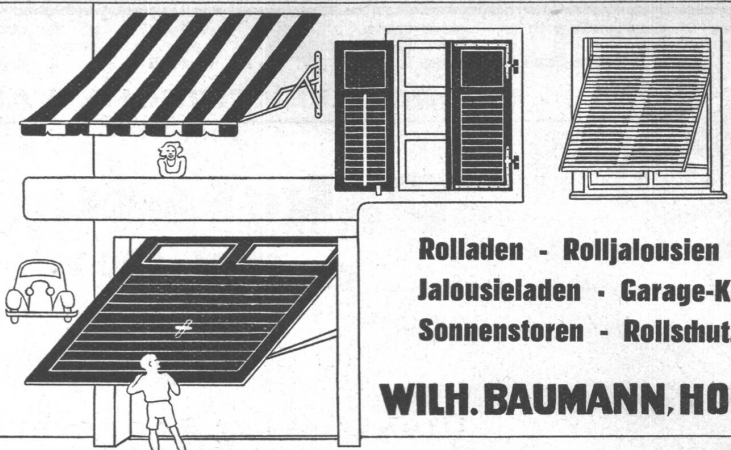
**A.G.OEDERLIN & CIE
BADEN / SCHWEIZ**

STEINZEUG

hochsäurefest
frostsicher
glatte Oberfläche
höchster Widerstand gegen Abstrich
hohe Druckfestigkeit

Schweizer. Steinzeug-Röhren-
Fabrik AG Schaffhausen

Steinzeugfabrik Embrach AG
Embrach



Rolladen - Rolljalousien
Jalousieladen - Garage-Kipptore
Sonnenstoren - Rollschutzwände

WILH. BAUMANN, HORGEN TEL. 924057



Eternit -Wellplatten

Für Eindeckung und Verkleidung von Hallenbauten. Grosse Festigkeit, Dauerhaftigkeit, Rostfreiheit. Gute architektonische Wirkung.

Eternit Niederurnen Tel. 41.555



Die Kraft beherrscht nur wer sie messen kann.
Hænni-Manometer garantieren unbedingte Sicherheit.

HAENNI & CIEAG. JEGENSTORF

Manometer-, Thermometer- und Armaturen-Fabrik

WEITERE HAENNI-SPEZIALINSTRUMENTE:
Manometer aller Art, Hydrometer, Thermometer und Hygrometer, Druck- und Temperaturschreiber, Thermostaten u. Monostaten, Haushalts-Thermometer „Thermofix“.



GLASDÄCHER
in kittlosem System „KULLY“

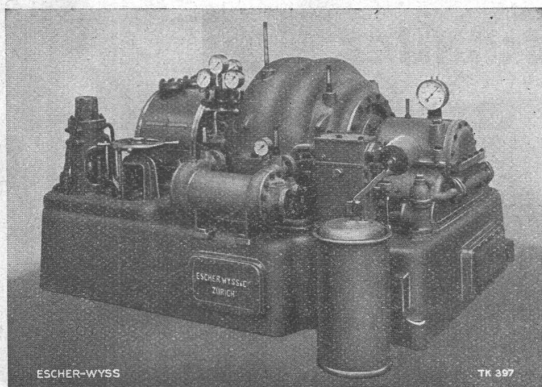
GLASDACHWERKE OLTEN
A. KULLY, OLTEN Gegründet 1854
Telephon 20.56

EWAG

ESCHER-WYSS

EWAG

Turbo-Gebläse und Turbo-Kompressoren



Koks-Gasgebläse mit Dampfturbinenantrieb

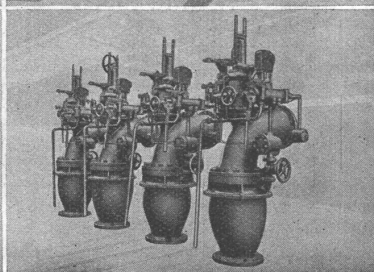
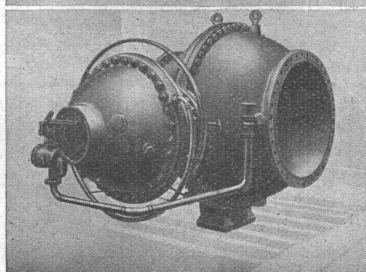
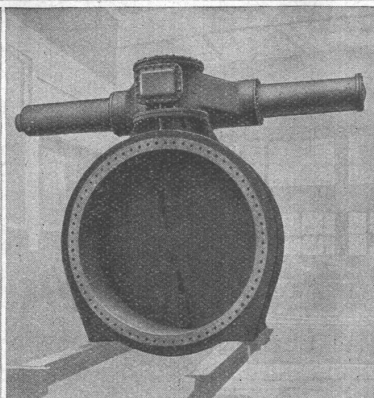
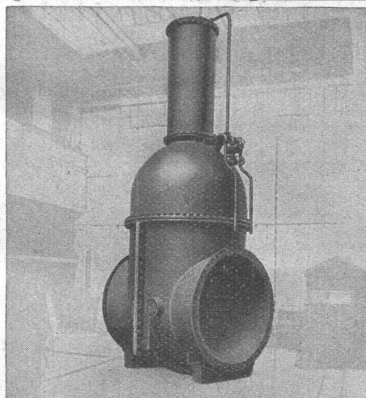
mit automatischen Regulier-Vorrichtungen für alle Verwendungszwecke der chemischen Industrie und der Gaswerke

ESCHER WYSS MASCHINENFABRIKEN AKTIENGESellschaft ZÜRICH

8/35



GESELLSCHAFT DER **L. VON ROLL** SCHEN EISENWERKE
 OOOOOO WERK : **EISENWERK KLUS** IN KLUS KT. SOLOTHURN



Oben: Keilschieber 2500 mm Nennweite, 7 at Druck, für ein Kraftwerk in Spanien. — Unten: Drehschieber 1500 mm Nennweite, 15 at Druck, für ein automatisches Kraftwerk in Deutschland.

Oben: Drosselklappe 3200 mm Nennweite. Anlage in der Schweiz. Unten: Schnellschluss-Schieber 45 at Druck, Pumpspeicherwerk in Italien.

Abschlussorgane:

Keilschieber
 Parallelschieber
 Ringschieber
 Drehschieber
 Düsenventile

Drosselklappen für Wasserkraft- und Pumpspeicherwerke insbesondere für:

Turbinen- od. Pumpenabschlüsse
 Verteilorgane
 Automatische Rohrabschlüsse
 Stollenabschlussorgane oder für Freilauf und Grundablässe von Stauseen

OERLIKON



Der neue Motorschutzschalter Sd 51 und Sh 51

mit Ueberlastschutz
durch Thermoauslöser,

mit Kurzschlussicherung
durch eingebaute Sicherungen

mit Betätigung durch Druckknöpfe oder Handhebel

gibt bei niedrigsten Anschaffungskosten den

besten Schutz Ihrer Motoren.



Die ideale Linoleumunterlage
KORKMENT
wurde nochmals verbilligt:

Fr.	10.50	8.—	7.—	4.25
Jahr	1930	1932	1934	1935
Neu: Korkment 3 mm				3.75

4 mm dick per
m² verlegt
(ab 100 m²)
abzüglich
Mengen-
rabatte

Für jede Decke das richtige Kleid;

Beispiele preiswerter Kombinationen (ab 100 m²)

Eigenheime, Miethäuser: Ladenlokale, Bureaux: Schulhäuser, Kirchen:

Jaspé II	ca. 2,4 mm	Fr. 8.55	Marmolino	ca. 4,5 mm	Fr. 15.—	Kork, farbig	ca. 7 mm	Fr. 10.60
Korkment	ca. 3 mm	Fr. 3.75	Korkment	ca. 4 mm	Fr. 4.25	Korkment	ca. 3 mm	Fr. 3.75
Belag verlegt ca. 5,4 mm			Fr. 12.30			Belag verlegt ca. 8,5 mm		
			Fr. 19.25			Belag verlegt ca. 10 mm		
			Fr. 14.35					

VORZÜGE: geruchlos, flächenbeständig, schalldämpfend, fusswarm, dauerhaft

Die allgemeine Bewährungsgarantie für unser Linoleum erstreckt sich ebenfalls auf unsere Korkmentunterlage, nicht aber auf Unterlagen mit elastischer Oberfläche fremder Herkunft.

Seit 1933 wurden in der Schweiz über 100 000 Quadratmeter Korkment mit vollem Erfolg durch die Linoleumfachgeschäfte verlegt. Diese erprobte Unterlage enttäuscht Sie nicht.

Referenzprospekt durch die **LINOLEUM A.-G. GIUBIASCO**, Verkaufszentrale Zürich