

Zeitschrift: Schweizerische Bauzeitung
Herausgeber: Verlags-AG der akademischen technischen Vereine
Band: 105/106 (1935)
Heft: 16

Werbung

Nutzungsbedingungen

Die ETH-Bibliothek ist die Anbieterin der digitalisierten Zeitschriften auf E-Periodica. Sie besitzt keine Urheberrechte an den Zeitschriften und ist nicht verantwortlich für deren Inhalte. Die Rechte liegen in der Regel bei den Herausgebern beziehungsweise den externen Rechteinhabern. Das Veröffentlichen von Bildern in Print- und Online-Publikationen sowie auf Social Media-Kanälen oder Webseiten ist nur mit vorheriger Genehmigung der Rechteinhaber erlaubt. [Mehr erfahren](#)

Conditions d'utilisation

L'ETH Library est le fournisseur des revues numérisées. Elle ne détient aucun droit d'auteur sur les revues et n'est pas responsable de leur contenu. En règle générale, les droits sont détenus par les éditeurs ou les détenteurs de droits externes. La reproduction d'images dans des publications imprimées ou en ligne ainsi que sur des canaux de médias sociaux ou des sites web n'est autorisée qu'avec l'accord préalable des détenteurs des droits. [En savoir plus](#)

Terms of use

The ETH Library is the provider of the digitised journals. It does not own any copyrights to the journals and is not responsible for their content. The rights usually lie with the publishers or the external rights holders. Publishing images in print and online publications, as well as on social media channels or websites, is only permitted with the prior consent of the rights holders. [Find out more](#)

Download PDF: 23.01.2026

ETH-Bibliothek Zürich, E-Periodica, <https://www.e-periodica.ch>

SCHWEIZERISCHE BAUZEITUNG

WOCHENSCHRIFT FÜR ARCHITEKTUR / INGENIEURWESEN / MASCHINENTECHNIK

REVUE POLYTECHNIQUE SUISSE

ORGAN DES SCHWEIZERISCHEN INGENIEUR- UND ARCHITEKTEN-VEREINS
UND DER GESELLSCHAFT EHEMAL. STUDIERENDER DER EIDG. TECHN. HOCHSCHULE
GEGRÜNDET 1883 VON ING. A. WALDNER / HERAUSGEGEBEN VON ING. C. JEGHER

Vereins-Mitglieder, beim Verlag: Schweiz 32 Fr.,
Ausland 40 Fr. jährl.; Nicht-Mitglieder: Schweiz
40 Fr.; Ausland 50 Fr., postamtlich abonniert
40 Fr. zuzüglich Gebühren. / Einzel-Nr. 1 Fr.

VERLAG C. & W. JEGHER, ZÜRICH
Dianastrasse 5 / Postdeck VIII 6110
Telephon: 34.507 ■ In Kommission
bei Rascher & Cie., Zürich u. Leipzig

Inserate durch die A.-G. der Unternehmungen
RUDOLF MOSSE, Zürich, Basel. / Die
viergespaltene Colonelzeile 50 Cts., Titelseite
80 Cts., ausländ. Anzeigen 60 Cts., Titelseite 1 Fr.

KESSEL
RADIATOREN FÜR ZENTRALHEIZUNGEN

STREBEL

FABRIK und BUREAUX: ROTHRIST (Aargau) - ZÜRICH, Flüelastr. 19

GLASDACH

KITTLOS MIT BLEIBANDEN

Ausführung auf Holz, Eisen und Beton
Umdecken gekitteter Glasdächer

JAKOB SCHERRER ZÜRICH 2

Allmendstrasse 5/7 Telephon 57.980

ZÜRICH

Dreikönigstr. 53
Telephon 38.192

BERN

Werdliweg 5
Tel.: 31.970

Tiefbohr- u. Baugesellschaft A.-G.

Sondierungen - Tiefbohrungen - Filterbrunnen - Automatische Heberleitungen -
Seeleitungen - Taucherarbeiten - Bohr-Pressbetonpfähle - Grundwasserabsenkung
für Fundationen - Kernbohrungen im Fels - Injektionen - Druckluft-Arbeiten

Klärung u. Reinigung von Wasser u. Abwasser

SPEZIALITÄT: Schnellfilter System Peter

PROJEKTE

Ueber 300 Anlagen ausgeführt

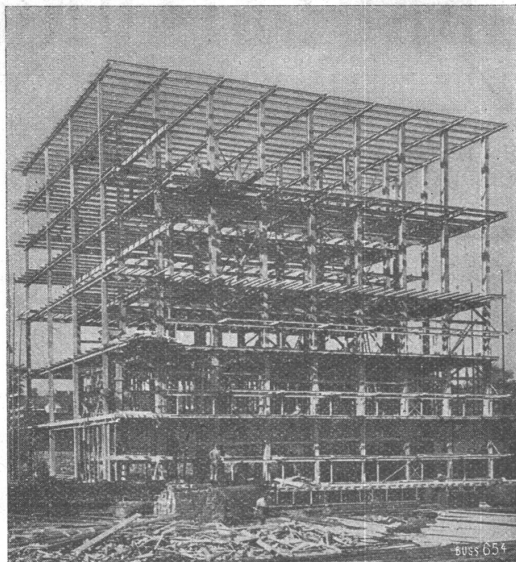
AUSFÜHRUNGEN

Sika
Abdichtungen

Altbewährt und zuverlässig



Elastische Anstriche



Stahlskelett des Kühlhauses im Bahnhof Basel.

STAHL- HOCHBAU

BUSS & BASEL



die anerkannt beste Lackfarbe der Welt
Hochglänzend und Matt

Generalvertreter für die Schweiz:
C. Hässig, St. Albanvorstadt 12, Basel

QUALITÄTSBETON

erzielt man durch schichtenweises
Einvibrieren mit dem

VIBROPIL

✚ 129 811 ✚

D. R. P. 491 477

BETONSTRASSEN

STAUMAUERN

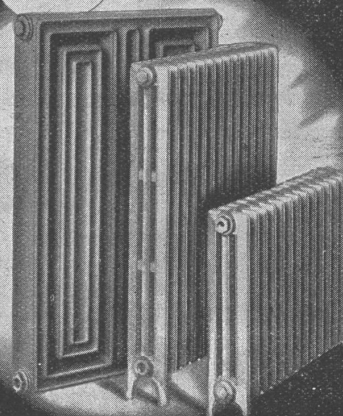
KANALVERKLEIDUNGEN

S.A. René May, Ing.; Av. de France, 66; Lausanne

mehr Wärme

Die modernen Radiatoren
HELIOS und COLUMBUS

EISENWERK KLUS KLUS KT. SOLOTHURN



Charles Chopard, Zürich,

Bahnhofstr. 72

Ingenieurbureau für Hoch- und Tiefbauten

— • —

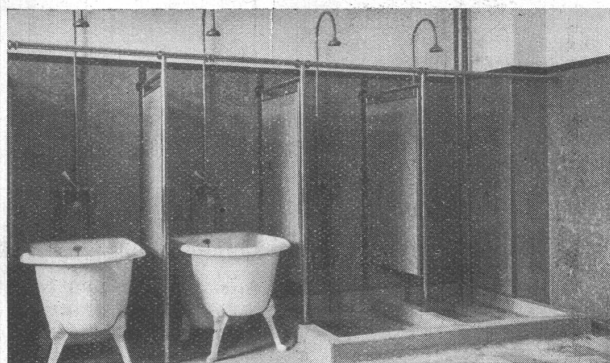
Beton — Eisenbeton — Stahl — Holz
Verbundkonstruktionen

Kirchen- Beleuchtung

für Bauten in modernen
und Stilformen. Über 50
Kirchen sind durch unsere
Erzeugnisse beleuchtet.
Verlangen Sie unsere dies-
bezügliche Referenzliste

B* A* C

TURGI

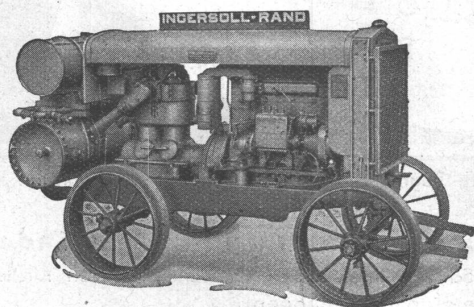


Graue Eternitplattenverkleidung eines Duschenraumes.

Eternit-Platten

Bester Wandschutz
gegen Nässe

Eternit Niederurnen Tel. 41.555



Rohölkompessor
20/26 PS.

Ingersoll-Rand

KOMPRESSOREN und
DRUCKLUFTWERKZEUGE

sind **unerreicht** in Leistung, Le-
bensdauer und Wirtschaftlichkeit.
Ein kostenloser, unverbindlicher
Versuch wird auch Sie überzeugen.

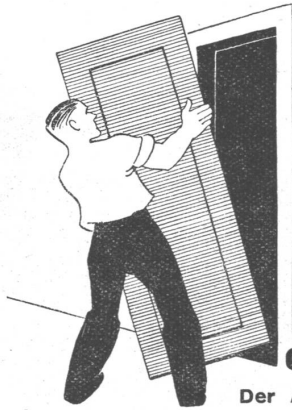
ROBERT AEBI & CIE., A.G., ZÜRICH
Ingenieurbureau-Maschinenfabrik Telephone 31.750



Wallerdichte Beläge

Spezial-Unternehmen:

Frick-Glass, Zürich-Altstetten



Haargenau

ohne Hobeln

Standard-Masse sparen!

Mauerlicht:

hoch 210 cm
Breite 1 : 70 cm
Breite 2 : 80 cm
Breite 3 : 90 cm

Futterlicht:

hoch 203 cm
Breite 1 : 63 cm
Breite 2 : 73 cm
Breite 3 : 83 cm

Der Anschläger braucht nicht lange zu fackeln; das Futter stimmt, die Verkleidungen stimmen, Drischübel u. Schwelle stimmen und natürlich wird der Türflügel haargenau passen! Weil der Architekt das Standard-Maß der Mauerlichtgröße vorschrieb, hat der Maurer dem Anschläger bestens in die Hand gearbeitet. Standard-Maße sparen Zeit, verhüten Fehler und Aergernisse. Mit Standard Maßen werden die Termine eingehalten und die Baukredite geschont!

Wir sind auf Standard-Serien spezialisiert und liefern deshalb gestemmte oder glatte Türen rasch, gut und äußerst kalkuliert!

OTTO MAURER, ZÜRICH
TÜRENFABRIK UND BAUSCHREINEREI
RÖSCHIBACHSTRASSE 1 TELEPHON 62.162



Cheminées

in **Marmor**
Keramik
Naturstein
Klinker

erstellen seit Jahren

Gustav
Bodmer & Cie
Zürich 8

Holbeinstr. 22 / Tel. 21.273

W. Goldenbohm
Zürich

Sanitäre Installationen

Dufourstrasse 47
Telephon 20.860 u. 24.775

Nässe, Schwamm, Rost und Angriffe von feuchtwarmen Säuredämpfen — gefürchtete Gegner jeder Konstruktion — schaden unsern aus

Spezialbeton hergestellten

montierbaren Eisenbeton-Sprossenfenstern, Oberlichtern und Glaswänden

absolut nichts: sie sind anpassungsfähig für Treppen- u. Gewächshäuser, Kühl- u. Schlachthäuser, Hallen, Gaswerke, Fabriken, Kirchen, Spitäler, usw.

Referenzen verlangen.

Spezialbeton A.-G.



Staad (St. Gallen)

TELEPHON 2134

Gummiboden - Beläge

Marke „Sucoflor“



in Platten und Bahnen, uni und marmoriert
der ideale Belag für Fussböden und Treppen



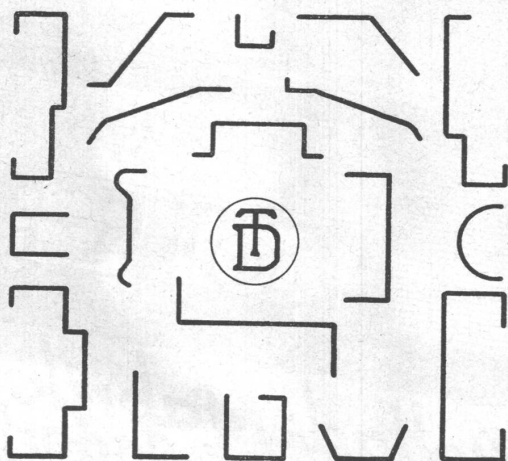
SUHNER & CO. HERISAU

Gummiwerke - Telephon 55

Lieferung und Verlegung durch einschlägige Wiederverkäufer • Bezugsquellen-Nachweis

**VEREINIGTE DRAHTWERKE A.G.
BIEL**

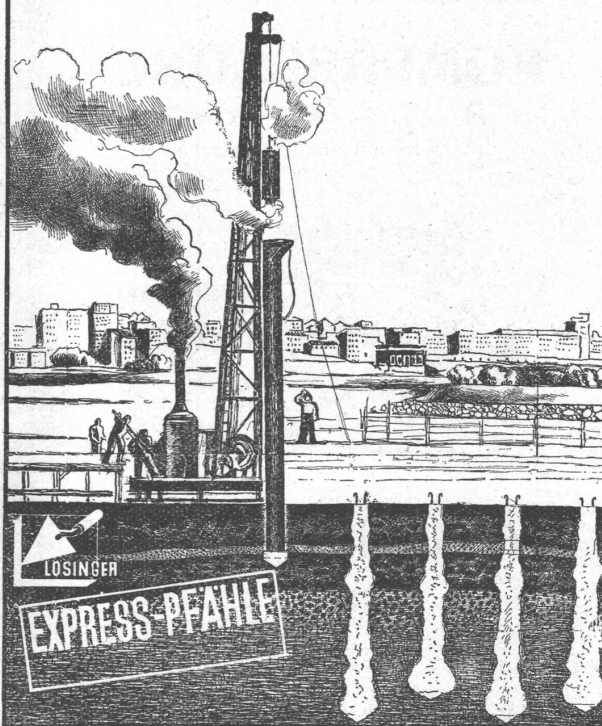
PROFILE FÜR DIE BAUKONSTRUKTION
UND SONSTIGE VERWENDUNGSZWECKE



PROFILÉS POUR LA CONSTRUCTION
ET AUTRES BUTS ANALOGUES

**TRÉFILIERIES RÉUNIES S.A.
BIENNE**

LOSINGER & CO



EMIL FISCHER

Steinindustrie

DOTTIKON

Telephon 14

MÄGENWILER-OTHMARSINGER

MUSCHELKALKSTEIN

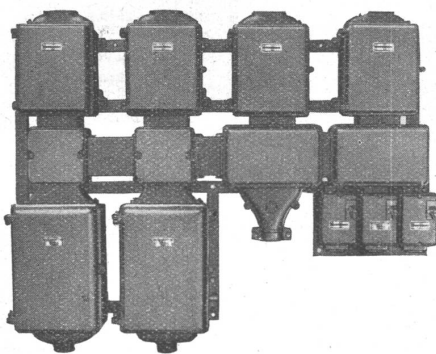
HAUSTEIN-

Arbeiten jeder Art

SPEZIALITÄT:

FASSADEN-VERKLEIDUNGEN

Blaugrüne und gelbliche Tönung



Spälti Söhne & Co

FABRIK ELEKTR. MASCHINEN UND APPARATE
REPARATURWERKSTÄTTEN

Zürich 5

TEL. 36.623

Vevey

TEL. 940

Gussgekapselte Verteilanlagen

Schalt-Apparate

Motorschutz-Schalter

Transformatoren

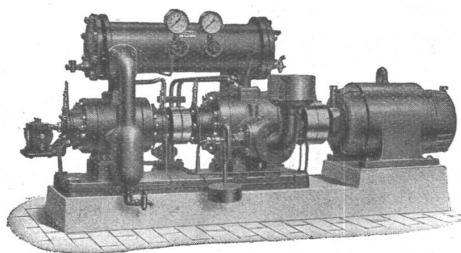
Elektro-Motoren

Abt. Reparaturen: Umwicklung von elektr. Maschinen

Burckhardt

KOMPRESSOREN

jeder Art und für jede Leistung
(Kolben- und Rotationsmaschinen)



VAKUUMPUMPEN

ein- und mehrstufige Maschinen
für höchste Vakua

Maschinenfabrik Burckhardt A. G., Basel



Rolladenfabrik A. Griesser & Aadorf

FILIALEN:
BASEL
Gundeldingerstr. 432
Tel. S. 9849
LAUSANNE
Place St. Francois 5
Tel. 33.272
ZÜRICH
Militärstrasse 108
Tel. 37.398

Schlacken- und Bimsplatten

Armierter Betonhourdis

Deckenhohlkörper aus Schlacken- und Bimsbeton

Armierter Bimsdielen

Schilfrohrzellen

Trockene Auffüllschlacke

Bimskies

GUSS-BAUSTEIN-FABRIK ZÜRICH A.-G.

Fraumünsterstrasse 14

Telephon 38.087