

Zeitschrift: Schweizerische Bauzeitung
Herausgeber: Verlags-AG der akademischen technischen Vereine
Band: 105/106 (1935)
Heft: 15

Werbung

Nutzungsbedingungen

Die ETH-Bibliothek ist die Anbieterin der digitalisierten Zeitschriften auf E-Periodica. Sie besitzt keine Urheberrechte an den Zeitschriften und ist nicht verantwortlich für deren Inhalte. Die Rechte liegen in der Regel bei den Herausgebern beziehungsweise den externen Rechteinhabern. Das Veröffentlichen von Bildern in Print- und Online-Publikationen sowie auf Social Media-Kanälen oder Webseiten ist nur mit vorheriger Genehmigung der Rechteinhaber erlaubt. [Mehr erfahren](#)

Conditions d'utilisation

L'ETH Library est le fournisseur des revues numérisées. Elle ne détient aucun droit d'auteur sur les revues et n'est pas responsable de leur contenu. En règle générale, les droits sont détenus par les éditeurs ou les détenteurs de droits externes. La reproduction d'images dans des publications imprimées ou en ligne ainsi que sur des canaux de médias sociaux ou des sites web n'est autorisée qu'avec l'accord préalable des détenteurs des droits. [En savoir plus](#)

Terms of use

The ETH Library is the provider of the digitised journals. It does not own any copyrights to the journals and is not responsible for their content. The rights usually lie with the publishers or the external rights holders. Publishing images in print and online publications, as well as on social media channels or websites, is only permitted with the prior consent of the rights holders. [Find out more](#)

Download PDF: 17.01.2026

ETH-Bibliothek Zürich, E-Periodica, <https://www.e-periodica.ch>

SCHWEIZERISCHE BAUZEITUNG

WOCHENSCHRIFT FÜR ARCHITEKTUR / INGENIEURWESEN / MASCHINENTECHNIK
REVUE POLYTECHNIQUE SUISSE

ORGAN DES SCHWEIZERISCHEN INGENIEUR- UND ARCHITEKTEN-VEREINS
UND DER GESELLSCHAFT EHEMAL. STUDIERENDER DER EIDG. TECHN. HOCHSCHULE
GEGRÜNDET 1883 VON ING. A. WALDNER / HERAUSGEGEBEN VON ING. C. JEGHER

Vereins-Mitglieder, beim Verlag: Schweiz 32 Fr.,
Ausland 40 Fr. jährl.; Nicht-Mitglieder: Schweiz
40 Fr.; Ausland 50 Fr., postamtlich abonniert
40 Fr. zuzüglich Gebühren. / Einzel-Nr. 1 Fr.

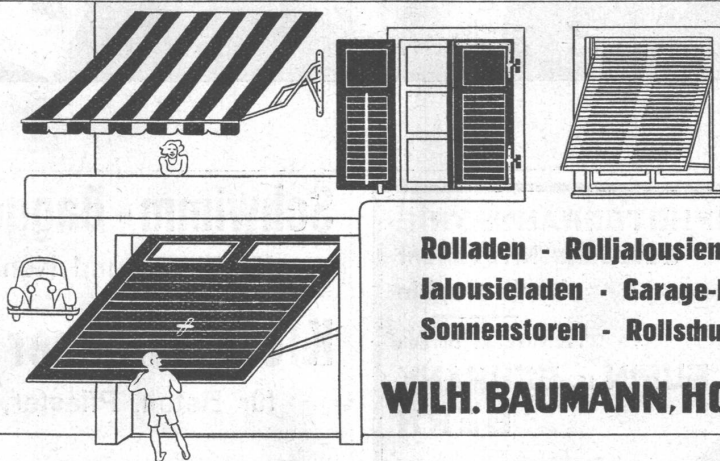
VERLAG C. & W. JEGHER, ZÜRICH
Dianastrasse 5 / Postdeck VIII 6110
Telephon: 34.507 ■ In Kommission
bei Rascher & Cie., Zürich u. Leipzig

Inserate durch die A.-G. der Unternehmungen
RUDOLF MOSSE, Zürich, Basel. / Die
viergespaltene Colonelzeile 50 Cts., Titelseite
80 Cts., ausländ. Anzeigen 60 Cts., Titelseite 1 Fr.

F. Bender.

ZÜRICH, OBERDORFSTRASSE 9 U. 10 - TEL.: 27.192

BAU BESCHLÄGE



Rolladen - Rolljalousien
Jalousieladen - Garage-Kipptore
Sonnenstoren - Rollschutzwände

WILH. BAUMANN, HORGEN TEL. 924057

Benz & Co

Sanitäre Anlagen
Glarus Zürich Wattwil



Projekte
Ausführungen
Expertisen

Unfall-, Haftpflicht- und
Lebens-Versicherungen
vorteilhaft bei

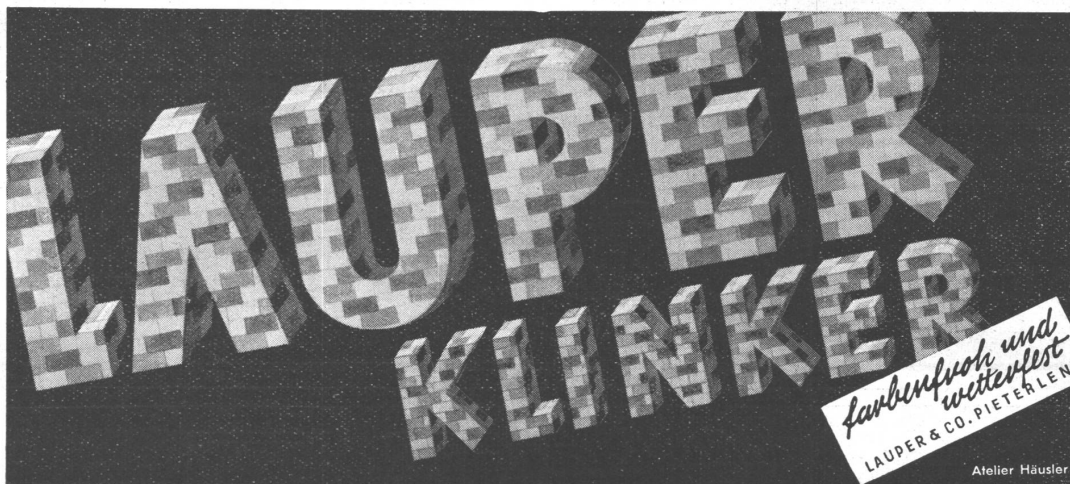
„WINTERTHUR“

Schweizerische Unfallversicherungs-Gesellschaft in Winterthur
Lebensversicherungs-Gesellschaft in Winterthur

Besondere Vergünstigungen für Mitglieder
des Schweizerischen Ingenieur- und Archi-
tekten-Vereins bei Abschluss von Unfall-
Versicherungen



ING. MAX GREUTER & CIE. ZÜRICH 8
 INJEKTIONS- UND GUNIT-ARBEITEN INGENIEUR-BUREAU



STEREOPHOTOGRAMMETRIE

Geodäsie Nivellement
 Kartographie

Technisches Bureau

LEUPIN u. SCHWANK
BERN



ATELIER MECK BERN

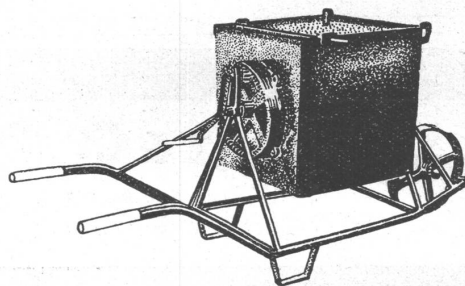
Topographie

Schwimm - Baggermaschinen

für Fluss- und Kanalbaggerungen

Klein - Mischer für Handbetrieb

für Beton, Pflaster, Teer, Asphalt



Osterwalder, Frauenfeld

Maschinenfabrik und Giesserei

H. Heimann, Ing. und J. Ott
ECO-KOLLEKT.-GES.
ZÜRICH

TOBLERSTRASSE 20 - TELEPHON 43.229

UNTERNEHMUNG FÜR
**Erzielung ökonomischer Heizungs-
 und Feuerungsanlagen**

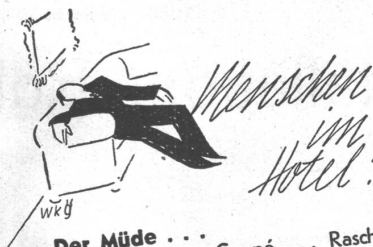
PERMANENTE KONTROLLABONNEMENTS
 EXPERTISEN - KONSULTATIONEN

FÜR FLACHBEDACHUNGEN UND SCHALL-ISOLIERUNGEN

die bewährten Spezial-Produkte von

MEYNADIER
MEYNADIER & CIE · A.G. · ZÜRICH

Den jeweiligen Verhältnissen angepasste Vorschläge unterbreiten wir kostenlos; Muster, Referenzen, sowie Prospekte stehen gerne zur Verfügung.

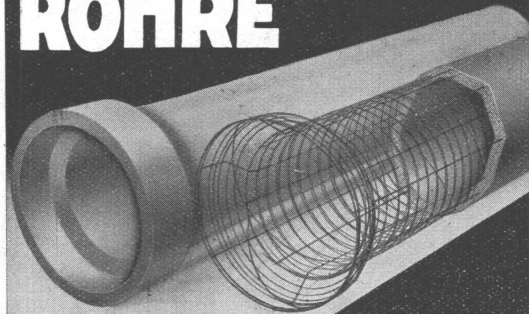


Der Müde . . .
Endlich aus dem Coupé . . . Rasch:
ein Bad! - Und dann: Schlafen, schlafen!
Ah, das tut wohl! - und das Bett
ist herrlich! . . . Telefon: um 8 Uhr
wecken, bitte! . . . So! . . . Wie? Erst vor
einer halben Stunde angekommen? -
Kaum glaublich! . . . Ja, ja: die Bahnhof-
nähe! . . . Und schon - schreitet Gott
Morpheus leise durch's Zimmer . . .
Das Alles - und noch viel mehr -
finden Sie im



Hotel Habis-Royal
ZÜRICH, BAHNHOF-PLATZ

VIANINI ROHRE



mit Armierung, seit Jahrzehnten bewährt, für Druckleitungen, Dücker, Durchlässe, elektrische Anlagen und Kanalisationen.

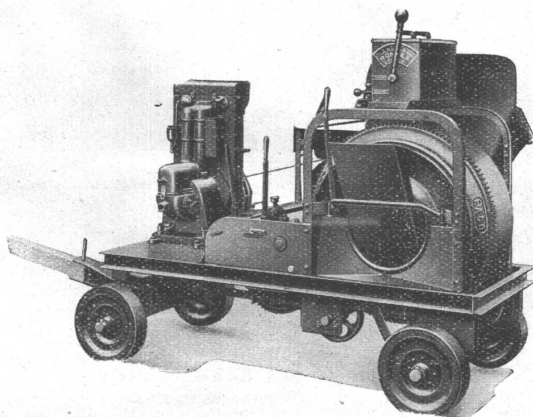
Baulängen bis 3,65m Lichtweiten 10-150 cm

Internationale Siegwartbalken-Gesellschaft
Luzern

Telephon 20.553

Vertreter: Dipl. Ingenieur K. GANZ, Ingenieurbureau
MEILEN

Telephon 927.233



Der Anspruchsvollste findet sich befriedigt

durch die hervorragende Ausführung der RACO-von ROLL-Betonmischer. Diese Maschinen sind auf vielen hundert Bauplätzen, wie auch bei Grosskraftwerken anzutreffen, wo solche ihre betriebssichere und überlegene Arbeitsweise täglich bestätigen. - Nicht nur ins Auge gefällig, sondern auch stark und lebensfähig. Mit patentiertem Wassermesser Rondez unerreicht in Einfachheit und Betriebssicherheit.

ROBERT AEBI & CIE. A.G. ZÜRICH
Ingenieurbureau-Maschinenfabrik

Telephon 31.750

Schweizerische Holzfaser-Isolierplatte

PAVATEX

Ständiges Lager in couranten Qualitäten bei:

SPONAGEL & CO., ZÜRICH 5

95% aller Radiatoren sind
aus Guss

Der Guss-Radiator, seit 40 Jahren bewährt, ist also seit langem aus der Versuchsperiode heraus. Die Materialqualität bei ZENT-Radiatoren ist heute wie von jeher vorzüglich.

ZENT

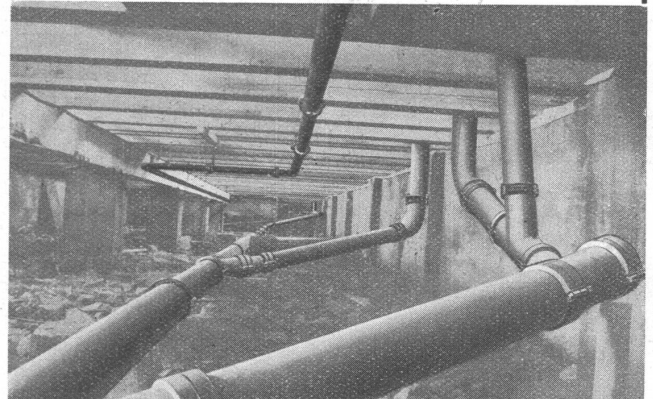
*Heizkessel
und
Radiatoren*

ZENT AG · BERN

Muffenlose

Eternit

Installations-Rohre



Eispavillon Davos (1934)

Grosse Zeitersparnis durch rasche und sichere
Montage / Billige und betriebssichere Haus-
Installationen

Eternit

Niederurnen

Tel. 41.555

GLASDÄCHER

in kittlosem System „KULLY“

GLASDACHWERKE OLTEN
A. KULLY, OLTEN

Gegründet 1854
Telephon 20.56

Bauten=Schutz

*gegen Grundwasser, Regen, Feuchtigkeit,
Kälte, Wärme und Schall*

Spezialfirma für Flachbedachungen und Abdichtungen

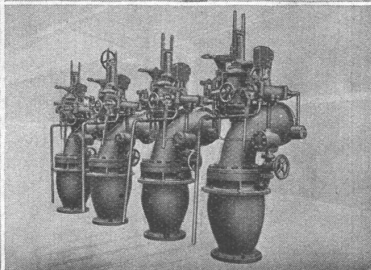
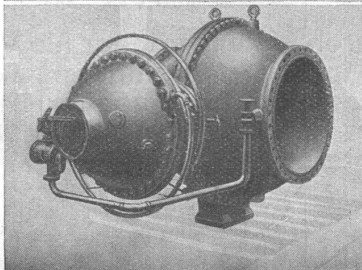
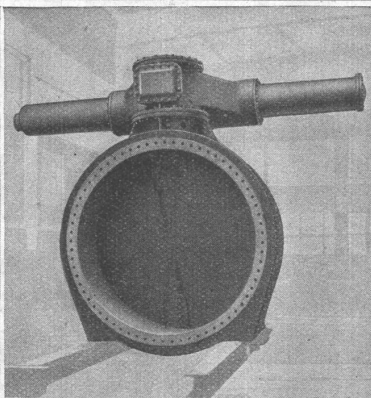
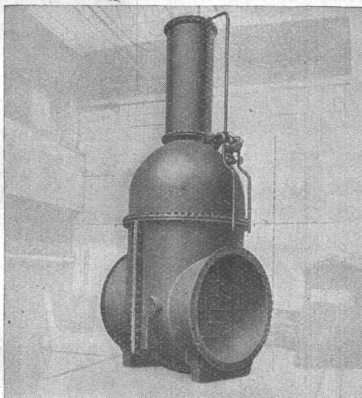
H. SUSSMANN SÖHNE, ZÜRICH 11

Dachpappenfabrik, Bedachungs- und Bausoliermaterialien

TEL. 69.104
GEGR. 1893



GESELLSCHAFT DER **L. VON ROLL** SCHEN EISENWERKE
WERK : EISENWERK KLUS IN KLUS KT. SOLOTHURN



Oben: Keilschieber 2500 mm Nennweite, 7 at Druck, für ein Kraftwerk in Spanien. — Unten: Drehschieber 1500 mm Nennweite, 15 at Druck, für ein automatisches Kraftwerk in Deutschland.

Oben: Drosselklappe 3200 mm Nennweite. Anlage in der Schweiz. Unten: Schnellschluss-Schieber 45 at Druck, Pumpspeicherwerk in Italien.

Abschlussorgane:

Keilschieber
Parallelschieber
Ringschieber
Drehschieber
Düsenventile

Drosselklappen für Wasser-
kraft- und Pumpspeicherwerke
insbesondere für:

Turbinen- od. Pumpenabschlüsse

Verteilorgane

Automatische Rohrabschlüsse

Stollenabschlussorgane oder für
Freilauf und Grundablässe von
Stauseen

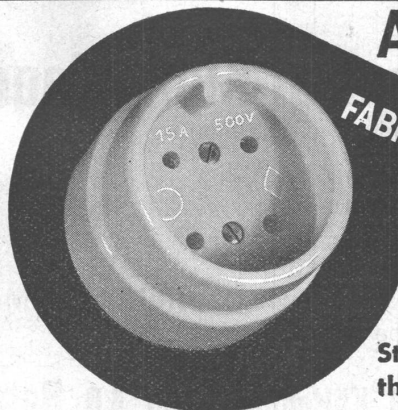
ADOLF FELLERA^{AG}
HORGEN

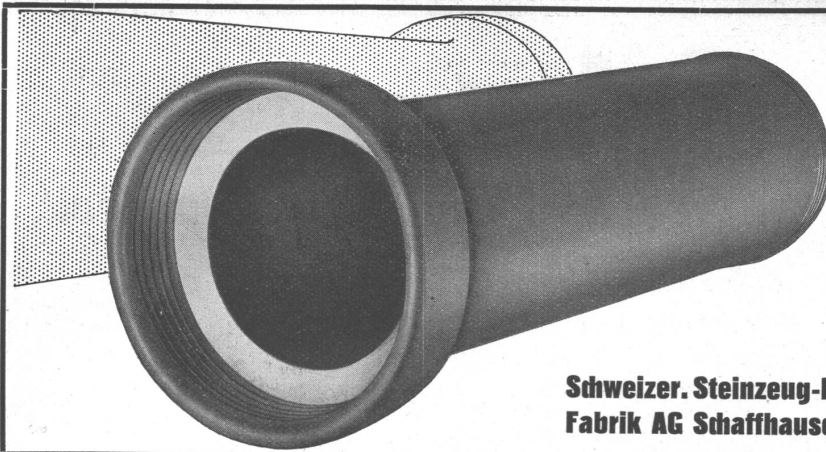
FABRIK ELEKTRISCHER APPARATE



Steckkontakte aller Art, für
thermo-elektrische Anlagen

Das vollkommene, formschöne und preiswürdige Installationsmaterial!
Gewährleistet höchste Betriebssicherheit!





STEINZEUG

hochsäurefest
frostsicher
glatte Oberfläche
höchster Widerstand gegen Abstrich
hohe Druckfestigkeit

Schweizer. Steinzeug-Röhren-
Fabrik AG Schaffhausen

Steinzeugfabrik Embrach AG
Embrach



Heizkörper mit kleinstem Raumbedarf

unbegrenzte Haltbarkeit

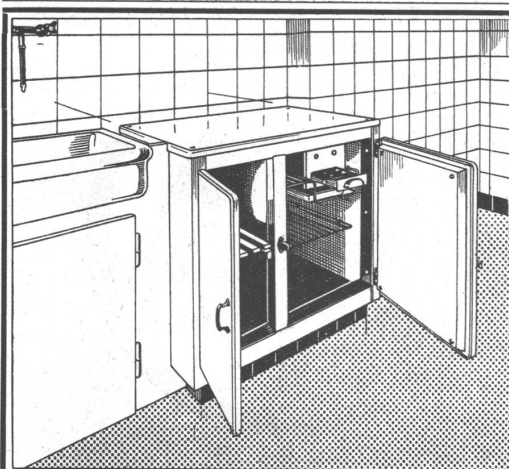
kein Anstrich

kürzest bekannte Anheizzeit

OEDERLIN Kupfer- Radiatoren

behalten ihren Metallwert, der nie verloren geht, und vereinigen derart viele Vorzüge, dass bei Einbau oder Neuinstallation einer Zentralheizung im eigenen Interesse Offerte eingeholt werden sollte.

A.G.OEDERLIN & CIE
BADEN / SCHWEIZ



Die vollautomatische

Zentral-Kühlanlage,

das Erfordernis jedes modernen Wohnhauses!

Billiger als Einzelkühlschränke!

Grösste Zuverlässigkeit und Wirtschaftlichkeit!

Kühlschränke und Kühlanlagen

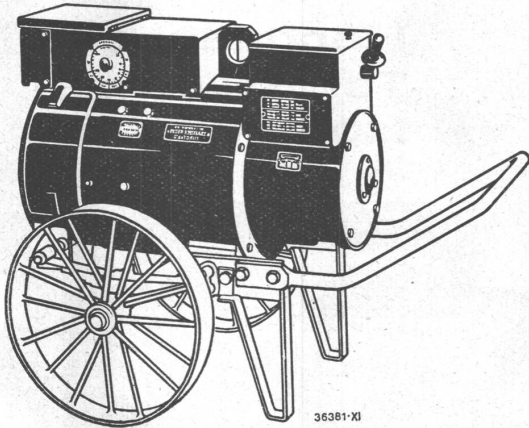
mit Brown Boveri-Kühlautomat

für Haushalt und Gewerbe jeder Art und Grösse!

Audiffren Singrün Kältemaschinen AG Basel

A. G. BROWN, BOVERI & CIE., BADEN

Technische Bureaux: Baden, Basel, Bern, Lausanne



Die tr  gheitslosen Brown Boveri-Schweissmaschinen

in drei Gr  ssen f  r 10
bis 160, 30 bis 300, 50
bis 450 A.

Diese zeichnen sich aus durch:

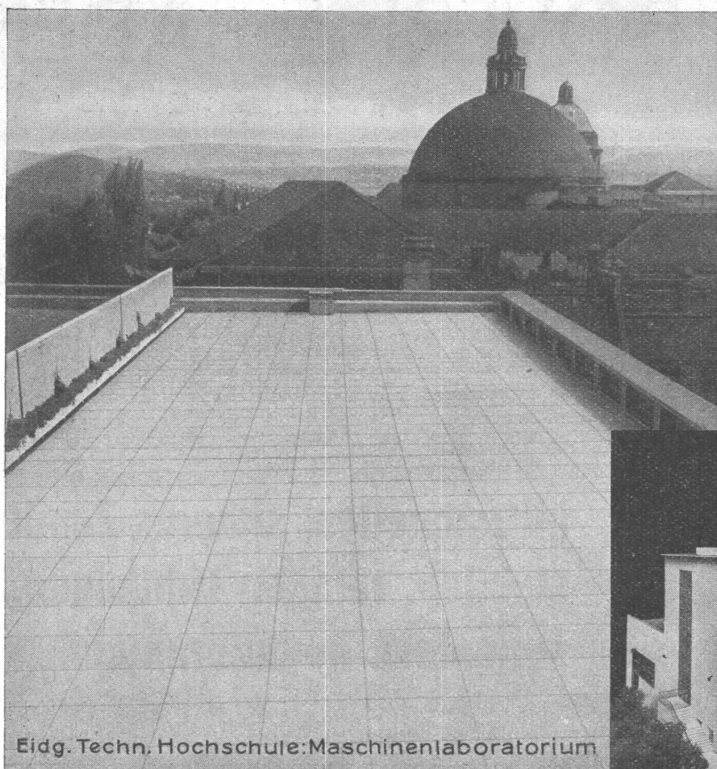
**blitzschnelles, sicheres Z  nden,
stabilen, ruhigen Lichtbogen,
stufenlose Regulierung.**

Verlangen Sie die neuesten Druckschriften f  r diese tr  gheitslosen Schweissmaschinen
f  r Gleichstrom — oder Transformatoren, f  r Wechselstrom-Lichtbogenschweissung.

Durch
PLASTIMENT

zum Qualit  tsbeton!

KASPAR WINKLER & CO. Z  RICH-ALTSTETTEN. TEL. 55343

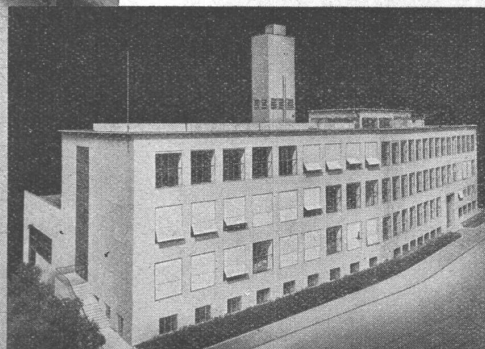


Eidg. Techn. Hochschule: Maschinenlaboratorium

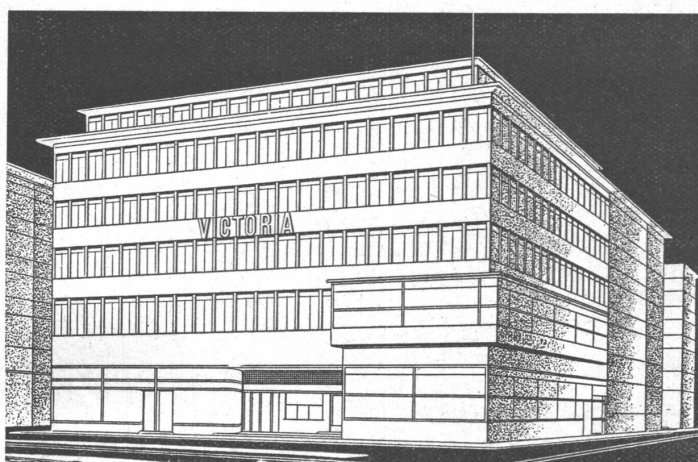
Asphalt- Emulsion A.G. Zürich

Nüscherstr. 30 Tel. 58.866

**Flachdächer
Terrassen
Isolierungen**



Eisenbaugesellschaft Zürich



Geschäftshaus, Viktoria, Bahnhofplatz, Zürich

**Ingenieur-Bureaux
Stahlbau - Werkstätte**

Gelangen Sie an uns um Projekte
und fachmännische Beratung

Stahlbauten