

**Zeitschrift:** Schweizerische Bauzeitung  
**Herausgeber:** Verlags-AG der akademischen technischen Vereine  
**Band:** 105/106 (1935)  
**Heft:** 1

## **Werbung**

### **Nutzungsbedingungen**

Die ETH-Bibliothek ist die Anbieterin der digitalisierten Zeitschriften auf E-Periodica. Sie besitzt keine Urheberrechte an den Zeitschriften und ist nicht verantwortlich für deren Inhalte. Die Rechte liegen in der Regel bei den Herausgebern beziehungsweise den externen Rechteinhabern. Das Veröffentlichen von Bildern in Print- und Online-Publikationen sowie auf Social Media-Kanälen oder Webseiten ist nur mit vorheriger Genehmigung der Rechteinhaber erlaubt. [Mehr erfahren](#)

### **Conditions d'utilisation**

L'ETH Library est le fournisseur des revues numérisées. Elle ne détient aucun droit d'auteur sur les revues et n'est pas responsable de leur contenu. En règle générale, les droits sont détenus par les éditeurs ou les détenteurs de droits externes. La reproduction d'images dans des publications imprimées ou en ligne ainsi que sur des canaux de médias sociaux ou des sites web n'est autorisée qu'avec l'accord préalable des détenteurs des droits. [En savoir plus](#)

### **Terms of use**

The ETH Library is the provider of the digitised journals. It does not own any copyrights to the journals and is not responsible for their content. The rights usually lie with the publishers or the external rights holders. Publishing images in print and online publications, as well as on social media channels or websites, is only permitted with the prior consent of the rights holders. [Find out more](#)

**Download PDF:** 14.01.2026

**ETH-Bibliothek Zürich, E-Periodica, <https://www.e-periodica.ch>**

# GLASDÄCHER

in kittlosem System „KULLY“

**GLASDACHWERKE OLTEN**  
**A. KULLY, OLTEN** Gegründet 1854  
 Telephon 20.56

## WERNER BUBECK

### ZÜRICH 6

Weinbergstrasse 145

Telephon 63.134

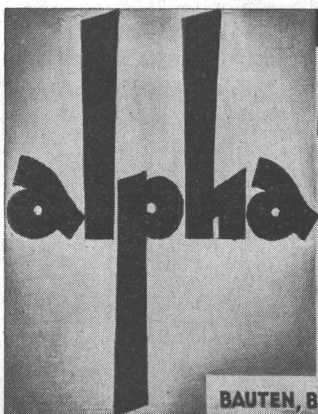


**DECORATIONS-  
UND FLACHMALEREI**

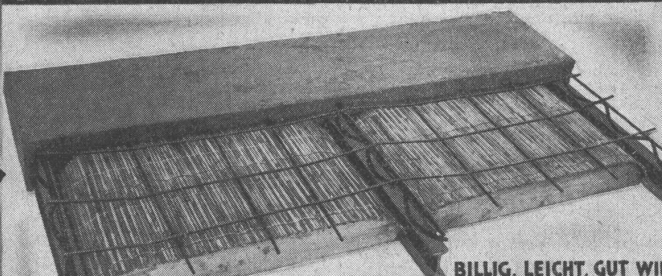
# LOSINGER & CO



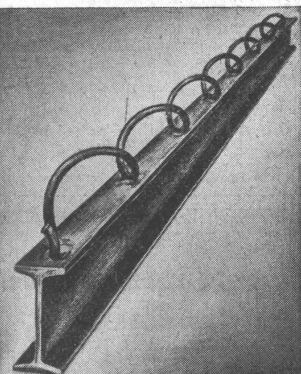
**WILDBACHVERBAUUNGEN**



## STAHL-BETON-KONSTRUKTIONEN



BILLIG, LEICHT, GUT WIE  
 EISENBETON • EINFACH WIE EISENKON-  
 STRUKTION • DAS VORTEILHAFTESTE SYSTEM FÜR  
 DECKENKONSTRUKTIONEN, SKELETT-  
 UND VERSTÄRKUNG ALTER BRÜCKEN!




**CUENI & CIE · BASEL-LAUFEN**

**Eine Neuerung in Isolierkorkplatten.** Die bisher auf dem Markte üblichen Isolierkorkplatten hatten eine glatte Oberflächenstruktur. Viele Fachleute betrachteten dies als einen Mangel, indem sie eine nur ungenügende Haftbarkeit der Korkplatten annahmen und diesen als Putzträger auch kein grosses Zutrauen schenkten. Obwohl ein solches Misstrauen im allgemeinen nicht gerechtfertigt war, bestand doch ein Bedürfnis nach einer Verbesserung. Neuerdings bringen nun die Korksteinwerke Käpf-nach-Horgen einseitig und beidseitig aufgerauhte Kork-isolierplatten auf den Markt. Die Verarbeiter von Kork-platten werden diesen Fortschritt gewiss begrüßen, besonders jene, die ihre handwerkliche Ehre daran setzen, nur erstklassige und solide Arbeit zu leisten. Einen besonderen Vorteil bieten diese gerauhten Korkplatten beim Eisenbetonbau, indem sie in die Schalung verlegt werden können und damit das nachherige Aufziehen der Korkplatten wegfällt, ein Verfahren, das überdies Arbeitskosten einspart. M. L.

**Saubere Schulen — L'Hygiène scolaire.** Als Beitrag zur Frage der zweckmässigen Ausgestaltung neuer und alter Schulhäuser hat die Linoleum A.-G. Giubiasco unter obigem Titel eine sauber aufgemachte Broschüre herausgegeben, die an Interessenten, die sich mit dem Bau neuer oder der Renovation alter Schulen befassen, auf Wunsch kostenlos abgegeben wird. Adresse: Linoleum A.-G. Giubiasco, Zürich, Nüscherstrasse 30.

**Elektrisch von Neuseeland her ausgelöster Stapellauf eines Passagierschiffes in Irland.** Eine interessante Neuheit eines Schiffs-Stapellaufes wurde im Dezember 1934 in Belfast (Nord-Irland) vollzogen. Der Generalgouverneur von Neuseeland, Lord Bledisloe, drückte in Wellington (Neuseeland) — über 12,000 Seemeilen von Belfast entfernt — auf einen Knopf. Vier Sekunden später begann das auf den Hellingen der Firma Harland & Wolff liegende Passagierschiff «New Zealand Star», ein neuerbautes Schiff von 10 760 Registertonnen, in die Fluten des Meeres zu gleiten. Das Schiff ist für den australischen Dienst der «Blue Star Line» bestimmt. Die ganze interessante Einrichtung des auf so grosse Entfernung elektrisch ausgelösten Stapellaufes funktionierte ohne die geringste Störung. Auch die Antriebsmaschinen dieses Schiffes sind in der Schiffswerft von Harland & Wolff hergestellt worden. Sie bestehen aus zwei einfachwirkenden Viertakt-Schiffsdieselmotoren mit 10 Zylindern und luftloser Einspritzung des Brennstoffes. Sie arbeiten mit der im Grossschiffbau gut bekannten und eingeführten Büchi-Abgasturbinenaufladung. Beide Motoren zusammen entwickeln eine Leistung von 12 000 PSe, ferner sind Hilfsmaschinen von 1500 PSe eingebaut. Ein zweites gleiches Schiff für die selbe Gesellschaft und mit gleicher Maschineneinrichtung befindet sich auf der obengenannten Werft noch im Bau.



**25 Jahre arbeite ich jetzt auf dem Berufe und meine Arbeiten fallen auch nach Jahren noch durch Schönheit und Haltbarkeit auf. — Ich bin ein erfahrener Meister und verwende nicht nur für Aussenarbeiten sondern auch für Grundanstriche im Innern nur**

**Bleiweiss**

**und ich fahre gut dabei, meine Kunden sind zufrieden, denn an Haltbarkeit und Wirtschaftlichkeit ist ein Bleiweissanstrich auch heute noch obenan.**



**TONWERK LAUSEN A.G.**  
LAUSEN, BASEL-LD.

Fabrik feuerfester und säurefester Produkte für alle Industriezweige.

Telephon 27



**Lang**  
CENTRALHEIZUNGEN  
FRITZ LANG & CO ZÜRICH  
TEL. 41760-61

**PATENTE**  
ERWIRKT **H. KIRCHHOFER**  
ZÜRICH LOEWENSTR. 51

## VERTRETER

in der Schweiz gesucht für Ammoniak-Anlagen, Frischluftzuführungen u. Kleinautomaten YORK (Pennsylvania). Genaue Details über mechanische u. betriebliche Einrichtungen, Verkaufsorganisation, kältetechnische Fachkenntnisse u. Chiffre A 31-IX an Rudolf Mosse, A.-G., Zürich.

**Keim**  
MINERALFARBEN

wetterfest und lichtecht, seit 50 Jahren anerkannt bestes Material für farbige Fassaden. Man hüte sich vor Nachahmungen

**CHR. SCHMIDT SÖHNE**  
Zürich 5 Hafnerstrasse 47

**PATENTE**  
Hans Stickelberger  
BASEL



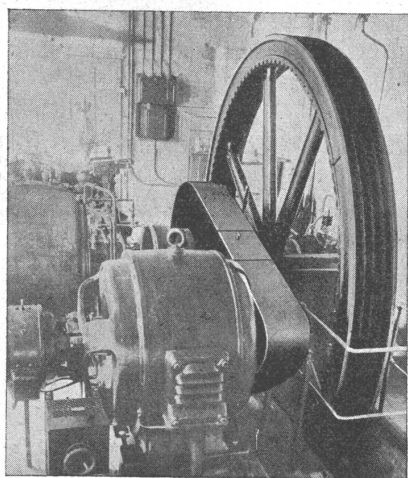
**S.T.S.**

Schweizer. Technische Stellenvermittlung  
Service Technique Suisse de placement  
Servizio Tecnico Svizzero di collocamento  
Swiss Technical Service of employment

ZÜRICH, Tiefenhöfe 11 — Telefon: 35.426 — Telegramme: INGENIEUR ZÜRICH.  
Für Arbeitgeber kostenlos. Für Stellensuchende Einschreibgebühr 2 Fr. für 3 Monate.  
Bewerber wollen Anmeldebogen verlangen. Auskunft über offene Stellen und Weiterleitung von Offerten erfolgt nur gegenüber Eingeschriebenen.

**Maschinen-Abteilung.**

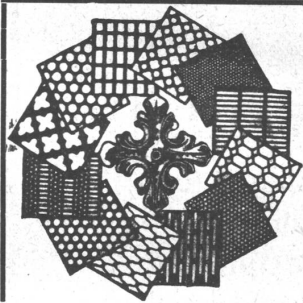
657 **Eisenkonstrukteur**, mit Erfahrung Feineisenkonstrukt., spez. verglaste Metallkonstruktionen, Fenster etc. Deutsche Schweiz. Ausweise.



## Renold Ketten- Antrieb

Dampfmaschine/Generator, 125 PS, 750  
Ritzeltouren,  
Tag- u. Nachtbetrieb  
in Schweizer Fabrik.

**W. Emil Kunz**  
Gotthardstrasse 21  
ZÜRICH 2  
Telephon 52.910



## H. HEER & CO OLTEN

SPEZIALITÄT

Gelochte und  
gepresste Bleche

Offerten zur Ausübung von Erfindungspatenten

## IMER & DE WURSTEMBERGER vormals E. IMER-SCHNEIDER INGENIEUR GENÈVE

Die Inhaber folgender schweizerischer Patente wünschen mit schweizerischen Fabrikanten bezw. Interessenten in Verbindung zu treten und sind gerne bereit, Lizenzen zu erteilen oder die Patente zu verkaufen.

- No. 117.770, De Nordiske Fabriker De-No-Fa A/S; et Dr. Ing. Carl Fredrik Holmboe, pour: „Elektrode für elektrolytische Zersetzungsapparate“.
- No. 144.020, Monotype Corporation Limited, pour: „Machine typographique à composer“.
- No. 107.247, Henry Edwyn Coley, pour: „Procédé de réduction d'oxyde de fer et appareil pour la mise en œuvre de ce procédé“.
- No. 152.991, Paul Viet, pour: „Démarreur pour moteur à combustion interne“; No. 152.678, pour: „Démarreur pour moteur à combustion interne“.
- No. 150.987, Omes Holding Company Limited, pour: „Elektrische Staucheinrichtung“; No. 150.988, pour: „Elektrische Staucheinrichtung“; No. 150.989, pour: „Elektrische Staucheinrichtung“; No. 152.954, pour: „Elektrische Stauchvorrichtung“; No. 154.878, pour: „Elektrischer Transformator, insbesondere zum Schweißen“; No. 156.819, pour: „Verfahren und Vorrichtung zur Herstellung von Schmiedestücken“; No. 157.392, pour: „Elektrische Stauchvorrichtung“; No. 158.586, pour: „Elektrische Stauchmaschine“; No. 158.587, pour: „Elektrische Stauchmaschine“.

Gefällige Offerten oder Vorschläge werden durch Herren Imer & de Wurstemberger, vormals E. Imer-Schneider, Ingénieur-Conseil, 14, Rue du Mont-Blanc, Genève, weiterbefördert.

729 **Dipl. Techniker**, mehrjähr. Praxis Projekt. u. Bauleitung Industriebauten (Eisen u. Beton), Kennntn. Maschinenbau u. spez. Transportanlagen. Sofort. Dauer ca. 1 Jahr. Deutsche Schweiz.

**Bau-Abteilung.**

680 **Dipl. Techniker**, mehrjähr. Praxis Projekt. u. Bauleitung Industriebauten (Eisen u. Beton), Kennntn. Maschinenbau u. Transportanlagen. Sofort. Dauer ca. 1 Jahr. Deutsche Schweiz.

682 **Bau-Ingenieur od. Techniker**, junger, guter Statiker, mit Praxis Hochbau- u. Eisenbetonbau, nach Ägypten. Ledig. Deutsch, Französisch u. Englisch verlanzt. Schweizerfirma.

684 **Eisenbeton-Zeichner**, für Bureau. Ca. 4 bis 8 Wochen. Ing.-Bureau Zürich.

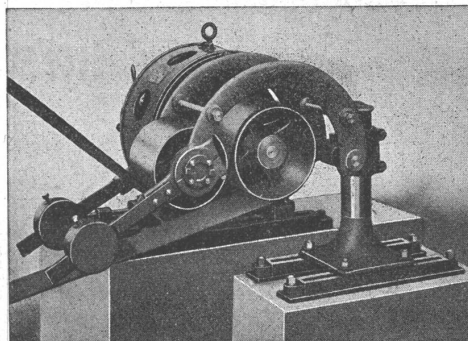


GESELLSCHAFT DER  
VON **L. ROLL** SÖHNEN  
EISENWERKE IN GERLAFINGEN



WERK: **EISENWERK CLUS** KLUS

## LENIX-GETRIEBE



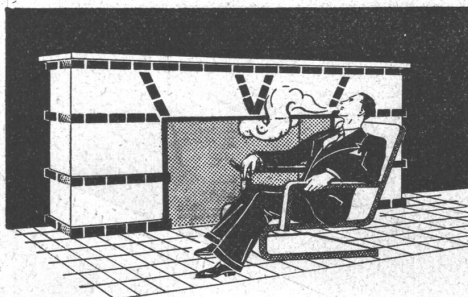
Lenix Typ B (mit zwei Hebeln).

**Direkter Antrieb**  
bei grössten Uebersetzungs-Verhältnissen  
und kleinsten Achsendistanzen  
Sparen Vorgelege, Kraft, Riemen und Platz

Geliefert für Uebertragungen bis 1000 PS, 1200 mm  
Riemenbreite und Uebersetzungen bis 1:25

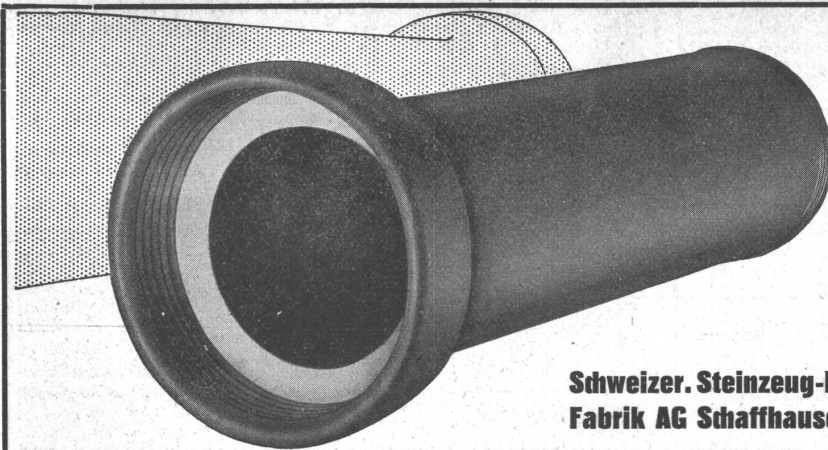
WERK: **GIESSEREI OLTEN** OLTEN

**Rohguss**  
zu **Riemenscheiben und Zahnrädern**  
jeder Grösse und Konstruktion



**Gustav BODMER & CIE.**  
Holbeinstr. 22 ZÜRICH Telefon 21273

**Cheminées / Öfen / Zentralheizungen**



# STEINZEUG

hochsäurefest  
frostsicher  
glatte Oberfläche  
höchster Widerstand gegen Abschleiß  
hohe Druckfestigkeit

Schweizer. Steinzeug-Röhren-  
Fabrik AG Schaffhausen

Steinzeugfabrik Embrach AG  
Embrach

## Gesellschaft der L. von Roll'schen Eisenwerke, Gerlafingen

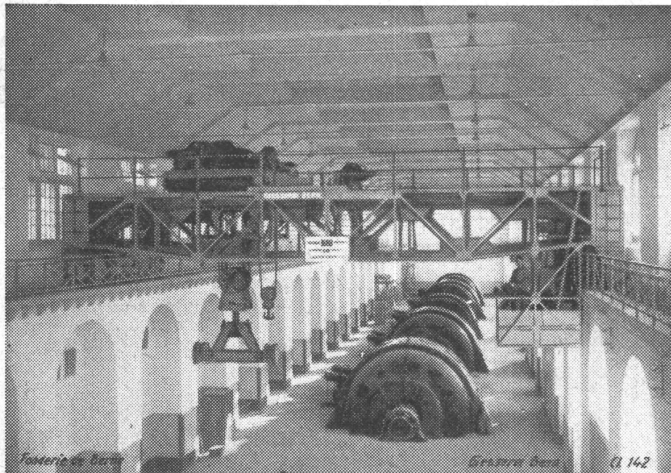
Gegründet 1823

Werk „Giesserei Bern“

Gegründet 1823

in Bern

Konstruktionswerkstätten,  
Eisengiesserei



100 Tonnen Laufkran mit Lasttraverse  
in der Zentrale Amsteg der S. B. B.

## Hebezeuge

Schützenanlagen und  
Wehreinrichtungen  
Eisenbahnmaterial  
Zahnradbahnmaterial  
Standseilbahnen  
Kabelbaggeranlagen  
Allgem. Maschinenbau



Telegramme: Giesserei Bern  
Telephon: 25.066

## EMIL FISCHER

Steinindustrie

### DOTTIKON

Telephon 14

MÄGENWILER-OTHMARSINGER  
**MUSCHELKALKSTEIN**

### HAUSTEIN-

Arbeiten jeder Art

SPEZIALITÄT:

### FASSADEN-VERKLEIDUNGEN

Blaugüne und gelbliche Tönung