

**Zeitschrift:** Schweizerische Bauzeitung  
**Herausgeber:** Verlags-AG der akademischen technischen Vereine  
**Band:** 105/106 (1935)  
**Heft:** 13: Schweizer Mustermesse Basel, 30. März bis 9. April

## Werbung

### Nutzungsbedingungen

Die ETH-Bibliothek ist die Anbieterin der digitalisierten Zeitschriften auf E-Periodica. Sie besitzt keine Urheberrechte an den Zeitschriften und ist nicht verantwortlich für deren Inhalte. Die Rechte liegen in der Regel bei den Herausgebern beziehungsweise den externen Rechteinhabern. Das Veröffentlichen von Bildern in Print- und Online-Publikationen sowie auf Social Media-Kanälen oder Webseiten ist nur mit vorheriger Genehmigung der Rechteinhaber erlaubt. [Mehr erfahren](#)

### Conditions d'utilisation

L'ETH Library est le fournisseur des revues numérisées. Elle ne détient aucun droit d'auteur sur les revues et n'est pas responsable de leur contenu. En règle générale, les droits sont détenus par les éditeurs ou les détenteurs de droits externes. La reproduction d'images dans des publications imprimées ou en ligne ainsi que sur des canaux de médias sociaux ou des sites web n'est autorisée qu'avec l'accord préalable des détenteurs des droits. [En savoir plus](#)

### Terms of use

The ETH Library is the provider of the digitised journals. It does not own any copyrights to the journals and is not responsible for their content. The rights usually lie with the publishers or the external rights holders. Publishing images in print and online publications, as well as on social media channels or websites, is only permitted with the prior consent of the rights holders. [Find out more](#)

**Download PDF:** 04.04.2026

**ETH-Bibliothek Zürich, E-Periodica, <https://www.e-periodica.ch>**

# SCHWEIZERISCHE BAUZEITUNG

WOCHENSCHRIFT FÜR ARCHITEKTUR / INGENIEURWESEN / MASCHINENTECHNIK  
 REVUE POLYTECHNIQUE SUISSE

ORGAN DES SCHWEIZERISCHEN INGENIEUR- UND ARCHITEKTEN-VEREINS  
 UND DER GESELLSCHAFT EHEMAL. STUDIERENDER DER EIDG. TECHN. HOCHSCHULE  
 GEGRÜNDET 1883 VON ING. A. WALDNER / HERAUSGEGEBEN VON ING. C. JEGHER

Vereins-Mitglieder, beim Verlag: Schweiz 32 Fr.,  
 Ausland 40 Fr. jährl.; Nicht-Mitglieder: Schweiz  
 40 Fr.; Ausland 50 Fr., postamtlich abonniert  
 40 Fr. zuzüglich Gebühren. / Einzel-Nr. 1 Fr.

VERLAG C. & W. JEGHER, ZÜRICH  
 Dianastrasse 5 / Postdeck VIII 6110  
 Telefon: 34.507 ■ In Kommission  
 bei Rascher & Cie., Zürich u. Leipzig

Inserate durch die A.-G. der Unternehmungen  
 RUDOLF MOSSE, Zürich, Basel. / Die  
 viergespaltene Colonelzeile 50 Cts., Titelseite  
 80 Cts., ausländ. Anzeigen 60 Cts., Titelseite 1 Fr.

## SCHWEIZ. OELFEUERUNG



**FABRIK: GENÈVE** | **FILIALEN**

ZÜRICH, LÖWENSTRASSE 3, SIHLPORTE,	TELEPHON 56844.
BERN, MORILLONSTRASSE 4,	TELEPHON 27857.
BASEL, MARGARETHENSTRASSE 72,	TELEPHON 23115.
LUZERN, BUNDESPLATZ 14,	TELEPHON 24157.

ÜBER 4000 BRENNER IN DER SCHWEIZ

## LUXFER

Verlangen Sie Prospekte

**ROB. LOOSER & CIE., ZÜRICH**

**Beton-Gitterfenster für Fabriken  
 sind billiger als schmiedeliserne**

Telephon: 37.205



### Manometer A.-G., Zürich, Armaturen-Fabrik

(vormals Schäffer & Budenberg, Filiale Seebach, ständige Fabrikation seit 1899)

**Manometer, Thermometer, Dynamometer**  
 mit und ohne Registrierung, für jeden Zweck, bewährteste Konstruktionen, genau und zuverlässig.  
 Dampfventile, Hähne aller Art, Wasserstände, Schutzgläser,  
 Pumpen, Injektoren, Elevatoren, Kondensstöpfe u. a.



## OMS-Kläranlagen AG Zürich

Briefadresse: Goldbach-Zürich, Seestrasse 15 - Telephon: 910.881

Näheres siehe im Inserat Seite 82 im „Schweizer-Baukatalog“

Vertretung für die Zentralschweiz: Carl Erni, Ing.-Bureau, Luzern, Alpenstr. 4.	Vertretung für die Nordwestschweiz: Walter Christen, Dipl. Arch. Basel-Schänzli.	Vertretung für die Südwestschweiz: C. E. Brailiard, Lausanne, Avenue Mon Lolsir.	Vertretung für die Südschweiz: Hans Frank, Ingenieur, Bellinzona (Tessin).
---	--	--	--

Lizenznehmer für die gesamte Westschweiz: F. Steiner, Ingenieur-Bureau, Bern, Laupenstr. 4.

Durch

# PLASTIMENT

zum Qualitätsbeton!

KASPAR WINKLER & CO. ZÜRICH-ALTSTETTEN. TEL. 55343

## Verzeichnis der Aussteller technischer Artikel an der Schweizer Mustermesse Basel

**Aluminium-Fabrikate:**

Alumilite S. A. Genève  
Galvanag A.-G. für neue Galvanotechnik  
Murgenthal

**Aufzüge:**

Gebr. Gysi & Co. Baar (Zug)  
«Uto» Aufzug- und Kranfabrik A.-G. Zürich-  
Altstetten

**Baumaschinen:**

Robert Aebi & Co. Zürich 1  
N. Ammann, Maschinenfabrik A.-G. Langenthal  
Brun & Co. Nebikon (Luzern)  
Robert Goldschmidt, Zürich  
Jakob Lips, Urdorf-Zürich  
Merz & Schepp, Basel  
Maschinenfabrik Rüegger & Cie. A.-G. Basel  
Franz Stirnimann, Olten

**Baumaterialien:**

Aktien-Ziegelei, Allschwil  
Baukork A.-G. Gurtellen (Bureau Zürich)  
Cueni & Cie. Laufen  
Dachpappenfabrik vorm. C. F. Weber A.-G.  
MuttENZ  
Eternit A.-G. Niederurnen  
Gips-Union A.-G. Zürich  
Glanz-Eternit A.-G. Niederurnen  
Jean Gränicher, Lausanne  
G. Grisard A.-G. Basel  
Gypse-Isolant S. A. Vevey  
Holzmosaik- & Parkett-A.-G. Basel  
Jurassische Steinbrüche A.-G. Laufen  
Kamin-Werk Allschwil  
Kork A.-G. Dürrenäsch  
Passavant-Iselin & Co. A.-G. Basel  
Pavag A.-G. Zug  
Schweizerische Stuang, Basel  
Arnold Spychiger, Langenthal  
Terrazzo und Jurast-Werke A.-G. Bärschwil  
Verisolant S. A. (Glasseide) Seigneux-Henniez

**Bodenbeläge:**

Linoleum A.-G. Giubiasco  
Suhner & Co. Herisau

**Dampfkessel:**

Nöthiger, Wullschleger & Co. Rothrist

**Düsen:**

Jacques Tobler A.-G. Luzern

**Elektrische Bedarfsartikel und Lampen:**

Alfred Fischer, Zürich 2  
Otto Fischer A.-G. Zürich  
Glühlampenfabrik Fribourg  
Glühlampenfabrik Gloria A.-G. Aarau  
Leclanché S. A. Yverdon

**Elektrizität, Kabel und Isolierstoffe:**

Appareillage Gardy S. A. Genève  
Brac A.-G. Breitenbach  
Elektro-Material A.-G. Zürich  
Adolf Feller A.-G. Horgen  
Micafil A.-G. Zürich-Altstetten  
Porzellanfabrik Langenthal A.-G. Langenthal  
S. A. des Câbleries & Tréfileries, Cossonay  
Schweiz. Isola-Werke, Breitenbach  
Câbles Electr. Système Berthoud, Borel & Cie.  
Cortailod  
Oscar Woertz, Basel

**Elektr. Schaltapparate, Transformatoren etc.:**

A.-G. für Schaltapparate, Bern  
Alb. Balzer, Basel  
H. Bueche-Rossé, Court  
E. M. B. Elektromotorenbau A.-G. Birsfelden  
Fr. Ghilmetti & Co. A.-G. Solothurn  
Landis & Gyr A.-G. Zug  
Levy Fils, Basel 13  
Carl Maier & Co. Schaffhausen  
Maschinenfabrik Oerlikon, Oerlikon-Zürich  
Moser, Glaser & Co. Basel  
Fr. Sauter A.-G. Basel  
Emil Schwob, Basel

**Elektromotoren:**

A.-G. Brown, Boveri & Co. Baden  
E. M. B. Elektromotorenbau A.-G. Birsfelden  
Max Lüscher, Seon  
Maschinenfabrik Oerlikon, Oerlikon-Zürich  
H. Meidinger & Co. Basel

**Explosionsmotoren:**

Motosacoche S. A. Genève

**Fahrzeuge und Zubehör, Transportwesen:**

A.-G. Adolf Saurer, Arbon  
A.-G. E. & R. Huber, Pfäffikon (Zürich)  
Akkumulatorenfabrik Basel A.-G. Basel  
Condor, cycles et motos, Courfaivre  
Cycles Royal-Standard S. A. Genève  
Eisen- & Stahlwerke Oehler & Co. A.-G. Aarau  
Elektr. Fahrzeuge A.-G. Zürich-Oerlikon  
Fahrradwerke «Cosmos», Schild & Co. Biel  
Maschinenfabrik Gränichen A.-G. Gränichen  
Motorwagenfabrik Berna A.-G. Olten  
Motosacoche S. A. Genève  
Seitz & Co. Kreuzlingen (Thurg.)

**Fenster, Türen, Rolläden:**

Alyt A.-G. Superhermit-Fensterdichtung, Zürich  
J. Bucher, Schaffhausen  
Chr. Gfeller A.-G. Bern  
Rolladenfabrik A. Griesser A.-G. Aadorf (Th.)  
Hartmann & Cie. Biel  
Hans Kissling, Eisenbau A.-G. Bern  
Metallbau A.-G. Zürich-Albisrieden  
Metallbau Koller, Basel  
G. Meier, MuttENZ  
Vereinigte Schreinereien A.-G. Menziken  
A. Wullschleger, Olten

**Filter und Entkalker:**

Jacques Meister, Basel

**Gas- u. Wasserarmaturen, Leitungen, Röhren:**

Gas- und Wassermesserfabrik A.-G. Luzern  
Ges. der L. v. Roll'schen Eisenwerke Klus  
J. R. Gunzenhauser, Sissach  
Jansen & Co., Oberriet (St. Gallen)  
Keller-Röhren A.-G. Basel  
J. Kugler Fils Ainé S. A. Genève  
Metallgiesserei & Armaturenfabrik Lyss  
Emil Ringier Wwe. Basel  
Wassermesserfabrik Altstetten, vorm. Dreyer,  
Rosenkranz & Droop

**Gase:**

Sauerstoff- & Wasserstoffwerke Luzern

**Hausinstallation (Bade-, Wasch- und Spül-  
einrichtungen, Kochapparate):**

Affolter, Christen & Co. A.-G. Basel  
AGA A.-G. Pratteln  
A.-G. der Ofenfabrik Sursee, Sursee  
A.-G. Kummler & Matter, Aarau  
Max Bettenmann, Zürich  
Bossard, Kuhn & Cie. Zürich  
Maschinenfabrik Burekhardt A.-G. Basel  
Cipag S. A. Vevey  
Schweiz. Gasapparatefabrik Solothurn  
Heinrich Heussler, Zürich  
Carl Hirt, Zofingen  
Gebr. Hoffmann A.-G. Aesch  
Oskar Locher, Dipl. Ing. E. T. H. Zürich 6  
Maxim A.-G. Aarau  
Merker & Cie. Baden  
H. Reist & Cie. Aarau  
Salvis A.-G. Emmenbrücke, Luzern  
Ad. Schulthess & Co. Zürich  
A. Sigrist, Kempton-Wetzikon  
O. Sommerhalder, Zürich 6  
Stückli & Erb, Küsnacht  
Tschäppät A.-G. Biel  
H. Vogt-Gut A.-G. Arbon  
Gebr. Wyss, Büren (Luzern)

**Heizung:**

A.-G. der Ofenfabrik Sursee, Sursee  
Alphonse Silbernagel, Basel

Ateliers H. Cuénod S. A. Genève-Châtelaine  
Bechtler, Weber & Cie. Zürich  
Carba A.-G. Bern-Liebefeld  
Feuerungsbau A.-G. vorm. Herm. Haag, Zürich  
Ges. der L. von Roll'schen Eisenwerke, Klus  
Glanzmann & Bochsler, Sargans  
Ideal-Radiatoren-Gesellschaft A.-G. Zug  
Looser & Cie. Sargans-Vilters  
T. & Ing. W. Oertli, Zürich 7  
Gebr. Rehm, Wolfhausen  
C. Rüegger & Cie. Küsnacht (Zürich)  
R. Schmidlin & Co. Six-Madun-Werke, Sissach  
Strebel-Kessel & Radiatoren, Zürich  
J. M. Walter, Basel  
Gebr. Zehnder, Gränichen (Aargau)  
Zent A.-G. Bern-Ostermündigen

**Holzbearbeitungsmaschinen:**

E. Bühler, Turbenthal (Zürich)  
Fischer & Söffert, Basel  
J. Köberle Söhne, Zürich-Oerlikon  
Paul Oeschger, Zürich-Oerlikon  
Otto Suhner A.-G. Brugg (Aargau)

**Industrieöfen:**

Brown, Boveri & Co. Baden  
Fours Electriques Borel S. A. Peseux

**Keramik:**

A.-G. für keramische Industrie, Laufen  
Zieglerische Thonwarenfabrik A.-G. Schaffhausen

**Maschinen und Geschirr:**

F. Aeschbach A.-G. Aarau  
Eisen- & Stahlwerke, vorm. Georg Fischer,  
Schaffhausen  
Apparate- & Maschinenfabrik Uster, vorm. Zell-  
weger, Uster  
Paul Eichenberger, Lausanne  
Otto Fiechter, Basel  
W. Greub, Lotzwil  
C. Högger & Co. Gossau (St. Gallen)  
Fritz Küng, Mühlenbau, Gossau (St. Gallen)  
Liechti & Co. Langnau i. E.  
Riniker & Cie. Ruppertschwil (Aargau)

**Messinstrumente:**

A.-G. für Wärmemessung, Zürich  
FAVAG, Fabrique d'Appareils électriques S. A.  
Neuchâtel  
Haenni & Co. A.-G. Jegenstorf (Bern)  
James Jaquet A.-G. Basel  
Landis & Gyr A.-G. Zug  
Manometer A.-G. Zürich  
Société genevoise d'Instruments de Physique,  
Genève  
SODECO, Société des Compteurs de Genève,  
Genève  
Trüb, Täuber & Cie. Zürich 10

**Schleifmittel:**

Schweiz. Schmirgel- & Schleif-Industrie A.-G.  
Frauenfeld

**Schweissapparate:**

Continental Licht- u. Apparatebau-Ges. Düben-  
dorf  
S. A. des Ateliers de Sécheron, Genève  
Maschinenfabrik Oerlikon, Oerlikon-Zürich  
H. A. Schlatter & Co. Zürich  
P. Truninger, dipl. Elektroing. Solothurn  
J. Zimmerli & Co. Zürich 1

**Spritzgussfabrikate:**

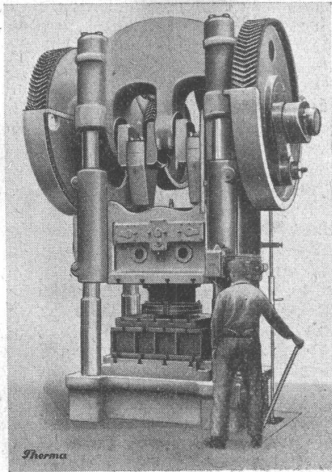
Injecta A.-G. Teufenthal

**Telephon- und Telephoninstallationen:**

Hasler A.-G. Bern  
Owo-Presswerk A.-G. Mümliswil  
Telephonwerke Albisrieden A.-G. Zürich

**Werkzeugmaschinen:**

L. Kellenberger & Co. St. Gallen  
Henri Metzner, Genève  
Paul Oeschger, Zürich-Oerlikon  
Otto Suhner A.-G. Brugg (Aargau)



Therma

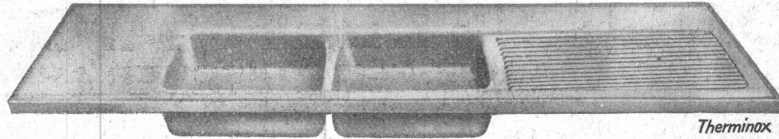
# Neuheit!

In Serienfabrikation hergestellte  
Standardspültröge  
Marke „Therminox“

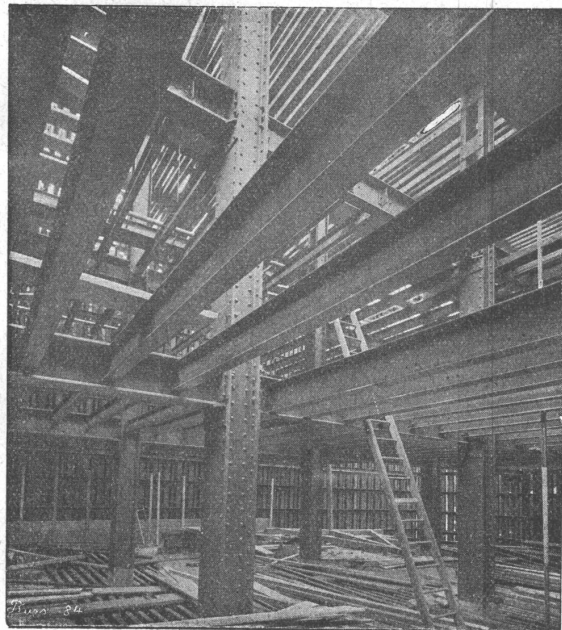
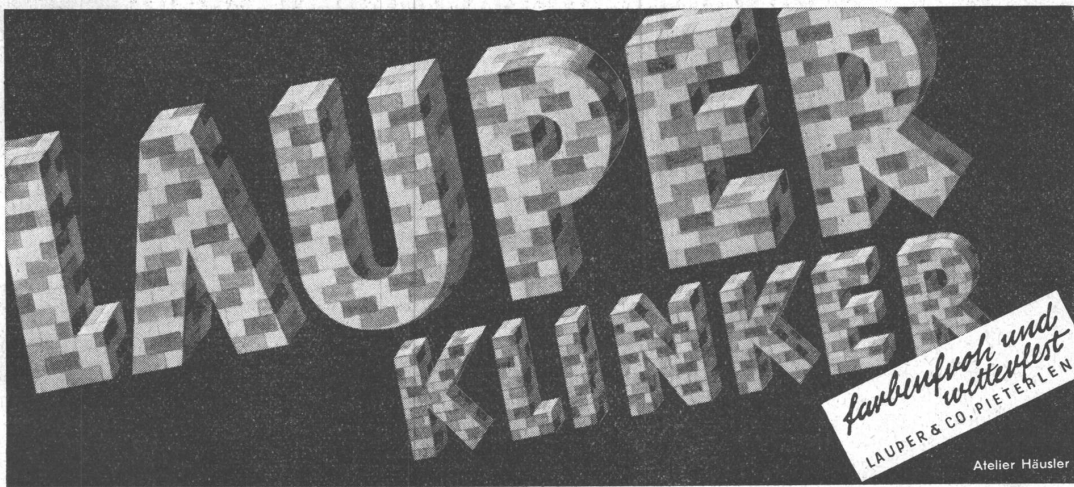
aus Chromstahl. Becken nathlos gezogen.  
Modernste Form. Konkurrenzlose Preise.  
Verlangen Sie Prospekte bei der

**THERMA A.-G. Schwanden-Gl.**

**Mustermesse**  
Stand No. 610  
Halle III



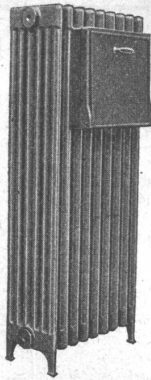
Therminox



Tresorkonstruktion eines Bankgebäudes

# STAHL- HOCHBAU

**BUSS<sup>A</sup><sub>G</sub>  
BASEL**



Die ZENT A.-G. Bern, Fabrik für Zentralheizungsmaterial, zeigt in Halle VI, Stand Nr. 1137, in erster Linie den neuen PRIMA-Wärmeschrank-Radiator. Seit die elektrische Küche grössere Verbreitung gefunden hat, zeigt sich in vermehrtem Masse das Bedürfnis, in Küche oder Esszimmer eine Gelegenheit zum Vorwärmen der Teller zu besitzen. Die Türe des Wärmeschrankes ist herunterklappbar und bildet dann eine verlängerte Abstellplatte; sie ist zudem mit einer Federung versehen, die das gute Schliessen gewährleistet. — Besonders hinzuweisen ist auf das Radiator-Modell MODERN; die einfache, zweckmässige Form entspricht dem neuen Baustil und gewährleistet gleichzeitig eine grosse Wärmeabgabe (vergl. «SBZ» Bd. 102, S. 165\*). — Es werden auch Heizkessel ausgestellt sowohl für Etagenheizungen wie für Zentralheizungen.

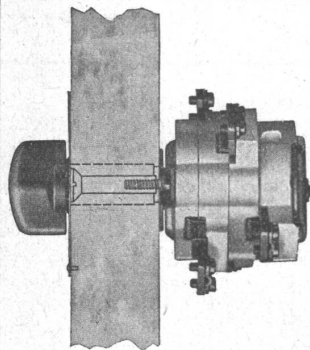
Die Therma A.-G., Schwanden, hat als Neuheit die Serien-

fabrikation von Standard-Spültrögen aus nichtrostendem Chromstahl aufgenommen, um die durch den katastrophalen Exportausfall freigewordenen Arbeitskräfte weiterhin beschäftigen zu können. Die Therma besitzt wohl einen der leistungsfähigsten Maschinenparks der Schweiz und einen Stamm geschulter, mit der Verarbeitung von nichtrostendem Chromstahl seit Jahren vertrauter Arbeiter. Im Stand Nr. 610, Halle III, zeigt die Firma die neuesten Modelle mit aus einem Stück nahtlos gezogenen Becken.

Die Firma A.-G. Adolph Saurer, Arbon, zeigt ein blankes Chassis des neuen Lieferwagen-Typs für 1 bis 1½ t Nutzlast, mit 6-Zylinder-Benzinmotor, ca. 52 PS. Eine weitere interessante Neuheit ist der 12-Zylinder-Doppelwirbelungs-Dieselmotor in V-Form, 130 mm Bohrung und 180 mm Hub, ca. 360 PS, bestimmt für Schienenfahrzeuge und stationäre Anlagen. Ferner sind zu sehen: Leichtlastwagen-Chassis für 2½ t Nutzlast, mit 4-Zylinder-Doppelwirbelungs-Dieselmotor, ca. 60 PS; ein Dreiseiten-Kippwagen mit 6-Zylinder-Dieselmotor von ca. 110 PS, für 5 t Nutzlast, und schliesslich ein Drehleiter-Turmwagen, wie er ähnlich auf S. 32\* von Bd. 104 der «SBZ» beschrieben ist.

# ADOLF FELLER A.G. HORGEN

## FABRIK ELEKTRISCHER APPARATE



### Schweizer Mustermesse Basel

(30. März bis 9. April 1935)

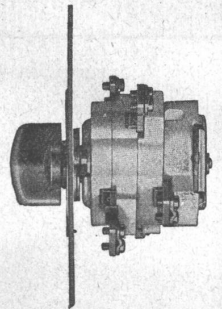
Stand No. 932 Halle V Gruppe XVI

Beachten Sie unsere erprobten, preiswürdigen Neukonstruktionen!

Zur Führung des  
offiziellen



Qualitätszeichens  
berechtigt!



*Menschen  
im  
Hotel:*

**Der Vielbeschäftigte . . .**  
37 Wege, Besuche, Zusammenkünfte . . . Kaum zu bewältigen! . . . Rasch in's Hotel! . . . Nur 3 Minuten? - Das lässt sich hören! . . . So gut sind die Verbindungen nach allen Teilen der Stadt! . . . Ausgezeichnet! . . . Telefon und Chasseur können auch allerhand Arbeit abnehmen . . . Viel früher fertig geworden! Prätig! Und - schon wieder am Bahnhof! . . .  
Das Alles - und noch viel mehr - finden Sie im



**Hotel Habis-Royal**  
ZÜRICH, BAHNHOF-PLATZ

## ZENT - Zentralheizungs-Anlagen

sind Schweizer Qualitäts-Arbeit für Schweizer Wetterverhältnisse hergestellt  
Was das in der Praxis bedeutet, wissen Sie selbst am besten

# ZENT



**ZENT AG · BERN**

Mustermesse Basel  
Halle VI, Stand 1137

# Gummiboden - Beläge

Marke „Sucoflor“



in Platten und Bahnen, uni und marmoriert  
der ideale Belag für Fussböden und Treppen



## SUHNER & CO. HERISAU

Gummiwerke - Telephon 55

Lieferung und Verlegung durch einschlägige Wiederverkäufer • Bezugsquellen-Nachweis

### UTO

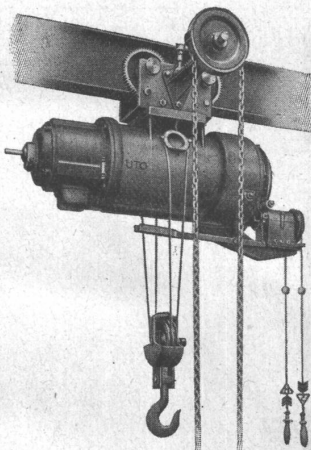
Aufzug- und Kranfabrik A.-G.  
Zürich-Altstetten

Telephon 55.310

Unsere Spezialitäten:

Elektr. Aufzüge für jeden Zweck  
Elektro-Züge — Elektro-Katzen  
Transportanlagen — Krane  
Roll- und Schiebetorantriebe  
Schiebebühnen für Autogaragen

Express-Service für Revisionen



Mustermesse  
Basel 1935

Halle VI  
Stand 1195



Schutzmarke



FABRIKEN



SCHULEN



VILLEN

ELEKTRISCHE

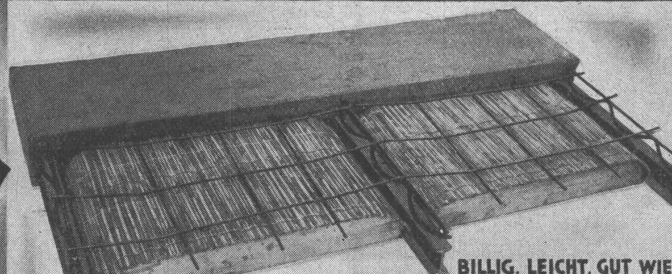
# FAVAG

Uhren sind überall am Platz.

„FAVAG“ Fabrik Elektrischer Apparate A.G., Neuenburg

### STAHL-BETON-KONSTRUKTIONEN

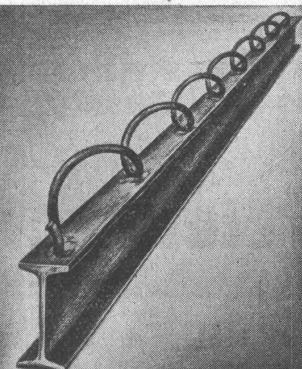
# alpha



BILLIG, LEICHT, GUT WIE  
EISENBETON • EINFACH WIE EISENKON-  
STRUKTION • DAS VORTEILHAFTESTE SYSTEM FÜR

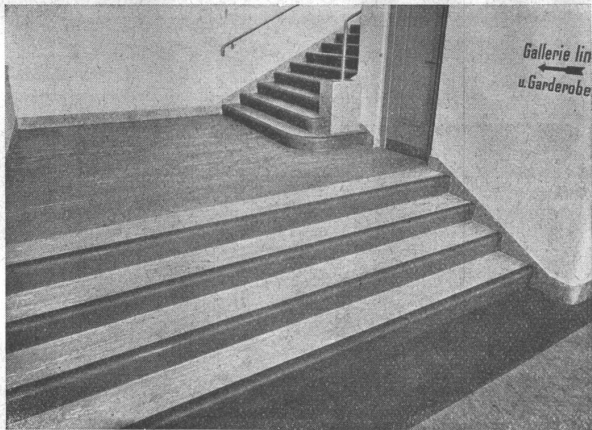
BAUTEN, BRÜCKEN

DECKENKONSTRUKTIONEN, SKELETT-  
UND VERSTÄRKUNG ALTER BRÜCKEN!



CUENI & CIE • BASEL-LAUFEN





Sucoflor ist der erste Schweizer Gummibelag, dessen Fabrikation vor mehr als zwei Jahren in den Gummijwerken der Firma Suhner & Co. in Herisau aufgenommen wurde. Seither sind die unvermeidlichen Kinderkrankheiten überwunden, Sucoflor ist heute jedem erstklassigen englischen Gummibelag

qualitativ ebenbürtig, und wird auch eine entsprechende Garantie übernommen. Selbstverständlich wird auch der Gummiboden bei starkem Gebrauch schmutzig; dagegen ermöglicht Sucoflor eine einfache und leichte Reinigung, so dass sich der Unterhalt gegenüber andern Bodenbelägen wie Holz, Inlaid und Kork wesentlich billiger und weniger mühsam gestaltet. Da Gummi in der Lärmbekämpfung eine erste Rolle spielt und zudem Gewähr gegen das Ausgleiten bietet, eignet er sich in besonderem Masse als Treppenbelag. Eine möglichst lange Lebensdauer ist gewährleistet bei Treppenkanten, deren Radien nicht zu klein sind. Aber auch alte Holz- und Steintreppen lassen sich bei geeignetem Profil durch Anbringen eines Gummibelages (mit oder ohne andersfarbiger Kante) in eine angenehm und sicher begehbbare Treppe verwandeln. — Dem Unterboden wird erhöhte Aufmerksamkeit geschenkt, um in Verbindung mit dem richtigen Klebstoff das Dauerhafteste zu erreichen. Die immer mehr verwendete Gummilösung Sucofix (Fabrikat Suhner & Co.), die auch in nicht brennbarer Qualität geliefert wird, hat sich überall bewährt.

Die Eternit A.-G. in Niederurnen stellt in Halle VI, Stand 1015, ihre Produkte aus, worunter Schiefer mit einer neuen Glasurfarbung am meisten auffallen. Diese Farben weisen einen warmen Ton auf; sie sind widerstandsfähig gegen Witterungseinflüsse jeglicher Art. Ein grosses Verwendungsgebiet werden sich die neuen Eternit-Buchstaben erobern, die in allen Grössen und in den verschiedensten Farben hergestellt werden.

**Stand №1006**

**SAURER**

**Mustermesse Basel 1935**  
30. März bis 9. April

Besichtigen Sie auf unserm Stand

den neuen **Lieferwagen** für 1 1/2 t und das **Schnelllastwagen - Chassis** mit 4-Zylinder Doppelwirlbelungs - Dieselmotor für 2 1/2 t Tragkraft.

Auch zeigen wir Last- und Spezialwagen, sowie einen 12-Zylinder Doppelwirlbelungs-Dieselmotor für Schienenfahrzeuge und stationäre Anlagen, ca. 360 PS leistend.

Fahrzeuge neuester Konstruktion stehen zu Probefahrten zur Verfügung.

**AKTIENGESELLSCHAFT**  
**ADOLPH SAURER, ARBON**

**Hindenburg-Polytechnikum**  
Landeshauptstadt **Oldenburg i. O.**  
**Ingenieur-Ausbildung** für alle Zweige der Technik  
Sonderkurse für Absolventen Schweizer Techniken. Drucksachen kostenlos.

Gesellschaft der Ludw. v. Roll'schen Eisenwerke  
**Eisenwerk Klus**  
KLUS (Kt. Solothurn)

**Elkington-**  
von ROLL . . .

die einzige nicht klappernde  
**Schachtabdeckung**

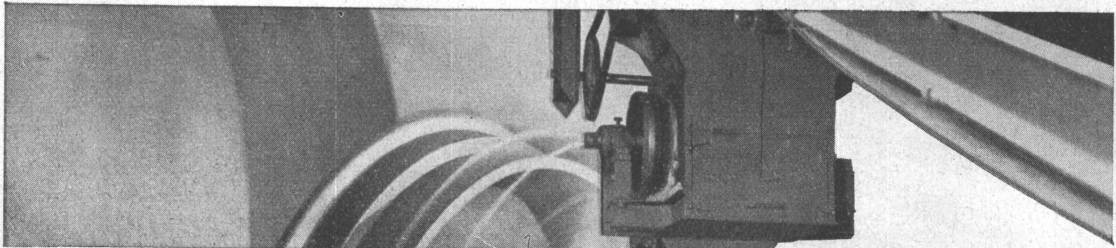
Patentiert in allen Industrielländern

**Fester Sitz**  
**Wasserdicht**  
**Leichte Bedienung**

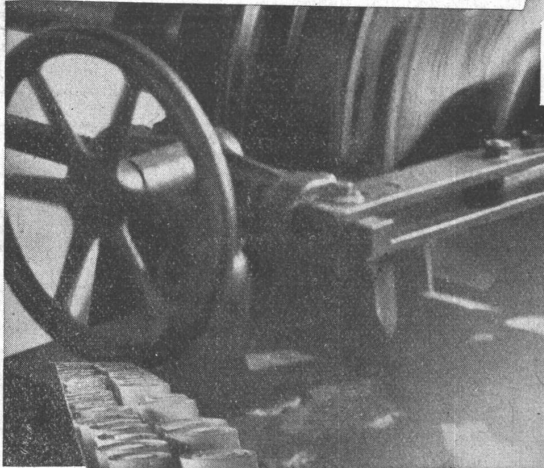
Deckel mit geriffelter Gussoberfläche, Beton- oder Asphalt-Ausguss

**Schweizer Qualitätsfabrikat**

**Mustermesse Basel, Halle VI, Stand 1073**



### Emsige Menschen Emsige Maschinen



müssen Jahr für Jahr über eine Million Quadratmeter Linoleum produzieren .... sollen sie nicht feiern. Und fast die ganze Produktion muss heute im eigenen Land Absatz finden.



Sieben Baulinoleumtypen kommen in verschiedener Struktur und Stärke in über 100 Farbstellungen auf den Markt.

Ⓢ Uni — Granit — Jaspe — Inlaid

Ⓢ Kork-Uni — Kork-Jaspe — Marmolino

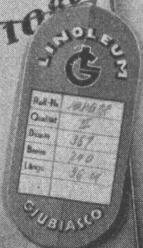


Für jede Decke  
das richtige Kleid

## SCHWEIZER MUSTERMESSE HALLE VI, STAND 1005 LETZTE NEUHEITEN

LINOLEUM AKTIENGESELLSCHAFT

**GIUBIASCO**  
VERKAUFZENTRALE ZÜRICH



# Die Korkbauweise ist

*warm*

*wirtschaftlich*

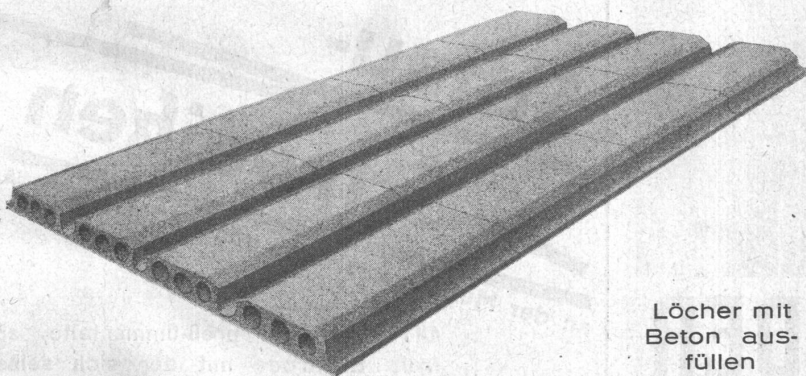
*schalldicht*

*rissfrei*

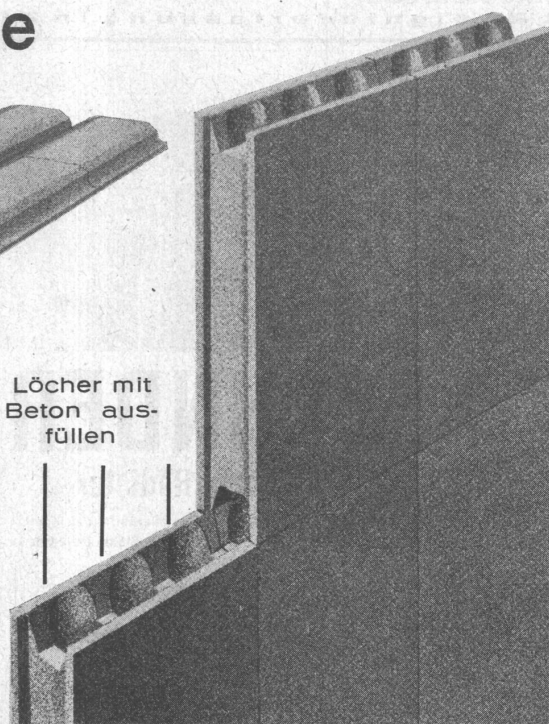
Ueber 30-jährige Erfahrung mit Baukork in der Schweiz

Verlangen Sie die Gratiszustellung der Baukorknormalien  
(Details für Fenster, Unterlagen für Kalkulation, Berechnungen)

## Die Korkisolierdecke



Löcher mit  
Beton aus-  
füllen



**Betonarmierte  
Korksteinwand**



**Baukork A.G.**

**MUBA  
Stand 1067  
Halle VI**

Die **Injecta A.-G., Teufenthal** (Aargau), stellt in Halle V, Stand 933, u. a. Spritzgussteile aus, die ein Gewicht von 3 kg überschreiten. Als Neuheit bringt die Injecta Elektron-Spritzguss, der ein spezifisches Gewicht von nur 1,8 hat (Fracht- und bei Exportartikeln Zollvorteil). Für die Verarbeitung dieses Materials nach dem Spritzgussverfahren sind spezielle Maschinen entwickelt worden, die bezüglich Studien sind erst seit kurzem abgeschlossen. — Um den Exportausfall einiger-massen auszugleichen, hat die Injecta A.-G. der Spritzgussfabrikation eine Apparate-Abteilung angegliedert, wo Apparate aller Art, bei welchen Spritzgussbestandteile Verwendung finden, verkaufsfertig montiert werden. Es handelt sich dabei durchwegs um Präzisionsprodukte, die bei ihrem schönen Aussehen als sehr preiswert zu bezeichnen sind. — Auch die Kollektion Beschlägeteile in Neusilber und Zinklegierung bietet besonderes Interesse.

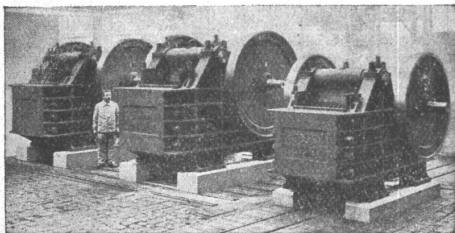
Die **Manometer A.-G., Zürich**, zeigt Absperr- und Rückschlagventile in modernster Ausführung mit Gehäusen in Stromlinienform, Kolbenventile mit geradem Durchgang, Absperrhahnen, Reduzier- und Sicherheitsventile, Wasserstands-Anzeiger mit Schutzgläsern und mit aufklappbaren «Cardo»-Reflexionsglashaltern,

Manometer mit Kontrollhahnen und Kontrollventilen und Zeigertemperaturmeter mit elektrischen Kontakten und in Schalttafel-Ausführung. Als Geschäftsnachfolgerin der früheren Firma Schäffer & Budenberg, Filiale Seebach, ist sie die älteste Manometerfabrik der Schweiz.

Die **Maschinenfabrik Brun & Cie., Nebikon (Luzern)** zeigt in Halle VI, Stand 1011, eine 130 l-Betonmischmaschine, mit 500 kg-Bauwinde und aufgebautem 6 PS-Benzinmotor; eine 750 kg-Schnellbauwinde, einen Feinbrecher-Granulator, ein Vibrations-sieb mit angebautem Elektromotor, sowie einen Auto-Abschleppkran, endlich verschiedene Hebezeuge, wie Flaschenzüge für Hand- und elektrischen Betrieb, Laufkatzen, Wandwinden, Bauwinden, Fusswinden, Drehkrane usw. Besondere Erwähnung verdient der ausgestellte **Klein-Turmkran BRUN**, den die Firma, die seit Jahren als einzige Schweizerfabrik Turmdrehkrane bis zu 20 m Ausladung baut, als Neukonstruktion herausgebracht hat. Dieser Kran, der bis 650 kg Tragkraft besitzt, wird für 7, 11 und 15 m Förderhöhe geliefert und kann auf jede beliebige Ausladung zwischen 1,7 und 5,5 m eingestellt werden. Die Montage und Demontage ist verblüffend einfach und nimmt nur wenige Minuten Zeit in Anspruch.

## SCHWEIZER MUSTERMESSE BASEL

30. MÄRZ BIS 9. APRIL 1935



Wir stellen aus **auf Stand 111 in Halle VI:**

- 1 Feinbrecher CLUS 4F im Betriebe mit 1 Vibrations-sieb CLUS 4CF
- 1 Hammermühle CLUS No. 2
- 1 Hochleistungs-Steinbrecher CLUS 3 C mit Nadellager
- 1 Kleinmischer RACO-von Roll, 100 Liter mit Silotrichter, Bauwinde u. 5 PS Benzinmotor
- 1 Emulsionssprengwagen CLUS, Type P, 300 Liter Kesselinhalt mit heizbarer Sprengpumpe
- 1 Emulsionssprengwagen CLUS, Type FHK, 220 Liter Kesselinhalt
- 1 Einrad-Kleinmotorwalze RACO
- 1 Motorpumpen-Aggregat, 100 mm mit 5 PS Benzinmotor - Leistung ca 1600 Liter - Schweizerfabrikat

Wir bitten um Ihren gefl. Besuch

**ROBERT AEBI & CIE, A.-G. • ZÜRICH**  
 Ingenieurbureau Maschinenfabrik  
 mit Zweigniederlassung in ZOLLIKOFEN / Bern

Mustermesse Basel  
Stand 1138, Halle VI

Verlangen Sie unsern illustrierten Prospekt mit ausführlichen Angaben.

# ZEHNDER

## Ein besserer Radiator

Mehrerleistung bis 20%. Drucksicherheit 70 at. Kupferlegierter, rostwiderstandsfähiger Stahl. Lieferbar in jeder Bauhöhe von 30-300 cm.

**GEBRÜDER ZEHNDER**  
 Radiatoren - und Apparatebau, Gränichen bei Aarau

# Schau- Schweißen

an der Mustermesse Basel vom 30. März bis 9. April

CITOGEN, die preß-ummantelte, abfallfreie Elektrode mit der sich selbstabhebende Schlacke und der unerreicht sauberen Schweißnaht.

### M G C-Wechselstrom-Schweißapparate

stufenlos regulierbar, Typen von 15-180 und 20-500 Amp. für eine und mehrere Schweißstellen.

### Moderne elektrische Punkt- und Stumpfschweißmaschinen.

Alle Maschinen werden in Betrieb gezeigt

**H. A. SCHLATTER & CO., ZÜRICH**  
 Elektr. Schweißmaschinen, Limmatquai 92

Stand 1193, Halle VI, links der Werkzeugmaschinen-Messe