

Zeitschrift: Schweizerische Bauzeitung
Herausgeber: Verlags-AG der akademischen technischen Vereine
Band: 105/106 (1935)
Heft: 12

Werbung

Nutzungsbedingungen

Die ETH-Bibliothek ist die Anbieterin der digitalisierten Zeitschriften auf E-Periodica. Sie besitzt keine Urheberrechte an den Zeitschriften und ist nicht verantwortlich für deren Inhalte. Die Rechte liegen in der Regel bei den Herausgebern beziehungsweise den externen Rechteinhabern. Das Veröffentlichen von Bildern in Print- und Online-Publikationen sowie auf Social Media-Kanälen oder Webseiten ist nur mit vorheriger Genehmigung der Rechteinhaber erlaubt. [Mehr erfahren](#)

Conditions d'utilisation

L'ETH Library est le fournisseur des revues numérisées. Elle ne détient aucun droit d'auteur sur les revues et n'est pas responsable de leur contenu. En règle générale, les droits sont détenus par les éditeurs ou les détenteurs de droits externes. La reproduction d'images dans des publications imprimées ou en ligne ainsi que sur des canaux de médias sociaux ou des sites web n'est autorisée qu'avec l'accord préalable des détenteurs des droits. [En savoir plus](#)

Terms of use

The ETH Library is the provider of the digitised journals. It does not own any copyrights to the journals and is not responsible for their content. The rights usually lie with the publishers or the external rights holders. Publishing images in print and online publications, as well as on social media channels or websites, is only permitted with the prior consent of the rights holders. [Find out more](#)

Download PDF: 05.04.2026

ETH-Bibliothek Zürich, E-Periodica, <https://www.e-periodica.ch>

SCHWEIZERISCHE BAUZEITUNG

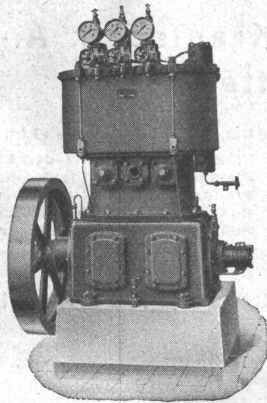
WOCHENSCHRIFT FÜR ARCHITEKTUR / INGENIEURWESEN / MASCHINENTECHNIK
REVUE POLYTECHNIQUE SUISSE

ORGAN DES SCHWEIZERISCHEN INGENIEUR- UND ARCHITEKTEN-VEREINS
UND DER GESELLSCHAFT EHEMAL. STUDIERENDER DER EIDG. TECHN. HOCHSCHULE
GEGRÜNDET 1883 VON ING. A. WALDNER / HERAUSGEGEBEN VON ING. C. JEGHER

Vereins-Mitglieder, beim Verlag: Schweiz 32 Fr.,
Ausland 40 Fr. jährl.; Nicht-Mitglieder: Schweiz
40 Fr.; Ausland 50 Fr., postamtlich abonniert
40 Fr. zuzüglich Gebühren. / Einzel-Nr. 1 Fr.

VERLAG C. & W. JEGHER, ZÜRICH
Dianastrasse 5 / Postcheck VIII 6110
Telephon: 34.507 ■ In Kommission
bei Rascher & Cie., Zürich u. Leipzig

Inserate durch die A.-G. der Unternehmungen
RUDOLF MOSSE, Zürich, Basel. / Die
viergespaltene Colonelzeile 50 Cts., Titelseite
80 Cts., ausländ. Anzeigen 60 Cts., Titelseite 1 Fr.



Die Maschinenfabrik

Burckhardt

A. G. in Basel

hat über 50jährige Erfahrung im Bau von

KOMPRESSOREN UND VAKUUMPUMPEN

(Kolben- und Rotationsmaschinen)

für alle Verwendungszwecke

Verzinkerei Pratteln A.G., vorm. H. Keller & Cie.

Gegründet 1897
Telephon 60.022

die anerkannt leistungsfähigste
Verzinkerei der Schweiz

Baselland
Telephon 60.022

HEIZUNG LÜFTUNG

TELEPHON 39205 BADENERSTRASSE 440

HEINRICH LIER
INGENIEUR
ZÜRICH

MOSSE

Aufzüge Lerch

für Briefe, Speisen, Waren
erstellt
Aug. Lerch, Zürich
Ootonbachgasse 5 Tel.: 33.000

GLASDACH

KITTLOS MIT BLEIBANDEN

Ausführung auf Holz, Eisen und Beton
Umdecken gekitteter Glasdächer

JAKOB SCHERRER ZÜRICH 2
Allmendstrasse 5/7 Telephon 57.980

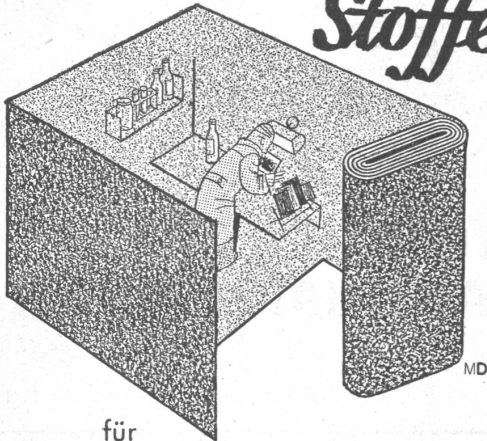


Wallerdichte Beläge

Spezial-Unternehmen:

Frick-Glass, Zürich-Altstetten

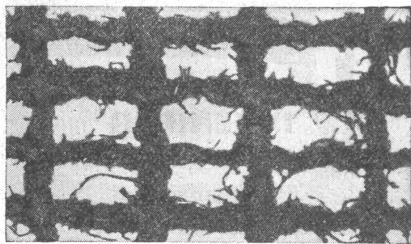
Dunkelkammer-Stoffe



für Projektionsräume und Dunkelkammern. Hier wird Qualität zum absoluten Erfordernis.

Schoop & Co.

Zürich 1, Usterstraße 5, Telefon 34.610



Ideal-Rabitz

Der billige, geschmeidige Putzmörtelträger. Sämtliche Drähte sind eingezwirnt und isoliert. Keine Rostgefahr, keine Flecken. Für Decken, Wände, Fassaden, Gewölbeimitationen, Untersichten und Ummantelungen. Bei grösseren Arbeiten wird ein Spezialist und die nötigen Spannapparate von der Fabrik **kostenlos** zur Verfügung gestellt. Zu beziehen in allen Baumaterialienhandlungen, in den Lagern der Handelsgenossenschaft des S. B. V. und durch die Fabrik:

Schweiz. Drahtziegelfabrik A.-G., Lotzwil / Bern

Telephon 173

UTO

Aufzug- und Kranfabrik A.-G.
Zürich-Altstetten

Unsere Spezialitäten:
Elektr. Aufzüge für jeden Zweck
Elektro-Züge — Elektro-Katzen
Transportanlagen — Krane
Roll- und Schiebetransporte
Schiebebühnen für Autogaragen

Express-Service für Revisionen



Bockkran für Steintransport



Schutzmarke

Betonbalken-Fabrik Oberrieden

KARL OTTIKER

Bureau Zürich **Hofwiesenstr. 44**, Telefon 61.260
Fabrik in Oberrieden, Tel.: 924.330, Luzern, Tel. 3434



Steg-Hohlkörper-Decke

ohne Einschalung, System Ottiker + Patent 116302, D. R. P. Gut isolierende, schallsichere Deckenkonstruktion. Schnelles einfaches Verlegen.

Nässe, Schwamm, Rost und Angriffe von feuchtwarmen Säuredämpfen — gefährliche Gegner jeder Konstruktion — schaden unsern aus

Spezialbeton hergestellten

montierbaren Eisenbeton-Sprossenfenstern, Oberlichtern und Glaswänden

absolut nichts: sie sind anpassungsfähig für Treppen- u. Gewächshäuser, Kühl- u. Schlachthäuser, Hallen, Gaswerke, Fabriken, Kirchen, Spitäler, usw.

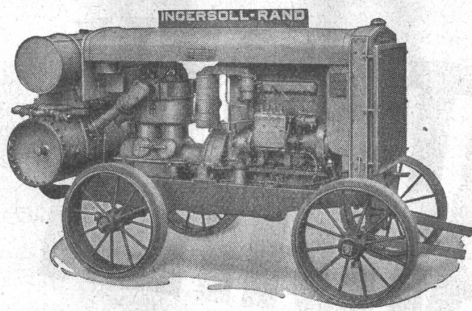
Referenzen verlangen.

TELEPHON 2134

Spezialbeton A.-G.



Staad (St. Gallen)



Rohölkompessor
20/26 PS.

Ingersoll-Rand

**KOMPRESSOREN und
DRUCKLUFTWERKZEUGE**

sind **unerreicht** in Leistung, Lebensdauer und Wirtschaftlichkeit. Ein kostenloser, unverbindlicher Versuch wird auch Sie überzeugen.

ROBERT AEBI & CIE., A. G., ZÜRICH
Ingenieurbureau-Maschinenfabrik Telephon 31.750

VIANINI ROHRE

mit Armierung, seit Jahrzehnten bewährt, für Druckleitungen, Dächer, Durchlässe, elektrische Anlagen und Kanalisationen.

Baulängen bis 3,65 m Lichtweiten 10-150 cm

Internationale Siegbalken-Gesellschaft
Luzern Telephon 20.533

Vertreter: Dipl. Ingenieur K. GANZ, Ingenieurbureau
MEILEN Telephon 927.233

LOSINGER & CO

EXPRESS-PEAHLE

Schlacken- und Bimsplatten

Armierte Betonhourdis

Deckenhohlkörper aus Schlacken- und Bimsbeton

Armierte Bimsdielen

Schilfrohrzellen

Trockene Auffüllschlacke

Bimskies

GUSS-BAUSTEIN-FABRIK ZÜRICH A.-G.

Fraumünsterstrasse 14

Telephon 38.087



RADIATOREN

in konkurrenzloser Auswahl für alle vorkommenden Bauverhältnisse

GIPS-UNION



ZWISCHENWANDPLATTEN

A.G. ZÜRICH



4. Schweizer Baumesse
Basel

30. MÄRZ - 9. APRIL 1935

im Rahmen der Schweizer Mustermesse

*Einfache Fahrkarten
gelten zur Rückfahrt!*

Einkäuferkarten durch
die Aussteller und die
Messdirektion Basel

ZÜRICH

Dreikönigstr. 53
Telephon 38.192

BERN

Werdweg 5
Tel.: 31.970

Tiefbohr- u. Baugesellschaft A.-G.

Sondierungen - Tiefbohrungen - Filterbrunnen - Automatische Heberleitungen -
Seeleitungen - Taucherarbeiten - Bohr-Pressbetonpfähle - Grundwasserabsenkung
für Fundationen - Kernbohrungen im Fels - Injektionen - Druckluftarbeiten

Klärung u. Reinigung von Wasser u. Abwasser

SPEZIALITÄT: Schnellfilter System Peter

PROJEKTE

Ueber 300 Anlagen ausgeführt

AUSFÜHRUNGEN

ERWIN MAIER, BERATENDER **SCHAFFHAUSEN**
INGENIEUR

Dipl. Ing. E.T.H., Mitglied S.I.A. u. A.S.I.C. Steigstrasse 51 - Telephon 16.56

INGENIEUR-BUREAU

Beratung, Projekte, Bauleitungen und Gutachten für Hoch- und Tiefbauten aller Art

SPEZIALITÄT: EISENBETONBAU



Der Techniker . . .
Sieht gut aus, das Haus: stabil, solid,
wird wohl auch innen so sein! . . .
. . . . Donnerwetter: Leuchtanlagen,
modernster Amts-Anschluss, vorbildli-
che Warmwasserleitung u. Heizung . .
Das Haus ist wirklich „auf der Hö-
he“!.. Nicht auf der Höhe aber -
sind die Preise! - Höchst sympathisch!
Das Alles - und noch viel mehr -
finden Sie im



Hotel Habis-Royal
ZÜRICH, BAHNHOF-PLATZ

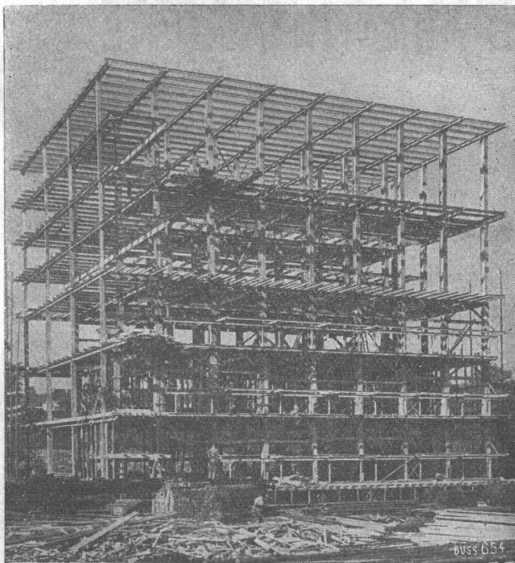
**ZENT - Zentralheizungs-
Anlagen**

sind Schweizer Qualitäts-Arbeit für
SchweizerWetterverhältnisse hergestellt
Was das in der Praxis bedeutet, wissen
Sie selbst am besten

ZENT



ZENT AG · BERN



Stahlskelett des Kühhauses im Bahnhof Basel.

**STAHL-
HOCHBAU**

**BUSS &
BASEL**

OERLIKON



Der neue
Motorschutzschalter
Sd 51 und Sh 51



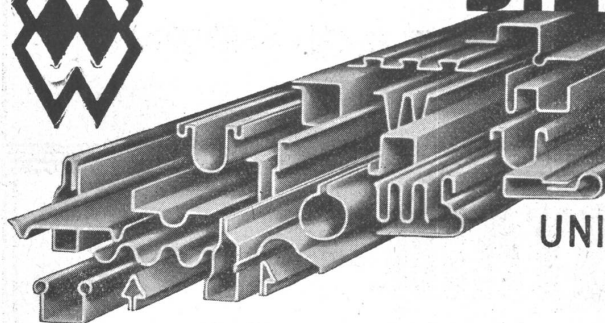
mit Ueberlastschutz
durch Thermoauslöser,

mit Kurzschlussicherung
durch eingebaute Sicherungen

mit Betätigung durch Druckknöpfe oder Handhebel

gibt bei niedrigsten Anschaffungskosten den

besten Schutz Ihrer Motoren.



DIE NEUE WEINGARTEN UNIVERSAL-ABKANTMASCHINE

verbürgt unbedingte Bruchsicherheit!

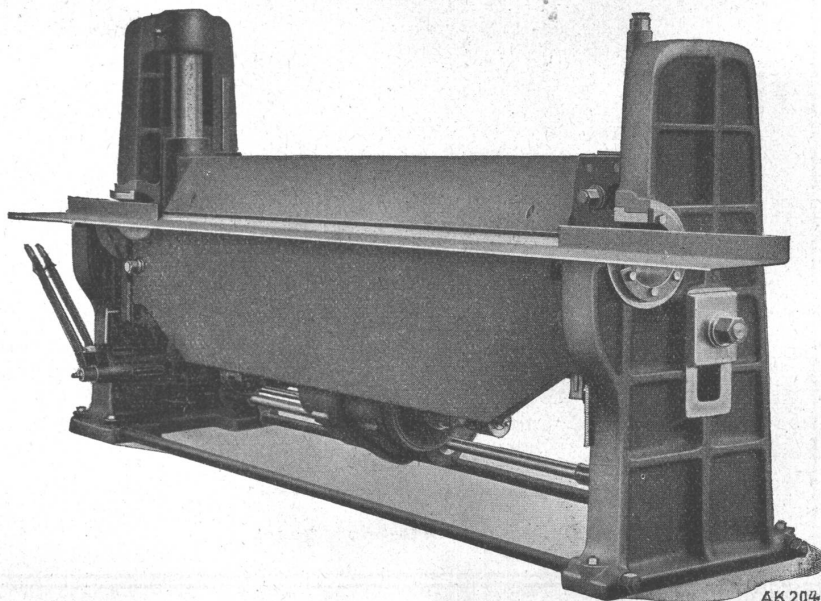
Sämtliche Antriebsmomente aus Stahl. Alle Räder gekapselt und im Ölbad. Gegen jede Überbeanspruchung durch Rutschkupplung gesichert. Freier Zugang zum Arbeitsbereich. Vereinfachte Bedienung. Höchstmögliche Arbeitsgeschwindigkeit. Idealer Schienenwechsel. Leichte und rasche Operationsumstellung. Unerreichte Arbeitsresultate. Mehrere Patente angemeldet.

Beachten Sie unsere Spezialkonstruktion (DRP. a.) zum Abkanten beliebig langer Bleche. Verlangen Sie bitte unseren neuen Abkantmaschinenprospekt A 23.

Maschinenfabrik

WEINGARTEN

vorm. Hch. Schatz A.-G., Weingarten (Württ.)



AK 204