

Zeitschrift: Schweizerische Bauzeitung
Herausgeber: Verlags-AG der akademischen technischen Vereine
Band: 105/106 (1935)
Heft: 10

Werbung

Nutzungsbedingungen

Die ETH-Bibliothek ist die Anbieterin der digitalisierten Zeitschriften auf E-Periodica. Sie besitzt keine Urheberrechte an den Zeitschriften und ist nicht verantwortlich für deren Inhalte. Die Rechte liegen in der Regel bei den Herausgebern beziehungsweise den externen Rechteinhabern. Das Veröffentlichen von Bildern in Print- und Online-Publikationen sowie auf Social Media-Kanälen oder Webseiten ist nur mit vorheriger Genehmigung der Rechteinhaber erlaubt. [Mehr erfahren](#)

Conditions d'utilisation

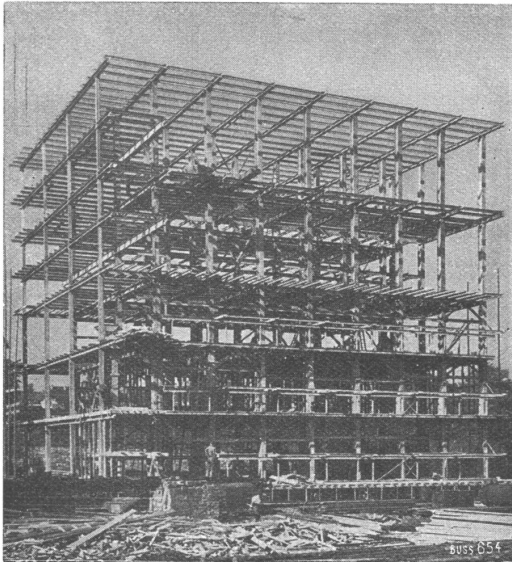
L'ETH Library est le fournisseur des revues numérisées. Elle ne détient aucun droit d'auteur sur les revues et n'est pas responsable de leur contenu. En règle générale, les droits sont détenus par les éditeurs ou les détenteurs de droits externes. La reproduction d'images dans des publications imprimées ou en ligne ainsi que sur des canaux de médias sociaux ou des sites web n'est autorisée qu'avec l'accord préalable des détenteurs des droits. [En savoir plus](#)

Terms of use

The ETH Library is the provider of the digitised journals. It does not own any copyrights to the journals and is not responsible for their content. The rights usually lie with the publishers or the external rights holders. Publishing images in print and online publications, as well as on social media channels or websites, is only permitted with the prior consent of the rights holders. [Find out more](#)

Download PDF: 14.01.2026

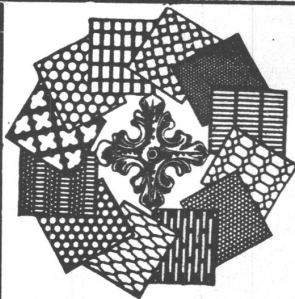
ETH-Bibliothek Zürich, E-Periodica, <https://www.e-periodica.ch>



Stahlskelett des Kühlhauses im Bahnhof Basel.

STAHL- HOCHBAU

BUSS & BASEL



H. HEER & CO OLTEN

SPEZIALITÄT

Gelochte und
gepresste Bleche

Betonbalken - Fabrik Oberrieden

KARL OTTIKER

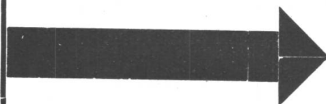
Bureau Zürich Hofwiesenstr. 44, Telephon 61.260

Fabrik in Oberrieden, Tel.: 924.330, Luzern, Tel. 3434



Steg-Hohlkörper-Decke

ohne Einschalung, System Ottiker ⚡ Patent 116302, D. R. P. Gut isolierende, schallsichere Deckenkonstruktion. Schnelles einfaches Verlegen.

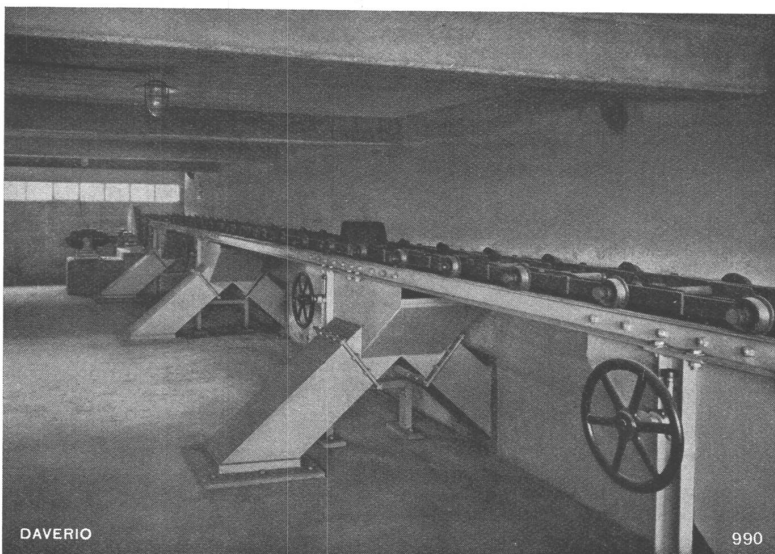


STOPSTARA



die ideale
Verglasungsmasse
für Eisenfenster

PLÜSS-STAUER A.-G., OFTRINGEN
TELEPHON 73.544



DAVERIO

990

Oberer Becherstrang eines Kohlen-Conveyors mit Silo-Füllvorrichtung

SILOS

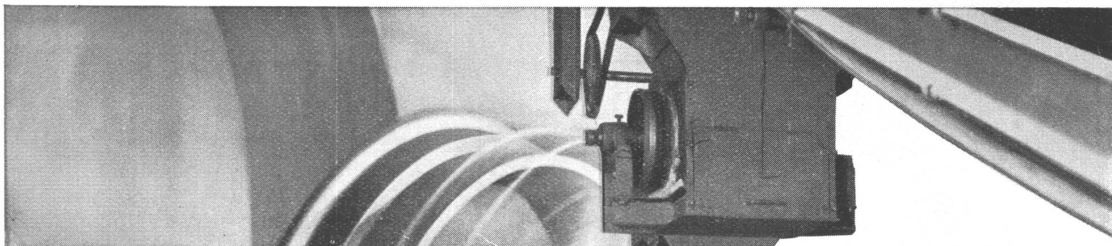
FÜR

GETREIDE, MALZ, KOHLE,
KOKS, SAND, KIES ETC.

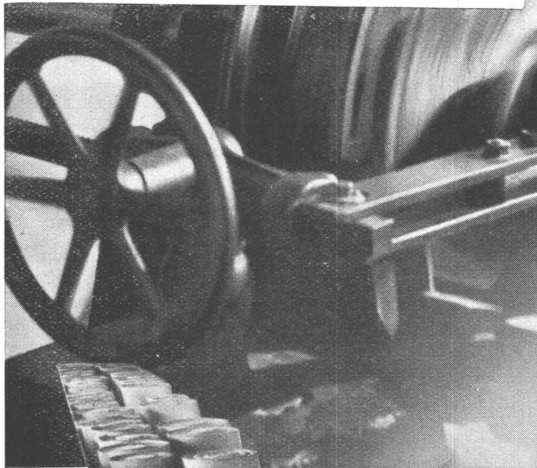
PATENTIERTE ZELLENLÜFTUNG

MECHANISCHE U. PNEUMATISCHE
TRANSPORT-EINRICHTUNGEN
FÜR STÜCK- U. MASSENGÜTER

DAVERIO & CIE., A.-G., ZÜRICH



Emsige Menschen Emsige Maschinen

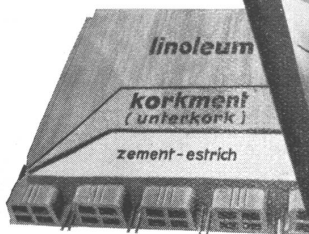


müssen Jahr für Jahr über eine Million Quadratmeter Linoleum produzieren sollen sie nicht feiern. Und fast die ganze Produktion muss heute im eigenen Land Absatz finden.



Sieben Baulinoleumtypen kommen in verschiedener Struktur und Stärke in über 100 Farbstellungen auf den Markt.

 Uni — Granit — Jaspe — Inlaid
 Kork-Uni — Kork-Jaspe — Marmolino

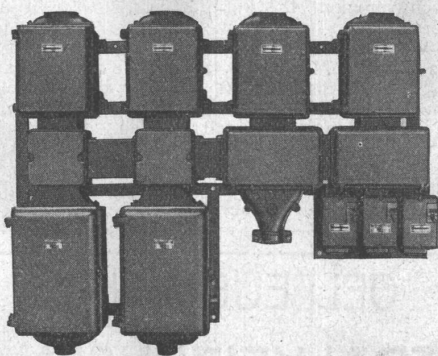


Für jede Decke
das richtige Kleid

Die Preise für fachgerecht verlegtes Baulinoleum (siehe Schweizer Baukatalog, Seite 450) sind scharf und knapp berechnet und für die ganze Schweiz einheitlich. Deshalb steckt auch für jedermann der maximale Gegenwert in jedem Quadratmeter Bodenbelag der

LINOLEUM AKTIENGESELLSCHAFT
GIUBIASCO
 VERKAUFSZENTRALE ZÜRICH





Spälti Söhne & Co

FABRIK ELEKTR. MASCHINEN UND APPARATE
REPARATURWERKSTÄTTEN

Zürich 5

TEL. 36.623

Vevey

TEL. 940

Gussgekapselte Verteilanlagen

Schalt-Apparate

Motorschutz-Schalter

Transformatoren

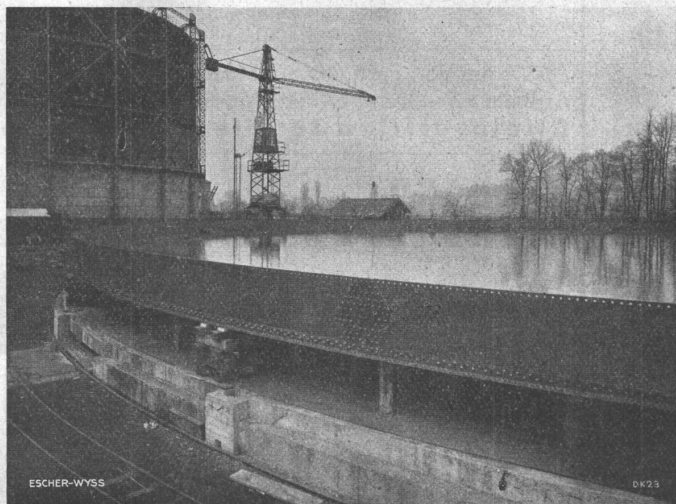
Elektro-Motoren

Abt. Reparaturen: Umwicklung von elektr. Maschinen

EWAG

ESCHER-WYSS

EWAG



ESCHER-WYSS

DK 23

100 000 m³ Gasbehälter Schlieren-Zürich.
Dichtigkeitsprobe des Bodens von 2500 m².

Komplette Kessel-Anlagen

Steilrohrkessel

Flammrohrkessel

Schiffskessel

Ueberhitzer

Economiser

Elektr. Dampfkessel

Apparate

Behälter

Hochdruck-Gasspeicher

ESCHER WYSS MASCHINENFABRIKEN AKTIENGESellschaft ZÜRICH

8/35

Schlacken- und Bimsplatten

Armierte Betonhourdis

Deckenhohlkörper aus Schlacken- und Bimsbeton

Armierte Bimsdielen

Schilfrohrzellen

Trockene Auffüllschlacke

Bimskies

GUSS-BAUSTEIN-FABRIK ZÜRICH A.-G.

Fraumünsterstrasse 14

Telephon 38.087

Das voralpine Knabeninstitut «Felsenegg», Zugerberg, blickt auf eine 30jährige, erfolgreiche Tätigkeit zurück. Es ist nicht nur in der Schweiz, sondern auch im Ausland als bewährtes Erziehungsheim bekannt. Bei einem Fassungsvermögen von 60 Zöglingen fehlen ihm alle Nachteile einer Massenerziehung. Dabei verfügt die Schule über einen vollständigen Ausbau und besitzt staatliche Anerkennung. Die Schülerzahl einer beweglichen Kleinklasse beträgt durchschnittlich sechs.

Die längsten durchgehenden Zugverbindungen sind z. Z. folgende: Europa: Paris—Istanbul (Simplon-Orient-Express), 3103 km in 58 Std. 7 Min., Reisegeschwindigkeit 53 km/Std.; Amerika: Montreal—Vancouver (Canadian-Pacific-Bahn), 4714 km

in 87 Std. 10 Min., Reisegeschwindigkeit 54,1 km/Std.; Asien: Moskau—Wladiwostok (Sibirien-Express), 9337 km in 221 Std. 18 Min., Reisegeschwindigkeit 42,4 km/Std. (R. T. A.)

Gegen die Verwitterung wertvoller Baudenkmäler hat der Unterzeichnete das sichere Mittel der «Steinverkrustung» geschaffen. Die «Steinverkrustung» ist ein sehr dichter, feiner, wetterfester Zementüberzug bester Zusammensetzung und muss bei der Aufbringung sorgsam behandelt werden. Leicht angegriffene Steinpartien werden vor der Verkrustung scharf gereinigt, schwerer beschädigte ausgewechselt. Farbe und Steincharakter der Bauwerke können völlig gewahrt werden. — A. Weithaler, Crailsheim (Württemberg).

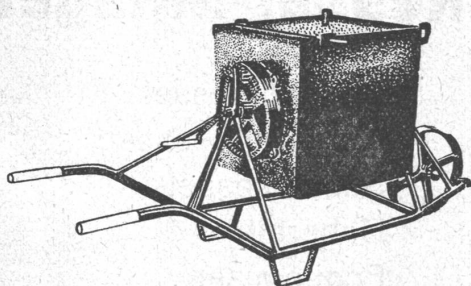
JOH. MÜLLER GEGRÜNDET 1878 TEL. 30 RÜTI	RÜTI ZÜRICH FILIALE ZÜRICH TEL. 20.324	A.G.	OELFEUERUNGEN
		ZENTRALHEIZUNGEN	
		WARMW.VERSORGUNGEN	

Schwimm - Baggermaschinen

für Fluss- und Kanalbaggerungen

Klein - Mischer für Handbetrieb

für Beton, Pflaster, Teer, Asphalt



Osterwalder, Frauenfeld
 Maschinenfabrik und Giesserei

PARQUET

allein ist der Boden, der allen Anforderungen des Bauherrn entspricht!

Alle Arten von Parquets auf Lambourday, Blindboden, Asphalt oder dem Originalprodukt **ASPHALTINE** mit **Alleinvertrieb für die ganze Schweiz.**

VERBAND SCHWEIZ. PARQUETFABRIKANTEN

Verkaufsbureaux: Basel, Bern, Genf, Lausanne, Lugano, Luzern, Zürich.

STÄDT. INGENIEUR-SCHULE

Strelitz I.M.

Hoch-, Tief-, Beton-, Stahl- u. Maschinenbau
 Elektrot., Heizg. u. Flugzeugb. Progr. frei
 Beg. 3. Apr.

Gelegenheitskauf:

Billig zu verkaufen:

Eine wenig gebrauchte, vollständig auf neu überholte **Hohlblock-Stampfmaschine** modernster Konstruktion, wegen Anschaffung einer grösseren Anlage, Standort Nähe Basel. Offerten unter Chiffre Z. G. 483 an **Rudolf Mosse A.-G., Zürich.**

Stahl-Skelett
 Kath. Kirche Winterthur

GEILINGER & CO.
 Eisenbau—Werkstätten
 WINTERTHUR

TECHNISCHE PHOTOGRAPHIE

SPEZIALITÄT:

ARCHITEKTUR-AUFNAHMEN

BAUSTADIEN, MASCHINEN
 KATALOG-AUFNAHMEN
 REPRODUKTIONEN

H. WOLF-BENDER'S
 ZÜRICH ERBEN
 KAPPELERGASSE 18

S.T.S.

Schweizer. Technische Stellenvermittlung
Service Technique Suisse de placement
Servizio Tecnico Svizzero di collocamento
Swiss Technical Service of employment

ZÜRICH, Tiefenhöfe 11 — Telefon: 35.426 — Telegramme: INGENIEUR ZÜRICH.
Für Arbeitgeber kostenlos. Für Stellensuchende Einschreibgebühr 2 Fr. für 3 Monate.
Bewerber wollen Anmeldebogen verlangen. Auskunft über offene Stellen und Weiterleitung von Offerten erfolgt nur gegenüber Eingeschriebenen.

Maschinen-Abteilung.

- 105 **Konstruktions-Techniker**, für Blechschlosserei. Zürich.
107 **Techniker**, für Seidenweberei, mit Erfahrung. Südamerika.
111 **Konstrukteur**, mit Tätigkeit auf elektrothermischem Gebiet, selbst. Arbeiten. Deutsch und Französisch.
115 **Techniker**, mit Erfahrungen in Akkumulatorenfabrikation, z. Leitung u. Weiterausbau einer kleineren Fabrik. Dauerstelle. Sofort.
117 **Ingenieur od. Techniker**, zur kaufmänn. u. techn. Leitung einer Fabrik der Metallbranche in d. französ. Schweiz. Guter Organisator, initiativ, umfass. techn.

Kenntnisse und Erfahrungen in administrat. Arbeiten, spez. im Verkauf. Französisch und Deutsch perfekt.

- 119 **Ingenieur od. Techniker**, mit gr. Erfahrungen in Installation und Störungen der elektr. Ausrüstung an Fahrzeugen. Nicht unter 30 Jahren. Deutsche Schweiz.
123 **Flugzeug-Techniker**, für in Gründung begriffene Flugzeugbau-Gesellschaft. Beteiligung 5 bis 10000 Fr. erwünscht. Schweiz.
125 **Radio-Techniker**, Besitz Radiokonzession. Jahresstelle. Ostschweiz.
127 **Elektro-Techniker**, als Leiter Rundfunk-Prüfstand, gelernter Kleinmechan. mit guten Kenntnissen Radio-Technik, besond. Empfängerbau. Nicht unter 25 Jahren. Fähigkeit gröss. Personalbestand techn. u. wirtschaftl. zu leiten. Deutsche Schweiz.
129 **Radio-Techniker**, mit grossen Erfahrungen. Dauerstellung. Französ. Schweiz. Es sind noch offen die Stellen 81 (23. Febr.), 97, 99, 101 (2. März).

Bau-Abteilung.

- 68 **Architekt od. Bautechniker**, für Reise, für Strapazierbeläge, Isolationen und spez. Dichtungen. Provisionsbasis. Sofort.
72 **Bau-Ingenieur od. Architekt**, mit abgeschl. E. T. H.-Bildung, als Mitarbeiter, mit Interesseneinlage für gut eingeführte A.-G. der Baubranche. Spezialgeschäft für Asphalt, Isolierungen. Alter max. 35 Jahre. Nordwestschweiz. Es sind noch offen die Stellen: 48, 64, 66 (2. März).



Lang
CENTRALHEIZUNGEN
FRITZ LANG & CO ZÜRICH
TEL. 41760-61



BOILER
BEHALTER
ROHRLEITUNGEN
BLECHKONSTRUKTIONEN
Hch. Bertrams A-G
VOGELSTR. 101 Basel 15 TEL. SA 9.00

PATENTTE
ER WIRKT **H. KIRCHHOFER**
ZÜRICH LOEWENSTR. 51

Süss-Asphalt-Arbeiten
für Hoch- u. Tiefbau **A. Schmid's Erben**
erstellen mit aller Garantie für kunstgerechte und dem jeweiligen Zwecke angepasster Ausführung **Zürich**
Asphaltgeschäft
Gegr. 1865 Tel. 32.108

Ingénieur civil

diplômé, Suisse-allemand, avec expérience pratique de plusieurs années (Bureau et chantiers de travail) en Europe, Asie et Amérique du Nord, cherche position en Suisse ou à l'étranger. Parle le Français, l'Anglais, l'Allemand et le Hollandais. Offres sous chiffre Z. J. 313 à **Rudolf Mosse, S. A., Zürich.**

16jähriger Jüngling sucht **LEHRSTELLE** in Architektur- od. Baubureau. Offerten unter Chiffre Z. Z. 533 an **Rudolf Mosse, A.-G., Zürich.**

LEUTHOLD

Graphiker Zollikerberg - Zürich
GRAPHIK

Jg. Bautechniker

(Baumeistersohn), sucht p. sofort od. später auf Arch.-Bureau od. Baugeschäft (in Zürich od. Umgebung) Stelle als **Bauzeichner**. Bescheidene Lohnansprüche. — Offerten u. Chiffre Z. N. 585 bef. **Rudolf Mosse, A.-G., Zürich.**

**BAUTECHNIKER
-BAUFÜHRER**

28jähr., mit In- und Ausland-Praxis, in Architektur- und Ing.-Bureau, sowie Unternehmungen, sucht sich zu verändern. Ia. Referenzen, event. Interesseneinlage. — Offerten u. lc. 3158 Y. an **Publicitas Bern.**

Stotes Inserieren bringt Erfolg

**Cheminées**

in **Marmor
Keramik
Naturstein
Klinker**

erstellen seit Jahren

Gustav
Bodmer & Cie

Zürich 8

Holbeinstr. 22 / Tel. 21.273

WETTBEWERB

Die **BASELLANDSCHAFTLICHE KANTONALBANK** in **LIESTAL** eröffnet unter den seit 1. Januar 1933 im Kanton Basel-Land heimatberechtigten und den daselbst niedergelassenen Architekten einen

WETTBEWERB ZUR ERLANGUNG VON ENTWÜRFEN ZU EINEM BANKGEBÄUDE IN BINNINGEN.

Die Wettbewerbsunterlagen können gegen Hinterlegung von Fr. 20.— bei der Kantonalbank-Filiale Binningen bezogen werden.

Die Entwürfe sind bis spätestens **1. JULI 1935, MITTAGS 12 UHR**, einzureichen.

LIESTAL, den 4. März 1935.

BASELLANDSCHAFTLICHE KANTONALBANK
DIREKTION.

Eisenbetonbau

Routinierter Zeichner, versiert in allen vorkommenden Arbeiten, längere Auslandpraxis, sucht per sofort Anstellung in Ingenieurbureau oder Unternehmung. Beste Referenzen. — Offerten erbeten unter Chiffre Z. L. 3702 an die **Rudolf Mosse, A.-G., Zürich.**

Ausschreibung der Stelle des KANTONS - OBERINGENIEUR des Kantons Bern.

Anforderungen: Abgeschlossene technische Hochschulbildung und Erfahrung im Tiefbauwesen, besonders im Strassen- und Wasserbau. Beherrschung der deutschen und französischen Sprache.

Die gesetzliche Höchstbesoldung beträgt gegenwärtig Fr. 12 800.—.

Anmeldungen mit der Aufschrift „Bewerbung um die Stelle des Kantonsoberingenieur des Kantons Bern“ bis und mit dem **30. März 1935** an die

BAUDIREKTION DES KANTONS BERN.

ACCUMULATOREN-FABRIK OERLIKON

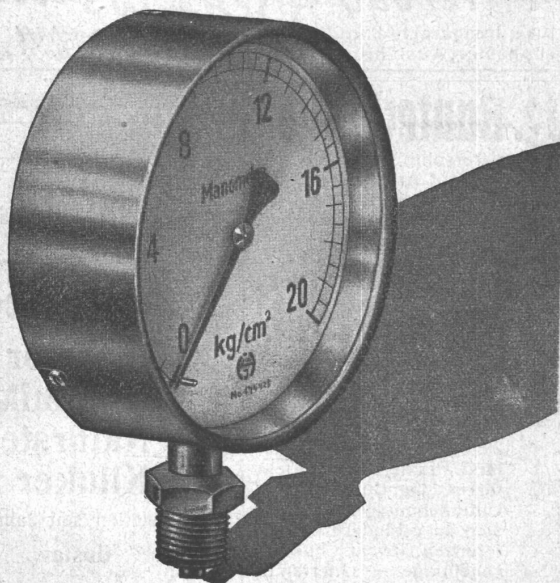
Stationäre und transportable Accumulatoren
kleinster bis grösster Leistung für alle
Verwendungszwecke

Blei-Batterien

in Holzkästen, Glas- u. Hartgummigefässen mit
Grossoberflächenplatten
Panzerplatten (Ironclad)
Gitter- und Masseplatten

Alkalische Batterien

in Stahlzellen mit
Nickel-, Eisen- oder
Nickel-Cadmium-
Elektroden



Die Kraft beherrscht nur
wer sie messen kann.
Hænni-Manometer garan-
tieren unbedingte Sicherheit.

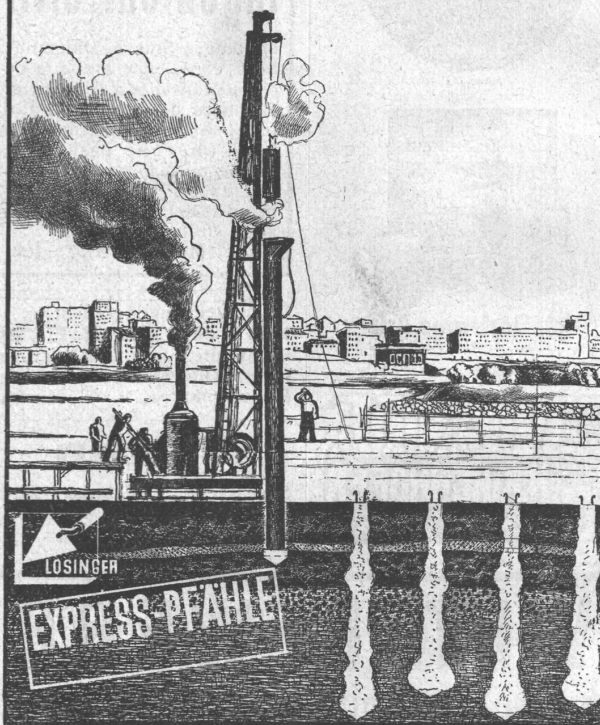
HAENNI & DEAG. JEGENSTORF

Manometer-, Thermometer- und Armaturen-Fabrik

WEITERE HAENNI-SPEZIALINSTRUMENTE:

Manometer aller Art, Hydrometer, Thermometer und Hy-
grometer, Druck- und Temperaturschreiber, Thermostaten
u. Monostaten, Haushaltungs-Thermometer „Thermofix“.

LOSINGER & CO





Gebrüder HOTZ Zürich

Elektrische Unternehmungen