

Zeitschrift: Schweizerische Bauzeitung
Herausgeber: Verlags-AG der akademischen technischen Vereine
Band: 105/106 (1935)
Heft: 9

Werbung

Nutzungsbedingungen

Die ETH-Bibliothek ist die Anbieterin der digitalisierten Zeitschriften auf E-Periodica. Sie besitzt keine Urheberrechte an den Zeitschriften und ist nicht verantwortlich für deren Inhalte. Die Rechte liegen in der Regel bei den Herausgebern beziehungsweise den externen Rechteinhabern. Das Veröffentlichen von Bildern in Print- und Online-Publikationen sowie auf Social Media-Kanälen oder Webseiten ist nur mit vorheriger Genehmigung der Rechteinhaber erlaubt. [Mehr erfahren](#)

Conditions d'utilisation

L'ETH Library est le fournisseur des revues numérisées. Elle ne détient aucun droit d'auteur sur les revues et n'est pas responsable de leur contenu. En règle générale, les droits sont détenus par les éditeurs ou les détenteurs de droits externes. La reproduction d'images dans des publications imprimées ou en ligne ainsi que sur des canaux de médias sociaux ou des sites web n'est autorisée qu'avec l'accord préalable des détenteurs des droits. [En savoir plus](#)

Terms of use

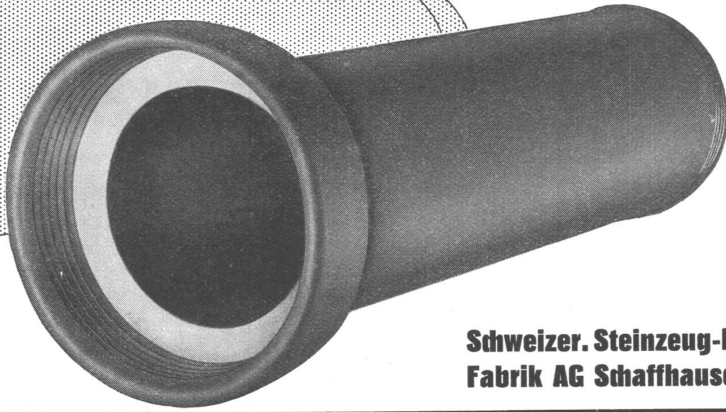
The ETH Library is the provider of the digitised journals. It does not own any copyrights to the journals and is not responsible for their content. The rights usually lie with the publishers or the external rights holders. Publishing images in print and online publications, as well as on social media channels or websites, is only permitted with the prior consent of the rights holders. [Find out more](#)

Download PDF: 04.04.2026

ETH-Bibliothek Zürich, E-Periodica, <https://www.e-periodica.ch>

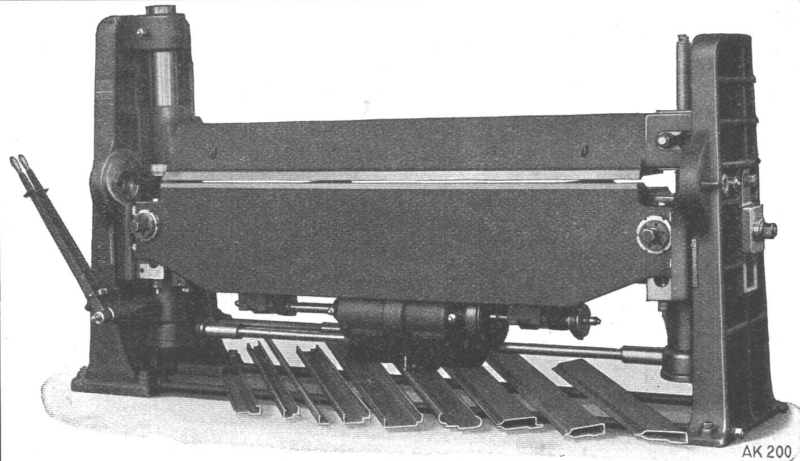
STEINZEUG

hochsäurefest
frostsicher
glatte Oberfläche
höchster Widerstand gegen Abstriff
hohe Druckfestigkeit



Schweizer. Steinzeug-Röhren-
Fabrik AG Schaffhausen

Steinzeugfabrik Embrath AG
Embrath



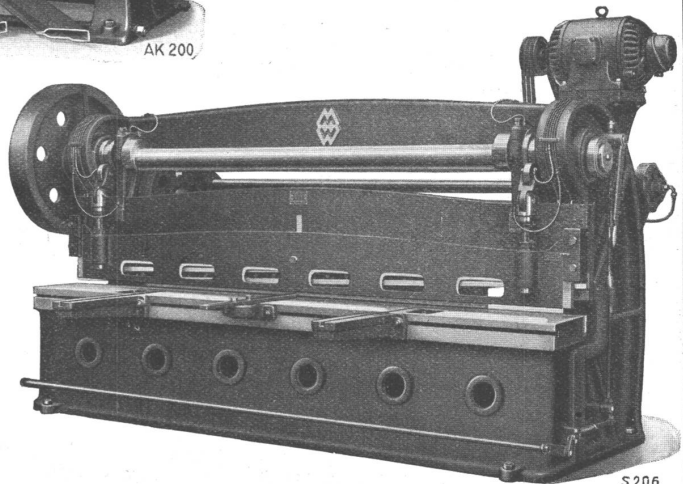
AK 200

Universal-Abkant-, Rund- und Kastenbiegmaschine in neuer Konstruktion mit **horizontal** einstellbarer Biegwange DRPa. zum Biegen schmaler Stufen usw. für Türzargen und Rahmen etc.

Rechts: Kurbel-Blechtafelschere in absolut bruchsicherer Konstruktion mit Stahlguss-Seitenständern, Stahlmesserbalken und Stahl-Niederhalter, sowie Friktions-Lamellenkupplung für beliebiges Ein- u. Ausrücken in jedem Moment

Maschinen u. Werkzeuge

für Metall- u. Blechbearbeitung in erstklassiger Konstruktion u. Ausführung



S 206

Maschinenfabrik **Weingarten**

vorm. Hch. Schatz A.-G., Weingarten-Württemberg

EMIL FISCHER

Steinindustrie

DOTTIKON

Telephon 14

MÄGENWILER-OTHMARSINGER
MUSCHELKALKSTEIN

HAUSTEIN-

Arbeiten jeder Art

SPEZIALITÄT:

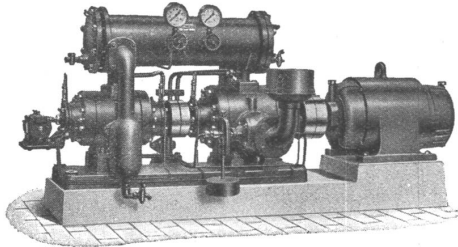
FASSADEN-VERKLEIDUNGEN

Blaugrüne und gelbliche Tönung

Burckhardt

KOMPRESSOREN

jeder Art und für jede Leistung
(Kolben- und Rotationsmaschinen)



VAKUUMPUMPEN

ein- und mehrstufige Maschinen
für höchste Vakua

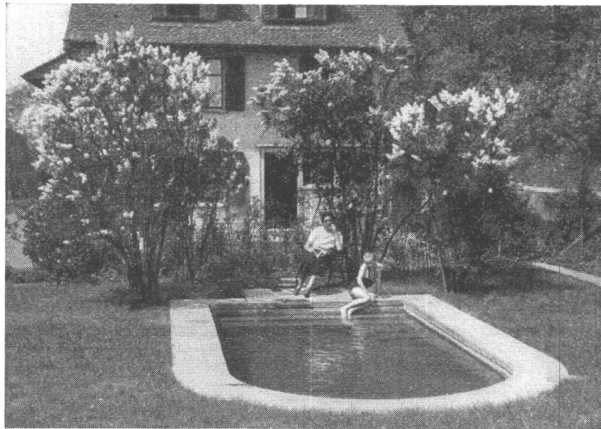
Maschinenfabrik Burckhardt A. G., Basel



Rolladen Kipptore

Rolladenfabrik A. Griesser & Aadorf

FILIALEN:
BASEL
Gundeldingerstr. 432
Tel. S. 9849
LAUSANNE
Place St. Francois 5
Tel. 33.272
ZÜRICH
Militärstrasse 108
Tel. 37.398



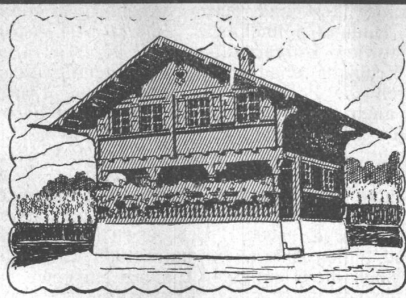
Gartenbäder Planschbecken

werden erstellt durch

WALO BERTSCHINGER, ZÜRICH

Spezialfirma für Gehweg- und Fahrbahnbeläge

Niederlassungen in der ganzen Schweiz



Chaletbau
Bündnerstuben

AG Baugeschäft Trippel

Zimmerei und Schreinerei

Chur & Arosa

Eisenkonstruktionen
Bauschlosser u. Kunstschmiedearbeiten
Garage-Kipptore, Patent
Rolladen u. Schaufensteranlagen
Kittlose Glasdächer
Automobil-Schneepflüge System „Joos“
in verschiedenen Grössen

Jakob Joos, Chur

Eisenbauwerkstätte

GEBRÜDER CAPREZ ERBEN

Bauunternehmung

CHUR - AROSA

Filialen: Flims und Lenzerheide



KABELWERKE BRUGG A.-G.

Bleikabel

aller Art für **Starkstrom** — Hoch- und Niederspannung —
und **Schwachstrom** für sämtliche Verwendungszwecke.

Kabelarmaturen.



Verwendung von Stahldrahtseilen in Rahmen.

Abteilung Drahtseilerei:

Drahtseile von auserlesenem
Stahlmaterial bis zu den
höchsten Bruchfestigkeiten für

Aufzüge (Einbau durch die Aufzugslieferanten)
Kranen

Winden

Rangier- und Schrappanlagen
Löffel- und Kabelbagger
Berg- und Luftseilbahnen
etc.

sowohl in allgemein gebräuchlichen, wie in Spezial-Konstruktionen, in
gewöhnlicher und unserer patentierten Machart

„Tru-Lay-Brugg“

mit vorgeformten Litzen.



Verwendung von Stahldrahtseilen
in Greifbaggern.

Fahrtvergünstigung zur Leipziger Frühjahrs-Messe. Die Besucher der am 3. März beginnenden Leipziger Frühjahrs-Messe geniessen eine 60%ige Fahrpreismässigung auf den deutschen Bahnen, nicht nur nach Leipzig und zurück ohne Bindung an sieben Tage Aufenthalt in Deutschland, sondern auch auf allen Reisen, welche sie im Anschluss an den Messebesuch in Deutschland unternehmen. Die Ermässigung auf Schweizer Strecke beträgt 25%. Auch die Fluglinie Swissair gewährt einen Messerabatt von 10%. Nähere Auskunft erteilt die Schweizer Geschäftsstelle des Leipziger Messamts Zürich.

Wiener Akademische Reisen. Die alljährlich unter der wissenschaftlichen Leitung von Baurat Architekt Siegfried Theiss, Prof. an der Technischen Hochschule Wien, veranstaltete Studienreise hat in diesem Frühjahr Griechenland zum Ziel. An

der Reise können Akademiker und deren Angehörige, sowie Freunde akademischer Bildung teilnehmen. Zeit: 6.—24. April. Der bekannte Kunsthistoriker Universitätsdozent Dr. Karl Günhart leitet in diesem Frühjahr wieder eine ausgedehnte Reise durch Spanien. Durch die bewährte Benützung eines Autobusses ist es möglich, auch die weitab gelegenen Perlen dieses hochinteressanten Landes zu besuchen. Zeit: 7. April bis 4. Mai. Auskünfte: Gesellschaft für akademische Reisen, Wien 1, Eschenbachgasse 9 (Haus des Oester. Ing.- und Arch.-Vereins).

Die Benzinlieferanten der Schweiz waren 1933 folgende: Rumänien 44 000 t, Irak, Persien und Afghanistan zusammen 39 000 t, Peru und Venezuela je 30 000 t, U. S. A. 20 000 t, Russland 12 000 t, Niederländ. Indien 2000 t. Im Jahre 1932 waren die U. S. A. frankenmässig noch die wichtigsten Lieferanten gewesen.

Dilatit

-Korksteinplatten
sind ein überragendes Isoliermittel
für Kühlanlagen und im Hochbau!

Wanner & Co. A.G., Horgen

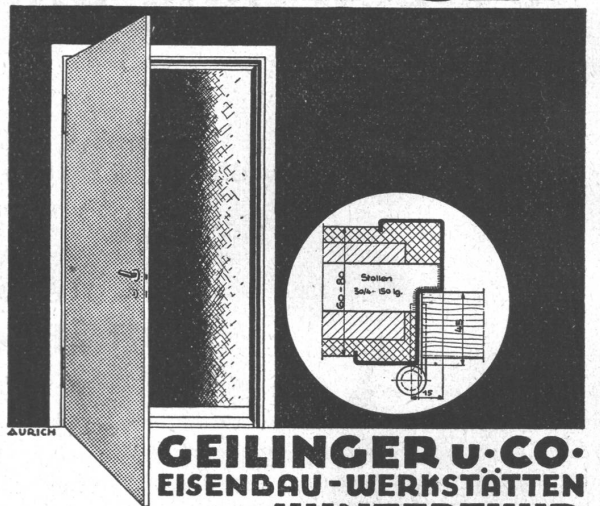
Dilatit-Korksteinfabrik

Lichtsignale

Baumann, Koelliker

& Co., A.G., ZÜRICH, Sihlstr. 37 - Tel. 33.733

TÜRZARGEN



GEILINGER U. CO.
EISENBAU-WERKSTÄTTEN
WINTERTHUR

Uto-Aufzüge

die modernen, schnellaufenden Anlagen mit automat. Feineinstellung u. geräuschlosem Lauf liefert:

UTO Aufzug- u. Kranfabrik AG
Zürich-Altstetten

Express-Service für Revisionen.

Stahlkonstruktionen

aller Art für Brücken, Gebäude, Kraftwerke etc. / Maste, Krane, Tanks, Druckrohre, Blechkonstruktionen jeder Art

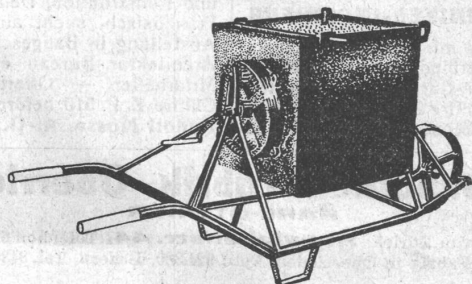
Wartmann & Cie, Brugg

Schwimm-Baggermaschinen

für Fluss- und Kanalbaggerungen

Klein-Mischer für Handbetrieb

für Beton, Pflaster, Teer, Asphalt



Osterwalder, Frauenfeld

Maschinenfabrik und Giesserei

QUALITÄTSBETON

erzielt man durch schichtenweises
Einvibrieren mit dem

VIBROPIL

⊕ 129 811 ⊕

D. R. P. 491 477

BETONSTRASSEN STAUMAUERN
KANALVERKLEIDUNGEN

S.A. René May, Ing.; Av. de France, 66; Lausanne

Drucksachen A. G. Jean Frey Zürich

BÜHNEN- LIGHT

LICHT & METALL A-G.
Mühlebachstr. 62, ZÜRICH 8.



Bimshohlblock, Schwemmsteine, Bimsplatten, Schlackenplatten, Schiebeböden in Bims und Schlacken,

erhalten Sie zu billigsten Preisen bei

T. WALDVOGEL, Bausteinfabrik THAYNGEN, Tel. 100.

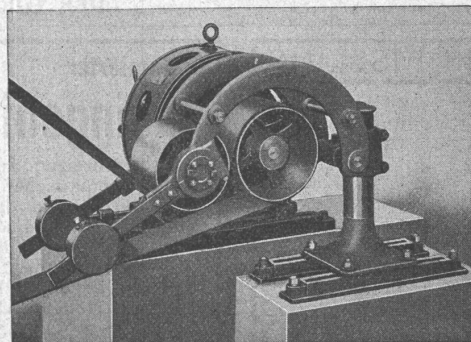


GESELLSCHAFT DER
VON **L. ROLL** SICHEN
EISENWERKE IN GERLAFINGEN



WERK: **EISENWERK CLUS** KLUS

LENIX-GETRIEBE



Lenix Typ B (mit zwei Hebeln).

Direkter Antrieb
bei grössten Uebersetzungs-Verhältnissen
und kleinsten Achsendistanzen

Sparen Vorgelege, Kraft, Riemen und Platz

Geliefert für Uebertragungen bis 1000 PS, 1200 mm
Riemenbreite und Uebersetzungen bis 1:25

WERK: **GIESSEREI OLTEN** OLTEN

Rohguss
zu Riemenscheiben und Zahnrädern
Jeder Grösse und Konstruktion

S.T.S. Schweizer. Technische Stellenvermittlung
Service Technique Suisse de placement
Servizio Tecnico Svizzero di collocamento
Swiss Technical Service of employment

ZÜRICH, Tiefenhöfe 11 — Telefon: 35.426 — Telegramme: INGENIEUR ZÜRICH.
Für Arbeitgeber kostenlos. Für Stellensuchende Einschreibgebühr 2 Fr. für 3 Monate.
Bewerber wollen Anmeldebogen verlangen. Auskunft über offene Stellen und Weiterleitung von Offerten erfolgt nur gegenüber Eingeschriebenen.

Maschinen-Abteilung.

- 91 **Elektro-Techniker**, als Chefmonteur, elektr. Apparate zur Wasserenthärtung in Kesseln und Warmwasserapparaten. Zürich.
- 97 **Betriebsleiter**, erfahr., z. selbst. Leitung Kartonageabteilung. Kenntnis Buchbinderei, Kalkulation, Kundschaft. Dauerstelle in Fabrikationsgeschäft. Kt. Zürich.

- 99 **Betriebsleiter**, in Druckfarbenfabrik, gute Ausweise. Schweiz.
 - 101 **Technicien-conseil**, spécialisé maçonneries pour chaudères. Maison en Italie.
 - 103 **Techniker**, mit grosser Erfahrung im Aussendienst, für Reise (Transmissions-Artikel). Alter max. 40 Jahre. Unternehmen in Zürich.
- Es sind noch offen die Stellen 53 (9. Febr.), 81, 87, 89, 93 (23. Febr.).

Bau-Abteilung.

- 48 **Ingenieur** très expérimenté dans l'exécution de tunnels de chemins de fer, en vue de l'exécution de travaux importants au Perse.
 - 62 **Tiefbau-Techniker**, jüngerer, für Bureau, guter Zeichner (auch für Feldarbeiten), Alter 20 bis 30 Jahre. Sofort, für einige Monate. Ing.-Bureau. Nordschweiz.
 - 64 **Eisenbeton-Ingenieur**, junger, für Berechnung, Konstruktion, Pläne. Aushilfsweise. Sofort. Deutsche Schweiz.
 - 66 **Bauführer**, erfahrener Praktiker in Bohrarbeiten. Ing.-Bur. Deutsche Schweiz.
- Es sind noch offen die Stellen: 50 (16. Febr.) und 60 (23. Febr.).



TONWERK LAUSEN A.G.
LAUSEN, BASEL-LD.
Fabrik feuerfester und säurefester Produkte für alle Industriezweige.



PATENTE
Hans Stöckelberger
BASEL

Bestausgewiesener, energischer
Dipl. Arch. ETH

4 Jahre Bau- und Bureau Praxis, absolut selbständig in Entwurf und Konstruktion, Deutsch und Französisch, sucht auf 1. April Anstellung in Baugeschäft oder Architektur-Bureau event. als Mitarbeiter. — Offerten unter Chiffre Z. P. 510 befördert Rudolf Mosse, A.-G., Zürich.

Bau-Ausschreibung

Das Krankenhaus Laufenburg eröffnet hiermit Konkurrenz über folgende Arbeiten an dem zu erstellenden Neubau:

1. Grab- und Maurerarbeit
2. Steinhauerarbeit
3. Zimmerarbeit
4. Spenglerarbeit
5. Dachdeckerarbeit

Ferner sind zu vergeben: die Eisenlieferungen und Eisenkonstruktionen, sowie die Asphaltisierungen.

Die Submissionsunterlagen sind beim bauleitenden Architekten den Herren Doppler & Söhne in Basel zu beziehen.

Die Offerten sind verschlossen und mit entsprechenden Aufschriften versehen, bis zum 15. März 1935, abends 18 Uhr dem Präsidenten des Krankenhauses einzureichen.

Laufenburg, den 20. Februar 1935.

DER VORSTAND.

**EISENBETON
TECHNIKER-INGENIEUR**

zeitweilig mit eigenen Aufträgen, sucht Verbindung mit seriösem Ingenieur-Bureau. — Offerten unter Chiffre Z. M. 488 befördert Rudolf Mosse, A.-G., Zürich.

Betonbalken-Fabrik Oberrieden
KARL OTTIKER

Bureau Zürich Hofwiesenstr. 44, Telefon 61.260
Fabrik in Oberrieden, Tel.: 924.890, Luzern, Tel. 3494



Steg-Hohlkörper-Decke

ohne Einschalung, System Ottiker Patent 116302, D. E. P. Gut isolierende, schallsichere Deckenkonstruktion. Schnelles einfaches Verlegen.

Zu verkaufen:

Vier Arnold Böcklin-Mappen

per Bild Fr. 2.—; im Laden Aemtierstr. 74, Zürich 3.

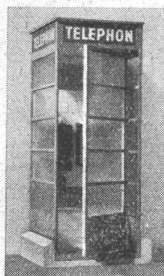
PATENTE
ERH. KIRCHHOFFER
ZÜRICH LOEWENSTR 51

Gelegenheitskauf:

Billig zu verkaufen:

Eine wenig gebrauchte, vollständig auf neu überholte **Hohlblock-Stampfmaschine** modernster Konstruktion, wegen Anschaffung einer grösseren Anlage, Standort Nähe Basel. Offerten unter Chiffre Z. G. 483 an Rudolf Mosse A.-G., Zürich.

HANS KISSLING



**Billigste
Telephon-Kabinen
in Metall**

Schalldämpfende u. schallsichere Ausführung

HANS KISSLING
EISENBAU AG BERN

**Diplomierter
Bauingenieur**

Deutschschweizer, mit vieljähriger, praktischer Erfahrung (Bureau und Bauplatz) in Europa, Asien und Nord-Amerika, sucht Stellung im In- oder Auslande. Spricht Deutsch, Englisch, Französisch und Holländisch. Eintritt sofort. — Offerten unter Chiffre Z. H. 312 an Rudolf Mosse, A.G., Zürich.

STÄDT. INGENIEUR-SCHULE
Strelitz i.M.
Hoch-, Tief-, Beton-, Stahl- u. Maschinenbau
Elektrot., Heizg. u. Flugzeugb. Progr. frei
Beg. 3. Apr.

States Inserieren bringt Erfolg

Institut Juventus

ZÜRICH, Handelshof, Uraniastr. 31—33

- Vorbereitung auf Maturität
- Handelsdiplom, Moderne Sprachen
- Abend-Technikum, Abend-Gymnasium

Tiefbauunternehmung sucht

Tiefbautechniker oder Bauführer

per Mitte März. Bedingung: Gute Praxis in modernem Strassenbau. — Offerten mit Zeugnisbeilage unter Chiffre Z. E. 481 an Rudolf Mosse, A.-G., Zürich.

**ARCHITEKT-
BAUFÜHRER**

junge, erfahrene Kraft, 22 Jahre, (Schweizer), selbständig im Entwurf, Ausführung und Bauführung, mit sechs Jahren Bureau- und Bau-Praxis, bestens ausgewiesen, sucht passende Stelle auf Architekturbureau, oder event. Bauunternehmung. — Angebote erbeten unter Chiffre Z. H. 503 an

Rudolf Mosse, A.-G., Zürich.



ING. MAX GREUTER & CIE. ZÜRICH 8
INJEKTIONS- UND GUNIT-ARBEITEN INGENIEUR-BUREAU



JATO DÜSEN
für alle Zwecke
der Industrie

JACQUES TOBLER A.G.
LUZERN (Schweiz)

JATO-DÜSEN für alle Zwecke
Mustermesse Basel 1935,
Halle V, Stand 915.
Interessante Anwendungsmöglichkeiten
Neue Erwerbsquellen
Betriebsverbesserungen
Unbedingt vorführen lassen



Cheminées

in **Marmor**
Keramik
Naturstein
Klinker

erstellen seit Jahren

Gustav

Bodmer & Cie
Zürich 8

Holbeinstr. 22 / Tel. 21.273



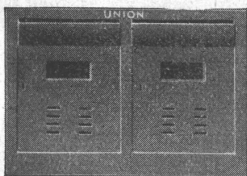
Für aussen selbstverständlich nur
Bleiweiss
aber auch für innen
Bleiweiss
als Grundanstrich gibt die schönste
und beste Arbeit

RHZ

Drucksachen Jean Frey A.G.

Briefkasten

gemäss Wunsch der Eidg. Postverwaltung



Milchkasten

einzel oder in Gruppen

Eiserne Türen u. Zargen
Kassenschränke, Stahlmöbel
Einmuerkassen etc.

liefert in erstklassiger Ausführung

Union-Kassenfabrik A.-G., Zürich

Gessnerallee 36 - Verlangen Sie Prospekt Nr. 80 - Telefon 51.758



Individuelle Ausbildung für Beruf und
Leben bietet das
Institut Dr. Schmidt Lyceum
für Knaben
auf der Höhe des **Rosenberges** bei **St. Gallen**

Alle Schulstufen bis **Matura** und **Handelsdiplom**. Ein-
ziges Institut mit **staatlichen Sprachkursen** **Französische**
und **deutsche Handelsschule**. - **Spezialabteilung für**
Jüngere. Prospekte durch **Dir. Dr. LUSSER**.

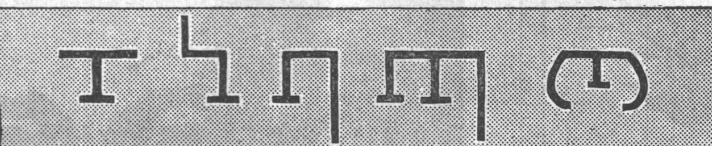
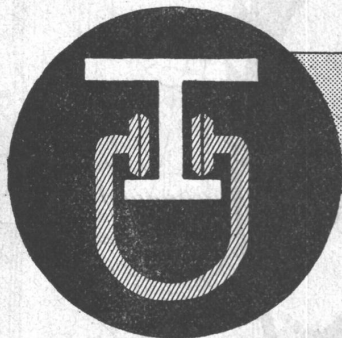


Armbruster Söhne

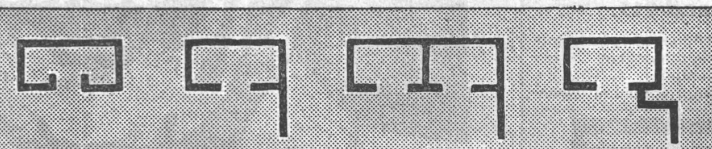
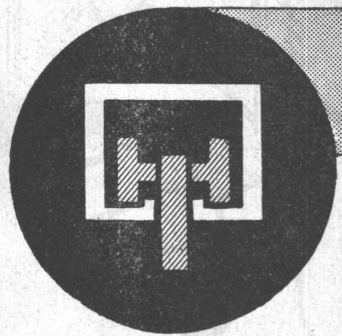
Obere Zäune 19 - Zürich

Vorhangschienen

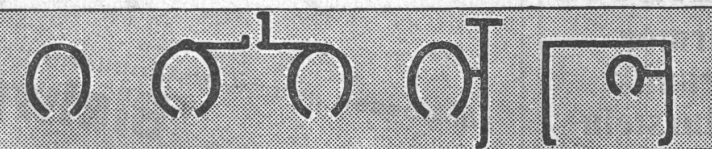
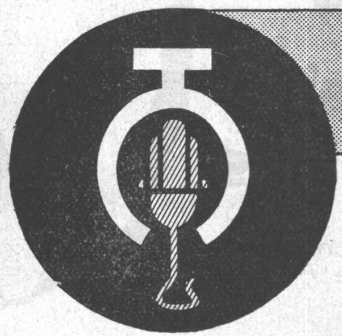
3 zuverlässige Systeme



In Messing, Mattnickel, Messing brüniert und Anticorodal für jeden Zweck



Verlangen Sie Mustertafeln und Preislisten



vom Spezialgeschäft

SCHOOP & CO

Usterstrasse 5 • Zürich • Telephon 34.610