

Zeitschrift: Schweizerische Bauzeitung
Herausgeber: Verlags-AG der akademischen technischen Vereine
Band: 105/106 (1935)
Heft: 9

Werbung

Nutzungsbedingungen

Die ETH-Bibliothek ist die Anbieterin der digitalisierten Zeitschriften auf E-Periodica. Sie besitzt keine Urheberrechte an den Zeitschriften und ist nicht verantwortlich für deren Inhalte. Die Rechte liegen in der Regel bei den Herausgebern beziehungsweise den externen Rechteinhabern. Das Veröffentlichen von Bildern in Print- und Online-Publikationen sowie auf Social Media-Kanälen oder Webseiten ist nur mit vorheriger Genehmigung der Rechteinhaber erlaubt. [Mehr erfahren](#)

Conditions d'utilisation

L'ETH Library est le fournisseur des revues numérisées. Elle ne détient aucun droit d'auteur sur les revues et n'est pas responsable de leur contenu. En règle générale, les droits sont détenus par les éditeurs ou les détenteurs de droits externes. La reproduction d'images dans des publications imprimées ou en ligne ainsi que sur des canaux de médias sociaux ou des sites web n'est autorisée qu'avec l'accord préalable des détenteurs des droits. [En savoir plus](#)

Terms of use

The ETH Library is the provider of the digitised journals. It does not own any copyrights to the journals and is not responsible for their content. The rights usually lie with the publishers or the external rights holders. Publishing images in print and online publications, as well as on social media channels or websites, is only permitted with the prior consent of the rights holders. [Find out more](#)

Download PDF: 22.02.2026

ETH-Bibliothek Zürich, E-Periodica, <https://www.e-periodica.ch>

SCHWEIZERISCHE BAUZEITUNG

WOCHENSCHRIFT FÜR ARCHITEKTUR / INGENIEURWESEN / MASCHINENTECHNIK
REVUE POLYTECHNIQUE SUISSE

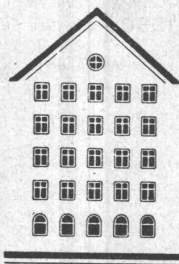
ORGAN DES SCHWEIZERISCHEN INGENIEUR- UND ARCHITEKTEN-VEREINS
UND DER GESELLSCHAFT EHEMAL. STUDIERENDER DER EIDG. TECHN. HOCHSCHULE
GEGRÜNDET 1883 VON ING. A. WALDNER / HERAUSGEGEBEN VON ING. C. JEGHER

Vereins-Mitglieder, beim Verlag: Schweiz 32 Fr.,
Ausland 40 Fr. jährl.; Nicht-Mitglieder: Schweiz
40 Fr.; Ausland 50 Fr., postamtlich abonniert
40 Fr. zuzüglich Gebühren. / Einzel-Nr. 1 Fr.

VERLAG C. & W. JEGHER, ZÜRICH
Dianastrasse 5 / Postdeck VIII 6110
Telephon: 34.507 ■ In Kommission
bei Rascher & Cie., Zürich u. Leipzig

Inserate durch die A.-G. der Unternehmungen
RUDOLF MOSSE, Zürich, Basel. / Die
viergespaltene Colonelzeile 50 Cts., Titelseite
80 Cts., ausländ. Anzeigen 60 Cts., Titelseite 1 Fr.

Fenster



Kiefer Zürich

GLASDACH

KITTLOS MIT BLEIBANDEN

Ausführung auf Holz, Eisen und Beton
Umdecken gekitteter Glasdächer

JAKOB SCHERRER ZÜRICH 2

Allmendstrasse 5/7 Telephon 57.980



Pat. Maschinen
Pat. Bremsen

AUFZÜGE Schlieren



mit

GLEICHSTROMSTEUERUNG

die Steuerung
der Zukunft

SCHWEIZERISCHE WAGONS- & AUFZÜGEFABRIK AG.

SCHLIEREN-ZÜRICH



Abdichtungen

Altbewährt und zuverlässig

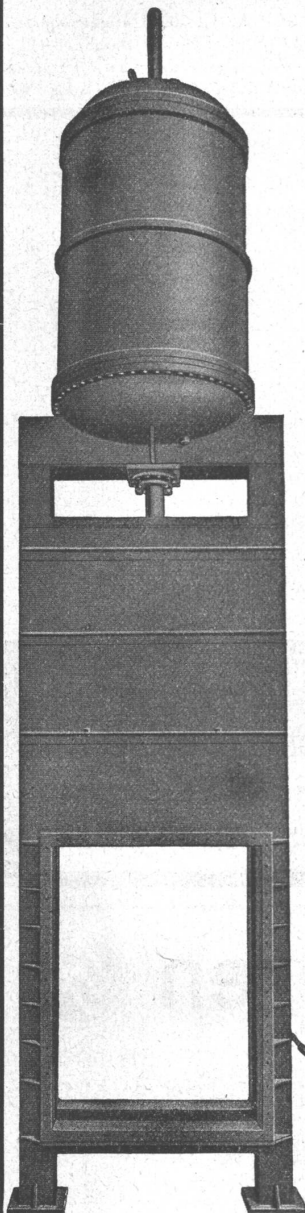


Elastische Anstriche

Seit 75 Jahren projektieren und bauen wir:

Komplette hydraulisch-mechanische Ausrüstungen für Wasserkraftanlagen

Wasserturbinen aller Systeme und für alle Verhältnisse



Absperr- Organe

Stollen-
Abschlüsse

Windwerke

Schützen

Wehranlagen

Bell-Patent-
Kugelschieber

Druck- und
Verteilleitungen

Druckschacht-
Panzerungen

Druck-Regler

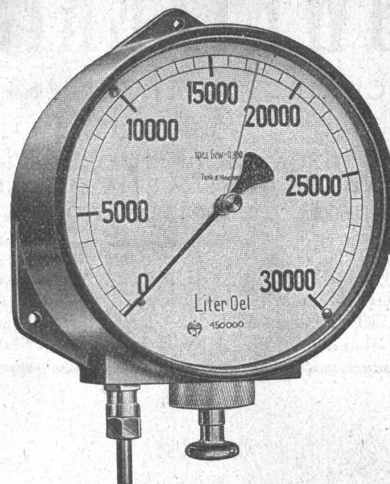
Bell-Präzisions-
Oeldruck-
Geschwindigkeits-
Regulatoren etc.

BELL-KRIENS

Stollenabschluss-Schütze für die Wasserkraftanlage Unteraa der C. K. W. Luzern

Lichte Tafelhöhe . . . = 2,4 m
Lichte Tafelbreite . . . = 1,8 m
Wasserdruck . . . = 50,0 m
Servomotordurchmesser = 1,8 m

A.-G. DER MASCHINENFABRIK VON
THEODOR BELL & C^{ie}
KRIENS-LUZERN



Flüssigkeits-Messung heute kinderleicht!

Dieser einfache, einzigartige Haenni-Flüssigkeitsstandmesser zeigt den Inhalt in Wasser-Reservoirs, Oel- und Benzin-Behältern mit 1% Genauigkeit an.

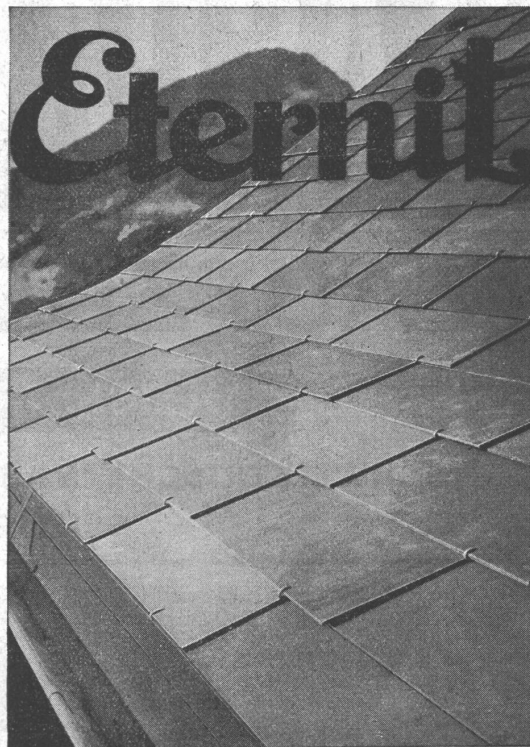
Nähere Orientierung, Pläne und Offerte durch

HAENNI & C^{ie} A.G. JEGENSTORF

Manometer-, Thermometer- und Armaturen-Fabrik

WEITERE HAENNI-SPEZIALINSTRUMENTE:

Manometer aller Art, Hydrometer, Thermometer und Hygrometer, Druck- und Temperaturschreiber, Thermostaten u. Manostaten, Haushaltungs-Thermometer „Thermofix“.

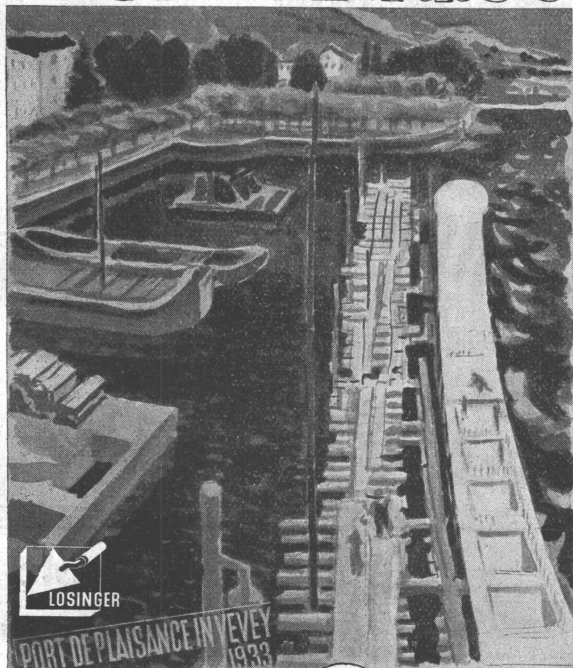


das leichte garantiert hagel- und feuersichere

Bedachungsmaterial

Eternit Niederurnen Tel. 41.555

LOSINGER & CO



PORT DE PLAISANCE IN VEVEY 1933

DRUCKLUFTGRÜNDUNGEN

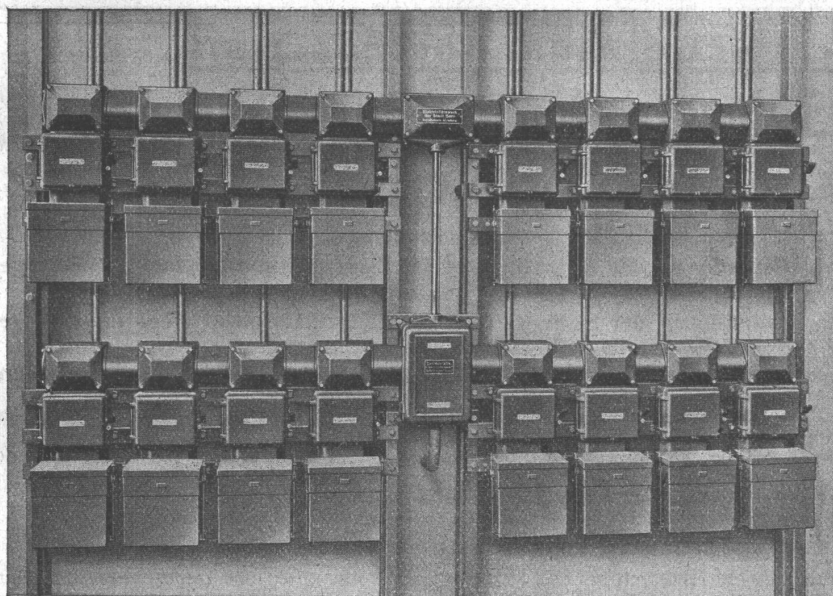


ATELIERS DE CONSTRUCTIONS MÉTALLIQUES ET MÉCANIQUES
GIOVANOLA FRÈRES S. A., MONTHEY
 (SUISSE)

Ponts et charpentes métalliques — Constructions rivées
 ou entièrement soudées par procédé électrique
 Ponts roulants — Grues — Vannes
 Chaudronnerie en fer — Conduites forcées
 Tuyaux en tôle soudée pour conduites eau potable et gaz
 Gazomètres — Réservoirs et appareils mélangeurs
 Cuves à huile pour transformateurs
 Moules pour fabrication de tuyaux en ciment
 Réservoirs pour benzine et mazout de toutes dimensions

CARL MAIER & CIE., SCHAFFHAUSEN

Fabrik elektrischer Apparate und Schaltanlagen



Gussgekapselte
 Verteilanlagen
 für
 Kraft- und Licht-
 Anlagen

Starkstromapparate
 für
 Hoch- und Nieder-
 Spannung

Gekapselte Niederspannungs-Verteilanlage zur Fernsteuerung von 16 Motoren.

Der neutrale Fachmann für sanitäre Anlagen

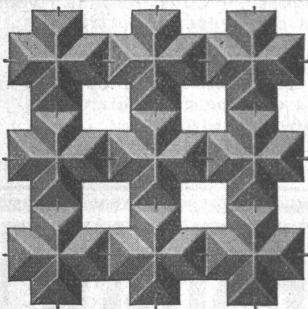
Approx. Kostenanschläge, Vorprojekte als einheitliche Basis für Submissionen, mit kompl. dimensionierten Plänen, Offertenvergleiche, Baukontrollen, Expertisen

Ingenieurbureau:

Dipl. Ing. E. T. H.

HERM. MEIER, ZÜRICH 1

Bahnhofquai 15



Drahtziegel- Gewebe

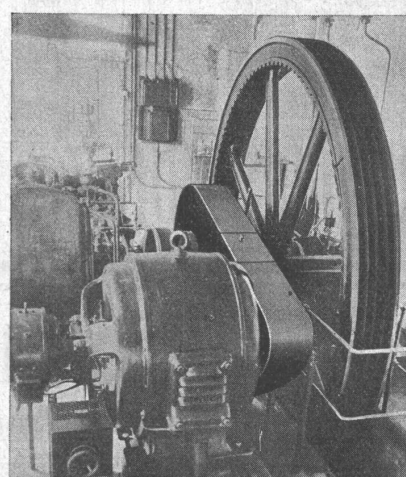
der beste Putzmörtelträger. **Rasches Abbinden und Eintrocknen der Putzflächen.** Zähne und rissfreie Konstruktionen.

Bei grösseren Arbeiten wird ein Spezialist und die nötigen Spannapparate von der Fabrik kostenlos zur Verfügung gestellt. Zu beziehen in allen Baumaterialienhandlungen, in den Lagern der Handelsgenossenschaft des S. B. V. und durch die Fabrik

Schweiz. Drahtziegelfabrik A. - G., Lotzwil / Bern

Telephon 173

Wenn Sie
KERAMIK brauchen,
die neuen grossen Platten
für Fassaden, Bäder,
Innenarchitektur und
MODERNE OEFEN
Cheminées, Brunnen, etc
dann rufen Sie
GEBRÜDER MANTEL
in **ELGG**



Renold Ketten- Antrieb

Dampfmaschine/Generator, 125 PS, 750 Ritzeltouren, Tag- u. Nachtbetrieb in Schweizer Fabrik.

W. Emil Kunz
Gotthardstrasse 21
ZÜRICH 2
Telephon 52.910

Schweizerische Eidgenossenschaft

3 1/2 % Anleihe der Schweizerischen Bundesbahnen 1935 von Fr. 100,000,000.—

zur teilweisen Konversion bzw. Rückzahlung

- a) der am 15. April 1935 fälligen 5 % Obligationen der S. B. B. 1924 (4. Elektrifikationsanleihe) im Betrage von Fr. 150,000,000.—;
- b) der am 15. März 1935 fälligen 5 % Obligationen der S. B. B. 1925 (6. Elektrifikationsanleihe) im Betrage von Fr. 50,000,000.—.

Die Konversion findet statt zum Kurse von 93,65 %, zuzüglich 0,60 % eidg. Titelstempel. — Rückzahlung zu pari mittels 25 gleicher, von 1936 bis 1960 sich erstreckender Annuitäten.

Konversionssoult: Fr. 78,90 per Fr. 1000.— konvertierten Kapitals für die 5 % Obligationen der S. B. B. 1924 (4. Elektrifikationsanleihe) und Fr. 57,50 für die 5 % Obligationen der S. B. B. 1925 (6. Elektrifikationsanleihe).

Diese Anleihe wird, wie die übrigen Anleihen der Schweizerischen Bundesbahnen, direkt von der Schweizerischen Eidgenossenschaft kontrahiert.

Konversionsanmeldungen werden entgegengenommen vom 1. bis 8. März 1935, mittags.

Wenn die Konversionsanmeldungen den Betrag von Fr. 100,000,000.— übersteigen, so werden sie entsprechend reduziert.

Eine Barzeichnung findet nicht statt.

Ausführliche Prospekte und Anmeldeformulare sind erhältlich bei den Sitzen, Filialen, Agenturen und Depositenkassen sämtlicher Mitglieder der unterzeichneten Bankenverbände, der Schweizerischen Nationalbank, sowie bei sämtlichen Banken, Bankfirmen und öffentlichen Sparkassen der Schweiz.

Bern und Basel, den 28. Februar 1935.

Kartell Schweizerischer Banken.

Verband Schweizerischer Kantonalbanken.

ADOLF FELLER^A_G
HORGEN

FABRIK ELEKTRISCHER APPARATE

Steckkontakte aller Art, für
thermo-elektrische Anlagen

Das vollkommene, formschöne und preiswürdige Installationsmaterial!
Gewährleistet höchste Betriebssicherheit!






Gesellschaft der L. von Roll'schen Eisenwerke, Gerlafingen

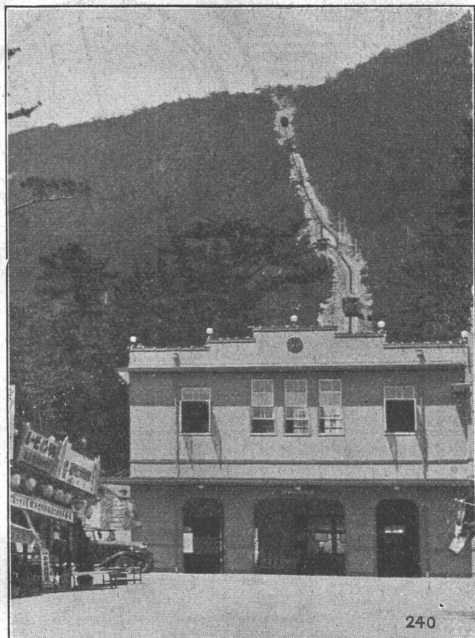
Gegründet 1823

Werk „Giesserei Bern“

Gegründet 1823

in Bern

Konstruktionswerkstätten,
Eisengiesserei



Seilbahn Yashima,
Japan.

240

Standseilbahnen

Hebezeuge
Schützenanlagen und
Wehreinrichtungen
Eisenbahnmaterial
Zahnradbahnmaterial
Kabelbaggeranlagen
Allgem. Maschinenbau

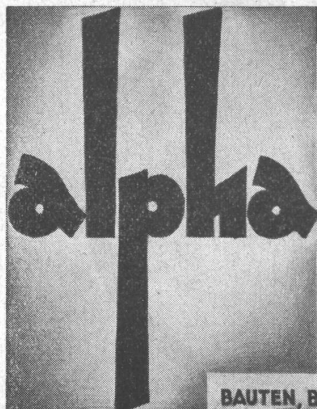


Telegramme: Giesserei Bern
Telephon: 25.066

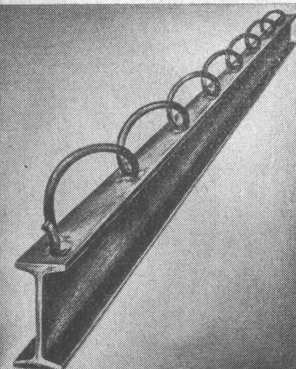
GLASDÄCHER
in kittlosem System „KULLY“

GLASDACHWERKE OLTEN
A. KULLY, OLTEN

Gegründet 1854
Telephon 2056



STAHL-BETON-KONSTRUKTIONEN



BAUTEN, BRÜCKEN

BILLIG, LEICHT, GUT WIE
EISENBETON - EINFACH WIE EISENKON-
STRUKTION - DAS VORTEILHAFTESTE SYSTEM FÜR
DECKENKONSTRUKTIONEN, SKELETT-
UND VERSTÄRKUNG ALTER BRÜCKEN!

CUENI & CIE · BASEL-LAUFEN

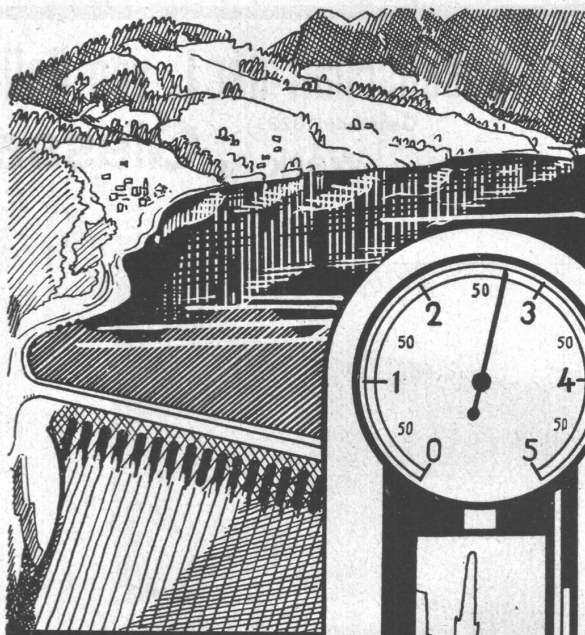
Ein Heizkessel muss gut ziehen
und doch sparsam sein

ZENT-Heizkessel brauchen wenig Brennmaterial.
ZENT-Isolierung besteht aus Filzmaterial.
ZENT-Heizkessel sind passend verschalt.
ZENT-Heizungen sind Schweizer Qualitäts-Arbeit.

ZENT

*Heizkessel
und
Radiatoren*

ZENT AG · BERN



**Stauseen
Wasserbehälter**

Fernanzeige des Was-
serstandes durch

„FAVAG“
LIMNIMETER

FAVAG

„FAVAG“ Fabrik Elektrischer Apparate A. G., Neuenburg

Ein wirksamer und nachhaltiger **Flammenschutz**, selbst gegen Brandbomben, wird erreicht durch



FLAMMENSCHUTZ

dem Imprägniermittel von längster Dauerwirkung.

Für Lagerhäuser, Schuppen, Holzhäuser, Dachstühle, feuergefährliche Industrien. Zum
Imprägnieren von Stoffen aller Art, wie Holz, Textilien, Papier usw.

„**FLAMMEX**“ ist ohne Einwirkung auf Festigkeit, Farbe usw. des damit behandelten Materials.

Holen Sie unverbindlich Offerte ein · **Kostenloser Beratungsdienst.**

Dr. A. LANDOLT CHEMISCHE INDUSTRIE **ROMBACH-AARAU**
A.-G.