

**Zeitschrift:** Schweizerische Bauzeitung  
**Herausgeber:** Verlags-AG der akademischen technischen Vereine  
**Band:** 103/104 (1934)  
**Heft:** 7

## **Werbung**

### **Nutzungsbedingungen**

Die ETH-Bibliothek ist die Anbieterin der digitalisierten Zeitschriften auf E-Periodica. Sie besitzt keine Urheberrechte an den Zeitschriften und ist nicht verantwortlich für deren Inhalte. Die Rechte liegen in der Regel bei den Herausgebern beziehungsweise den externen Rechteinhabern. Das Veröffentlichen von Bildern in Print- und Online-Publikationen sowie auf Social Media-Kanälen oder Webseiten ist nur mit vorheriger Genehmigung der Rechteinhaber erlaubt. [Mehr erfahren](#)

### **Conditions d'utilisation**

L'ETH Library est le fournisseur des revues numérisées. Elle ne détient aucun droit d'auteur sur les revues et n'est pas responsable de leur contenu. En règle générale, les droits sont détenus par les éditeurs ou les détenteurs de droits externes. La reproduction d'images dans des publications imprimées ou en ligne ainsi que sur des canaux de médias sociaux ou des sites web n'est autorisée qu'avec l'accord préalable des détenteurs des droits. [En savoir plus](#)

### **Terms of use**

The ETH Library is the provider of the digitised journals. It does not own any copyrights to the journals and is not responsible for their content. The rights usually lie with the publishers or the external rights holders. Publishing images in print and online publications, as well as on social media channels or websites, is only permitted with the prior consent of the rights holders. [Find out more](#)

**Download PDF:** 22.02.2026

**ETH-Bibliothek Zürich, E-Periodica, <https://www.e-periodica.ch>**

# SCHWEIZERISCHE BAUZEITUNG

WOCHENSCHRIFT FÜR ARCHITEKTUR / INGENIEURWESEN / MASCHINENTECHNIK  
REVUE POLYTECHNIQUE SUISSE

ORGAN DES SCHWEIZERISCHEN INGENIEUR- UND ARCHITEKTEN-VEREINS  
UND DER GESELLSCHAFT EHEMAL. STUDIERENDER DER EIDG. TECHN. HOCHSCHULE  
GEGRÜNDET 1883 VON ING. A. WALDNER / HERAUSGEGEBEN VON ING. C. JEGHER

Vereins-Mitglieder, beim Verlag: Schweiz 32 Fr.,  
Ausland 40 Fr. jährl.; Nicht-Mitglieder: Schweiz  
40 Fr.; Ausland 50 Fr., postamtlich abonniert  
40 Fr. zuzüglich Gebühren. / Einzel-Nr. 1 Fr.

VERLAG CARL JEGHER, ZÜRICH  
Dianastrasse 5 / Postcheck VIII 6110  
Telephon: 34.507 ■ In Kommission  
bei Rascher & Cie., Zürich u. Leipzig

Inserate durch die A.-G. der Unternehmungen  
RUDOLF MOSSE, Zürich, Basel. / Die  
viergespaltene Colonelzeile 50 Cts., Titelseite  
80 Cts., ausländ. Anzeigen 60 Cts., Titelseite 1 Fr.

## III. Baufach-Ausstellung Zürich

Anmeldung:

**Ausstellungs-Sekretariat Zürich**

23. Febr. bis 4. März 1934

Badenerstrasse 527, Postfach Sihlfeld  
Telephon 58.827 und 58.828

**SCHINDLER-GERÄUSCHLOS  
ZUVERLÄSSIG**  
**SCHINDLER & C<sup>IE</sup>, A.-G.**  
**LUZERN GEGRÜNDET 1874**  
**AUFZÜGE**



**MAWAG**

**Asphalt BITUMEN**

die beste Qualität  
für Isolier- und Industriezwecke

in allen Härtegraden

Spezialmarken  
oxydiert u. geblasen

aus mexikanischen  
Rohölen

Vertr.: **VICTOR WINTSCH jr., Bächtoldstr. 7, ZÜRICH 7** Tel. 21192

## HEIZUNG LÜFTUNG

TELEPHON 39205 BADENERSTRASSE 440

**HEINRICH LIER  
INGENIEUR  
ZÜRICH**

## GLASDACH

KITTLOS MIT BLEIBANDEN

Ausführung auf Holz, Eisen und Beton  
Umdecken gekitteter Glasdächer

**JAKOB SCHERRER ZÜRICH 2**  
Allmendstrasse 5/7 Telephon 57.980



TEL. 23.038

liefern vorteilhaft sämtliche Baueisen, sowie alle übrigen Baumaterialien. — Wir erstellen auch fertige **Wand- und Boden-Platten-Beläge.**

## PATENTANWALTS-BUREAU AMAND BRAUN, Nachf. v. A. Ritter, Rümelinbachweg 11, BASEL.

### Offerten zur Ausübung patentierter Erfindungen

**No. 510.** Die Inhaberin der schweiz. Patente No. 111800 vom 17. November 1924 und Zusatz No. 114049 vom 8. April 1925, betr.: „Giessform für Stereotypieklischees“, No. 113359 vom 2. Januar 1925, betr.: „Vorrichtung zum Giessen und Bearbeiten rohrförmiger Stereotypieklischees“ und No. 120822 vom 12. Dezember 1925, betr.: „Giessform für rohrförmige Druckklischees“, wünscht diese Patente zu verkaufen, Lizenzen zu erteilen oder andere Vereinbarungen zur Ausübung der Erfindungen in der Schweiz zu treffen.

**No. 737.** Der Inhaber der schweiz. Patente No. 145441 vom 17. Juni 1929, betr.: „Verfahren zur mikrobiologischen Herstellung von 2. 3. Butylenglykol und No. 147150 vom 17. Juni 1929, betr.: „Verfahren zur Herstellung von Acetylmethylcarbinol“, wünscht diese Patente zu verkaufen, Lizenzen zu erteilen oder andere Vereinbarungen zur Ausübung der Erfindungen in der Schweiz zu treffen.

**No. 739.** Die Inhaberin des schweiz. Patentes No. 157873 vom 11. Februar 1931, betr.: „Verfahren und Einrichtung zur Herstellung von kleinkalibrigen Asbestzementröhren“, wünscht dasselbe zu verkaufen, Lizenzen zu erteilen oder andere Vereinbarungen zur Ausübung der Erfindung in der Schweiz zu treffen.

**No. 708.** Der Inhaber des schweiz. Patentes No. 147430 vom 28. Februar 1930, betr.: „Vorrichtung zur Befestigung des Absatzes an Schuhen“, wünscht dasselbe zu verkaufen, Lizenzen

zu erteilen oder andere Vereinbarungen zur Ausübung der Erfindung in der Schweiz zu treffen.

**No. 489.** Die Inhaberin der schweiz. Patente No. 107618 vom 31. Dezember 1923, No. 115038 vom 4. Mai 1925 und No. 115039 vom 4. Mai 1925, betr.: „Verfahren zur Darstellung von kristallinischem Menthol“, wünscht diese Patente zu verkaufen, Lizenzen zu erteilen oder andere Vereinbarungen zur Ausübung der Erfindungen in der Schweiz zu treffen.

**No. 570.** Die Inhaber der schweiz. Patente No. 107989 vom 21. Dezember 1923, betr.: „Dichtungsring für die Verwendung in Druckluftbremsen und Verfahren zu dessen Herstellung“, No. 118322 vom 30. Januar 1926, betr.: „Gleichrichter-Element und Verfahren zu dessen Herstellung“ und No. 130779 vom 17. Dezember 1927, betr.: „Verfahren zum Herstellen mit einer Oxydschicht versehener, den elektrischen Strom nur in einer Richtung leitender Elektroden“, wünschen diese Patente zu verkaufen, Lizenzen zu erteilen oder andere Vereinbarungen zur Ausübung der Erfindungen in der Schweiz zu treffen.

**No. 681.** Die Inhaberin der schweiz. Patente No. 132294 vom 5. Mai 1928, betr.: „Maschine zum Melken“ und No. 151020 vom 23. September 1930, betr.: „Verfahren und Vorrichtung zum Treiben von Maschinen, Apparaten etc.“, wünscht diese Patente zu verkaufen, Lizenzen zu erteilen oder andere Vereinbarungen zur Ausübung der Erfindungen in der Schweiz zu treffen.

Auskunft über obige Patente erteilt Ingenieur und Patentanwalt Amand BRAUN, Nachf. von A. Ritter, BASEL.

# Glasdächer

## Dachoberlichter

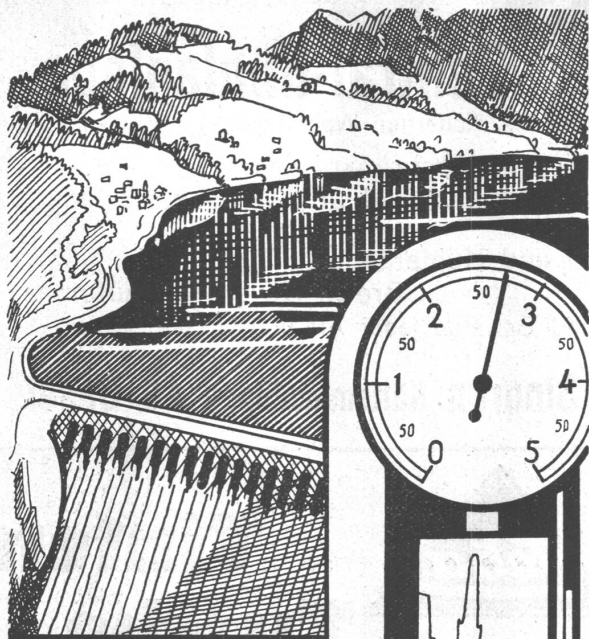
in kifflosen + Systemen „Kully“

Glasdachwerke  
**Simon Kully, Olten**  
Dipl.-Ingenieur E. T. H.

Ältestes Spezialgeschäft  
Eigenes Ingenieurbureau

Gegründet 1854  
Telephon 20.56





### Stauseen Wasserbehälter

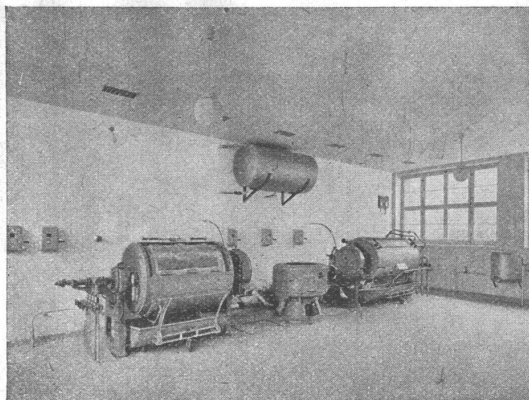
Fernanzeige des Wasserstandes durch

„FAVAG“

LIMNIMETER

**FAVAG**

„FAVAG“ Fabrik Elektrischer Apparate A. G., Neuenburg



## Ad. SCHULTHESS & Co, ZÜRICH

### Wäschereimaschinenfabrik

bauen seit über 30 Jahren:

**Waschmaschinen**

**Zentrifugen**

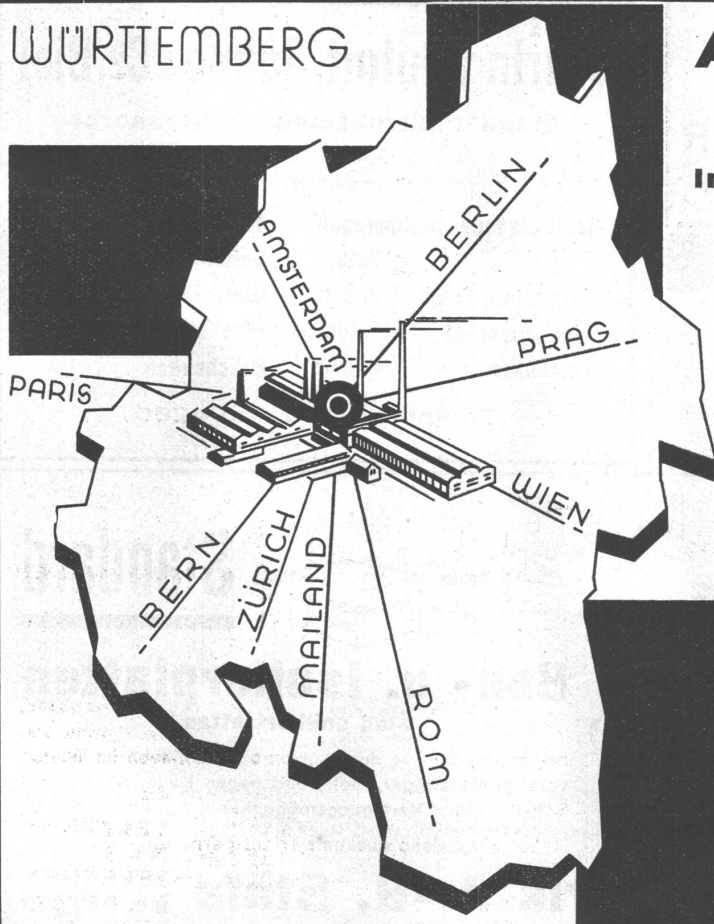
**Glättemaschinen**

**Dampfabsaugemangen**

**Trockenapparate**

aller Grössen, Heizung- u. Antriebsarten, für Wohnhäuser, Hotels, Spitäler und Heilanstalten

WÜRTTEMBERG



## A. STOTZ A.G. STUTTGART

GEGR. 1860 / POSTFACH 215

VERTRETER FÜR DIE SCHWEIZ

Ing.-Büro **MAX AEBI, ZÜRICH**

POSTFACH BAHNHOF

### TRANSPORT-ANLAGEN

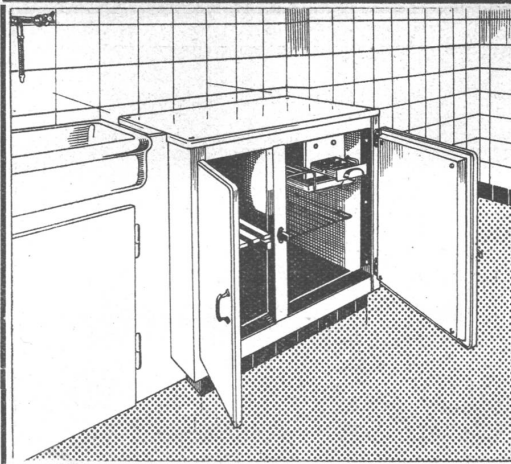
Nahfördermittel für alle Industrien  
Anlagen für fließende Fertigung  
Kesselbeschickungsanlagen / Kohlentransportanlagen / Spezialität: Schaukelförderer

### GIESSEREI-EINRICHTUNGEN

Sandaufbereitungen / Sandförderanlagen / Sandstrahlanlagen / Gußputzereinlagen / Großflächenfilter Wandertische / Handhängebahnen

### GASWERKS- BETRIEBSEINRICHTUNGEN

Ausstoßmaschinen mit Planivorrichtung für horizontale Kammern  
Koksbruch- und Siebanlagen / Förderanlagen für Kohle und Koks  
Schrägaufzüge



Die vollautomatische

## Zentral-Kühlanlage,

das Erfordernis jedes modernen Wohnhauses!

Billiger als Einzelkühlschränke!

Grösste Zuverlässigkeit und Wirtschaftlichkeit!

Kühlschränke und Kühlanlagen

mit Brown Boveri-Kühlautomat

für Haushalt und Gewerbe jeder Art und Grösse!

**Audiffren Singrün Kältemaschinen AG Basel**

## Klaus & Mettler

FENSTERFABRIK

**Zürich - Albisrieden**

TELEPHON 36461

Spezialität: SCHIEBEFENSTER

## Technikum Konstanz am Bodensee

Ingenieurschule für Maschinenbau und Elektrotechnik  
PROSPEKT FREI. Flugzeugbau und Automobilbau



## Tinten Tusche Klebstoffe

für jedes Baubüro

**Dr. Findkh & Co**  
**Schweizerhalle**

In allen Papeterien erhältlich

## Grüning-Dutoit, Söhne & Co, Biel

Eisenkonstruktionen-Schlosserei

Spezialitäten:

fahrbare Erdaushubanlagen

+ Patent

Garagetore Eclair + Patent

Stangensockel + Patent

Autoheber + Patent

Baumaschinen

Betonschütt-Anlagen

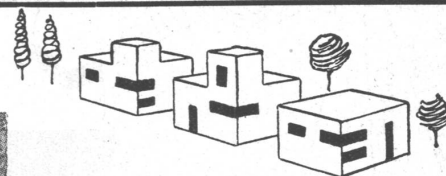
Stampfbeton-Förderer

Blecharbeiten

Brückenbau

Telephon 4513 und 4280

Verwendet Schweizerprodukte



## Standard

## Bau- u. Isolierplatten

sind unübertroffen

zeichnen sich aus durch: Homogenität, feuerhemmend, vorzügl. Putzträger, Isolierend gegen Kälte, Wärme und Schall, rasche Verlegungsmöglichkeit, Bauen im Winter.

Jede Auskunft erteilt gerne die

**Bau- und Isolierplattenfabrik A.-G. Stäfa**

TELEPHON  
No. 930.270





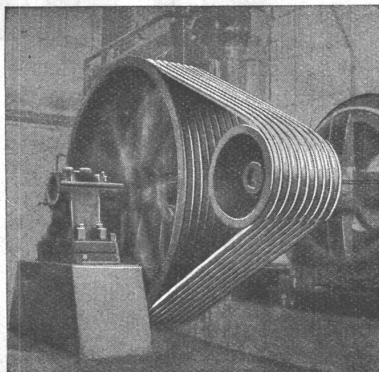
GESELLSCHAFT DER **VON ROLL** SCHEN EISENWERKE  
 0000000 WERK: **EISENWERK KLUS** IN KLUS KT. SOLOTHURN



## Keilriemen- Antriebe TEXROPE-KLUS



Absolut geräuschloser Lauf.



Antrieb eines Kompressors, 125 PS.

**Zuverlässige und dauerhafte Kraftübertragung.**

**Hoher Reibungskoeffizient, hoher Wirkungsgrad (bis 97 %).**

**Kurze Achsendistanzen, Platzersparnis.**  
Ersetzen Kettentriebe und Spannrollen.

**Kein Gleiten, auch nicht bei Stößen und bei Vor- und Rückwärtsgang.**

**Unempfindlich gegen Staub, Trockenheit, Feuchtigkeit.**

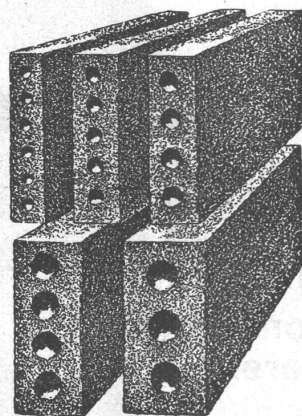
**Erfordern keinen Unterhalt.**

## GUSS-BAUSTEIN-FABRIK ZÜRICH A.-G. ZÜRICH

**Bureau: Zürich, Fraumünsterstr. 14**  
Telephon 38.087

**Fabriken: Altstetten, Güterstr., Tel.: 55.022**  
Badenerstr., Tel.: 55.415

*Erste Spezialfabrik für SCHLACKEN- und BIMS-PRODUKTE*



### Längsgelochte Schlacken- und Bimssteine

4, 5, 6, 8, 10, 12 und 15 cm stark

### Dübelsteine

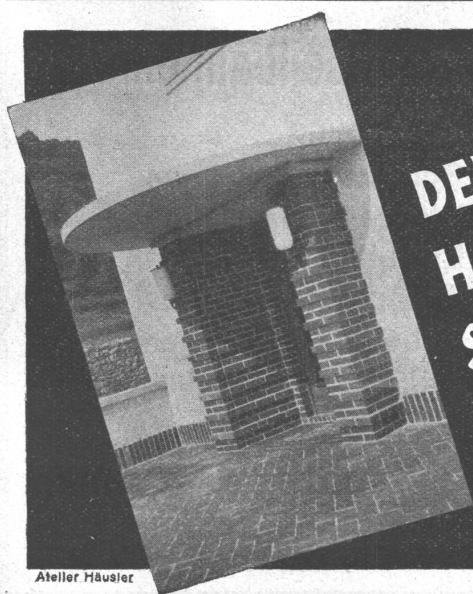
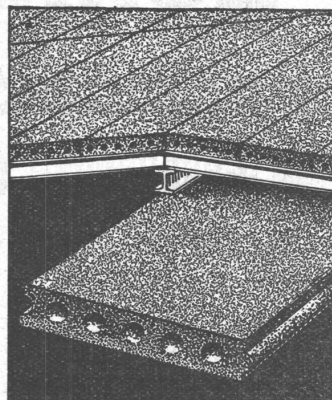
für Fusslambris u. Türleibungen

### Bimsbeton-Dielen

für Leichtplattendächer  
2,50x0,50x0,10 od. nach  
besonderen Angaben

### Bimskies-Verkauf

ab Lager und franko Baustelle



Atelier Häuser

**DER  
HOCHWERTIGE FARBENREICHE  
SCHWEIZER FASSADEN-KLINKER  
AUS EINHEIMISCHEM MATERIAL  
IST DA**

VERLANGEN SIE FARBIGE PROSPEKTE UND OFFERTE  
**LAUPER & CIE PIETERLEN**

# HETTINGER

BAULINOLEUM  
GUMMIBELÄGE  
KORKPARKETT  
TEPPICHE  
LINCRUSTA

S. Baukatalog S. 416

**BASEL** STEINENBERG 19  
**ZÜRICH** TALACKER 24

## Gesellschaft der L. von Roll'schen Eisenwerke, Gerlafingen

Gegründet 1823

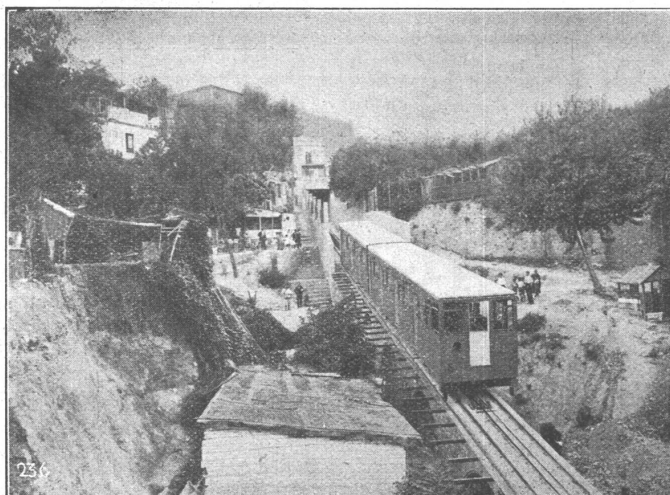
Werk

„Giesserei Bern“

Gegründet 1823

in Bern

Konstruktionswerkstätten,  
Eisengiesserei



Seilbahn Montjuich, Barcelona,  
zwei zusammengekuppelte Wagen à je 170 Personen Fassungsvermögen.

## Standseilbahnen

Hebezeuge

Schützenanlagen und  
Wehreinrichtungen

Eisenbahnmaterial

Zahnradbahnmaterial

Kabelbaggeranlagen

Allgem. Maschinenbau



Telegramme: Giesserei Bern

Telephon: 25.066