

Zeitschrift: Schweizerische Bauzeitung
Herausgeber: Verlags-AG der akademischen technischen Vereine
Band: 103/104 (1934)
Heft: 6

Werbung

Nutzungsbedingungen

Die ETH-Bibliothek ist die Anbieterin der digitalisierten Zeitschriften auf E-Periodica. Sie besitzt keine Urheberrechte an den Zeitschriften und ist nicht verantwortlich für deren Inhalte. Die Rechte liegen in der Regel bei den Herausgebern beziehungsweise den externen Rechteinhabern. Das Veröffentlichen von Bildern in Print- und Online-Publikationen sowie auf Social Media-Kanälen oder Webseiten ist nur mit vorheriger Genehmigung der Rechteinhaber erlaubt. [Mehr erfahren](#)

Conditions d'utilisation

L'ETH Library est le fournisseur des revues numérisées. Elle ne détient aucun droit d'auteur sur les revues et n'est pas responsable de leur contenu. En règle générale, les droits sont détenus par les éditeurs ou les détenteurs de droits externes. La reproduction d'images dans des publications imprimées ou en ligne ainsi que sur des canaux de médias sociaux ou des sites web n'est autorisée qu'avec l'accord préalable des détenteurs des droits. [En savoir plus](#)

Terms of use

The ETH Library is the provider of the digitised journals. It does not own any copyrights to the journals and is not responsible for their content. The rights usually lie with the publishers or the external rights holders. Publishing images in print and online publications, as well as on social media channels or websites, is only permitted with the prior consent of the rights holders. [Find out more](#)

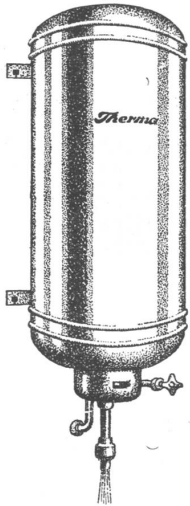
Download PDF: 23.02.2026

ETH-Bibliothek Zürich, E-Periodica, <https://www.e-periodica.ch>

Erstellen Sie keinen Neubau

ohne elektrische

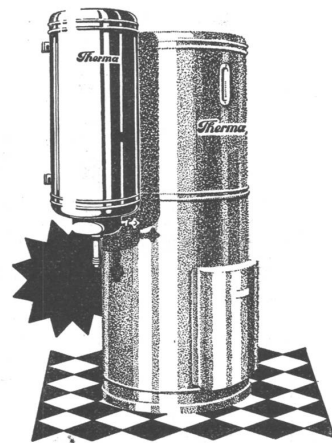
Therma-Boiler



**Lieferbar in jeder
Art und Grösse**

für

Küche, Bad, Toilette,
Arbeitsraum, kompl.
Warmwasser-Versor-
gungen etc.



Verlangen Sie Prospekte und Referenzen

Therma

A.-G. Schwanden-Gl.

Gebr. Demuth

Telephon 170 **Baden** Telephon 170

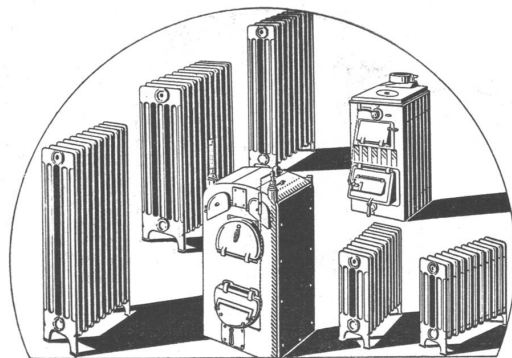
Fabrik für

**Moderne Blechbearbeitung
Patent. gepresste Treppen
Bauschlösserei**

**Eisenkonstruktionen
Patentierte Kessel
Benzin- und Oeltanks**

II. Abteilung

**Sanitäre Einrichtungen
Elektrische Boyler und
Zentralheizungen**



ZENT

das Qualitätsmaterial
rein schweizerischer Herkunft

**Durchdachte Konstruktion
Bestes Spezial-Gusseisen
Sorgfältige Bearbeitung
Gewährleisten Dauerbeständigkeit u. billigen Betrieb**

Lieferung und Installation ausschliesslich
durch die Zentralheizungs-Installateure

ZENT A.G. BERN (OSTERMUNDIGEN)

Verlangen Sie unsere Gratisprospekte

Bestuhlungen

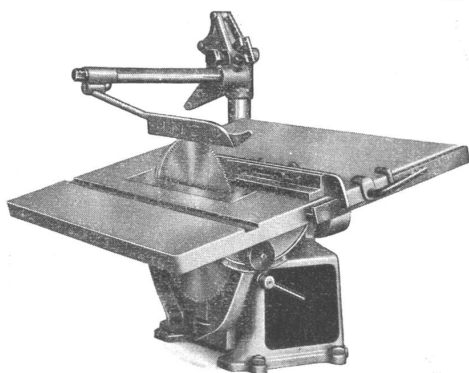


in jeder Art
und für jeden Zweck

**A.G. Möbelfabrik
Horgen-Glarus
in Horgen**

Gegr. 1882 - Telephon 924.603

Eine preiswürdige Anschaffung



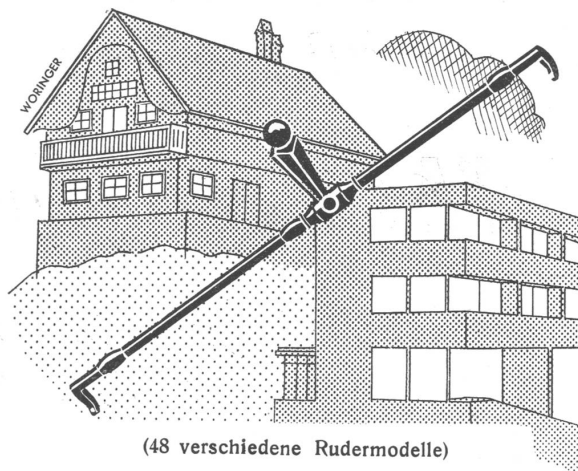
INCA Präzisions-Kreissäge

Leicht auf alle Baustellen transportierbar / Vielseitige Verwendbarkeit / Kleiner Kraftverbrauch / Kleiner Raumbedarf

Detailverkauf, Prospekte und Vorführung durch die Grosseisenhandlungen, Werkzeug- und Holzbearbeitungsmaschinen-Handlungen

FABRIKANT:

INJECTA A.-G., TEUFENTHAL bei Aarau



(48 verschiedene Rudermodelle)

*Der beste Fensterverschluss
ist die*

ESPAGNOLETTE

der Spezialfirma

u. Schärer'söhne
BAUBESCHLÄGEFABRIK • MÜNSINGEN / BERN



CALQUA - Heisswasser-Fernheizung in VILLEURBANNE (Lyon)

Kesselheizfläche . . . 6400 qm.
Derzeitige Kesselleistung . 40 Millionen Kcal/h.
Maximale " . 70 " "
Heisswassertemperatur . 180° C. "
Verlegte Rohre unter der
Strassendecke . . . 6 Kilometer.

Beheizt werden bereits: Diverse behördliche Bauten wie Rathaus, Arbeitsamt, Post- und Telegraphenbüro, Schulen, 1 Kirche;
zahlreiche industrielle Betriebe, u. a. Färbereien, Appreturanstalten, Wäschereien, 1 Schuh- und 1 Gummitfabrik.

CALQUA

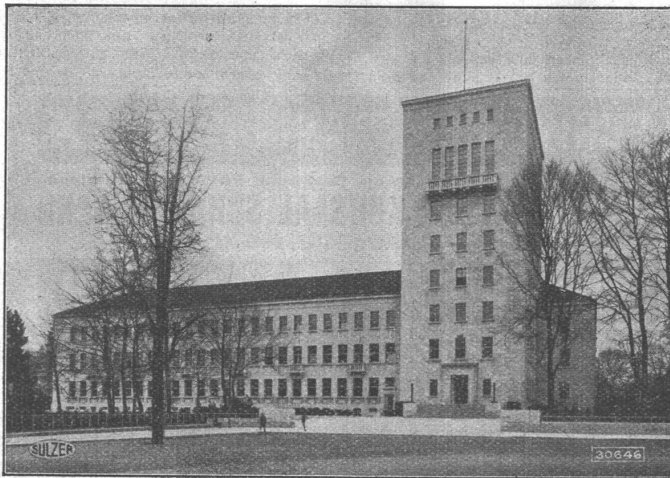
CALQUA AG, BASEL, St. Jakobsstr. 2

Wir verweisen auch auf die Veröffentlichung der gleichen Zeitung in Band 102, Nr. 13, vom 23. September 1933.



Sulzer

Schweiz. Unfallver-
sicherungs-Gesellschaft
Winterthur,
Pumpen-Warmwasser-
heizung u. Warmwasser-



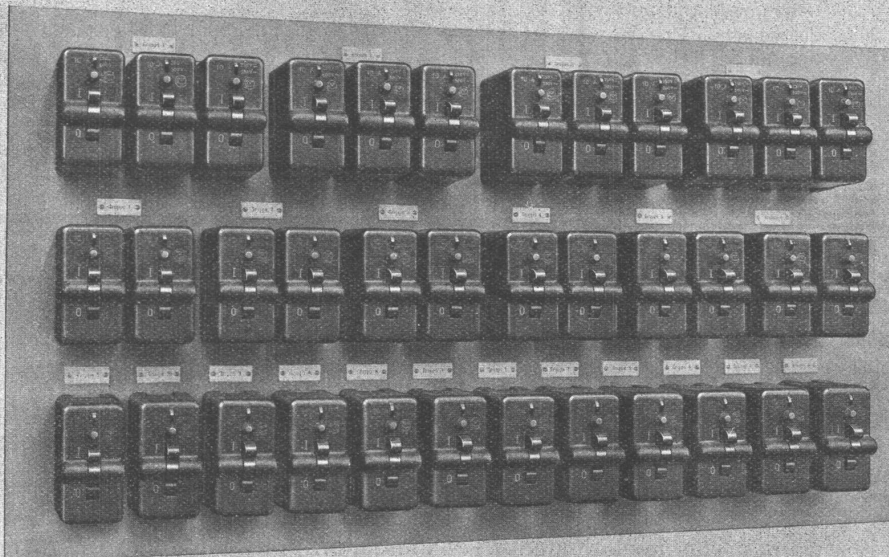
bereitung, Oelfeuerung.
Ausgeführt durch
Gebrüder Sulzer,
Aktiengesellschaft,
Winterthur.

Heizungen - Lüftungen - Warmwasserversorgungen

GEBRÜDER SULZER, Aktiengesellschaft, WINTERTHUR

CARL MAIER & CIE., SCHAFFHAUSEN

Fabrik elektrischer Apparate und Schaltanlagen



**Installations-
Selbstschalter
mit
Wärmepaket u.
elektro-
magnetischer
Momentenlösung**

Normalstromstärken:

4 - 6 - 10 - 15 - 20 - 25

Amp.

bei 500 Volt 50 ~

S. T. S.

Schweizer. Technische Stellenvermittlung
Service Technique Suisse de placement
Servizio Tecnico Svizzero di collocamento
Swiss Technical Service of employment

ZÜRICH, Tiefenhöfe 11 — Telefon: 35.426 — Telegramme: INGENIEUR ZÜRICH.
Für Arbeitgeber kostenlos. Für Stellensuchende Einschreibgebühr 2 Fr. für 3 Monate.
Bewerber wollen Anmeldebogen verlangen. Auskunft über offene Stellen und Weiterleitung von Offerten erfolgt nur gegenüber Eingeschriebenen.
Maschinen-Abteilung.

623 **Konstrukteur** mit langjähriger Praxis im elektr. Apparatebau für den Aufzugbau. Dauerstelle. Ausweise verlangt. Schweiz.

17 **Karosserie-Techniker** mit prakt. Berufsausbildung als Wagner oder Schmied, zur selbst. Werkleitung, Organisationstalent, Autorität und Takt mit Vorarbeitern und Arbeitern Kalkulations- und Akkordwesen, ges. mtes Karosseriefach. Deutsche Schweiz. Ausweise verlangt.

49 **Maschinen-Techniker** mit Kenntn. in Kühlschränken und Kühlanlagen, spez. tücht. Verkäufer, Sitz in Lausanne. Fixum plus Bahnvergüt. u. Provis. Schweizerfirma.

- 51 Einige **Maschinen-Ingenieure** oder **Techniker** mit abgeschl. technischer Bildung und längerer erfolgreicher Praxis in der Privatindustrie. Deutsch u. franz. militärdienstpflichtig (Auszug), vorl. provis. Anstellung. Off. bis 9. Febr. Schweiz.
- 53 Erfähr. **Heizungs-Techniker**, selbständig in Projektausführung. Dauerstelle im Kt. Zürich. Baldmögl.
- 55 Erfähr. **Heizungs-Techniker**, selbst. in Projektausführung für Zentralheizungen. Dauerstelle im Kt. Bern. Sofort.

Bau-Abteilung.

60 Jung. **Hochbau-Techniker** oder Zeichner 20—25 J. mit Baupraxis für Bureau und Bauplatz. Sofort. Nähe Zürich.

68 **Bauzeichner** für Werkpläne, Ausführungspläne für Genossenschaftsbauten. Nur junge Kraft. Sofort. Arch.-Bureau Zürich.

70 Tücht. **Bautechniker**-Bauführer, baldmöglichst. Selbständig in Aufstellung von Kostenvoranschlägen, Auszügen und zur Uebernahme der Bauführung für ein Kirchgemeindehaus. Arch.-Bureau Zentralschweiz.

Es sind noch offende Stellen 48, 54 und 56 (siehe Heft 5 vom 3. Februar).

SCHWEIZER ISOLIER-BAUPLATTEN PAVATEX

Akustikverbesserung, Decke mit PAVATEX-Verkleidung

NEUER KURSAAL SCHÄNZLI BERN

Bauleitung: Arch. A. Gerster, Bern.

PAVAG AG. VERKAUFSBUREAU ZÜRICH

CLICHE

Armbruster Söhne

Obere Zäune 19 - Zürich



Steuer-Rekurse

haben stets Aussicht
auf **Erfolg**, wenn

Ihre Buchhaltung

vom Fachmann ordnungsgemäss geführt wird.

Einführen und Nachtragen im Abonnement zu mässigen Preisen. Absolute Verschwiegenheit la. Referenzen!

STIERLIN, BRUGG
Postfach.

Ingenieurbureau

in Zürich **sucht** zur Entlastung des Inhabers einen **speziell** in Wasserversorgungen, Kanalisationen, Kläranlagen und Strassenbauten versierten

Dipl. Ingenieur der E. T. H.

mit mindestens 5 bis 10 Jahren Praxis.

Spätere Geschäftsübergabe nicht ausgeschlossen. Offerten mit Gehaltsansprüchen, Zeugnissen und Referenzen erbeten unter Chiffre Z. A. 294 an Rudolf Mosse, A.-G., Zürich.

Asphalt-Kochkessel



Dachdeckeröfen

Asphaltdarren

Kesselschmiede Richterswil

Eidg. Markenschutz

Schweiz. Patent angemeldet. Deutsches Patent angemeldet

Haftamethode

Neues bewährtes Verfahren zum Aufkleben von Wandplatten ohne Sandzusatz auf Wandputz, Gipsunterlage, Ölfarbe, Holzfaser-Isolierplatten mit nachweisbar vollendeter Haftfestigkeit.

Rasches, sauberes und billiges Wiederbefestigen von abgefallenen alten Wandbelägen ohne Verputz abschlagen. Prospekte auf Verlangen.

Wir warnen vor äusserlichen Nachahmungen und empfehlen den praktischen Versuch des nachträglichen Abschlagens einzelner Wandplatten, welcher allein den Nachweis über die Brauchbarkeit eines Versetzverfahrens bringt.

SPONAGEL & CO., ZÜRICH Telephon 37.600
Sihlquai 139/143

Schweizerische Eidgenossenschaft**4% Anleihe der Schweizerischen Bundesbahnen, 1934, von Fr. 100,000,000**

Emissionspreis: 99%, zuzüglich 0,60% eidg. Titelstempel. Rückzahlung 1949, eventuell 1946.

Diese Anleihe wird, wie die übrigen Anleihen der S. B. B., direkt von der Schweizerischen Eidgenossenschaft kontrahiert.

Zeichnungen werden vom 9. bis 16. Februar 1934, mittags, bei den Banken, Bankfirmen und Sparkassen, die im Prospekt als Zeichnungsstellen aufgeführt sind, entgegengenommen.

Bern und Basel, den 8. Februar 1934.

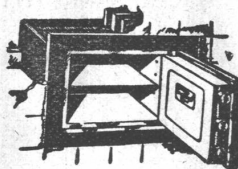
Kartell Schweizerischer Banken.

Verband Schweizerischer Kantonalbanken.

A. Schmid's Erben, Zürich

Asphalt - Geschäft Gegründet 1865 Telefon 32.108

Ausführung aller vorkommenden

**Gussasphaltarbeiten
für Hoch- und Tiefbau**Ersteller der **Fundament-Isolierungen** gegen Grundwasser bei den Neubauten:Bankgebäude Leu & Co., A.-G., Zürich im Jahre 1914
Schweiz. Nationalbank Zürich im Jahre 1920 : Eidgen.
Grossflugzeughalle Dübendorf im Jahre 1922 ; Heizraum
der Zentralwerkstätte Seefeld der Zürcher Strassenbahn
im Jahre 1923 : Neubau Schweizer Volksbank im Jahre 1923
Basler Handelsbank; Umbau Börse Zürich 1931.**Technikum Konstanz
am Bodensee**Ingenieurschule für Maschinenbau und Elektrotechnik
PROSPEKT FREI. Flugzeugbau und Automobilbau**UNION-Einmauerkassen**Briefkasten
Eiserne Türen u. Zargen
Kassenschränke
Stahlmöbel
Stahlpulte etc.**Union-Kassenfabrik A.-G., Zürich**Gessnerallee 36 - Verlangen Sie Prospekt Nr. 80 - Telefon 51.758
Ingenieur-Besuch kostenlos**Kamin-Aufsätze**

Massivkamin „Rekord“

Bekannt
niedrige Preise

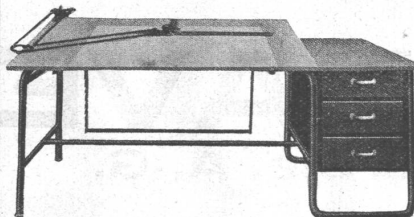
Isolierkamin „Triumph“

Schnelle Erstellung von Kaminmauerwerk • Keine
Schwitzwasserdurchschläge • Guter Abzug d. Rauchgase**F. Hirzel**

Bau- und Kaminwerk Schaffhausen Tel. 10.84

Kachelofengrün, mit Sitzli, ca. 2,6 m hoch,
preiswert zu verkaufen.H. Hiltbold, Voltastrasse 29,
Zürich 7.**TECHNISCHE
PHOTOGRAPHIE**

SPEZIALITÄT:

**ARCHITEKTUR-
AUFNAHMEN**BAUSTADIEN, MASCHINEN
KATALOG-AUFNAHMEN
REPRODUKTIONEN**H. WOLF-BENDER'S
ZÜRICH ERBEN
KAPPELERGASSE 16****Baufach**Zur Uebernahme eines grösseren, gut
eingerichteten Baubetriebes, Nähe
Zürich, wird möglichst Fachmann
(Techniker, Architekt oder In-
genieur) als Partner gesucht. Selten
günstige Gelegenheit. Nötiges Kapital
40-60 Mille. Offerten unter Chiffre
Z. U. 221 befördert **Rudolf Mosse**
A.-G., Zürich.**Zeichentisch Universal**

✚ Musterschutz No. 50279

verstellbar, mit Stahlrohrgestell
in beliebigem Farbton lieferbar.

Reissbrett 100 x 150 cm.

Absolutester Stand, sehr dauer-
haft, elegant in der Ausführung,
mit **Nestler's Präzisionszei-
chenmaschine**, das einzig
zweckmässige Zeichengerät für
den Architekten.

Verlangen Sie Offerte und Prospekt.

**MASSTABFABRIK SCHAFFHAUSEN A.-G.
SCHAFFHAUSEN**

Schaufenster-Anlagen

GEILINGER & CO.
Eisenbau-Werkstätten
WINTERTHUR

FRICK-GLASS ZÜRICH-ALTSTETTEN

Spezial-Unternehmen
für

wasserdichte Beläge

auf Flachdächern, Terrassen, Balkonen
in Waschküchen und Badezimmern

Grundwasser- u. Brückenisolierungen
Kork-Isolationen

Ia REFERENZEN

Fachberatung unverbindlich und kostenlos
Telephon 55.064



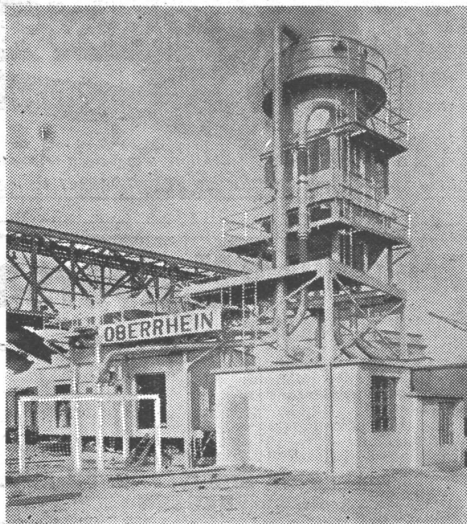
Kunsteisbahn in Bern,
ca. 4000 m² Kork- und mehrlagige Pappe-Isolierung.

FÖRDER-ANLAGEN

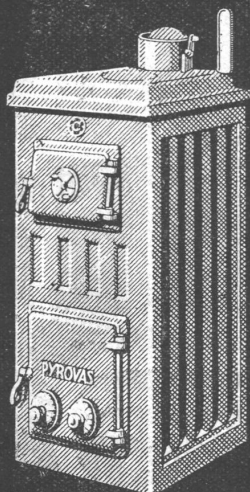
für **alle** Industrien
und beliebige Leistungen
bauen als Spezialität

DAVERIO

& Cie. A.-G. ZÜRICH



Pneumat. Schiffsentladung im Rheinhafen



sofort lieferbar

Helios die modernen Radiatoren

Pyrovas der neue Heizkessel

Eisenwerk Klus