

Zeitschrift: Schweizerische Bauzeitung
Herausgeber: Verlags-AG der akademischen technischen Vereine
Band: 103/104 (1934)
Heft: 26

Werbung

Nutzungsbedingungen

Die ETH-Bibliothek ist die Anbieterin der digitalisierten Zeitschriften auf E-Periodica. Sie besitzt keine Urheberrechte an den Zeitschriften und ist nicht verantwortlich für deren Inhalte. Die Rechte liegen in der Regel bei den Herausgebern beziehungsweise den externen Rechteinhabern. Das Veröffentlichen von Bildern in Print- und Online-Publikationen sowie auf Social Media-Kanälen oder Webseiten ist nur mit vorheriger Genehmigung der Rechteinhaber erlaubt. [Mehr erfahren](#)

Conditions d'utilisation

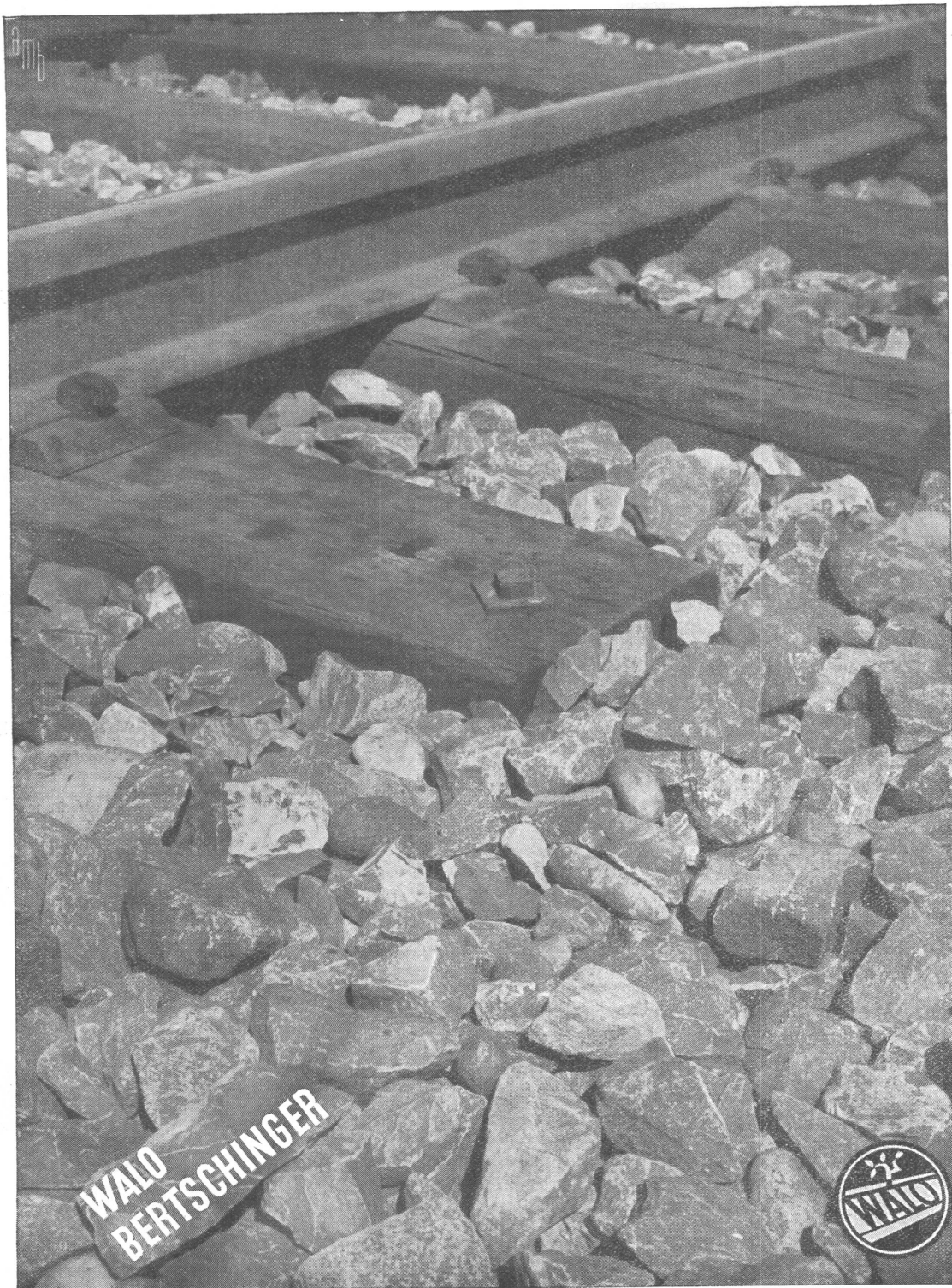
L'ETH Library est le fournisseur des revues numérisées. Elle ne détient aucun droit d'auteur sur les revues et n'est pas responsable de leur contenu. En règle générale, les droits sont détenus par les éditeurs ou les détenteurs de droits externes. La reproduction d'images dans des publications imprimées ou en ligne ainsi que sur des canaux de médias sociaux ou des sites web n'est autorisée qu'avec l'accord préalable des détenteurs des droits. [En savoir plus](#)

Terms of use

The ETH Library is the provider of the digitised journals. It does not own any copyrights to the journals and is not responsible for their content. The rights usually lie with the publishers or the external rights holders. Publishing images in print and online publications, as well as on social media channels or websites, is only permitted with the prior consent of the rights holders. [Find out more](#)

Download PDF: 22.01.2026

ETH-Bibliothek Zürich, E-Periodica, <https://www.e-periodica.ch>



Geleise-Anlagen für Industrie und Bahnen

Projektierung und Einbau

Lieferung von Oberbaumaterial

Zürich und Filialen in der übrigen Schweiz

CARL MAIER & CIE., SCHAFFHAUSEN

Fabrik elektrischer Apparate und Schaltanlagen



**Gussgekapselte
Schalt- und Verteil-
Anlagen für Hoch-
u. Niederspannung**

**Eisengekapselte
Lichtinstallationska-
sten für Ein- oder
Aufbau**

**Installations-
Selbstschalter**

**Elektrische
Kirchenglockenantriebe**

Kabelwerke Brugg A.-G.

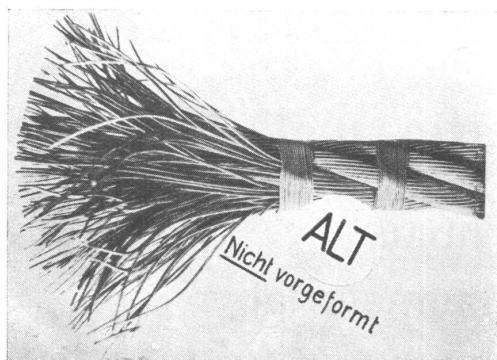
Bleikabel

aller Art für **Starkstrom** — Hoch- und Niederspannung —
und **Schwachstrom** für sämtliche Verwendungszwecke.
Kabelarmaturen.

Abteilung Drahtseilerei:

Drahtseile in der patentierten Machart „**Tru-Lay-Brugg**“,
spannungs- und drallfrei, viel längere Lebensdauer, grössere
Biegsamkeit. - Anwendungsgebiete:

Aufzüge,
Kranen,
Winden,
Bergbahnen,
Luftseilbahnen,
Rangier- und Schrappieranlagen,
Löffel- und Kabelbagger,
u. s. w.



Verlangen Sie von Ihrem Aufzugslieferanten den Einbau
von Drahtseilen Patent „**Tru-Lay-Brugg**“.

Interessenten steht ausführliche Literatur kostenlos zur
Verfügung.

JOH. MÜLLER GEGRÜNDET 1878 TEL. 30 RÜTI	A.G. RÜTI ZÜRICH	OELFEUERUNGEN ZENTRALHEIZUNGEN WARMW.VERSORGUNGEN
	FILIALE ZÜRICH TEL. 20.324	



DIE NEUE WEINGARTEN

UNIVERSAL-ABKANTMASCHINE

verbürgt unbedingte Bruchsicherheit!

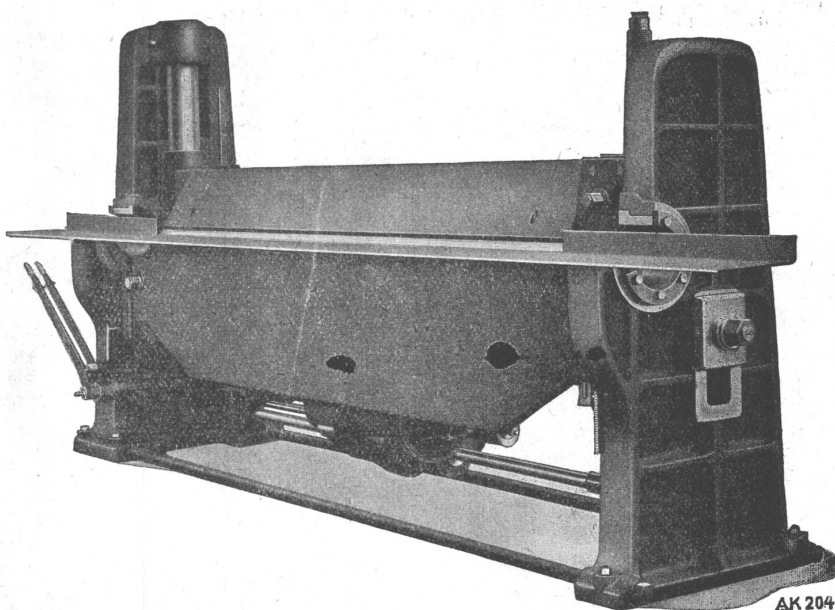
Sämtliche Antriebsmomente aus Stahl. Alle Räder gekapselt und im Ölbad. Gegen jede Überbeanspruchung durch Rutschkupplung gesichert. Freier Zugang zum Arbeitsbereich. Vereinfachte Bedienung. Höchstmögliche Arbeitsgeschwindigkeit. Idealer Schienenwechsel. Leichte und rasche Operationsumstellung. Unerreichte Arbeitsergebnisse. Mehrere Patente angemeldet.

Beachten Sie unsere Spezialkonstruktion (DRP. a.) zum Abkanten beliebig langer Bleche. Verlangen Sie bitte unseren neuen Abkantmaschinenprospekt A 23.

Maschinenfabrik

WEINGARTEN

vorm. Hch. Schatz A.-G., Weingarten (Württ.)



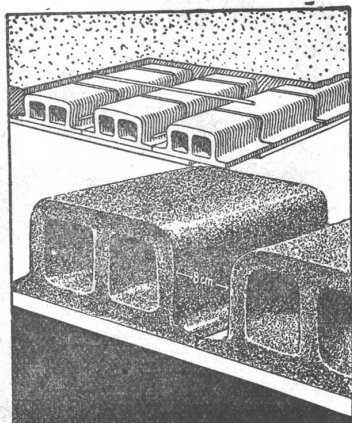
AK 204

GUSS-BAUSTEIN-FABRIK ZÜRICH A.-G. ZÜRICH

Bureau: Zürich, Fraumünsterstr. 14
Telephon 38.087

Fabriken: Altstetten, Güterstr., Tel.: 55.022
Badenerstr., Tel.: 55.415

Erste Spezialfabrik für SCHLACKEN- und BIMS-PRODUKTE



Deckensteine „Phönix“

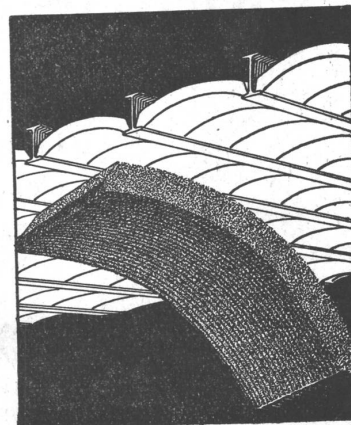
aus Schlacken- oder Bimsbeton

Hochisolierendes Material
Garantiert salpeterfrei

Herkules-Hourdis

aus armiertem Beton bieten durch ihre **hohe Tragfähigkeit, Billigkeit, raschen Einbau und sofortige Benutzungsmöglichkeit** der eingedeckten Räume, grosse Vorteile —

Billigste Massivdecke

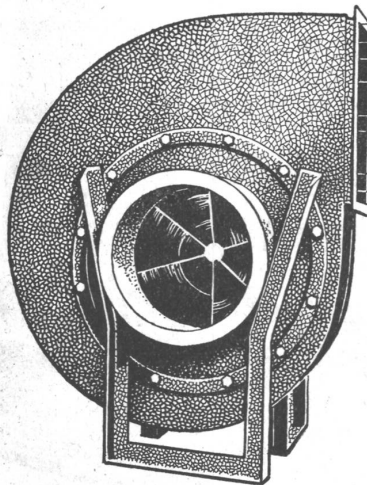


Eine neue Kupferrohr-Verbindung. Angesichts der für Wasserleitungen und Sonderzwecke in Industrie und Gewerbe steigenden Verwendung des Kupferrohres hat die A.-G. der Eisen- und Stahlwerke vormals Georg Fischer, Schaffhausen, die Herstellung von Verbindungsstücken für Kupferrohrleitungen in ihr Fabrikationsprogramm aufgenommen. Es handelt sich hierbei um eine zum Patent angemeldete Bördelverbindung, dadurch charakterisiert, dass weder Anpressring noch irgendwelches Dichtungsmaterial erforderlich sind; Löt- und Gewindschneiden fallen weg. Die zuverlässige Abdichtung von Metall auf Metall wird durch die schwach gewölbte Form des Bördels am Kupferrohr erreicht. Die Bördelung des Kupferrohres erfolgt mittelst des ebenfalls zum Patent angemeldeten «GF»-Bördelapparates und bedingt keinerlei Vorkenntnisse. Die «GF»-Kupferrohr-Verbindung ist sowohl für weiche als auch für halbharte Kupferrohre ohne weiteres verwendbar und ist im weitem geeignet für Aluminium-, Blei- und Messingrohre. Die Gewinde sind Gasrohrgewinde und entsprechen, wie auch die Schlüsselweiten, den V. S. M.-Normen. Diese Verbindung kann ohne Verschiebung in der Längsachse montiert und demontiert werden, was besonders bei der Montage an schwer zugänglichen oder räumlich knapp bemessenen Stellen geschätzt wird. Auf ein winkelrechtes Abscheiden der Röhren braucht keine besondere Sorgfalt verwendet zu werden, da auch ungenau geschnittene Röhren ohne weiteres gebördelt werden können.

Die neue Baustütze «REX» besteht aus zwei gegeneinander längsverschiebbar angeordneten Röhren. Das äussere Rohr ist an einem Ende mit einem Schraubengewinde versehen, womit es in einen Fuss eingeschraubt werden kann; die Blockierung bis zu

1 mm wird durch dieses Schraubengewinde bewirkt. Am gleichen Rohr ist ein gegabelter Ring befestigt; zwischen beiden Backen ist ein Hebel um einen Zapfen drehbar gelagert. Der Hebelarm wirkt nach Art einer Sperrklinke; so kann das innere Rohr nicht herunterfallen. Dieses besitzt an seinem oberen Teil eine mit Greifklauen versehene Platte, die an einem Zapfen befestigt ist. Da dieser Zapfen auf einer Ausgleichfeder steht, drückt die Platte gegen die Schalung. So ist kein Nagel notwendig. Die Stütze wird zwischen Boden und Decke eingeführt und durch Herausziehen des inneren Rohres wird sie auf die ungefähre Länge eingestellt; dieses kann nicht mehr zurückgleiten. Das äussere Rohr wird von Hand aus dem Fuss herausgeschraubt; dadurch wird das obere Rohr in wenigen Sekunden weiter gehoben zur genauen Regulierung. Zur Wegnahme der Stütze wird das untere Rohr wieder in den Fuss zurückgeschraubt.

Die Firma Metallbau Koller, Basel hat sich in kurzer Zeit einen guten Namen geschaffen durch ihre neuartigen, für jeden besonderen Fall durchdachten Konstruktionen von Schaufenster, Schiebefenstern u. a. Grossen Anklang findet das Patent-Schiebefenster. Das sind die besonderen Vorzüge dieses Schiebefensters: freipendelnd, geräuschlos auf Kugellagerrollen, mehrfach durch Luftkammer abgedichtet; schraubenloser Rahmen, sodass Verglasen ohne An- und Abschrauben der Deckleisten möglich ist; Luftkammern, maximale Abdichtung ohne besondere Dichtung; Kugellager staubsicher im Gehäuse, unabhängig von Witterungseinflüssen, deshalb immer gleich rasches und bequemes Öffnen und Schliessen, leichtes Profil von hoher Festigkeit.



Ventilatoren

Luftheizapparate
Staubluft-Filter
Anlagen für

Allgemeine Ventilation
Luftkonditionierung
Luftheizung und Trocknung
Späne- und Staubabsaugung
Farbdunstabsaugung

fabrizieren und installieren

Wanner & Co. A.-G. Horgen

Schaltanlagen

für Motoren
Lichtanlagen
elektr. Heizungen
usw.

Baumann, Koelliker

& Co. A.G. ZÜRICH Sihlstr. 37 Tel. 33.733

Rupfen

für alle Spezialzwecke
roh und farbig

Schoop & Co., Zürich

Betonbalken - Fabrik Oberrieden

KARL OTTIKER

Bureau Zürich Hofwiesenstr. 44, Telephon 61.260
Fabrik in Oberrieden, Tel.: 924.330, Luzern, Tel. 3434



Steg-Hohlkörper-Decke

ohne Einschalung, System Ottiker + Patent 116302, D. R. P. Gut isolierende, schallsichere Deckenkonstruktion. Schnelles einfaches Verlegen.

S.T.S.

Schweizer Technische Stellenvermittlung
Service Technique Suisse de placement
Servizio Tecnico Svizzero di collocamento
Swiss Technical Service of employment

ZÜRICH, Tiefenhöfe 11 — Telefon: 35.426 — Telegramme: INGENIEUR ZÜRICH.
 Für Arbeitgeber kostenlos. Für Stellensuchende Einschreibgebühr 2 Fr. für 3 Monate.
 Bewerber wollen Anmeldebogen verlangen. *Auskunft über offene Stellen und Weiterleitung von Offerten erfolgt nur gegenüber Eingeschriebenen.*

Maschinen-Abteilung.

- 551 **Maschinen-Ingenieur** od. Techn., f. bedeut. Fabrik, z. Leitung d. Giesserei, mechan. Werkstätten u. Kesselschmiede. Französische Schweiz.
 621 **Dipl. Maschinen-Ingenieur**, f. theoret. Untersuchungen auf dem Gebiete der Hydraulik u. f. Versuchstätigkeit. Deutsche Schweiz.
 711 **Dipl. Maschinen-Techniker**, b. 30 J., m. einiger Praxis mögl. auf d. Gebiete d. Waffen- u. Munitionsfabrikation u. einigen Kenntnissen im Jagdwesen. Militärdienstpflichtig. Schweiz.

- 713 **Chemiker**, Kenntnisse Fabrikation Oel- u. Nitrolake. Ausweise verl. Schweiz.
 715 **Demonstrations-Ingenieur** od. Techn., f. elektromedizin. Apparate. Schweiz.
 721 **Maschinen-Techniker**, jung., spez. Erfahr. Fabrikinstallat. chem. Industrie u. Apparate; feink. Zeichner, selbständ., event. auch f. Montage. Ital. erw. Schweiz

Bau-Abteilung.

- 656 **Techniker** od. Zeichner, als Mitarbeiter auf Ing.-Bureau Zentralschweiz, der in Ausarb. von topograph. Reliefs und techn. Modellen (Brücken etc.), erfahren ist.
 664 **Tiefbau-Techniker**, für Bureauarbeiten, Bauführung-Bauleitung u. Abrechnung. Eintritt Anfang Januar 1935. Deutsche Schweiz.
 668 **Landkarten-Zeichner**, mit Praxis auf Schiefertuch. Zentralschweiz.
 670 **Bautechniker**, selbständig erfahren, Eisen- u. Eisenbeton, für Fabrikbau. Bauplatzpraxis, Bauabrechnung. Italienische Sprache verlangt. Schweiz.
 674 **Architekt**, Absolvent Fachschule, mehrjährige, praktische Tätigkeit Hochbau. Deutsch und Französisch. Offerten bis 7. Januar 1935. Schweiz.
 676 **Konkordats-Geometer**, neben allg. Arbeiten hauptsächlich. Aufstellung Quartierplänen. Offerten bis 14. Januar 1935. Kt. Zürich.
 Es ist noch offen die Stelle: 656 (15. Dezember).

HANS KISSLING

Billigste neuzeitliche

Waren-Gestellein Metall
Patent Nr. 161530**HANS KISSLING**
EISENBAU AG BERN

PATENTE
 ERWIRKT **H. KIRCHHOFFER**
ZÜRICH LOEWENSTR. 51

Tüchtiger

BAUZEICHNER

mit bester Auslands- und Inlandspraxis; speziell für Eisenbetonkonstruktionen, mit besten Zeugnissen und Empfehlungen, sucht per sofort geeignete Stelle. — Offerten erbeten unter Chiffre Z. L. 3702 an die **Rudolf Mosse, A.-G., Zürich.**

NAEGELI & Co., BERN

PATENTANWALTSBUREAU, Bundesgasse 16

Patentverkauf od. Lizenzabgabe

Die Inhaber folgender schweizerischer Patente wünschen mit schweizerischen Fabrikanten, bezw. Interessenten in Verbindung zu treten und sind gerne bereit, Lizenzen zu erteilen oder die Patente zu verkaufen:

- No. 154284 vom 19. Dezember 1930, auf: „Carburateur pour moteur à explosion“.
 No. 118138 vom 12. Juni 1925, auf: „Accouplement articulé“.
 No. 151383 vom 16. Juli 1930, auf: „Rechenoperationen ausführende Maschine“.

Gefällige Offerten oder Vorschläge werden durch Herren **NAEGELI & Co., Patentanwaltsbureau, Bundesgasse 16, in BERN**, weiterbefördert.

Süss-Asphalt-Arbeiten
 für Hoch- u. Tiefbau **A. Schmid's Erben**
 erstellen mit aller Garantie für kunstgerechte und dem jeweiligen Zwecke angepasster Ausführung **Zürich**
Flachdächer begehbar, Bodenbeläge, Kegelbahnen etc.
Asphaltgeschäft
 Gegr. 1865 Tel. 32.108



Brieflicher

bautechn. Kursus

(speziell Eisen-Betonbau) auf neuester Grundlage. Leicht verständlich. Für Bauunternehmer, Architekten, Bauführer, Poliere etc. heute unbedingt notwendig. Broschüre B 20 kostenlos.
Techn. Institut ONKEN, Basel 15.

Stotes Inserieren bringt Erfolg

IDEEN- WETTBEWERB

für den Neubau der Kantonsschule in Solothurn.

Ausstellung der Projekte

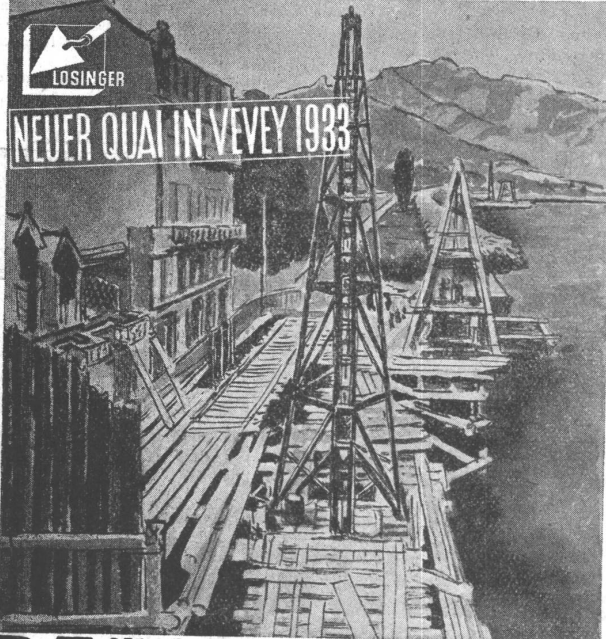
von Donnerstag, den 27. Dezember 1934 bis Dienstag, den 8. Januar 1935 im Konzertsaal.

Stahl-Doppelverglasungsfenster

GEILINGER & CO.
 Eisenbau-Werkstätten
 WINTERTHUR

Drucksachen A. G. Jean Frey Zürich

LOSINGER & CO



NEUER QUAI IN VEVEY 1933

PFÄHLUNGEN

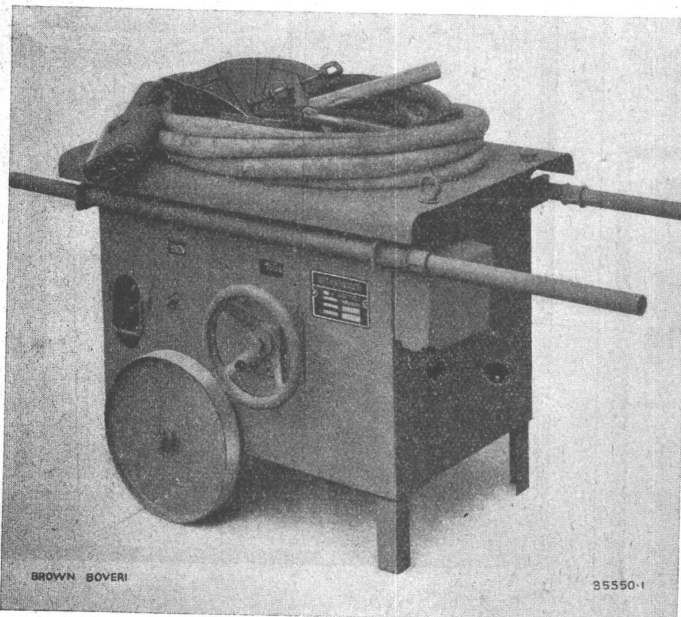


**Rolladenfabrik
A. Griesser & Aadorf**

FILIALEN:
BASEL
 Bundeldingerstr. 432
 Tel. S. 9849
LAUSANNE
 Place St. Francois 5
 Tel. 33.272
ZÜRICH
 Militärstrasse 108
 Tel. 37.398

A. G. BROWN, BOVERI & CIE., BADEN

Technische Bureaux: Baden, Basel, Bern, Lausanne



BROWN BOVERI- LICHTBOGEN- SCHWEISSTRANSFORMATOR

Die Bauart des Brown Boveri-Schweisstransformators ist den Erfordernissen der elektrischen Lichtbogenschweissung besonders angepasst; sie ermöglicht ein leichtes Zünden und ruhiges Brennen des Lichtbogens, wodurch qualitativ hochstehende Schweissnähte erzielt werden. □

Die Bedienung ist einfach und gefahrlos. Das Gewicht beträgt nur 190 kg, sodass der Apparat leicht transportiert werden kann.