

**Zeitschrift:** Schweizerische Bauzeitung  
**Herausgeber:** Verlags-AG der akademischen technischen Vereine  
**Band:** 103/104 (1934)  
**Heft:** 26

## Werbung

### Nutzungsbedingungen

Die ETH-Bibliothek ist die Anbieterin der digitalisierten Zeitschriften auf E-Periodica. Sie besitzt keine Urheberrechte an den Zeitschriften und ist nicht verantwortlich für deren Inhalte. Die Rechte liegen in der Regel bei den Herausgebern beziehungsweise den externen Rechteinhabern. Das Veröffentlichen von Bildern in Print- und Online-Publikationen sowie auf Social Media-Kanälen oder Webseiten ist nur mit vorheriger Genehmigung der Rechteinhaber erlaubt. [Mehr erfahren](#)

### Conditions d'utilisation

L'ETH Library est le fournisseur des revues numérisées. Elle ne détient aucun droit d'auteur sur les revues et n'est pas responsable de leur contenu. En règle générale, les droits sont détenus par les éditeurs ou les détenteurs de droits externes. La reproduction d'images dans des publications imprimées ou en ligne ainsi que sur des canaux de médias sociaux ou des sites web n'est autorisée qu'avec l'accord préalable des détenteurs des droits. [En savoir plus](#)

### Terms of use

The ETH Library is the provider of the digitised journals. It does not own any copyrights to the journals and is not responsible for their content. The rights usually lie with the publishers or the external rights holders. Publishing images in print and online publications, as well as on social media channels or websites, is only permitted with the prior consent of the rights holders. [Find out more](#)

**Download PDF:** 02.04.2026

**ETH-Bibliothek Zürich, E-Periodica, <https://www.e-periodica.ch>**

# SCHWEIZERISCHE BAUZEITUNG

WOCHENSCHRIFT FÜR ARCHITEKTUR / INGENIEURWESEN / MASCHINENTECHNIK  
REVUE POLYTECHNIQUE SUISSE

ORGAN DES SCHWEIZERISCHEN INGENIEUR- UND ARCHITEKTEN-VEREINS  
UND DER GESELLSCHAFT EHEMAL. STUDIERENDER DER EIDG. TECHN. HOCHSCHULE  
GEGRÜNDET 1883 VON ING. A. WALDNER / HERAUSGEGEBEN VON ING. C. JEGHER

Vereins-Mitglieder, beim Verlag: Schweiz 32 Fr.,  
Ausland 40 Fr. jährl.; Nicht-Mitglieder: Schweiz  
40 Fr.; Ausland 50 Fr., postamtlich abonniert  
40 Fr. zuzüglich Gebühren. / Einzel-Nr. 1 Fr.

VERLAG CARL JEGHER, ZÜRICH  
Dianastrasse 5 / Postcheck VIII 6110  
Telephon: 34.507 ■ In Kommission  
bei Rascher & Cie., Zürich u. Leipzig

Inserate durch die A.-G. der Unternehmungen  
RUDOLF MOSSE, Zürich, Basel. / Die  
viergespaltene Colonelzeile 50 Cts., Titelseite  
80 Cts., ausländ. Anzeigen 60 Cts., Titelseite 1 Fr.

## Asphalt-Emulsion A.-G., Zürich

Telephon: 58.866

Nüscherstrasse 30

Unternehmung für Asphaltarbeiten

**ZÜRICH**

Dreikönigsstr. 53  
Telephon 38.192

**BERN**

Werdlweg 5  
Tel.: 31.970

## Tiefbohr- u. Baugesellschaft A.-G.

Sondierungen - Tiefbohrungen - Filterbrunnen - Automatische Heberleitungen -  
Seeleitungen - Taucherarbeiten - Bohr-Pressbetonpfähle - Grundwasserabsenkung  
für Fundationen - Kernbohrungen im Fels - Injektionen - Druckluftarbeiten

Klärung u. Reinigung von Wasser u. Abwasser

SPEZIALITÄT: Schnellfilter System Peter

PROJEKTE Ueber 300 Anlagen ausgeführt AUSFÜHRUNGEN

## Stahlkonstruktionen

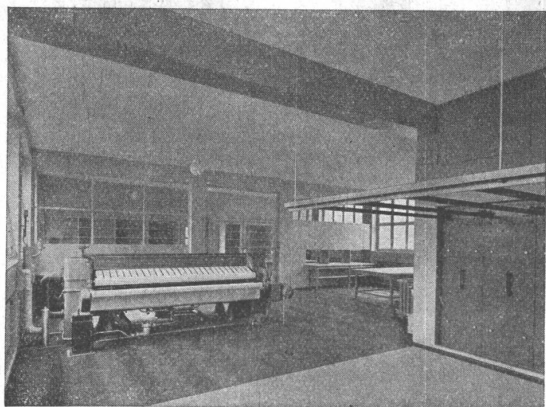
aller Art für Brücken, Gebäude, Kraftwerke etc. / Maste, Krane, Tanks, Druckrohre, Blechkonstruktionen jeder Art

**Wartmann & Cie, Brugg**

## HEIZUNG LÜFTUNG

TELEPHON 39205 BADENERSTRASSE 440

HEINRICH LIER  
INGENIEUR  
ZÜRICH



# Wäscherei-Anlagen

in technisch raffinierter Ausstattung für  
**Höchstleistungen**

**Ad. Schulthess & Co., Zürich 8**

Älteste schweiz. Wäschereimaschinen-Fabrik

## ERWIN MAIER, BERATENDER INGENIEUR SCHAFFHAUSEN

Dipl. Ing. E. T. H., Mitglied S. I. A. u. A. S. I. C. Steigstrasse 51 - Telephon 16.56

**INGENIEUR-BUREAU**

Beratung, Projekte, Bauleitungen und Gutachten für Hoch- und Tiefbauten aller Art

**SPEZIALITÄT: EISENBETONBAU**

## Bestuhlungen



in jeder Art  
und für jeden Zweck

**A.G. Möbelfabrik  
Horgen-Glarus  
in Horgen**

Gegr. 1882 - Telephon 924.603



die anerkannt beste Lackfarbe der Welt  
Hochglänzend und Matt

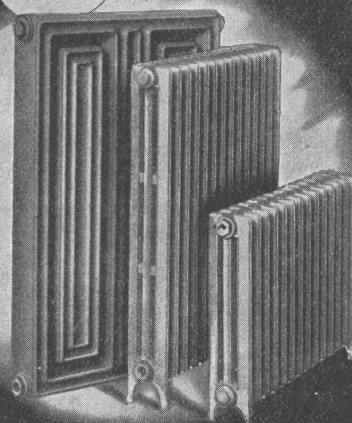
Generalvertreter für die Schweiz:  
**C. Hässig, St. Albanvorstadt 12, Basel**

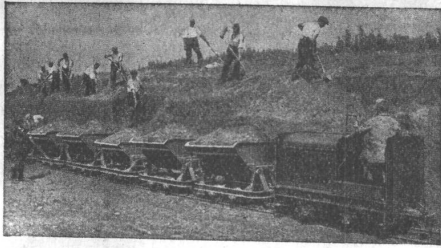
# mehr Wärme

Die modernen Radiatoren

**HELIOS und COLUMBUS**

**EISENWERK KLUS** KLUS KT. SOLOTHURN





# Rollbahn-Materialien

jeder Art, wie Geleise, Welchen, Drehscheiben, Seitenkippwagen, Plattformwagen, Dampf- und Motorlokomotiven für jede Spurweite, liefern vorteilhaft kauf- und mietweise

## ROBERT AEBI & CIE., A.-G., ZÜRICH

Telephon 31.750

Ingenieurbureau — Maschinenfabrik

Telephon 31.750



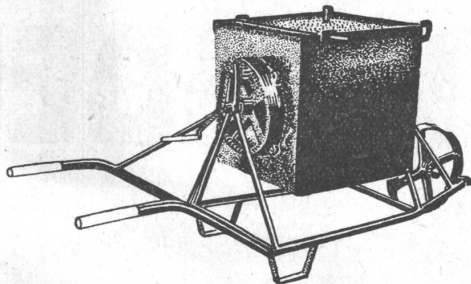
ING. MAX GREUTER & CIE. ZÜRICH 8  
INJEKTIONS- UND GUNIT-ARBEITEN      INGENIEUR-BUREAU

### Schwimm-Baggermaschinen

für Fluss- und Kanalbaggerungen

### Klein-Mischer für Handbetrieb

für Beton, Pflaster, Teer, Asphalt



### Osterwalder, Frauenfeld

Maschinenfabrik und Giesserei

### Der neutrale Fachmann für sanitäre Anlagen

Approx. Kostenanschläge, Vorprojekte als einheitliche Basis für Submissionen, mit kompl. dimensionierten Plänen, Offertenvergleiche, Baukontrollen, Expertisen

Ingenieurbureau:

Dipl. Ing. E. T. H.

### HERM. MEIER, ZÜRICH 1

Bahnhofquai 15

KOSTENLOSE  
BERATUNG

## VIANINI-RÖHREN

FÜR DRUCKLEITUNGEN, DÜCKER, DURCHLÄSSE, BEWÄSSERUNGSANLAGEN UND

### KANALISATIONEN

INTERNATIONALE  
SIEGWARTBALKEN-GESELLSCHAFT LUZERN  
DESMEULES FRÈRES GRANGES-MARNAND

VERTRETER:

DIPL. ING. K. GANZ, INGENIEUR-BUREAU, MEILEN, TEL.: 927233  
DIPL. ING. J. RACINE-VALLOTTON, LA TOUR DE PEILZ, TEL.: 1759

# KESSELSCHMIEDEARBEITEN & STAHLBAUTEN



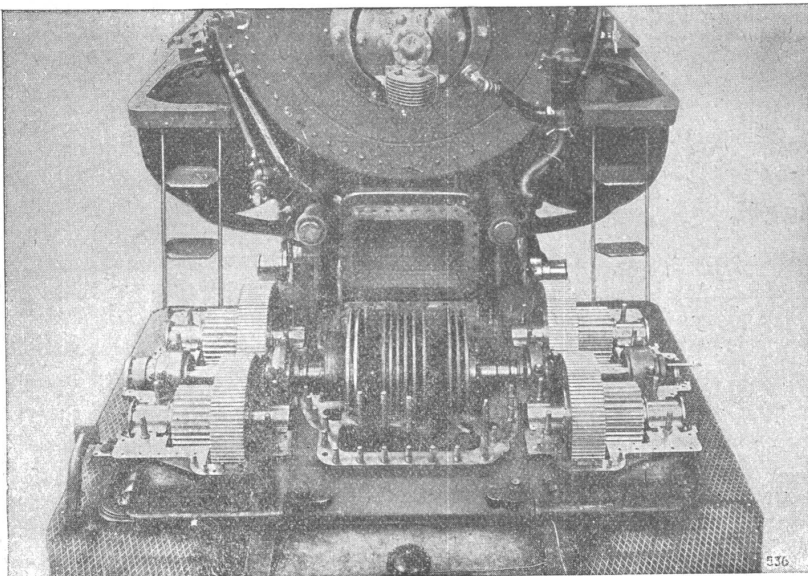
Elektrisch geschweisste Druckleitung der Wasserversorgung Samaden (Länge: = 9 km, Lichtweite: = 350/400 mm, statischer Druck: = 20 atm.). Erstellt 1933.

Geschweisste oder genietete Blechkonstruktionen, Hochdruckleitungen, Behälter für Gas, Wasser, Benzin, Oele, Laugen etc. Druckgefässe und Kessel aller Art. / Feste und bewegliche Bahn- und Strassenbrücken, Fussgänger-, Transport- und Bedienungsstege, Stahlskelette für Geschäfts-, Wohn- und Lagerhäuser, Hallen aller Art, Werkstätten, Gerüste, Träger, Maste etc.

Kostenlose und unverbindliche Offerten durch:

AKTIENGESELLSCHAFT DER MASCHINENFABRIK VON  
**THEODOR BELL & CIE., KRIENS**

# MAAG ZAHNRÄDER



MAAG-REDUKTIONSGETRIEBE FÜR TURBOLOKOMOTIVE MAFFEL, 2000 PS; 7220/320 U/Min., Verzahnung gehärtet und geschliffen, geliefert 1927, abgeändert nachbestellt 1933.

ZAHNRÄDER UND -GETRIEBE  
jeder Art

BAHNRADGETRIEBE HÖCHSTER  
PRÄZISION  
mit gehärteter oder hochvergüteter und  
geschliffener Verzahnung für  
TURBO- und DIESELBETRIEB

WECHSEL- UND SCHALTGETRIEBE  
mit hohem Wirkungsgrad  
für grosse Leistungen und Drehzahlen

PRÄZISIONSZAHNRADPUMPEN

GROSSHÄRTEREI

**MAAG - ZAHNRÄDER AKTIENGESELLSCHAFT, ZÜRICH**