

**Zeitschrift:** Schweizerische Bauzeitung  
**Herausgeber:** Verlags-AG der akademischen technischen Vereine  
**Band:** 103/104 (1934)  
**Heft:** 25

## **Werbung**

### **Nutzungsbedingungen**

Die ETH-Bibliothek ist die Anbieterin der digitalisierten Zeitschriften auf E-Periodica. Sie besitzt keine Urheberrechte an den Zeitschriften und ist nicht verantwortlich für deren Inhalte. Die Rechte liegen in der Regel bei den Herausgebern beziehungsweise den externen Rechteinhabern. Das Veröffentlichen von Bildern in Print- und Online-Publikationen sowie auf Social Media-Kanälen oder Webseiten ist nur mit vorheriger Genehmigung der Rechteinhaber erlaubt. [Mehr erfahren](#)

### **Conditions d'utilisation**

L'ETH Library est le fournisseur des revues numérisées. Elle ne détient aucun droit d'auteur sur les revues et n'est pas responsable de leur contenu. En règle générale, les droits sont détenus par les éditeurs ou les détenteurs de droits externes. La reproduction d'images dans des publications imprimées ou en ligne ainsi que sur des canaux de médias sociaux ou des sites web n'est autorisée qu'avec l'accord préalable des détenteurs des droits. [En savoir plus](#)

### **Terms of use**

The ETH Library is the provider of the digitised journals. It does not own any copyrights to the journals and is not responsible for their content. The rights usually lie with the publishers or the external rights holders. Publishing images in print and online publications, as well as on social media channels or websites, is only permitted with the prior consent of the rights holders. [Find out more](#)

**Download PDF:** 23.02.2026

**ETH-Bibliothek Zürich, E-Periodica, <https://www.e-periodica.ch>**

# CALIQUA-HEISSWASSERHEIZUNG

## DIE IDEALE WÄRMEVERSORGUNG

FÜR

INDUSTRIELLE  
BETRIEBE

FERNHEIZUNGEN

STÄDTEHEIZUNGEN

SPITÄLER

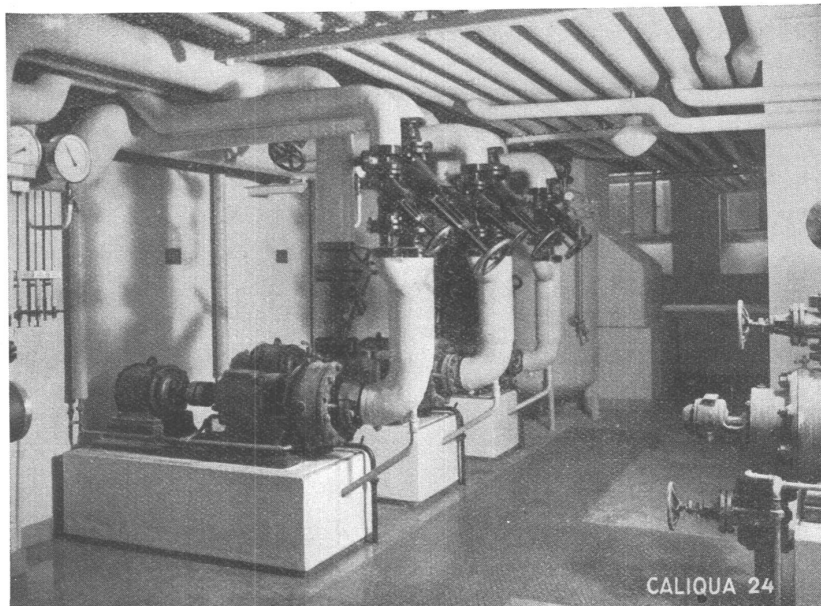
HALLENBÄDER

**CALIQUA**

A.-G.

**BASEL**

ST. JAKOBSSTRASSE 2



Pumpenstation einer CALIQUA-Heizung



SCHNEESCHLEUDERMASCHINE AM JULIERPASS IM NOVEMBER 1934.

## CLETRAC- SNOW-KING

### SCHNEE- SCHLEUDERER

SIND DIE VOLLKOMMENSTEN SCHNEERÄUMUNGS - MASCHINEN, DIE JEDE PRAKTISCH VORKOMMENDE SCHNEEHOHE BEWÄLTIGEN, SOWOHL AUF UN-  
SERN, WIE AUF DEN ALPENPAS-  
SEN UNSERER NACHBARLÄN-  
DER GLÄNZEND BEWÄHRT, SIE-  
GER VIELER KONKURRENZEN.

VERSCHIEDENE MODELLE  
MEHRERER GRÖSSEN MIT  
BENZIN- ODER DIESEL-MO-  
TOREN.

GENERALVERTRETUNG FÜR DIE SCHWEIZ:

## ROBERT AEBI & CIE., AG, ZÜRICH

ING.-BUREAU &amp; MASCHINENFABRIK / ZWEIGNIEDERLASSUNG IN ZOLLIKOFEN



# Walo Bertschinger Zürich

Strassen- und Geleisebau

Ausführung von Belagsarbeiten für alle Anforderungen

KESSEL  
RADIATOREN FÜR ZENTRALHEIZUNGEN

# STREBEL

FABRIK und BUREAUX: ROTHRIST (Aargau) - ZÜRICH, Flüelastr. 19

**GLASDÄCHER**  
in kittlosem System „KULLY“

**GLASDACHWERKE OLTEN**  
**A. KULLY, OLTEN** Gegründet 1854  
Telephon 20.56



# WINTER COLAS • COLAS HIVER

Dieser  
SPEZIAL-  
KALTASPHALT  
wird Ihnen während  
der schlechten  
Jahreszeit gute  
Dienste  
leisten

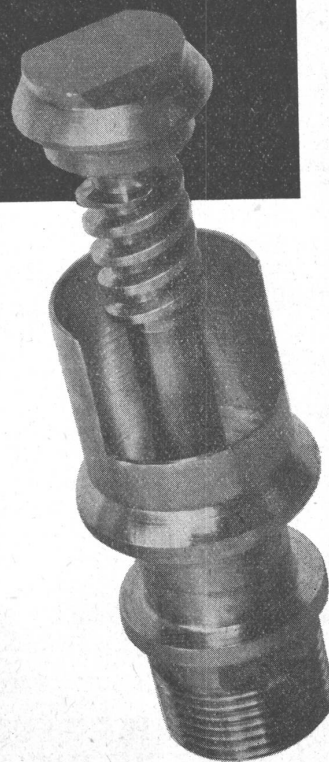
Ce  
BITUME  
À FROID SPÉCIAL  
vous donnera entière  
satisfaction durant  
la mauvaise  
saison

GENÈVE  
50, rue de Lausanne, 50  
Téléphone 26776/77

Hier liegt das patentierte Geheimnis

des Sulzer-Reguliventils, das  
eine abgestufte Wärmeregulierung  
jedes einzelnen Radiators ermög-  
licht. Unser Gratisprospekt, der  
immer zur Verfügung steht, erklärt  
Ihnen die Details ausführlicher.

## SULZER

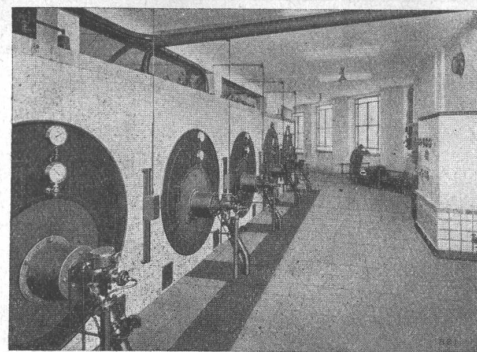
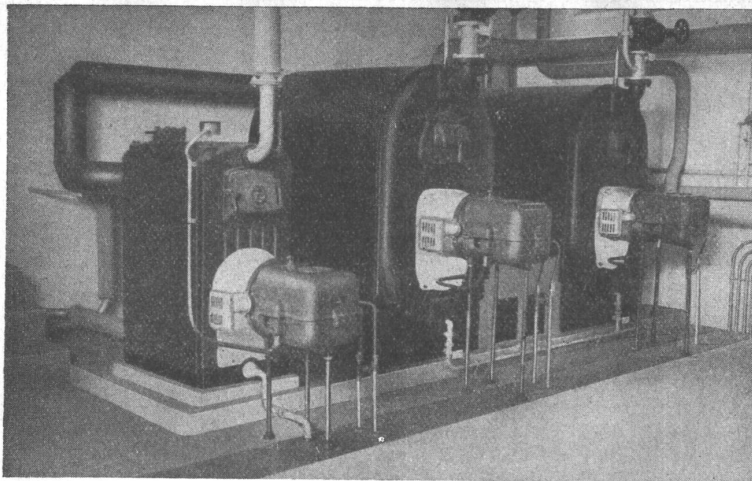


Gebrüder Sulzer, Aktiengesellschaft, Winterthur (Schweiz)

SULZER

Z 12123





OBER:  
Oelfeuerungs-Anlage des Hotels Loretto in Mailand.  
Schweröl-Brenner System „CUENOD“.

LINKS:  
Anlage für Zentralheizung und Warmwasser-Bereitung,  
Baugenossenschaft in Basel.  
CUENOD-„OLEO“-Brenner für Schweröl.

Die Oelfeuerung hat einen gewaltigen Aufschwung erfahren nicht nur in Ländern, die vom Ausland abhängig sind, sondern sogar auch in denen, die eigene Kohle zur Verfügung haben. Die Verwendung von Erdöl bildet eben für die Brennstoffwirtschaft einen sehr bedeutenden, unbestrittenen Fortschritt. Dies verlockte auch viele, sich mit dem Vertrieb oder sogar mit der Konstruktion von Oelbrennern zu befassen, ohne die dafür unerlässlichen Kenntnisse zu besitzen; mancher Hausbesitzer hat dabei als «Versuchskaninchen» höchst unangenehme Erfahrungen machen müs-

sen! Unter den verschiedenen Oelbrennersystemen wähle man daher eines, das sich seit Jahren bewährt hat und von einer gut-bekannten, spezialisierten Firma mit allen Garantien für Kundendienst gebaut wird; danebst bevorzuge man ein für höchste Qualität bürgendes Schweizerfabrikat, nicht nur weil damit einheimische Kräfte herangezogen werden, sondern auch weil die eventuelle Lieferung von Ersatzteilen in kürzester Frist erfolgen kann.

## Bimshohlblock, Schwemmsteine, Bimsplatten, Schlackenplatten, Schiebeböden in Bims und Schlacken,

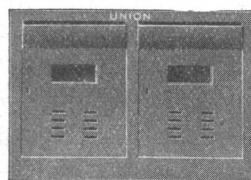
erhalten Sie zu billigsten Preisen bei

**T. WALDVOGEL, Bausteinfabrik THAYNGEN, Tel. 100.**

## Briefkasten

gemäss Wunsch der Eidg. Postverwaltung

*Praktische  
Festgeschenke*



## Milchkasten

einzelnen oder in Gruppen

**Eiserne Türen u. Zargen  
Kassenschränke, Stahlmöbel  
Einmauerkassen etc.**

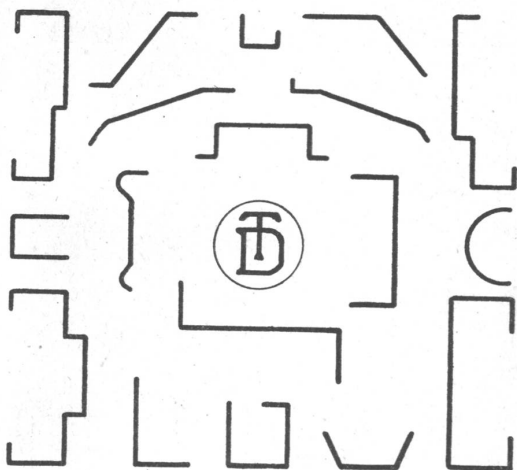
liefert in erstklassiger Ausführung

**Union-Kassenfabrik A.-G., Zürich**

Gesenerallee 36 - Verlangen Sie Prospekt Nr. 80 - Telephon 51.758

## VEREINIGTE DRAHTWERKE A.G. BIEL

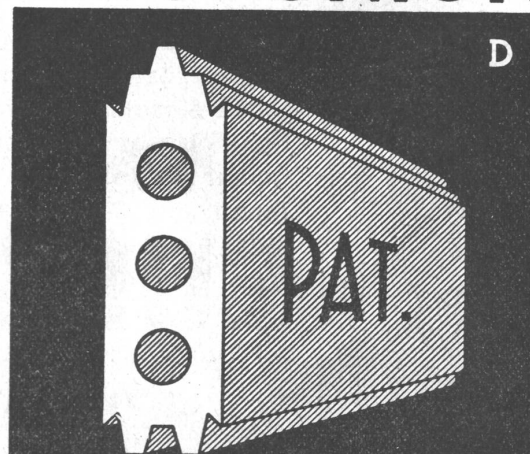
PROFILE FÜR DIE BAUKONSTRUKTION  
UND SONSTIGE VERWENDUNGSZWECKE



PROFILÉS POUR LA CONSTRUCTION  
ET AUTRES BUTS ANALOGUES

**TRÉFILERIES RÉUNIES S.A.  
BIENNE**

## GIPS-UNION



ZWISCHENWANDPLATTEN

**A.G. ZÜRICH**



**ATELIERS DE CONSTRUCTIONS MÉTALLIQUES ET MÉCANIQUES**  
**GIOVANOLA FRÈRES S. A., MONTHEY**  
 (SUISSE)

Ponts et charpentes métalliques — Constructions rivées  
 ou entièrement soudées par procédé électrique  
 Ponts roulants — Grues — Vannes  
 Chaudronnerie en fer — Conduites forcées  
 Tuyaux en tôle soudée pour conduites eau potable et gaz  
 Gazomètres — Réservoirs et appareils mélangeurs  
 Cuves à huile pour transformateurs  
 Moules pour fabrication de tuyaux en ciment  
 Réservoirs pour benzine et mazout de toutes dimensions

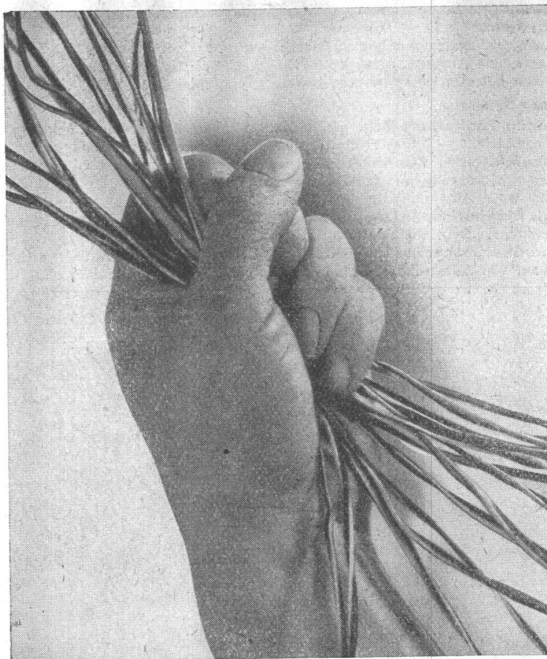
**95% aller Radiatoren sind  
 aus Guss**

Der Guss-Radiator, seit 40 Jahren bewährt, ist also seit langem aus der Versuchsperiode heraus. Die Materialqualität bei ZENT-Radiatoren ist heute wie von jeher vorzüglich.

**ZENT**



**ZENT AG · BERN**



**in einer Hand  
 die Installationen für**

**Telephon**

**Lichtruf**

**Elektrische Uhren**

Es ist für den Auftraggeber vorteilhafter, wenn die Schwachstromanlagen von einer einzigen Firma geliefert und eingerichtet werden. Sie werden besonders gut bedient durch die Spezialfirma

**HASLER AG · BERN**

Telephon 64



**S.T.S.**
**Schweizer. Technische Stellenvermittlung**  
**Service Technique Suisse de placement**  
**Servizio Tecnico Svizzero di collocamento**  
**Swiss Technical Service of employment**

ZÜRICH, Tiefenhöfe 11 — Telefon: 35.426 — Telegramme: INGENIEUR ZÜRICH.  
 Für Arbeitgeber kostenlos. Für Stellensuchende Einschreibgebühr 2 Fr. für 3 Monate.  
 Bewerber wollen Anmeldebogen verlangen. Auskunft über offene Stellen und Weiter-  
 leitung von Offerten erfolgt nur gegenüber Eingeschriebenen.

**Maschinen-Abteilung.**

- 647 **Elektro-Techniker**, jung., elektr. Hausinstallat., Kalkulation u. Montage, Kennt-  
 nis von Heizungs-, Wasserbereitungs- u. industr. Dampfkessel-Anlagen. Kt. Zürich.  
 695 **Heizungs- und Sanitär-Techniker**, selbständiger, als Geschäftsleiter, der  
 neben Projektierung und Leitung der Arbeiten auch persönlich praktisch mitar-  
 beiten will. Alter mindestens 30 Jahre. Deutsche Schweiz.  
 697 **Dipl. Elektro-Techniker**, mit umfassenden Kenntnissen in der automatischen  
 Telephonie. Deutsche Schweiz.  
 699 **Techniker**, kaufmännisch gebildet, zur Leitung der techn. Abteilung (Import u.  
 Verkauf von Vulkan-Fibre, Galalih, Celluloid, Cellon, Hartgummi, etc.), der auch

Französisch und Englisch korrespondieren kann. Der Betreffende muss im Aus-  
 land gewesen sein u. sich über seine Erfahrungen ausweisen können. Beteiligung  
 mit ca. 20 000 Fr. später verlangt. Deutsche Schweiz.

- 701 **Betriebsleiter** (kaufmännisch gebild.), Sportsmann mittleren Alters mit Kennt-  
 nissen im Betrieb von Kälteanlagen und Befähigung zur Durchführung von Sport-  
 Veranstaltungen. Eisbahngesellschaft. Schweiz.  
 703 **Karosserie-Techniker** (Technikumsabsolvent), tüchtiger, mit mehrjähr. Praxis.  
 Baldmöglichst. Schweiz.  
 705 **Ingenieur**, erfahren in der Glühlampenfabrikation. Ausweise verlangt. Schweiz.  
 707 **Ingenieur ou Technicien**, spécialisé dans le tracé et la construction de ma-  
 chines outils. France.  
 709 **Betriebsleiter**, für Guss-Emaillierwerk, mögl. Hochschulabsolvent, mit Erfah-  
 rung in ähnl. Betrieben, sowohl als Leiter der Emaillierung als auch im Schmelzen  
 von Emailen, befähigt Akkorde anzusetzen und einer grösseren Belegschaft vor-  
 zustehen. Dauerstelle. Schweiz.

Es sind noch offen die Stellen: 645, 649 (1. Dez.), 669 (8. Dez.) und 685 (15. Dez.).

**Bau-Abteilung.**

Es sind noch offen die Stellen: 640 (1. Dez.), 656 und 658 (15. Dez.).



Elektrische Unternehmungen  
**G. Pfenninger & Co.**

## Stelle-Ausschreibung.

Auf dem Hochbauamt des Kantons Bern wird die Stelle eines

### ARCHITEKTEN

zur Besetzung ausgeschrieben.

Verlangt wird: Absolvent einer Fachschule; mehrjährige, prak-  
 tische Tätigkeit im Hochbauwesen; Beherrschung der deutschen  
 und französischen Sprache.

Besoldung gemäss einschlägigen Dekreten. Der Beitritt in die  
 Pensionskasse ist obligatorisch.

Stellenantritt nach Uebereinkunft.

Bewerbungen sind zu richten bis 10. Januar 1935 an das  
 Hochbauamt des Kantons Bern, Münsterplatz 3a.

Persönliche Vorstellung nur auf Verlangen erwünscht.

Der Kantonsbaumeister: EGGER.



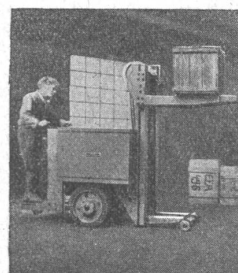
FRITZ LANG & CO ZÜRICH

TEL. 41760-61


**Brieflicher**

### bautechn. Kursus

(speziell Eisen-Betonbau) auf neue-  
 ster Grundlage. Leicht verständ-  
 lich. Für Bauunternehmer, Archi-  
 tekten, Bauführer, Poliere etc.  
 heute unbedingt notwendig. Bro-  
 schüre B 20 kostenlos.  
 Techn. Institut ONKEN, Basel 15.



## Elektro- Stapler

rationellstes Transportmittel  
 für den Internverkehr

## Elektrische Fahrzeuge A.-G. Oerlikon

DRUCKSACHEN JEAN FREY A.-G., ZÜRICH



Fenster u. Türen für Fabriken

**GEILINGER & CO.**  
 Eisenbau—Werkstätten  
 WINTERTHUR

# QUALITÄTSBETON

erzielt man durch schichtenweises  
Einvibrieren mit dem

## VIBROPIL

129 811

D. R. P. 491 477

BETONSTRASSEN

STAUMAUERN

KANALVERKLEIDUNGEN

S.A. René May, Ing.; Av. de France, 66; Lausanne

## Architekten - Baumeister



*Nicht Worte,  
sondern Taten.*



### Wohnkultur-Sofortprogramm

zur Behebung der Krise im Baugewerbe:  
Bürgerlose Finanzierung von Ein- und Zweifamilienhäusern durch  
Gewährung unkündbarer Darlehen.

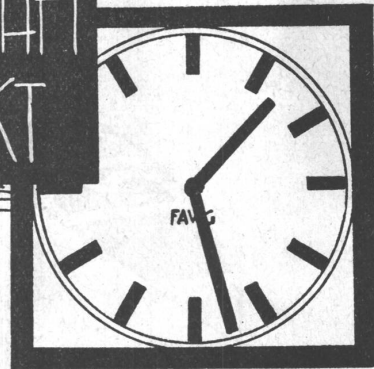
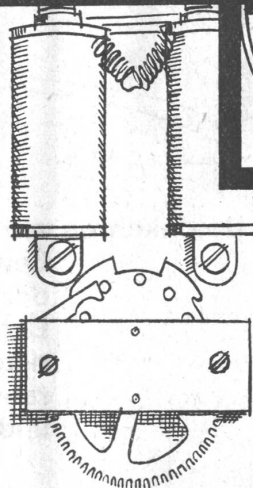
Der Wohnkulturplan ist wesentlich verschieden von den aus dem Auslande importierten Finanzierungssystemen mit ihrem unbestimmten Baubeginn.

Verlangen Sie heute noch unsere Aufklärungsschritten oder einen unverbindlichen Besuch.

### Wohnkultur Baukredit A. G.

Löwenstrasse 59 **Zürich** Telefon 57.863

EINFACH  
DAUERHAFT  
EXAKT



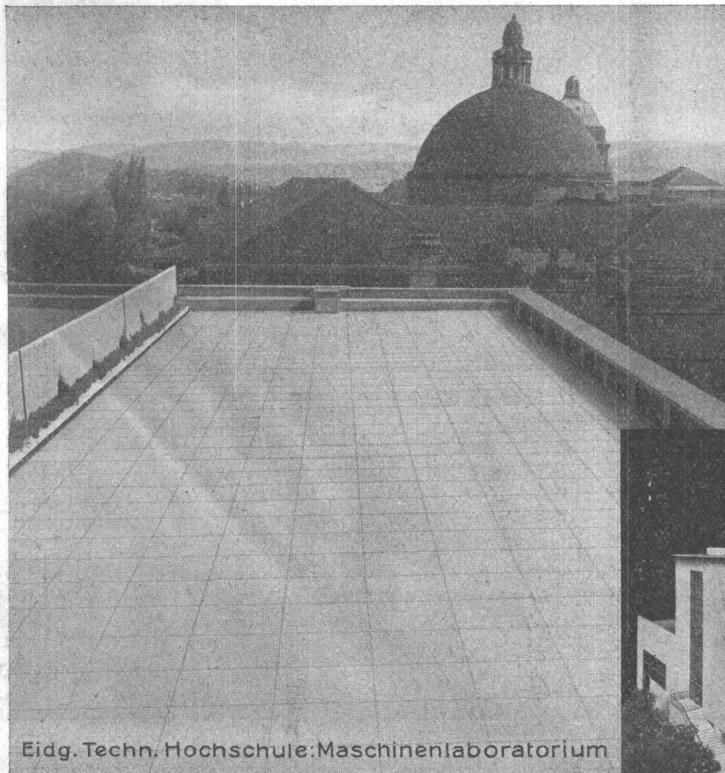
Gebaut durch Elektriker in der Uhrenregion, bürgen die elektrischen

## FAVAG

Uhren für genaue Zeit.



„FAVAG“ Fabrik Elektrischer Apparate A. G., Neuenburg

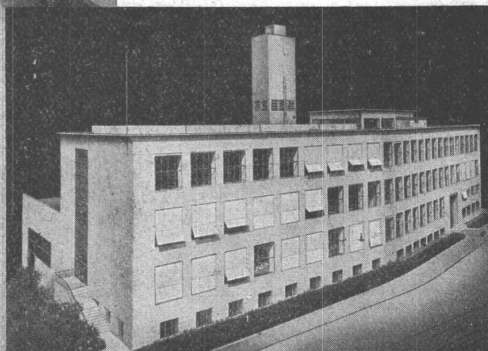


Eidg. Techn. Hochschule: Maschinenlaboratorium

## Asphalt- Emulsion A. G. Zürich

Nüscherstr. 30 Te. 58.866

Flachdächer  
Terrassen  
Isolierungen





# BETONSTRASSEN A.G. WILDEGG



**Betonkehren am Klausenpaß. Auch auf Alpenstraßen bewährt sich der Betonbelag. Die Vorzüge der Betonstraßen fallen auch an den Betonkehren am Klausenpaß auf: Touristenfahrer und Teilnehmer am Klausenrennen heben den vorzüglichen Ausbau und die Griffigkeit dieser Kehren hervor.**

