

Zeitschrift: Schweizerische Bauzeitung
Herausgeber: Verlags-AG der akademischen technischen Vereine
Band: 103/104 (1934)
Heft: 25

Werbung

Nutzungsbedingungen

Die ETH-Bibliothek ist die Anbieterin der digitalisierten Zeitschriften auf E-Periodica. Sie besitzt keine Urheberrechte an den Zeitschriften und ist nicht verantwortlich für deren Inhalte. Die Rechte liegen in der Regel bei den Herausgebern beziehungsweise den externen Rechteinhabern. Das Veröffentlichen von Bildern in Print- und Online-Publikationen sowie auf Social Media-Kanälen oder Webseiten ist nur mit vorheriger Genehmigung der Rechteinhaber erlaubt. [Mehr erfahren](#)

Conditions d'utilisation

L'ETH Library est le fournisseur des revues numérisées. Elle ne détient aucun droit d'auteur sur les revues et n'est pas responsable de leur contenu. En règle générale, les droits sont détenus par les éditeurs ou les détenteurs de droits externes. La reproduction d'images dans des publications imprimées ou en ligne ainsi que sur des canaux de médias sociaux ou des sites web n'est autorisée qu'avec l'accord préalable des détenteurs des droits. [En savoir plus](#)

Terms of use

The ETH Library is the provider of the digitised journals. It does not own any copyrights to the journals and is not responsible for their content. The rights usually lie with the publishers or the external rights holders. Publishing images in print and online publications, as well as on social media channels or websites, is only permitted with the prior consent of the rights holders. [Find out more](#)

Download PDF: 04.04.2026

ETH-Bibliothek Zürich, E-Periodica, <https://www.e-periodica.ch>

SCHWEIZERISCHE BAUZEITUNG

WOCHENSCHRIFT FÜR ARCHITEKTUR / INGENIEURWESEN / MASCHINENTECHNIK
 REVUE POLYTECHNIQUE SUISSE

ORGAN DES SCHWEIZERISCHEN INGENIEUR- UND ARCHITEKTEN-VEREINS
 UND DER GESELLSCHAFT EHEMAL. STUDIERENDER DER EIDG. TECHN. HOCHSCHULE
 GEGRÜNDET 1883 VON ING. A. WALDNER / HERAUSGEGEBEN VON ING. C. JEGHER

Vereins-Mitglieder, beim Verlag: Schweiz 32 Fr.,
 Ausland 40 Fr. jährl.; Nicht-Mitglieder: Schweiz
 40 Fr.; Ausland 50 Fr., postamtlich abonniert
 40 Fr. zuzüglich Gebühren. / Einzel-Nr. 1 Fr.

VERLAG CARL JEGHER, ZÜRICH
 Dianastrasse 5 / Postcheck VIII 6110
 Telefon: 34.507 ■ In Kommission
 bei Rascher & Cie., Zürich u. Leipzig

Inserate durch die A.-G. der Unternehmungen
 RUDOLF MOSSE, Zürich, Basel. / Die
 vierspaltene Colonelzeile 50 Cts., Titelseite
 80 Cts., ausländ. Anzeigen 60 Cts., Titelseite 1 Fr.

SCHWEIZ. OELFEUERUNG




Cuénod

FABRIK:
GENÈVE


FILIALEN

ZÜRICH, LÖWENSTRASSE 3, SIHLPORTE, TELEPHON 56844.
 BERN, MORILLONSTRASSE 4, TELEPHON 27857.
 BASEL, MARGARETHENSTRASSE 72, TELEPHON 23115.
 LUZERN, BUNDESPLATZ 14, TELEPHON 24157.

ÜBER 4000 BRENNER IN DER SCHWEIZ



Benz & Co
 Sanitäre Anlagen
 Glarus Zürich Waffwil



Projekte
 Ausführungen
 Expertisen

VENTILATIONEN



Gegründet 1890

Küchen-Ventilationsanlagen, Garage-Lüftungen, Luft-Filteranlagen
 Luft-Konditionierung (Luft-Erwärmung, -Kühlung und -Filterung)
 für bewohnte Räume, Restaurants, Kinos, Krankenhäuser, etc.

Ausschliessliche Spezialfabrik

Ventilator A.-G., Stäfa - Zürich

Telephon 930.136



Abdichtungen

Altbewährt und zuverlässig



Elastische Anstriche



Fermetie Fenster aus Stahl

für den modernen Grossbau gewährleisten auch auf der Wetterseite absolute Dichtigkeit gegen Witterungseinflüsse und Schutz vor Nässe u. Kälte. Verl. Sie unsern Prospekt.

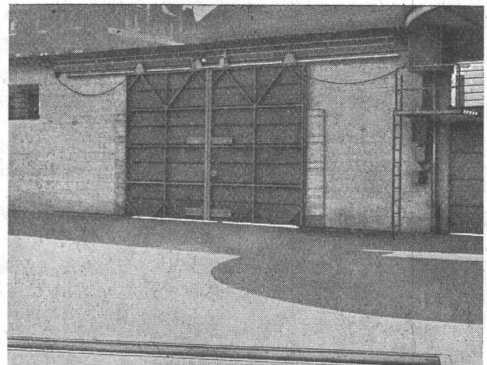
Verwo A.G. Pfäffikon
Kt. Schwyz

UTO
AUFZUG- UND KRANFABRIK A.-G.
Zürich-Altstetten



Schutzmarke

Telephon
55.310



SCHIEBETOR mit elektrischem Antrieb und Kontaktleiste zum automatischen Öffnen des Tores.
SIHLPOST ZÜRICH.

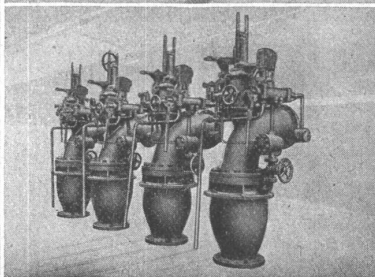
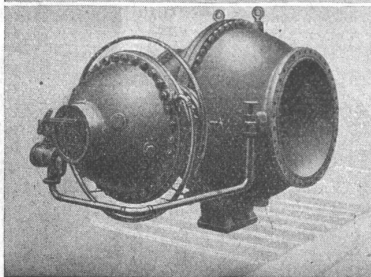
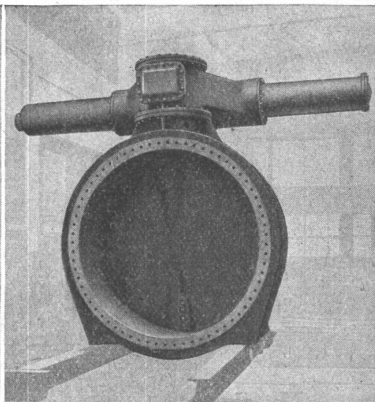
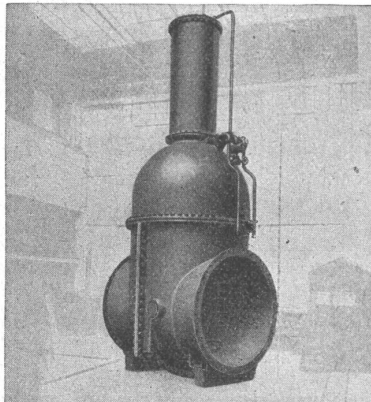
Transport- und Verlade-Anlagen
Elektrozüge - Elektrokatzen
Elektr. Aufzüge für jeden Zweck
Krane

Schiebebühnen für Autogaragen
Roll- u. Schiebetorantriebe m. autom. Steuerung

Express-Service für Revisionen



GESELLSCHAFT DER **L. VON ROLL** SCHEN EISENWERKE
WERK : **EISENWERK KLUS** IN KLUS KT. SOLOTHURN



Oben: Keilschieber 2500 mm Nennweite, 7 at Druck, für ein Kraftwerk in Spanien. — Unten: Drehschieber 1500 mm Nennweite, 15 at Druck, für ein automatisches Kraftwerk in Deutschland.

Oben: Drosselklappe 3200 mm Nennweite. Anlage in der Schweiz. Unten: Schnellschluss-Schieber 45 at Druck, Pumpspeicherwerk in Italien.

Abschlussorgane :

- Keilschieber**
- Parallelschieber**
- Ringschieber**
- Drehschieber**
- Düsenventile**

**Drosselklappen für Wasser-
kraft- und Pumpspeicherwerke**
insbesondere für:

- Turbinen- od. Pumpenabschlüsse**
- Verteilorgane**
- Automatische Rohrabschlüsse**
- Stollenabschlussorgane oder für
Freilaut und Grundablässe von
Stauseen**

Charles Chopard, Zürich,

Bahnhofstr. 72

Ingenieurbureau für Hoch- und Tiefbauten

— ● —
 Beton — Eisenbeton — Stahl — Holz
 Verbundkonstruktionen

hochsäurefest
 frostsicher
 glatte Oberfläche
 höchster Widerstand
 gegen Abschleif
 hohe Druckfestigkeit

STEINZEUG

das beste Kanalisationsmaterial



10a

Schweizer. Steinzeug-Röhren-
 Fabrik A.-G. Schaffhausen
 Steinzeugfabrik Embrach A.-G.
 Embrach

Ein halbes Jahrhundert Erfahrung

Gummiboden - Beläge

Marke „Sucoflor“



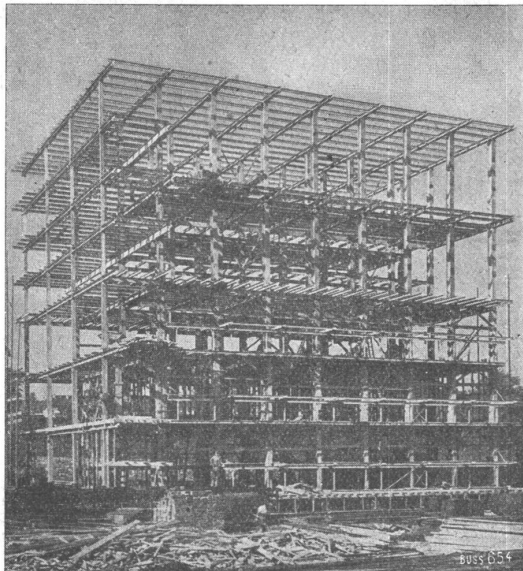
in Platten und Bahnen, uni und marmoriert
 der ideale Belag für Fussböden und Treppen



SUHNER & CO. HERISAU

Gummiwerke - Telephon 55

Lieferung und Verlegung durch einschlägige Wiederverkäufer • Bezugsquellen-Nachweis



Stahlskelett des Kühlhauses im Bahnhof Basel.

STAHL- HOCHBAU

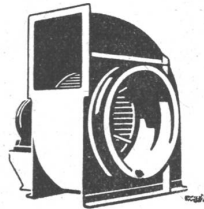
BUSS & BASEL

Grüning-Dutoit, Söhne & Co
Stahlbau BIEL

Spezialitäten:

Fahrbare Erdaushub- Anlagen	+ Pat.	Baumaschinen
Garagetore Eclair	+ Pat.	Betonschütt-Anlagen
Stangensockel	+ Pat.	Stampfbeton-Förderer
Autoheber	+ Pat.	Blecharbeiten
		Brückenbau

Telephon 4513 und 4280



Für Lüftungsanlagen,
Oelfeuerungen etc.

**Geräuschlose
Meidinger-Ventilatoren**



sie können unbedenklich in bewohnten
Räumen montiert werden.

H. Meidinger & Cie., Basel 4

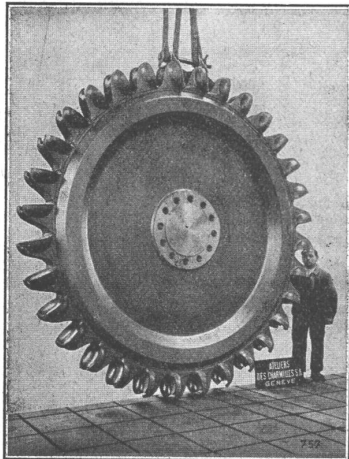
GLASDACH

KITLOS MIT BLEIBANDEN

Ausführung auf Holz, Eisen und Beton
Umdecken gekitteter Glasdächer

JAKOB SCHERRER ZÜRICH 2

Allmendstrasse 5/7 Telephon 57.980



CHARMILLES-GENÈVE

TURBINES HYDRAULIQUES

← ROUE D'UNE DES TURBINES DES TROIS GROUPES DE 50 000 CV POUR

LA PLUS HAUTE CHÛTE DU MONDE

1750 M

DIXENCE

VALAIS

ATELIERS DES CHARMILLES S. A. GENÈVE



ACCUMULATOREN-FABRIK OERLIKON

Stationäre und transportable Accumulatoren
kleinster bis grösster Leistung für alle
Verwendungszwecke

Blei-Batterien

in Holzkästen, Glas- u. Hartgummigefässen mit
Grossoberflächenplatten
Panzerplatten (Ironclad)
Gitter- und Masseplatten

Alkalische Batterien

in Stahlzellen mit
Nickel-, Eisen- oder
Nickel-Cadmium-
Elektroden

Gesellschaft der L. von Roll'schen Eisenwerke, Gerlafingen

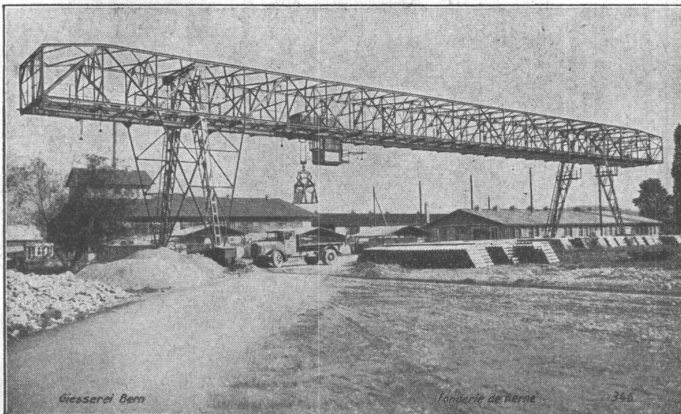
Gegründet 1823

Werk „Giesserei Bern“

Gegründet 1823

in Bern

Konstruktionswerkstätten,
Eisengiesserei



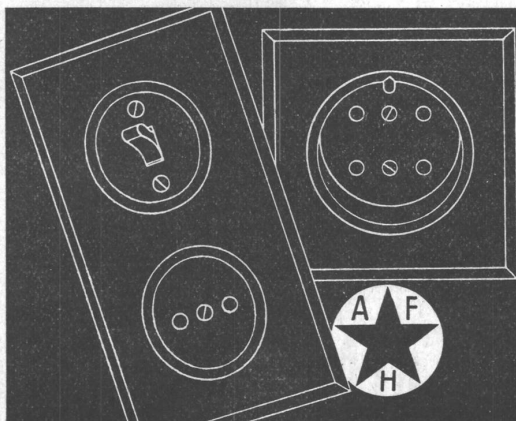
Verladebrücke, totale Brückenlänge 73,5 m, Spannweite 50 m, Tragkraft 6,5 t,
zum Umschlag von Sand und Kies und Transport von Röhren und Formsteinen.

Hebezeuge

Schützenanlagen und
Wehreinrichtungen
Eisenbahnmaterial
Zahnradbahnmaterial
Standseilbahnen
Kabelbaggeranlagen
Allgem. Maschinenbau



Telegramme: Giesserei Bern
Telephon: 25.066



Schönheit und Bequemlichkeit
sind vereinigt in unserem genormten Instal-
lations-Material für Unterputz-Montage.

ADOLF FELLER & HORGEN
Fabrik elektrischer Apparate



— ob leicht oder schwer beansprucht — für alle Fälle bieten wir hochentwickelte Schwingsiebe, wie sie unter den Namen

1) **UNIVERSAL-SCHWINGSIEB**
und
2) **TURBO-SCHWINGSIEB**
bekannt sind

- 1) Geschlossener Krafffluss in der ganzen Maschine, daher absolut erschütterungsfrei. Kräftige Federung, exakte Kreisschwingungen. Stabile Schwingungslage des Siebkastens. Bei Grob- und Feinsiebung hohe Siebleistung und Reinheit.
- 2) Einfache Bauart für Feinabsiebung. Der Siebkasten ist durch Federn weicher Charakteristik abgedefert, daher geringe Federreaktionen und praktisch erschütterungsfrei. Hohe Siebleistung und Reinheit.

Geben Sie uns bitte Ihre Wünsche bekannt und wir empfehlen Ihnen gern das geeignete Sieb.



**KRUPP
GRUSONWERK
MAGDEBURG**

Vertreter: **SPOERRI & CO., ZÜRICH, Walchestr. 27**

Normale Zementröhren werden viele hergestellt. Qualitätsröhren ohne Armierung mit über 6000 kg Scheiteldruck bei 1 m Lichtweite nur mit der **AEGRA · Zementrohrpresse Type B. 1.** Verlangen Sie sofort Preise und Prospekte.

6000 kg **6000 kg**

GRABER & WENING
Winterthur-Neftenbach Tel. 31.501

LOSINGER & CO

SCHWANDBACHBRÜCKE BEI SCHWARZENBURG 1933

BRÜCKEN IN EISENBETON