

Zeitschrift: Schweizerische Bauzeitung
Herausgeber: Verlags-AG der akademischen technischen Vereine
Band: 103/104 (1934)
Heft: 24

Werbung

Nutzungsbedingungen

Die ETH-Bibliothek ist die Anbieterin der digitalisierten Zeitschriften auf E-Periodica. Sie besitzt keine Urheberrechte an den Zeitschriften und ist nicht verantwortlich für deren Inhalte. Die Rechte liegen in der Regel bei den Herausgebern beziehungsweise den externen Rechteinhabern. Das Veröffentlichen von Bildern in Print- und Online-Publikationen sowie auf Social Media-Kanälen oder Webseiten ist nur mit vorheriger Genehmigung der Rechteinhaber erlaubt. [Mehr erfahren](#)

Conditions d'utilisation

L'ETH Library est le fournisseur des revues numérisées. Elle ne détient aucun droit d'auteur sur les revues et n'est pas responsable de leur contenu. En règle générale, les droits sont détenus par les éditeurs ou les détenteurs de droits externes. La reproduction d'images dans des publications imprimées ou en ligne ainsi que sur des canaux de médias sociaux ou des sites web n'est autorisée qu'avec l'accord préalable des détenteurs des droits. [En savoir plus](#)

Terms of use

The ETH Library is the provider of the digitised journals. It does not own any copyrights to the journals and is not responsible for their content. The rights usually lie with the publishers or the external rights holders. Publishing images in print and online publications, as well as on social media channels or websites, is only permitted with the prior consent of the rights holders. [Find out more](#)

Download PDF: 21.02.2026

ETH-Bibliothek Zürich, E-Periodica, <https://www.e-periodica.ch>

SCHWEIZERISCHE BAUZEITUNG

WOCHENSCHRIFT FÜR ARCHITEKTUR / INGENIEURWESEN / MASCHINENTECHNIK
 REVUE POLYTECHNIQUE SUISSE

ORGAN DES SCHWEIZERISCHEN INGENIEUR- UND ARCHITEKTEN-VEREINS
 UND DER GESELLSCHAFT EHEMAL. STUDIERENDER DER EIDG. TECHN. HOCHSCHULE
 GEGRÜNDET 1883 VON ING. A. WALDNER / HERAUSGEGEBEN VON ING. C. JEGHER

Vereins-Mitglieder, beim Verlag: Schweiz 32 Fr.,
 Ausland 40 Fr. jährl.; Nicht-Mitglieder: Schweiz
 40 Fr.; Ausland 50 Fr., postamtlich abonniert
 40 Fr. zuzüglich Gebühren. / Einzel-Nr. 1 Fr.

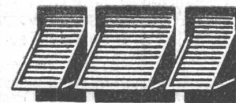
VERLAG CARL JEGHER, ZÜRICH
 Dianastrasse 5 / Postcheck VIII 6110
 Telefon: 34.507 ■ In Kommission
 bei Rascher & Cie., Zürich u. Leipzig

Inserate durch die A.-G. der Unternehmungen
 RUDOLF MOSSE, Zürich, Basel. / Die
 vierspaltene Colonelzeile 50 Cts., Titelseite
 80 Cts., ausländ. Anzeigen 60 Cts., Titelseite 1 Fr.

Kiefer



Otelfingen-zh



F. Bender.

ZÜRICH, OBERDORFSTRASSE 9 U. 10 - TEL.: 27.192

BAU BESCHLÄGE



Manometer A.-G., Zürich, Armaturen-Fabrik

(vormals Schäffer & Budenberg, Filiale Seebach, ständige Fabrikation seit 1893)

Manometer, Thermometer, Dynamometer

mit und ohne Registrierung, für jeden Zweck, bewährteste Konstruktionen, genau und zuverlässig.
 Dampfventile, Hähne aller Art, Wasserstände, Schutzgläser,
 Pumpen, Injektoren, Elevatoren, Kondensstöpfe u. s. w.



A.G.
 Adolf Guggenbühl,
 Zürich-Altstetten

Ingenieurbureau
 und Unternehmung

WASSER

Tel. 55313

Flurstrasse 71

- Versorgung
 Tiefbau

seit 1869
 Abwasser-Klärung

Grundwasser, richtig gefasst, ist dem besten Quellwasser ebenbürtig!

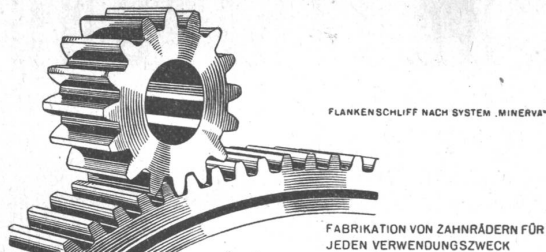
LUXFER

**Beton-Gitterfenster für Fabriken
 sind billiger als schmiedeeiserne**

Verlangen Sie Prospekte

ROB. LOOSER & CIE., ZÜRICH

Telephon: 37.205



**ZAHNRÄDER
FABRIK**
SAUTER, BACHMANN & CO
NETSTAL TELEPHON 4.44

LUZERN

Hotel Balances-Wage am Wasser.

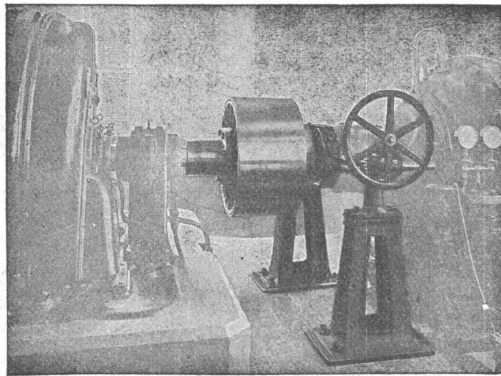
Angenehmstes Familienhaus - Küche-Keller nur das Beste - Preise zeitgemäss - Historische Wein-, Bier- und Plättli-Stube - Pers. Aufmerksamkeit.
Gleiches Haus: Kurhaus Weissenburg/Simmental.
PARIS: das Schweizer Hotel St. Petersburg.
Bitte Prospekte verlangen.

GESELLSCHAFT DER
VON **L. ROLL** SCHEN
EISENWERKE IN GERLAFINGEN

WERK: **EISENWERK CLUS KLUS**

BENN-KUPPLUNG

Reibungsflächen scheibenförmig.
Vollständig geschlossen. Keine vorstehenden Teile.
Zum Ein- und Ausrücken bei jeder Kraft und Geschwindigkeit während des Betriebes.



Benn-Kupplung zur Uebertragung von 3000 PS bei 1000 Umdrehungen in der Minute in einer Akkumulieranlage.

Elektromagnetische Reibungskupplungen

Stirnräder-Reduktionsgetriebe
mit Pfeilrädern und Rollenlagern.

Schneckengetriebe Lenix-Getriebe

WERK: **GIESSEREI OLTEN OLTEN**

Rohguss
zu Riemenscheiben und Zahnrädern
Jeder Grösse und Konstruktion.

**Der neutrale Fachmann
für sanitäre Anlagen**

Approx. Kostenanschläge, Vorprojekte als einheitliche Basis für Submissionen, mit kompl. dimensionierten Plänen, Offertenvergleiche, Baukontrollen, Expertisen

Ingenieurbureau:

Dipl. Ing. E. T. H.

HERM. MEIER, ZÜRICH 1

Bahnhofquai 15

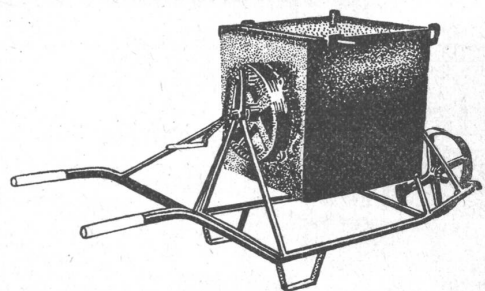
Institut Juventus

ZÜRICH, Handelshof, Uraniastr. 31-33

- Vorbereitung auf Maturität
- Handelsdiplom, Moderne Sprachen
- Abend-Technikum, Abend-Gymnasium

Schwimm - Baggermaschinen
für Fluss- und Kanalbaggerungen

Klein - Mischer für Handbetrieb
für Beton, Pflaster, Teer, Asphalt

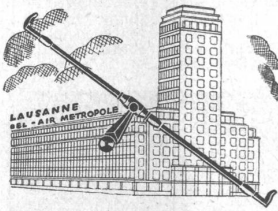


Osterwalder, Frauenfeld
Maschinenfabrik und Giesserei

CLICHE 
Armbruster Söhne
Obere Zäune 19 - Zürich



ING. MAX GREUTER & CIE. ZÜRICH 8
 INJEKTIONS- UND GUNIT-ARBEITEN INGENIEUR-BUREAU

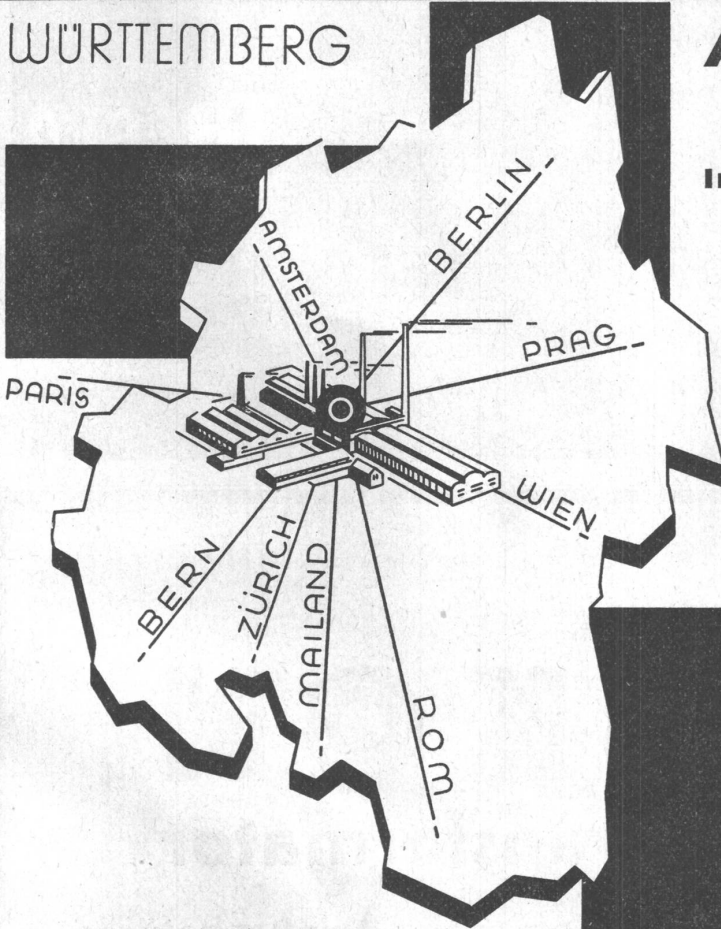


Die Espagnolette Schärer

ist und bleibt der anerkannt beste Fenster- u. Balkontür-Verschluss.
 Schliesst oben, in der Mitte und unten auf Anzug — daher tadellos. Verziehen der Fenster unmöglich. — Bestes Schweizerfabrikat. — 50 verschiedene Griff-Modelle.

U. Schärer's Söhne, Münsingen (Bern)
 Baubeschläge-Fabrik / Tel. 81 037

WÜRTTEMBERG



A. STOTZ A.G.
STUTTGART

GEGR. 1860 / POSTFACH 215

VERTRETER FÜR DIE SCHWEIZ

Ing.-Büro **MAX AEBI, ZÜRICH**
 POSTFACH BAHNHOF

TRANSPORT-ANLAGEN

Nahfördermittel für alle Industrien
 Anlagen für fließende Fertigung
 Kesselbeschickungsanlagen / Koh-
 lentransportanlagen / Spezialität:
 Schaukelförderer

GIESSEREI-EINRICHTUNGEN

Sandaufbereitungen / Sandförder-
 anlagen / Sandstrahlanlagen / Guss-
 putzereianlagen / Großflächenfilter
 Wandertische / Handhängebahnen

GASWERKS- BETRIEBSEINRICHTUNGEN

Ausstoßmaschinen mit Planiervor-
 richtung für horizontale Kammern
 Koksbruch- und Siebanlagen / För-
 deranlagen für Kohle und Koks
 Schrägaufzüge

**WASSERVERSORGUNG, TIEFBAU
 ABWASSERREINIGUNG**

BERATUNG, PROJEKTE, BAULEITUNG

DIPL. ING. M. WEGENSTEIN, ZÜRICH
 ING.-BUREAU RÄMISTR. 8 TEL. 22.927

KLINKER

braun, rot, gelb für Böden, Wandbelag,
 Cheminées, Fassaden

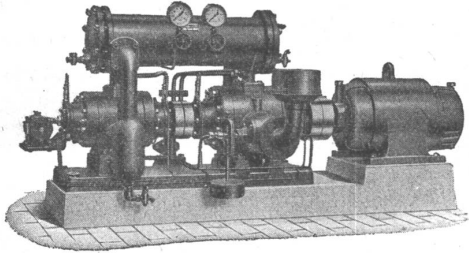
A. G. Verblendsteinfabrik

Lausen

Burckhardt

KOMPRESSOREN

jeder Art und für jede Leistung
(Kolben- und Rotationsmaschinen)



VAKUUMPUMPEN

ein- und mehrstufige Maschinen
für höchste Vakua

Maschinenfabrik Burckhardt A. G., Basel

Niedrigere Herstellungskosten
vollkommene Homogenität, schönere Oberflächen, grössere Genauigkeit und Einsparung von Arbeitsgängen zeichnen Massenartikel aus, die im Warmpressverfahren rationell hergestellt werden. Verlangen Sie Offerte.

THÉCLA
Société Anonyme St-Ursanne
Téléphone 3155 et 3156

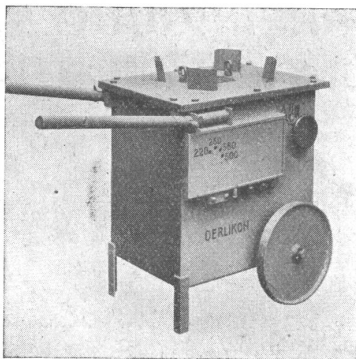
MD

Der neue

DERLIKON

Klein-Schweisstransformator

preiswert - leicht - und doch sehr leistungsfähig



Verlangen Sie unverbindlich
Offerte oder Ingenieurbesuch

Type EST 6-120
25-180 Amp. 2 x 12 Regulierstufen