

**Zeitschrift:** Schweizerische Bauzeitung  
**Herausgeber:** Verlags-AG der akademischen technischen Vereine  
**Band:** 103/104 (1934)  
**Heft:** 23

## **Werbung**

### **Nutzungsbedingungen**

Die ETH-Bibliothek ist die Anbieterin der digitalisierten Zeitschriften auf E-Periodica. Sie besitzt keine Urheberrechte an den Zeitschriften und ist nicht verantwortlich für deren Inhalte. Die Rechte liegen in der Regel bei den Herausgebern beziehungsweise den externen Rechteinhabern. Das Veröffentlichen von Bildern in Print- und Online-Publikationen sowie auf Social Media-Kanälen oder Webseiten ist nur mit vorheriger Genehmigung der Rechteinhaber erlaubt. [Mehr erfahren](#)

### **Conditions d'utilisation**

L'ETH Library est le fournisseur des revues numérisées. Elle ne détient aucun droit d'auteur sur les revues et n'est pas responsable de leur contenu. En règle générale, les droits sont détenus par les éditeurs ou les détenteurs de droits externes. La reproduction d'images dans des publications imprimées ou en ligne ainsi que sur des canaux de médias sociaux ou des sites web n'est autorisée qu'avec l'accord préalable des détenteurs des droits. [En savoir plus](#)

### **Terms of use**

The ETH Library is the provider of the digitised journals. It does not own any copyrights to the journals and is not responsible for their content. The rights usually lie with the publishers or the external rights holders. Publishing images in print and online publications, as well as on social media channels or websites, is only permitted with the prior consent of the rights holders. [Find out more](#)

**Download PDF:** 23.02.2026

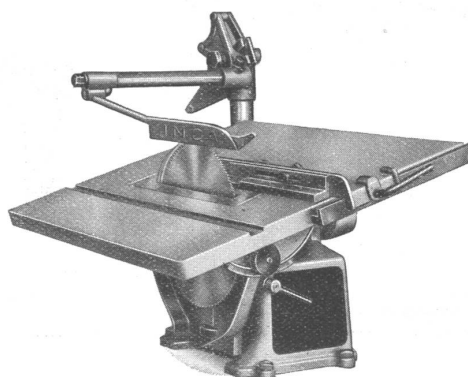
**ETH-Bibliothek Zürich, E-Periodica, <https://www.e-periodica.ch>**

# LOSINGER & CO



## VERSTÄRKUNG VON BRÜCKENFUNDAMENTEN

## Eine preiswürdige Anschaffung



### INCA Präzisions-Kreissäge

Leicht auf alle Baustellen transportier-  
bar / Vielseitige Verwendbarkeit / Klei-  
ner Kraftverbrauch / Kleiner Raumbedarf

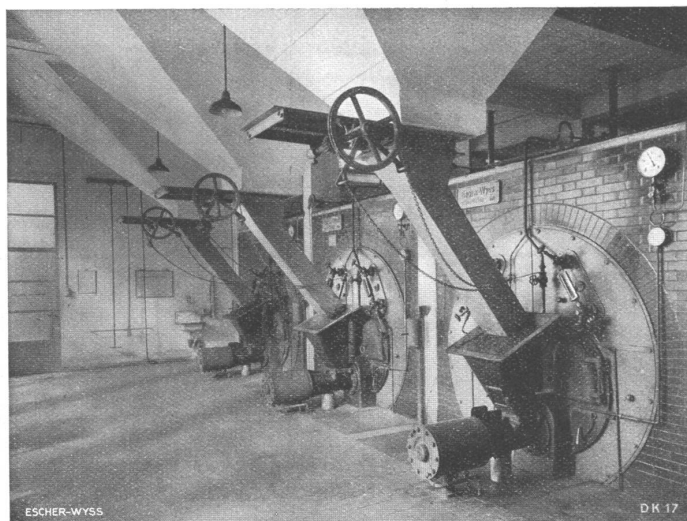
**Detailverkauf, Prospekte und Vorführung  
durch die Grosseisenhandlungen, Werkzeug-  
und Holzbearbeitungsmaschinen-Handlungen**

FABRIKANT:

INJECTA A.-G., TEUFENTHAL bei Aarau

**EWAG**

# ESCHER-WYSS

**EWAG**


Heizungszentrale der Kranken- und Diakonissenanstalt Neumünster  
auf dem Zollikerberg.

## Komplette Kessel-Anlagen

Steilrohrkessel  
Flammrohrkessel  
Schiffskessel  
Ueberhitzer  
Economiser  
Elektr. Dampfkessel  
Apparate  
Behälter  
Hochdruck-Gasspeicher

**ESCHER WYSS MASCHINENFABRIKEN AKTIENGESellschaft ZÜRICH**

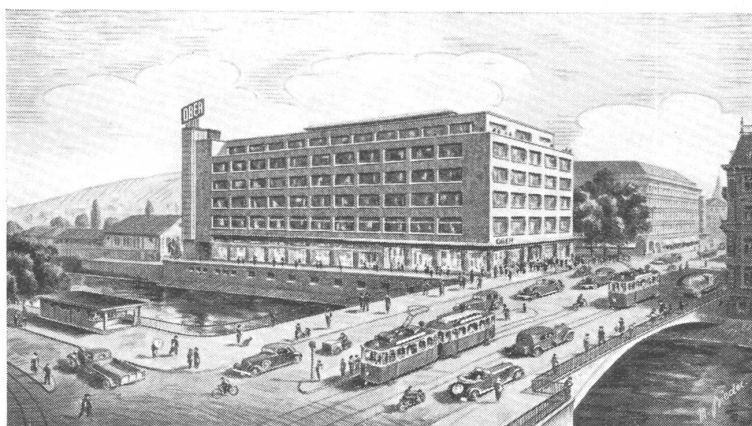
29/34

KESSEL  
RADIATOREN FÜR ZENTRALHEIZUNGEN

# STREBEL

FABRIK und BUREAUX: ROTHRIST (Aargau) - ZÜRICH, Flüelastr. 19

## Neuzeitliche Abdichtungen



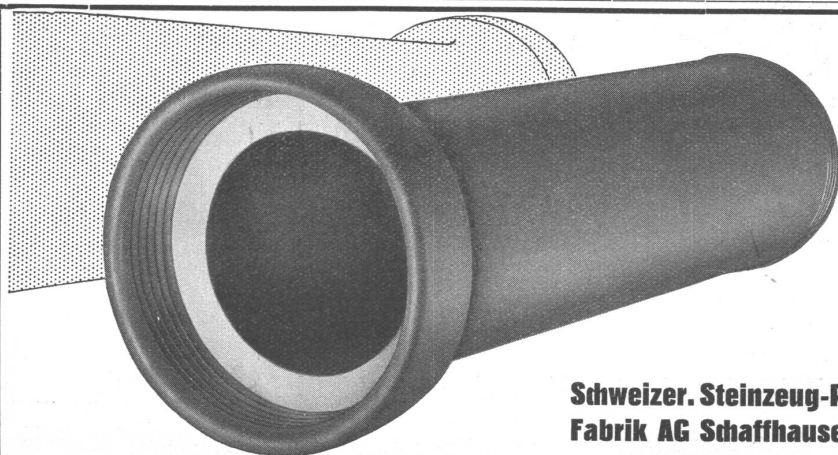
Neubau Geschäftshaus OBER, Zürich  
Arch. O. Dürr

Abdichtung sämtlicher **Fensterbank-Stoß-**  
**Fugen** mit grauem **IGAS 3-KITT**

Säurefeste Fugenabdichtungen im **Akku-**  
**mulatoren-Raum** mit  
**CONTRACIDO 5 S-KITT**

Dichte und resistente Auskleidung der  
**Heizölbehälter** aus Beton mit  
**SIKA 4-VERPUTZ** (im Jahre 1928)

**KASP. WINKLER & CO.**  
**Zürich-Altstetten**



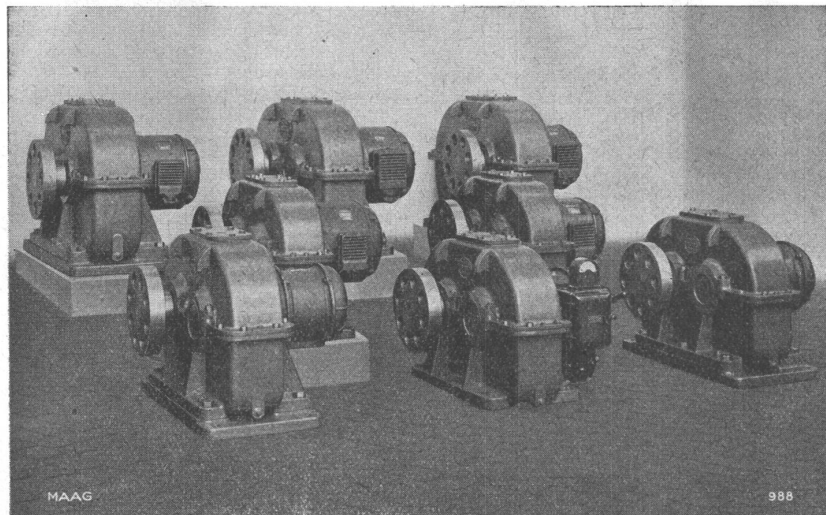
## STEINZEUG

hochsäurefest  
frostsicher  
glatte Oberfläche  
höchster Widerstand gegen Abschleiß  
hohe Druckfestigkeit

Schweizer. Steinzeug-Röhren-  
Fabrik AG Schaffhausen

Steinzeugfabrik Embrach AG  
Embrach

# MAAG ZAHNRÄDER



Teillieferung von MAAG-MOTORGETRIEBEN für westschweizerische Zementfabrik

ZAHNRÄDER & ZAHNRADGETRIEBE  
jeder Art

MAAG-GETRIEBE MIT GEHÄRTETER  
UND GESCHLIFFENER RITZEL-  
VERZÄHNUNG

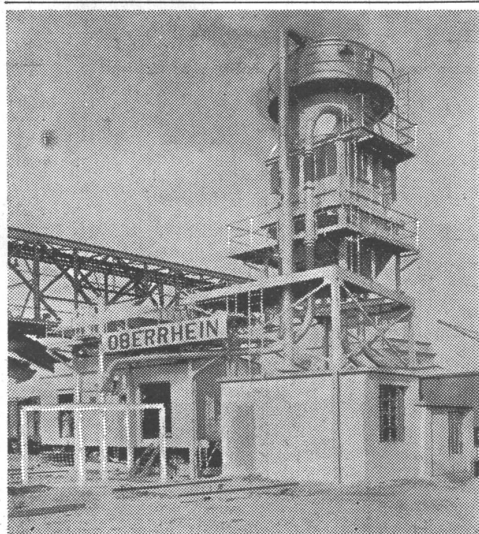
für rauen Betrieb  
widerstehen am besten den Stößen  
und plötzlichen Ueberlastungen

Die harten, dauernd genauen Ritzelzahn-  
profile verdichten und glätten in kurzer  
Zeit die Radzahnflanken

Erstklassige Referenzen in Zementfab-  
riken, Walz- und Presswerken, Raffine-  
rien, Bergwerken etc.

PRÄZISIONSZAHNRADPUMPEN  
auch in rostfreier Ausführung

## MAAG - ZAHNRÄDER AKTIENGESellschaft, ZÜRICH



Pneumatische Schiffs-Entlade-Anlage im Basler Rheinhafen

# DAVERIO

& CIE., A.-G. ZÜRICH

liefern als Spezialität:

## Mech. & pneum. Transportanlagen

für Stück- u. Massengüter aller Art  
GETREIDE-, MALZ- u. KOHLEN-SILOS  
Lagerhaus-Einrichtungen



**Zum Problem der Erhaltung der Energie.** 1. Eine Dame betritt die Hotelhalle, möchte ein gutes Zimmer; Direktor fragt zögernd nach dem Gepäck. Ach so, es liegt noch am Bahnhof; ich deponiere aber zu Ihrer Beruhigung 100 Fr. Der Direktor nimmt die Note entgegen und lässt die Dame hinaufgeleiten. — 2. Ein in der Halle sitzender Weinhändler hat den Vorgang beobachtet und tritt dem Direktor entgegen: Bitte, ich sehe 100 Fr. in Ihrer Hand, den Betrag Ihrer alten Weinschuld an mich; bitte! Direktor gibt die Note her. — 3. In der Tür lauert der Schneider des Weinhändlers, sieht den Handwechsel der Banknote, springt auf den Weinhändler zu: So, jetzt können Sie mir aber endlich mein altes Guthaben zahlen, bitte! Weinhändler, verblüfft, tilgt seine Schneiderschuld mit den 100 Fr. — 4. Vor dem Hotel passt der Stammtisch-Wirt seinem faulen Zahler, dem Schneider, auf: die Empfangnahme der Banknote sehen und sie dem Schneider zur Begleichung seiner Zechschuld abnötigen, ist eins. — 5. Aber: der betrübte Direktor sieht durchs Fenster, dass der Wirt (dem er Wein geliefert, aber noch nicht bezahlt erhalten) die 100 Fr. vom Schneider bekommen; er schiesst hinaus: Her mit dem Geld, dann ist deine Weinschuld beglichen. Wirklich kehrt er ins Haus zurück mit der glücklich geretteten Banknote. — 6. Inzwischen kommt die Dame die Treppe herunter: sie habe sich umbesonnen, sie gehe anderswohin, lässt sich ihr Depot von 100 Fr. zurückgeben und verlässt das Haus. — Die Geschichte ist fertig. Haben nun nicht Direktor, Weinhändler, Schneider und Wirt jeder 100 Fr. Schulden bezahlt, zusammen 400 Fr., ohne dass die Initial-Energie von 100 Fr. verbraucht worden ist? Ist das nicht ein perpetuum mobile?

Nein, denn es ist keine Energie abgegeben, d. h. kein Wert geschaffen worden: das Geld hat nur seine Rolle als Tauschmittel

in einem zufällig geschlossenen Kreis von Schuldern und Gläubigern gespielt.

**Die Oelfeuerungsgebläse «Oerlikon»** besitzen Gehäuse aus Grauguss, während die Laufräder, dynamisch ausbalanciert, aus Siluminguss hergestellt werden. Blechteile fehlen vollständig, dadurch ist ein Verziehen auch bei relativ hohen Geschwindigkeiten vollständig ausgeschlossen. Der Motor, ohne Fuss, ist direkt am Gebläsegehäuse angebaut, dadurch wird eine gedrängte Bauart erzielt. Die bei Stillstand des Gebläses automatisch abschliessende Luftklappe im Saugstutzen verhindert ein vorzeitiges Abkühlen des Kessels. Die Oelfeuerungsgebläse werden für alle beliebigen Luftmengen und Drücke hergestellt und weisen sehr günstige Wirkungsgrade auf. Eine spezielle Vorrichtung ermöglicht eine Regulierung der Fördermenge. Die dem Motor entgegengesetzte Seite des Gebläsegehäuses trägt einen Saugstutzen mit Support zum Anbau der Oelpumpe. Auf möglichst ruhigen Gang des ganzen Gebläses wird besonders Sorgfalt verwendet.

**Industrie-Studienreisen nach der UdSSR.** — Ende Januar findet eine Industrie-Studienreise nach Moskau, Leningrad, Charkow, Kiew und Gorki statt. Das Besichtigungsprogramm sieht den Besuch der grössten Industriewerke dieser Städte vor, die im Rahmen des Fünfjahresplanes geschaffen worden sind. — Preis, alles inbegr., ab Grenze UdSSR Frk. 221.—. Vorher, Mitte Januar, führt eine ähnliche Studienreise zu den grossen elektrischen Kraftwerken und Werken der Elektroindustrie bei Leningrad, Moskau und am Dnjepr. — Preis, alles inbegr., ab Grenze UdSSR Frk. 218.—. (Siehe Inserat in letzter Nr.)

# Dilatit

## -Korksteinplatten

sind ein überragendes Isoliermittel  
für Kühlanlagen und im Hochbau!

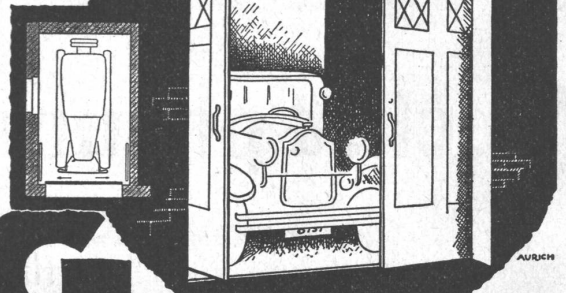
### Wanner & Co. A-G., Horgen

Dilatit-Korksteinfabrik

Wenn Sie  
**KERAMIK** brauchen,  
die neuen grossen Platten  
für Fassaden, Bäder,  
Innenarchitektur und  
**MODERNE OFEN**  
Cheminées, Brunnen, etc  
dann rufen Sie  
**GEBRÜDER MANTEL**  
in **ELGG**

## GEMA-TOR

FÜR  
GARAGEN,  
WERKSTÄTTEN  
MAGAZINE  
BILLIG • BEQUEM  
RAUMSPAREND

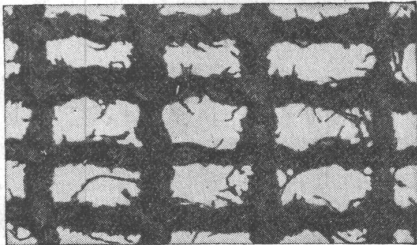


## GEILINGER & CO WINTERTHUR

# Stahlkonstruktionen

aller Art für Brücken, Gebäude, Kraftwerke etc. / Maste, Krane, Tanks, Druckrohre, Blechkonstruktionen jeder Art

## Wartmann & Cie, Brugg



### Ideal-Rabitz

**Der billige, geschmeidige Putzmörtelträger.** Sämtliche Drähte sind **eingezwirnt und isoliert.** Keine Rostgefahr, keine Flecken. Für Decken, Wände, Fassaden, Gewölbeimitationen, Untersichten und Ummantelungen. Bei grösseren Arbeiten wird ein **Spezialist** und die nötigen Spannapparate von der Fabrik **kostenlos** zur Verfügung gestellt. Zu beziehen in allen Baumaterialienhandlungen, in den Lagern der Handelsgenossenschaft des S. B. V. und durch die Fabrik:

**Schweiz. Drahtziegelfabrik A.-G., Lotzwil / Bern**

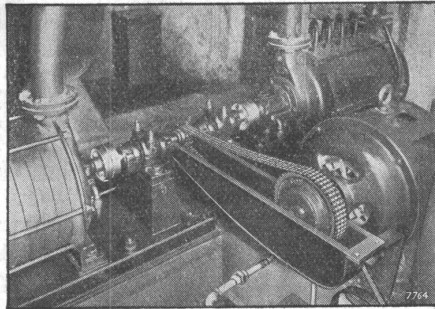
Telephon 173

**Bimshohlblock, Schwemmsteine, Bimsplatten, Schlackenplatten, Schiebeböden** in Bims und Schlacken,

erhalten Sie zu billigsten Preisen bei

**T. WALDVOGEL, Bausteinfabrik THAYNGEN, Tel. 100.**

## Renold Ketten-Antriebe



Vollständig  
ruhiger Antrieb  
eines Rotations-  
kompressors bei  
4320 Touren  
pro Minute.

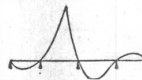
sind wirtschaftlicher und leistungsfähiger als Flach- und Keilriemen:  
höherer Wirkungsgrad, kleinere Räder, keine ungleiche Belastung bei Mehrstrangkettten, niedrige Kosten.

**W. Emil Kunz, Gotthardstr. 21, Zürich Tel. 52910**

## GRIOT Tabellen für Kontin. Träger

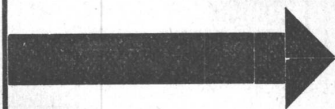
5. Auflage 1934

gebunden gegen postfreie Nachnahme von Fr. 10.— durch

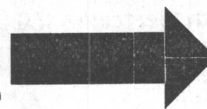


**Selbstverlag GUSTAV GRIOT, Ingenieur**  
Wytikonstrasse 15 ZÜRICH

**DRUCKSACHEN JEAN FREY A.-G., ZÜRICH**



## STOPSTARA



die **ideale**  
**Verglasungsmasse**  
für Eisenfenster

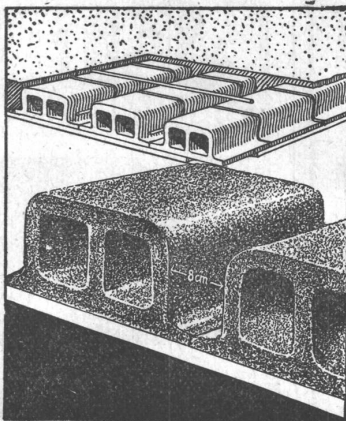
**PLUSS-STAUER A.-G., OFTRINGEN**  
TELEPHON 73.544

## GUSS-BAUSTEIN-FABRIK ZÜRICH A.-G. ZÜRICH

**Bureau: Zürich, Fraumünsterstr. 14**  
Telephon 38.087

**Fabriken: Altstetten, Güterstr., Tel.: 55.022**  
Badenerstr., Tel.: 55.415

**Erste Spezialfabrik für SCHLACKEN- und BIMS-PRODUKTE**



### Deckenstein „Phönix“

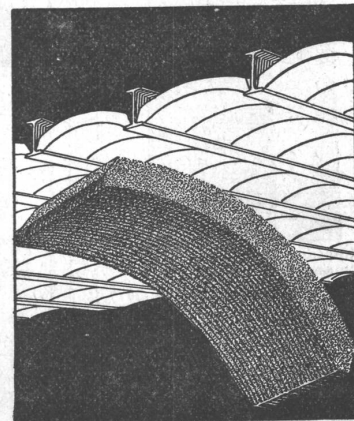
aus Schlacken- oder  
Bimsbeton

Hochisolierendes Material  
Garantiert salpeterfrei

### Herkules-Hourdis

aus armiertem Beton bieten durch  
ihre **hohe Tragfähigkeit, Billigkeit, raschen Einbau** und  
**sofortige Benutzungsmöglichkeit** der eingedeckten Räume, grosse Vorteile —

**Billigste Massivdecke**





**S.T.S.**

**Schweizer Technische Stellenvermittlung**  
Service Technique Suisse de placement  
Servizio Tecnico Svizzero di collocamento  
Swiss Technical Service of employment

ZÜRICH, Tiefenhöfe 11 — Telefon: 35.426 — Telegramme: INGENIEUR ZÜRICH.  
Für Arbeitgeber kostenlos. Für Stellensuchende Einschreibgebühr 2 Fr. für 3 Monate.  
Bewerber wollen Anmeldebogen verlangen. Auskunft über offene Stellen und Weiterleitung von Offerten erfolgt nur gegenüber Eingeschriebenen.

**Maschinen-Abteilung.**

- 665 **Technicien-électricien dipl.**, connaissance approf. téléphone automatique. Suisse Romande. Offres jusqu'au 14 décembre.
- 667 **Dipl. Maschinen-Techniker**, mit Kenntnis Eisenbahnmaschinenwesen, besond. Bau u. Unterhalt der Wagen, Gewandtheit im schriftl. Verkehr, Deutsch u. Franz. Schweiz. Offerten bis 14. Dezember.
- 669 **Maschinen-Techniker**, mit Kenntnis der Kartonagefabrikation, organisat. u. energisch, als Betriebstechniker. Event. Einarbeitg. eines Spezialisten der Kunstharz- od. Isolierpressfabrikation möglich. Ostschweiz.

- 673 **Reise-Ingenieur od. Techniker**, erfahren in elektr. und autogen. Schweissarbeiten, sowie Kalkulation, Aussendienst (Schlosserlehre verl.). Perfekt Französisch. Alter 30 bis 40 J. Eintritt 1. Januar 1935. Schweiz.
- 675 **Dipl. Maschinen-Techniker** für Entwicklung neuer Präzisions-Apparate, Konstruktion u. Serienfabrikation. Langjährige Praxis Kleinapparatebau, Anpassungsfähigkeiten, Deutsch und Französisch perfekt. Alter 30 bis 40 Jahre. Dauerstelle 1. Januar 1935. Deutsche Schweiz.
- 677 **Elektro-Techniker**, Hausinstallationen, Eidgen. Konzession. zur Führung einer Filiale in der Zentralschweiz. Einlage 5000 Fr.

Es sind noch offen die Stellen: 627, 631 (Nr. 21, 24. Nov.) und 655 (Nr. 22, 1. Dez.).

**Bau-Abteilung.**

- 648 **Kantons-Ingenieur**, Bau-Ing., dipl., mit prakt. Tätigkeit im Strassenbau und -Unterhalt. Eintritt 1. Jan. 1935. Offerten bis 9. Dez. a. c. Zentralschweiz.
- 654 **Dipl. Bautechniker**, f. Bau- u. Fabrikationsarbeiten, m. guter Bau- u. Bureau-Praxis. Alter 24 bis 32 Jahre. Dauerstelle. Schweiz.

Es sind noch offen die Stellen: 634 (Nr. 21, 24. Nov.) und 640 (Nr. 22, 1. Dez.).



## Grosses fabrikneues Forschungs- Mikroskop!

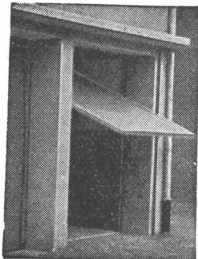
Grösstes, modernstes Universalstativ für höchste Ansprüche, erstkl. Fabrikat, mit weitem Mikrophototubus, 4fach Revolver, 1/12. Oelimmersion, 4 Objektive, 5 Okulare, Vergrösserung über 2500fach, gross. Centriertisch u. Beleuchtungssystem komplett im Schrank für nur 285 sfrs. verkäuflich. — Ansicht kostenlos! Angebote unter F. Z. 180 an Rudolf Mosse, A.-G., Basel.

**VOLONTAIRE**  
Jeune Suisse Allemande cherche place comme

**dessinateur ou chef de construction**

pour apprendre langue française. Salaire pas de première importance. Certificats concluants par première maison zurichoise. Entrée aussi vite que possible. Offres sous Chiffres Z. N. 3928 à Rudolf Mosse, A.G., Zürich.

**KISSLING-TORE** (patentamtl. geschützt) speziell für **GARAGEN**



als Kipptor nach oben öffnend konstruiert

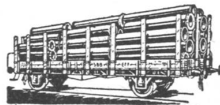
**Einfach und billig**  
Spielend leichte Bedienung. Prompt lieferbar. — Verlangen Sie umgehend äusserste Preise

**HANS KISSLING, BERN**  
Eisenbau A.-G.

**TONWERK LAUSEN A.G.**  
LAUSEN, BASEL-LD.  
Fabrik feuerfester und säurefester Produkte für alle Industriezweige

**PATENTTE**  
ERWIRKT **H. KIRCHHOFER**  
ZÜRICH LOEWENSTR. 51

Stotes Inserieren bringt Erfolg



**Rohrleitungen**  
und  
**Apparate aus Eisenblech**  
bis zu 15 mm Wandstärke liefern  
sauber und vorteilhaft  
**Joh. Bertrams A.G.**  
Telephon: 1. Basel 13 Seiten 46. 40

**Gesucht**

für baldmöglichsten Eintritt, gutausgewiesener

**Bautechniker**

für Ausarbeitung von Werkplänen etc. — Offerten unter Chiffre Z. G. 853 an Rudolf Mosse, A.G., St. Gallen.

Wegen Nichtgebrauch zu verkaufen, zwei

**ELEKTR. ÖFEN**

(1 Kachel, 1 Eternit), Marke Primulus, Fabr. Sautter, Basel, sozusagen ungebraucht, günstig für Neubau, ferner 1 Oelgemälde u. andere Bilder, gerahmt. — Bahnpostfach 20804, Zürich 3.

Tüchtiger

**BAUZEICHNER**

mit bester Auslands- und Inlandspraxis; speziell für Eisenbetonkonstruktionen, mit besten Zeugnissen und Empfehlungen, sucht per sofort geeignete Stelle. — Offerten erbeten unter Chiffre Z. L. 3702 an die

Rudolf Mosse, A.-G., Zürich.

**Bestuhlungen**



in jeder Art  
und für jeden Zweck

**A.G. Möbelfabrik**  
**Horgen-Glarus**  
in Horgen

Gegr. 1882 - Telefon 924.603



**TECHNISCHE PHOTOGRAPHIE**

**SPEZIALITÄT:**  
**ARCHITEKTUR-AUFNAHMEN**  
BAUSTADIEN, MASCHINEN  
KATALOG-AUFNAHMEN  
REPRODUKTIONEN

**H. WOLF-BENDER'S**  
ZÜRICH **ERBEN**  
KAPPELROASSE 16

Brieflicher

**bautechn. Kursus**

(speziell Eisen-Betonbau) auf neuester Grundlage. Leicht verständlich. Für Bauunternehmer, Architekten, Bauführer, Poliere etc. heute unbedingt notwendig. Broschüre B 20 kostenlos. Techn. Institut ONKEN, Basel 15.

**Keim**  
**MINERALFARBEN**

wetterfest und lichtecht, seit 50 Jahren anerkannt bestes Material für farbige Fassaden. Man hüte sich vor Nachahmungen

**CHR. SCHMIDT SÖHNE**  
Zürich 5 Hafnerstrasse 47

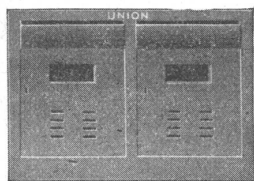
**Druckjachen**

liefert prompt und billig  
Jean Frey A.-G., Zürich.

## Briefkasten

gemäss Wunsch der Eidg. Postverwaltung

*Praktische  
Festgeschenke*



## Milchkasten

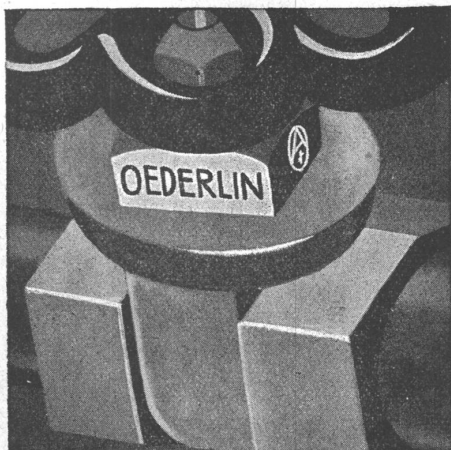
einzelnd oder in Gruppen

**Eiserne Türen u. Zargen  
Kassenschränke, Stahlmöbel  
Einmauerkassen etc.**

liefert in erstklassiger Ausführung

## Union-Kassenfabrik A.-G., Zürich

Gessnerallee 36 - Verlangen Sie Prospekt Nr. 80 - Telefon 51.758



## ARDELT

Lokomotiv - Dreh -  
Kranwagen  
75 t Tragfähigkeit,  
9,5 m Ausladung

### DREHKRANE

für Oberbaustoff-  
lager, für Stückgut  
und Greiferbetrieb

### DREHKRANE

auf Lastkraftwa-  
gen od. Anhänger

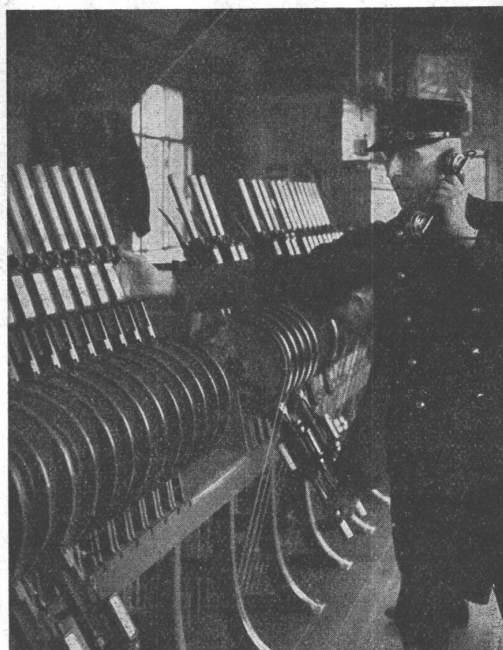
### DREHKRANE

auf Raupen

## SCHWERLAST-KRANE

für den Eisenbahnbedarf,  
für Aufräumarbeiten  
und Brückenbau.

**EBERSWALDE-DEUTSCHLAND  
ARDELTWERKE G.M.B.H.**



## im Bahnbetrieb

hängt das Leben vieler Menschen  
ab vom sichern Funktionieren der  
elektrischen Signale.

Hasler-Bahntelephone sind beson-  
ders zuverlässig. Hasler-Telephone  
für einfachen oder wahlweisen Auf-  
ruf sind zu Tausenden bei inländi-  
schen und ausländischen Bahnen und  
Kraftwerken im Betrieb.

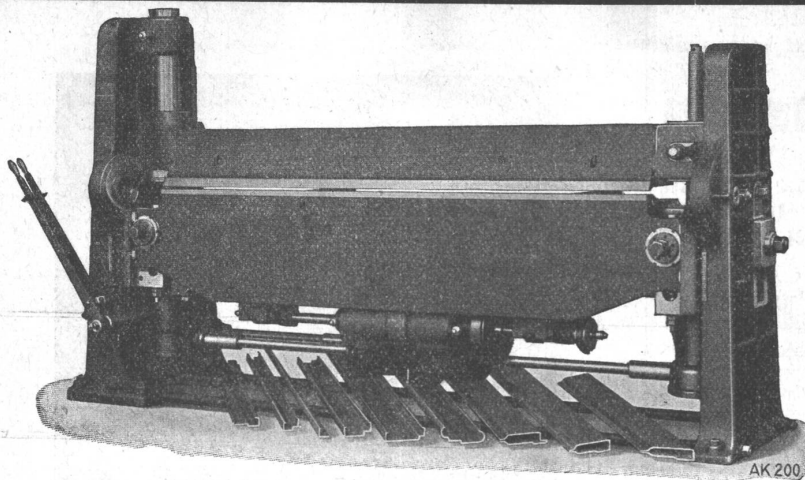
Eine Hasler-Telephonanlage be-  
friedigt strengste Anforderungen.

Verlangen Sie deshalb stets unser Angebot  
für Fernmeldeanlagen jeder Art.

## HASLER AG • BERN

Telephon 64





Universal-Abkant-, Rund- und Kastenbiegmaschine in neuer Konstruktion mit **horizontal** einstellbarer Biegwange DRPa. zum Biegen schmaler Stufen usw. für Türzargen und Rahmen etc.

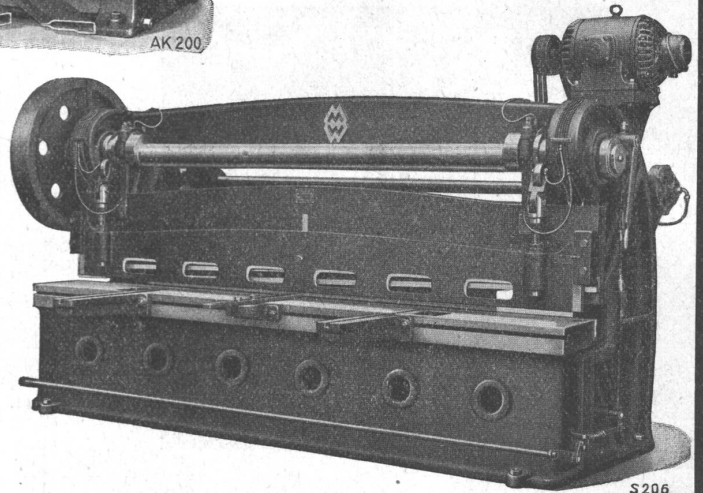
Rechts: Kurbel-Blechtafelschere in absolut bruchsicherer Konstruktion mit Stahlguss-Seitenständern, Stahlmesserbalken und Stahl-Niederhalter, sowie Friktions-Lamellenkupplung für beliebiges Ein- u. Ausrücken in jedem Moment

**Maschinenfabrik**  
**Weingarten**

vorm. Hch. Schatz A.-G., Weingarten-Württemberg

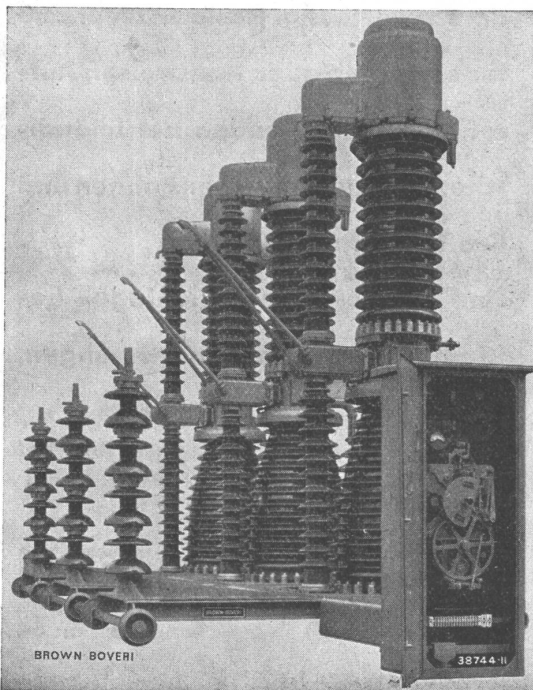
## Maschinen u. Werkzeuge

für Metall- u. Blechbearbeitung in erstklassiger Konstruktion u. Ausführung



## A. G. BROWN, BOVERI & CIE., BADEN

Technische Bureaux: Baden, Basel, Bern, Lausanne



### Der Brown Boveri-Konvektorschalter

verbindet die Vorteile der selbsterzwungenen Löschung im oberen Strombereich mit denjenigen der natürlichen Löschung im unteren Bereich.

Die Ausschaltzeit ist aussergewöhnlich kurz, was für die Stabilität eines Netzes von grundsätzlicher Bedeutung ist.

Allein im Zusammenhang mit dem EOS-Netz werden geliefert für:

1. Grosskraftwerk Chandoline der S. A. La Dixence:  
6 Schaltergruppen für 135 kV, 3 Schaltergruppen für 65 kV;
2. Kuppelstation St. Triphon der EOS:  
3 Schaltergruppen für 135 kV;
3. Kraftwerk Bois-Noir des E. W. Lausanne:  
1 Schaltergruppe für 135 kV;
4. Unterstation Chèvres des E. W. Genf:  
6 Schaltergruppen für 135 kV.

Verlangen Sie unsere Druckschrift 1373D über diese Schalterart.

Dreipolige Gruppe des Konvektorschalters Type R für 150 kV.