

Zeitschrift: Schweizerische Bauzeitung
Herausgeber: Verlags-AG der akademischen technischen Vereine
Band: 103/104 (1934)
Heft: 23

Werbung

Nutzungsbedingungen

Die ETH-Bibliothek ist die Anbieterin der digitalisierten Zeitschriften auf E-Periodica. Sie besitzt keine Urheberrechte an den Zeitschriften und ist nicht verantwortlich für deren Inhalte. Die Rechte liegen in der Regel bei den Herausgebern beziehungsweise den externen Rechteinhabern. Das Veröffentlichen von Bildern in Print- und Online-Publikationen sowie auf Social Media-Kanälen oder Webseiten ist nur mit vorheriger Genehmigung der Rechteinhaber erlaubt. [Mehr erfahren](#)

Conditions d'utilisation

L'ETH Library est le fournisseur des revues numérisées. Elle ne détient aucun droit d'auteur sur les revues et n'est pas responsable de leur contenu. En règle générale, les droits sont détenus par les éditeurs ou les détenteurs de droits externes. La reproduction d'images dans des publications imprimées ou en ligne ainsi que sur des canaux de médias sociaux ou des sites web n'est autorisée qu'avec l'accord préalable des détenteurs des droits. [En savoir plus](#)

Terms of use

The ETH Library is the provider of the digitised journals. It does not own any copyrights to the journals and is not responsible for their content. The rights usually lie with the publishers or the external rights holders. Publishing images in print and online publications, as well as on social media channels or websites, is only permitted with the prior consent of the rights holders. [Find out more](#)

Download PDF: 23.02.2026

ETH-Bibliothek Zürich, E-Periodica, <https://www.e-periodica.ch>

SCHWEIZERISCHE BAUZEITUNG

WOCHENSCHRIFT FÜR ARCHITEKTUR / INGENIEURWESEN / MASCHINENTECHNIK
REVUE POLYTECHNIQUE SUISSE

ORGAN DES SCHWEIZERISCHEN INGENIEUR- UND ARCHITEKTEN-VEREINS
UND DER GESELLSCHAFT EHEMAL. STUDIERENDER DER EIDG. TECHN. HOCHSCHULE
GEGRÜNDET 1883 VON ING. A. WALDNER / HERAUSGEGEBEN VON ING. C. JEGHER

Vereins-Mitglieder, beim Verlag: Schweiz 32 Fr.,
Ausland 40 Fr. jährl.; Nicht-Mitglieder: Schweiz
40 Fr.; Ausland 50 Fr., postamtlich abonniert
40 Fr. zuzüglich Gebühren. / Einzel-Nr. 1 Fr.

VERLAG CARL JEGHER, ZÜRICH
Dianastrasse 5 / Postdeck VIII 6110
Telephon: 34.507 ■ In Kommission
bei Rascher & Cie., Zürich u. Leipzig

Inserate durch die A.-G. der Unternehmungen
RUDOLF MOSSE, Zürich, Basel. / Die
viergespaltene Colonelzeile 50 Cts., Titelseite
80 Cts., ausländ. Anzeigen 60 Cts., Titelseite 1 Fr.

Fenster



Kiefer Zürich

OTIS-AUFZÜGE

Solide, kräftige Konstruktion — Geräuschloser Lauf

Telephon: 32.166

A. K. GEBAUER, FABRIK ZÜRICH

Birmensdorferstr. 273

Tiefbohrungen und Grundwasserfassungen

nach dem hydraulischen Pressverfahren - Pneumatische Felsbohrungen

W. STÄUBLI, INGENIEUR, ZÜRICH 3, GRUBENSTRASSE 2-4, TELEPHON 56.633-35

Asphalt-Emulsion A.-G., Zürich

Telephon: 58.866

Nüscherstrasse 30

Unternehmung für Asphaltarbeiten



**Rolladenfabrik
A. Griesser & Aadorf**

FILIALEN:
BASEL
 Gundeldingerstr. 432
 Tel. S. 9849
LAUSANNE
 Place St. Francois 5
 Tel. 33.272
ZÜRICH
 Militärstrasse 108
 Tel. 37.398

ZENT:

der sparsamste Heizkessel, der in der Schweiz hergestellt wird. Wer sicher gute Erfahrungen machen will, schlägt ZENT-Radiatoren und ZENT-Heizkessel vor.

ZENT



ZENT AG · BERN

Gesellschaft der L. von Roll'schen Eisenwerke, Gerlafingen

Gegründet 1823

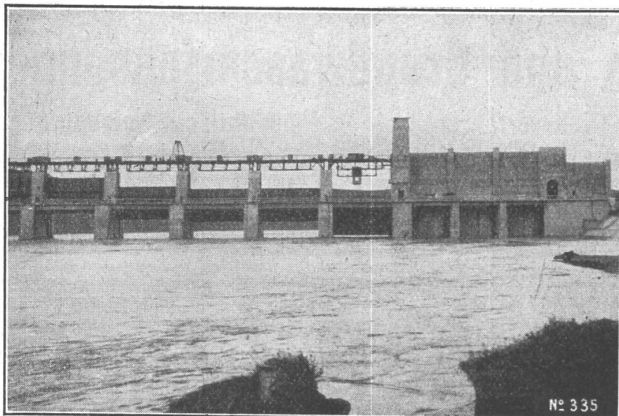
Werk

„Giesserei Bern“

Gegründet 1823

in Bern

**Konstruktionswerkstätten,
Eisengiesserei**



Stauwehr Alcalá del Río im Guadalquivir, Spanien

**Schützenanlagen
und Wehreinrichtungen**

Hebezeuge

Eisenbahnmateriel

Zahnradbahnmateriel

Standseilbahnen

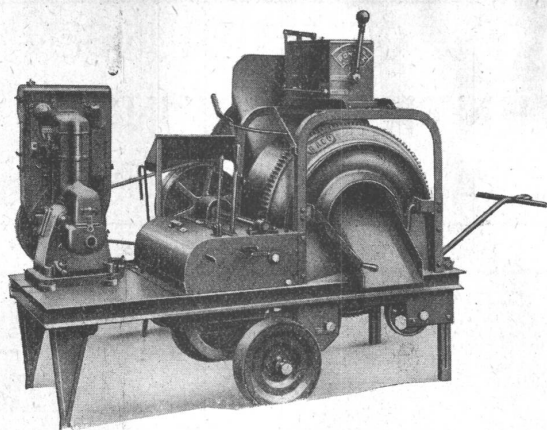
Kabelbaggeranlagen

Allgem. Maschinenbau



Telegramme: Giessler Bern

Telephon: 25.066

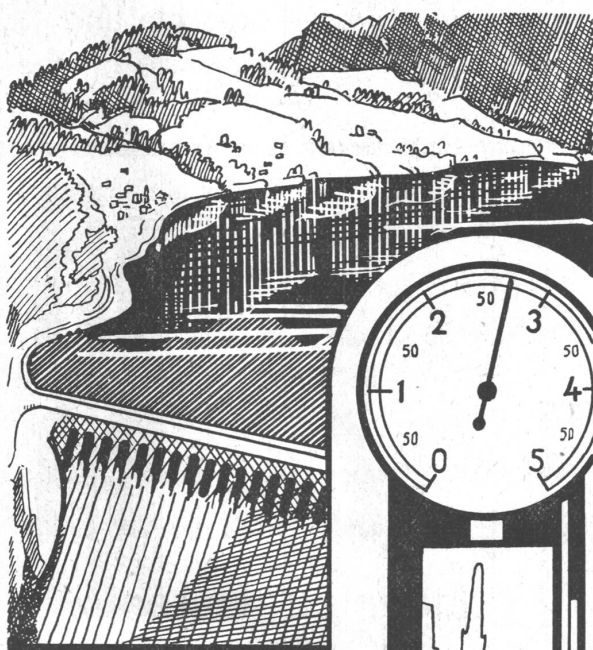


So richtig schweizerische Qualitätsarbeit

ist in den weitverbreiteten RACO-von ROLL-Betonmischern verkörpert. Deren Entwicklung bleibt nicht stehen. Alles was den Betrieb auf der Baustelle erleichtert, die Qualität des Beton erhöht, findet bei dieser guten Schweizermaschine nutzbringende Anwendung.

ROBERT AEBI & CIE. A.G. ZÜRICH
Ingenieurbureau-Maschinenfabrik

Telephon 31.750



Stauseen Wasserbehälter

Fernanzeige des Wasserstandes durch

„FAVAG“

LIMNIMETER

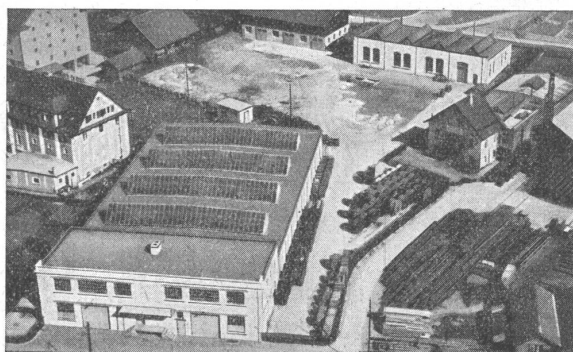
FAVAG

„FAVAG“ Fabrik Elektrischer Apparate A. G., Neuenburg

Kabelwerke Brugg A.-G.

Bleikabel für sämtl. Verwendungszwecke
Modern eingerichtete **Drahtseilerei**

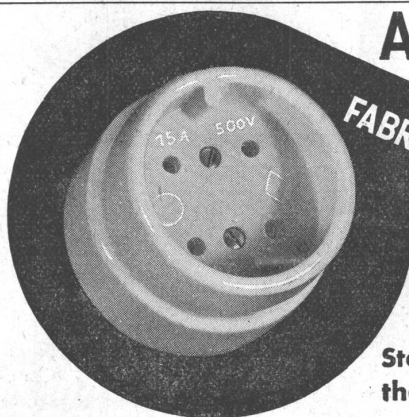
Drahtseile bis zu den höchsten Bruchlasten für Aufzüge (Einbau durch die Aufzugslieferanten), Kranen, Winden, Rangier- und Schrapperanlagen, Löffel- und Kabelbagger, Berg- und Luftseilbahnen etc. Spezialität: Das patentierte spannungs- und drallfreie, glänzend bewährte Drahtseil „**Tru-Lay-Brugg**“ mit vorgeformten Litzen.



Fliegerbild unserer neuen Drahtseilerei.

ADOLF FELLER & HORGEN

FABRIK ELEKTRISCHER APPARATE



Steckkontakte aller Art, für thermo-elektrische Anlagen

Das vollkommene, formschöne und preiswürdige Installationsmaterial!
Gewährleistet höchste Betriebssicherheit!

| | | |
|-----------------------|--------------------------------------|----------------------------|
| JOH. MÜLLER | A.G. | OELFEUERUNGEN |
| GEGRÜNDET 1878 | RÜTI ZÜRICH | ZENTRALHEIZUNGEN |
| TEL. 30 RÜTI | FILIALE ZÜRICH TEL. 20.324 | WARMW. VERSORGUNGEN |

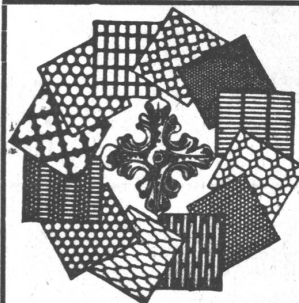
Betonbalken - Fabrik Oberrieden
KARL OTTIKER

Bureau Zürich **Hofwiesenstr. 44**, Telefon 61.260
Fabrik in Oberrieden, Tel.: 924.330, Luzern, Tel. 3434



Steg-Hohlkörper-Decke

ohne Einschalung, System Ottiker & Patent 116302, D. R. P. Gut isolierende, schallsichere Deckenkonstruktion. Schnelles einfaches Verlegen.

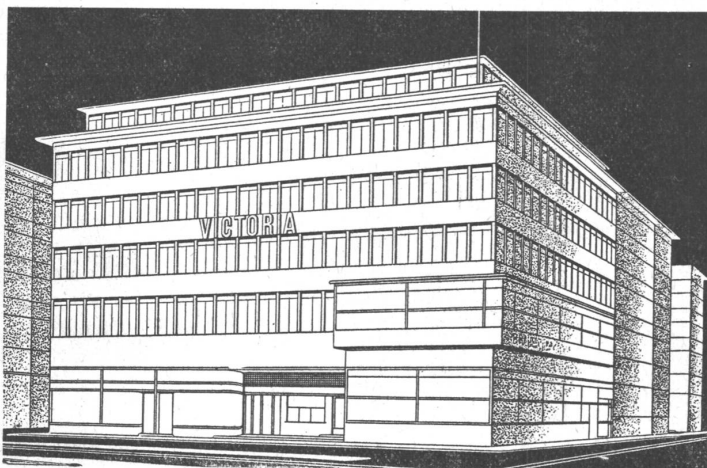


H. HEER & CO
OLTEN

SPEZIALITÄT

Gelochte und gepresste Bleche

Eisenbaugesellschaft Zürich



Geschäftshaus Victoria, Bahnhofplatz, Zürich

Ingenieur-Bureaux
Stahlbau - Werkstätte

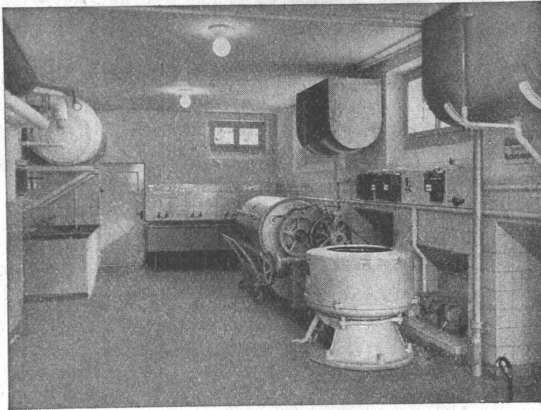
Gelangen Sie an uns um Projekte
und fachmännische Beratung

Stahlbauten

KORK

Marke
Frigorit

KORKSTEINWERKE A.G.
KÄPFNACH - HORGEN



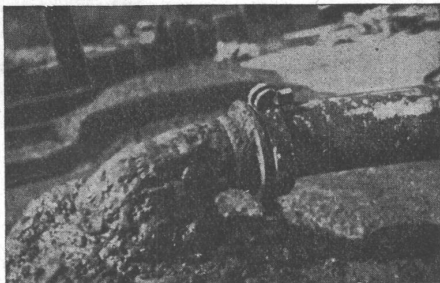
Wäscherei-Anlagen

in technisch raffinierter Ausstattung für
Höchstleistungen

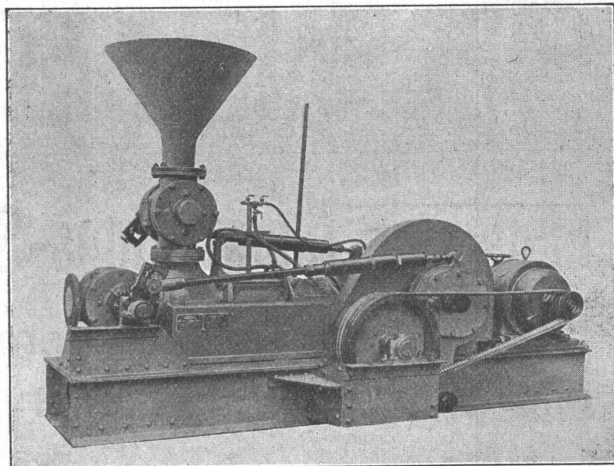
Ad. Schulthess & Co., Zürich 8

Älteste schweiz. Wäschereimaschinen-Fabrik

Der modernste Betontransport ohne Entmischung



Auslauf-Röhren 125 mm Durchmesser



Pumpe P-2

BETONPUMPE ALMACOA „PUMPCRET“

**In der Schweiz wurden folgende Bauten
mit der Pumpe fertig betoniert:**

Schulhaus in Seebach-Zürich
Kantonales Gebäude, Walcheareal, Zürich
Amtshaus V der Stadt Zürich
Neubau „Ciba“, Basel, bei der Dreirosenbrücke
Grosser Hausblock, Montchoisy, Genf
Grosser Hausblock, Avenue Fernets, Genf
St. Karl's Kirche, Luzern
St. Anna Klinik, Sorengo bei Lugano
Wasser-Reservoir, Luzern
Papierwarenfabrik Perlen
Silo „Neptun“, Kleinhüningen-Basel
Neubau Versicherungsgesellschaft Lugano
1. Tunnel, Gandria-Strasse, Lugano
2. Tunnel, Gandria-Strasse, Lugano
3. Tunnel, Gandria-Strasse, Lugano

Total über 20 000 m³

Patent Giese-Kooymann

Druckhöhe 30 m

Förderdistanz 200 m

Patentiert in der Schweiz und im Ausland

— 6 Maschinen verkauft in der Schweiz —

Alleinvertreter und Lizenzinhaber:

Allied Machinery Company
Baumaschinen **ALMACOA** Giessereimaschinen
Werkzeugmaschinen Johnson - Ausenbördmotoren
Löwenstrasse 14 **Zürich** Telephon 51.157

Verzinkerei Pratteln A.G., vorm. H. Keller & Cie.

Gegründet 1897
Telephon 60.022

die anerkannt leistungsfähigste
Verzinkerei der Schweiz

Baselland
Telephon 60.022

H. Heimann, Ing. und J. Ott
**ECO-KOLLEKT.-GES.
ZÜRICH**

TOBLERSTRASSE 20 - TELEPHON 43.229

UNTERNEHMUNG FÜR
**Erzielung ökonomischer Heizungs-
und Feuerungsanlagen**

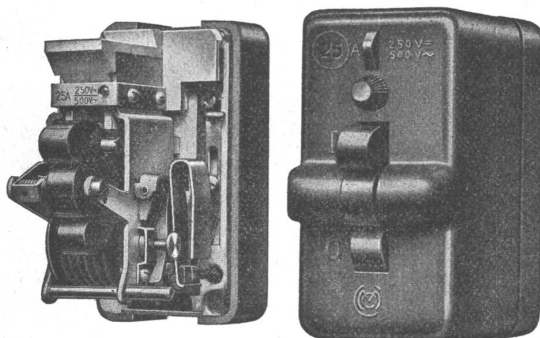
PERMANENTE KONTROLLABONNEMENTS
EXPERTISEN - KONSULTATIONEN

CARL MAIER & CIE., SCHAFFHAUSEN

Fabrik elektrischer Apparate und Schaltanlagen

Einpolige Installations-Selbstschalter

für 500 Volt Wechselstrom oder 250 Volt Gleichstrom
und für Nennstromstärken von 4-6-10-20-25 Ampère



mit Kurzschlussgeschütztem Wärme-
Element
unabhängiger Momentauslösung
Freiauslösung
Betätigungswippe
Isoliergehäuse mit Verriegelung
Nulleiterklemme

Abschaltleistung: 1500 Amp. bei 550 V., 50 ~

GLASDÄCHER
in kittlosem System „KULLY“

GLASDACHWERKE OLTEN
A. KULLY, OLTEN

Gegründet 1854
Telephon 20.56