

Zeitschrift: Schweizerische Bauzeitung
Herausgeber: Verlags-AG der akademischen technischen Vereine
Band: 103/104 (1934)
Heft: 21

Werbung

Nutzungsbedingungen

Die ETH-Bibliothek ist die Anbieterin der digitalisierten Zeitschriften auf E-Periodica. Sie besitzt keine Urheberrechte an den Zeitschriften und ist nicht verantwortlich für deren Inhalte. Die Rechte liegen in der Regel bei den Herausgebern beziehungsweise den externen Rechteinhabern. Das Veröffentlichen von Bildern in Print- und Online-Publikationen sowie auf Social Media-Kanälen oder Webseiten ist nur mit vorheriger Genehmigung der Rechteinhaber erlaubt. [Mehr erfahren](#)

Conditions d'utilisation

L'ETH Library est le fournisseur des revues numérisées. Elle ne détient aucun droit d'auteur sur les revues et n'est pas responsable de leur contenu. En règle générale, les droits sont détenus par les éditeurs ou les détenteurs de droits externes. La reproduction d'images dans des publications imprimées ou en ligne ainsi que sur des canaux de médias sociaux ou des sites web n'est autorisée qu'avec l'accord préalable des détenteurs des droits. [En savoir plus](#)

Terms of use

The ETH Library is the provider of the digitised journals. It does not own any copyrights to the journals and is not responsible for their content. The rights usually lie with the publishers or the external rights holders. Publishing images in print and online publications, as well as on social media channels or websites, is only permitted with the prior consent of the rights holders. [Find out more](#)

Download PDF: 25.01.2026

ETH-Bibliothek Zürich, E-Periodica, <https://www.e-periodica.ch>

SCHWEIZERISCHE BAUZEITUNG

WOCHENSCHRIFT FÜR ARCHITEKTUR / INGENIEURWESEN / MASCHINENTECHNIK
REVUE POLYTECHNIQUE SUISSE

ORGAN DES SCHWEIZERISCHEN INGENIEUR- UND ARCHITEKTEN-VEREINS
UND DER GESELLSCHAFT EHEMAL. STUDIERENDER DER EIDG. TECHN. HOCHSCHULE
GEGRÜNDET 1883 VON ING. A. WALDNER / HERAUSGEGEBEN VON ING. C. JEGHER

Vereins-Mitglieder, beim Verlag: Schweiz 32 Fr.,
Ausland 40 Fr. jährl.; Nicht-Mitglieder: Schweiz
40 Fr.; Ausland 50 Fr., postamtlich abonniert
40 Fr. zuzüglich Gebühren. / Einzel-Nr. 1 Fr.

VERLAG CARL JEGHER, ZÜRICH
Dianastrasse 5 / Postcheck VIII 6110
Telephon: 34.507 ■ In Kommission
bei Rascher & Cie., Zürich u. Leipzig

Inserate durch die A.-G. der Unternehmungen
RUDOLF MOSSE, Zürich, Basel. / Die
viergespaltene Colonelzeile 50 Cts., Titelseite
80 Cts., ausländ. Anzeigen 60 Cts., Titelseite 1 Fr.

SCHWEIZ. OELFEUERUNG



Cuenod

FABRIK: | FILIALEN
GENÈVE

ZÜRICH, LÖWENSTRASSE 3, SIHLPORTE, TELEPHON 56844.
BERN, MORILLONSTRASSE 4, TELEPHON 27857.
BASEL, MARGARETHENSTRASSE 72, TELEPHON 23115.
LUZERN, BUNDESPLATZ 14, TELEPHON 24157.

ÜBER 4000 BRENNER IN DER SCHWEIZ

F. Bender.

BAU
BESCHLÄGE

ZÜRICH, OBERDORFSTRASSE 9 U. 10 - TEL.: 27.192

Benz & Co

Sanitäre Anlagen

Glarus Zürich Wattwil



Projekte
Ausführungen
Expertisen

HEIZUNG LÜFTUNG

TELEPHON 39205 BADENERSTRASSE 440

HEINRICH LIER
INGENIEUR
ZÜRICH

MOSSE



Abdichtungen

Altbewährt und zuverlässig



Elastische Anstriche

Gummiboden - Beläge

Marke „Sucoflor“



in Platten und Bahnen, uni und marmoriert
der ideale Belag für Fussböden und Treppen



SUHNER & CO. HERISAU

Gummiwerke - Telephon 55

Lieferung und Verlegung durch einschlägige Wiederverkäufer • Bezugsquellen-Nachweis

ZENT - Zentralheizungs- Anlagen

sind Schweizer Qualitäts-Arbeit für
SchweizerWetterverhältnisse hergestellt
Was das in der Praxis bedeutet, wissen
Sie selbst am besten

ZENT

*Heizkessel
und
Radiatoren*

ZENT AG · BERN

ARDELT



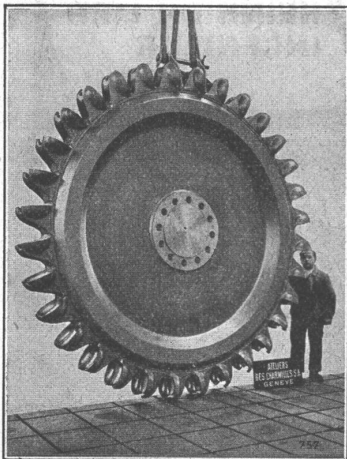
Ardeltwerke
947
7-195

SONDERKRANE

grösster Tragfähigkeit
für den Eisenbahnbedarf
Für Aufräumungsarbeiten
und Brückenbau

**WEICHENVERLEGEKRANE
SCHIEBEBÜHNEN**

ARDELTWERKE G.M.B.H., EBERSWALDE-DEUTSCHLAND



CHARMILLES-GENÈVE

TURBINES HYDRAULIQUES

← ROUE D'UNE DES TURBINES DES TROIS GROUPES DE 50000 CV POUR

LA PLUS HAUTE CHUTE DU MONDE

**1750 M
DIXENCE
VALAIS**

ATELIERS DES CHARMILLES S. A. GENÈVE



Charles Chopard, Zürich,

Bahnhofstr. 72

Ingenieurbureau für Hoch- und Tiefbauten

Beton — Eisenbeton — Stahl — Holz
Verbundkonstruktionen

Gesellschaft der L. von Roll'schen Eisenwerke, Gerlafingen

Gegründet 1823

Werk „Giesserei Bern“

Gegründet 1823

in Bern

Konstruktionswerkstätten,
Eisengiesserei



Seilbahn Parsenn, Davos,
gebaut in zwei Sektionen von 1200 und 1893 m Länge.

Standseilbahnen

Hebezeuge

Schützenanlagen und

Wehreinrichtungen

Eisenbahnmaterial

Zahnradbahnmaterial

Kabelbaggeranlagen

Allgem. Maschinenbau

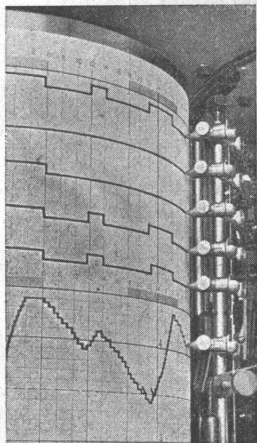


Telegramme: Giessler Bern

Telephon: 25.066

FRANZ RITTMAYER A.-G. ZUG

Apparatebau für die Wasserwirtschaft



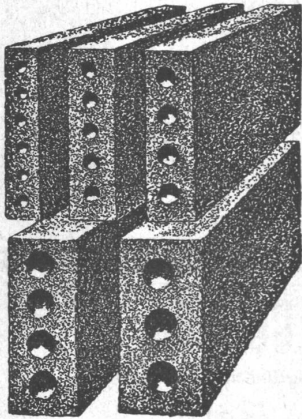
Wasserstands-Fernmelder, Automatische Pumpen-, Turbinen- und Wehrsteuerungen, Pumpenschutz-Einrichtungen, Fernbetätigte Schieber, Schützenstellungs-Anzeiger, Registrier-Pegel, Telephonische Fernmelder etc.

GUSS-BAUSTEIN-FABRIK ZÜRICH A.-G. ZÜRICH

Bureau: Zürich, Fraumünsterstr. 14
Telephon 38.087

Fabriken: Altstetten, Güterstr., Tel.: 55.022
Badenerstr., Tel.: 55.415

Erste Spezialfabrik für SCHLACKEN- und BIMS-PRODUKTE



Längsgelochte Schlacken- und Bimssteine

4, 5, 6, 8, 10, 12 und 15 cm stark

Dübelsteine

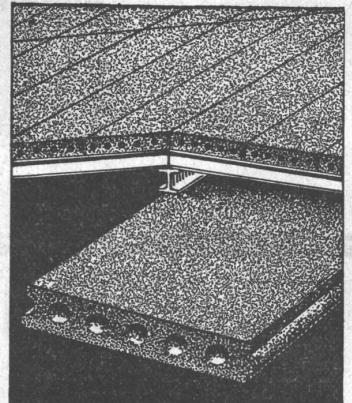
für Fusslambris u. Türleibungen

Bimsbeton-Dielen

für Leichtplattendächer
2,50x0,50x0,10 od. nach
besonderen Angaben

Bimskies-Verkauf

ab Lager und franko Baustelle



Architekten - Baumeister



*Nicht Worte,
sondern Taten.*



Wohnkultur-Sofortprogramm

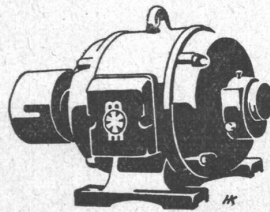
zur Behebung der Krise im Baugewerbe:
Bürgerlose Finanzierung von Ein- und Zweifamilienhäusern durch
Gewährung unkündbarer Darlehen.

Der Wohnkulturplan ist wesentlich verschieden von den aus dem Auslande importierten Finanzierungssystemen mit ihrem unbestimmbaren Baubeginn.

Verlangen Sie heute noch unsere Aufklärungsschritten oder einen unverbindlichen Besuch.

Wohnkultur Baukredit A.G.

Löwenstrasse 59 **Zürich** Telephon 57.863



Geräuschlose

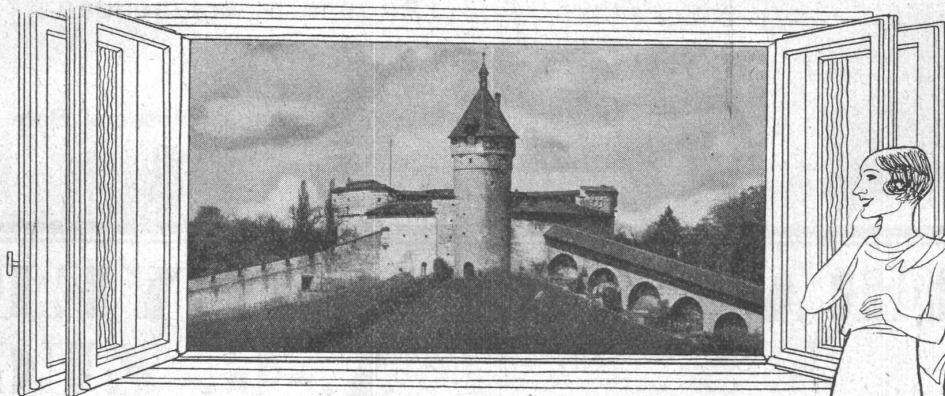
Meidinger-Motoren

können unbedenklich in bewohnten
Räumen montiert werden.

Verlangen Sie Preisliste



H. Meidinger & Cie., Basel 4



Architekt S.: ... und nun Frau Doktor hier das ideale **seitlich gehende Schiebe- und Drehflügel Fenster**. Auch 6 und mehrteilig hätten wir es haben können.

Frau Doktor: *Wie herrlich und ungehemmt ist dieser Ausblick.*

Architekt K.: Auch **die versenkbaren und hochgehenden Schiebefenster** dieser Firma freuen mich immer wieder des leichten Ganges und guten Verschlusses wegen.

JOH. HAUSER, SCHAFFHAUSEN

Gegr. 1863 **Fensterfabrik** Telephon 54

KESSEL
RADIATOREN FÜR ZENTRALHEIZUNGEN

STREBEL

FABRIK und BUREAUX: ROTHKRIST (Aargau) - ZÜRICH, Flüelastr. 19

Wasserdichte Beläge

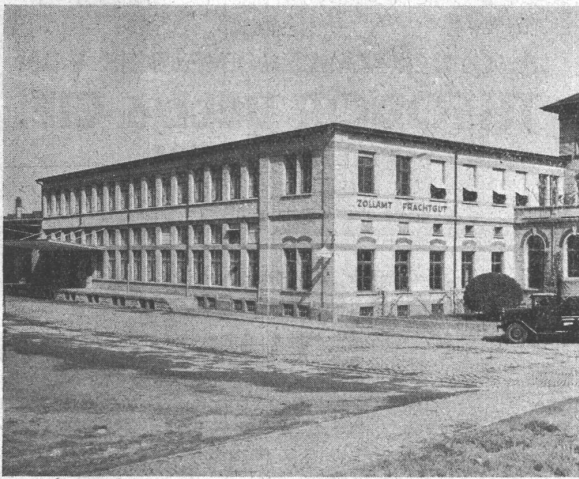
für

Terrassen und Flachdächer

mit bewährten Schweizerfabrikaten

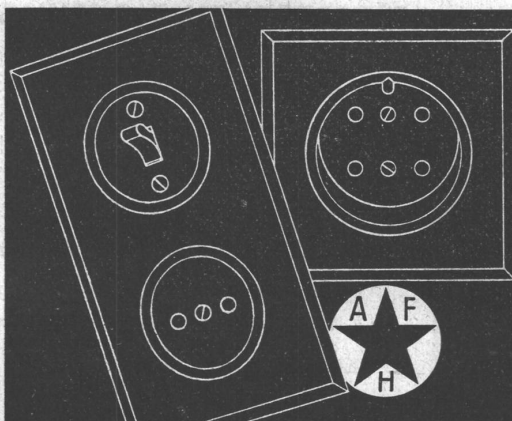
Grundwasser-Isolierungen
Kork-Isolationen
Asphalt-Arbeiten

Fachberatung unverbindlich und kostenlos
Telephon 55.064



Zollamt Zürich — Alte und neue Zollhallen, ca. 2000 m² Kiesklebedach

FRICK - GLASS, ZÜRICH - ALTSTETTEN

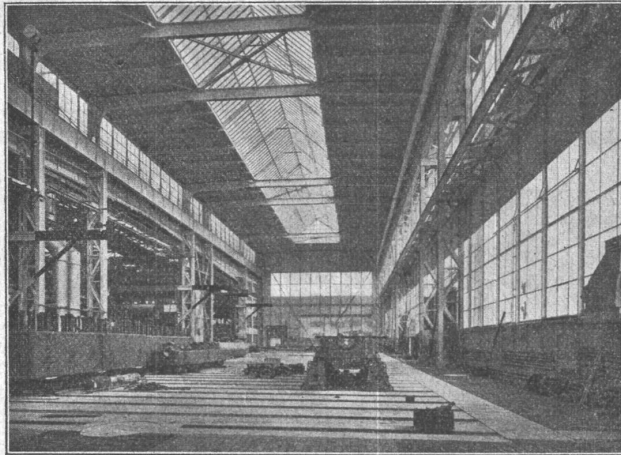


*Schönheit und Bequemlichkeit
sind vereinigt in unserem genormten Instal-
lations - Material für Unterputz - Montage.*

ADOLF FELLER & HORGEN
Fabrik elektrischer Apparate

STAHLHOCHBAU

Stahlskelette f. Geschäfts-, Wohn- u. Lagerhäuser, Ausstellungs-, Markt- u. Festhallen
 Flugzeughangare, Bahnsteighallen, Fördergerüste - Bunkeranlagen - Kranbahnen



GROSSMONTAGEHALLE von ca. 100 m Länge, 30 m Breite und 18 m Kranbahnhöhe. — Belastung: 2 Laufkrane von je 100 Tonnen, 2 Konsolkrane von je 10 Tonnen mit 10 m Ausladung. — Gewicht der Eisenkonstruktion: 613 Tonnen.

Träger- und Mastenbau

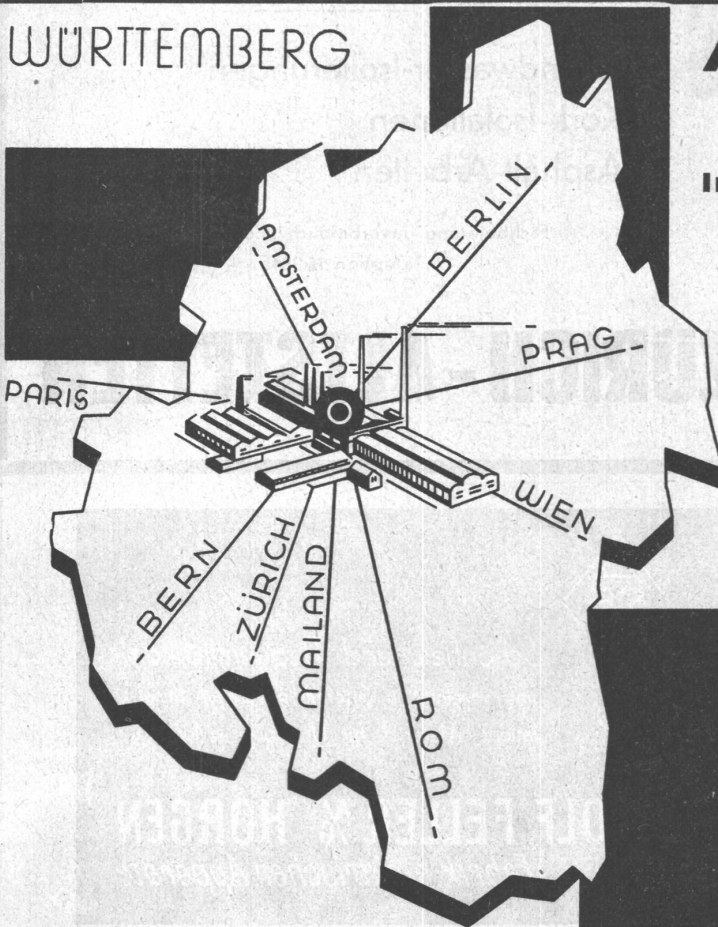
Stützen, Unterzüge, Träger, Dachkonstruktionen, Gittermaste für Hochspannungsleitungen, Fahrleitungsmaste, Tragmaste für Luftseilbahnen, Lichtmaste, Antennentürme

Brückenbau

Feste und bewegliche Bahn- und Strassenbrücken jeder Art und Spannweite, Fussgänger-, Transport- und Bedienungsstege

**A.-G. DER MASCHINENFABRIK VON
 THEODOR BELL & CIE.
 KRIENS - LUZERN**

WÜRTEMBERG



A. STOTZ A.G. STUTTGART

GEGR. 1860 / POSTFACH 215

VERTRETER FÜR DIE SCHWEIZ

Ing.-Büro **MAX AEBI, ZÜRICH**

POSTFACH BAHNHOF

TRANSPORT-ANLAGEN

Nahfördermittel für alle Industrien
 Anlagen für fließende Fertigung
 Kesselbeschickungsanlagen / Koh-
 lentransportanlagen / Spezialität:
 Schaukelförderer

GIesserei-EINRICHTUNGEN

Sandaufbereitungen / Sandförder-
 anlagen / Sandstrahlanlagen / Guss-
 putzereianlagen / Großflächenfilter
 Wandertische / Handhängebahnen

GASWERKS- BETRIEBSEINRICHTUNGEN

Ausstoßmaschinen mit Planivor-
 richtung für horizontale Kammern
 Koksbruch- und Siebanlagen / För-
 deranlagen für Kohle und Koks
 Schrägaufzüge