

**Zeitschrift:** Schweizerische Bauzeitung  
**Herausgeber:** Verlags-AG der akademischen technischen Vereine  
**Band:** 103/104 (1934)  
**Heft:** 19

## **Werbung**

### **Nutzungsbedingungen**

Die ETH-Bibliothek ist die Anbieterin der digitalisierten Zeitschriften auf E-Periodica. Sie besitzt keine Urheberrechte an den Zeitschriften und ist nicht verantwortlich für deren Inhalte. Die Rechte liegen in der Regel bei den Herausgebern beziehungsweise den externen Rechteinhabern. Das Veröffentlichen von Bildern in Print- und Online-Publikationen sowie auf Social Media-Kanälen oder Webseiten ist nur mit vorheriger Genehmigung der Rechteinhaber erlaubt. [Mehr erfahren](#)

### **Conditions d'utilisation**

L'ETH Library est le fournisseur des revues numérisées. Elle ne détient aucun droit d'auteur sur les revues et n'est pas responsable de leur contenu. En règle générale, les droits sont détenus par les éditeurs ou les détenteurs de droits externes. La reproduction d'images dans des publications imprimées ou en ligne ainsi que sur des canaux de médias sociaux ou des sites web n'est autorisée qu'avec l'accord préalable des détenteurs des droits. [En savoir plus](#)

### **Terms of use**

The ETH Library is the provider of the digitised journals. It does not own any copyrights to the journals and is not responsible for their content. The rights usually lie with the publishers or the external rights holders. Publishing images in print and online publications, as well as on social media channels or websites, is only permitted with the prior consent of the rights holders. [Find out more](#)

**Download PDF:** 23.02.2026

**ETH-Bibliothek Zürich, E-Periodica, <https://www.e-periodica.ch>**

# Verzinkerei Pratteln A.G., vorm. H. Keller & Cie.

Gegründet 1897  
Telephon 60.022

die anerkannt leistungsfähigste  
Verzinkerei der Schweiz

Baselland  
Telephon 60.022

## KABELWERKE BRUGG A.-G.

### Bleikabel

aller Art für **Starkstrom** — Hoch- und Niederspannung —  
und **Schwachstrom** für sämtliche Verwendungszwecke.

Kabelarmaturen.



Verwendung von Stahldrahtseilen in Rammen.

### Abteilung Drahtseilerei:

Drahtseile von auserlesenem  
Stahlmaterial bis zu den  
höchsten Bruchfestigkeiten für

Aufzüge (Einbau durch die Aufzugslieferanten)  
Kranen

Winden

Rangier- und Schrapperanlagen  
Löffel- und Kabelbagger  
Berg- und Luftseilbahnen  
etc.

sowohl in allgemein gebräuchlichen, wie in Spezial-Konstruktionen, in  
gewöhnlicher und unserer patentierten Machart

**„Tru-Lay-Brugg“**

mit vorgeformten Litzen.



Verwendung von Stahldrahtseilen  
in Greifbaggern.

H. Heimann, Ing. und J. Ott  
**ECO-KOLLEKT.-GES.  
ZÜRICH**

TOBLERSTRASSE 20 - TELEPHON 43.229

UNTERNEHMUNG FÜR  
**Erzielung ökonomischer Heizungs-  
und Feuerungsanlagen**

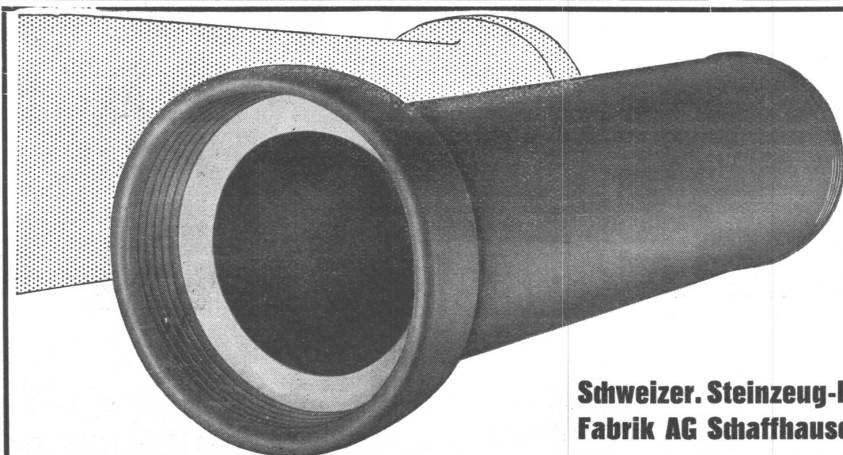
PERMANENTE KONTROLLABONNEMENTS  
EXPERTISEN - KONSULTATIONEN

## STEINZEUG

hochsäurefest  
frostsicher  
glatte Oberfläche  
höchster Widerstand gegen Abschleiß  
hohe Druckfestigkeit

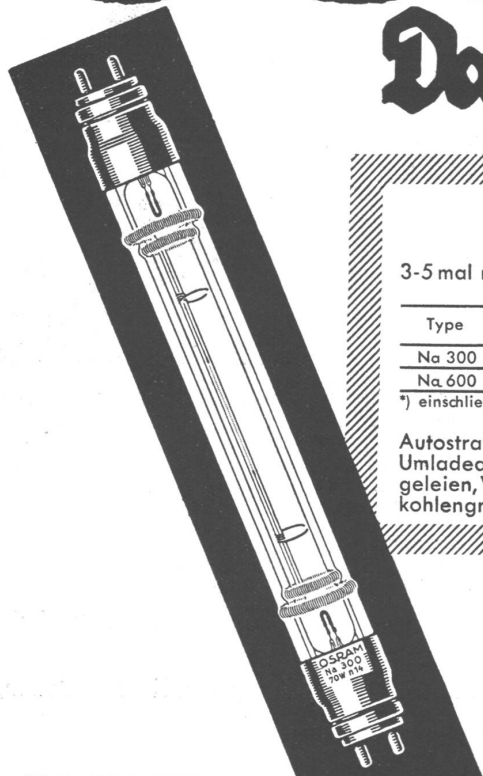
Schweizer. Steinzeug-Röhren-  
Fabrik AG Schaffhausen

Steinzeugfabrik Embrach AG  
Embrach



# OSRAM

## Dampf-Lampen



### TYPE NA

3-5 mal mehr Licht.

Einfarbiges Licht

Direkter Anschluß an 220 Volt Wechselstrom.

Type	Leistungsaufnahme in Watt*)	Lichtstrom etwa Lumen	Durchm. etwa mm	Abmessungen Länge etwa mm	Nettogew. etwa g
Na 300	70	2700	38	335	325
Na 600	120	5400	45	445	360

\*) einschließlich der Verluste in normalen Zubehörteilen

Verwendungsgebiete:

Autostraßen, Gleisanlagen, Höfe, Schuppen, Werkstraßen, Lagerplätze, Umladeanlagen, Hafenbetriebe, Schleusen, Kanäle, Zementfabriken, Ziegeleien, Walzwerke, Sägewerke, Übertageanlagen von Stein- und Braunkohlengruben, Kesselhäuser, Lichtreklame (Anstrahlung und Transparente).

### TYPE HgH

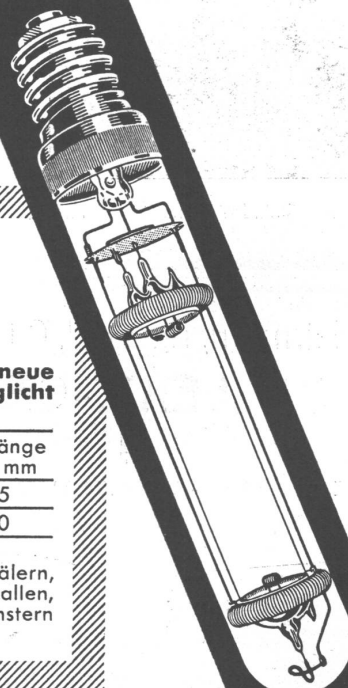
für 220 Volt Wechselstrom

Diese Lampen erschließen infolge ihrer Wirtschaftlichkeit neue Beleuchtungsgebiete. Die bläulich-weiße Lichtfarbe ermöglicht neuartige Beleuchtungseffekte.

Type	Leistungsaufnahme in Watt einschl. Drossel	Lichtstrom etwa Lumen	Außendurchmesser etwa mm	Ges.-Länge etwa mm
HgH 1000	275	8 500	46	285
HgH 2000	550	17 000	58	320

Verwendungsgebiete:

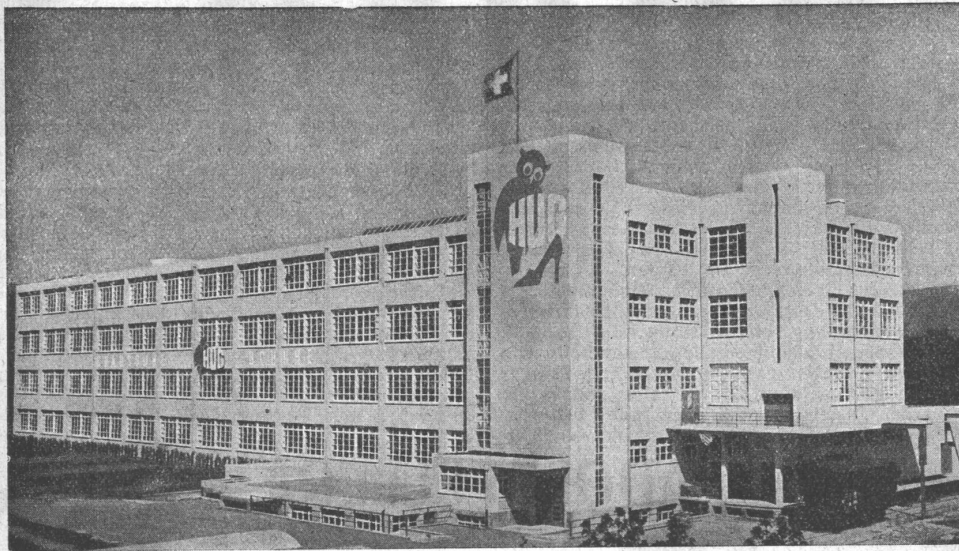
Straßenbeleuchtung, Lichtreklame, Anleuchtung von Gebäuden, Denkmälern, Baumgruppen, Springbrunnen, Beleuchtung von Höfen und Fabrikhallen, ferner in Verbindung mit Glühlampenlicht zur Beleuchtung von Schaufenstern und Verkaufsräumen mit tageslichtähnlicher Wirkung.



# OSRAM A.G., Zürich

Verlangen Sie Druckschriften





Schuhfabrik Hug, Dulliken: Asphaltoid-Bedachung ca. 1700 m<sup>2</sup>, R. Schild, Ing. Conseli, Baden.

## ASPHALTOID (Schweizerfabrikat)

teerfreie Asphalt-Isolierplatte mit Gewebe-Einlage für  
**Flachbedachungen und Isolierungen**

**MEYNADIER** „HANDELSHOF“ - TEL. 58.620  
URANIASTRASSE NO. 35  
MEYNADIER & CIE A-G ZÜRICH FABRIK IN ZÜRICH-ALTSTETTEN

## CALIQUA-HEISSWASSERHEIZUNG

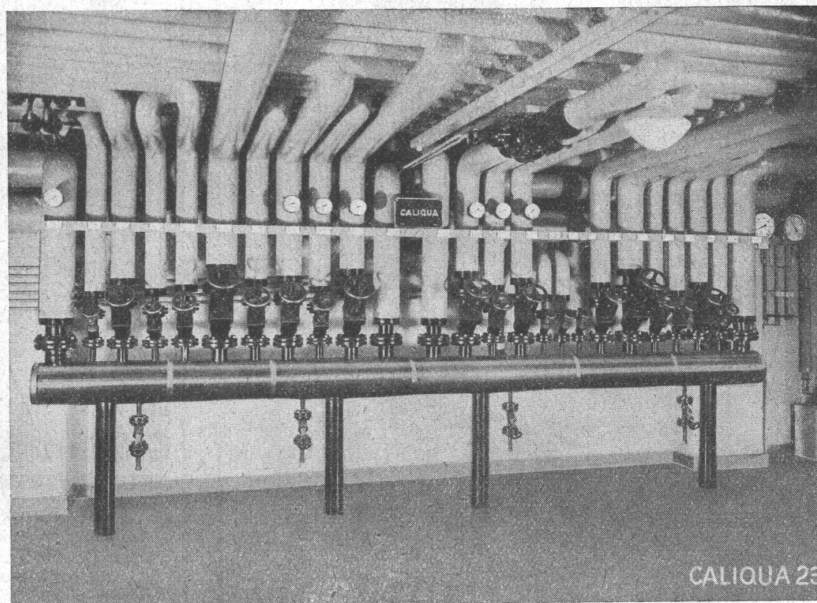
für industrielle Betriebe, Städteheizung, Spitäler, Sanatorien, Hallenbäder

bringt  
wirtschaftliche  
Vorteile,  
ermöglicht

Wiederverwendung  
stillgelegter Hoch-  
druck - Kessel zur  
Wärmeerzeugung.

**CALIQUA A. G. BASEL**  
St. Jakobstr. 2

Heizung  
Lüftung



CALIQUA 23

Verteiler im Hallenschwimmbad „Rialto“, Basel.



**Der fugenlose Belag Laga-Betonemail** im Wellenbad Dolder, Zürich. Während der obere Rand des Schwimm-Bassins, ca. 1 m hoch, mit blauem Klinker bekleidet ist, wurde für den übrigen Teil der Wände, wie für den Boden, welcher allein mehr als 800 m<sup>2</sup> misst, **LAGA Betonemail** im selben hellblauen Ton verwendet. Den gleichen Ueberzug erhielt auch das Kinderplanschbecken. — Der Belag wird auf einen möglichst feinen Abrieb aufgetragen. Als Untergrund kommt ein Cementabrieb aus gewaschenem Sand und Portlandzement in Betracht. Ein Absplittern des Betonemail von der Unterlage kommt nie vor, wenn die Unterlage sauber ist. Der Belag kann nicht haarrissig werden, wird sehr hart und aussergewöhnlich stossicher; Frost und intensiver Hitze hält er stand und eignet sich besonders für Objekte, die der Nässe ausgesetzt sind, also für Wasserbehälter, feuchte Mauern usw. Dem Belag kann fast jeder wünschbare Farbton verliehen werden.

Bekanntlich werden zwecks Erreichung von glatten Zementoberflächen, z. B. Seife, Fluat, Erdalkalisalze usw. verwendet. Erfahrungsgemäss treten aber bei Verwendung solcher Stoffe Haarrisse auf, weil die im Material anwesenden, absorbierenden Bestandteile, wie Gips und dergleichen, das Erhärten verzögern, während Zement mit dem Verdunsten eine gewisse Kontraktion zeigt, sodass die Verschiedenheit der in der Mischung enthaltenen Stoffe beim Erhärten ein widerstreitendes Verhalten zeigen, wodurch notwendiger-

weise Risse entstehen müssen. Ein Mittel, die Kontraktion (durch Zement) und eine Extension (durch Gips und ähnliches) gleichzeitig und im gleichen Masse erfolgen zu lassen, ist bis jetzt weiter nicht bekannt. Dank aber der für das LAGA Betonemail verwendeten Stoffe ist eine absolut gleichmässige Volumenveränderung beim Erhärtungsprozess restlos erreicht, und damit auch das Ziel, eine Oberfläche zu erhalten, die dauernd frei von Haarrissen bleibt. — Das Verfahren ist in der Schweiz geschützt, und wird allein durch die Firma Ing. Meyer, Bühlmann & Co., Scheuchzerstr. 50, Zürich 6, oder deren Konzessionäre ausgebeutet.

**Bündner Quarzit.** Wir haben unlängst auf den Bündner Quarzit des Hinterrheintals aufmerksam gemacht, der einer neuen Industrie ermögliche, Arbeitsgelegenheit in jenes entlegene Hochtal zu bringen. Seit einigen Jahren schon wird auch im bündnerischen Mesocco ein grüner Quarzit ausgebeutet, der unter dem Namen Barna-Quarzit vielseitige Verwendung findet: als Weg- und Terrassenbelag, Bassinplatten, Treppen, Stellstufen, Beeteinfassungen wie auch als Boden-, Wand- und Fassadenplatten usw. Das Material ist von aussergewöhnlicher Härte, absolut wetterbeständig und von lebendiger, ansprechender Farbe, so dass sich eine Bearbeitung der Oberfläche erübrigt. Es kann bis auf 15 mm Dicke ausgespaltet werden, findet aber auch Verwendung in Platten bis 15 cm Stärke. (Schweizerwoche.)

**ADOLF FELLER & HORGEN**

FABRIK ELEKTRISCHER APPARATE




Steckkontakte aller Art, für  
thermo-elektrische Anlagen

**Das vollkommene, formschöne und preiswürdige Installationsmaterial!  
Gewährleistet höchste Betriebssicherheit!**

# LOSINGER & CO



## DRUCKLUFTGRÜNDUNGEN



**ATELIERS DE CONSTRUCTIONS MÉTALLIQUES ET MÉCANIQUES  
GIOVANOLA FRÈRES S. A., MONTHEY  
(SUISSE)**

Ponts et charpentes métalliques — Constructions rivées  
ou entièrement soudées par procédé électrique  
Ponts roulants — Grues — Vannes  
Chaudronnerie en fer — Conduites forcées  
Tuyaux en tôle soudée pour conduites eau potable et gaz  
Gazomètres — Réservoirs et appareils mélangeurs  
Cuves à huile pour transformateurs  
Moules pour fabrication de tuyaux en ciment  
Réservoirs pour benzine et mazout de toutes dimensions

KESSEL  
RADIATOREN FÜR ZENTRALHEIZUNGEN

# STREBEL

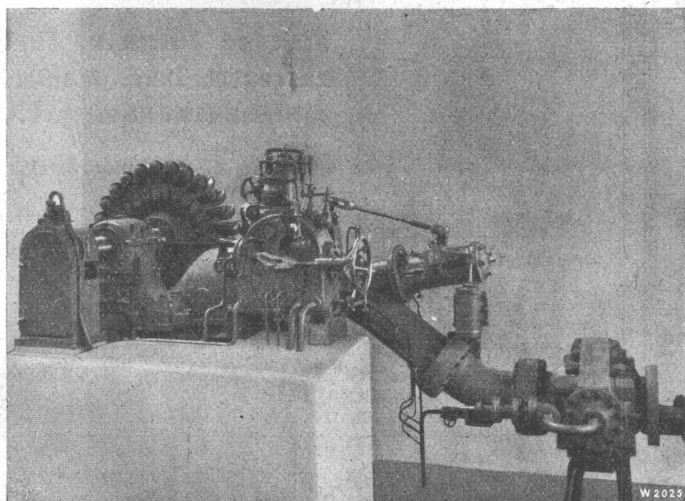
FABRIK und BUREAUX: ROTHIST (Aargau) - ZÜRICH, Flüelastr. 19

EWAG

## ESCHER-WYSS

EWAG

# Wasserkraft-Anlagen



Freistrahlturbine von 11 450 PS und 1000 m Gefälle für das Kraftwerk Niederenbach.

## Wasserturbinen

Rohrleitungen  
Regulatoren  
Kugelschieber

## Turbopumpen

Propeller- und Kaplan-Pumpen  
Speicherpumpen

**Escher Wyss Maschinenfabriken**  
Aktiengesellschaft  
Zürich

29/34

# VENTILATIONEN



Gegründet 1890

Küchen-Ventilationsanlagen, Garage-Lüftungen, Luft-Filtrieranlagen  
Luft-Konditionierung (Luft-Erwärmung, -Kühlung und -Filtrierung)  
für bewohnte Räume, Restaurants, Kinos, Krankenhäuser, etc.

Ausschliessliche Spezialfabrik

## Ventilator A.-G., Stäfa - Zürich

Telephon 930.136



**S.T.S.**

Schweizer. Technische Stellenvermittlung  
Service Technique Suisse de placement  
Servizio Tecnico Svizzero di collocamento  
Swiss Technical Service of employment

ZÜRICH, Tiefenhöfe 11 — Telefon: 35.426 — Telegramme: INGENIEUR ZÜRICH.  
Für Arbeitgeber kostenlos. Für Stellensuchende Einschreibgebühr 2 Fr. für 3 Monate.  
Bewerber wollen Anmeldebogen verlangen. Auskunft über offene Stellen und Weiterleitung von Offerten erfolgt nur gegenüber Eingeschriebenen.

**Maschinen-Abteilung.**

- 597 **Dipl. Ingenieur**, jüngerer, mit Auslandspraxis u. Beherrschung der Weberei für den Verkauf von interessanten Weberei-Spezialmaschinen. Mindestens Deutsch, Französisch und Englisch perfekt. Schweizerfirma.
- 599 **Techniker od. Ingenieur**, für Reise. Schweiz. Metzgereimaschinen. Deutsch und Französisch.
- 601 **Dipl. Techniker**, mit umfassenden Kenntnissen in der automatischen Telephonie. Offerten bis 16. November. Schweiz.
- 607 **Ingenieur od. Techniker**, jünger., tüchtig, m. Erfahrung im Konstruieren, in techn. Korrespondenz und Verkehr mit Kundschaft, für Offert- und Projektwesen. Deutsch u. Französisch. perfekt, Engl. erwünscht. Alter 25 bis 30 Jahre. Eintritt baldmöglich. Deutsche Schweiz.
- 609 **Assistent** des Betriebsleiters, mit praktischer Betätigung in Kochfett-Industrie,

spez. Oelraffinerie u. Fett-Fabrikation, dazu die maschinentechnischen Kenntnisse. Erfahrung in Fabrikation Waschseife erwünscht. Englisch, mögl. etwas Spanisch. Alter 25 bis 30 Jahre, gesund. 5 Jahre Kontrakt nach Uebersee (Tropen).

- 613 **Heizungs-Techniker**, jünger., mit Praxis Projektierung u. Ausführung. Maschinentechniker mit kl. Interesseneinlage bevorzugt. Dauerstelle Zentralschweiz.
- 615 **Dipl. Maschinen-Techniker**, erfahrener Konstrukteur für Neustudium u. Ausarbeitung des mechan. Teils elektrischer Lokomotiven. Dauerstellung. Belgien. Französisch erforderlich.
- 617 **Maschinen-Ingenieur od. Elektro-Techniker**, mit guten Sprachkenntnissen (Französisch, Englisch), als Teilhaber Patentbureau Westschweiz.
- 621 **Dipl. Maschinen-Techniker**, für theoret. Untersuchungen auf dem Gebiet der Hydraulik und für Versuchstätigkeit. Schweiz.

Es ist noch offen die Stelle 595 (3. November).

**Bau-Abteilung.**

- 608 **Bautechniker**, guter Zeichner. Arch.-Bureau Zürich. Sofort.
- 610 **Architekt od. Hochbau-Techniker**, für Wettbewerb. Sofort für ca. 1 Monat. Architektur-Bureau Kt. Aargau.
- 612 **Hochbau-Techniker**, jüngerer, zur Einarbeitung in Herstellung fugenloser Bodenbeläge, im Anfang auch manuelle Arbeiten. Nachher selbst. Dauerstelle. Zürich.
- 614 **Bautechniker** als Platz-Vetreter in Zürich, unbedingt zuverlässig und fleissig. Baldmöglichst.

**Lang**  
CENTRALHEIZUNGEN  
FRITZ LANG & CO ZÜRICH  
TEL. 41760-61

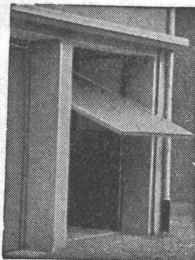
**TONWERK LAUSEN A.G.**  
LAUSEN, BASEL-LD.  
Fabrik feuerfester und säurefester Produkte für alle Industriezweige

**Billige Bücher**

Privat verkauft gut erhaltene Zeitschriftenbände u. Werke über elektrische Bahnen, Elektrotechnik u. s. w. Verzeichnis auf Anfrage. Günstig für Studierende und Schulbibliotheken. Offerten unter Chiffre S. A. 5830 Lz. an Schweizer-Annoncen A.-G., Luzern.

**PATENTE**  
Hans Stöckelberger  
Ingenieur  
BASEL

**KISSLING-TORE** (patentamtl. geschützt) speziell für **GARAGEN**



als Kipptor nach oben öffnend konstruiert

**Einfach und billig**  
Spielend leichte Bedienung. Prompt lieferbar. - Verlangen Sie umgehend äusserste Preise

**HANS KISSLING, BERN**  
Eisenbau A.-G.  
Prospekte und Referenzen

**ANTICORODAL**

Schutz- und Stosstangen  
Türschoner u. Sockelbleche  
Briefkasten-Einwürfe  
Handläufe, Gitter

**Buchstaben  
Schriften**

nach Ihren Entwürfen  
Schleifmuster\* verlangen

Nirosta Bronze

**J. DÜRINGER  
FRAUENFELD**

**GESUCHT:**

Per sofort, tüchtiger, bestausgewiesener

**ARCHITEKT**

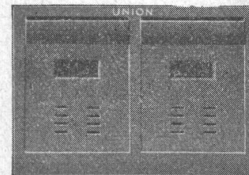
erfahren in Ausarbeitung von Wettbewerbsprojekten. Offerten unter Chiffre Z. E. 3707 befördert Rudolf Mosse, A.-G., Zürich.

**PATENTE**  
ERWIRKT H. KIRCHHOFFER  
ZÜRICH LOEWENSTR 51

Stotes Inserieren bringt Erfolg

**Brief- u. Milchkasten**

gemäss Wunsch der Eidg. Postverwaltung



**Eiserne Türen u. Zargen  
Kassenschränke, Stahlmöbel  
Einmauerkassen etc.**

liefert in erstklassiger Ausführung

**Union-Kassenfabrik A.-G., Zürich**

Gessnerallee 36 - Verlangen Sie Prospekt Nr. 80 - Telefon 51.758

**Gesucht: LAUFKRAN**

4 bis 6 Tonnen Tragkraft. Fahr- u. Hebemotoren 380 V, Drehstrom 50 Perioden. — Detaillierte Offerten an Postfach 110, Lausanne-Gare.

Tüchtiger

**BAUZEICHNER**

mit bester Auslands- und Inlandspraxis; speziell für Eisenbetonkonstruktionen, mit besten Zeugnissen und Empfehlungen, sucht per sofort geeignete Stelle. — Offerten erbeten unter Chiffre Z. L. 3702 an die Rudolf Mosse, A.-G., Zürich.

**GESUCHT**

für ein alteingesessenes, gut rentierendes Unternehmen der Installationsbranche,

tüchtiger

**Geschäftsleiter**

wenn möglich mit technischen Kenntnissen, event. mit grösserer Kapitalbeteiligung. — Offerten unter Chiffre B. 10618 Z. an Publicitas, Zürich.

**Süss-Asphalt-Arbeiten**

Flachdächer begehbar,  
Bodenbeläge,  
Kegelhähnen etc.

**für Hoch- u. Tiefbau**

erstellen mit aller Garantie für kunstgerechte und dem jeweiligen Zwecke angepasster Ausführung

**A. Schmid's Erben**  
Asphaltgeschäft  
Gedr. 1965 Tel. 32.108

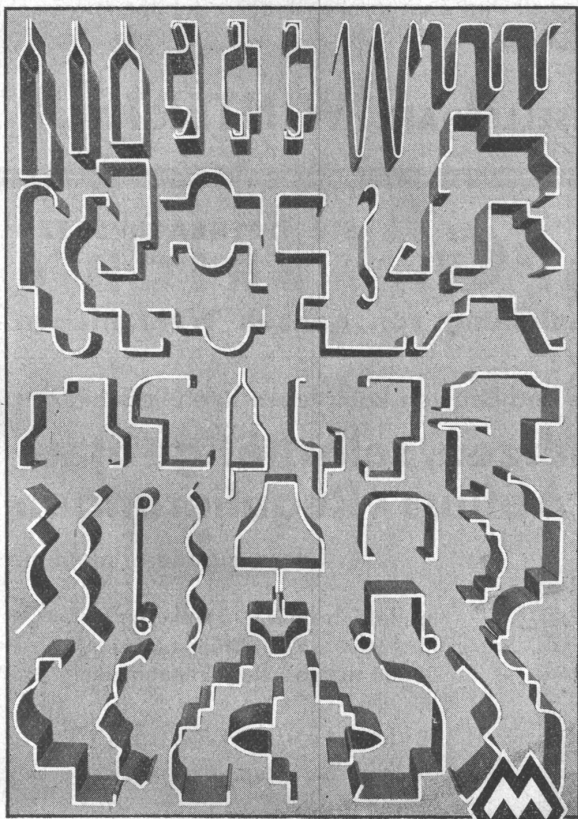




Ausladende

## Leisten- u. Profilpressen

in jeder gewünschten Nutzlänge und Druckleistung, absolut bruchstark und vielseitig verwendbar, auch zum Schneiden von Blechtafeln, für Reihenlochungen, Ausklink- u. Schnittarbeiten



Maschinenfabrik

# Weingarten

vorm. Hch. Schatz A.-G., Weingarten-Württemberg

# HERAKLITH

Die technisch vollendete Leichtbauplatte für Massiv-, Fachwerk- und Blockhäuser

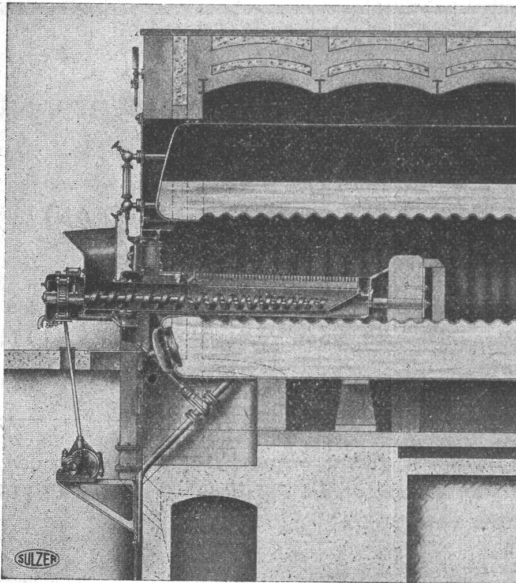
## Zehn Fragen und eine Antwort

- |   |  |
|---|--|
| 1. Wollen Sie wirtschaftlich und wärmetechnisch einwandfrei bauen?  | Dann verwenden Sie<br><b>HERAKLITH</b> |
| 2. Wollen Sie dünne Massivwände gegen Kälte, Hitze und Schall wirksam dämmen?   | Dann verwenden Sie<br><b>HERAKLITH</b> |
| 3. Wollen Sie durch dünne, wärmehaltende Umfassungswände die nutzbare Wohnfläche vergrößern?                          | Dann verwenden Sie<br><b>HERAKLITH</b> |
| 4. Wollen Sie durch wärmedämmende Aussen- und Innenwände die Heizanlagekosten und den Brennstoffverbrauch verringern? | Dann verwenden Sie<br><b>HERAKLITH</b> |
| 5. Wollen Sie leichte, dünne, schalldämpfende Zwischenwände erstellen?  | Dann verwenden Sie<br><b>HERAKLITH</b> |
| 6. Wollen Sie die Unterteilung des Obergeschosses unabhängig vom Untergeschoss durchführen?                           | Dann verwenden Sie<br><b>HERAKLITH</b> |
| 7. Wollen Sie Dächer, Decken und Fussböden vor Wärmeverlusten schützen?   | Dann verwenden Sie<br><b>HERAKLITH</b> |
| 8. Wollen Sie gesunde und behagliche Wohnungen schaffen?  | Dann verwenden Sie<br><b>HERAKLITH</b> |
| 9. Wollen Sie Ihre Bauherren in Brandfällen vor grossem Schaden bewahren?   | Dann verwenden Sie<br><b>HERAKLITH</b> |
| 10. Kurz: Wollen Sie Ihren Auftraggeber in jeder Weise zufriedenstellen?  | Dann verwenden Sie<br><b>HERAKLITH</b> |

Verlangen Sie unsere aufklärenden Schriften

**Heraklith-Vertrieb d. Oe.-Am. Magnesit A.G.**  
Zürich, Bleicherweg 10 - Tel. 37.515

## Verlangen Sie unsere Vorschläge für Kesselhaus-Verbesserungen:



In einen Flammrohrkessel eingebaute mechanische Unterschub-Feuerung.

**Mechanische Unterschub-Feuerungen**

**Handroste und hochwertige Roststäbe für alle Feuerungen**

**Kesselzubehörteile**

**Wasseraufbereitungsanlagen, Abschlammapparate etc.**

Wir bauen ausser Grosskesselanlagen auch Dampf- und Warmwasserkessel für mittlere und kleinere Leistungen.

Unsere Kundschaft wird auch in allen Fragen der Speisewasser-Behandlung beraten.

**GEBRÜDER SULZER, AKTIENGESELLSCHAFT, WINTERTHUR**

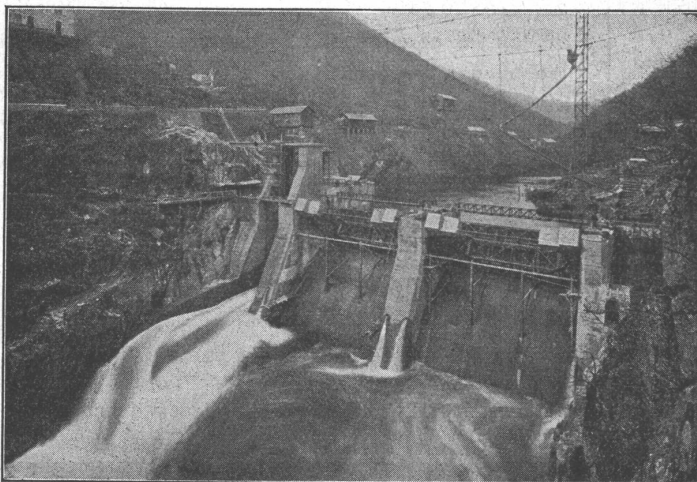
## STAUWERKE A.G., ZÜRICH 6

STAMPFENBACHPLATZ 3

Ingenieur-Bureau für Projektierung und Bauleitung von ganzen Wehranlagen

Unternehmung für Lieferung und Bau von kompletten Wehrverschlüssen  
**SPEZIALITÄT: Selbsttätige Schützen, selbsttätige Stauklappen und Abfluss-Regulierungen**

nach eigenen Patenten.



Wehranlage La Cadène an der Truyère, zwei automatische Segmentschützen je 18 × 6 m.

Im Betrieb über 270 Anlagen mit total 5000 m Wehrbreite und zirka 50000 m<sup>3</sup>/sec Regulierfähigkeit.

Allein-Vertretung für die Schweiz, Frankreich, Italien und Spanien der „ZAHNSCHWELLE PROF. REHBOCK“ zur Verhütung von schädlichen Auskolkungen.

**Illustrierter Katalog, Projekte Kostenanschläge.**