

**Zeitschrift:** Schweizerische Bauzeitung  
**Herausgeber:** Verlags-AG der akademischen technischen Vereine  
**Band:** 103/104 (1934)  
**Heft:** 19

## **Werbung**

### **Nutzungsbedingungen**

Die ETH-Bibliothek ist die Anbieterin der digitalisierten Zeitschriften auf E-Periodica. Sie besitzt keine Urheberrechte an den Zeitschriften und ist nicht verantwortlich für deren Inhalte. Die Rechte liegen in der Regel bei den Herausgebern beziehungsweise den externen Rechteinhabern. Das Veröffentlichen von Bildern in Print- und Online-Publikationen sowie auf Social Media-Kanälen oder Webseiten ist nur mit vorheriger Genehmigung der Rechteinhaber erlaubt. [Mehr erfahren](#)

### **Conditions d'utilisation**

L'ETH Library est le fournisseur des revues numérisées. Elle ne détient aucun droit d'auteur sur les revues et n'est pas responsable de leur contenu. En règle générale, les droits sont détenus par les éditeurs ou les détenteurs de droits externes. La reproduction d'images dans des publications imprimées ou en ligne ainsi que sur des canaux de médias sociaux ou des sites web n'est autorisée qu'avec l'accord préalable des détenteurs des droits. [En savoir plus](#)

### **Terms of use**

The ETH Library is the provider of the digitised journals. It does not own any copyrights to the journals and is not responsible for their content. The rights usually lie with the publishers or the external rights holders. Publishing images in print and online publications, as well as on social media channels or websites, is only permitted with the prior consent of the rights holders. [Find out more](#)

**Download PDF:** 21.02.2026

**ETH-Bibliothek Zürich, E-Periodica, <https://www.e-periodica.ch>**

# SCHWEIZERISCHE BAUZEITUNG

WOCHENSCHRIFT FÜR ARCHITEKTUR / INGENIEURWESEN / MASCHINENTECHNIK  
REVUE POLYTECHNIQUE SUISSE

ORGAN DES SCHWEIZERISCHEN INGENIEUR- UND ARCHITEKTEN-VEREINS  
UND DER GESELLSCHAFT EHEMAL. STUDIERENDER DER EIDG. TECHN. HOCHSCHULE  
GEGRÜNDET 1883 VON ING. A. WALDNER / HERAUSGEGEBEN VON ING. C. JEGHER

Vereins-Mitglieder, beim Verlag: Schweiz 32 Fr.,  
Ausland 40 Fr. jährl.; Nicht-Mitglieder: Schweiz  
40 Fr.; Ausland 50 Fr., postamtlich abonniert  
40 Fr. zuzüglich Gebühren. / Einzel-Nr. 1 Fr.

VERLAG CARL JEGHER, ZÜRICH  
Dianastrasse 5 / Postcheck VIII 6110  
Telephon: 34.507 ■ In Kommission  
bei Rascher & Cie., Zürich u. Leipzig

Inserate durch die A.-G. der Unternehmungen  
RUDOLF MOSSE, Zürich, Basel. / Die  
viergespaltene Colonelzeile 50 Cts., Titelseite  
80 Cts., ausl. Anzeigen 60 Cts., Titelseite 1 Fr.

## Tiefbohrungen und Grundwasserfassungen

nach dem hydraulischen Pressverfahren - Pneumatische Felsbohrungen

**W. STÄUBLI, INGENIEUR, ZÜRICH 3, GRUBENSTRASSE 2-4, TELEPHON 56.633-35**

**Unfall-**

*Versicherungen*

aller Art schliessen Sie vorteilhaft ab bei

**„WINTERTHUR“**

*Schweiz. Unfall-Versicherungs-Gesellschaft*

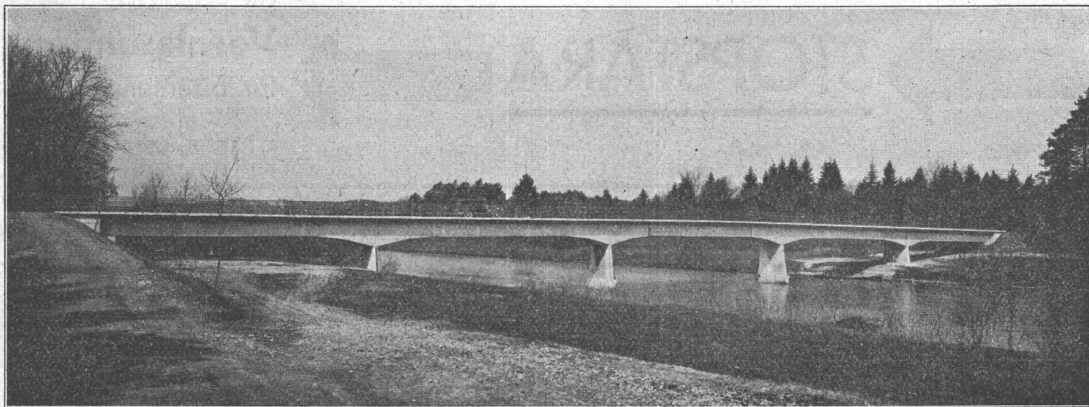
*in Winterthur*

*Lebensversicherungs-Gesellschaft*

**Lebens-**

# Ed. Züblin & Co<sup>ie</sup> A.-G., Zürich-Basel

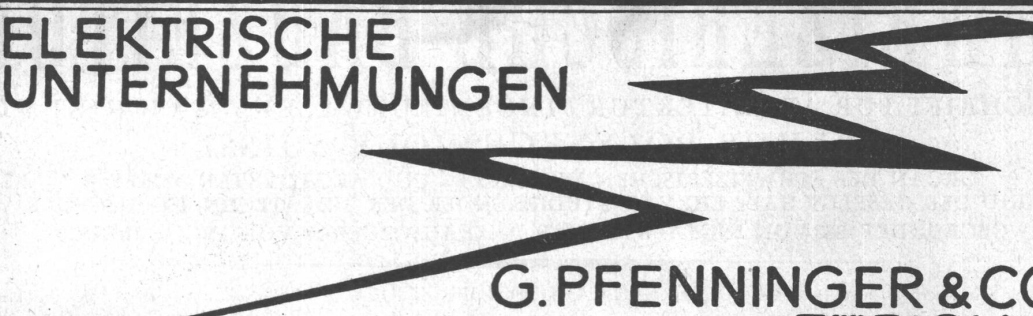
Hoch- und Tiefbauunternehmung  
Ingenieure



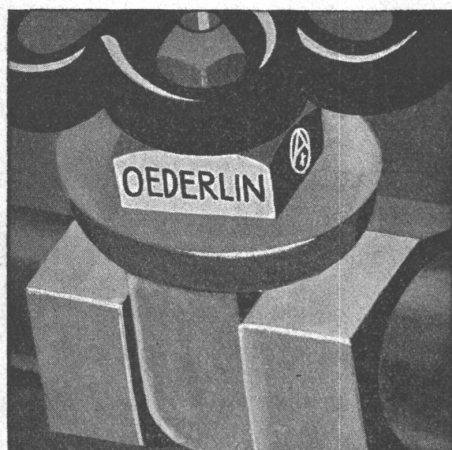
Thurbrücke Flaach-Ellikon, ausgeführt für das Tiefbauamt des Kantons Zürich.

**Brücken, Pfahlgründungen, Wasserbauten, Tiefbohrungen, Tau-  
cherarbeiten, Wohn- und Geschäftshäuser, Villen, Fabrikanlagen  
Silos, Kirchen, Schulen**

**ELEKTRISCHE  
UNTERNEHMUNGEN**



**G. PFENNINGER & CO**  
TELEPHON 32.930 **ZÜRICH 3**

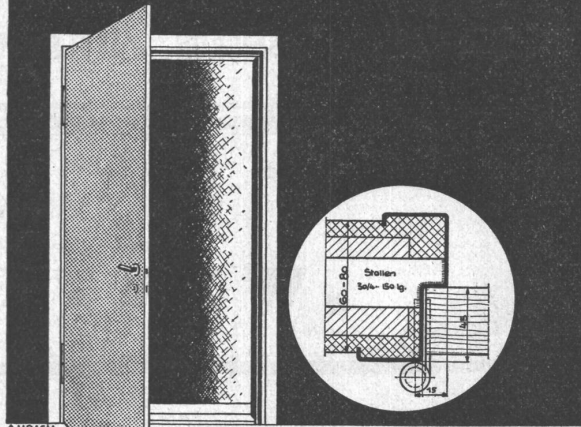


**Bimshohlblock, Schwemmsteine,  
Bimsplatten, Schlackenplatten,  
Schiebeböden** in Bims und Schlacken,

erhalten Sie zu billigsten Preisen bei

**T. WALDVOGEL, Bausteinfabrik THAYNGEN, Tel. 100.**

## TÜRZARGEN



**GEILINGER u. CO.**  
EISENDAU-WERKSTÄTTEN  
**WINTERTHUR**



**STOPSTARA**



die **ideale**  
**Verglasungsmasse**  
für Eisenfenster

PLÜSS-STAUER A.-G., OFTRINGEN  
TELEPHON 73.544

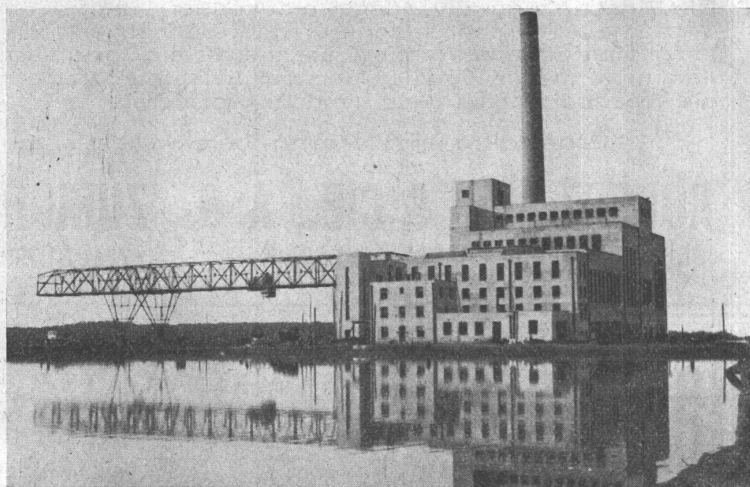


**GLASDÄCHER**  
in kittlosem System „KULLY“

**GLASDACHWERKE OLTEN**  
**A. KULLY, OLTEN**  
Gegründet 1854  
Telephon 20.56



# BUSS & BASEL INGENIEURBUREAU FÜR TIEFBAUARBEITEN



## Projektierung

sämtlicher Tief- und Hochbauarbeiten  
Hafenanlage / Wasserfassung

## Statische Berechnung

der armierten Betonkonstruktionen

**der neuen  
Dampfkraftzentrale  
der Stadt Belgrad**

Ein Heizkessel muss gut ziehen  
und doch sparsam sein

ZENT-Heizkessel brauchen wenig Brennmaterial.

ZENT-Isolierung besteht aus Filzmaterial.

ZENT-Heizkessel sind passend verschalt.

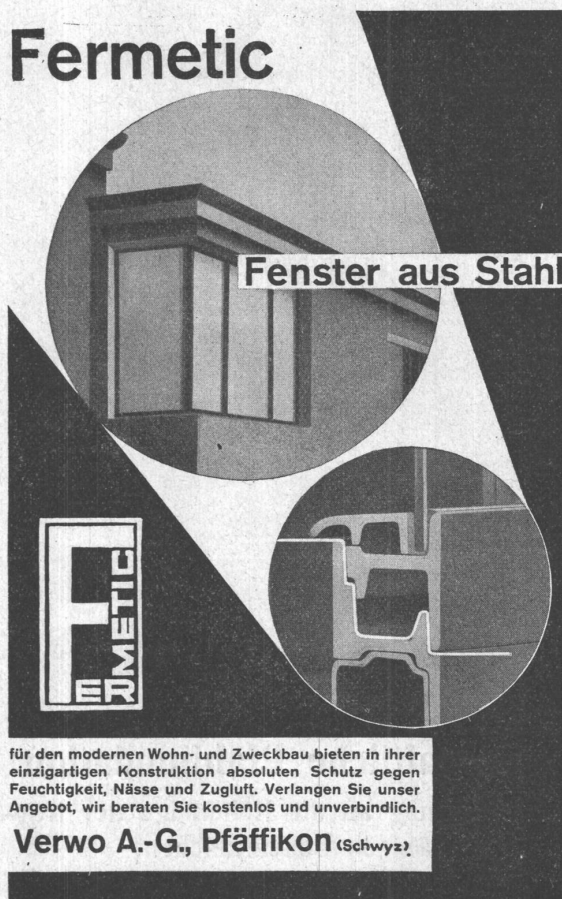
ZENT-Heizungen sind Schweizer Qualitäts-Arbeit.

# ZENT

*Heizkessel  
und  
Radiatoren*

**ZENT AG · BERN**

## Fermetic



**Fenster aus Stahl**

für den modernen Wohn- und Zweckbau bieten in ihrer einzigartigen Konstruktion absoluten Schutz gegen Feuchtigkeit, Nässe und Zugluft. Verlangen Sie unser Angebot, wir beraten Sie kostenlos und unverbindlich.

**Verwo A.-G., Pfäffikon (Schwyz)**



Verlangen Sie  
Referenzen und Atteste

# SAURER

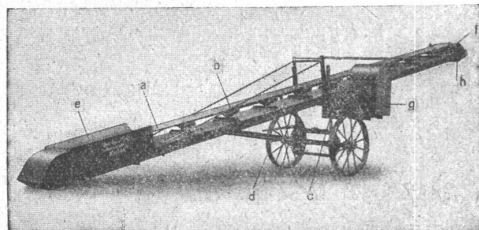
Neueste Verbesserung an Diesel-Motoren:  
**VOLLSTÄNDIGE VERBRENNUNG**  
**KEINE RAUCHBELÄSTIGUNG MEHR**

**LASTWAGEN 2-6 T. / OMNIBUSSE / CARS ALPINS**  
mit 4 und 6 Cyl. Benzin- und

## DIESEL-MOTOREN

**Aktiengesellschaft Adolph Saurer**  
Arbon      Basel      Morges      Zürich

# Universal-Gurtförderer 'Raco'

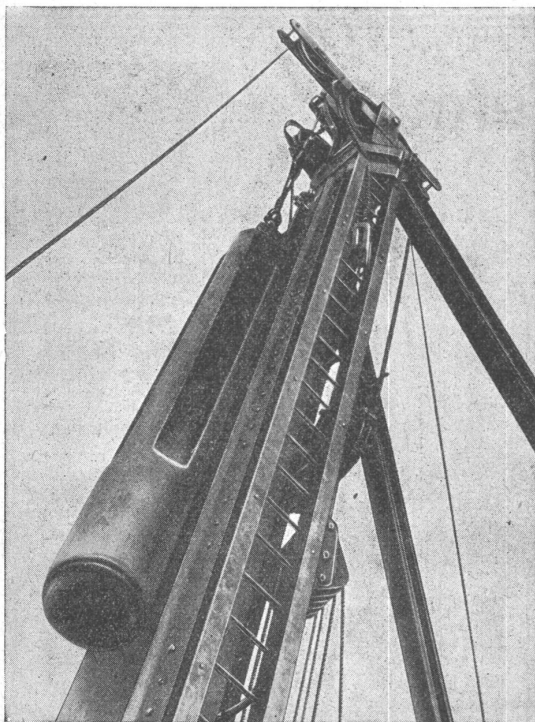


Die Einschaltung zuverlässig arbeitender Gurtförderer 'RACO', auf Raupenbänder laufender Becherwerksauf-  
lader oder anderer Fördergeräte, die wir als Spezialität  
liefern, vermag bei Steigerung der Leistungsfähigkeit  
die Transportkosten bedeutend zu reduzieren.

Prospekte und Offerten bereitwilligst durch

**ROBERT AEBI & CIE., A. G., ZÜRICH**  
INGENIEURBUREAU - MASCHINENFABRIK TEL. 31.750

## Franki-Betonpfähle



Franki-Ramme mit 3000 kg Bär

### Wirtschaftliche Pfahlfundation

Gute Anpassung an die Höhenlage der trag-  
fähigen Bodenschicht

Grosse Nutzlast der Pfähle

Alleinvertreter für die Schweiz:

**LOCHER & CIE., ZÜRICH**

Bauingenieure und Bauunternehmer

Hoch- und Tiefbau

Wenn Sie  
**KERAMIK** brauchen,  
die neuen grossen Platten  
für Fassaden, Bäder,  
Innenarchitektur und  
**MODERNE OEFEN**  
Cheminées, Brunnen, etc  
dann rufen Sie  
**GEBRÜDER MANTEL**  
in **ELGG**

## Spitzenleistungen

im Transportwesen erreichen

Sie durch Verwendung unserer

**STAPELAUFZÜGE  
& HUBWAGEN**



Mit  
Ratschlägen  
stehen  
wir  
gerne  
zu Ihren  
Diensten

**KEMPF & CIE. HERISAU** TEL. N° 167



# Stahlkonstruktionen

aller Art für Brücken, Gebäude, Kraftwerke etc. / Maste, Krane, Tanks, Druckrohre, Blechkonstruktionen jeder Art

## Wartmann & Cie, Brugg

### Gesellschaft der L. von Roll'schen Eisenwerke, Gerlafingen

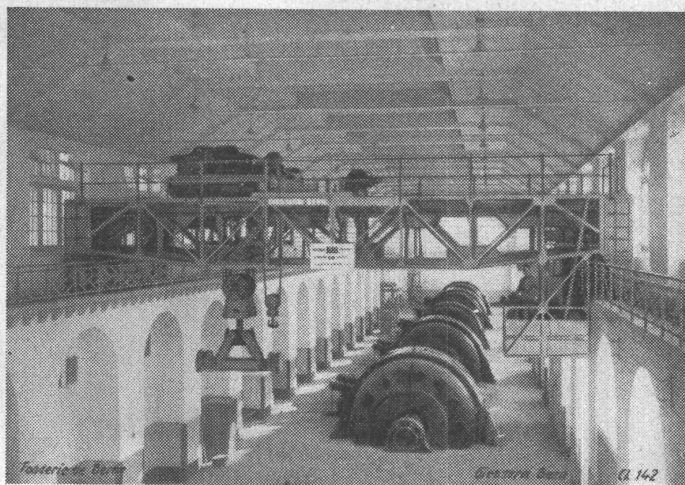
Gegründet 1823

### Werk „Giesserei Bern“

Gegründet 1823

in Bern

Konstruktionswerkstätten,  
Eisengiesserei



100 Tonnen Laufkran mit Lasttraverse  
in der Zentrale Amsteg der S. B. B.

## Hebezeuge

Schützenanlagen und  
Wehreinrichtungen  
Eisenbahnmaterial  
Zahnradbahnmaterial  
Standseilbahnen  
Kabelbaggeranlagen  
Allgem. Maschinenbau



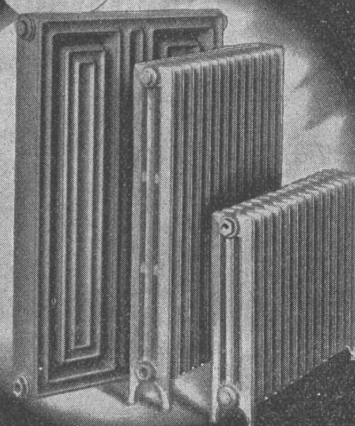
Telegramme: Giesserei Bern  
Telephon: 25.066

# mehr Wärme

## Die modernen Radiatoren

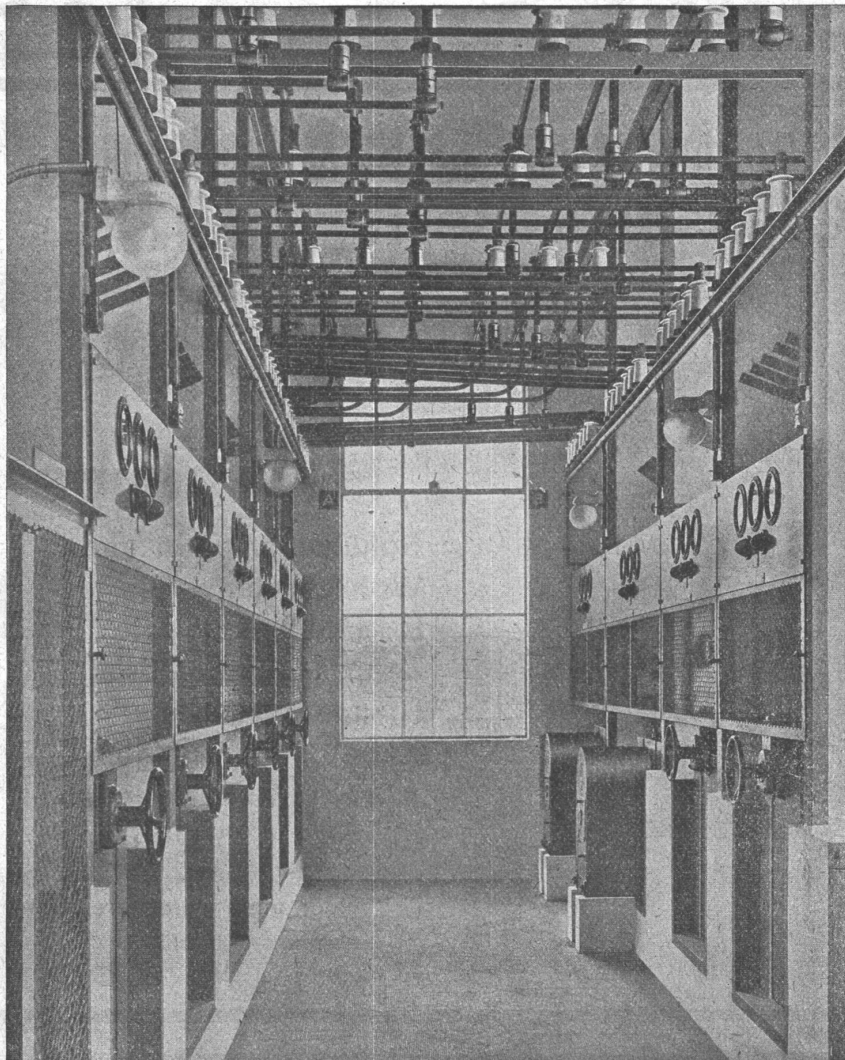
## HELIOS und COLUMBUS

EISENWERK KLUS KLUS KT. SOLOTHURN



# CARL MAIER & CIE., SCHAFFHAUSEN

**Fabrik elektrischer Apparate und Schaltanlagen**



Transformatorstation 6300/3295 V. 50.

Elektrizitätswerk der Kraft und Licht A.-G., Belgrad.

**Starkstrom-  
Apparate**

für

**Kraftwerke,  
Transformatoren-  
Stationen,  
Freiluftanlagen**

**Kommando-  
Räume**

**Oelschalter  
bis 160 000 Volt**

**Gekapselte  
Verteilanlagen  
bis 15 000 Volt**

**Motorschutzschalter — Installations-Selbstschalter**

**Sicherungskasten — Eisengekapselte Lichtinstallationskasten**

**Elektrische Kirchenglockenantriebe  
ohne oder mit automatischer Steuerung durch Turmuhr**