

**Zeitschrift:** Schweizerische Bauzeitung  
**Herausgeber:** Verlags-AG der akademischen technischen Vereine  
**Band:** 103/104 (1934)  
**Heft:** 18

## **Werbung**

### **Nutzungsbedingungen**

Die ETH-Bibliothek ist die Anbieterin der digitalisierten Zeitschriften auf E-Periodica. Sie besitzt keine Urheberrechte an den Zeitschriften und ist nicht verantwortlich für deren Inhalte. Die Rechte liegen in der Regel bei den Herausgebern beziehungsweise den externen Rechteinhabern. Das Veröffentlichen von Bildern in Print- und Online-Publikationen sowie auf Social Media-Kanälen oder Webseiten ist nur mit vorheriger Genehmigung der Rechteinhaber erlaubt. [Mehr erfahren](#)

### **Conditions d'utilisation**

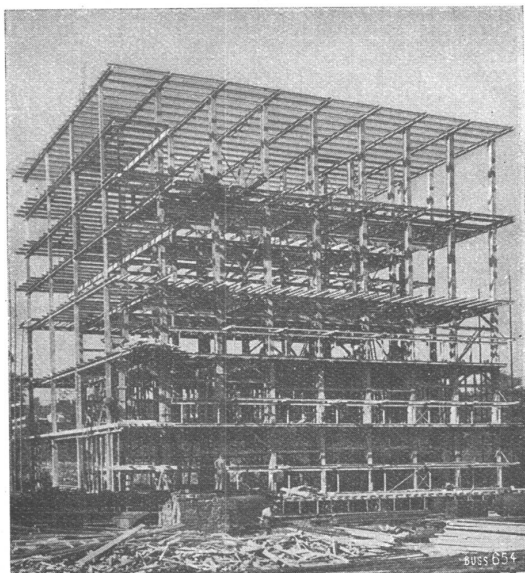
L'ETH Library est le fournisseur des revues numérisées. Elle ne détient aucun droit d'auteur sur les revues et n'est pas responsable de leur contenu. En règle générale, les droits sont détenus par les éditeurs ou les détenteurs de droits externes. La reproduction d'images dans des publications imprimées ou en ligne ainsi que sur des canaux de médias sociaux ou des sites web n'est autorisée qu'avec l'accord préalable des détenteurs des droits. [En savoir plus](#)

### **Terms of use**

The ETH Library is the provider of the digitised journals. It does not own any copyrights to the journals and is not responsible for their content. The rights usually lie with the publishers or the external rights holders. Publishing images in print and online publications, as well as on social media channels or websites, is only permitted with the prior consent of the rights holders. [Find out more](#)

**Download PDF:** 23.02.2026

**ETH-Bibliothek Zürich, E-Periodica, <https://www.e-periodica.ch>**



Stahlskelett des Kühlhauses im Bahnhof Basel.

# STAHL- HOCHBAU

## BUSS & BASEL



die anerkannt beste Lackfarbe der Welt  
Hochglänzend und Matt

Generalvertreter für die Schweiz:  
**C. Hässig, St. Albanvorstadt 12, Basel**

## Bestuhlungen



in jeder Art  
und für jeden Zweck

**A.G. Möbelfabrik  
Horgen-Glarus  
in Horgen**

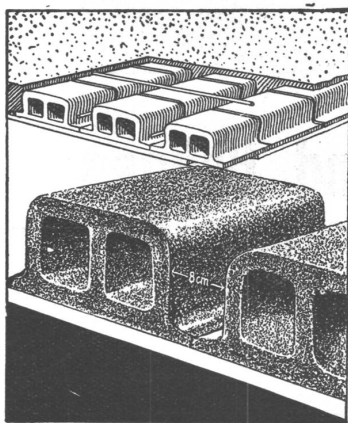
Gegr. 1882 - Telephon 924.603

## GUSS-BAUSTEIN-FABRIK ZÜRICH A.-G. ZÜRICH

Bureau: Zürich, Fraumünsterstr. 14  
Telephon 38.087

Fabriken: Altstetten, Güterstr., Tel.: 55.022  
Badenerstr., Tel.: 55.415

*Erste Spezialfabrik für SCHLACKEN- und BIMS-PRODUKTE*



### Deckensteine „Phönix“

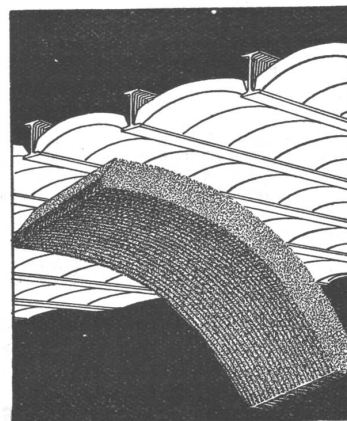
aus Schlacken- oder  
Bimsbeton

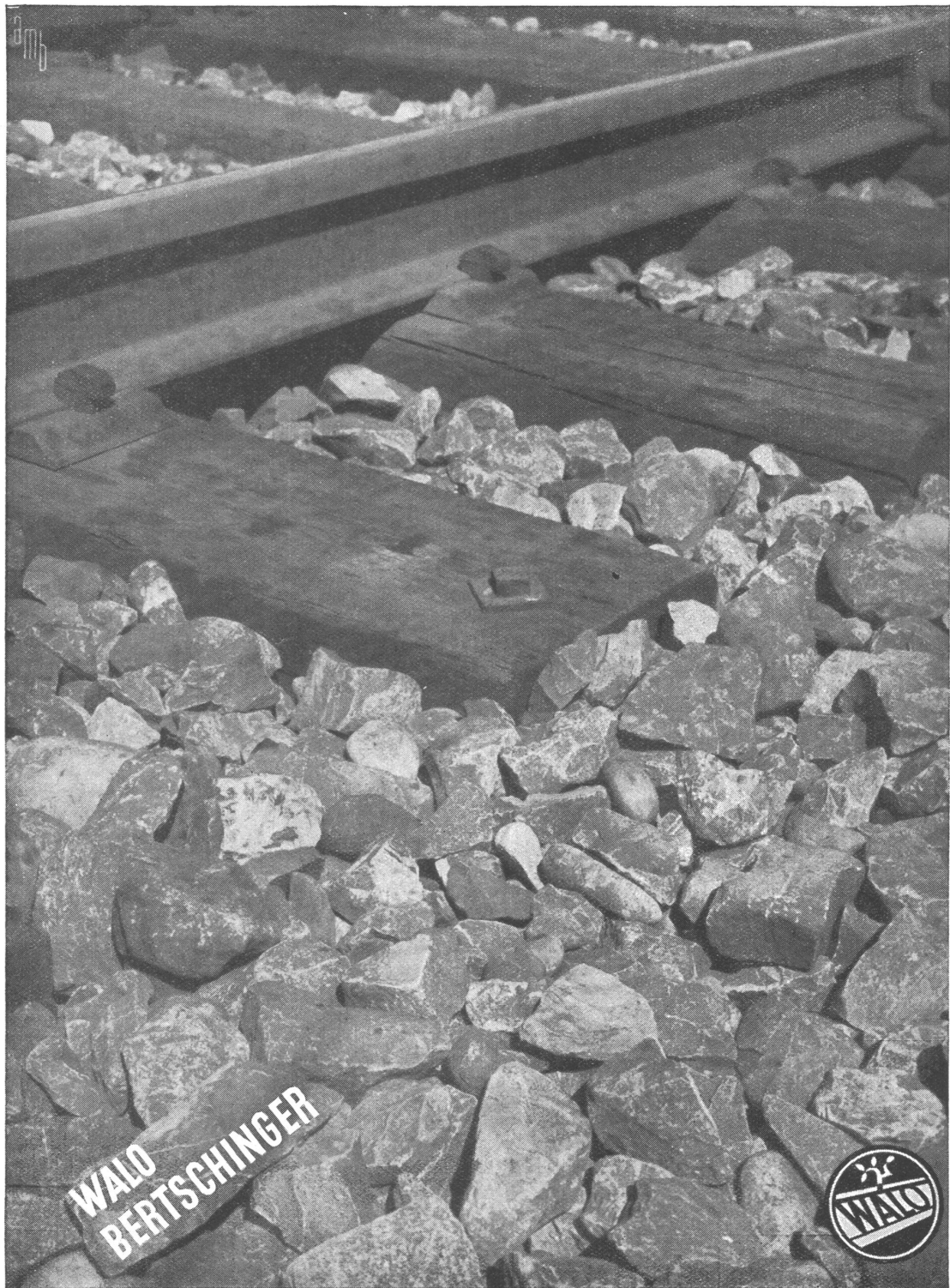
Hochisolierendes Material  
Garantiert salpeterfrei

### Herkules-Hourdis

aus armiertem Beton bieten durch  
ihre **hohe Tragfähigkeit, Bil-  
ligkeit, raschen Einbau** und  
**sofortige Benutzungsmög-  
lichkeit** der eingedeckten Räu-  
me, grosse Vorteile -

**Billigste Massivdecke**





## **Geleise-Anlagen für Industrie und Bahnen**

Projektierung und Einbau

Lieferung von Oberbaumaterial

**Zürich und Filialen in der übrigen Schweiz**

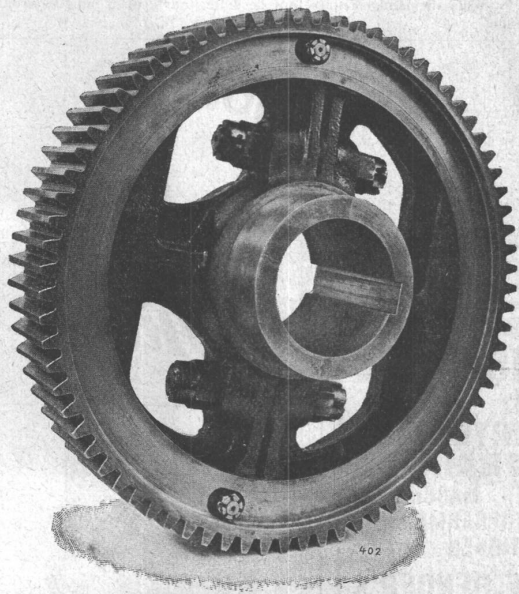


# MAAG ZAHNRÄDER

ZAHNRÄDER UND -GETRIEBE  
jeder Art und Grösse

TRAKTIONSGETRIEBE UND SCHALTKASTEN  
für elektrischen oder Diesel-Bahnbetrieb, mit ein-  
oder zweiteiligen, starren oder abgefederten Rädern

MAAG-GETRIEBE MIT GEHÄRTETER  
UND GESCHLIFFENER VERZÄHNUNG  
bieten grösste Gewähr für ruhigen Lauf und grösste  
Lebensdauer



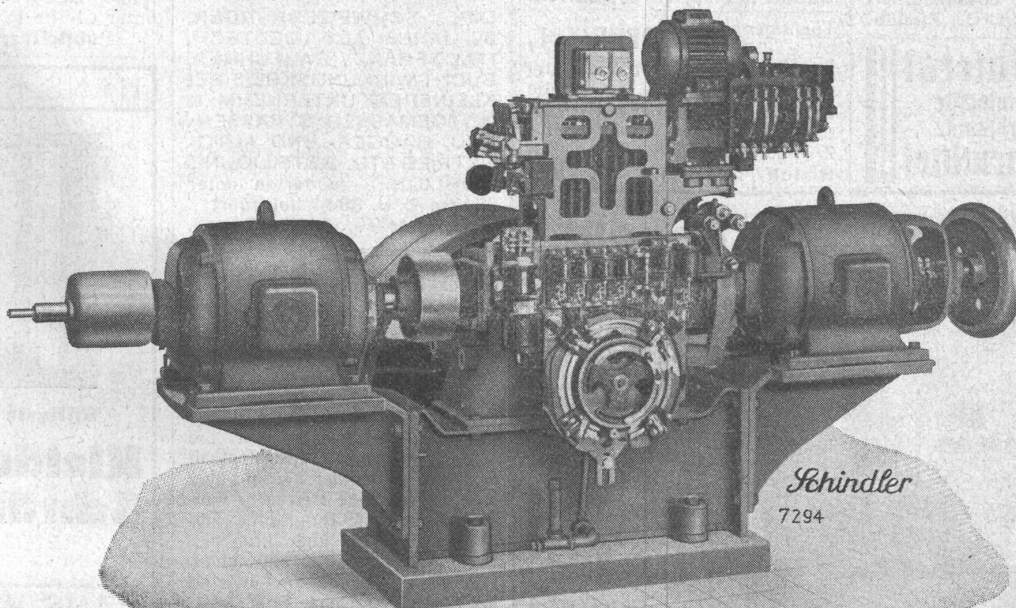
Abgefedertes MAAG-Traktionsrad, Type PROTEX.

PRÄZISIONS-ZAHNRADPUMPEN  
wo nötig in rostfreier und säurefester Ausführung

## MAAG - ZAHNRÄDER AKTIENGESELLSCHAFT, ZÜRICH

1874 60 JAHRE 1934

# SCHINDLER-AUFZÜGE



*Schindler*  
7294

## SCHINDLER & CIE., A.-G., LUZERN



**S.T.S.** Schweizer. Technische Stellenvermittlung  
Service Technique Suisse de placement  
Servizio Tecnico Svizzero di collocamento  
Swiss Technical Service of employment

ZÜRICH, Tiefenhöfe 11 — Telefon: 35.426 — Telegramme: INGENIEUR ZÜRICH.  
Für Arbeitgeber kostenlos. Für Stellensuchende Einschreibgebühr 2 Fr. für 3 Monate.  
Bewerber wollen Anmeldebogen verlangen. Auskunft über offene Stellen und Weiterleitung von Offerten erfolgt nur gegenüber Eingeschriebenen.

**Maschinen-Abteilung.**

355 **Konstrukteur**, für automatische Pressen, mit mehrjähriger Praxis in Giesserei oder Maschinenfabrik. Nordwestschweiz.

435 **Ingenieur**, représentant pour la Suisse (event. grossiste comme agent).

591 **Elektro-Ingenieur od. Techniker**, mit Erfahrung als Verkäufer, für Vertretung Schweizerfirma elektrotechnischer Branche in Italien. Perfekt italienisch Bedingung, deutsch oder französisch erwünscht.

593 **Maschinen-Techniker** (dipl. Winterthur), jüngerer, mit etwas Praxis, hätte Gelegenheit, sich im Karosseriebau einzuarbeiten, um später Betriebsleiter zu werden. Schweiz.

595 **Chemiker**, mit gründl. Kenntnissen der Linoleumfabrikation, spez. Leinöl-Oxydation. Sprachen erwünscht, besonders italienisch. Schweiz.

Es sind noch offen die Stellen 563 (27. Oktober), 567 und 569 (20. Oktober).

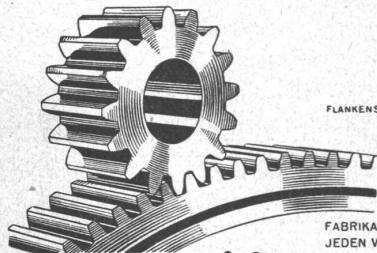
**Bau-Abteilung.**

602 **Technicien ou Dessinateur-architecte**, pour grandes constructions, très au courant. Français-allemand. Entrée tout de suite pour 2 ou 3 mois environ. Suisse Romande.

# Handwebstoffe

für moderne Dekorationen, reiche Auswahl

Schoop & Co., Zürich



**ZAHNRÄDER  
FABRIK**  
SAUTER, BACHMANN & CO  
NETSTAL TELEPHON 4.44

## Gesucht: LAUFKRAN

4 bis 6 Tonnen Tragkraft. Fahr- u. Hebemotoren 380 V, Drehstrom 50 Perioden. — Detaillierte Offerten an Postfach 110, Lausanne-Gare.

**Junger**

### INNENARCHITEKT

gelernter Bau- und Möbelschreiner, sicher im Entwurf, Skizze, Werkzeichnung und Darstellung, sucht passende Stelle. Offerten unter Chiffre Z. C. 3648 befördert Rudolf Mosse, A.-G., Zürich.

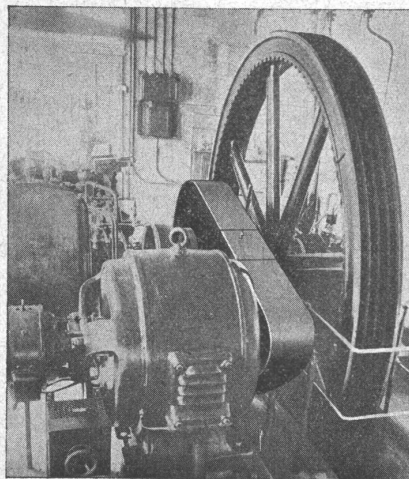
### ARCHITEKT

qualifizierter Darsteller für Wettbewerbsarbeiten gesucht. — Offerten u. Chiffre Z. B. 3608 bef. Rudolf Mosse, A.-G., Zürich.

### Tüchtiger Bautechniker,

mit besten Referenzen und Zeugnissen sucht per 15. Nov. Stelle auf Bureau und Bau bei Architekt. — Offerten unter Chiffre Z. F. 3612 befördert Rudolf Mosse, A.-G., Zürich.

**Das Inserat**  
ist das einfachste  
und wirksamste  
Reklamemittel



## Renold Ketten-Antrieb

Dampfmaschine/Generator, 125 PS, 750 Ritzeltouren, Tag- u. Nachtbetrieb in Schweizer Fabrik.

**W. Emil Kunz**  
Gotthardstrasse 21  
ZÜRICH 2  
Telephon 52.910

### TECHNISCHE PHOTOGRAPHIE

#### SPEZIALITÄT:

### ARCHITEKTUR-AUFNAHMEN

BAUSTADIEN, MASCHINEN  
KATALOG-AUFNAHMEN  
REPRODUKTIONEN

**H. WOLF-BENDER'S**  
ZÜRICH ERBEN  
KAPPELERGASSE 16

### PATENTE

ERWIRKT VON H. KIRCHHOFFER  
ZÜRICH LOEWENSTRASSE 51

### TIEFBAUTECHNIKER

DIPL., SCHWEIZERBÜRGER, 30 JAHRE ALT, DEUTSCH, ITAL., FRANZ., BAUFÜHRER, SUCHT WIRKUNGSKREIS BEI KLEINEREM UNTERNEHMEN ZEITGEMÄSSER STRASSENBAU, BAGGER- UND AUTOBETRIEB ETC. BETEILIGUNG MÖGLICH. — Offerten unter Chiffre Z. U. 3644 befördert Rudolf Mosse, A.-G., Zürich.

### Albert Friedrich His-Stiftung.

Aus dem Jahresertrag von 1934 können Stipendien vergeben werden an junge, talentvolle, strebsame und unbemittelte Maler, Bildhauer und Architekten, die Basler Bürger oder in Basel und Umgebung wohnhaft sind. Sie sollen zu einem Studienaufenthalt in Italien verwendet werden. Neu sich anmeldende Bewerber wollen eine kleine Biographie und nähere Angaben über ihren bisherigen Studiengang einreichen. Schriftliche Anmeldungen sind bis zum 15. November 1934 einzureichen an den Basler Kunstverein (Adr. Kunsthalle, Klostergasse 5).

Basler Kunstverein.  
Basler Ing. und Arch.-Verein.

**NOTZ & CO.**  
+BIEL

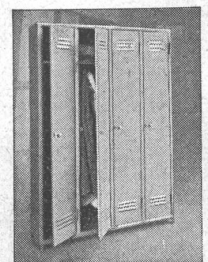


**Hch. Bertrams A-G**  
VOGESSTRASSE 101 Basel 13 TEL. SAHR 40.90

## Junger, diplomierter TECHNIKER

sucht Stelle in Architektur- oder Bauunternehmens-Bureau, als Zeichner oder Führer des Bauplatzes, in Hinsicht sich im Fach und in der deutschen Sprache auszubilden. Bescheidene Bedingungen zu besprechen. Referenzen zu Diensten. — Offerten unter Chiffre P. 41408 F. an Publicitas, Freiburg.

### HANS KISSLING



Billigste neuzeitliche

## Kleider-Schränke

in Metall

**HANS KISSLING**  
EISENBAU AG BERN

Drucksachen Jean Frey A.G.



**Feuchte Archive.** Auf meinen vielen Forschungsreisen zwecks Erstellung von Familienstammbäumen treffe ich in unserem Schweizerland noch viele Ortschaften mit feuchten Archiven. Sehr oft ist das Archiv für viele Behörden mehr ein Stiefkind als eine der Würdigung des Materialwertes entsprechende Einrichtung. Meist wird für die Aufbewahrung der Archivalien wohl ein gut verschlossener Raum verwendet, wo das Material möglicherweise vor Feuer und Diebstahl sicher ist. Es wird dabei aber dann vergessen, dass dieser Raum eine gute Ventilation benötigt, wodurch er trocken erhalten bleibt. Auch ist es grundfalsch, die Bücher und weiteres Archivmaterial im Archivraum nochmals in Schränke einzusperren, wodurch der Luftzutritt nochmals verunmöglicht wird. In ein Archiv gehören keine Schränke, und wo solche bereits stehen, sollten die Schranktüren ausgehängt werden, damit Luftzufuhr wieder möglich wird. Bei Neueinrichtung sollen nur offene Archivtablare (Büchergestelle) so verwendet werden, dass sie mitten durch den Raum aufge-

stellt werden, damit das Material auf keinen Fall mit dem feuchten Mauerwerk in Berührung kommt. Sehr empfehlenswert ist die Durchführung einer Zentralheizungsleitung, die zu den oberen Räumen führt und deswegen keine Extrawartung benötigt, sobald die oberen Räume geheizt werden. An vielen Orten kann mit passenden Luftlöchern im Mauerwerk nach dem Korridor und ins Freie viel verbessert werden, ohne dass grosse Kosten entstehen. Ich stelle mich den Behörden für Auskunft in dieser Sache gerne gratis zur Verfügung.

Arthur Hänni, Stammbaumforscher, Zürich 6.

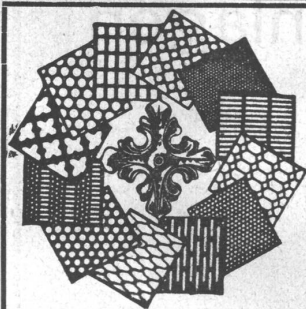
**Schweizerische Backsteinindustrie.** In der Schweiz bestehen 69 Ziegeleien mit über 5000 Arbeitern, die in einem Jahre eine Gesamtproduktion von etwa 450 Millionen Backsteinen (rund 100,000 Eisenbahnwagen) erzeugen. In den Ziegeleien ist ein Kapital von 35 Mill. Fr. investiert. Dies zeigt, welch bedeutsamen volkswirtschaftlichen Faktor sie darstellen.



**ING. MAX GREUTER & CIE. ZÜRICH 8**

INJEKTIONS- UND GUNIT-ARBEITEN

INGENIEUR-BUREAU



**H. HEER & CO  
OLTEN**

SPEZIALITÄT

Gelochte und  
gepresste Bleche

### Jüngerer ARCHITEKT

sucht als **Mitarbeiter** bei kaufmännisch versiertem **ARCHITEKT** Entwurfsarbeit und Planbearbeitung zu übernehmen. Spätere Beteiligung am Geschäft erwünscht. — Offerten unter Chiffre Z. H. 3614 befördert Rudolf Mosse A.-G., Zürich.

### Naturasphalt von Travers

Schweizer-Produkt

Anerkannt bester Asphalt  
für jede Art  
Asphaltbelag

**E. R. Zetter & Co.**

in Solothurn.

Gegründet 1843



Fabrik-Marke

### ARCHITEKT

**E. T. H.**

mit Ferienpraxis, sucht Anfangsstellung in Architekturbureau. Minimale Gehaltsansprüche. — Offerten unter Chiffre Z. B. 3589 befördert

Rudolf Mosse, A.-G., Zürich.

### Süss-Asphalt-Arbeiten

für Hoch- u. Tiefbau

erstellen mit aller Garantie für kunstgerechte und dem jeweiligen Zwecke angepasster Ausführung

Flachdächer begehb.,  
Bodenbeläge,  
Kegelbahnen etc.

**A. Schmid's Erben**  
Asphaltgeschäft  
Gef. 1865 Tel. 32.108

**Keim**  
MINERALFARBEN

wetterfest und lichteht, seit 50 Jahren anerkannt bestes Material für farbige Fassaden. Man hüte sich vor Nachahmungen

**CHR. SCHMIDT SÖHNE**  
Zürich 5 Hafnerstrasse 47

Stotes Inserieren bringt Erfolg

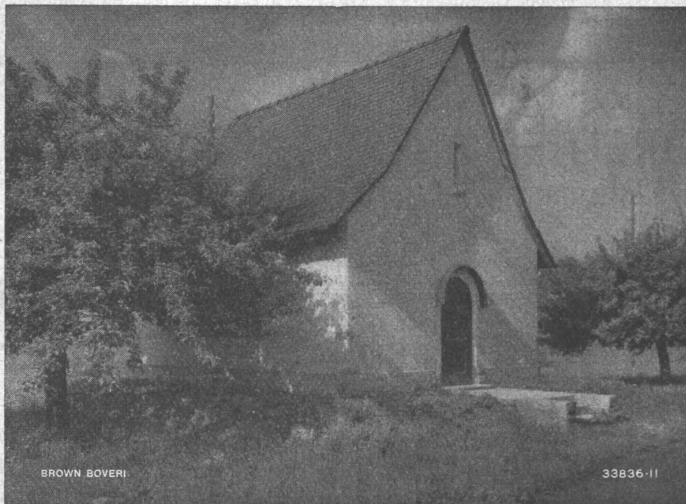


Stahlfenster  
Maschinen-Laboratorium E.T.H.

**GEILINGER & CO.**  
Eisenbau — Werkstätten  
WINTERTHUR

# A. G. BROWN, BOVERI & CIE., BADEN

Technische Bureaux: Baden, Basel, Bern, Lausanne



BROWN BOVERI

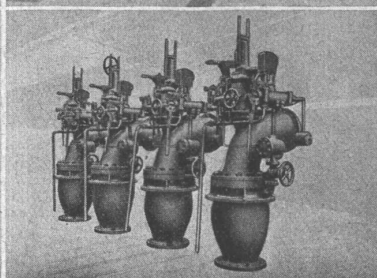
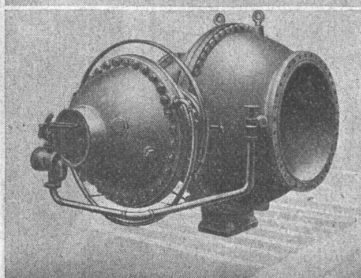
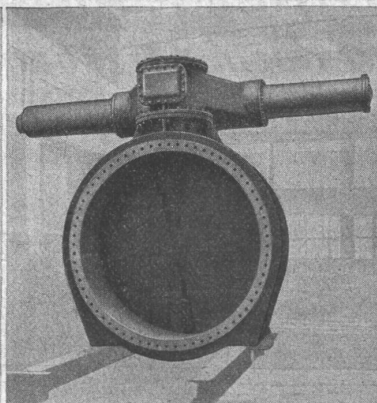
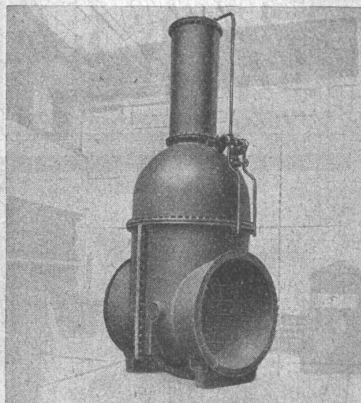
33836-11

Neue Pumpstation der Gemeinde Windisch (Aargau).

## Selbsttätig wirkende Pumpanlagen



GESELLSCHAFT DER **L. VON ROLL** SCHEN EISENWERKE  
WERK : EISENWERK KLUS IN KLUS KT. SOLOTHURN



Oben: Keilschieber 2500 mm Nennweite, 7 at Druck, für ein Kraftwerk in Spanien. — Unten: Drehschieber 1500 mm Nennweite, 15 at Druck, für ein automatisches Kraftwerk in Deutschland.

Oben: Drosselklappe 3200 mm Nennweite. Anlage in der Schweiz. Unten: Schnellschluss-Schieber 45 at Druck, Pumpspeicherwerk in Italien.

## Abschlussorgane :

**Keilschieber**  
**Parallelschieber**  
**Ringschieber**  
**Drehschieber**  
**Düsenventile**

**Drosselklappen für Wasser-  
kraft- und Pumpspeicherwerke**  
insbesondere für:

**Turbinen- od. Pumpenabschlüsse**  
**Verteilorgane**  
**Automatische Rohrabschlüsse**  
**Stollenabschlussorgane oder für**  
**Freilaut und Grundablässe von**  
**Stauseen**