

Zeitschrift: Schweizerische Bauzeitung
Herausgeber: Verlags-AG der akademischen technischen Vereine
Band: 103/104 (1934)
Heft: 4

Werbung

Nutzungsbedingungen

Die ETH-Bibliothek ist die Anbieterin der digitalisierten Zeitschriften auf E-Periodica. Sie besitzt keine Urheberrechte an den Zeitschriften und ist nicht verantwortlich für deren Inhalte. Die Rechte liegen in der Regel bei den Herausgebern beziehungsweise den externen Rechteinhabern. Das Veröffentlichen von Bildern in Print- und Online-Publikationen sowie auf Social Media-Kanälen oder Webseiten ist nur mit vorheriger Genehmigung der Rechteinhaber erlaubt. [Mehr erfahren](#)

Conditions d'utilisation

L'ETH Library est le fournisseur des revues numérisées. Elle ne détient aucun droit d'auteur sur les revues et n'est pas responsable de leur contenu. En règle générale, les droits sont détenus par les éditeurs ou les détenteurs de droits externes. La reproduction d'images dans des publications imprimées ou en ligne ainsi que sur des canaux de médias sociaux ou des sites web n'est autorisée qu'avec l'accord préalable des détenteurs des droits. [En savoir plus](#)

Terms of use

The ETH Library is the provider of the digitised journals. It does not own any copyrights to the journals and is not responsible for their content. The rights usually lie with the publishers or the external rights holders. Publishing images in print and online publications, as well as on social media channels or websites, is only permitted with the prior consent of the rights holders. [Find out more](#)

Download PDF: 08.01.2026

ETH-Bibliothek Zürich, E-Periodica, <https://www.e-periodica.ch>

SIKA

Kraftwerk Lacs Blanc et Noir in den Vogesen.

Ungünstige geologische Verhältnisse haben die Bauleitung und Unternehmung bei der Ausführung der Stollen vor schwierige Aufgaben gestellt.

hat auch hier die Abdichtungsschwierigkeiten überwunden.

Urteil der Unternehmung:

SOCIÉTÉ DES GRANDS TRAVAUX DE MARSEILLE, PARIS, SOC. AN. AU CAPITAL DE 40 MILLIONS DE FRANCS. — DIRECTION GÉNÉRALE.

PARIS, le 8 décembre 1933.

Comme suite à votre demande, nous sommes heureux de vous confirmer que nous avons été très satisfaits des résultats obtenus par l'emploi de vos produits Sika dans nos travaux d'aménagement de l'installation d'accumulation hydraulique par pompage des lacs Blanc et Noir dans les Vosges (Travaux exécutés pour le compte de la Société Hydro-électrique des Vosges à Mulhouse).

Le seul fait que de janvier 1932 à ce jour vous nous avez fourni, par livraisons mensuelles à peu près régulières, environ 7000 kgs de Sika montre bien que vos produits ont répondu à notre attente et que leur emploi est devenu courant sur les diels chantiers.

Chaque fois que nous avons eu soit à nous protéger contre des venues d'eau, soit à exécuter des enduits sur

bétons laissant passer des infiltrations, vos produits nous ont donné d'excellents résultats.

De plus, nous avons utilisé avec succès votre Sika 2 pour l'exécution rapide de nombreux scellements, notamment pour le scellement de tuyaux d'injections dans des bétons saturés d'eau.

Par ailleurs, l'enduit étanche d'environ 208 M2 exécuté par vos soins à l'extrados de la voûte de protection située à l'entrée de la galerie de la conduite forcée a parfaitement rempli le rôle que nous en attendions, savoir de permettre une exécution soignée du béton d'enrobage de la conduite sans craindre son délavage par les eaux d'infiltration.

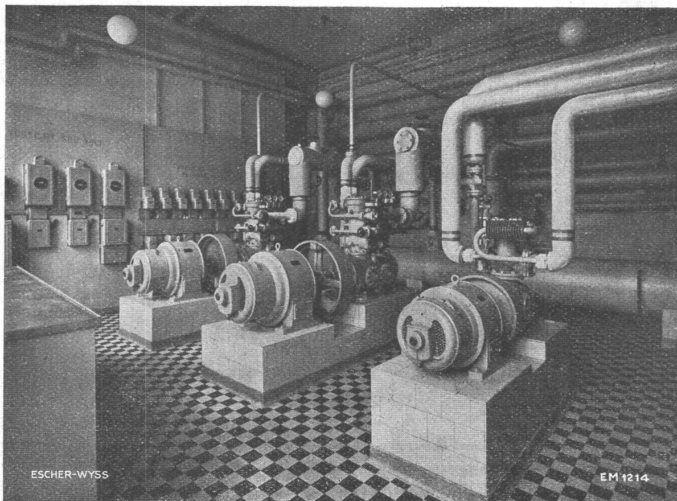
KASPAR WINKLER & CO., ZÜRICH-ALTSTETTEN

EWAG

ESCHER WYSS

EWAG

FRIGOTROP-Kühlanlagen



Vollautomatische „Frigotrop“-Kühlanlage der Gross-Schlächtereier Bell A.-G., Zürich-Altstetten.

für alle Leistungen und Verwendungsgebiete.

Kalttrocken-Anlagen mit automatischer Temperatur- und Feuchtigkeits-Regulierung.

Umbau und Modernisierung alter Anlagen.

Fachmännische Beratung durch unsere eigenen Ingenieure.

Escher Wyss Maschinenfabriken Aktiengesellschaft Zürich

S.T.S. Schweizer Technische Stellenvermittlung
Service Technique Suisse de placement
Servizio Tecnico Svizzero di collocamento
Swiss Technical Service of employment

ZÜRICH, Tiefenhöfe 11 — Telefon: 35.426 — Telegramme: INGENIEUR ZÜRICH.
Für Arbeitgeber kostenlos. Für Stellensuchende Einschreibgebühr 2 Fr. für 3 Monate.
Bewerber wollen Anmeldebogen verlangen. Auskunft über offene Stellen und Weiterleitung von Offerten erfolgt nur gegenüber Eingeschriebenen.

Maschinen-Abteilung.

- 3 **Farben-Chemiker**, als Betriebsleiter. Dauerstelle. Deutsche Schweiz.
29 **Ingenieur od. Techniker**, eingearbeitet auf Spezialarmaturen für Bierbrauereien, chem. Fabriken usw. Nur Bewerber mit langjähriger Praxis. Dauerstelle. Deutsche Schweiz.

33 **Chemiker**, mit Praxis in Asphalt-Laboratorium, vertraut mit d. Errungenschaften auf genannten Spezialgebiet. Deutsche Schweiz.

Bau-Abteilung.

- 654 **Bau-Ingenieur**, dipl., sicherer Statiker und gewandter Zeichner, mit mehrjähr. Praxis in schweizer. oder deutschen Bureaux von Stahlbauwerken für Hoch- und Brückenbau, armierte Betonkonstruktionen im Hoch- und Tiefbau, Erfahrungen in geschweissten Stahlkonstruktionen und Holzbau. Ing.-Bureau Deutsche Schweiz.
660 **Ingenieur**, Spezialist in Diamant- u. Tiefbohrungen, hydrolog. Untersuchungen, Grundwasser- u. Quellwasserfassungen, Wasserreinigung u. -enthärtung, Hoch- u. Niederdruck-Injektionen, gleichz. Konstrukteur f. einschlägige Geräte. D.-Schweiz.
6 **Tiefbautechniker**, 25 bis 35 Jahre, mit Praxis im städt. Tiefbau, Abwasserreinigung. Deutsch u. Französisch. Ingenieur-Bureau Ostschweiz.
40 **Architekt**, mit Bureau Praxis und Erfahrung im Spitalbau. Deutsche Schweiz.
42 **Tiefbautechniker** als Aufseher für Strassenunterhalt. Schweizer. Gute Kenntnisse im Bau u. Unterhalt u. neuzeitl. Verfahren. Kant. Verwaltung. D.-Schweiz.

SCHWEIZER ISOLIER-BAUPLATTEN PAVATEX
Akustikverbesserung, Decke mit PAVATEX-Verkleidung
NEUER KURSAAL SCHÄNZLI BERN
Bauleitung: Arch. A. Gerster, Bern.
PAVAG A.G. VERKAUFSBUREAU ZÜRICH



„SIA“ Schweiz. Schmirgel- und Schleif-Industrie A.-G., FRAUENFELD :: Telefon 8.58 und 8.59

Gesucht zu sofortigem Eintritt, tüchtiger

Bauführer

für katholischen Kirchenneubau im Kanton Solothurn. Spezialisten mit mehrjähriger Praxis bevorzugt. Event. Dauerstellung. Offerten mit Gehaltsansprüchen, Zeugnissen, Lebenslauf und Referenzen unter Chiffre Z. J. 166 an **Rudolf Mosse, A.-G., Zürich.**

TECHNISCHE PHOTOGRAPHIE

SPEZIALITÄT:

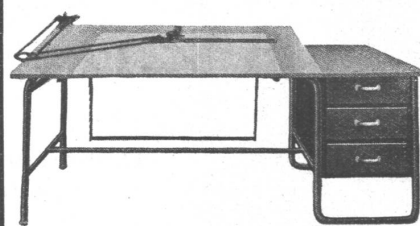
ARCHITEKTUR-AUFNAHMEN

BAUSTADIEN, MASCHINEN
KATALOG-AUFNAHMEN
REPRODUKTIONEN

H. WOLF-BENDER'S
ZÜRICH ERBEN
KAPPELERGASSE 18

Stetes Inserieren bringt Erfolg

PATENTE
ERW. N. KIRCHHOFFER
WIRKT
ZÜRICH LOEWENSTR. 51



✚ Musterschutz No. 50279

Zeichentisch Universal

verstellbar, mit Stahlrohrgestell in beliebigem Farbton lieferbar.

Reissbrett 100 x 150 cm.

Absolutfester Stand, sehr dauerhaft, elegant in der Ausführung, mit **Nestler's Präzisionszeichnenmaschine**, das einzig zweckmässige Zeichengerät für den Architekten.

Verlangen Sie Offerte und Prospekt.

MASSTABFABRIK SCHAFFHAUSEN A.-G. SCHAFFHAUSEN

BAUGENOSSENSCHAFTEN

und anderen Bauherren, welche in ihren Neubauten die **Eröffnung einer Apotheke beabsichtigen**, wird in ihrem eigenen Interesse empfohlen, sich vor dem Abschluss von Aufträgen beim

Sekretariat des Syndikates für die Interessen der Schweiz. Pharmazie, Weinbergstr. 97 in Zürich 6

zu erkundigen. Dieses ist auf Grund langjähriger Erfahrung und reichen Materials in der Lage, sowohl über die Verhältnisse im allgemeinen, als über die Rentabilität einer Apotheke im konkreten Falle Auskunft zu erteilen. Die Auskünfte erfolgen kostenlos.

BAUFACHMANN

mit langjähr. Praxis u. allerbesten Referenzen im In- u. Auslande

SUCHT STELLE.

Sehr energische Kraft u. bester Organisator. Bisherige Tätigkeit: Leitende Stellungen in modernen Fundierungsarbeiten, Eisenbeton etc. Event. spätere Beteiligung erwünscht. — Offerten unter Chiffre SA 40400 Lz. an die **Schweizer-Annoncen A.-G., Luzern.**

Gut eingeführtes

Architekturbureau

in der Süd-Schweiz (Dipl. E. T. H., wichtige Arbeiten in Ausführung), sucht tüchtigen

Architekten als Associé

event. für spätere Uebernahme der Firma. — Offerten mit Ausweisen unter Chiffre J. 15204 an **Publicitas, Lugano.**

ERWIN MAIER, BERATENDER INGENIEUR

Dipl. Ing. E. T. H., Mitglied S. I. A. u. A. S. I. C.

SCHAFFHAUSEN

Steigstrasse 51 - Telefon 16.56

INGENIEUR-BUREAU

Beratung, Projekte, Bauleitungen und Gutachten für Hoch- und Tiefbauten aller Art

SPEZIALITÄT: EISENBETONBAU



RADIATOREN

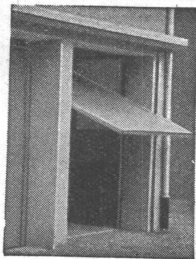
in konkurrenzloser Auswahl für alle vorkommenden Bauverhältnisse

NOTZ & CO.
+ BIEL



HOTEL
Habls-Royal
Bahnhofplatz
ZÜRICH
RESTAURANT
SITZUNGSZIMMER

KISSLING-TORE (patentamtl. geschützt) speziell
für **GARAGEN**



als Kipptor nach oben
öffnend konstruiert

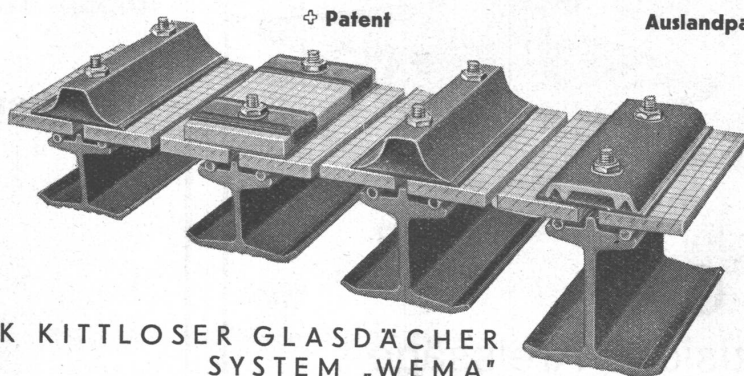
Einfach und billig

Spielend leichte Bedienung. Prompt
lieferbar. - Verlangen Sie umgehend
äusserste Preise.

Prospekte und
Referenzen

HANS KISSLING, BERN
Eisenbau A.-G.

WEMA DIE BESTEN KITTLOSEN GLASDÄCHER



FABRIK KITTLOSER GLASDÄCHER
SYSTEM „WEMA“

UND BEGEH- UND BEFAHRBARER GLASEISENBETON-OBERLICHTER

MARTIN KELLER & CO., WALLISELLEN-ZÜRICH

INHABER: MARTIN KELLER & HARTWIG HUBNER

TEL. WALLISELLEN 932.114



GEILINGER & CO.
Eisenbau-Werkstätten
WINTERTHUR

Gummiboden - Beläge

Marke „Sucoflor“



in Platten und Bahnen, uni und marmoriert
der ideale Belag für Fussböden und Treppen

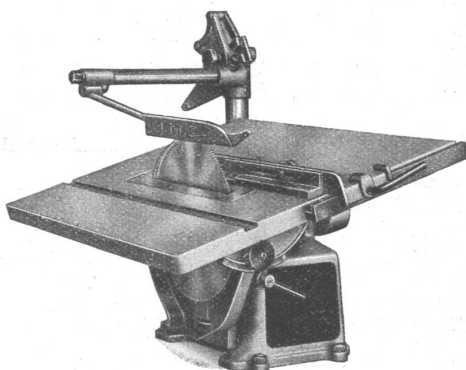


SUHNER & CO. HERISAU

Gummiwerke - Telephon 55

Lieferung und Verlegung durch einschlägige Wiederverkäufer • Bezugsquellen-Nachweis

Eine preiswürdige Anschaffung



INCA Präzisions-Kreissäge

Leicht auf alle Baustellen transportierbar / Vielseitige Verwendbarkeit / Kleiner Kraftverbrauch / Kleiner Raumbedarf

Detailverkauf, Prospekte und Vorführung durch die Grosseisenhandlungen, Werkzeug- und Holzbearbeitungsmaschinen-Handlungen

FABRIKANT:

INJECTA A.-G., TEUFENTHAL bei Aarau

Prior-Oelfeuerung

seit 10 Jahren glänzend bewährt
SCHWEIZER FABRIKAT

Die Prior-Oelfeuerung kann überall in bestehende Kohlen-Heizanlagen ohne jede Betriebs-Störung eingebaut werden!

Rauch- und geruchlos

einfacher, sauberer und billiger als Kohlenheizung:

für Zentralheizungen
für Etagenheizungen
für Kachelöfen
für Eisenöfen
für Kochherde
für Waschmaschinen
für Metzgereikessel
für Dampfkessel
etc. etc.

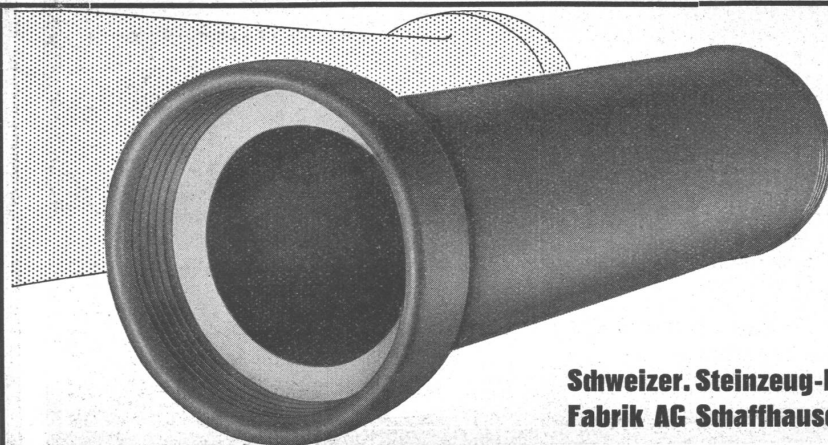
Wir zeigen Ihnen gerne — ohne jede Verbindlichkeit für Sie — in Betrieb befindliche Prior-Oelfeuerungs-Anlagen

Prior - Oelfeuerungen A. G. Zürich

Büro: Bahnhofstr. 42

Tel. 70.668

2



STEINZEUG

hochsäurefest
frostsicher
glatte Oberfläche
höchster Widerstand gegen Absehliff
hohe Druckfestigkeit

Schweizer. Steinzeug-Röhren-Fabrik AG Schaffhausen

Steinzeugfabrik Embrath AG Embrath