

Zeitschrift: Schweizerische Bauzeitung
Herausgeber: Verlags-AG der akademischen technischen Vereine
Band: 103/104 (1934)
Heft: 17

Werbung

Nutzungsbedingungen

Die ETH-Bibliothek ist die Anbieterin der digitalisierten Zeitschriften auf E-Periodica. Sie besitzt keine Urheberrechte an den Zeitschriften und ist nicht verantwortlich für deren Inhalte. Die Rechte liegen in der Regel bei den Herausgebern beziehungsweise den externen Rechteinhabern. Das Veröffentlichen von Bildern in Print- und Online-Publikationen sowie auf Social Media-Kanälen oder Webseiten ist nur mit vorheriger Genehmigung der Rechteinhaber erlaubt. [Mehr erfahren](#)

Conditions d'utilisation

L'ETH Library est le fournisseur des revues numérisées. Elle ne détient aucun droit d'auteur sur les revues et n'est pas responsable de leur contenu. En règle générale, les droits sont détenus par les éditeurs ou les détenteurs de droits externes. La reproduction d'images dans des publications imprimées ou en ligne ainsi que sur des canaux de médias sociaux ou des sites web n'est autorisée qu'avec l'accord préalable des détenteurs des droits. [En savoir plus](#)

Terms of use

The ETH Library is the provider of the digitised journals. It does not own any copyrights to the journals and is not responsible for their content. The rights usually lie with the publishers or the external rights holders. Publishing images in print and online publications, as well as on social media channels or websites, is only permitted with the prior consent of the rights holders. [Find out more](#)

Download PDF: 23.02.2026

ETH-Bibliothek Zürich, E-Periodica, <https://www.e-periodica.ch>

Charles Chopard, Zürich,

Bahnhofstr. 72

Ingenieurbureau für Hoch- und Tiefbauten

Beton — Eisenbeton — Stahl — Holz
Verbundkonstruktionen



Elektrokarren Elektrotraktoren Elektrolastwagen

Normal- und Spezialausführungen von der
ersten schweizerischen Spezialfabrik.

Elektrische Fahrzeuge Aktiengesellschaft Zürich-Oerlikon

KA-WE-DE

AUSFÜHRUNG DER ERD-,
MAURER- UND ARMIERTEN
BETONARBEITEN

DURCH

KURT RIESER

BAUUNTERNEHMUNG • BERN

A.-G. für GRUNDWASSERBAUTEN BERN

Lausanne

Lenzburg

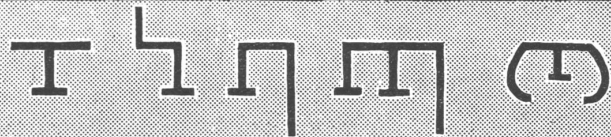
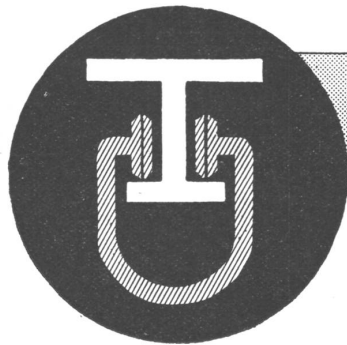
Projekt und Ausführung
der gesamten

**Grundwasserversorgungs-
und Regenerationsanlage**

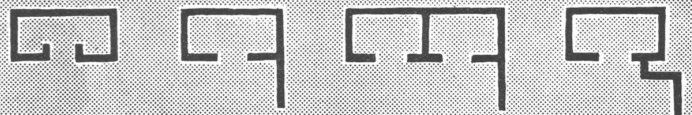
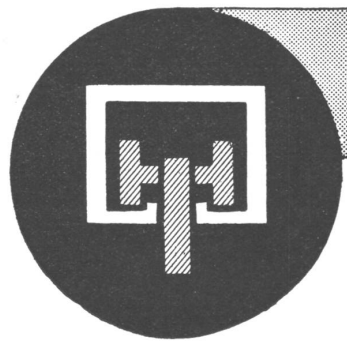
für die KA-WE-DE

Vorhangschienen

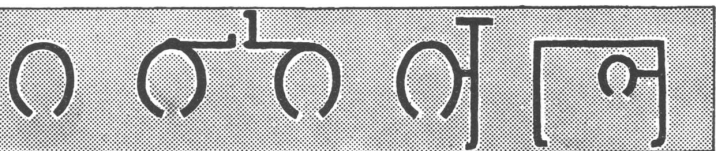
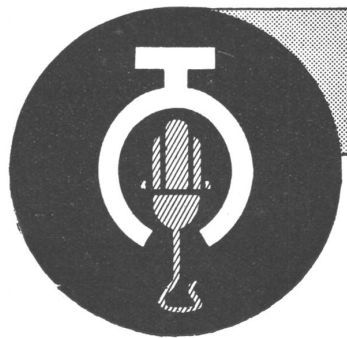
3 zuverlässige Systeme



In Messing, Mattnickel, Messing brüniert
und Anticorodal für jeden Zweck



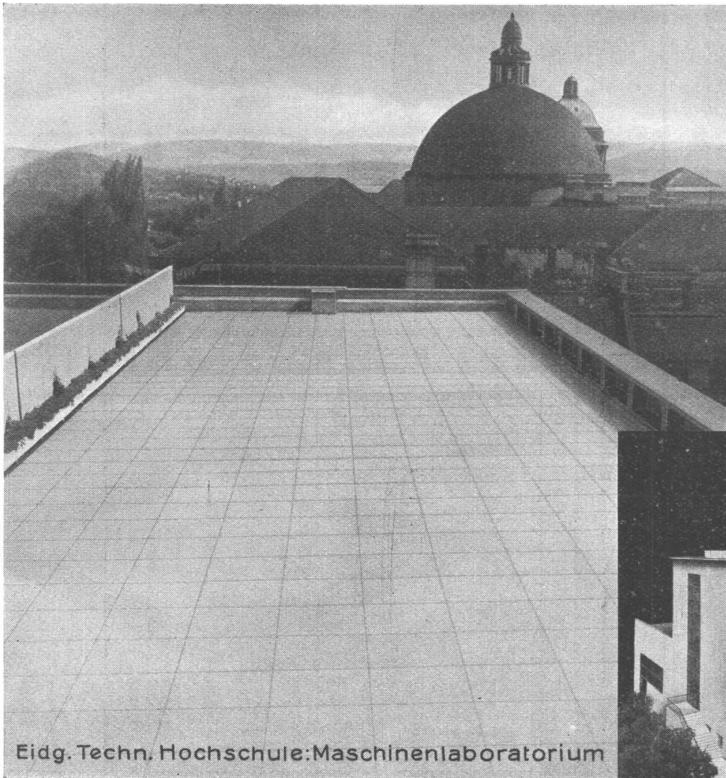
Verlangen Sie Mustertafeln und Preis-
listen



vom Spezialgeschäft

SCHHOOP & CO

Usteristrasse 5 • Zürich • Telephon 34.610

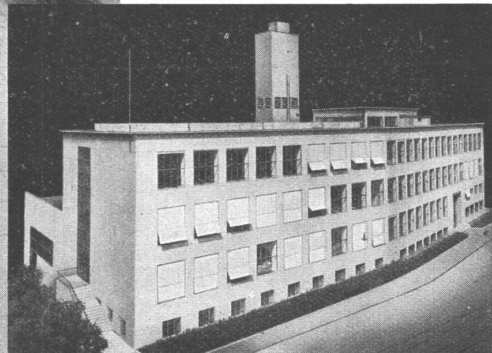


Eidg. Techn. Hochschule: Maschinenlaboratorium

Asphalt- Emulsion A.G. Zürich

Nüscherstr. 30 Te. 58.866

**Flachdächer
Terrassen
Isolierungen**



Gesellschaft der L. von Roll'schen Eisenwerke, Gerlafingen

Gegründet 1823

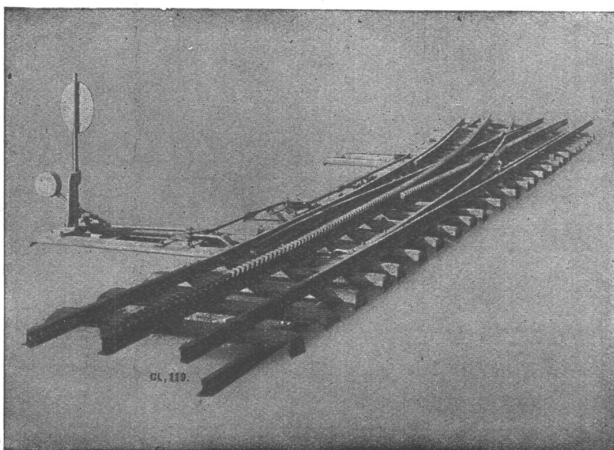
Werk

„Giesserei Bern“

Gegründet 1823

in Bern

**Konstruktionswerkstätten,
Eisengiesserei**



Zahnstangenweiche Jungfraubahn.

Zahnradbahnmaterial

Hebezeuge
Schützenanlagen und
Wehreinrichtungen
Eisenbahnmaterial
Standseilbahnen
Kabelbaggeranlagen
Allgem. Maschinenbau



Telegramme: Giesserei Bern

Telephon: 25.066

Damit Wandplatten nicht mehr abfallen!

Versehen Sie die Innenwände Ihres Neubaus durchgehend mit einem fluchtrechten, fein taloschierten Grundputz aus $\frac{1}{8}$ Teil Portlandzement, $\frac{2}{8}$ Teil hydraulischen Kalk, 3 bis 4 Teilen Sand. Sie können dann nachträglich auf diese Unterlage überall, wo Sie es für nötig erachten, Wandplattenbeläge nach unserer

HAFTA=METHODE

ohne Mehrkosten dauernd festhaftend anbringen lassen. Putzaussparungen und Anwerfen der Wände fallen weg.

TELEPHON 37.600 **SPONAGEL & CO., ZÜRICH 5** TELEPHON 37.600

Damit Wandplatten nicht mehr abfallen!

Bestuhlungen



in jeder Art
und für jeden Zweck

**A.G. Möbelfabrik
Horgen-Glarus
in Horgen**

Gegr. 1882 - Telefon 924.603

Die haltbarsten und schönsten Anstriche liefern



EMAILLACKE und KOPALLACKE
(hochglänzend, seidenglänzend und matt)

Unverbindliche Beratung in allen Anstrichfragen durch

ECLATIN AG SOLOTHURN

TELEPHON 139

Architekten - Baumeister



*Nicht Worte,
sondern Taten.*



Wohnkultur-Sofortprogramm

zur Behebung der Krise im Baugewerbe:
Bürgenlose Finanzierung von Ein- und Zweifamilienhäusern durch
Gewährung unkündbarer Darlehen.

Der Wohnkulturplan ist wesentlich verschieden von den aus dem Auslande importierten Finanzierungssystemen mit ihrem unbestimmbaren Baubeginn.

Verlangen Sie heute noch unsere Aufklärungsschriften oder einen unverbindlichen Besuch.

Wohnkultur Baukredit A. G.

Löwenstrasse 59 **Zürich** Telefon 57.863

Grüning-Dutoit, Söhne & Co

Stahlbau

BIEL

Spezialitäten:

Fahrbare Erdaushub-	Baummaschinen
Anlagen	+ Pat. Betonschütt-Anlagen
Garagetore Eclair	+ Pat. Stampfbeton-Förderer
Stangensockel	+ Pat. Blecharbeiten
Autoheber	+ Pat. Brückenbau

Telephon 4513 und 4280



A.-G. vorm. HÄMMERLE & Co., ZOFINGEN

Maschinen- und Eisenbau

TELEPHON: 81.077

TELEGRAMME: HÄMMERLE

Eisenkonstruktionen

Schlu fensteranlagen

Scheerengitter

Zentralheizungsfabrik / Gegründet 1899

Lehmann & Cie.

vormals Altorfer, Lehmann & Cie.

Zofingen

St. Gallen, Bern

Basel, Luzern

Gummiboden - Beläge

Marke „Sucoflor“



in Platten und Bahnen, uni und marmoriert
der ideale Belag für Fussböden und Treppen

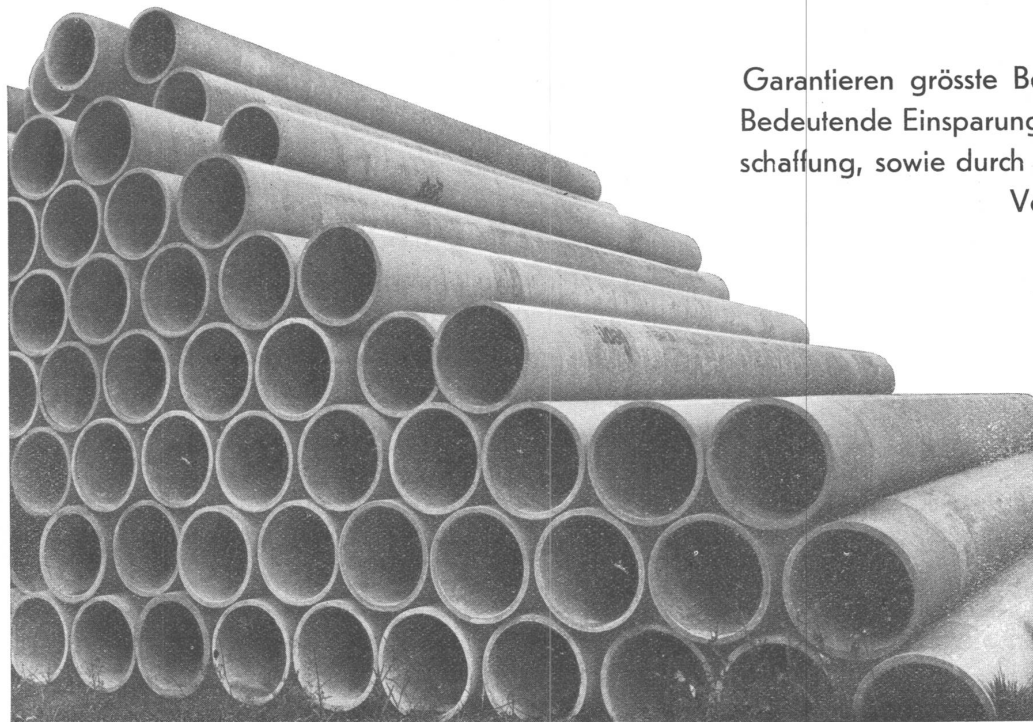


SUHNER & CO. HERISAU

Gummiwerke - Telephon 55

Lieferung und Verlegung durch einschlägige Wiederverkäufer • Bezugsquellen-Nachweis

Eternit-DRUCKROHRE



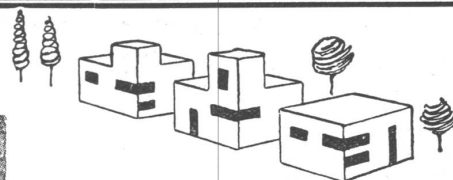
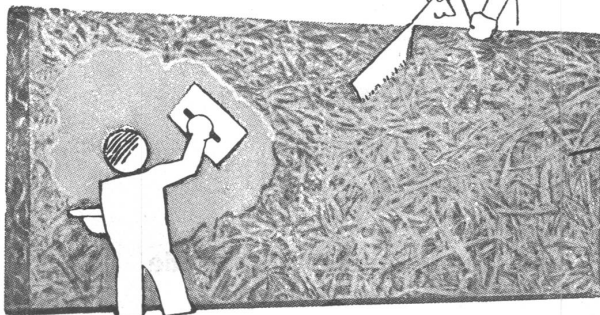
Garantieren grösste Betriebssicherheit.
Bedeutende Einsparungen bei der Beschaffung, sowie durch die vereinfachte Verlegungsarbeit.

Eternit

Niederurnen

Tel. 41.555

Verwendet Schweizerprodukte



Standard

Bau- u. Isolierplatten
sind unübertroffen

zeichnen sich aus durch: Homogenität, feuerhemmend, vorzügl. Putzträger, isolierend gegen Kälte, Wärme und Schall, rasche Verlegungsmöglichkeit, Bauen im Winter.

Jede Auskunft erteilt gerne die

Bau- und Isolierplattenfabrik A.-G. Stäfa TELEPHON No. 930.270

Die Zahnrad-Oelpumpe für Oelfeuerungen «Meidinger», die mit den erfolgreichsten Brennermarken zur Verwendung kommt, verwendet das Prinzip der Innenverzahnung, durch das ein sicherer und fortwährender Oelzufluss gewährleistet wird. Einen weiteren wichtigen Bestandteil der Meidinger-Oelpumpe bildet die patentierte, packungslose Wellenabdichtung mit Federbetätigung. Diese Dichtung beeinflusst die Wirtschaftlichkeit der Pumpe derart, dass infolge Wegfalls der Stopfbüchsenreibung der Kraftbedarf der Pumpe um zirka 50 % verringert wird. Die sinnreiche Konstruktion der Wellenabdichtung ist jeder Membrandichtung weit überlegen, weil die Bestandteile keiner mechanischen Abnutzung unterworfen sind. Die hohen Ansprüche an die Leistungen der Pumpe (bis 10 Atm. Ueberdruck und bis 9 m WS. Saugleistung bei ölleerer Leitung) verlangen eine mit kleinsten Toleranzen ausgeführte Bearbeitung der rotierenden Teile, sowie die Verwendung von erstklassigen Metallen.

Von der Leipziger Herbst-Baummesse. Infolge der stärkeren Beschäftigung auf dem Binnenmarkt wurden gegenüber früheren Messen grössere Einkäufe getätigt; ferner trat dieses Mal das Ausland wieder mit nennenswerten Aufträgen in die Erscheinung. So ist z. B. die deutsche Ausfuhr von Steinbearbeitungsmaschinen um fast das Doppelte gestiegen, auch Hebemaschinen, sowie Maschinen für Kalk, Lehm und Zement konnten eine Steigerung der Ausfuhr aufweisen. Einige Einzelheiten: In der Gruppe Ziegel waren ausser den bekannten Erfindungen, die darauf hinauslaufen, den Normalziegel durch einen Hohlstein im Grossformat zu ersetzen, um bei gleichem Wärmeschutz und gleicher Wetterbeständigkeit wirtschaftlicher und billiger zu bauen, als Neuerung der Frewen-Hohlziegel der Deutschen Frewen-Ziegel A.-G., Berlin,

ein Langlochstein mit Nut und Feder, und der Tuho-Ziegel (teilbarer Universal-Hohlziegel), ein quergelochter, spaltbarer Viellochstein, ausgestellt, die sich beide bei Siedlungsbauten gut eingeführt haben. Zur Herstellung dieser Steine sind besondere Stanzpressen notwendig, für die auch im Ausland Interesse besteht. Für Türen wird mit Vorliebe Sperrholz verwendet; auch hier waren Neuerungen, wie die Buchenholz-Tür der Weser-Sperrholzwerke und die Triumph-Haustüren der Triumph-Türen- und Telephonzellen-Baugesellschaft m. b. H., zu sehen. Die aus Holzfasern oder Holzspänen mit Zement als Bindemittel hergestellten Leichtbauplatten waren auf der Baumesse von zahlreichen Firmen zu sehen. Die Gruppe Stahl stellt seit Jahren in einer von der Beratungsstelle für Stahlverwendung, Düsseldorf, in Stahlskelettbau erbauten eigenen Halle auf dem Freigelände der Technischen Messe aus. Stahlhäuser haben sich im Rheinland und in Westfalen gut eingebürgert, weil die dort in der Hauptsache in der Eisen- und Stahlindustrie beschäftigten Arbeiter die Montage des Hauses selbst übernehmen und auf diese Weise Ersparnisse erzielen können. Schliesslich sei noch die Ausstellung des deutschen Marmors erwähnt. Aus den Marmorbrüchen in Bayern, Hessen-Nassau, Schlesien, Thüringen und Westfalen sind Musterplatten ausgestellt, die die Schönheit und vielseitige Verwendungsmöglichkeit deutscher Marmorarten zeigen.

Der Techniker bediene sich präziser Ausdrücke! Prof. J. Ackeret macht in einem Artikel im SVGW-Bulletin vom August (S. 224) den Vorschlag, die bisher mit dem euphemistischen Titel «Sicherheitsfaktor» verbrämte unsichere Zahl ganz ehrlich «Unwissenheitsfaktor» zu taufen.

Dilatit

-Korksteinplatten

sind ein überragendes Isoliermittel
für Kühlanlagen und im Hochbau!

Wanner & Co. A.-G., Horgen

Dilatit-Korksteinfabrik

ATELIERS DE CONSTRUCTIONS MÉCANIQUES DE VEVEY S. A.

Telegramm-Adresse: FONDERIE VEVEY - Telephon: No. 69

Alle Apparate aus

rostfreiem Stahl

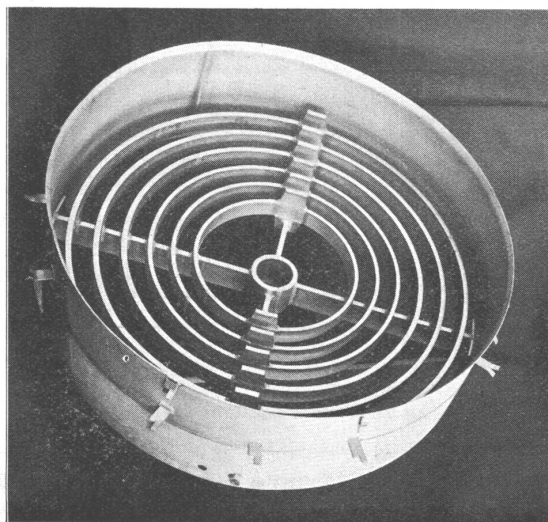
Kupfer

Aluminium

Nickel

Blei

Kupfer- und Aluminiumkesselschmiede



Apparat aus rostfreiem Stahl für die „Salines de Bex“.



ARCHITEKT E. T. H.

mit Ferienpraxis, sucht
Anfangsstellung in Archi-
tekturbureau. Minimale
Gehaltsansprüche. — Of-
ferten unter Chiffre Z. B.
3589 befördert

Rudolf Mosse, A.-G., Zürich.

PATENTE
ERWIRKT **H. KIRCHHOFER**
ZÜRICH LOEWENSTR. 51

Druckjachen

liefert prompt und billig
Jean Frey A.-G., Zürich.



25 Jahre arbeite ich jetzt auf dem Berufe und meine Arbeiten fallen auch nach Jahren noch durch Schönheit und Haltbarkeit auf. — Ich bin ein erfahrener Meister und verwende nicht nur für Aussenarbeiten sondern auch für Grundanstriche im Innern nur

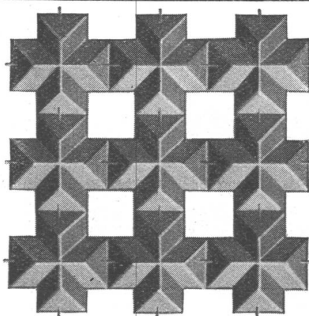
Bleiweiss

und ich fahre gut dabei, meine Kunden sind zufrieden, denn an Haltbarkeit und Wirtschaftlichkeit ist ein Bleiweissanstrich auch heute noch obenan.



Gustav BODMER & CIE.
Holbeinstr. 22 ZÜRICH Telefon 21273

Cheminées / Öfen / Zentralheizungen



Drahtziegel- Gewebe

der beste Putzmörtelträger. **Rasches Abbinden und Eintrocknen der Putzflächen.** Zäh und rissfreie Konstruktionen.

Bei grösseren Arbeiten wird ein Spezialist und die nötigen Spannapparate von der Fabrik kostenlos zur Verfügung gestellt. Zu beziehen in allen Baumaterialienhandlungen, in den Lagern der Handelsgenossenschaft des S. B. V. und durch die Fabrik

Schweiz. Drahtziegelfabrik A.-G., Lotzwil / Bern

Telephon 173

STUMM, MOHLER & CIE BASEL

(DREISPITZ)

NACHFOLGERIN DER SPERRHOLZ A. G.

LIEFERN ALS SPEZIALITÄTEN:

ISOLAN

IBUS

HOLZFASERPLATTEN

porös 12 und 7 mm bis 3200×1220 mm
Halbhart 7 mm bis 3200×1220 mm
Pressholz 4 mm bis 3200×1220 mm

TISCHLERPLATTEN

Block u. Stäbchen 11—35 mm bis 1750×5300 mm
Ocoulé 4—11 mm bis 3200×1520 mm
Erle 4—11 mm bis 2700×1520 mm

S.T.S.

Schweizer. Technische Stellenvermittlung
Service Technique Suisse de placement
Servizio Tecnico Svizzero di collocamento
Swiss Technical Service of employment

ZÜRICH, Tiefenhöfe 11 — Telefon: 35.426 — Telegramme: INGENIEUR ZÜRICH.
Für Arbeitgeber kostenlos. Für Stellensuchende Einschreibgebühr 2 Fr. für 3 Monate.
Bewerber wollen Anmeldebogen verlangen. Auskunft über offene Stellen und Weiterleitung von Offerten erfolgt nur gegenüber Eingeschriebenen.

Maschinen-Abteilung.

543 **Techniker**, französ. Sprache, theoret. und prakt. vertraut mit autogen. Schweissen, zum Besuch von Schweisswerkstätten. Schweiz.

Brieflicher

bautechn. Kursus

(speziell Eisen-Betonbau) auf neuester Grundlage. Leicht verständlich. Für Bauunternehmer, Architekten, Bauführer, Poliere etc. heute unbedingt notwendig. Broschüre B 20 kostenlos.

Techn. Institut ONKEN, Basel 15.



Staatl. Hochschule für Baukunst
Weimar. Ausbild. v. H. T. U.
Abteil. 3. Dipl.-Arch. Dir. Schulze-
Naumburg. Beg. 30. 10.

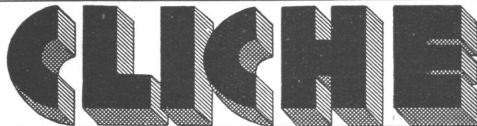
BESTAUSGEWIESENER DIPL.

Architekt.e.t.h.

MIT ORGANISATORISCHEN U.
KÜNSTL. FÄHIGKEITEN U. GU-
TERBÜRO-U. BAUPRAXIS BEI
ERSTEN ARCHITEKTURFIR-
MEN SUCHT ANFANGSSTEL-
LUNG IN BÜRO OD. BAU. MINI-
MALE GEHALTSANSPRÜCHE.
Offerten erb. u. Chiffre Z. A. 3531
an Rudolf Mosse, A.-G., Zürich.

Tiefbautechniker-Bauführer

34jährig, mit umfassender Praxis auf dem Gebiet der Bauinstallationen, erfahren im Wasser-, Tunnel-, Strassen- und Geleisebau, sucht zufolge Liquidation neuen Wirkungskreis; kautionsfähig. Gehaltsansprüche bescheiden. — Angebote unter Chiffre Z. R. 3584 an Rudolf Mosse A.-G., Zürich.



Armbruster Söhne

Obere Zäune 19 - Zürich



563 **Techn. u. kaufmänn. Angestellter**, als aktiver Mitarbeiter. Interesseneinlage 20 000 Fr. Zürrerei deutsche Schweiz.

577 **Maschinen-Ingenieur event. -Techniker**, mit grosser Erfahrung Konstruktion Rotationskompressoren. Ia Ausweise. Schweizer Maschinenfabrik.

579 **Seidenwebmeister**, jüngerer, Absolvent Zürcher Seidenwebschule, mit prakt. Erfahrung, 22 bis 28 Jahre, ledig, befähigt für Entwürfe Neuheiten in Damenstoffen. Offerten in französ. Sprache. Portugal.

Es sind noch offen die Stellen 475, 567 und 569 (20. Oktober).

Bau-Abteilung.

Diese Woche wurden keine neuen Stellen gemeldet.

Brief- u. Milchkasten

gemäss Wunsch der Eidg. Postverwaltung

Eiserne Türen u. Zargen
Kassenschränke, Stahlmöbel
Einmauerkassen etc.

liefert in erstklassiger Ausführung

Union-Kassensfabrik A.-G., Zürich

Gessnerallee 36 - Verlangen Sie Prospekt Nr. 80 - Telefon 51 758

Wir suchen:

THEORETIKER

auf dem Gebiete der Elektrotechnik, möglichst mit praktischer Erfahrung im Kleinmotorenbau;

INGENIEUR oder TECHNIKER

mit mehrjähriger Erfahrung in Berechnung und Prüfung von Gross-Gleichstrommaschinen;

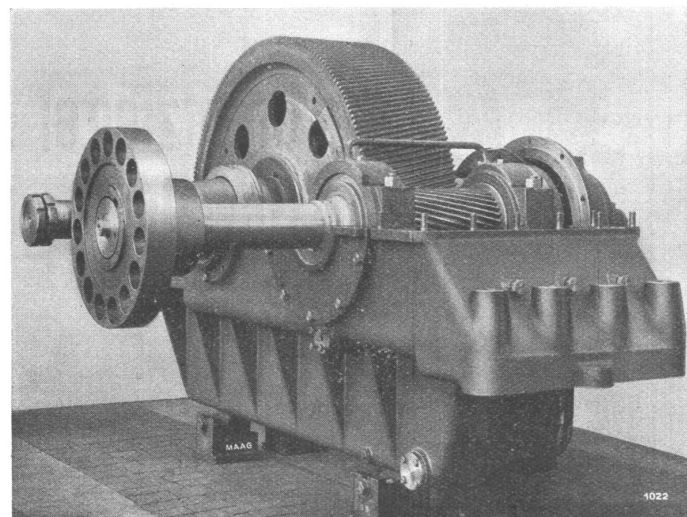
KONSTRUKTEUR

für Kondenser und Dampfturbinen.

Offerten mit Gehaltsansprüchen u. Referenzen an die

Direktion der Maschinenfabrik Oerlikon, Zürich-Oerlikon.

MAAG ZAHNRÄDER



ZAHNRÄDER und -GETRIEBE
jeder Art

Spezialkonstruktionen von schweren
Getrieben für Berg- und Hüttenwerke, Walz-
und Presswerke, Oelraffinerien etc.

MAAG-SCHALTGETRIEBE
für Förderung und Ventilation in Bergwerken
und Hochofenanlagen mit hohem Wirkungs-
grad und grösster Widerstandsfähigkeit

PRÄZISIONS-ZAHNRADPUMPEN
für Drücke bis 100 Atm., auch in rostfreier
Ausführung

GROSSHÄRTEREI
für Stücke bis 4000 Kg.

MAAG-REDUKTIONSGETRIEBE
mit auswechselbarem Ritzel für Kohlenbergwerk in Belgien.
1500/1300/1020 PS bei 990/190/180/165 t/Min.,
Ritzelverzahnung gehärtet u. geschliffen.

MAAG - ZAHNRÄDER AKTIENGESellschaft, ZÜRICH



Betonbalken - Fabrik Oberrieden

KARL OTTIKER

Bureau Zürich **Hofwiesenstr. 44**, Telephon 61.260
Fabrik in Oberrieden, Tel.: 924.330, Luzern, Tel. 3434



Steg-Hohlkörper-Decke

ohne Einschalung, System Ottiker & Patent 116302, D. R. P. Gut isolierende, schallsichere Deckenkonstruktion. Schnelles einfaches Verlegen.

ANTICORODAL

Schutz- und Stosstangen
Türschoner u. Sockelbleche
Briefkasten-Einwürfe
Handläufe, Gitter

Buchstaben Schriften

nach Ihren Entwürfen
Schleifmuster verlangen

Nirosta Bronze

**J. DÜRINGER
FRAUENFELD**

AN ARCHITEKTEN!

Ich suche Stelle, am liebsten als Zusammenarbeit mit Architekt in kleineren Verhältnissen (Stadt oder Land, Ostschweiz), wo mit Interesse gearbeitet werden kann. Ich bin sauberer, exakter Zeichner, habe vielseitige Erfahrung (auch in Wettbewerben) und war bisher in guten Bureaux z. T. als Mitarbeiter tätig. Alter 34 Jahre. Zuschriften erbitte ich unter Chiffre Z. U. 3567 an

Rudolf Mosse, A.-G., Zürich.

Das Inserat
ist das einfachste
und wirksamste
Reklamemittel

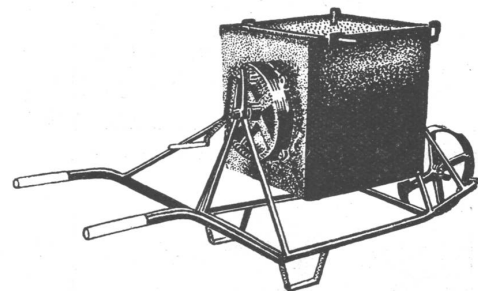


Schwimm - Baggermaschinen

für Fluss- und Kanalbaggerungen

Klein - Mischer für Handbetrieb

für Beton, Pflaster, Teer, Asphalt



Osterwalder, Frauenfeld

Maschinenfabrik und Giesserei

Drucksachen A. G. Jean Frey Zürich

WASSERVERSORGUNG, TIEFBAU ABWASSERREINIGUNG

BERATUNG, PROJEKTE, BAULEITUNG

DIPL. ING. M. WEGENSTEIN, ZÜRICH
ING.-BUREAU RÄMISTR. 8 TEL. 22.927

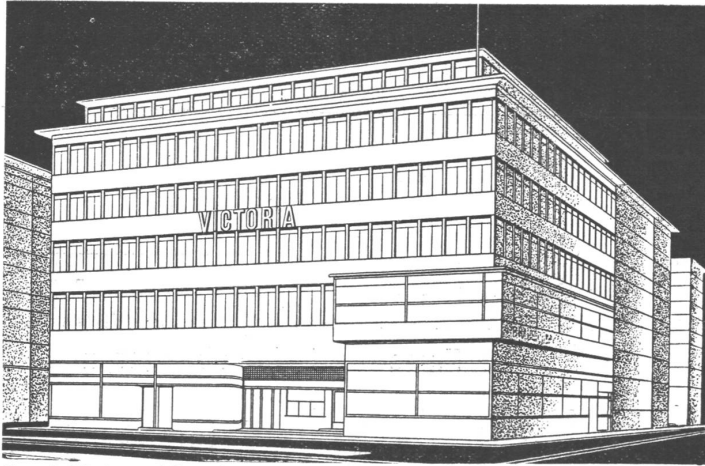
Uto-Aufzüge

die modernen, schnellaufenden
Anlagen mit automat. Feineinstel-
lung u. geräuschlosem Lauf liefert:

UTO Aufzug- u. Kranfabrik AG
Zürich-Altstetten

Express-Service für Revisionen.

Eisenbaugesellschaft Zürich



Geschäftshaus Viktoria, Bahnhofplatz, Zürich

Ingenieur-Bureaux
Stahlbau - Werkstätte

Gelangen Sie an uns um Projekte
und fachmännische Beratung

Stahlbauten

STEINZEUG

das beste Kanalisationsmaterial

Schweizer. Steinzeug-Röhren-
Fabrik A.-G. Schaffhausen
Steinzeugfabrik Embrach A.-G.
Embrach

hochsäurefest
frostsicher
glatte Oberfläche
höchster Widerstand
gegen Abschleiß
hohe Druckfestigkeit



10 b

Ein halbes Jahrhundert Erfahrung