

Zeitschrift: Schweizerische Bauzeitung
Herausgeber: Verlags-AG der akademischen technischen Vereine
Band: 103/104 (1934)
Heft: 17

Werbung

Nutzungsbedingungen

Die ETH-Bibliothek ist die Anbieterin der digitalisierten Zeitschriften auf E-Periodica. Sie besitzt keine Urheberrechte an den Zeitschriften und ist nicht verantwortlich für deren Inhalte. Die Rechte liegen in der Regel bei den Herausgebern beziehungsweise den externen Rechteinhabern. Das Veröffentlichen von Bildern in Print- und Online-Publikationen sowie auf Social Media-Kanälen oder Webseiten ist nur mit vorheriger Genehmigung der Rechteinhaber erlaubt. [Mehr erfahren](#)

Conditions d'utilisation

L'ETH Library est le fournisseur des revues numérisées. Elle ne détient aucun droit d'auteur sur les revues et n'est pas responsable de leur contenu. En règle générale, les droits sont détenus par les éditeurs ou les détenteurs de droits externes. La reproduction d'images dans des publications imprimées ou en ligne ainsi que sur des canaux de médias sociaux ou des sites web n'est autorisée qu'avec l'accord préalable des détenteurs des droits. [En savoir plus](#)

Terms of use

The ETH Library is the provider of the digitised journals. It does not own any copyrights to the journals and is not responsible for their content. The rights usually lie with the publishers or the external rights holders. Publishing images in print and online publications, as well as on social media channels or websites, is only permitted with the prior consent of the rights holders. [Find out more](#)

Download PDF: 25.01.2026

ETH-Bibliothek Zürich, E-Periodica, <https://www.e-periodica.ch>

SCHWEIZERISCHE BAUZEITUNG

WOCHENSCHRIFT FÜR ARCHITEKTUR / INGENIEURWESEN / MASCHINENTECHNIK
REVUE POLYTECHNIQUE SUISSE

ORGAN DES SCHWEIZERISCHEN INGENIEUR- UND ARCHITEKTEN-VEREINS
UND DER GESELLSCHAFT EHEMAL. STUDIERENDER DER EIDG. TECHN. HOCHSCHULE
GEGRÜNDET 1883 VON ING. A. WALDNER / HERAUSGEGEBEN VON ING. C. JEGHER

Vereins-Mitglieder, beim Verlag: Schweiz 32 Fr.,
Ausland 40 Fr. jährl.; Nicht-Mitglieder: Schweiz
40 Fr.; Ausland 50 Fr., postamtlich abonniert
40 Fr. zuzüglich Gebühren. / Einzel-Nr. 1 Fr.

VERLAG CARL JEGHER, ZÜRICH
Dianastrasse 5 / Postcheck VIII 6110
Telephon: 34.507 ■ In Kommission
bei Rascher & Cie., Zürich u. Leipzig

Inserate durch die A.-G. der Unternehmungen
RUDOLF MOSSE, Zürich, Basel. / Die
viergespaltene Colonelzeile 50 Cts., Titelseite
80 Cts., ausl. Anzeigen 60 Cts., Titelseite 1 Fr.

SCHWEIZ. OELFEUERUNG



Cuenod

FABRIK:
GENÈVE

FILIALEN

ZÜRICH, LÖWENSTRASSE 3, SIHLPORTE,
BERN, MORILLONSTRASSE 4,
BASEL, MARGARETHENSTRASSE 72,
LUZERN, BUNDESPLATZ 14,

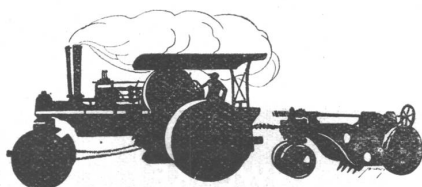
TELEPHON 56844.
TELEPHON 27857.
TELEPHON 23115.
TELEPHON 24157.

ÜBER 4000 BRENNER IN DER SCHWEIZ

**Beachten Sie
auf den Inseratenseiten
9 bis 11 die Anzeigen der am Neubau
des KA-WE-DE in Bern beteiligten Firmen.**

ALFRED MARTI, Bauunternehmung, BERN

KIRCHBÜHLWEG 52, TEL. 24.041



Strassenbeläge aller Art,
Pflästerungen, Kanalisationen,
Strassenwalzenbetrieb.

JOH. MÜLLER A.G.

OELFEUERUNGEN

GEGRÜNDET 1878

TEL. 30 RÜTI

RÜTI

ZÜRICH

FILIALE ZÜRICH
TEL. 20.324

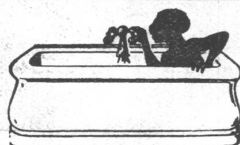
ZENTRALHEIZUNGEN

WARMW. VERSORGUNGEN

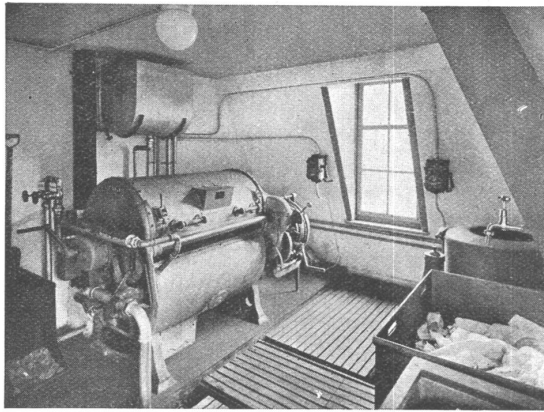
Benz & Co

Sanitäre Anlagen

Glarus **Zürich** Waffwil



Projekte
Ausführungen
Expertisen



Wäscherei-Anlagen

in technisch raffinierter Ausstattung für
Höchstleistungen

Ad. Schulthess & Co., Zürich 8

Älteste schweiz. Wäschereimaschinen-Fabrik

GIPS-UNION



ZWISCHENWANDPLATTEN

A.G. ZÜRICH

Der neutrale Fachmann für sanitäre Anlagen

Approx. Kostenanschläge, Vorprojekte als einheitliche Basis für Submissionen, mit kompl. dimensionierten Plänen, Offertenvergleiche, Baukontrollen, Expertisen

Ingenieurbureau:

Dipl. Ing. E. T. H.

HERM. MEIER, ZÜRICH 1

Bahnhofquai 15



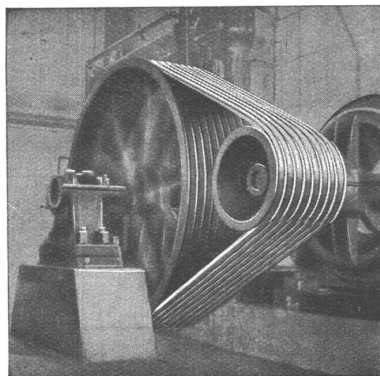
GESELLSCHAFT DER **L. VON ROLL** SCHEN EISENWERKE
OOOOOOO WERK: **EISENWERK KLUS** IN KLUS KT. SOLOTHURN



Keilriemen- Antriebe TEXROPE-KLUS



Absolut geräuschloser Lauf.



Antrieb eines Kompressors, 125 PS.

Zuverlässige und dauerhafte Kraftübertragung.

Hoher Reibungskoeffizient, hoher Wirkungsgrad (bis 97 %).

Kurze Achsendistanzen, Platzersparnis. Ersetzen Kettentriebe und Spannrollen.

Kein Gleiten, auch nicht bei Stößen und bei Vor- und Rückwärtsgang.

Unempfindlich gegen Staub, Trockenheit, Feuchtigkeit.

Erfordern keinen Unterhalt.

DRUCKROHRLEITUNGEN

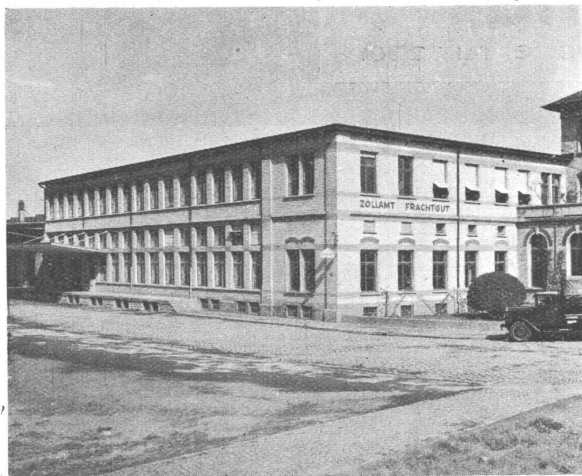


**BUSS &
BASEL**

Spiralgehäuse einer Turbine, Durchmesser des Einlaufes 1900 mm, sich reduzierend auf ca. 1000 mm, Betriebsdruck 8 Atm., Prüfdruck 14 Atm.

der farbenfrohe
thaynger klinker von der
ziegel a.g. ZÜRICH

Wasserdichte Beläge



Zollamt Zürich — Alte und neue Zollhallen, ca. 2000 m² Kiesklebedach

für

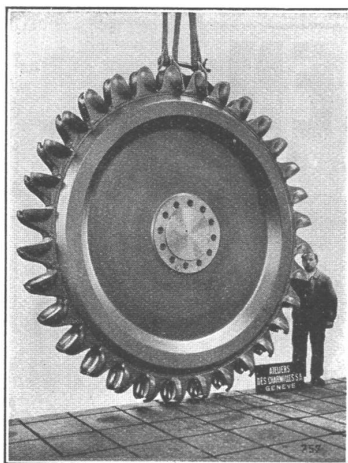
**Terrassen und
Flachdächer**

mit bewährten Schweizerfabrikaten

Grundwasser-Isolierungen
Kork-Isolationen
Asphalt-Arbeiten

Fachberatung unverbindlich und kostenlos
Telephon 55.064

FRICK - GLASS, ZÜRICH - ALTSTETTEN



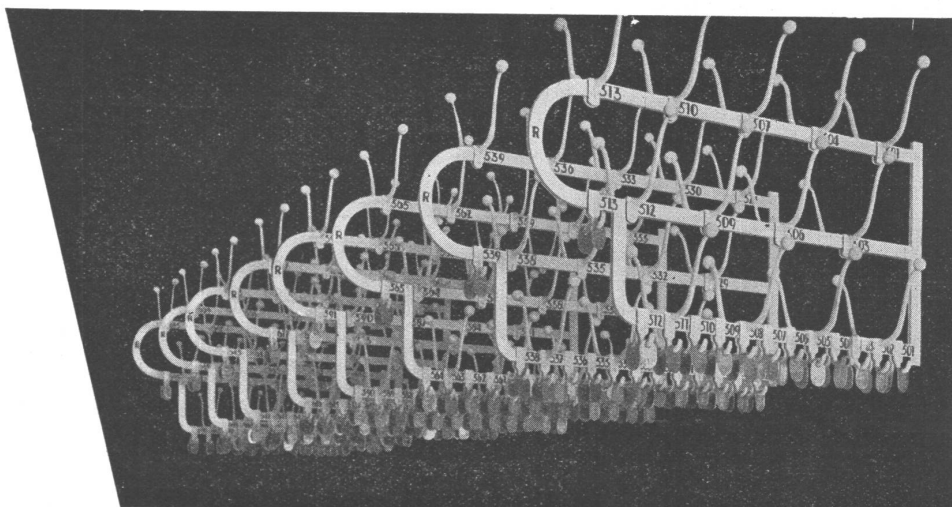
CHARMILLES-GENÈVE
TURBINES HYDRAULIQUES

← ROUE D'UNE DES TURBINES DES TROIS GROUPES DE 50000 CV POUR

LA PLUS HAUTE CHUTE DU MONDE

1750 M
D I X E N C E
VALAIS

ATELIERS DES CHARMILLES S. A. GENÈVE

Garderoben-Anlagen

Massen-Garderoben mit Schwenkarmen in patentiertem System für Theater, Kinos u. Säle. Schulhaus-Garderoben, Garderoben-Ständer

Gebr. Tuchs Schmid

Frauenfeld, Tel. 70. Zürich, Löwenstr. 3 (Sihlporte) Tel. 32.301

GLASDÄCHER
in kittlosem System „KULLY“

GLASDACHWERKE OLTEN
A. KULLY, OLTEN Gegründet 1854
Telephon 20.56

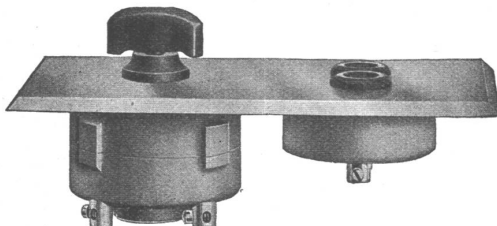
ADOLF FELLER A.G. HORGEN

FABRIK ELEKTRISCHER APPARATE

Drehschalter Serie No. 7100 - 7107

6 Amp., 250 Volt, für Unterputzmontage, mit vollständig gekapseltem Mechanismus; gewährleistet geräuschloses Funktionieren; grösste mechanische Haltbarkeit und höchste Betriebssicherheit!

Anerkannt seit Jahren bestbewährte Konstruktion.



Steckdosen mit federnden Kontaktbüchsen. — In- und Ausland-Patente.

Viele Referenzen von Verwaltungsbauten, Hotels, Villen, Sanatorien, Spitälern, usw.

Mit dem
Quali-



tätszeichen
versehen!

Die Verwendung von FELLER-Apparaten bringt Erfolg!



**Rolladenfabrik
A. Griesser & Aadorf**

FILIALEN:
BASEL Gundeldingerstr. 432 Tel. S. 9849
LAUSANNE Place St. Francois 5 Tel. 33.272
ZÜRICH Militärstrasse 108 Tel. 37.398

ARDELT

ÜBERHOLUNGS-KUPPLUNG

D. R. P. und Ausl. P.

für Krane, Winden

Motorfahrzeuge aller Art, z. B.

Diesel-Lokomotiven, Boote u. s. w.

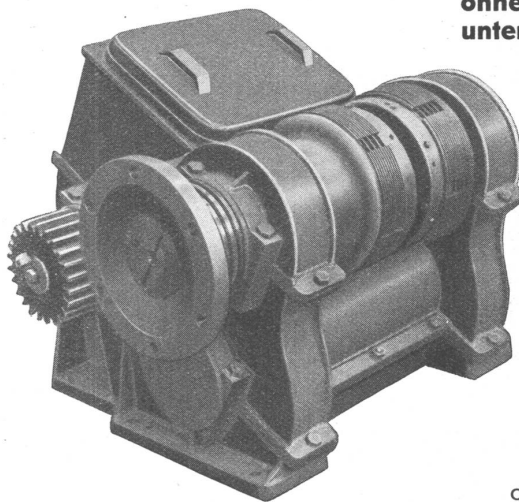
Sanftes Anfahren.

Sanfter u. schneller Übergang von einer

Geschwindigkeitsstufe zur anderen

während der Bewegung, auch mit Last,

**ohne Zugkraft-
unterbrechung**



Steuerung
mechanisch
od. elektrisch

ARDELTWERKE G. M. B. H. EBERSWALDE / BERLIN

ACCUMULATOREN-FABRIK OERLIKON

**Stationäre und transportable Accumulatoren
kleinster bis grösster Leistung für alle
Verwendungszwecke**

Blei-Batterien

in Holzkästen, Glas- u. Hartgummigefässen mit

Grossoberflächenplatten

Panzerplatten (Ironclad)

Gitter- und Masseplatten

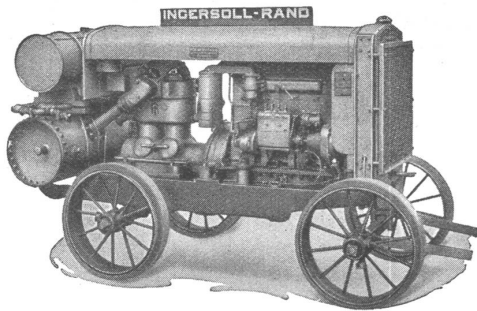
Alkalische Batterien

in Stahlzellen mit

Nickel-, Eisen- oder

Nickel-Cadmium-

Elektroden



Rohölkompessor
20/26 PS.

Ingersoll-Rand

KOMPRESSOREN und DRUCKLUFTWERKZEUGE

sind **unerreicht** in Leistung, Lebensdauer und Wirtschaftlichkeit. Ein kostenloser, unverbindlicher Versuch wird auch Sie überzeugen.

ROBERT AEBI & CIE., A.G., ZÜRICH
Ingenieurbureau-Maschinenfabrik Telephon 31.750

95% aller Radiatoren sind aus Guss

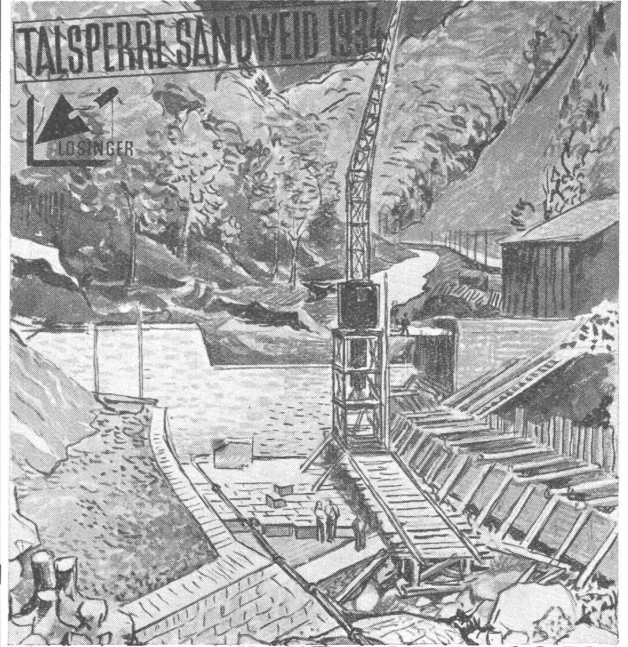
Der Guss-Radiator, seit 40 Jahren bewährt, ist also seit langem aus der Versuchsperiode heraus. Die Materialqualität bei ZENT-Radiatoren ist heute wie von jeher vorzüglich.

ZENT

*Heizkessel
und
Radiatoren*

ZENT AG · BERN

LOSINGER & CO



WILDBACHVERBAUUNGEN



KOSTENLOSE
BERATUNG

VIANINI-RÖHREN

FÜR DRUCKLEITUNGEN, DÜCKER, DURCHLÄSSE, BEWÄSSERUNGSANLAGEN UND

KANALISATIONEN

**INTERNATIONALE
SIEGWARTBALKEN-GESELLSCHAFT LUZERN
DESMEULES FRÈRES GRANGES-MARNAND**

VERTRETER:

DIPL. ING. K. GANZ, INGENIEUR-BUREAU, MEILEN, TEL.: 927233
DIPL. ING. J. RACINE-VALLOTTON, LA TOUR DE PEILZ, TEL.: 1759

TOXEMENT

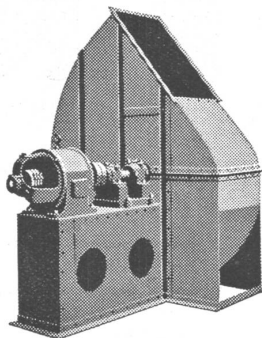
Das bewährte Dichtungsmittel für Beton und Verputz (Schweizerprodukt)

Fabrikanten: **MEYNADIER & CIE., A.-G., ZÜRICH** Tel.: 58.620



GEILINGER & CO.
Eisenbau—Werkstätten
WINTERTHUR

VICTORIA Zürich
Stahl-Doppelverglasungsfenster



In Spitälern, Kirchen, Hôtels
und überall, wo es auf ge-
räuschlosen Betrieb an-
kommt, bewährt sich der

geräuschlose Meidinger-Ventilator

Tausende arbeiten zur Zufriedenheit un-
serer Kunden in empfindlichen Anlagen.

Geräuschlose Elektro-Motoren

für Aufzüge, Pumpen etc.



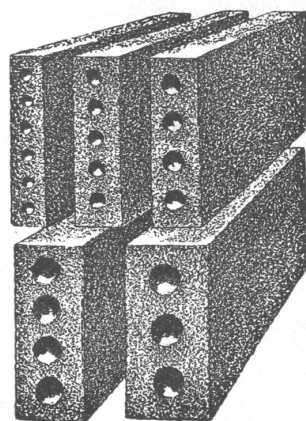
H. Meidinger & Cie, Basel

GUSS-BAUSTEIN-FABRIK ZÜRICH A.-G. ZÜRICH

Bureau: Zürich, Fraumünsterstr. 14
Telephon 38.087

Fabriken: Altstetten, Güterstr., Tel.: 55.022
Badenerstr., Tel.: 55.415

Erste Spezialfabrik für SCHLACKEN- und BIMS-PRODUKTE



Längsgelochte Schlacken- und Bimssteine

4, 5, 6, 8, 10, 12 und 15 cm stark

Dübelsteine

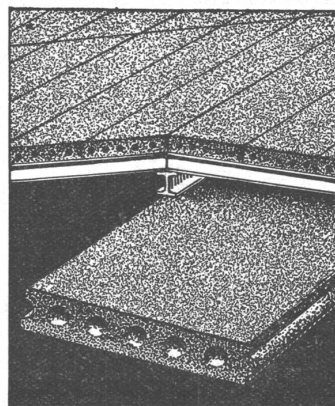
für Fusslambris u. Türleibungen

Bimsbeton-Dielen

für Leichtplattendächer
2,50x0,50x0,10 od. nach
besonderen Angaben

Bimskies-Verkauf

ab Lager und franko Baustelle

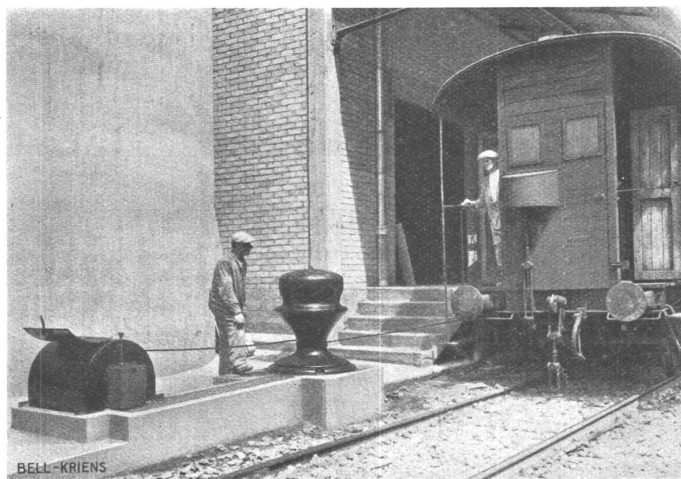


KESSEL
RADIATOREN FÜR ZENTRALHEIZUNGEN

STREBEL

FABRIK und BUREAUX: ROTHRIST (Aargau) - ZÜRICH, Flüelastr. 19

BELL-HEBEZEUGE UND TRANSPORTANLAGEN



Laufkrane, Drehkrane, Verladebrücken, Wind-Werke für Stauwehre und Schützen, Winden und Spille für Rangier-Anlagen, Schiebebühnen, Drehscheiben etc.

Rangierspill mit eingebautem Motor (Patent Bell), kombiniert mit automatischer Seilhaspel; Zugkraft 1500 kg, zum Verschieben von Wagenkompositionen bis zu 150 Tonnen Gesamtgewicht.

Aktiengesellschaft der Maschinenfabrik von
THEODOR BELL & CIE., KRIENS-LUZERN

VENTILATIONEN



Gegründet 1890

Küchen-Ventilationsanlagen, Garage-Lüftungen, Luft-Filtrieranlagen
Luft-Konditionierung (Luft-Erwärmung, -Kühlung und -Filtrierung)
für bewohnte Räume, Restaurants, Kinos, Krankenhäuser, etc.

Ausschliessliche Spezialfabrik

Ventilator A.-G., Stäfa - Zürich

Telephon 930.136

INGENIEURBUREAU FÜR
Hoch- und Tiefbau

KLINKE & MEYER ZÜRICH

SPEZIALITÄT:

**Eisenbeton- und
Holzkonstruktionen**

Badewasser- Sterilisation

mit

**Chlor-Kupferung-, Unter-
chlorigsäure-Kupfersulfat-,
Chlor-Ammoniak - Kupfer -
sulfat - Apparaturen,**

nach System Dr. G. ORNSTEIN, der
Chlorator-Gesellschaft m. b. H., Berlin

Trinkwasser- u. Abwasser-Sterilisation

Algen- und Pilzabtötung in Bade-
Anstalten, Kondens- und Turbi-
nen-Leitungen.

Fäulnisverhinderung und Geruch-
Beseitigung bei Abwasser durch:

Chlor-Gas-, Chlor-Kupferungs-,
Chlor-Silberungs-, Chlor-Ammo-
niak-Anlagen

handreguliert und automatisch

Niedrigste Anschaffungs- und Betriebskosten

Generalvertreter:

Rausser & Cie., Mühlebachstr. 72, Zürich 8



Schwimmbad- Abdichtungen

Ka-We-De-Wellenschwimmbad Bern

Dolder-Wellenschwimmbad Zürich

Eglise-Gartenschwimmbad Basel

Schwimmbad Burgdorf

Schwimmbad Langenthal

Schwimmbad Wil

Schwimmbad Liestal

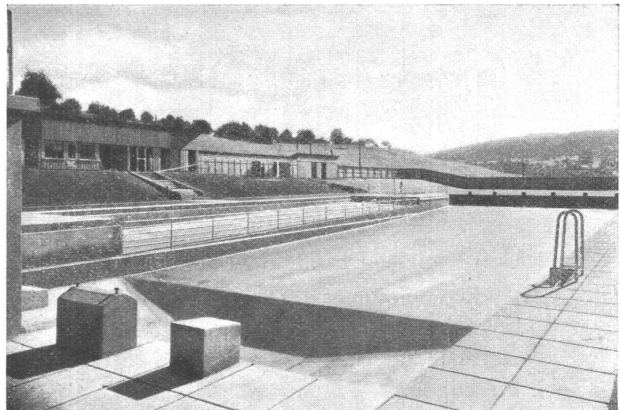
Schwimmbad Elgg

Schwimmbad Heiden

Schwimmbad Glarus

Schwimmbad Sissach

Militär-Schwimmbad Thun



Schwimmbad Wil (St. Gallen)

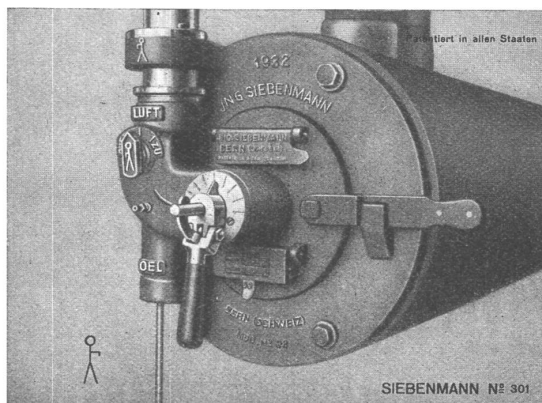
Abdichtung mit Sika (ca. 1300 m²)

Kasp. Winkler & Cie., Zürich-Altstetten

Telephon 55.343 und 55.344 - Geerenweg 9

WELT-REKORDE

der Siebenmann'schen Kompressor-Heizung. — Das Kriterium der modernen Wärmewirtschaft. — Die vollkommenste Oelfeuerung. Voll- und halbautomatisch.



Pat. schmiedeeiserner Oel-Flammrohrkessel mit mehrfach grösserem Wärmedurchsatz gegenüber den bisherigen Kesseln. Die betriebssicherste und sparsamste Heizung.

SIEBENMANN

Pat. Wärmeaustauschkörper
Gegenstromprinzip.
Pat. Abwärmeverwertung
Wirkungsgrad bis 90%.
Pat. Auskämmung der Wärmeträger.



Pat. calorische Funktionsvorgänge für rationellste Wärmeausbeutung.
Pat. Konstruktionselemente von grösster Zweckmässigkeit.
Pat. Kombinationsmöglichkeiten für alle Heizanlagen.

KOMPRESSOR-HEIZUNG

Ueberholt alle bisherigen Systeme.
Auch die Räume der in dieser Ausgabe beschriebenen Ka-We-De besitzen die Siebenmann'schen wärmetechnischen Einrichtungen.



D. R. P. - Brenner: Zentralluft - Ringölfilm - peripherische Luft - ausschwenkbar - augenblicklich demontier- u. montierbar - unempfindlich - feuerfest u. reparaturlos.

Projekte, Beratungen und Ausführungen ausschliesslich durch

Ing. D. SIEBENMANN, Konsumstr. 4 in BERN

Eigene Ingenieurbureaux und Fabrikanlagen - Thermodynamik, Raumhygiene, Aerodynamik, Ventilatoren- und Apparatebau, Mechanik, Metallurgie, Galvanik, Elektrische Lichtbögen und Widerstandsschweissung, Versuchslokale.

10 D. R. - Patente — 40 Hauptpatente — Tel. 29.961