

Zeitschrift: Schweizerische Bauzeitung
Herausgeber: Verlags-AG der akademischen technischen Vereine
Band: 103/104 (1934)
Heft: 15

Werbung

Nutzungsbedingungen

Die ETH-Bibliothek ist die Anbieterin der digitalisierten Zeitschriften auf E-Periodica. Sie besitzt keine Urheberrechte an den Zeitschriften und ist nicht verantwortlich für deren Inhalte. Die Rechte liegen in der Regel bei den Herausgebern beziehungsweise den externen Rechteinhabern. Das Veröffentlichen von Bildern in Print- und Online-Publikationen sowie auf Social Media-Kanälen oder Webseiten ist nur mit vorheriger Genehmigung der Rechteinhaber erlaubt. [Mehr erfahren](#)

Conditions d'utilisation

L'ETH Library est le fournisseur des revues numérisées. Elle ne détient aucun droit d'auteur sur les revues et n'est pas responsable de leur contenu. En règle générale, les droits sont détenus par les éditeurs ou les détenteurs de droits externes. La reproduction d'images dans des publications imprimées ou en ligne ainsi que sur des canaux de médias sociaux ou des sites web n'est autorisée qu'avec l'accord préalable des détenteurs des droits. [En savoir plus](#)

Terms of use

The ETH Library is the provider of the digitised journals. It does not own any copyrights to the journals and is not responsible for their content. The rights usually lie with the publishers or the external rights holders. Publishing images in print and online publications, as well as on social media channels or websites, is only permitted with the prior consent of the rights holders. [Find out more](#)

Download PDF: 02.04.2026

ETH-Bibliothek Zürich, E-Periodica, <https://www.e-periodica.ch>

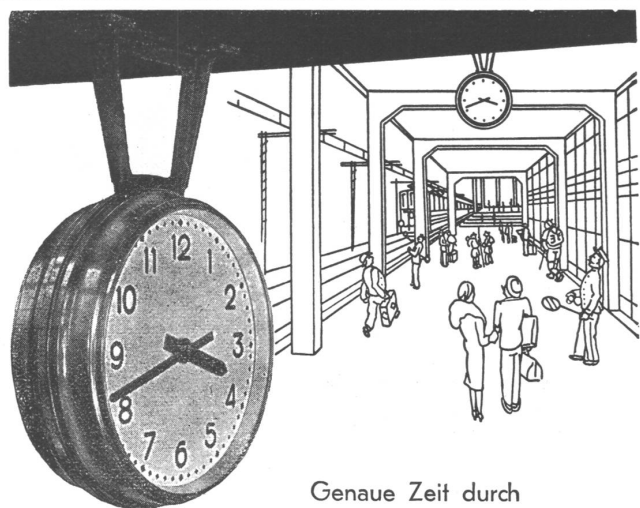


ADOLF FELLER & HORGEN
 FABRIK ELEKTRISCHER APPARATE

*Drehschalter,
 Kippschalter,
 Ein-Druckknopfschalter,
 Zugschalter,
 Steckvorrichtungen,
 Isolierpanzer-Apparate Marke „FERIT“ für trockene, feuchte
 und nasse Räume.*

für Auf- und Unterputz-
 montage,
 Unterputz-Kombinationen,
 Isolierstofflösen.

Genormtes Einheitsmaterial mit dem  Qualitätszeichen versehen!



Genaue Zeit durch

INDUCTA-Zentraluhren-Anlagen

die unabhängig von einer fremden Steuerstromquelle sind

LANDIS & GYR A G ZUG

In 647

bill-zürich



Bühnenbeleuchtung

Projekte und Fabrikation auf Grund langjähriger Erfahrung

Licht & Metall A-G Zürich Mühlebachstrasse 62
Telefon 41.634



GLASDÄCHER
 in kittlosem System „KULLY“

GLASDACHWERKE OLTEN
 A. KULLY, OLTEN

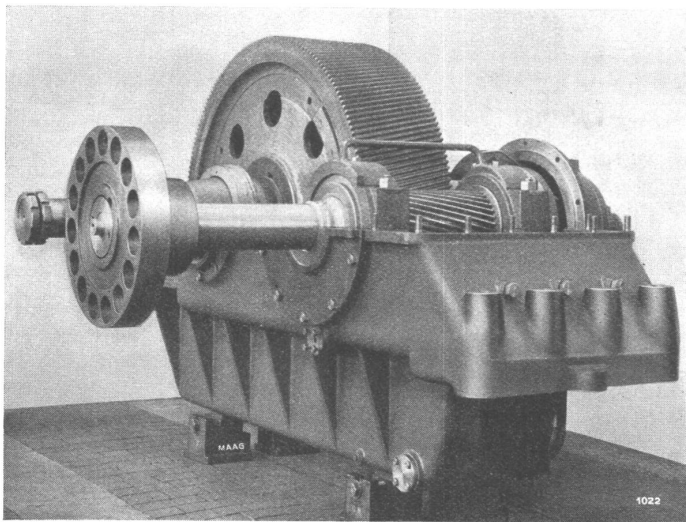
Gegründet 1854
 Telephon 20.56

KESSEL
RADIATOREN FÜR ZENTRALHEIZUNGEN

STREBEL

FABRIK und BUREAUX: ROTHRIST (Aargau) - ZÜRICH, Flüelastr. 19

MAAG ZAHNRÄDER



MAAG-REDUKTIONSGETRIEBE
mit auswechselbarem Ritzel für Kohlenbergwerk in Belgien.
1500/1300/1020 PS bei 990/190/180/165 t/Min.,
Ritzelverzahnung gehärtet u. geschliffen.

ZAHNRÄDER und -GETRIEBE
jeder Art

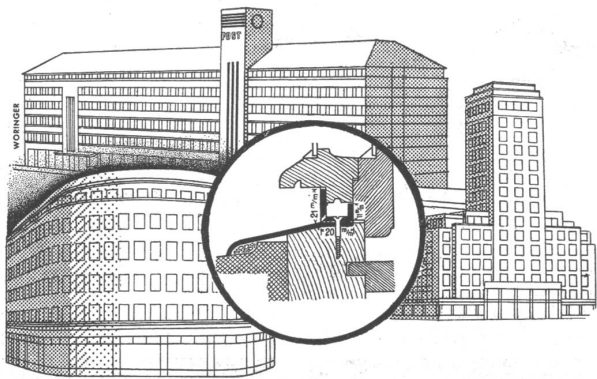
Spezialkonstruktionen von schweren
Getrieben für Berg- und Hüttenwerke, Walz-
und Presswerke, Oelraffinerien etc.

MAAG-SCHALTGETRIEBE
für Förderung und Ventilation in Bergwerken
und Hochofenanlagen mit hohem Wirkungs-
grad und grösster Widerstandsfähigkeit

PRÄZISIONS-ZAHNRADPUMPEN
für Drücke bis 100 Atm., auch in rostfreier
Ausführung

GROSSHÄRTEREI
für Stücke bis 4000 Kg.

MAAG - ZAHNRÄDER AKTIENGESELLSCHAFT, ZÜRICH



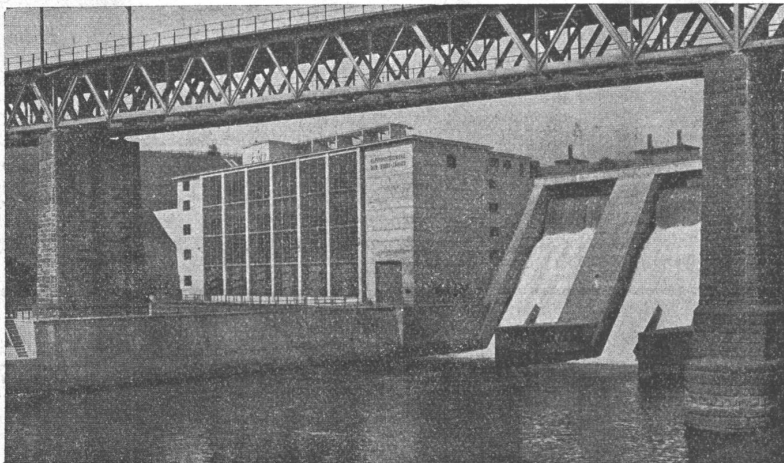
Schärer's eiserne Wärmeschutzeisen

bieten allen Fenstern vollkommenen Schutz gegen
Fäulnis und eindringenden Regen, weil zwei Fälze
mehr, ohne aber in Anschaffung noch Montage
mehr zu kosten.

Prompte Lieferung bei billigster Berech-
nung durch die Spezialfirma

U. Schärer & Söhne
BAUBESCHLÄGEFABRIK · MÜNSINGEN / BERN

Ausführung von Isolierungen von



Kraftwerk Wettingen der Stadt Zürich
Bedachung des Maschinenhauses ca. 1200 m².

Fundamenten
Flachbedachungen
Brücken und Terrassen

Kork-Isolationen

Referenzen, Prospekte, Muster
und fachmännische Beratung
unverbindlich.

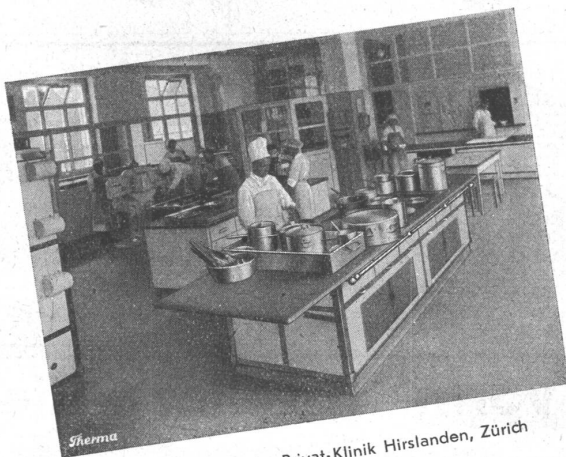
MEYNADIER
MEYNADIER & CIE · A · G · ZÜRICH

„HANDELSHOF“ - TEL. 58.620
URANIASTRASSE NO. 35
FABRIK IN ZÜRICH-ALTSTETTEN

Therma

A.-G. Schwanden-Gl.

Ausstellungs- und Lagerräume in
Bern, Lausanne und Zürich.



Therma-Grossküche in der Privat-Klinik Hirslanden, Zürich



Therma-Grossküche im Flugplatz-Restaurant Dübendorf

Komplette elektrothermische Grossküchen-
Anlagen, sowie Kühlschränke und Kühl-
einrichtungen jeden Umfanges für Hotels,
Restaurants, Spitäler, Anstalten usw.

Ueber 800 ausgeführte Anlagen im Betrieb, darunter solche
mit Leistungen bis zu 2500 Menüs, bei Stossbetrieb 4000
Menüs täglich.

Beratungen und Kostenvoranschläge gratis u. unverbindlich.

Die neue Kosmograph-Diktiermaschine ist als kombinierte elektrische Aufnahme- und Wiedergabemaschine gebaut. Die grosse Neuheit besteht darin, dass die bisherigen Wachswalzen durch papierdünne, biegsame Gelatinefolien ersetzt werden, die doppelseitig beschreibbar sind und für eine Laufdauer von 15 Minuten ausreichen. Sie werden gelocht und als Aktenstück im Briefordner abgelegt. Zur Aufnahme dient ein handelsübliches Mikrophon, der bisherige Sprechschlauch fällt also weg. Das Abhören erfolgt durch den Lautsprecher oder eine Abhörvorrichtung, bzw. Kopfhörer, oder auch durch ein gewöhnliches Gramophon. Der Kosmograph eignet sich in gleicher Weise zum Diktieren von Briefen, wie zur Aufnahme von Konferenzen usw. Durch ein spezielles Mikrophon können sogar Radio-Uebertragungen und Telephongespräche festgehalten werden. Welch ausserordentliche Wichtigkeit der Verwendung des Kosmograph bei Aufnahmen verschiedenster Art beizumessen ist, geht auch daraus hervor, dass sogar die Stimme mit ihren charakteristischen Eigentümlichkeiten naturgetreu wiedergegeben wird. So können auch mündliche Abmachungen mit höchster Beweiskraft fixiert werden. Beiseberichte, fertig diktirte Briefe usw. werden in Form der Platte in ein Couvert gesteckt und zur Post gegeben. Vorteile

gegenüber der Walzen-Diktiermaschine sind ausser der vielseitigen Verwendbarkeit der Wegfall der Bruchgefahr der Walzen, der Wegfall der Abschleifmaschine, die Versandmöglichkeit der Platten, wenn die Maschine auf die Reise mitgenommen wird. (Gebr. Scholl A.-G., Poststrasse 3, Zürich.)

Kokillenguss. Während der Kokillenguss von Aluminiumlegierungen schon grosse Verbreitung gefunden hat, ist er in der Kupfergiesserei noch wenig bekannt.

Kokillenguss bietet gegenüber Sandguss grosse Vorteile. Stücke von komplizierter Art, die schwierig sind für den Guss, oder die Herstellung von Gusstücken mit Löchern können sehr genau und mit glatten Flächen geschaffen werden. Kokillenguss kann gegenüber dem herkömmlichen Sandguss rascher und deshalb billiger gestaltet werden. Was bisher die Entwicklung des Kokillengusses hinderte, waren die höheren Kosten für die technische Betriebseinrichtung. Die Firma **Vaucher et ses fils, Fleurier**, hat diese Fragen aufmerksam verfolgt und praktisch gestaltet. Sie besitzt heute die notwendige Ausstattung, die es ermöglicht, die Modellierung für den Kokillenguss zu einem Preise zu gestalten, der nicht höher ist als beim Sandgussverfahren.

H. Heimann, Ing. und J. Ott
ECO-KOLLEKT.-GES.
ZÜRICH

TOBLERSTRASSE 20 - TELEPHON 43.229

UNTERNEHMUNG FÜR
Erzielung ökonomischer Heizungs- und Feuerungsanlagen

PERMANENTE KONTROLLABONNEMENTS
EXPERTISEN - KONSULTATIONEN

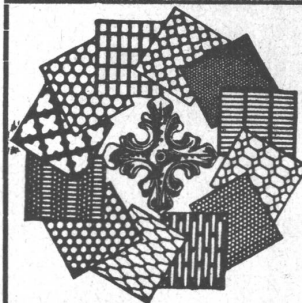


und legen Sie sich einen Rettungsring bereit, der Sie bei einem Unfall wirtschaftlich über Wasser hält.



VERGÜNSTIGUNGEN gemäss Vertrag mit dem Schweizerischen Ingenieur- u. Architekten-Verein beim Abschluss von Unfall-Versicherungen.

Wenn Sie **KERAMIK** brauchen, die neuen grossen Platten für Fassaden, Bäder, Innenarchitektur und **MODERNE OEFEN** Cheminées, Brunnen, etc dann rufen Sie **GEBRÜDER MANTEL** in **ELGG**



H. HEER & CO
OLTEN

SPEZIALITÄT

Gelochte und gepresste Bleche

Verzinkerei Pratteln A.G., vorm. H. Keller & Cie.

Gegründet 1897
Telephon 60.022

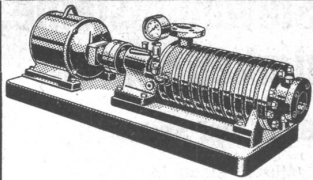
die anerkannt leistungsfähigste
Verzinkerei der Schweiz

Baselland
Telephon 60.022

Stahlkonstruktionen

aller Art für Brücken, Gebäude, Kraftwerke etc. / Maste, Krane, Tanks, Druckrohre, Blechkonstruktionen jeder Art

Wartmann & Cie, Brugg



MÜLLER PUMPEN

mit höhern Wirkungsgraden

Hydraul. neuzeitl. Konstruktion, mit geringsten Strömungswiderständen. Wegfall der Entlastungsscheiben, keine Abnützung von Entlastungsringen, keine Entlastungswasserverluste

Stromkostensparnisse 10 ÷ 20%

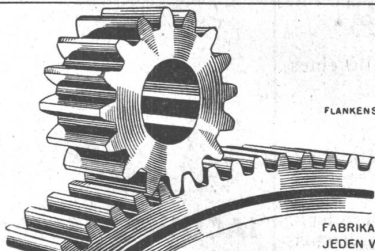
A. MÜLLER & C^{IE} A.G. BRUGG

Abt. Pumpenbau Telefon 140



Stahl-Doppelverglasungsfenster

GEILINGER & CO.
Eisenbau-Werkstätten
WINTERTHUR

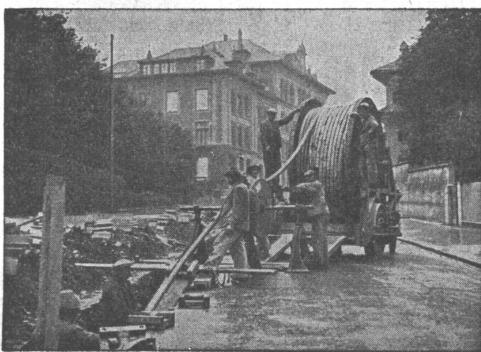


FLANKENSCHLIFF NACH SYSTEM „MINERVA“

FABRIKATION VON ZAHNRÄDERN FÜR JEDEN VERWENDUNGSZWECK

ZAHNRÄDER FABRIK

SAUTER, BACHMANN & CO
NETSTAL TELEFON 4.44



Verlegung von 6 kV Kabeln 3 × 240 mm² für das Elektrizitätswerk der Stadt Bern. Kabelgewicht ca. 100 000 kg.

Kabelwerke Brugg AG

Bleikabel

für **Starkstrom**, Hoch- und Niederspannung, und **Schwachstrom** für sämtliche Verwendungszwecke.

Drahtseile aller Art.

Bleiröhren

Bleibänder

OMS-Kläranlagen AG Zürich

Briefadresse: Goldbach-Zürich, Seestrasse 15 - Telefon: 910.881

Näheres siehe im Inserat Seite 82 im „Schweizer-Baukatalog“

Vertretung für die Zentralschweiz: Carl Erni, Ing.-Bureau, Luzern, Alpenstr. 4.

Vertretung für die Nordwestschweiz: Walter Christen, Dipl. Arch., Basel-Schänzli.

Vertretung für die Südwestschweiz: C. E. Brailard, Lausanne, Avenue Mon Loisir.

Vertretung für die Südschweiz: Hans Frank, Ingenieur, Bellinzona (Tessin).

Lizenznehmer für die gesamte Westschweiz: F. Steiner, Ingenieur-Bureau, Bern, Laupenstr. 4.

S. T. S. Schweizer. Technische Stellenvermittlung
Service Technique Suisse de placement
Servizio Tecnico Svizzero di collocamento
Swiss Technical Service of employment

ZÜRICH, Tiefenhöfe 11 — Telefon: 35.426 — Telegramme: INGENIEUR ZÜRICH.
Für Arbeitgeber kostenlos. Für Stellensuchende Einschreibgebühr 2 Fr. für 3 Monate.
Bewerber wollen Anmeldebogen verlangen. Auskunft über offene Stellen und Weiterleitung von Offerten erfolgt nur gegenüber Etageschreibern.

- Maschinen-Abteilung.**
173 **Elektro-Ingenieur** event. Masch.-Ing., mit längerer prakt. Tätigkeit, als Konstrukteur Präzisionsmechanik u. Apparate od. Fernmeldeapparate, der möglichst schon Führung Konstruktionsabteilung wichtig. Firma hatte. Dauerstelle. Schweiz.
337 **Elektro-Ingenieur**, als Leiter elektrotechn. Unternehmens, Kapital-Beteiligung Fr. 10/20 000.—. Acquisition elektr. Hausinstallationen, kaufmänn. Veranlagung. Baldmöglich. Zürich.
511 **Konstrukteur** für Kondenser und Dampfturbinen. Ostschweiz.

- 555 **Radio-Techniker**, mit Erfahrung im Umbau von Serienapparaten. Eidg. Konzession verlangt. Jahresstelle. Sofort. Ostschweiz.
557 **Ingenieur-meunier** dipl. école meunerie. Pratique par plusieurs années de direction d'un moulin. Connaissance appof. laboratoire. Place stable. Suisse.
559 **Heizungs-Techniker**, jüngerer, sofort, für einige Monate. Kt. Zürich.
561 **Zeichner**, junger, für Maschinen und elektrische Apparate. Sofort. Kt. Zürich. Es ist noch offen die Stelle 549 (6. Oktober).
Bau-Abteilung.
324 **Ingenieur** od. Techniker, zur Leitung Betrieb Holzbearbeitungsfirma, spez. Fabrikation Tischlereiplatten (Sperrholz). Deutsche Schweiz.
440 **Hochbau-Techniker**, kaufmännische Praxis, in Spezialgeschäft Baubranche. Einlage Fr. 5/10 000.—. Dauerstelle. Deutsche Schweiz.
490 **Gartenbau-Techniker**, mit Gärtner-Ausbildung. Gewandter Zeichner und Maschinenschreiber. Zürich.
584 **Ingenieur** oder Techniker, für Vertrieb Sperrholzfäher, mit Erfahrung und Beziehungen zu Architekten und Unternehmungen. Zürich.
Es sind noch offen die Stellen 552 (22. Sept.), 572 und 576 (6. Okt.).

FRITZ LANG & CO ZÜRICH
TEL. 41760-61

NOTZ & CO.
BIEL

WERKZEUGE - SANDVIK STAHL

Bimshohlblock, Schwemmsteine, Bimsplatten, Schlackenplatten, Schiebeböden in Bims und Schlacken,
erhalten Sie zu billigsten Preisen bei
T. WALDVOGEL, Bausteinfabrik THAYNGEN, Tel. 100.

PATENTE
ERWIRKT **H. KIRCHHOFER**
ZÜRICH LOEWENSTR. 51

Grosses fabrikneues
Forschungs-Mikroskop!
Grösstes, modernstes Universalstativ für höchste Ansprüche, erstkl. Fabrikat, mit weitem Mikrophototubus, 4fach Revolver, 1/12. Oelimmersion, 4 Objektive, 5 Okulare, Vergrösserung über 2500-fach, gross. Centriertisch u. Beleuchtungssystem komplett im Schrank für nur 285 sfrs. verkäuflich. Kostenlose Ansichtsendung! Ang. unt. F. S. 554 an Rudolf Mosse, A.-G., Basel.

PATENTE
Hans Stickerberger
Ingenieur
BASEL

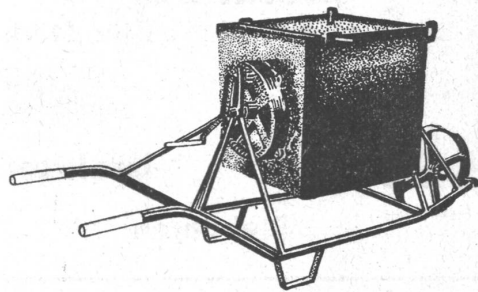
TECHNISCHE PHOTOGRAPHIE
SPEZIALITÄT:
ARCHITEKTUR-AUFNAHMEN
BAUSTADIEN, MASCHINEN
KATALOG-AUFNAHMEN
REPRODUKTIONEN
H. WOLF-BENDER'S
ZÜRICH ERBEN
KAPPELLERGASSE 16

Staatl. Hochschule für Baukunst
Weimar. Ausbild. v. S. T. L.
Abteil. 3. Dipl.-Arch. Dir. Schulze-
Naumburg. Beg. 30. 10.

Stelle-Ausschreibung.
Infolge Hinscheid des bisherigen Inhabers wird die Stelle eines
Bauverwalters
der Gemeinde Rheinfelden zur Wiederbesetzung ausgeschrieben. Das bezügl. Pflichtenheft kann auf der Gemeindekanzlei bezogen werden. — **Besoldung:** Fr. 6700.— bis 7700.—.
Der Beitritt in die städtische Pensionskasse ist obligatorisch. Schriftliche Anmeldungen sind unter Beischluss der Studienausweise und Zeugnisse bis **25. Oktober nächsthin** dem Gemeinderat einzureichen.
Rheinfelden, den 3. Oktober 1934. Der Gemeinderat.

Schwimm - Baggermaschinen
für Fluss- und Kanalbaggerungen

Klein - Mischer für Handbetrieb
für Beton, Pflaster, Teer, Asphalt



Osterwalder, Frauenfeld
Maschinenfabrik und Giesserei
Drucksachen A. G. Jean Frey Zürich

Brieflicher bautechn. Kursus
(speziell Eisen-Betonbau) auf neuester Grundlage. Leicht verständlich. Für Bauunternehmer, Architekten, Bauführer, Poliere etc. heute unbedingt notwendig. Broschüre B 20 kostenlos.
Techn. Institut ONKEN, Basel 15.

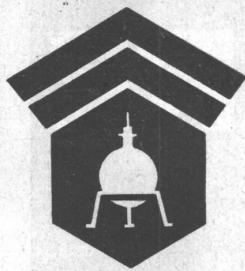
Jato BUSES
pour tout emploi industriel

JACQUES TOBLER S. A.
LUCERNE
Suisse

ANTICORODAL
Schutz- und Stosstangen
Türschoner u. Sockelbleche
Briefkasten-Einwürfe
Handläufe, Gitter
**Buchstaben
Schriften**
nach Ihren Entwürfen
Schleifmuster verlangen
Nirosta Bronze
**J. DÜRINGER
FRAUENFELD**

**BOILER
BEHÄLTER
ROHRLÄUTUNGEN
BLECHKONSTRUKTIONEN**

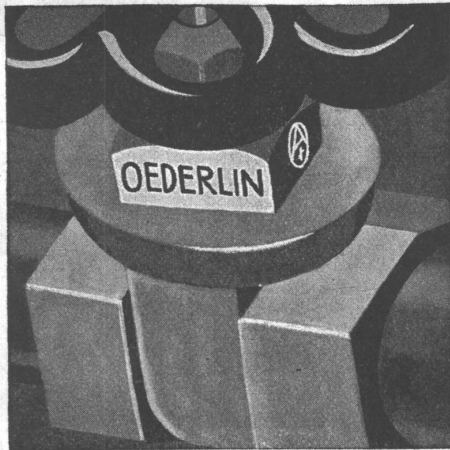
Hch. Bertrams A-G
VOGELSTRASSE 101 Basel 13 TEL. SAFR. 40.00



Wallerdichte Beläge

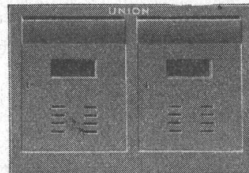
Spezial-Unternehmen:

Frick-Glass, Zürich-Altstetten



Brief- u. Milchkasten

gemäss Wunsch der Eidg. Postverwaltung



**Eiserne Türen u. Zargen
Kassenschränke, Stahlmöbel
Einmauerkassen etc.**

liefert in erstklassiger Ausführung

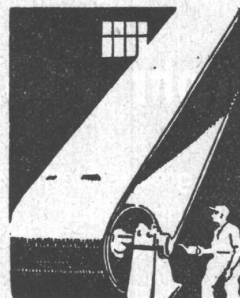
Union-Kassenfabrik A.-G., Zürich

Gessnerallee 36 - Verlangen Sie Prospekt Nr. 80 - Telefon 51.758

PATENT - VERWERTUNG.

Das Schweizer Patent No. 150908,

„Processo di preparazione di sali mediante attacco con acidi di silicati naturali eliminando la silice“, ist im Wege des Verkaufs oder Lizenzabgabe zu vergeben. — Angebote erbeten an Patentanwaltsbureau W. ROSSSEL, Ing., Stampfenbachstrasse 73, ZÜRICH.

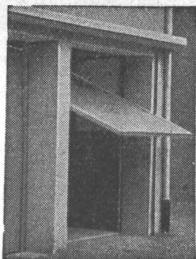


RIEMENFABRIK A.-G. MENZIKEN

Spezialfabrik für ausprobierte
Lederriemen jeder Art Tel. 133

Riementechnische Beratung

KISSLING- TORE (patentamtl. geschützt) speziell für GARAGEN



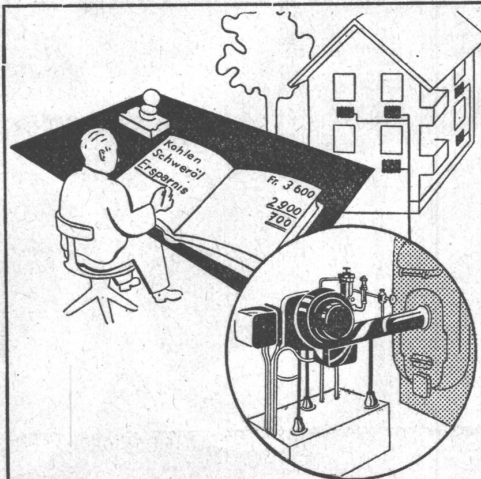
als Kipptor nach oben
öffnend konstruiert

Einfach und billig

Spielend leichte Bedienung. Prompt
lieferbar. - Verlangen Sie umgehend
äusserste Preise

**HANS
KISSLING, BERN**
Eisenbau A.-G.

Prospekte und
Referenzen



Wenn der Hausbesitzer rechnet

so stellt er schon wenige Zeit nach
der Anschaffung eines vollautomati-
schen Oelfeuerungsapparates

QUIET MAY

der das billige Schweröl verbrennt

bedeutende Reduktionen seiner
Zentralheizungsausgaben fest.

Hauptvorteile: Absolut geräusch-
und geruchlos, Temperatur vom
Zimmer aus regulierbar, keinerlei
Bedienung und Beaufsichtigung.

Reduktion der Heizungskosten bis ca. 30%
QUIET MAY ist jetzt Schweizerfabrikat und kostet weniger.

T. u. Ing. W. Oertli, Merkurstr. 43, Zürich, Tel. 27.310/11

der farbenfrohe
thaynger klinker von der
ziegel a.g. ZÜRICH

STÜSSI-ROHRE



Schleuderbetonrohr mit Glockenmuffe ohne Armierung

kleine Wandstärke — grosse Elastizität
dichte, porenfreie Betonstruktur
hohe, mechan. Festigkeit

Baulänge 1,50 m, Durchmesser 25—80 cm



Das billige Schleuderbetonrohr für hohe Ansprüche

Internationale

Siegwartbalken-Gesellschaft

Telephon 20.553

Luzern