

Zeitschrift: Schweizerische Bauzeitung
Herausgeber: Verlags-AG der akademischen technischen Vereine
Band: 103/104 (1934)
Heft: 14: Sonderheft über Hochfrequenz-Technik

Werbung

Nutzungsbedingungen

Die ETH-Bibliothek ist die Anbieterin der digitalisierten Zeitschriften auf E-Periodica. Sie besitzt keine Urheberrechte an den Zeitschriften und ist nicht verantwortlich für deren Inhalte. Die Rechte liegen in der Regel bei den Herausgebern beziehungsweise den externen Rechteinhabern. Das Veröffentlichen von Bildern in Print- und Online-Publikationen sowie auf Social Media-Kanälen oder Webseiten ist nur mit vorheriger Genehmigung der Rechteinhaber erlaubt. [Mehr erfahren](#)

Conditions d'utilisation

L'ETH Library est le fournisseur des revues numérisées. Elle ne détient aucun droit d'auteur sur les revues et n'est pas responsable de leur contenu. En règle générale, les droits sont détenus par les éditeurs ou les détenteurs de droits externes. La reproduction d'images dans des publications imprimées ou en ligne ainsi que sur des canaux de médias sociaux ou des sites web n'est autorisée qu'avec l'accord préalable des détenteurs des droits. [En savoir plus](#)

Terms of use

The ETH Library is the provider of the digitised journals. It does not own any copyrights to the journals and is not responsible for their content. The rights usually lie with the publishers or the external rights holders. Publishing images in print and online publications, as well as on social media channels or websites, is only permitted with the prior consent of the rights holders. [Find out more](#)

Download PDF: 22.02.2026

ETH-Bibliothek Zürich, E-Periodica, <https://www.e-periodica.ch>

PALTOX

Das elastische Asphaltprodukt speziell geeignet zur Dichtung von Fugen

Fabrikanten: **MEYNADIER & CIE., A.-G., ZÜRICH** Tel.: 58.620



Uhren sind überall am Platz.

„FAVAG“ Fabrik Elektrischer Apparate A. G., Neuenburg

Prior-Oelfeuerung

seit 10 Jahren glänzend bewährt

SCHWEIZER FABRIKAT

Kein Düsenbrenner, deshalb keine Düsen-Verstopfung möglich!
Eine Prior-Oelfeuerung bietet vollkommene Garantie für Betriebssicherheit und Zuverlässigkeit.

Überall wo Kohlen oder Koks verbrannt wird,
kann gewöhnliches Heizöl verbrannt werden,

sauberer einfacher billiger!

Jede bestehende Feuerung kann leicht und ohne Betriebs-Störung auf Prior-Oelfeuerung umgebaut werden.

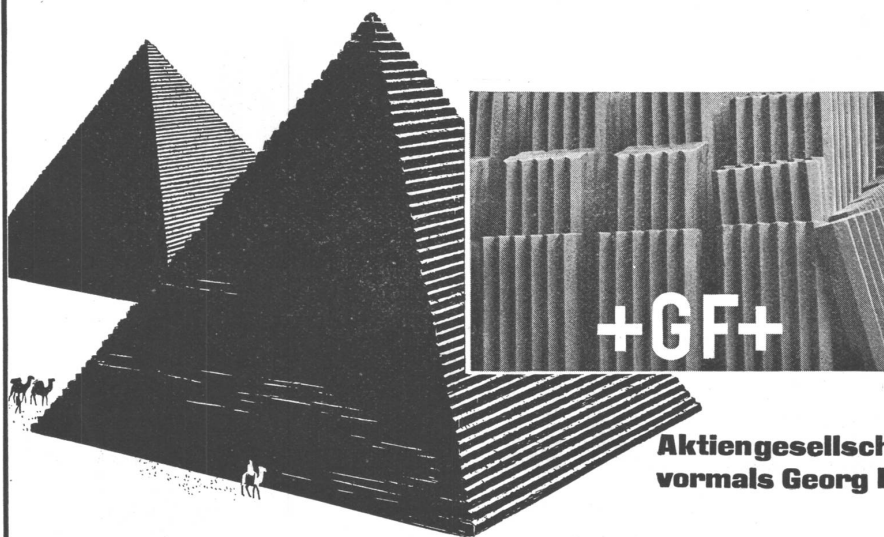
Wir zeigen Ihnen gerne — ohne jede Verbindlichkeit für Sie — im Betrieb befindliche Prior-Oelfeuerungs-Anlagen.

Prior - Oelfeuerungen A. Zürich

Büro: Bahnhofstr. 42

Tel. 70.668

1

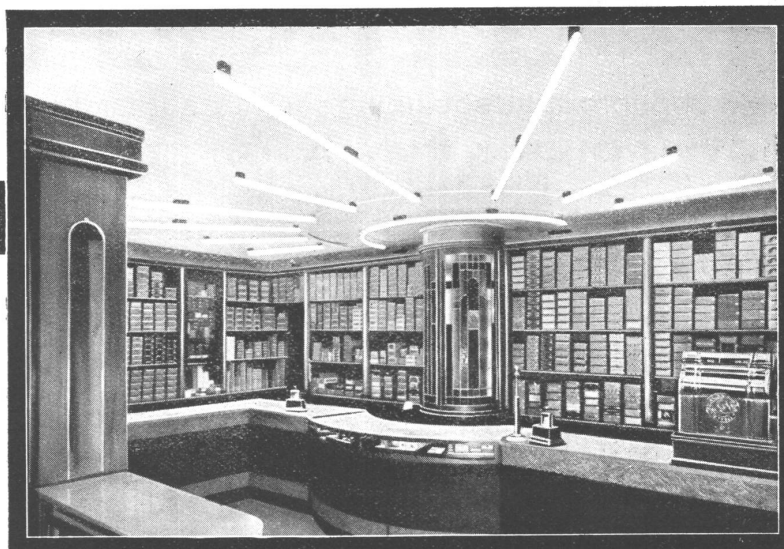


Seit über 4000 Jahren stehen unverändert die Steinbauten der Pyramiden.....

.....Kein Stein trotz den Brechbacken aus +GF+ Elektro-Mangan-Hartstahl!

**Aktiengesellschaft der Eisen- und Stahlwerke
vormals Georg Fischer, Schaffhausen (Schweiz)**

H50204



Neuzeitliche dekorative Raumbeleuchtung durch Osram-Linestra²

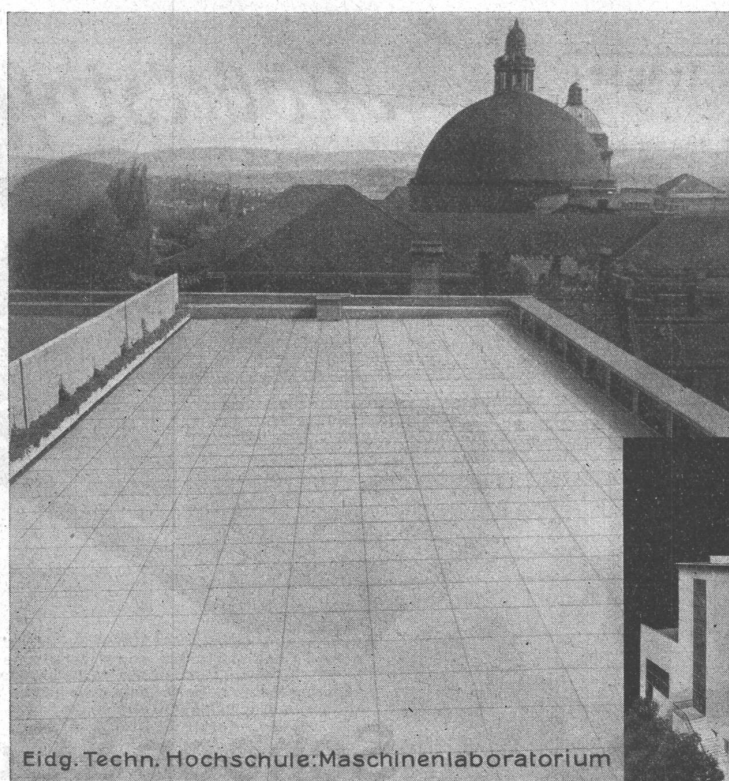
Osram-Linestra sind Glühlampen in Röhrenform, die, aneinander gereiht, Leuchtlinien von starker ästhetischer Lichtwirkung bilden. In Wohnräumen, Geschäftslokalen, Theatern, Sälen, Versammlungsräumen, Kirchen und Ausstellungsständen wird die Beleuchtungsfrage durch Osram-Linestravorbildlich gelöst. Sie verbreiten eine gleichmäßige, besonders angenehm empfundene Helligkeit.

OSRAM LINESTRA



Kittlose Glasdächer
System Fortuna und Elzett
Gebr. Tuchschnid
Frauenfeld, Telefon 70, Zürich, Löwenstr. 3
(Sihlporte), Telefon 32.301

Schmidhof, Zürich

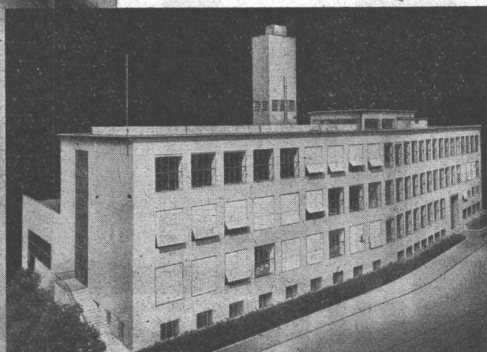


Eidg. Techn. Hochschule: Maschinenlaboratorium

Asphalt- Emulsion A. G. Zürich

Nüschelerstr. 30 Te. 58.866

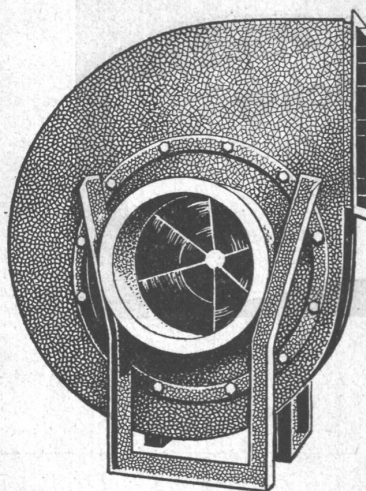
**Flachdächer
Terrassen
Isolierungen**



Eternitverwendung. Anknüpfend an unsere Berichterstattung über die erstmalige Anwendung von Eternitröhren für die Druckleitung eines Kraftwerks (400 mm weite Röhren für 5 at Wasserdampf beim Kraftwerk Oberterzen; Bd. 93, S. 4, am 5. Jan. 1929) ist heute auf Eternit-Ventilationskanäle hinzuweisen. Sie haben natürlich die allgemeinen Vorteile dieses Baustoffs: sie rosten nicht, sind unbrennbar, isolierend und von unbegrenzter Lebensdauer. Die Kanäle besitzen rechteckigen oder quadratischen Querschnitt und werden für Lichtweiten von 300/300 mm bis 1000/1000 mm geliefert. Die einzelnen Kanalstücke sind 2500 mm lang und haben je nach Lichtweite eine Wandstärke von 6 bis 8 mm. Zur Regulierung des Luft-Ein- oder -Austrittes können an beliebigen Stellen Eternitschieber eingebaut werden. Nebst den geraden Kanälen werden auch T-Stücke, Gabeln, Kniestücke und Reduktionen fabriziert. Die Kanäle bestehen aus vier verschraubten Seitenwänden. Die Schrauben sind entweder feuerverzinkt oder aus Messing. Am einen Ende erhalten die Kanäle aufgeschraubte Deckleisten, die 50 mm vorspringen und so eine Muffe bilden, in die der nächste Kanal hineingeschoben wird. Die Befestigung der Kanäle an Decken oder Wänden erfolgt mit Aufhängebügeln oder Trägern. Pro Kanal-, Abzweig- oder Kniestück soll mindestens ein Aufhängepunkt vorgesehen werden. Die einzelnen Stücke tragen inwendig an beiden Enden Nummern und

sind der Nummernfolge nach zusammenzustellen. Bei der Montage wird inwendig auf die Muffenleisten eine rd. 1 mm dicke Schicht Käseleim aufgestrichen, worauf das Spitzende des nächsten Kanales eingeschoben wird. Dann werden mit einem Spiralbohrer von 3,8 mm Durchmesser die Schraubenlöcher in den eingeschobenen Teil gebohrt und die Messing- oder verzinkte Holzschrauben hineingeschraubt.

Da über die Einzelheiten der Ausführung von Flachdächern, Terrassen usw. da und dort noch Unklarheit herrscht, hat die bekannte Spezialfirma Frick-Glass in Zürich-Altstetten eine Broschüre «Flachdach- und Terrassen-Beläge — Konstruktive Details» herausgegeben, die für die Projektierung von Flachdachbauten wertvolle Anregungen gibt. 20 übersichtliche Zeichnungen mit entsprechendem Text behandeln die verschiedenen Details wie Ausbildung von Traufgesimsen, Anschlüsse an Abfallrohre, Rinnen im Beton-Gesimse, Maueranschlüsse mit und ohne Blech, Anschlüsse bei Schwellen und Oberlichtern, Dilatationsfugen usw. Daneben enthält die Broschüre eine Aufstellung von Ausführungsnormen mit Abbildungen. Nach Einsendung von 1 Fr. in Briefmarken an die genannte Firma erhält jeder Interessent die Broschüre portofrei zugestellt.



Ventilatoren

Luftheizapparate

Staubluft-Filter

Anlagen für

Allgemeine Ventilation

Luftkonditionierung

Luftheizung und Trocknung

Späne- und Staubabsaugung

Farbdunstabsaugung

fabrizieren und installieren

Wanner & Co. A.-G. Horgen

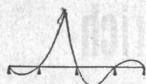
GRIOT Tabellen für Kontin. Träger

5. Auflage 1934

gebunden gegen postfreie Nachnahme von Fr. 10.— durch

Selbstverlag GUSTAV GRIOT, Ingenieur

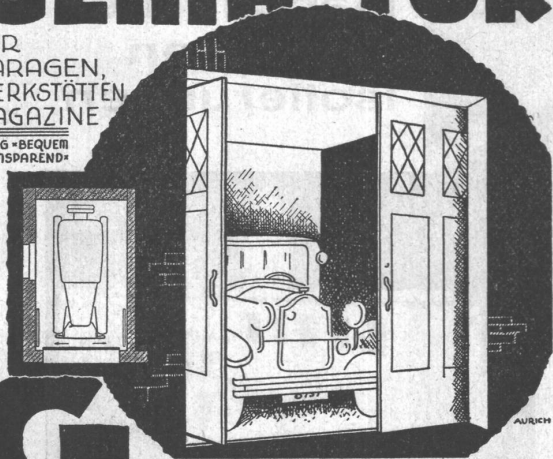
Wytikonstrasse 15. ZÜRICH



GEMA-TOR

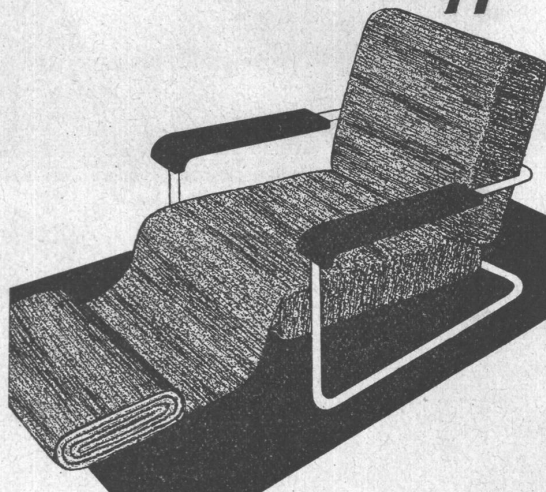
FÜR
GARAGEN,
WERKSTÄTTEN
MAGAZINE

BILLIG • BEQUEM
RAUMSPAREND



**GEILINGER & CO
WINTERTHUR**

Möbelstoffe



Reichhaltige Kollektion in strapazierfähigen, leichten Qualitätsstoffen, sowie zahlreiche Neuheiten in Handgeweben für Möbelbezüge. Für handgewobene Stoffe verlangen Sie unsere reichhaltige Spezialkollektion.

Schoop & Co.

Zürich 1, Usterstrasse 5, Telefon 34.610

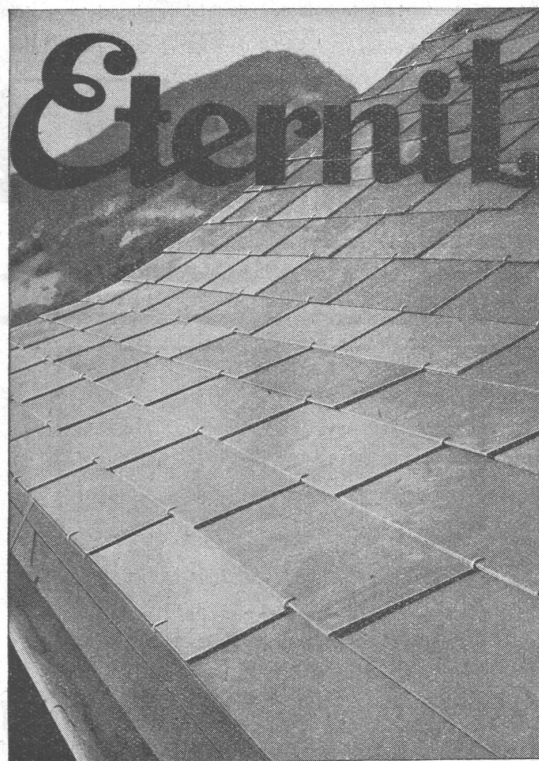
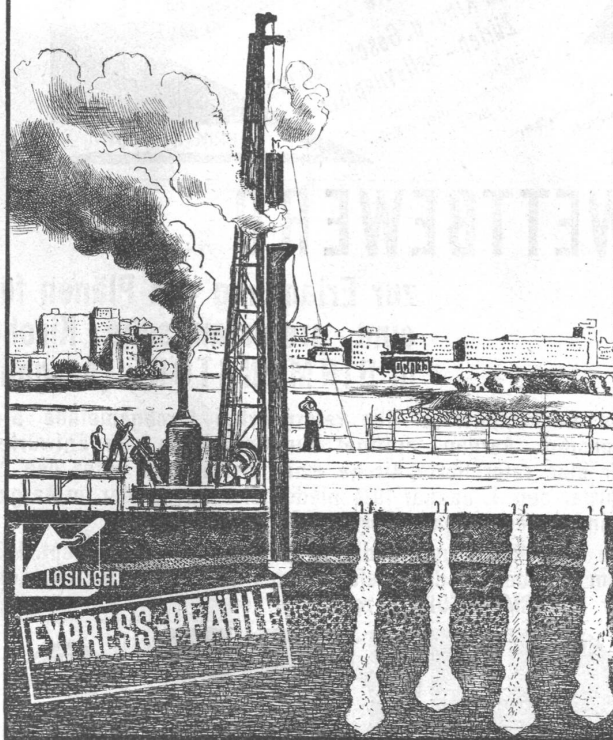
STUMM, MOHLER & C^{IE}
BASEL
 (DREISPITZ)
 NACHFOLGERIN DER SPERRHOLZ A.-G.

LIEFERN ALS SPEZIALITÄTEN:

ISOLAN HOLZFASERPLATTEN
 porös 12 und 7 mm bis 3200×1220 mm
 Halbhart 7 mm bis 3200×1220 mm
 Pressholz 4 mm bis 3200×1220 mm

IBUS TISCHLERPLATTEN
 Block u. Stäbchen 11—35 mm bis 1750×5300 mm
 Ocoumé 4—11 mm bis 3200×1520 mm
 Erle 4—11 mm bis 2700×1520 mm

LOSINGER & CO



das leichte garantiert hagel- und feuersichere
 Bedachungsmaterial

Verlangen Sie Prospekt 179

Eternit Niederurnen Tel. 41.555

DIE NEUE *Pelikan* TUSCHE-PATRONE



eine grosse Erleichterung im Arbeiten mit Tusche. Die Papeterien
 und Fachgeschäfte halten Pelikan-Tusche-Patronen vorrätig. Lassen
 Sie sich von Ihrem Händler einmal ihre Vorzüge zeigen.

GÜNTHER WAGNER

JOH. MÜLLER

GEGRÜNDET 1878

TEL. 30 RÜTI

RÜTI

ZÜRICH

FILIALE ZÜRICH
 TEL. 20.324

A.G. OELFEUERUNGEN
 ZENTRALHEIZUNGEN
 WARMW.VERSORGUNGEN

Zentralheizungsfabrik / Gegründet 1899

Lehmann & Cie.

vormals Altorfer, Lehmann & Cie.

Zofingen

St. Gallen, Bern

Basel, Luzern

S.T.S.

Schweizer. Technische Stellenvermittlung
Service Technique Suisse de placement
Servizio Tecnico Svizzero di collocamento
Swiss Technical Service of employment

ZÜRICH, Tiefenhöfe 11 — Telefon: 35.426 — Telegramme: INGENIEUR ZÜRICH.
Für Arbeitgeber kostenlos. Für Stellensuchende Einschreibgebühr 2 Fr. für 3 Monate.
Bewerber wollen Anmeldebogen verlangen. *Auskunft* über offene Stellen und Weiterleitung von Offerten erfolgt *nur gegenüber Eingeschriebenen*.

Maschinen-Abteilung.

525 **Elektro-Techniker**, absolut selbständig in Ausarbeitung von Projekten, event. Absolvent der Telefonprüfung; in Zürich eingeführt und mit E. W. Z.-Vorschriften vertraut. Baldigst. Dauerstelle. Zürich.

527 **Elektro-Techniker od. Ingenieur**, mit Erfahrung in Schaltkasten-Konstruktion. Deutsche Schweiz.

549 **Ingenieur od. Techniker**, für kaufm. und techn. Leitung einer Abtlg. einer

Fabrik für Benzin-Gas-Apparate. Erfahrungen im Zusammenbau von Bremsen. Französische Schweiz.

551 **Ingenieur**, Technicien ou contremaître expérimenté, pour la direction générale de l'atelier comportant fonderie, modelage, tournage, ajustage, charpente métallique, chaudronnerie, comme chef de service. Suisse Romande.

553 **Heizungs-Techniker**, mit Praxis in Projektierung und Ausführung. Dauerstelle. Kt. Zürich.

Bau-Abteilung.

572 **Hochbau-Techniker**, für Leitung und Planbearbeitung für Schlossumbau in Frankreich. Sofort, 3 bis 5 Monate. Französisch perfekt.

576 **Bau-Ingenieur** od. Tiefbau-Techniker, mit Erfahrung für Wildbachverbauungen und Gewässerkorrektur im Gebirge; Feldaufnahmen u. Projektierung. Sofort. Ingenieur-Bureau Zentralschweiz.

578 **Bau- od. Vermessungs-Ingenieur**, als Gruppenleiter in freiwilligen Arbeitsdienst, Kt. Luzern, f. geotechnische Untersuchungen. Sofort, f. 2 Mon. Eilofferten.

PAVATEX
QUALITÄTS
ISOLIER-PLATTE

PAVAG A.G. ZÜRICH RÄMISTR. 3 TEL. 42.875

HOLZFASER
Ausgeführte Bauten:
Urban Kino- u. Geschäftshaus
Zürich - Bellevueplatz
Dilatation, Gleitschutz
Isolation gegen Kälte, Wärme
und Schall.
Arch. M. Hauser
Zürich.
FABRIK IN CHAM



20. OKT.
- 3. NOV.

SCHWEIZER WOCHE

SEIL-BAHNEN
für Materialtransporte aller Art.
Kauf und Miete
Verlangen Sie bitte Offerte.
L. & E. KÜPFER
STEFFISBURG-THUN

Brieflicher

bautechn. Kursus

(speziell Eisen-Betonbau) auf neuester Grundlage. Leicht verständlich. Für Bauunternehmer, Architekten, Bauführer, Poliere etc. heute unbedingt notwendig. Broschüre B 20 kostenlos.
Techn. Institut ONKEN, Basel 15.

Staatl. Hochschule für Baukunst
Weimar. Ausbild. v. H. T. L.
Abteil. d. Dipl.-Arch. Dir. Schulze-
Naumburg. Beg. 30. 10.

ARCHITEKT

(SCHWEIZER)

firm in allen Entwurfsarbeiten, Darstellungen, Werkzeichnungen etc., mit guter Praxis im In- und Ausland und verschiedenen Wettbewerbsverfahren wünscht Stelle zu verändern bei mässigen Ansprüchen. Offerten gefl. erbeten unter Chiffre Z. B. 3418 an

Rudolf Mosse, A.-G., Zürich.

Bauingenieur

mit vielseitiger Baupraxis sucht sich zu verändern. Event. Beteiligung an kleinerem Unternehmen. — Offerten unter Pc. 7880 Y. an Publicitas, Bern.

TECHNISCHE PHOTOGRAPHIE
SPEZIALITÄT:
ARCHITEKTUR-AUFNAHMEN
BAUSTADIEN, MASCHINEN
KATALOG-AUFNAHMEN
REPRODUKTIONEN
H. WOLF-BENDER'S
ZÜRICH ERBEN
KAPPELERGASSE 10

Stotes Inserieren bringt Erfolg

WETTBEWERB

zur Erlangung von Plänen für eine protestantische Kirche in BIRMENSTORF (Aargau)

Die Baukommission der reformierten Kirchgemeinde Birmenstorf, Aargau, eröffnet zur Gewinnung von Entwürfen für eine reformierte Kirche einen Wettbewerb unter den im Aargau seit 1. Januar 1934 niedergelassenen, oder im Aargau heimatberechtigten, reformierten Architekten.

Die Unterlagen und Bedingungen können ab 24. Sept. 1934 vom Präsidenten des Preisgerichtes Herr RUD. MEIER, Lehrer in BIRMENSTORF bezogen werden.

CLICHE



Armbruster Söhne

Obere Zäune 19 - Zürich

Naturasphalt von Travers

Schweizer-Produkt

Anerkannt bester Asphalt
für jede Art
Asphaltbelag

E. R. Zetter & Co.
in Solothurn.

Gegründet 1843



Fabrik-Märke

Süss-Asphalt-Arbeiten

für Hoch- u. Tiefbau

erstellen mit aller Garantie für kunstgerechte und dem jeweiligen Zwecke angepasster Ausführung

Zürich

Flachdächer begehrbar,
Bodenbeläge,
Kegelbahnen etc.

A. Schmid's Erben
Asphaltgeschäft
Gegr. 1865 Tel. 32.108

HANS KISSLING



Billigste neuzeitliche

**Waren-
Gestelle**
in Metall
+ Patent Nr. 161530

HANS KISSLING

EISENBAU AG BERN

Keim^{sche}
MINERALFARBEN

 wetterfest und lichteht, seit
50 Jahren anerkannt bestes
Material für farbige Fassaden.
Man hüte sich vor Nachahmungen

CHR. SCHMIDT SÖHNE
Zürich 5 Hafnerstrasse 47

PATENTIERTE
ERWIRKT **H. KIRCHHOFER**
ZÜRICH LOEWENSTR 51

 Für aussen selbstverständlich nur
Bleiweiss
 aber auch für innen
Bleiweiss
 als Grundanstrich
 gibt die schönste
 und beste Arbeit

RHZ

Der neutrale Fachmann für sanitäre Anlagen

 Approx. Kostenanschläge, Vorprojekte als
einheitliche Basis für Submissionen, mit
kompl. dimensionierten Plänen, Offerten-
vergleiche, Baukontrollen, Expertisen

Ingenieurbureau:

Dipl. Ing. E. T. H.

HERM. MEIER, ZÜRICH 1

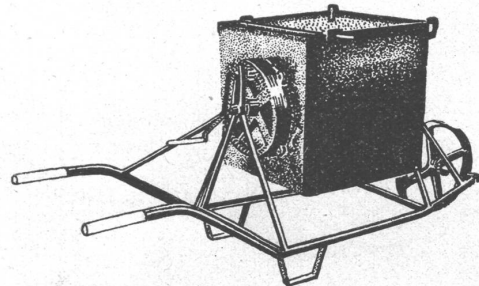
Bahnhofquai 15

Schwimm-Baggermaschinen

für Fluss- und Kanalbaggerungen

Klein-Mischer für Handbetrieb

für Beton, Pflaster, Teer, Asphalt

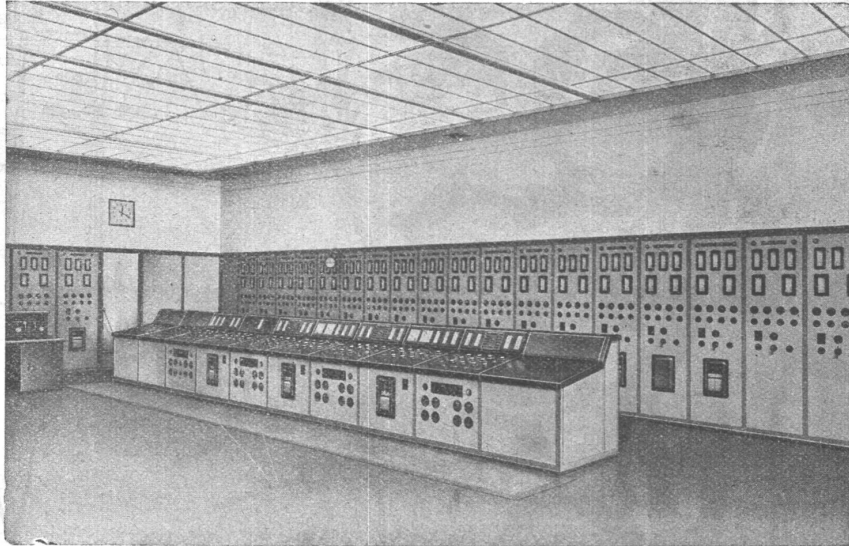


Osterwalder, Frauenfeld

Maschinenfabrik und Giesserei

CARL MAIER & CIE., SCHAFFHAUSEN

Fabrik elektrischer Apparate und Schaltanlagen

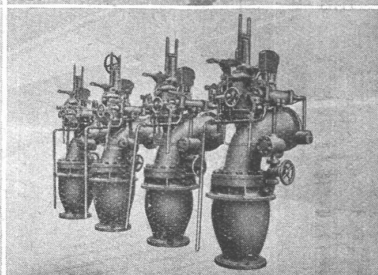
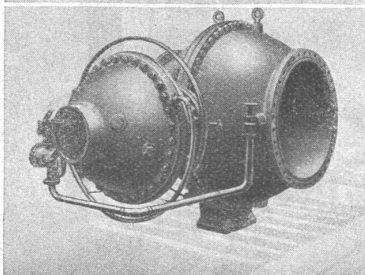
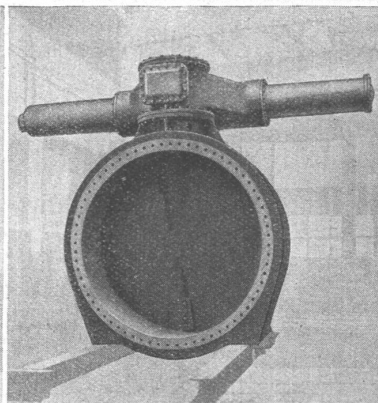
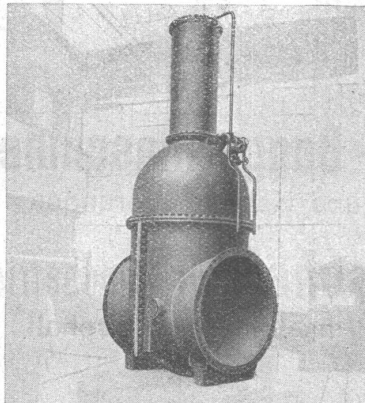


Kommandosaal im Kraftwerk Port du Rhin vom E. W. Strassburg.

Starkstromapparate
für
**Hoch- und Nieder-
spannung**
—
Kommandopulte
—
Freiluftanlagen
—
**Gussgekapselte
Verteilanlagen**
für
**Hoch- und Nieder-
spannung**
—
**Kirchenglocken-
antriebe**



GESELLSCHAFT DER **L. VON ROLL** SCHEN EISENWERKE
ooooooooo WERK : **EISENWERK KLUS** IN KLUS KT. SOLOTHURN



Abschlussorgane :

Keilschieber
Parallelschieber
Ringschieber
Drehschieber
Düsenventile

**Drosselklappen für Wasser-
kraft- und Pumpspeicherwerke**
insbesondere für:

Turbinen- od. Pumpenabschlüsse
Verteilorgane
Automatische Rohrabschlüsse
**Stollenabschlussorgane oder für
Freilauf und Grundablässe von
Stauseen**

Oben: Keilschieber 2500 mm Nennweite, 7 at Druck, für ein Kraftwerk in Spanien. — Unten: Drehschieber 1500 mm Nennweite, 15 at Druck, für ein automatisches Kraftwerk in Deutschland.

Oben: Drosselklappe 3200 mm Nennweite. Anlage in der Schweiz. Unten: Schnellschluss-Schieber 45 at Druck, Pumpspeicherwerk in Italien.