

**Zeitschrift:** Schweizerische Bauzeitung  
**Herausgeber:** Verlags-AG der akademischen technischen Vereine  
**Band:** 103/104 (1934)  
**Heft:** 14: Sonderheft über Hochfrequenz-Technik

## Werbung

### Nutzungsbedingungen

Die ETH-Bibliothek ist die Anbieterin der digitalisierten Zeitschriften auf E-Periodica. Sie besitzt keine Urheberrechte an den Zeitschriften und ist nicht verantwortlich für deren Inhalte. Die Rechte liegen in der Regel bei den Herausgebern beziehungsweise den externen Rechteinhabern. Das Veröffentlichen von Bildern in Print- und Online-Publikationen sowie auf Social Media-Kanälen oder Webseiten ist nur mit vorheriger Genehmigung der Rechteinhaber erlaubt. [Mehr erfahren](#)

### Conditions d'utilisation

L'ETH Library est le fournisseur des revues numérisées. Elle ne détient aucun droit d'auteur sur les revues et n'est pas responsable de leur contenu. En règle générale, les droits sont détenus par les éditeurs ou les détenteurs de droits externes. La reproduction d'images dans des publications imprimées ou en ligne ainsi que sur des canaux de médias sociaux ou des sites web n'est autorisée qu'avec l'accord préalable des détenteurs des droits. [En savoir plus](#)

### Terms of use

The ETH Library is the provider of the digitised journals. It does not own any copyrights to the journals and is not responsible for their content. The rights usually lie with the publishers or the external rights holders. Publishing images in print and online publications, as well as on social media channels or websites, is only permitted with the prior consent of the rights holders. [Find out more](#)

**Download PDF:** 07.01.2026

**ETH-Bibliothek Zürich, E-Periodica, <https://www.e-periodica.ch>**

# SCHWEIZERISCHE BAUZEITUNG

WOCHENSCHRIFT FÜR ARCHITEKTUR / INGENIEURWESEN / MASCHINENTECHNIK  
REVUE POLYTECHNIQUE SUISSE

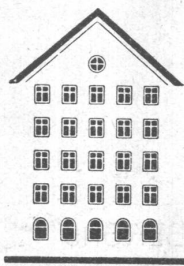
ORGAN DES SCHWEIZERISCHEN INGENIEUR- UND ARCHITEKTEN-VEREINS  
UND DER GESELLSCHAFT EHEMAL. STUDIERENDER DER EIDG. TECHN. HOCHSCHULE  
GEGRÜNDET 1883 VON ING. A. WALDNER / HERAUSGEGEBEN VON ING. C. JEGHER

Vereins-Mitglieder, beim Verlag: Schweiz 32 Fr.,  
Ausland 40 Fr. jährl.; Nicht-Mitglieder: Schweiz  
40 Fr.; Ausland 50 Fr., postamtlich abonniert  
40 Fr. zuzüglich Gebühren. / Einzel-Nr. 1 Fr.

VERLAG CARL JEGHER, ZÜRICH  
Dianastrasse 5 / Postcheck VIII 6110  
Telephon: 34.507 ■ In Kommission  
bei Rascher & Cie., Zürich u. Leipzig

Inserate durch die A.-G. der Unternehmungen  
RUDOLF MOSSE, Zürich, Basel. / Die  
vierspaltene Colonelzeile 50 Cts., Titelseite  
80 Cts., ausl. Anzeigen 60 Cts., Titelseite 1 Fr.

## Fenster



Kiefer Zürich



### Manometer A.-G., Zürich, Armaturen-Fabrik

(vormals Schäffer & Budenberg, Filiale Seebach, ständige Fabrikation seit 1893)

Manometer, Thermometer, Dynamometer

mit und ohne Registrierung, für jeden Zweck, bewährteste Konstruktionen, genau und zuverlässig.  
Dampfventile, Hähne aller Art, Wasserstände, Schutzgläser,  
Pumpen, Injektoren, Elevatoren, Kondensstöpfe u. s. w.



BERCHTOLD & CO.  
THALWIL



HEIZUNG  
WARMWASSER  
LÜFTUNG

PROJEKTE U. BERATUNG KOSTENLOS  
BESTE REFERENZEN

TEL. 920.501

## LUXFER

Verlangen Sie Prospekte

ROB. LOOSER & CIE., ZÜRICH

Beton-Gitterfenster für Fabriken  
sind billiger als schmiedeiserne

Telephon: 37.295

FÜR DIE  
HÖCHSTEN  
ANFORDERUNGEN

# SCHINDLER-AUFZÜGE

SCHINDLER & CIE. A. G.  
LUZERN  
GEGR. 1874

# HETTINGER

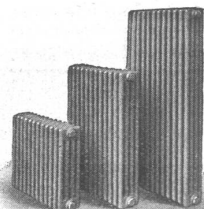
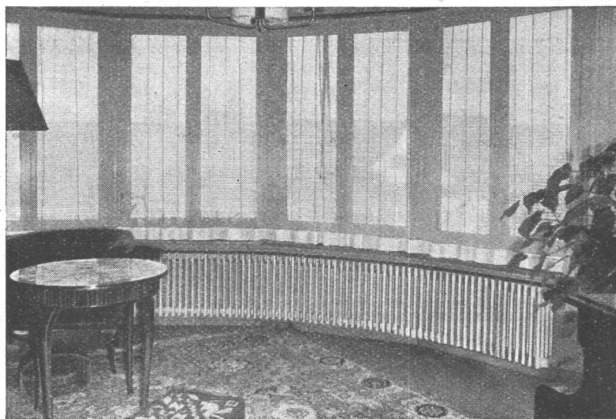
BAULINOLEUM  
GUMMIBELÄGE  
KORKPARKETT  
TEPPICHE  
LINCRUSTA

S. Baukatalog S. 416

**BASEL** STEINENBERG 19  
**ZÜRICH** TALACKER 24

## ZEHNDER-RADIATOREN

aus kupferlegiertem, rostwiderstandsfähigem Stahl



Mehrleistung bis 20%.

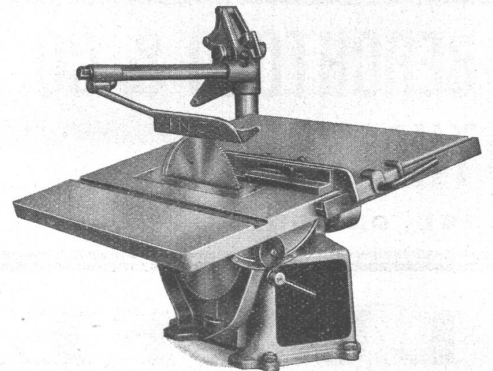
Druckprobe: 76 at.

Lieferbar in jeder beliebigen  
Bauhöhe von 30 bis 280 cm und  
in gerader, gebogener und wink-  
liger Ausführung.

Illustrierter Katalog mit näheren An-  
gaben kostenlos und unverbindlich.

**GEBRÜDER ZEHNDER, GRÄNICHEN b/Aarau**  
Radiatoren- und Apparatebau

## Eine preiswürdige Anschaffung



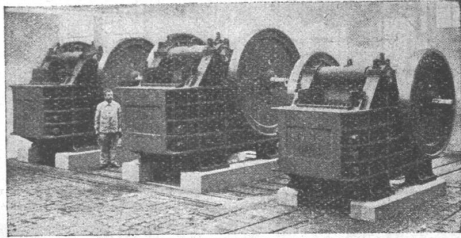
## INCA Präzisions-Kreissäge

Leicht auf alle Baustellen transportier-  
bar / Vielseitige Verwendbarkeit / Klei-  
ner Kraftverbrauch / Kleiner Raumbedarf

**Detailverkauf, Prospekte und Vorführung  
durch die Grosseisenhandlungen, Werkzeug-  
und Holzbearbeitungsmaschinen-Handlungen**

FABRIKANT:

**INJECTA A.-G., TEUFENTHAL bei Aarau**



# BAUMASCHINEN

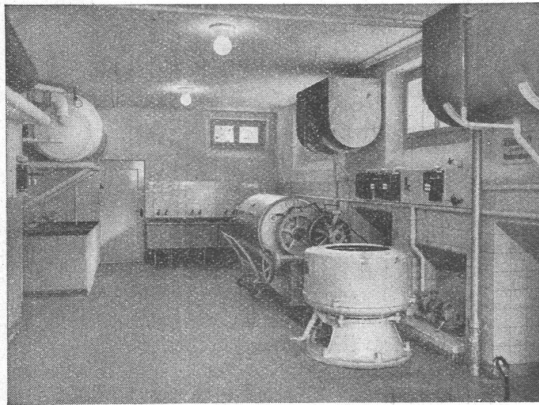
für alle Anwendungsgebiete liefern  
als Spezialität in besten Konstruktionen  
zu zeitgemässen Preisen

## ROBERT AEBI & CIE., A.-G., ZÜRICH

Telephon 31.750

Ingenieurbureau — Maschinenfabrik

Telephon 31.750



## Wäscherei-Anlagen

in technisch raffinierter Ausstattung für  
**Höchstleistungen**

## Ad. Schulthess & Co., Zürich 8

Älteste schweiz. Wäschereimaschinen-Fabrik

## Gummiboden - Beläge

Marke „Sucoflor“



in Platten und Bahnen, uni und marmoriert  
der ideale Belag für Fussböden und Treppen



## SUHNER & CO. HERISAU

Gummiwerke - Telephon 55

Lieferung und Verlegung durch einschlägige Wiederverkäufer • Bezugsquellen-Nachweis



KOSTENLOSE  
BERATUNG

## VIANINI-RÖHREN

FÜR DRUCKLEITUNGEN, DÜCKER, DURCH-  
LÄSSE, BEWÄSSERUNGSANLAGEN UND  
**KANALISATIONEN**

INTERNATIONALE  
SIEGWARTBALKEN-GESELLSCHAFT LUZERN  
DESMEULES FRÈRES GRANGES-MARNAND

VERTRETER:

DIPL. ING. K. GANZ, INGENIEUR-BUREAU, MEILEN, TEL.: 927233  
DIPL. ING. J. RACINE-VALLOTTON, LA TOUR DE PEILZ, TEL.: 1759



**ING. MAX GREUTER & CIE. ZÜRICH 8**  
 INJEKTIONS- UND GUNIT-ARBEITEN      INGENIEUR-BUREAU

**ERWIN MAIER,** BERATENDER INGENIEUR **SCHAFFHAUSEN**  
 Dipl. Ing. E.T.H., Mitglied S.I.A. u. A.S.I.C.      Steigstrasse 51 - Telephon 16.56  
**INGENIEUR-BUREAU**  
 Beratung, Projekte, Bauleitungen und Gutachten für Hoch- und Tiefbauten aller Art  
**SPEZIALITÄT: EISENBETONBAU**

**Bestuhlungen**



in jeder Art  
 und für jeden Zweck

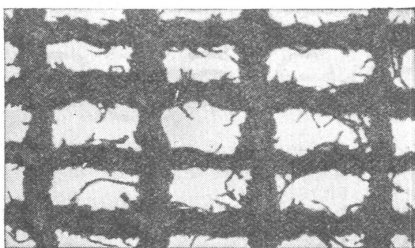
**A.G. Möbelfabrik  
 Horgen-Glarus  
 in Horgen**

Gegr. 1882 - Telephon 924.603



die anerkannt beste Lackfarbe der Welt  
 Hochglänzend und Matt

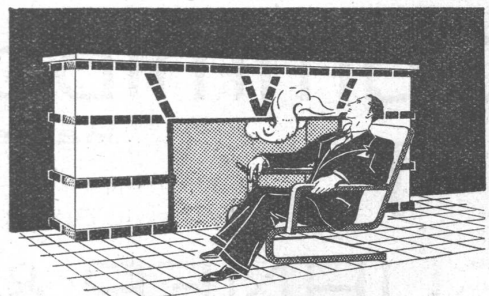
Generalvertreter für die Schweiz:  
**C. Hässig, St. Albanvorstadt 12, Basel**



**Ideal-  
 Rabitz**

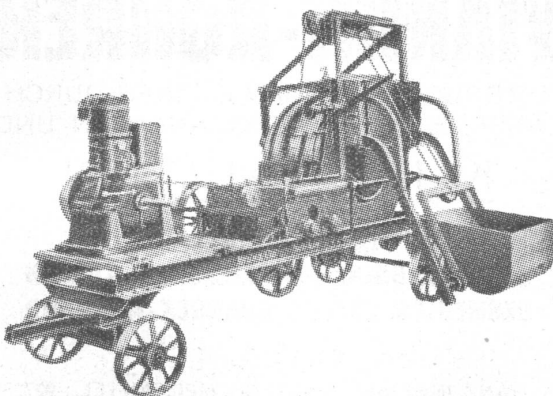
**Der billige, geschmeidige Putzmörtelträger.** Sämtliche Drähte sind **eingezwirnt und isoliert.** Keine Rostgefahr, keine Flecken. Für Decken, Wände, Fassaden, Gewölbeimitationen, Untersichten und Ummantelungen. Bei grösseren Arbeiten wird ein **Spezialist** und die nötigen Spannapparate von der Fabrik **kostenlos** zur Verfügung gestellt. Zu beziehen in allen Baumaterialienhandlungen, in den Lagern der Handelsgenossenschaft des S. B. V. und durch die Fabrik:

**Schweiz. Drahtziegelfabrik A. - G., Lotzwil / Bern**  
 Telephon 173



**Gustav BODMER & CIE.**  
 Holbeinstr. 22 ZÜRICH      Telefon 21273

**Cheminées / Öfen / Zentralheizungen**



Alle kuranten

**BAUMASCHINEN**

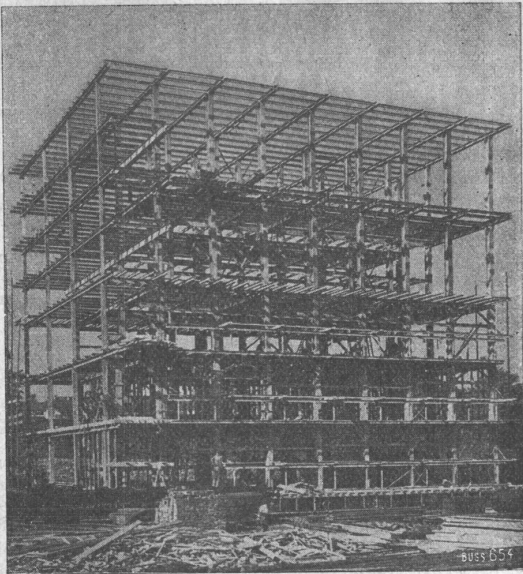
wie: Betonmischmaschinen, Bauaufzüge, Turmdrehkrane, Steinbrecher, Sandwalzwerke, Waschmaschinen, Sortiertrommeln, Elevatoren, Pumpen, Kompressoren, Pressluft-Werkzeuge etc., sowie sämtliche

**BAUWERKZEUGE**

sind jederzeit sofort ab Lager lieferbar.

**BRUN & CIE.,** Maschinenfabrik, **NEBIKON** (Luzern)

Telephon: No. 12 und 15      Gegründet 1872      Telegramme: Brun, Nebikon



Stahlskelett des Kühlhauses im Bahnhof Basel.

# STAHL- HOCHBAU

## BUSS & BASEL

Verwendet Schweizerprodukte



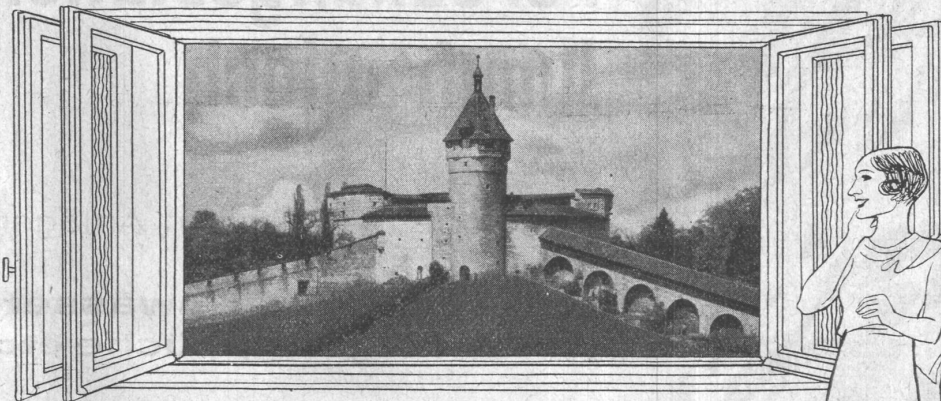
**Standard**

**Bau- u. Isolierplatten**  
sind unübertroffen

zeichnen sich aus durch: Homogenität, feuerhemmend, vorzügl. Putzträger, isolierend gegen Kälte, Wärme und Schall, rasche Verlegungsmöglichkeit, Bauen im Winter.

Jede Auskunft erteilt gerne die

**Bau- und Isolierplattenfabrik A.-G. Stäfa** TELEPHON No. 930.270



Architekt S.: ... und nun Frau Doktor hier das ideale **seitlich gehende Schiebe- und Drehflügel Fenster**. Auch 6 und mehrteilig hätten wir es haben können.  
Frau Doktor: Wie herrlich und ungehemmt ist dieser Ausblick.  
Architekt K.: Auch **die versenkbaren und hochgehenden Schiebefenster** dieser Firma freuen mich immer wieder des leichten Ganges und guten Verschlusses wegen.

**JOH. HAUSER, SCHAFFHAUSEN**

Gegr. 1863

Fensterfabrik

Telephon 54



**Rolladen  
Kipptore**

**Rolladenfabrik  
A. Griesser & Aadorf**

**FILIALEN:**  
**BASEL** Gundeldingerstr. 432 Tel. S. 9849  
**LAUSANNE** Place St. Francois 5 Tel. 33.272  
**ZÜRICH** Militärstrasse 108 Tel. 37.398

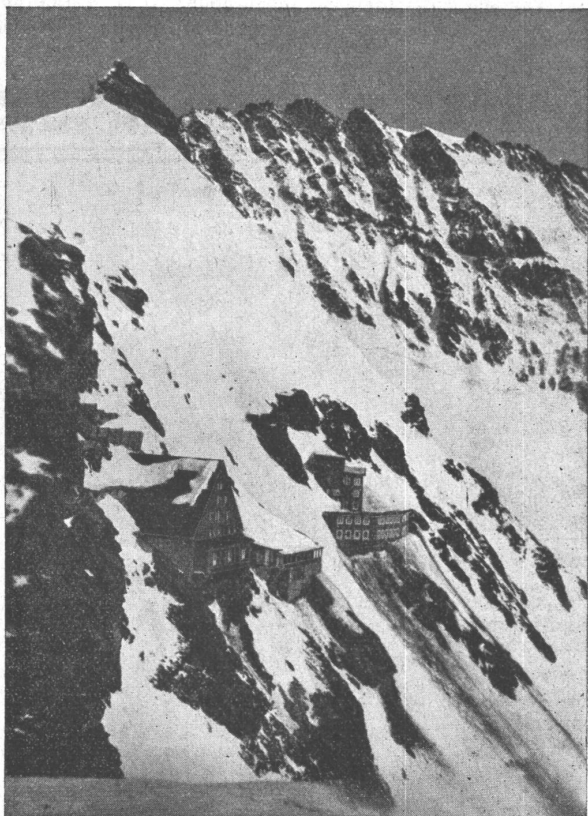
Offerten zur Ausübung von Erfindungspatenten

**IMER & DE WURSTEMBERGER** vormals  
**E. IMER-SCHNEIDER** INGENIEUR GENÈVE

Die Inhaber folgender schweizerischer Patente wünschen mit schweizerischen Fabrikanten bzw. Interessenten in Verbindung zu treten und sind gerne bereit, Lizenzen zu erteilen oder die Patente zu verkaufen.

- No. 160.452 **Thomas De la Rue & Co., Ltd.**, pour: „Dispositif destiné à être collé sur des objets“.
- No. 111.545 **Waldes & Co.**, pour: „Druckknopfteil, der mittels einer durch den Stoff durchgesteckten Befestigungsnadel durch Einrollen des Schaffes derselben am Stoffe festgehalten wird“.
- No. 105.766 **Simon Faure**, pour: „Appareil de levage à câble métallique“.
- No. 151.450 **Marie Joseph Antoine de Malvin de Montazet, et Ivar Johanson**, pour: „Procédé et dispositif d'alimentation des moteurs à combustion interne“.
- No. 144.558 **The Anode Rubber Company, Ltd.**, pour: „Procédé de traitement d'un liquide en vue notamment de le concentrer, et appareil pour sa mise en œuvre“; No. 111.789, pour: „Verfahren und Vorrichtung zur unmittelbaren Herstellung von homogenen dichten Erzeugnissen, ausgehend von wässrigen Emulsionen kautschukartiger Stoffe“; No. 133.207, pour: „Verfahren zur Herstellung eines Zusatzstoffe enthaltenden Konzentrates aus wässrigen Dispersionen kautschukartiger Stoffe“; No. 135.470, pour: „Verfahren zur unmittelbaren Dispergierung von wasserunlöslichen, knetbaren, festen, organischen Stoffen in Wasser“.
- No. 107.873 **Monotype Corporation, Ltd.**, pour: „Equipement de casse à matrices pour machine à fondre les caractères d'imprimerie“.
- No. 107.871 **Monotype Corporation, Ltd.**, p.: „Equipement de casse p. machine à couler les caractères d'imprim.“.
- No. 137.222 **Albert James Barton**, pour: „Cylindre d'impression pour machine rotative à imprimer“.

Gefällige Offerten oder Vorschläge werden durch Herren **Imer & de Wurstemberger, vormals E. Imer-Schneider, Ingénieur-Conseil, 14, Rue du Mont-Blanc, Genève**, weiterbefördert.



# Hochalpine Forschungsstation Jungfraujoch

Sämtliche thermischen Anlagen wie

**Heizung, Warmwasser-  
Versorgung, Küche etc.**

wurden von unserer Firma geliefert u. funktionieren zur Zufriedenheit der Besteller.

**„Therma“ A.-G. Schwanden-Gl.**