

Zeitschrift: Schweizerische Bauzeitung
Herausgeber: Verlags-AG der akademischen technischen Vereine
Band: 103/104 (1934)
Heft: 13

Werbung

Nutzungsbedingungen

Die ETH-Bibliothek ist die Anbieterin der digitalisierten Zeitschriften auf E-Periodica. Sie besitzt keine Urheberrechte an den Zeitschriften und ist nicht verantwortlich für deren Inhalte. Die Rechte liegen in der Regel bei den Herausgebern beziehungsweise den externen Rechteinhabern. Das Veröffentlichen von Bildern in Print- und Online-Publikationen sowie auf Social Media-Kanälen oder Webseiten ist nur mit vorheriger Genehmigung der Rechteinhaber erlaubt. [Mehr erfahren](#)

Conditions d'utilisation

L'ETH Library est le fournisseur des revues numérisées. Elle ne détient aucun droit d'auteur sur les revues et n'est pas responsable de leur contenu. En règle générale, les droits sont détenus par les éditeurs ou les détenteurs de droits externes. La reproduction d'images dans des publications imprimées ou en ligne ainsi que sur des canaux de médias sociaux ou des sites web n'est autorisée qu'avec l'accord préalable des détenteurs des droits. [En savoir plus](#)

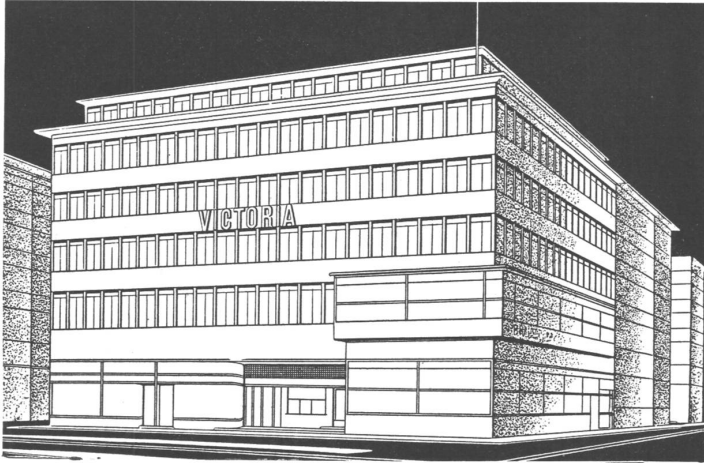
Terms of use

The ETH Library is the provider of the digitised journals. It does not own any copyrights to the journals and is not responsible for their content. The rights usually lie with the publishers or the external rights holders. Publishing images in print and online publications, as well as on social media channels or websites, is only permitted with the prior consent of the rights holders. [Find out more](#)

Download PDF: 14.04.2026

ETH-Bibliothek Zürich, E-Periodica, <https://www.e-periodica.ch>

Eisenbaugesellschaft Zürich



Geschäftshaus Viktoria, Bahnhofplatz, Zürich

Ingenieur-Bureaux
Stahlbau-Werkstätte

Gelangen Sie an uns um Projekte
und fachmännische Beratung

Stahlbauten

Architekten - Baumeister



*Nicht Worte,
sondern Taten.*



Wohnkultur-Sofortprogramm

zur Behebung der Krise im Baugewerbe:
Bürgerlose Finanzierung von Ein- und Zweifamilienhäusern durch
Gewährung unkündbarer Darlehen.

Der Wohnkulturplan ist wesentlich verschieden von den aus dem Auslande importierten Finanzierungssystemen mit ihrem unbestimmbaren Baubeginn.

Verlangen Sie heute noch unsere Aufklärungsschritten oder einen unverbindlichen Besuch.

Wohnkultur Baukredit A. G.

Löwenstrasse 59 **Zürich** Telefon 57.863



Hindenburg-Polytechnikum

Landeshauptstadt **Oldenburg i. O.**

Ingenieur-Ausbildung

für alle Zweige
der Technik

Sonderkurse für Absolventen Schweizer Techniken. Drucksachen kostenlos.

Institut Juventus

ZÜRICH, Handelshof, Uraniastr. 31-33

- Vorbereitung auf Maturität
- Handelsdiplom, Moderne Sprachen
- Abend-Technikum, Abend-Gymnasium

Zentralheizungsfabrik / Gegründet 1899

Lehmann & Cie.

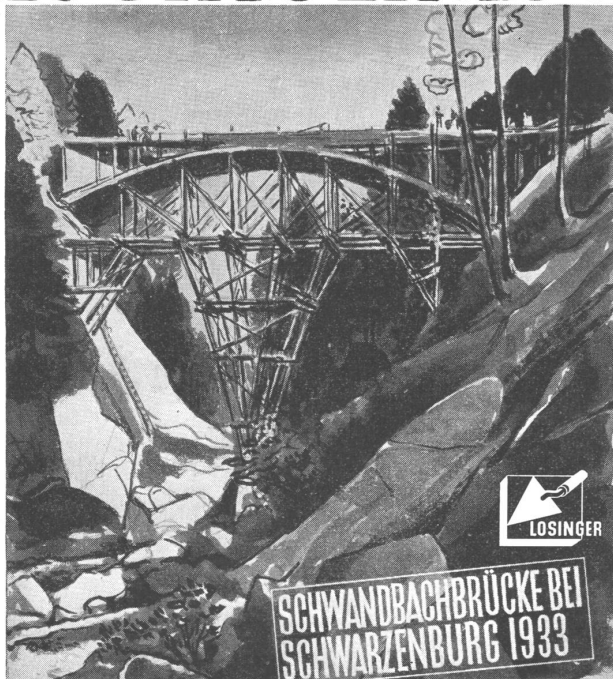
vormals Altorfer, Lehmann & Cie.

Zofingen

St. Gallen, Bern

Basel, Luzern

LOSINGER & CO

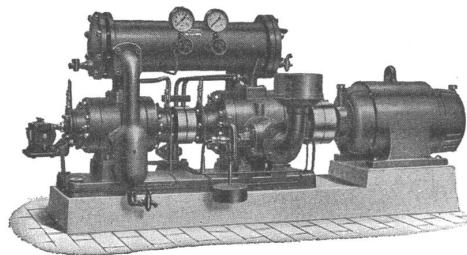


BRÜCKEN IN EISENBETON

Burckhardt

KOMPRESSOREN

jeder Art und für jede Leistung
(Kolben- und Rotationsmaschinen)



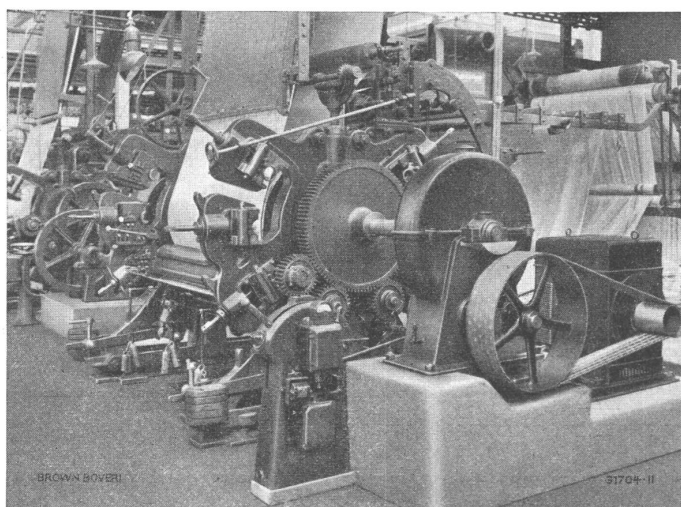
VAKUUMPUMPEN

ein- und mehrstufige Maschinen
für höchste Vakua

Maschinenfabrik Burckhardt A. G., Basel

A. G. BROWN, BOVERI & CIE., BADEN

Technische Bureaux: Baden, Basel, Bern, Lausanne



Zeugdruckmaschinenantriebe mit Dreiphasen-Kommutatormotoren.

SPEZIALANTRIEBE FÜR DIE TEXTILINDUSTRIE

EINZELANTRIEB

von Spinn- und Zwirn-Maschinen,
Fleyern, Vorbereitungs-Maschinen,

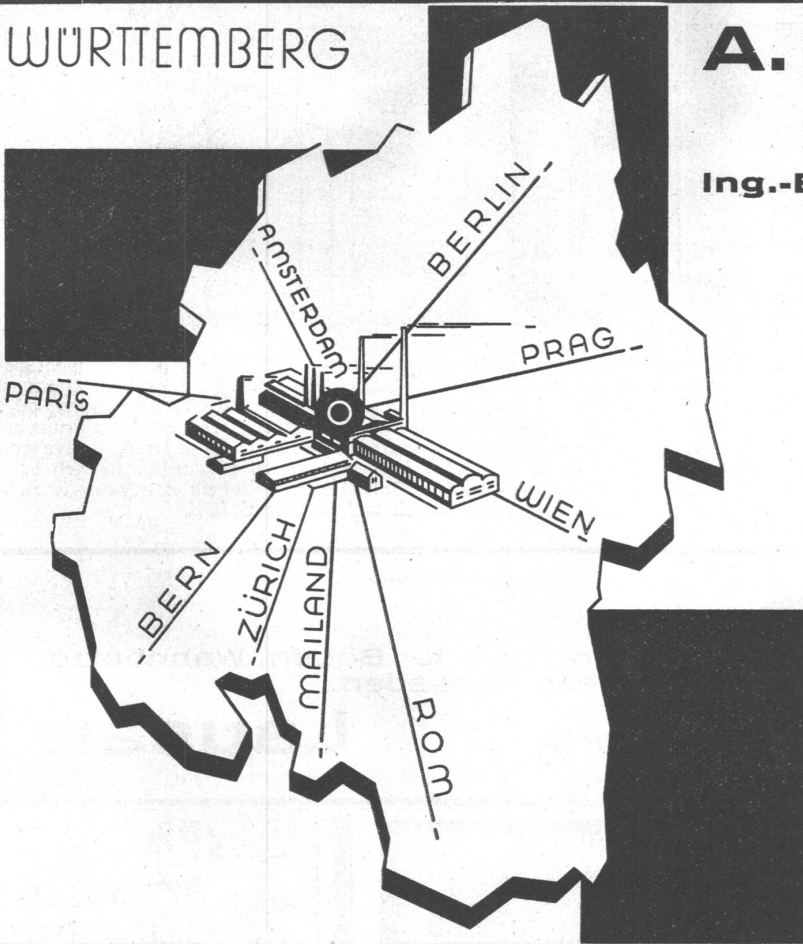
Webstühlen,

Kalandern,

Appretur- und Färbereimaschinen.

**Elektrische Antriebe für das
Kleingewerbe**

WÜRTTEMBERG



A. STOTZ A.G.
STUTTGART
 GEGR. 1860 / POSTFACH 215
 VERTRETER FÜR DIE SCHWEIZ
Ing.-Büro MAX AEBI, ZÜRICH
 POSTFACH BAHNHOF

TRANSPORT-ANLAGEN

Nahfördermittel für alle Industrien
 Anlagen für fließende Fertigung
 Kesselbeschickungsanlagen / Koh-
 lentransportanlagen / Spezialität:
 Schaukelförderer

GIESSEREI-EINRICHTUNGEN

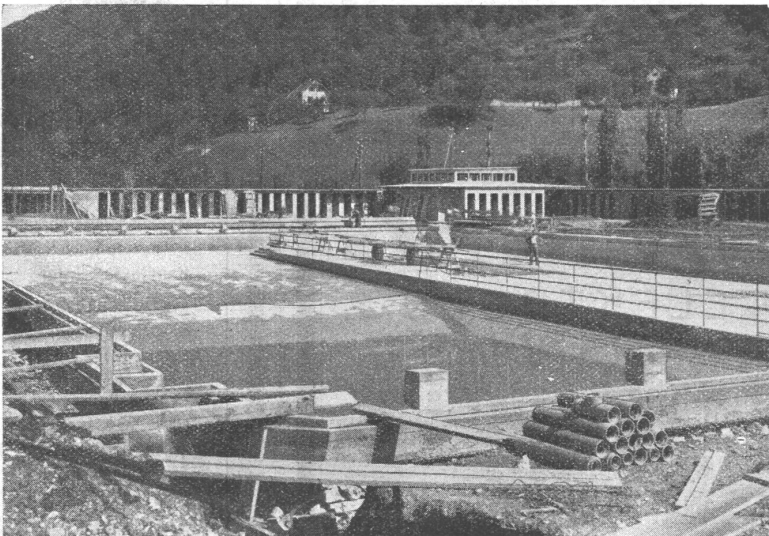
Sandaufbereitungen / Sandförder-
 anlagen / Sandstrahlanlagen / Guss-
 putzereianlagen / Großflächenfilter
 Wandertische / Handhängebahnen

**GASWERKS-
 BETRIEBSEINRICHTUNGEN**

Ausstoßmaschinen mit Planiervor-
 richtung für horizontale Kammern
 Koksbruch- und Siebanlagen / För-
 deranlagen für Kohle und Koks
 Schrägaufzüge



Abdichtungen



Schwimmbad Liestal

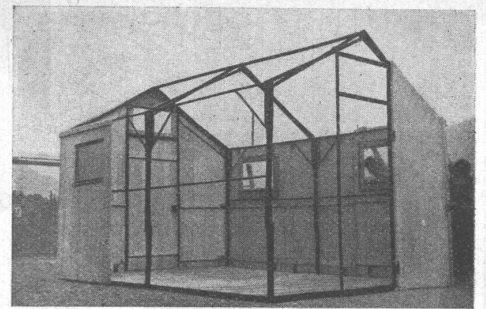
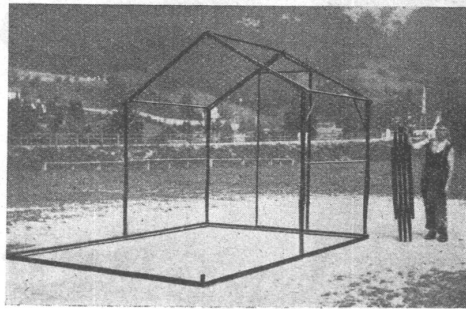
Das Bassin (ca. 1800 m²) erhielt
 einen SIKa-Verputz. Die Dilata-
 tionsfugen wurden mit Igas 3-Kitt
 abgedichtet.

Projekt und Bauleitung:
 ARCH. M. TÜLLER, LIESTAL.

Unternehmer:
 K. GNEMMI & W. BÖHI, LIESTAL.

Kasp. Winkler & Co, Zürich 9
 Tel. 55.343 Geerenweg 9

Die Eisenbau-Firma A. Boss-hard & Co., Näfels, hat die Fabrikation von Kleinbauten nach System Ogg (+ Pat. u. D.R.P.) aufgenommen. Bei diesem System bestehen die Traggerüste aus ausziehbaren und zusammenlegbaren Einzelgliedern. Zufolge der verschiedenen Länge der einzelnen Glieder nimmt die ausgezogene Schere die Form eines gebogenen oder winkligen Rahmens an. Drei oder mehrere solche Rahmen werden durch passende, leicht zu befestigende Zwischenstücke gegeneinander abgestützt und mit dem Bodenrahmen verankert und je nach dem Verwendungszweck der Hütte mit Holz, Eternit oder Lignat verkleidet, wobei sowohl einfache als auch Doppelwände angebracht werden können. Alle Teile der Verkleidung und des Gerüsts sind durch leicht lösbare Verbindungsstücke miteinander fest verbunden, so dass die fertige Baute sehr stabil und sturmsicher ist. Der Zusammenbau der Hütte geht ausserordentlich rasch vor sich. Die Eisenträger, die nur geringes Gewicht aufweisen, können von einem Mann zusammengelegt und ausein-



andergezogen und aufgestellt werden; Werkzeug wird nicht benötigt. Die Konstruktion eignet sich für Baubaracken, Garagen, Wochenendhäuschen, Unterstände und ähnliche Kleinbauten oder Zelte. Je nach dem Verwendungszweck werden die zusammenlegbaren Träger in Eisen oder Leichtmetall geliefert. Einige solcher «Rapid»-Kleinbauten befinden sich bereits im Betrieb beim Strasseninspektorat der Stadt Zürich, je ein Zelt beim Gartenbauamt der Stadt Zürich und bei den S. B. B.

KLINKER

braun, rot, gelb für Böden, Wandbelag, Cheminées, Fassaden

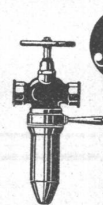
A. G. Verblendsteinfabrik

Lausen

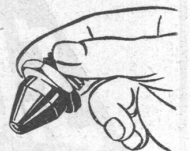


Schaufenster-Anlagen

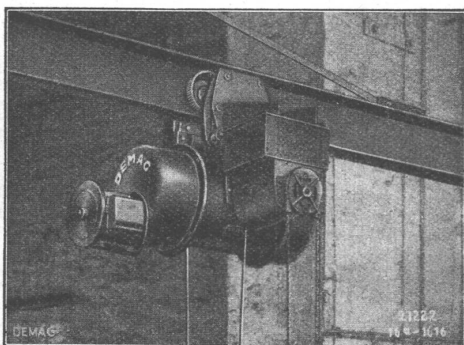
GEILINGER & CO.
Eisenbau-Werkstätten
WINTERTHUR



DÜSEN
für alle Zwecke
der Industrie



JACQUES TOBLER A.-G.
LUZERN
Schweiz



„Feingang“-Demagzug

DEMAG ELEKTROZUG mit Feingang

hebt und senkt bei Drehstrom sehr rasch und ganz langsam. Unentbehrlich für Giessereien und exakte Montage-Arbeiten.

ING. G. BÄUMLIN
LUZERN

ANTICORODAL

Schutz- und Stosstangen
Türschoner u. Sockelbleche
Briefkasten-Einwürfe
Handläufe, Gitter
**Buchstaben
Schriften**

nach Ihren Entwürfen
Schleifmuster verlangen
Nirosta Bronze

J. DÜRINGER
FRAUENFELD

Stotes Inserieren bringt Erfolg



„SIA“ Schweiz, Schmirgel- und Schleif-Industrie A.-G., FRAUENFELD :: Telephon 8.58 und 8.59

Moderne und alte Beleuchtungskörper

von

Baumann, Koelliker

& Co. A.G. Zürich Sihlstr. 37 Tel. 33.733

Bimshohlblock, Schwemmsteine, Bimsplatten, Schlackenplatten, Schiebeböden in Bims und Schlacken,

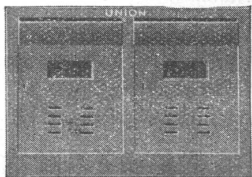
erhalten Sie zu billigsten Preisen bei

T. WALDVOGEL, Bausteinfabrik THAYNGEN, Tel. 100.



Brief- u. Milchkasten

gemäss Wunsch der Eidg. Postverwaltung



**Eiserne Türen u. Zargen
Kassenschränke, Stahlmöbel
Einmauerkassen etc.**

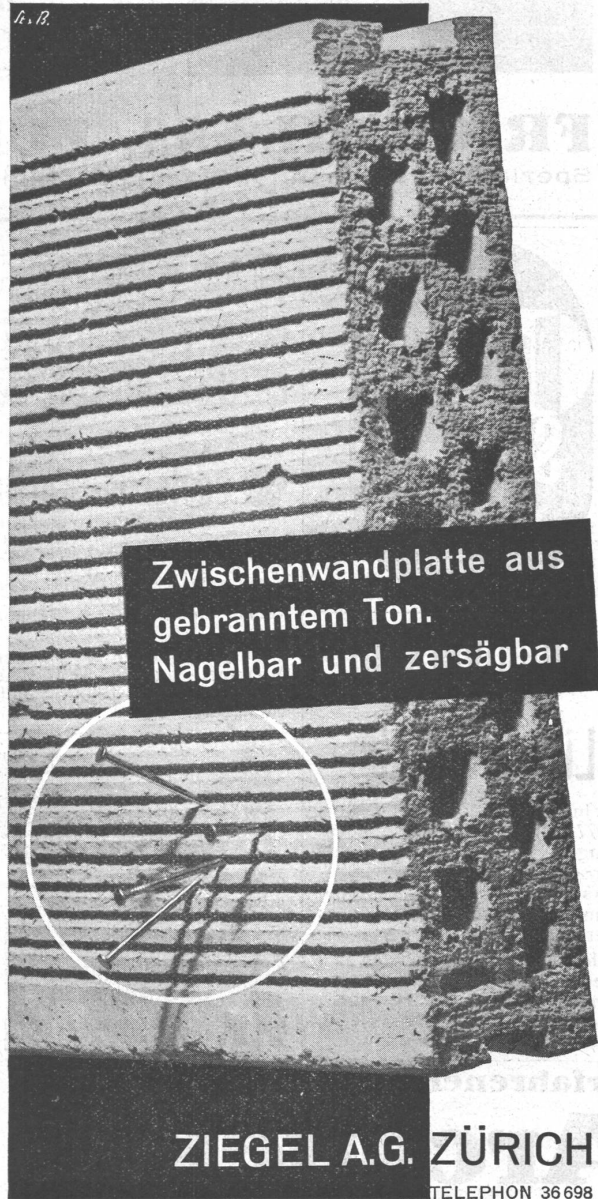
liefert in erstklassiger Ausführung

Union-Kassenfabrik A.-G., Zürich

Gessnerallee 36 - Verlangen Sie Prospekt Nr. 80 - Telephon 51.758

Zell-Ton

Für Zwischenwände gibt es nichts Besseres als die „Zell-Ton“-Platte. Ihre Vorteile sind ganz besonderer Art. Warum und weshalb? Die „Zell-Ton“-Platte besteht aus gebrannter Tonmasse, der Sägemehl beige-mischt wurde: dieses verbrannte restlos im 2tägigen Brennprozess, der 900-1000° erreicht. Durch die Ver-brennung des Sägemehls entsteht eine Unmenge kleiner Zellräume: die „Zell-Ton“-Platte ist deshalb leicht, porös, zersägbar und nagelbar; nicht nur feuersicher, sondern auch feuerbeständig und ausserdem: der Putz haftet ausgezeichnet. Die „Zell-Ton“-Platte isoliert gegen Wärme und Schall und, ein wichtiger Punkt! als gebranntes Gut schwindet sie nicht und reisst nicht: eine „Zell-Ton“-Platte ist absolut volumenbeständig.



Zwischenwandplatte aus
gebranntem Ton.
Nagelbar und zersägbar

ZIEGEL A.G. ZÜRICH

TELEPHON 36 698

S. T. S.

**Schweizer. Technische Stellenvermittlung
Service Technique Suisse de placement
Servizio Tecnico Svizzero di collocamento
Swiss Technical Service of employment**

ZÜRICH, Tiefenhöfe 11 — Telefon: 35.426 — Telegramme: INGENIEUR ZÜRICH.
Für Arbeitgeber kostenlos. Für Stellensuchende Einschreibgebühr 2 Fr. für 3 Monate.
Bewerber wollen Anmeldebogen verlangen. *Auskunft* über offene Stellen und *Weiterleitung* von Offerten erfolgt *nur gegenüber Eingeschriebenen*.

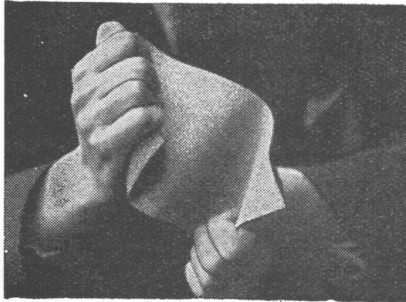
Maschinen-Abteilung.

- 531 **Konstrukteur**, erfahr., mit absol. Beherrschung Wagen- u. Fahrzeugbau, Holz-, Eisen- u. Leichtmetallkonstruktionen, mod. Schweissverfahren, Vor- u. Nachkalkulationen u. Akkordberechnung. Projekt u. Konstruktion v. Fördereinrichtungen. Dauerstelle. Deutsche Schweiz.
- 533 **Elektro- od. Maschinen-Techniker**, als Meister f. Abteilung Beleuchtungskörper-Montage, mit Praxis in elektr. Installation od. gelernter Mechaniker, organisatorisch veranlagt. Deutsche Schweiz.
- 539 **Radio-Techniker**, erfahr., für Reparaturen u. Fabrikation. Sofort. Schweiz.
- 541 **Radio-Techniker**, erfahr., für internen technischen Dienst. Zürich.

- 543 **Techniker**, französ. Sprache, theoret. u. prakt. vertraut mit autogen. Schweissung, zum Besuche von Schweisswerkstätten. Deutsche Schweiz.
 - 547 **Konstrukteur** (Ingenieur od. Techniker), mit Erfahrungen Kraftwagenbau für Heimarbeit. (Domizil Bern oder Westschweiz bevorzugt.)
 - 549 **Ingenieur od. Techniker**, für kaufmänn. u. techn. Leitung einer Abteilung einer Fabrik für Benzin-, Gas-Apparate. Erfahrung Zusammenbau von Brennern. Französische Schweiz.
 - 551 **Ingenieur ou technicien** pour important atelier mécanique Suisse romande pour direction générale, atelier comportant fonderie, modelage, tournage, ajustage, charpente métallique, chaudronnerie.
- Es sind noch offen die Stellen 519, 521, 523, 527, 529 (siehe Nr. 12 vom 22. Sept.).

Bau-Abteilung.

- 404 **Steinmetztechniker**, mit längerer Praxis in Verarbeitung von Natursteinen für Bau und Denkmal. Kenntnisse Verarbeitungsmethoden (Granitsorten, speziell schwed. Grant). Beherrschung Akkordtarife, Belegschaft ca 60 Mann. Dauerstelle.
- 562 **Tiefbautechniker**, mit Praxis Wasserversorgung u. Installationen. Ausweise verlangt. Anmeldungen bis 30. 9. 34. Eintritt spät 1. Jan. 1935 Deutsche Schweiz.
- 572 **Hochbautechniker**, für Leitung Umbauarbeiten u. Planbearbeitung. Schlossbau in Frankreich. Sofort ca. 3 bis 4 Monate. Französisch perfekt.



Isoplast (Schweizerfabrikat)

die elastische, lederartige, zähe Asphalt-Isolier-Gewebeplatte

zur Abdichtung von:

Terrassen, Flachdächern, Fundamenten etc.

1a Referenzen - Fachberatung gratis

FRICK-GLASS, ZÜRICH-ALTSTETTEN

Spezialunternehmen für Flachbedachungen u. Bausisolierungen - Telefon 55.064

FRITZ LANG & CO ZÜRICH
TEL. 41760-61

Patentverkauf
oder
Lizenzabgabe

Der Inhaber d. Schweizerpatentes 130772 betr. „Kraftmaschinenanlage zur Elektrizitätserzeugung“ wünscht mit schweizerischen Fabrikanten in Verbindung zu treten behufs Verkaufs des Patentes oder Lizenzabgabe.

Reflektanten werden gebeten sich zwecks weiterer Auskunft zu wenden an Dipl.-Ing. H. Riese, Patentanwalt, Bahnhofstrasse 78, Zürich 1.

Erfahrener

Architekt

mit exakter Ausführungspraxis sucht Verbindung, Mitarbeit oder Vertrauensstelle; event. aushilfsweise Beschäftigung. Offert. erbet. unt. Chiffre Cc. 9767 Z. an Publicitas, Zürich.

PATENTE
ERWIRKT **H. KIRCHHOFER**
ZÜRICH LOEWENSTR. 51

Brieflicher bautechn. Kursus
(speziell Eisen-Betonbau) auf neuester Grundlage. Leicht verständlich. Für Bauunternehmer, Architekten, Bauführer, Poliere etc. heute unbedingt notwendig. Broschüre B 20 kostenlos. **Techn. Institut ONKEN, Basel 15.**

Staatl. Hochschule für Baukunst Weimar. Ausbild. v. S. L. L. u. Abjolo. 3. Dipl.-Arch. Dir. Schulze-Naumburg. Beg. 30. 10.

Das Inserat ist das einfachste und wirksamste Reklamemittel

WETTBEWERB

zur Erlangung von Plänen für eine protestantische Kirche in BIRMENSTORF (Aargau)

Die Baukommission der reformierten Kirchgemeinde Birmenstorf, Aargau, eröffnet zur Gewinnung von Entwürfen für eine reformierte Kirche einen Wettbewerb unter den im Aargau seit 1. Januar 1934 niedergelassenen, oder im Aargau heimatberechtigten, reformierten Architekten.

Die Unterlagen und Bedingungen können ab 24. Sept. 1934 vom Präsidenten des Preisgerichtes Herr RUD. MEIER, Lehrer in BIRMENSTORF bezogen werden.

Wir suchen:

Theoretiker

auf dem Gebiete der Elektrotechnik mit praktischer Erfahrung im Kleinmotorenbau,

Ingenieur oder Techniker

mit mehrjähriger Erfahrung in Berechnung und Prüfung von Gross-Gleichstrommaschinen.

Offerten mit Gehaltsansprüchen und Referenzen an die Direktion der Maschinenfabrik Oerlikon, Zürich-Oerlikon.

MASCHINENBAU

Spezialanlagen für die gesamte Industrie

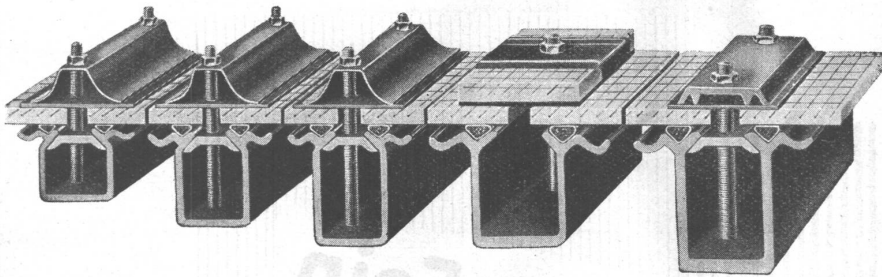
Für den Bau aussichtsreicher Spezialitäten im Bau wärmetechnischer Apparate wird tüchtiger

INGENIEUR

gesucht. Beteiligung mit 50 bis 100000 Fr. Bedingung. — Offerten unter Chiffre Z. B. 3306 befördert **Rudolf Mosse A.-G., Zürich.**

⊕ Patent
Auslandpatente

WEMA DIE BESTEN KITTLOSEN GLASDÄCHER



ferner:
Glaseisenbetonoberlichter
begeh- und befahrbar.

MARTIN KELLER & CO.
Inhaber: Martin Keller & Hartwig Hübner
WALLISELLEN-ZÜRICH

TELEPHON: WALLISELLEN 932.114 u. 932.115

Sanitäres - Heizungs - Lüftungsfach INGENIEUR

Erstklassiges Unternehmen sucht tüchtigen, geschäftsleitenden

der befähigt ist, ein solches Unternehmen erfolgreich zu führen und in der Lage, sich angemessen zu beteiligen. Später Gelegenheit zur vollständigen Uebernahme. — Offerten mit Referenzen unter Chiffre Z. A. 3305 an
Rudolf Mosse, A.-G., Zürich.

Zugluft

Fenstermantelstoffe
und Zugluftabschliesser
Schoop & Co., Zürich

Beconbalken - Fabrik Oberrieden KARL OTTIKER

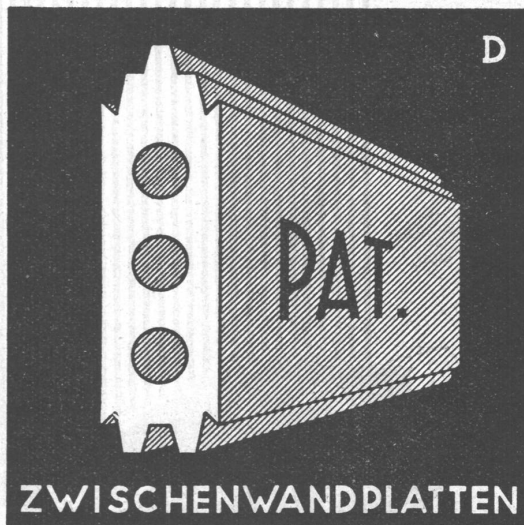
Bureau Zürich **Hofwiesenstr. 44**, Telephon 61.260
Fabrik in Oberrieden, Tel.: 924.330, Luzern, Tel. 3484



Steg-Hohlkörper-Decke

ohne Einschalung, System Ottiker ⊕ Patent 116302, D. R. P. Gut isolierende, schallsichere Deckenkonstruktion. Schnelles einfaches Verlegen.

GIPS-UNION



ZWISCHENWANDPLATTEN

A.G. ZÜRICH

Flachbedachungen

Gesucht, technisch gebildeter Herr mit Erfahrung auf diesem Spezialgebiet, zur Abfassung periodischer Mitteilungen (Nebenbeschäftigung). Schriftgewandte Fachleute wollen sich melden unter Chiffre D 9883 Z an Publicitas, Zürich.



Gebrüder

HOTZ

Zürich

Elektrische Unternehmungen



Ob Grob oder Fein

— ob leicht oder schwer beansprucht —
für alle Fälle bieten wir hochentwickelte
Schwingsiebe, wie sie unter den Namen

- 1) UNIVERSAL - SCHWINGSIEB**
und
- 2) TURBO - SCHWINGSIEB**
bekannt sind.

- 1) Geschlossener Kraftfluss in der ganzen Maschine, daher absolut erschütterungsfrei. Kräftige Federung, exakte Kreisschwingungen. Stabile Schwingungslage des Siebkastens. Bei Grob- und Feinsiebung hohe Siebleistung und Reinheit.
- 2) Einfache Bauart für Feinabsiebung. Der Siebkasten ist durch Federn weicher Charakteristik abgedert, daher geringe Federreaktionen und praktisch erschütterungsfrei. Hohe Siebleistung und Reinheit.



Geben Sie uns bitte Ihre Wünsche bekannt, und wir empfehlen Ihnen gern das geeignete Sieb.

KRUPP GRUSONWERK
MAGDEBURG

Vertreter:
SPOERRI & CO., ZÜRICH 6, Walchestrasse 27