

Zeitschrift: Schweizerische Bauzeitung
Herausgeber: Verlags-AG der akademischen technischen Vereine
Band: 103/104 (1934)
Heft: 13

Werbung

Nutzungsbedingungen

Die ETH-Bibliothek ist die Anbieterin der digitalisierten Zeitschriften auf E-Periodica. Sie besitzt keine Urheberrechte an den Zeitschriften und ist nicht verantwortlich für deren Inhalte. Die Rechte liegen in der Regel bei den Herausgebern beziehungsweise den externen Rechteinhabern. Das Veröffentlichen von Bildern in Print- und Online-Publikationen sowie auf Social Media-Kanälen oder Webseiten ist nur mit vorheriger Genehmigung der Rechteinhaber erlaubt. [Mehr erfahren](#)

Conditions d'utilisation

L'ETH Library est le fournisseur des revues numérisées. Elle ne détient aucun droit d'auteur sur les revues et n'est pas responsable de leur contenu. En règle générale, les droits sont détenus par les éditeurs ou les détenteurs de droits externes. La reproduction d'images dans des publications imprimées ou en ligne ainsi que sur des canaux de médias sociaux ou des sites web n'est autorisée qu'avec l'accord préalable des détenteurs des droits. [En savoir plus](#)

Terms of use

The ETH Library is the provider of the digitised journals. It does not own any copyrights to the journals and is not responsible for their content. The rights usually lie with the publishers or the external rights holders. Publishing images in print and online publications, as well as on social media channels or websites, is only permitted with the prior consent of the rights holders. [Find out more](#)

Download PDF: 23.02.2026

ETH-Bibliothek Zürich, E-Periodica, <https://www.e-periodica.ch>

SCHWEIZERISCHE BAUZEITUNG

WOCHENSCHRIFT FÜR ARCHITEKTUR / INGENIEURWESEN / MASCHINENTECHNIK
REVUE POLYTECHNIQUE SUISSE

ORGAN DES SCHWEIZERISCHEN INGENIEUR- UND ARCHITEKTEN-VEREINS
UND DER GESELLSCHAFT EHEMAL. STUDIERENDER DER EIDG. TECHN. HOCHSCHULE
GEGRÜNDET 1883 VON ING. A. WALDNER / HERAUSGEGEBEN VON ING. C. JEGHER

Vereins-Mitglieder, beim Verlag: Schweiz 32 Fr.,
Ausland 40 Fr. jährl.; Nicht-Mitglieder: Schweiz
40 Fr.; Ausland 50 Fr., postamtlich abonniert
40 Fr. zuzüglich Gebühren. / Einzel-Nr. 1 Fr.

VERLAG CARL JEGHER, ZÜRICH
Dianastrasse 5 / Postdeck VIII 6110
Telephon: 34.507 ■ In Kommission
bei Rascher & Cie., Zürich u. Leipzig

Inserate durch die A.-G. der Unternehmungen
RUDOLF MOSSE, Zürich, Basel. / Die
viergespaltene Colonelzeile 50 Cts., Titelseite
80 Cts., ausländ. Anzeigen 60 Cts., Titelseite 1 Fr.

SCHWEIZ. OELFEUERUNG



Cuenod

FABRIK: | FILIALEN
GENÈVE

ZÜRICH, LÖWENSTRASSE 3, SIHLPORTE, TELEPHON 56844.
BERN, MORILLONSTRASSE 4, TELEPHON 27857.
BASEL, MARGARETHENSTRASSE 72, TELEPHON 23115.
LUZERN, BUNDESPLATZ 14, TELEPHON 24157.

ÜBER 4000 BRENNER IN DER SCHWEIZ

F. Bender.

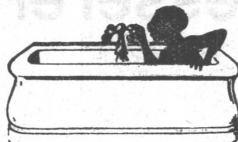
BAU
BESCHLÄGE

ZÜRICH, OBERDORFSTRASSE 9 U. 10 - TEL.: 27.192

Benz & Co

Sanitäre Anlagen

Glarus Zürich Wattwil



Projekte
Ausführungen
Expertisen



VENTILATIONEN

LUFTKONDITIONIERUNG (Lufterwärmung, -kühlung und -filtrierung)
KÜCHENVENTILATIONSANLAGEN - GARAGELÜFTUNGEN - LUFTFILTERANLAGEN

Ventilator A.-G., Stäfa-Zürich

Ausschliessliche Spezialfabrik

GLASDACH

KITTLOS MIT BLEIBANDEN

Ausführung auf Holz, Eisen und Beton
Umdecken gekitteter Glasdächer

JAKOB SCHERRER ZÜRICH 2

Allmendstrasse 5/7 Telephon 57.980

PATENTANWALTS-BUREAU AMAND BRAUN, Nachf. v. A. Ritter, Rümelinbachweg 10, BASEL**Offerten zur Ausübung patentierter Erfindungen**

No. 560. Der Inhaber des schweiz. Patentes No. 119058 vom 8. Februar 1926, betr.: „Verbindungsschloss für umwickelte Kabel“, wünscht dasselbe zu verkaufen, Lizenzen zu erteilen oder andere Vereinbarungen zur Ausübung der Erfindung in der Schweiz zu treffen.

No. 724. Die Inhaberin des schweiz. Patentes No. 136114 vom 17. August 1928, betr.: „Maschine zum Ueberziehen der Aussenfläche von Metallrohren mit einem Zement-Faserstoffgemisch“, wünscht dasselbe zu verkaufen, Lizenzen zu erteilen oder andere Vereinbarungen zur Ausübung der Erfindung in der Schweiz zu treffen.

No. 726. Der Inhaber des schweiz. Patentes No. 111013 vom 13. September 1924, betr.: „Brennstoffzufuhreinrichtung für Einspritz-Verbrennungskraftmaschinen“, wünscht dasselbe zu verkaufen, Lizenzen zu erteilen oder andere Vereinbarungen zur Ausübung der Erfindung in der Schweiz zu treffen.

No. 656. Die Inhaberin der schweiz. Patente No. 90142 vom 3. August 1920, betr.: „Kolbendichtung“, No. 134516 vom 31. Au-

gust 1928, betr.: „Bremszylinder für Druckluftbremsen“ und No. 151850 vom 5. August 1931, betr.: „Druckluftbremse“, wünscht diese Patente zu verkaufen, Lizenzen zu erteilen oder andere Vereinbarungen zur Ausübung der Erfindungen in der Schweiz zu treffen.

No. 657. Die Inhaberin der schweiz. Patente No. 123471 vom 23. September 1925, betr.: „Speisevorrichtung für Druckluftbremsen“, No. 126949 vom 12. September 1927, betr.: „Druckluftbremse“ und No. 141734 vom 14. September 1928, betr.: „Druckluftbremse“, wünscht diese Patente zu verkaufen, Lizenzen zu erteilen oder andere Vereinbarungen zur Ausübung der Erfindungen in der Schweiz zu treffen.

No. 725. Der Inhaber der schweiz. Patente No. 130751 vom 12. August 1927, betr.: „Pneumatisch betätigtes Anlassventil für Verbrennungskraftmaschinen“, und No. 133003 vom 12. August 1927, betr.: „Pneumatische Steuereinrichtung für die Anlassventile von mehrzylindrigen Verbrennungskraftmaschinen“, wünscht diese Patente zu verkaufen, Lizenzen zu erteilen oder andere Vereinbarungen zur Ausübung der Erfindungen in der Schweiz zu treffen.

Auskunft über obige Patente erteilt Ingenieur und Patentanwalt Amand BRAUN, Nachf. von A. Ritter, BASEL.

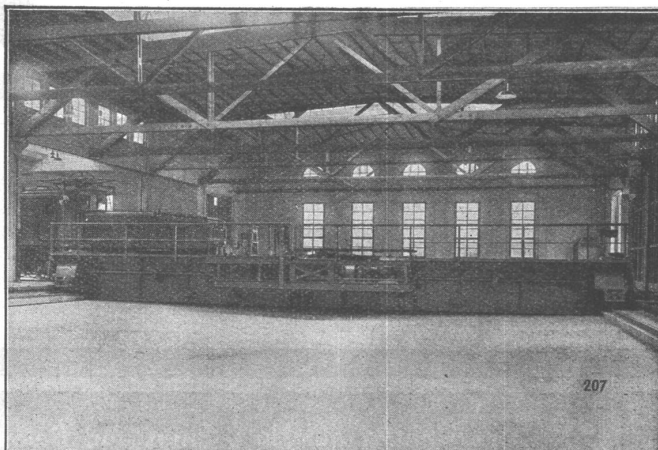
Gesellschaft der L. von Roll'schen Eisenwerke, Gerlafingen

Gegründet 1823

Werk „Giesserei Bern“

Gegründet 1823

in Bern

**Konstruktionswerkstätten,
Eisengiesserei**

Elektrische Schiebebühne, 150 t Tragkraft, 20 m Länge,
geliefert an die Schweizerischen Bundesbahnen, Zürich.

Eisenbahnmaterial**Hebezeuge****Schützenanlagen und****Wehreinrichtungen****Zahnradbahnmaterial****Standseilbahnen****Kabelbaggeranlagen****Allgem. Maschinenbau****Telegramme: Giessler Bern****Telephon: 25.066**



Rohölkompressor
20/26 PS.

Ingersoll-Rand

KOMPRESSOREN und DRUCKLUFTWERKZEUGE

sind **unerreicht** in Leistung, Lebensdauer und Wirtschaftlichkeit. Ein kostenloser, unverbindlicher Versuch wird auch Sie überzeugen.

ROBERT AEBI & CIE., A.G., ZÜRICH
Ingenieurbureau-Maschinenfabrik

Telephon 31.750

ZENT - Zentralheizungs- Anlagen

sind Schweizer Qualitäts-Arbeit für Schweizer Wetterverhältnisse hergestellt. Was das in der Praxis bedeutet, wissen Sie selbst am besten.

ZENT

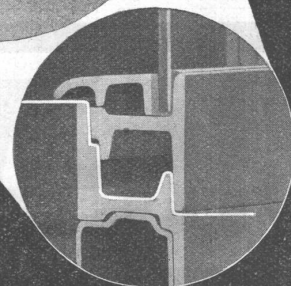
*Heizkessel
und
Radiatoren*

ZENT AG · BERN

Fermetic

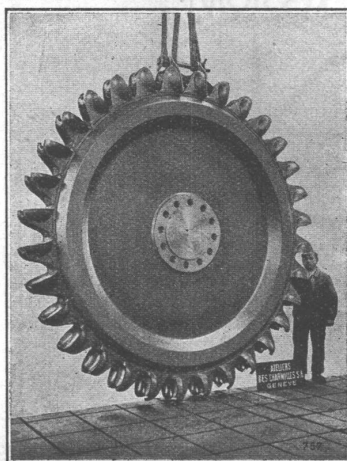


Fenster aus Stahl



für den modernen Wohn- und Zweckbau bieten in ihrer einzigartigen Konstruktion absoluten Schutz gegen Feuchtigkeit, Nässe und Zugluft. Verlangen Sie unser Angebot, wir beraten Sie kostenlos und unverbindlich.

Verwo A.-G., Pfäffikon (Schwyz)



CHARMILLES-GENÈVE

TURBINES HYDRAULIQUES

← ROUE D'UNE DES TURBINES DES TROIS GROUPES DE 50 000 CV POUR

LA PLUS HAUTE CHUTE DU MONDE

1750 M

D I X E N C E

VALAIS

ATELIERS DES CHARMILLES S. A. GENÈVE

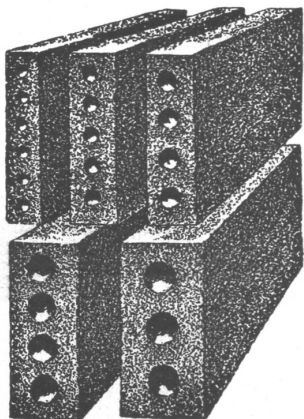


GUSS-BAUSTEIN-FABRIK ZÜRICH A.-G. ZÜRICH

Bureau: Zürich, Fraumünsterstr. 14
Telephon 38.087

Fabriken: Altstetten, Güterstr., Tel.: 55.022
Badenerstr., Tel.: 55.415

Erste Spezialfabrik für SCHLACKEN- und BIMS-PRODUKTE



Längsgelochte Schlacken- und Bimssteine

4, 5, 6, 8, 10, 12 und 15 cm stark

Dübelsteine

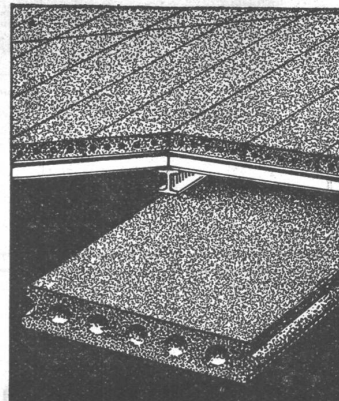
für Fusslambris u. Türeleibungen

Bimsbeton-Dielen

für Leichtplattendächer
2,50x0,50x0,10 od. nach
besonderen Angaben

Bimskies-Verkauf

ab Lager und franko Baustelle



**WASSERVERSORGUNG, TIEFBAU
ABWASSERREINIGUNG**

BERATUNG, PROJEKTE, BAULEITUNG

DIPL. ING. M. WEGENSTEIN, ZÜRICH
ING.-BUREAU RÄMISTR. 8 TEL. 22.927

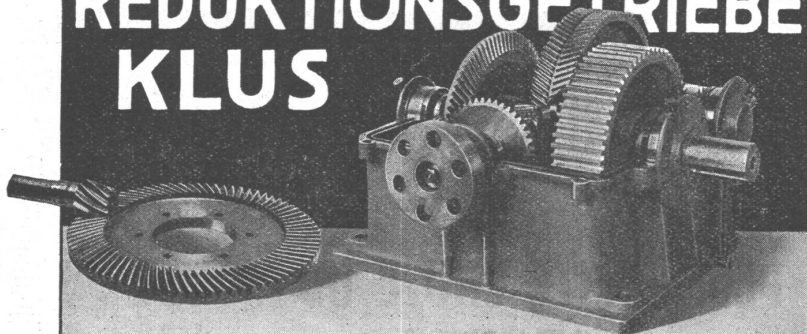
Uto-Aufzüge

die modernen, schnellaufenden
Anlagen mit automat. Feineinstel-
lung u. geräuschlosem Lauf liefert:

**UTO Aufzug- u. Kranfabrik AG
Zürich-Altstetten**

Express-Service für Revisionen.

**REDUKTIONSGETRIEBE
KLUS**



Hoher Wirkungsgrad, grosse Betriebssicherheit.

EISENWERK KLUS

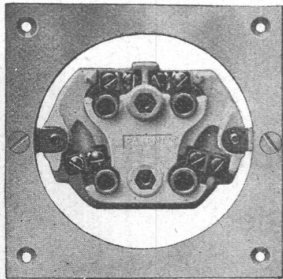
GESELLSCHAFT DER LUDW. VON ROLL'SCHEN EISENWERKE



KEILRIEMEN-ANTRIEBE
TEXROPE-KLUS
LENIX-GETRIEBE
KUPPLUNGEN ALLER ART

ADOLF FELLER A.G. HORGEN

FABRIK ELEKTRISCHER APPARATE



No. 7614 „Pm“
(mit Befestigungsplatte)

Steckdosen

für Unterputzmontage

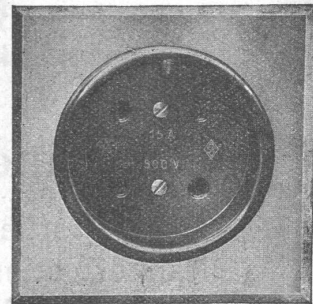
3 P + E 15 Amp., 500 Volt;
(patentiert)

nach den neuen Vorschriften des SEV gebaut

und mit dem offiziellen



Qualitätszeichen versehen!



No. 7614 „Pml“
(mit Abdeckplatte)

Grüning-Dutoit, Söhne & Co

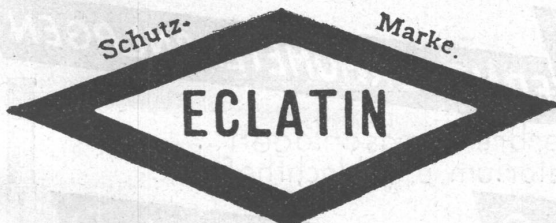
Stahlbau BIEL

Spezialitäten:

Fahrbare Erdaushub-		Baumaschinen
Anlagen	+ Pat.	Betonschütt-Anlagen
Garagetore Eclair	+ Pat.	Stampfbeton-Förderer
Stangensockel	+ Pat.	Blecharbeiten
Autoheber	+ Pat.	Brückenbau

Telephon 4513 und 4280

Die haltbarsten und schönsten Anstriche liefern

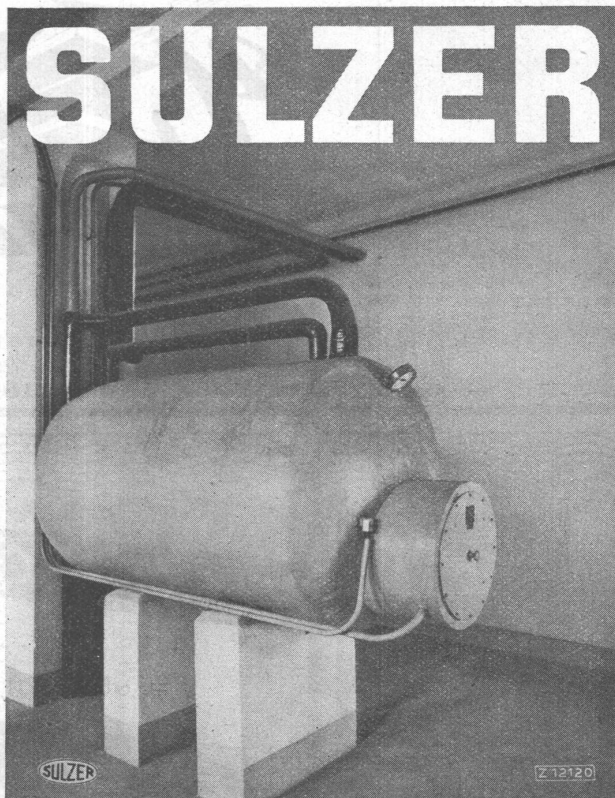


EMAILLACKE und KOPALLACKE
(hochglänzend, seidenglänzend und matt)

Unverbindliche Beratung in allen Anstrichfragen durch

ECLATIN AG SOLOTHURN

TELEPHON 139



Ein Boiler zur Erwärmung von Wasser für allseitigen Gebrauch. Dieselbe erfolgt hier nicht nur mit Dampf, Warm- oder Heißwasser, sondern wechselweise auch durch elektrischen Strom. Der Boiler besitzt auch einen elektrischen Heizeinsatz vorzugsweise zur Ausnützung von billigem Nachtstrom.
Gebrüder Sulzer, Aktiengesellschaft, Winterthur

Damit Wandplatten nicht mehr abfallen!

Die Hafta-Versetzmethode

für Wandplattenbeläge

Verlangen Sie aufklärende Drucksachen durch:

TELEPHON 37.600 **SPONAGEL & CO., ZÜRICH 5** TELEPHON 37.600

Damit Wandplatten nicht mehr abfallen!

ACCUMULATOREN-FABRIK OERLIKON

Stationäre und transportable Accumulatoren
kleinster bis grösster Leistung für alle
Verwendungszwecke

Blei-Batterien

in Holzkästen, Glas- u. Hartgummigefässen mit
Grossoberflächenplatten
Panzerplatten (Ironclad)
Gitter- und Masseplatten

Alkalische Batterien

in Stahlzellen mit
Nickel-, Eisen- oder
Nickel-Cadmium-
Elektroden



TEL. 23.038

liefern vorteilhaft sämtliche Bauelsen, sowie
alle übrigen Baumaterialien. — Wir erstellen auch
fertige **Wand- und Boden-Platten-Beläge.**

ELEKTRISCHE FERNTHERMOMETERANLAGEN
Elektrische Verbrennungsanlagen
für Spital, Sanatorium u. Schlachthof
BOREL A.G. PESEUX (Neuenburg)

GLASDÄCHER
in kittlosem System „KULLY“

GLASDACHWERKE OLTEN
A. KULLY, OLTEN Gegründet 1854
Telephon 20.56