

**Zeitschrift:** Schweizerische Bauzeitung  
**Herausgeber:** Verlags-AG der akademischen technischen Vereine  
**Band:** 103/104 (1934)  
**Heft:** 12

## Werbung

### Nutzungsbedingungen

Die ETH-Bibliothek ist die Anbieterin der digitalisierten Zeitschriften auf E-Periodica. Sie besitzt keine Urheberrechte an den Zeitschriften und ist nicht verantwortlich für deren Inhalte. Die Rechte liegen in der Regel bei den Herausgebern beziehungsweise den externen Rechteinhabern. Das Veröffentlichen von Bildern in Print- und Online-Publikationen sowie auf Social Media-Kanälen oder Webseiten ist nur mit vorheriger Genehmigung der Rechteinhaber erlaubt. [Mehr erfahren](#)

### Conditions d'utilisation

L'ETH Library est le fournisseur des revues numérisées. Elle ne détient aucun droit d'auteur sur les revues et n'est pas responsable de leur contenu. En règle générale, les droits sont détenus par les éditeurs ou les détenteurs de droits externes. La reproduction d'images dans des publications imprimées ou en ligne ainsi que sur des canaux de médias sociaux ou des sites web n'est autorisée qu'avec l'accord préalable des détenteurs des droits. [En savoir plus](#)

### Terms of use

The ETH Library is the provider of the digitised journals. It does not own any copyrights to the journals and is not responsible for their content. The rights usually lie with the publishers or the external rights holders. Publishing images in print and online publications, as well as on social media channels or websites, is only permitted with the prior consent of the rights holders. [Find out more](#)

**Download PDF:** 05.04.2026

**ETH-Bibliothek Zürich, E-Periodica, <https://www.e-periodica.ch>**

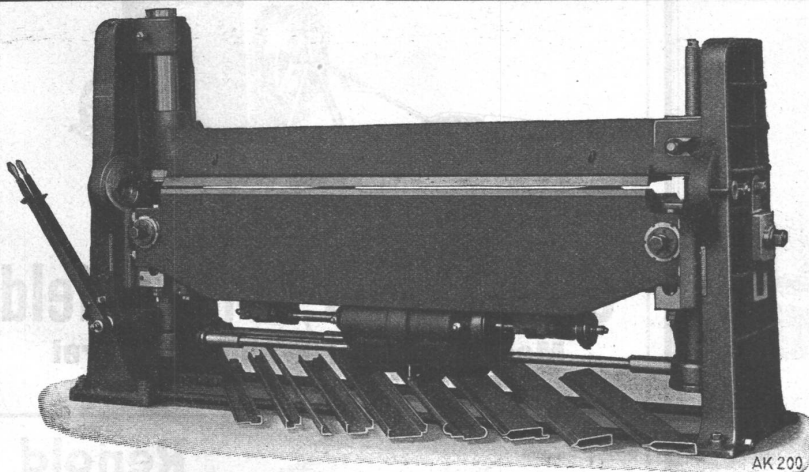


Schuhfabrik Hug, Dulliken: Asphaltoid-Bedachung ca. 1700 m<sup>2</sup>, R. Schild, Ing. Conseli, Baden.

**ASPHALTOID** (Schweizerfabrikat)  
 teerfreie Asphalt-Isolierplatte mit Gewebe-Einlage für  
**Flachbedachungen und Isolierungen**

**MEYNADIER**  
 MEYNADIER & CIE · A · G · ZÜRICH

„HANDELSHOF“ - TEL. 58.620  
 URANIASTRASSE NO. 35  
 FABRIK IN ZÜRICH-ALTSTETTEN



AK 200

Universal-Abkant-, Rund- und Kastenbiegmaschine in neuer Konstruktion mit **horizontal** einstellbarer Biegwange DRPa. zum Biegen schmaler Stufen usw. für Türzargen und Rahmen etc.

Rechts: Kurbel-Blechtafelschere in absolut bruchsicherer Konstruktion mit Stahlguss-Seitenständern, Stahlmesserbalken und Stahl-Niederhalter, sowie Friktions-Lamellenkupplung für beliebiges Ein- u. Ausrücken in jedem Moment

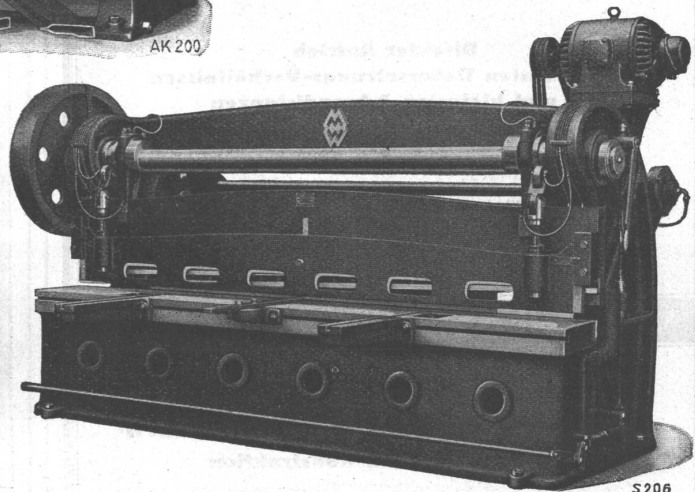
**Maschinenfabrik**

**Weingarten**

vorm. Hch. Schatz A.-G., Weingarten-Württemberg

**Maschinen u. Werkzeuge**

für Metall- u. Blechbearbeitung in erstklassiger Konstruktion u. Ausführung



S 206

**Der B. T. Z.-Wärmezähler für Zentralheizungen und Warmwasseranlagen** wurde in den Nordländern und in Teilen von Deutschland, England und Frankreich infolge seiner Einfachheit schnell eingeführt und arbeitet heute zur allgemeinen Zufriedenheit von Mietern und Vermietern: Nach reichhaltigen Unterlagen und Erfahrungszahlen, die sich auf mehrere Jahre erstrecken, hat das Verfahren nachweisbar zu 30 bis 50 % Brennstoffersparnis geführt. — In einem kalibrierten Messröhrchen befindet sich eine Flüssigkeit, die im Laufe einer Heizperiode langsam verdunstet. Die Skala des Apparates ist entsprechend der Oberfläche des Heizkörpers, an dem der Messapparat angeschraubt ist, geeicht. Die am Ende der Heizperiode abgelesene Gesamtzahl an Teilstrichen der Apparate einer Wohnung entspricht somit dem genauen Anteil des betr. Mieters an den Gesamt-Heizungskosten. — Die bisher üblichen Pauschaltarife führten zwangsläufig zu Verschwendung. Erst durch den Wärmemesser bekommt die

rationelle Heizung nach Eigenbedarf für den Mieter einen Sinn, weil das Ersparte jetzt auch tatsächlich ihm selbst zugute kommt. — Eine nähere Beschreibung des Prinzips, auf dem der B. T. Z.-Zähler beruht, hat die «SBZ» am 18. Juni 1932 (in Nr. 25 von Bd. 99) gebracht.

**Eckschutzleisten aus verzinktem Eisenblech.** Nachdem dieser Artikel bis heute in grossen Mengen aus dem Ausland eingeführt wurde, hat jetzt eine leistungsfähige Blechwarenfabrik in Basel die Fabrikation solcher Eckschutzleisten aufgenommen und ist heute in der Lage, auch grössere Posten sofort aus Vorrat zu liefern. In Zürich sind sie zu beziehen durch Pestalozzi & Co. zum Preis von 83 bis 92 Fr./lfm, je nach Profil.

**Nachtflug.** Die ganze 360 km lange Flugstrecke London-Paris ist nunmehr mit Nachtbeleuchtung versehen.

# PAVATEX



**QUALITÄTS  
ISOLIER-PLATTE**

PAVAG AG. ZÜRICH RÄMISTR. 3 TEL. 42.875

**HOLZFASER**  
Ausgeführte Bauten:  
**Alkoholfr. Rest. Negro**  
**Zürich**



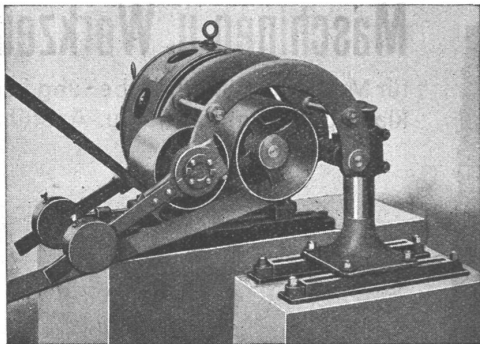
Sämtl. Decken im Restaurant, Küche u. Nebenräumen, sow. Telefonzelle mit PAVATEX 12 1/2 mm ausgeführt durch:  
Fa. W. STÄUBLI, Ing.- und Bau-Unternehmung, Zürich.

FABRIK IN CHAM

GESELLSCHAFT DER  
VON **L. ROLL** SICHEN  
EISENWERKE IN GERLAFINGEN

WERK: **EISENWERK CLUS** KLUS

## LENIX-GETRIEBE



Lenix Typ B (mit zwei Hebeln).

**Direkter Antrieb  
bei grössten Uebersetzungs-Verhältnissen  
und kleinsten Achsendistanzen**  
Sparen Vorgelege, Kraft, Riemen und Platz

Geliefert für Uebertragungen bis 1000 PS, 1200 mm  
Riemenbreite und Uebersetzungen bis 1:25

WERK: **GIESSEREI OLTEN** OLTEN

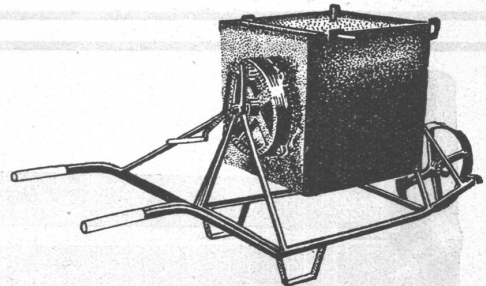
**Rohguss  
zu Riemenscheiben und Zahnrädern  
Jeder Grösse und Konstruktion**

## Schwimm-Baggermaschinen

für Fluss- und Kanalbaggerungen

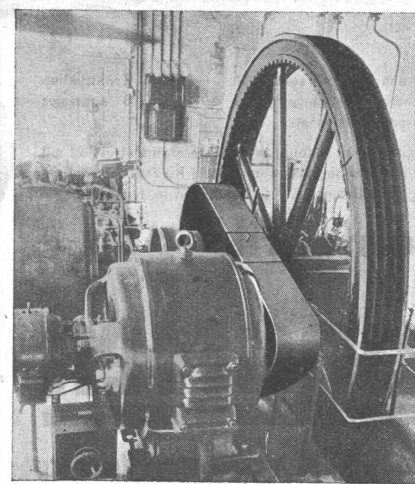
## Klein-Mischer für Handbetrieb

für Beton, Pflaster, Teer, Asphalt



## Osterwalder, Frauenfeld

Maschinenfabrik und Giesserei



## Renold Ketten- Antrieb

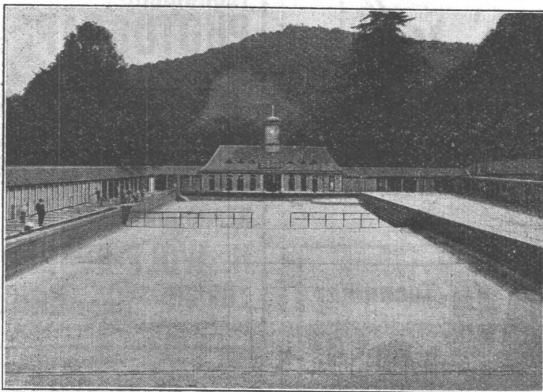
Dampfmaschine/Generator, 125 PS, 750  
Ritzeltouren,  
Tag- u. Nachtbetrieb  
in Schweizer Fabrik.

**W. Emil Kunz**  
Gotthardstrasse 21  
**ZÜRICH 2**  
Telephon 52.910



# Schwimmbad- Abdichtungen

- |                           |            |
|---------------------------|------------|
| Ka-We-De-Wellenschwimmbad | Bern       |
| Dolder-Wellenschwimmbad   | Zürich     |
| Eglisee-Gartenschwimmbad  | Basel      |
| Schwimmbad                | Burgdorf   |
| Schwimmbad                | Langenthal |
| Schwimmbad                | Wil        |
| Schwimmbad                | Liestal    |
| Schwimmbad                | Elgg       |
| Schwimmbad                | Heiden     |
| Schwimmbad                | Glarus     |
| Schwimmbad                | Sissach    |



**Schwimmbad Burgdorf** (2000 m<sup>2</sup>)  
Schwimmbad, Wasserturm, Kläranlage und Maschinenhaus liegen  
2,20 m tief im Grundwasser und sind mit **Sika** abgedichtet.

**Kasp. Winkler & Cie., Zürich-Altstetten**  
Telephon 55.343 und 55.344 - Geerenweg 9

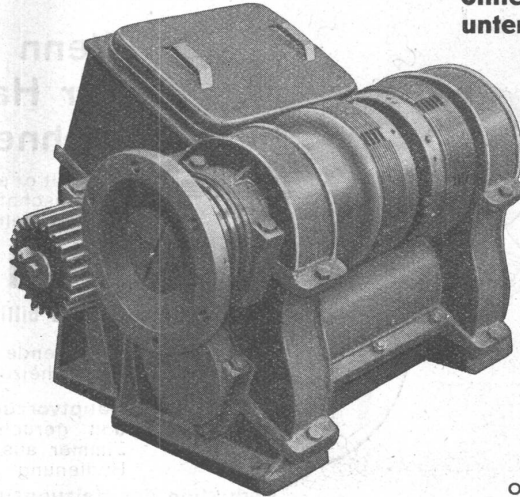
# ARDELT

## ÜBERHOLUNGS-KUPPLUNG

D. R. P. und Ausl. P.

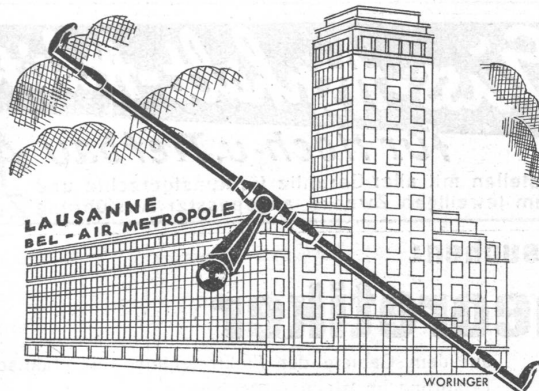
für Krane, Winden  
Motorfahrzeuge aller Art, z. B.  
Diesel-Lokomotiven, Boote u. s. w.  
Sanftes Anfahren.  
Sanfter u. schneller Übergang von einer  
Geschwindigkeitsstufe zur anderen.  
Während der Bewegung, auch mit Last,

**ohne Zugkraft-  
unterbrechung**



Steuerung  
mechanisch  
od. elektrisch

**ARDELTWERKE G. M. B. H. EBERSWALDE / BERLIN**



## Schärer's Espagnolette

*ist der beste Fensterverschluss.*

## Schärer's eiserne Wetterschenkel

*schützen das Fenster gegen Fäulnis und  
eindringenden Regen.*

## Schärer's Jalousie-Beschläge

*sind die beliebtesten und praktischsten.*

**u. Schärer'söhne**  
BAUBESCHLÄGEFABRIK · MUNSINGEN / BERN

**S. T. S.**

Schweizer Technische Stellenvermittlung  
Service Technique Suisse de placement  
Servizio Tecnico Svizzero di collocamento  
Swiss Technical Service of employment

ZÜRICH, Tiefenhöfe 11 — Telefon: 35.426 — Telegramme: INGENIEUR ZÜRICH.  
Für Arbeitgeber kostenlos. Für Stellensuchende Einschreibgebühr 2 Fr. für 3 Monate.  
Bewerber wollen Anmeldebogen verlangen. Auskunft über offene Stellen und Weiterleitung von Offerten erfolgt nur gegenüber Eingeschriebenen.

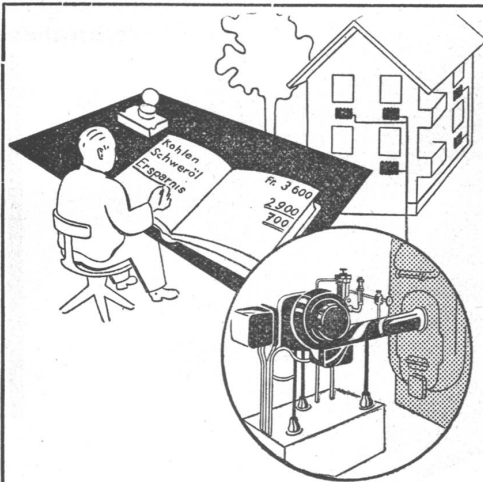
**Maschinen-Abteilung.**

- 499 **Elektro-Techniker**, umfass. Kenntn. automat. Telephonie, Eilofferten.
- 503 Jüng. **dipl. Ingenieur-Chemiker** mit Praxis Lebensmittel bevorzugt, dipl. Lebensmittel-Chemiker. Pensionsberechtigung. Eilofferten.
- 505 Tücht. **Eisenkonstrukteur** von Zürich od. Umgebung sofort, für 2-3 Monate.
- 173 **Elektro- ev. Maschinen-Ingenieur** mit längerer prakt. Tätigkeit als Konstrukteur Präzisionsmechanik und Präzisionsapparate, der mögl. schon Führung Konstruktionsbureau od. Konstruktionsabteilg. einer wicht. Firma hatte. Deutsch u. französisch. Französ. Schweiz.

- 391 **Technicien-électricien** connaissant parfaitement installations électriques intérieures, téléphone, apport Frs. 10/12,000.—. Suisse Romande.
- 519 **Chemiker** mit Erfahrung Schuhhausrüstartikel als Werkmeister, chem. Fabrik, Tessin.
- 521 **Chemiker-Techniker** zur Einarbeitung in Gebiet Schuhhausrüst-Artikel, zur späteren Betriebsleitung chem. Fabrik Tessin.
- 523 **Dipl. Techniker** als Gasmeister mit Mechaniker-Lehre u. Praxis in neuzeitlichem Gaswerk, mit Gasmeisterkurs, baldmögl. Kt. Bern.
- 525 **Elektro-Techniker**, absolut selbständig in Projekten, eventl. mit Telephonprüfung; gut eingeführt Zürich u. vertraut mit EWZ. Dauerstelle für energische Kraft-Deutsche Schweiz.
- 527 **Elektro-Techniker** mit Erfahrung als Schaltkasten-Konstrukteur. Baldm. Deutsche Schweiz.
- 529 **Elektro-Ingenieur** od. Techniker mit Praxis im Apparatebau. Guter Konstrukteur. Deutsche Schweiz.

**Bau-Abteilung.**

- 546 **Bau-Ingenieur** od. Tiefbau-Tech. mit Bauplatzerfahrg. im Tiefbau. Guter Organisator u. absolut zuverläss. Kraft, für ca. 3 Monate. Deutsche Schweiz.
- 548 **Tiefbau-Techniker**. Sofort. Gemeindeganzlei Kt. Zürich.
- 552 **Ingenieur** od. Techniker als techn. Leiter für Fabrikation Baustoff der Baubranche in zu gründende A.-G. Aktienübernahme gegen Sicherstellung Bedingung. Zürich.



Wenn der Hausbesitzer rechnet . . .

so stellt er schon wenige Zeit nach der Anschaffung eines vollautomatischen Oelfeuerungsapparates

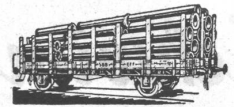
**QUIET MAY**  
der das billige Schweröl verbrennt

bedeutende Reduktionen seiner Zentralheizungsausgaben fest.

**Hauptvorteile:** Absolut geräusch- und geruchlos, Temperatur vom Zimmer aus regulierbar, keinerlei Bedienung und Beaufsichtigung.

Reduktion der Heizungskosten bis ca. 30 %  
QUIET MAY ist jetzt Schweizerfabrikat und kostet weniger.

T. u. Ing. W. Oertli, Merkurstr. 43, Zürich, Tel. 27.310/11



**Rohrleitungen und Apparate aus Eisenblech**  
bis zu 15 mm Wandstärke liefern sauber und vorteilhaft  
**H. Bertrams A.G.**  
Telephon 1 Basel 13 Saffan 46.90

**NOTZ & CO.**  
+BIEL



**Süss-Asphalt-Arbeiten**  
für Hoch- u. Tiefbau **A. Schmid's Erben**  
erstellen mit aller Garantie für kunstgerechte und dem jeweiligen Zwecke angepasster Ausführung  
Zürich Asphaltgeschäft Gd. r. 1865 Tel. 32.100

Staatl. Hochschule für Baukunst Weimar. Ausbild. v. S. T. R. Abj. u. Dipl.-Arch. Dir. Schulze-Naumburg. Beg. 30. 10.

Wir suchen:

**Theoretiker**

auf dem Gebiete der Elektrotechnik mit praktischer Erfahrung im Kleinmotorenbau,

**Ingenieur oder Techniker**

mit mehrjähriger Erfahrung in Berechnung und Prüfung von Gross-Gleichstrommaschinen.

Offerten mit Gehaltsansprüchen und Referenzen an die Direktion der Maschinenfabrik Oerlikon, Zürich-Oerlikon.

**ÉCOLE D'INGÉNIEURS de l'UNIVERSITÉ DE LAUSANNE**

Les cours de l'Ecole d'ingénieurs de l'Université de Lausanne et ceux de la SECTION des GÉOMÈTRES qui lui est annexée s'ouvriront le 15 octobre 1934.

Programmes et renseignements au Secrétariat de l'Ecole d'ingénieurs, Place Chauderon 3, Lausanne.

Junger **Schreiner** mit fertigem Lehrgang als **Innenarchitekt** sucht Stelle in Werkstatt, Bureau, Bau oder Reise.

Offerten unter Chiffre Z. Z. 3247 an **Rudolf Mosse A.-G.**, Zürich.

Selbständiger, gewissenhafter **BAU Techniker** sucht ausbaufähiges Arbeitsfeld

als gewandter Zeichner. Sicher in Voranschlag u. Konstruktion, besond. im Holzbau. **Leistungsnachweise aus 10 jähr. reicher Praxis** sind zu Diensten. Angeb. auch für Helm-Aushilfearbeit an Chiffre Z. Z. 8229 bef. **Rudolf Mosse A.-G.**, Zürich.

Zu verkaufen:

**33 Bände**  
**Schweiz. Bauzeitung,**

Jahrgang 1901/2 bis 1932/33, sehr gut gebunden, wie neu.

E. Speckert, Guggenstrasse 6, Zollikon.

**TECHNISCHE PHOTOGRAPHIE**  
SPEZIALITÄT:  
**ARCHITEKTUR-AUFNAHMEN**

**BAUSTADIEN, MASCHINEN KATALOG-AUFNAHMEN REPRODUKTIONEN**


**H. WOLF-BENDER'S ZÜRICH ERBEN**  
KAPPELERSASSE 10

**Keim** sche  
**MINERALFARBEN**

wetterfest und lichtecht, seit 50 Jahren anerkannt bestes Material für farbige Fassaden. Man hüte sich vor Nachahmungen

**CHR. SCHMIDT SÖHNE**  
Zürich 5 Hafnerstrasse 47

ELEKTRISCHE  
UNTERNEHMUNGEN



G. PFENNINGER & CO  
TELEPHON 32.930 ZÜRICH 3

Wenn Sie  
**KERAMIK** brauchen,  
die neuen grossen Platten  
für Fassaden, Bäder,  
Innenarchitektur und  
**MODERNE OEFEN**  
Cheminées, Brunnen, etc  
dann rufen Sie  
**GEBRÜDER MANTEL**  
in **ELGG**

## Der neutrale Fachmann für sanitäre Anlagen

Approx. Kostenanschläge, Vorprojekte als einheitliche Basis für Submissionen, mit kompl. dimensionierten Plänen, Offertenvergleiche, Baukontrollen, Expertisen

Ingenieurbureau:

Dipl. Ing. E. T. H.

**HERM. MEIER, ZÜRICH 1**

Bahnhofquai 15



FLANKENSCHLIFF NACH SYSTEM „MINERVA“

FABRIKATION VON ZAHNRÄDERN FÜR JEDEN VERWENDUNGSZWECK

ZAHNRÄDER  
FABRIK

SAUTER, BACHMANN & CO  
NETSTAL TELEPHON 4.44

### LUZERN

**Hotel Balances-Wage am Wasser.**

Angenehmstes Familienhaus - Küche-Keller nur das Beste - Preise zeitgemäss - Historische Wein-, Bier- und Plättli-Stube - Pers. Aufmerksamkeit.  
Gleiches Haus: Kurhaus Weissenburg/Simmental.  
PARIS: das Schweizer Hotel St. Petersburg.  
Bitte Prospekte verlangen.

Travers  
Natur-Asphalt

Gussasphaltarbeiten für Terrassen, Dächer, Fabrikböden, Korridore, Trottoirs, Fundamentmauer-Abdeckungen, etc.

Sicherste Isolierung gegen Feuchtigkeit und Wasser

Konzessionäre für die Schweiz:

E. R. Zetter & Co  
Solothurn gegr. 1843

Anerkannt  
bester Asphalt  
über  
80 Jahre im Gebrauch.

Zentralheizungsfabrik / Gegründet 1899

Lehmann & Cie.

vormals Altorfer, Lehmann & Cie.

Zofingen

St. Gallen, Bern

Basel, Luzern

# ESCHER-WYSS

## Undosa-Wellenmaschinen



ESCHER-WYSS

EM 1247

Das Wellenbad Dolder in Zürich.

(Photoglob Zürich)

Fachmännische  
Beratung für  
Erstellung von  
Neuanlagen. —  
Projektierung  
für den Umbau  
vorhandener Anlagen  
für Wellenbetrieb.

**Verlangen Sie  
Prospekte!**

**ESCHER WYSS MASCHINENFABRIKEN AKTIENGESELLSCHAFT ZÜRICH**

## Kabelwerke Brugg A.-G.

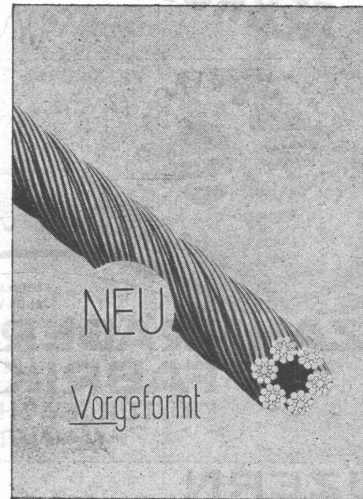
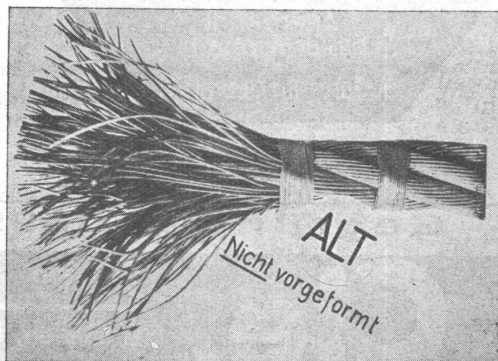
### Bleikabel

aller Art für **Starkstrom** — Hoch- und Niederspannung —  
und **Schwachstrom** für sämtliche Verwendungszwecke.  
Kabelarmaturen.

### Abteilung Drahtseilerei:

Drahtseile in der patentierten Machart „**Tru-Lay-Brugg**“,  
spannungs- und drallfrei, viel längere Lebensdauer, grössere  
Biegsamkeit. - Anwendungsgebiete:

Aufzüge,  
Kranen,  
Winden,  
Bergbahnen,  
Luftseilbahnen,  
Rangier- und Schrapperanlagen,  
Löffel- und Kabelbagger,  
u. s. w.



Verlangen Sie von Ihrem Aufzugslieferanten den Einbau  
von Drahtseilen Patent „**Tru-Lay-Brugg**“.

Interessenten steht ausführliche Literatur kostenlos zur  
Verfügung.