

Zeitschrift: Schweizerische Bauzeitung
Herausgeber: Verlags-AG der akademischen technischen Vereine
Band: 103/104 (1934)
Heft: 10

Werbung

Nutzungsbedingungen

Die ETH-Bibliothek ist die Anbieterin der digitalisierten Zeitschriften auf E-Periodica. Sie besitzt keine Urheberrechte an den Zeitschriften und ist nicht verantwortlich für deren Inhalte. Die Rechte liegen in der Regel bei den Herausgebern beziehungsweise den externen Rechteinhabern. Das Veröffentlichen von Bildern in Print- und Online-Publikationen sowie auf Social Media-Kanälen oder Webseiten ist nur mit vorheriger Genehmigung der Rechteinhaber erlaubt. [Mehr erfahren](#)

Conditions d'utilisation

L'ETH Library est le fournisseur des revues numérisées. Elle ne détient aucun droit d'auteur sur les revues et n'est pas responsable de leur contenu. En règle générale, les droits sont détenus par les éditeurs ou les détenteurs de droits externes. La reproduction d'images dans des publications imprimées ou en ligne ainsi que sur des canaux de médias sociaux ou des sites web n'est autorisée qu'avec l'accord préalable des détenteurs des droits. [En savoir plus](#)

Terms of use

The ETH Library is the provider of the digitised journals. It does not own any copyrights to the journals and is not responsible for their content. The rights usually lie with the publishers or the external rights holders. Publishing images in print and online publications, as well as on social media channels or websites, is only permitted with the prior consent of the rights holders. [Find out more](#)

Download PDF: 02.04.2026

ETH-Bibliothek Zürich, E-Periodica, <https://www.e-periodica.ch>

Ausführung

der

gesamten Erd-, Maurer-, Beton- und Eisenbeton-Arbeiten

am

KUNST- UND KONGRESSHAUS LUZERN

durch die

Bauunternehmung

J. Vallaster & Co. und F. Meyer, Luzern

Neubau der

INFANTERIE-KASERNE LUZERN

(Mannschaftskaserne)

ausgeführt durch

J. Vallaster & Co., Bauunternehmung, Luzern

Seit 35 Jahren

führend im Eisenbetonbau

HETTINGER

BAULINOLEUM
GUMMIBELÄGE
KORKPARKETT
TEPPICHE
LINCRUSTA

S. Baukatalog S. 416

BASEL STEINENBERG 19
ZÜRICH TALACKER 24

CALIQUA-HEISSWASSERHEIZUNG

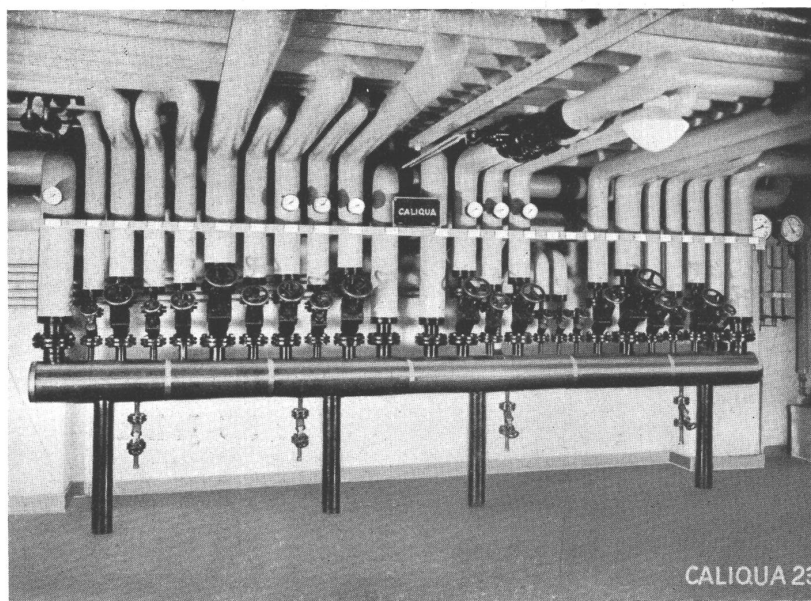
für Spitäler, Sanatorien, Hallenbäder, Städteheizung, industrielle Betriebe

bringt

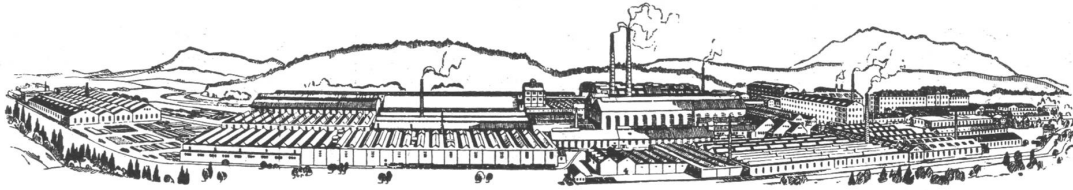
wirtschaftliche
Vorteile

CALIQUA A. G. BASEL
St. Jakobstr. 2

Heizung
Lüftung



Verteiler im Hallenschwimmbad „Rialto“ Basel



Fabrikanlage Emmenweid

Walzprodukte

Stab- und Bandeisen, Betonrundeisen, Walzdraht

Kaltgewalztes Bandeisen

für Stanz-, Press- und Tiefzieh Zwecke, Wellenbänder für Gerüstbretterarmierung

Gezogenes Stabeisen

in den verschiedenen Querschnittsformen, Profileisen, Wellen, Décolletagematerial

Drähte

aus Eisen und Stahl, in Ringen: blankhart, gegläht (schwarz oder blank), verzinkt und verkupfert, Spezialdrähte für die Industrie

Drahtstifte

aus Eisen, Stahl, Messing und Kupfer, in allen Dimensionen — Verzinkte Schieferhaken, Grampen, Splinten

Schuhnägel und Schwillen

sowie Sohlen- und Aufwickelstifte, Reformstifte

Hufnägel

in allen Formen und Grössen — Kühlnägel und Kühlstifte für Giessereien

Paschnägel**Möbelfedern**

verkupfert und verzinkt

Schrauben und Muttern

Maschinen- und Schloßschrauben, Bau-schrauben, Anschweissenden, Rad-schrauben, Unterlagscheiben, Oberbaumaterial

Holzschrauben

aus Eisen, Messing und Anticorodal, in allen Kopfformen

Nieten

aus Eisen, Kupfer, Messing, Aluminium und Speziallegierungen, von den kleinsten bis zu den grössten Dimensionen

Ketten

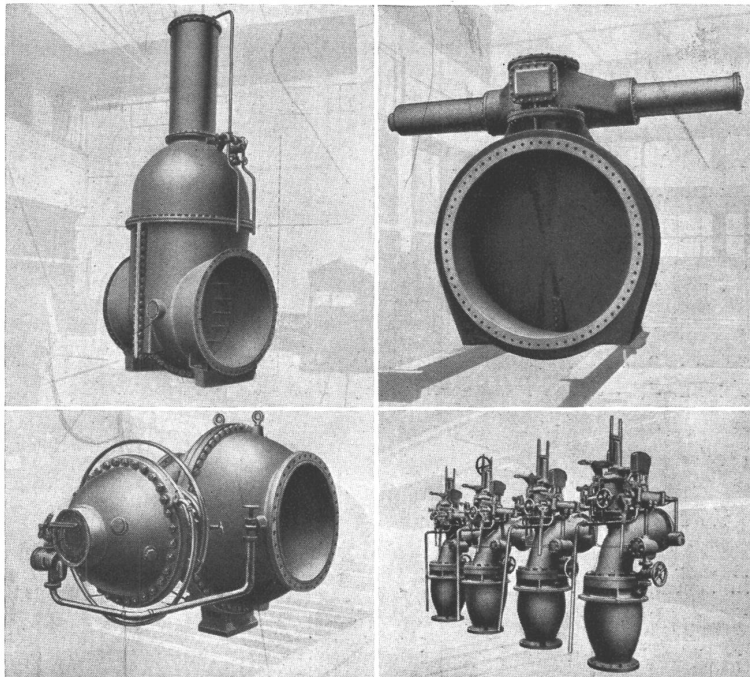
für Industrie und Landwirtschaft

Verkauf durch Eisen- und Eisenwarenhandlungen

A.G. DER VON MOOS'SCHEN EISENWERKE LUZERN



GESELLSCHAFT DER **L. VON ROLL** SCHEN EISENWERKE
 OOOOOO WERK: **EISENWERK KLUS** IN KLUS KT. SOLOTHURN



Oben: Keilschieber 2500 mm Nennweite, 7 at Druck, für ein Kraftwerk in Spanien. — Unten: Drehschieber 1500 mm Nennweite, 15 at Druck, für ein automatisches Kraftwerk in Deutschland.

Oben: Drosselklappe 3200 mm Nennweite. Anlage in der Schweiz. Unten: Schnellschluss-Schieber 45 at Druck, Pumpspeicherwerk in Italien.

Abschlussorgane:

Keilschieber
Parallelschieber
Ringschieber
Drehschieber
Düsenventile

Drosselklappen für Wasser-
kraft- und Pumpspeicherwerke
 insbesondere für:

Turbinen- od. Pumpenabschlüsse
Verteilorgane
Automatische Rohrabschlüsse
Stollenabschlussorgane oder für
Freilauf und Grundablässe von
Stauseen

HUGO SCHERER

Beratender Ingenieur

Brücken- und Industrie-

bauten in Eisen und

Eisenbeton. Stahl- und

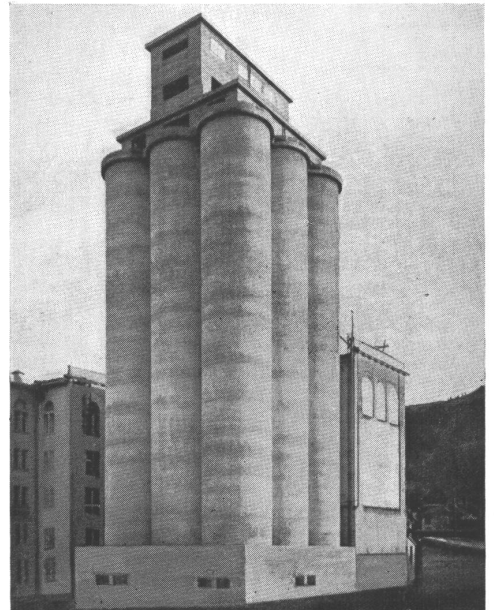
Eisenbetonskelette für

Hochbauten. Projekte.

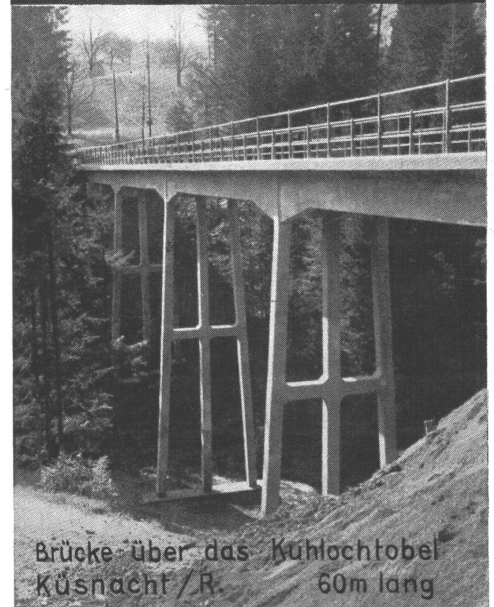
Begutachtungen.

LUZERN

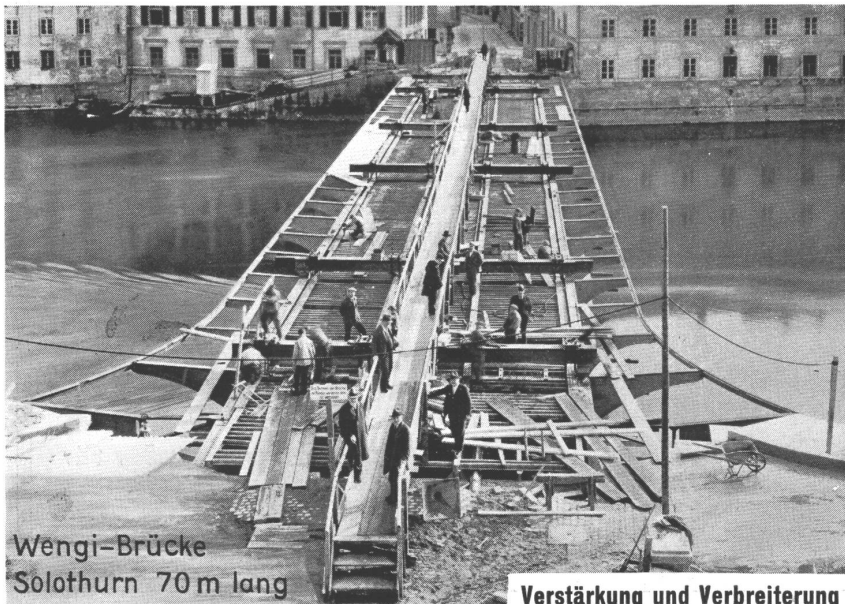
Hertensteinstrasse 68



Getreide-Silo Steiners Söhne
Malters Inhalt 3300 Tonnen



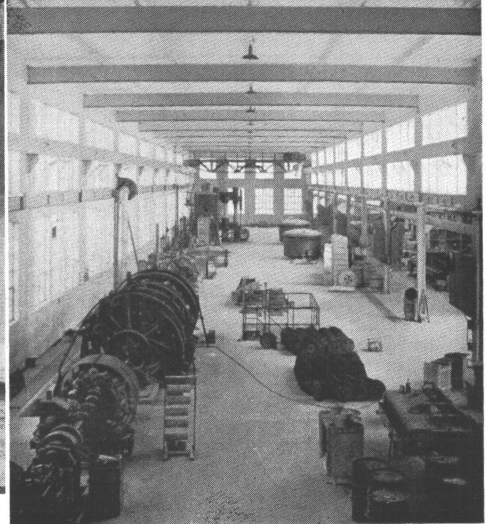
Brücke über das Kuhlochtobel
Küsnacht / R. 60m lang



Wengi-Brücke
Solothurn 70 m lang

Verstärkung und Verbreiterung

Schweiz. Draht-&Gummiwerke Altdorf
Erweiterungsbauten Stahlskelette 870 t.





JEDES FACHGESCHÄFT FÜHRT UNSERE KOLLEKTION!

DIENSTLEISTUNGEN:

Die Wahl der zweckmässigsten Linoleumsorte ist nicht immer leicht: Und wie riskant ist erst das Gebiet geeigneter Unterlagen?

Seit Jahren orientiert Giubiasco alle Baufachleute systematisch über dieses Problem und hilft mit, Fehlausführungen auszumerzen.

Die nebenstehend skizzierte Kombination kennt keine komplizierten Füllungen, ist wirtschaftlich und bewahrt vor Enttäuschungen.

LINOLEUM AKTIENGESELLSCHAFT
GIUBIASCO
VERKAUFZENTRALE ZÜRICH

GRUNDSÄTZE:

Das Giubiasco-Baulinoleum soll nicht nur bevorzugt werden, weil es schweizerischer Provenienz ist, sondern auch seiner qualitativen Eigenschaften wegen.

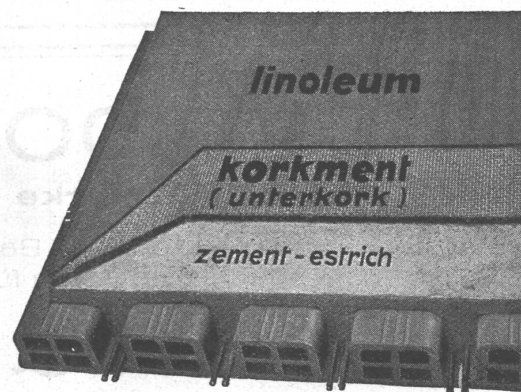
Das Giubiasco-Baulinoleum hat vorab dem schweizerischen Geschmack zu folgen. Auf schillernde Farbphantasien wird verzichtet. Die einheimischen Fabrikate sollen den landläufigen Begriffen gediegener Raumgestaltung dienen.

LINOLEUM AKTIENGESELLSCHAFT
GIUBIASCO
VERKAUFZENTRALE ZÜRICH

Wenn Baulinoleum, dann immer das  Fabrikat

Alle unsere Erzeugnisse tragen das  Zeichen

Beharren Sie stets auf Vorlage der  Kollektion



FÜR JEDE DECKE DAS RICHTIGE KLEID

Das Patent-Schiebefenster Fränkel & Voellmy, A.-G., Basel, ist ganz dem zeitgemässen Fensterbau angepasst. Ausgehend vom alten englischen Schiebefenster wurden ausgesprochene Vorzüge erreicht. Die Abdichtung durch Doppelfälze und Metallfedern, die teilweise kamm- oder falzartig ineinandergreifen, ist einwandfrei, die Abnützung dieser Fälze ist die denkbar geringste. Die Handhabung ist sehr bequem, die Bewegung der zwei Fenster unabhängig voneinander. Daher ist auch die Lüftung ideal und das Umlegen der Fenster nach innen zur Reinigung wirklich mühelos. Die Konstruktion braucht nur minimalen Platz. Die Gewichte und Rollen behindern die Rolladenkonstruktion nicht.

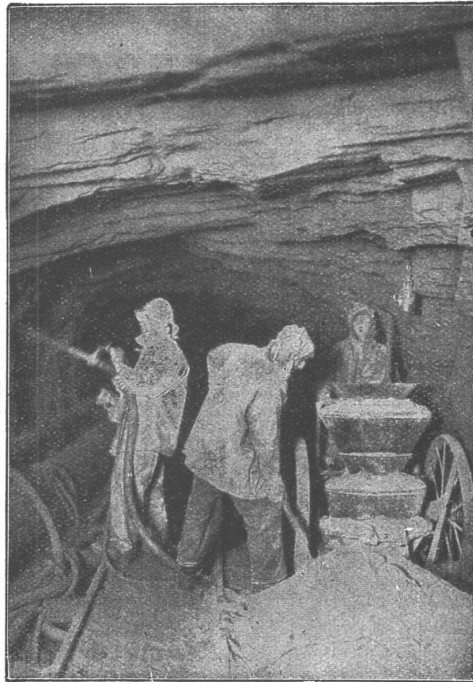
Neuer Lüftungslügel. Eine wertvolle Neuerung der Firma Metallbau Koller, Basel, ist der «Koller-Lüfter», der im Gegensatz zu allen anderen Lüftungsbeschlägen eine Frischluftzufuhr sowie den Abzug der verbrauchten Luft in fließender Zirkulation ermöglicht. Infolge seiner einfachen Handhabung und Bedienung auf Kämpferhöhe ist dies der praktischste und beste Entlüfter für Küche, Bad, W.-C., Restaurants, Schlaf- und Wohnzimmer. Bei geöffnetem Fenster, speziell bei W.-C.- und Badezimmerfenstern wird dank der Konstruktion der Einblick in den

Raum versperrt. Der «Koller-Lüfter» benötigt keine Massangaben; er eignet sich für Holz- und Eisen-Fenster. Dieser Lüftungslügel stellt auf dem Gebiete der Oberlichtentlüftung eine ideale Lösung dar und wird alle Architekten und Baufachleute interessieren.

Das Kamin-Werk Allschwil bringt neben seinen bekannten Schofer- und Isolit-Kaminen, sowie den letztes Jahr eingeführten Falz-Isolit-Kaminen und Gasabzugsrohren eine Reihe von ganz neuen Baumaterialien aus Ziegelschrot zur Schau. Es sind dies: Mauer-Hohlkörpersteine für Ausfachung von Eisenkonstruktionen, Platten für Flachdach-Abdeckungen oder Zwischenwände, Hourdis für Decken, aus Ziegelschrot und entsprechend armiert. Diese Produkte werden hergestellt aus gemahlenem und auf besondere Korngrösse gebrachtem Ziegelschrot. Gegenüber Schlacken- und Bimsprodukten besitzen sie die Vorteile guter Isolierung und absoluter Raumbeständigkeit. Ueberdies hat dieses Ziegelschrotmaterial noch den Vorzug der Wetterbeständigkeit, sodass es (nicht zuletzt wegen der ansprechenden Farbe) auch als Rohbau verwendet werden kann. Die neue Halle VI der Basler Mustermesse ist mit solchen Mauer-Hohlkörpersteinen ausgefacht und weder aussen noch innen verputzt.



ING. MAX GREUTER & CIE. ZÜRICH 8
INJEKTIONS- UND GUNIT-ARBEITEN INGENIEUR-BUREAU



TORKRET

Beton-Spritz-Verfahren mit Zement-Kanonen

für SPEZIAL-ARBEITEN des Hoch- und Tiefbau
Vorteilhafte Ausrüstung auch für Kraftwerke
und industrielle Unternehmungen

4 Grössen. Leistungen lose Masse: 0,5, 1,
1,5, 2 m³/Std.

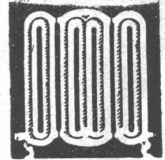
Druck- und Zugfestigkeit mehrfach so gross wie
bei gewöhnlichem Beton

Beförderung über 150 m Länge.

Ersparnis an Transportkosten und Arbeitskräften
in der Schweiz bereits über 20 Maschinen
im Betrieb. **Prima Referenzen.**

Bild: Auskleiden eines Wasserstollens

Allied Machinery Company
Baumaschinen **ALMACOA** Giesseremaschinen
Werkzeugmaschinen *Johanna Kesselermeisterin*
Löwenstrasse 14 **Zürich** **Telephon 51.157**



ZENTRAL HEIZUNGEN
Ventilations-, Trocknungs- & Warmwasserbereitungsanlagen,
MOERI & CIE LUZERN

NOTZ & CO.
+BIEL



Gummiboden - Beläge

Marke „Sucoflor“



in Platten und Bahnen, uni und marmoriert
der ideale Belag für Fussböden und Treppen



SUHNER & CO. HERISAU

Gummiwerke - **Telephon 55**

Lieferung und Verlegung durch einschlägige Wiederverkäufer • Bezugsquellen-Nachweis

Eine moderne **BÜHNENANLAGE** muss allen Zwecken dienen!

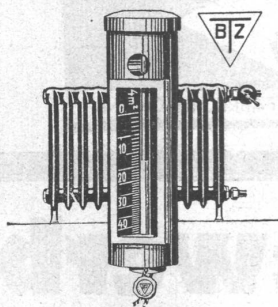
ALB. ISLER A.-G.

Das **THEATERATELIER ISLER** schafft sie Ihnen

Bühnenatelier, **ZÜRICH 8**

Seehofstr. 6, Tel. 25.515

Mietzins-Senkung durch Heizkosten-Senkung



Gerechte Verteilung
der Kosten für Heizung und
Warmwasser nach
tatsächlichem
Verbrauch durch den

B. T. Z. Wärmemesser

führt erfahrungsgemäss zu **30—50% Brennstoffersparnis.**
Niedriger Anschaffungspreis — keine Montage — keine Wartung.
In den Nordstaaten seit einigen Jahren **erfolgreich** eingeführt.

Betriebs-Technik A.-G., Zürich

Nüscherstrasse 30 - Telephon 72.660

Prior-Oelfeuerung

seit 10 Jahren glänzend bewährt
SCHWEIZER FABRIKAT

Kein Düsenbrenner, deshalb keine Düsen-Verstopfung möglich!
Eine Prior-Oelfeuerung bietet vollkommene Garantie für Betriebs-sicherheit und Zuverlässigkeit.

Überall wo Kohlen oder Koks verbrannt wird,
kann gewöhnliches Heizöl verbrannt werden,

sauberer einfacher billiger!

Jede bestehende Feuerung kann leicht und ohne Betriebs-Störung auf Prior-Oelfeuerung umgebaut werden.

Wir zeigen Ihnen gerne — ohne jede Verbindlichkeit für Sie — im Betrieb befindliche Prior-Oelfeuerungs-Anlagen.

Prior-Oelfeuerungen A. Zürich

Büro: Bahnhofstr. 42

Tel. 70.668

Naturasphalt von Travers

Schweizer-Produkt

Anerkannt bester Asphalt
für jede Art
Asphaltbelag

E. R. Zetter & Co.

in Solothurn.

Gegründet 1843

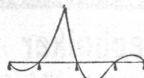


Fabrik-Marke

GRIOT Tabellen für Kontin. Träger

5. Auflage 1934

gebunden gegen postfreie Nachnahme von Fr. 10 — durch
Selbstverlag GUSTAV GRIOT, Ingenieur
Wytikonstrasse 15, ZÜRICH



GLASDÄCHER

in kittlosem System „KULLY“

GLASDACHWERKE OLTEN
A. KULLY, OLTEN

Gegründet 1854
Telephon 2056

S. T. S. Schweizer. Technische Stellenvermittlung
Service Technique Suisse de placement
Servizio Tecnico Svizzero di collocamento
Swiss Technical Service of employment

ZÜRICH, Tiefenhöfe 11 — Telefon: 35.426 — Telegramme: INGENIEUR ZÜRICH.
Für Arbeitgeber kostenlos. Für Stellensuchende Einschreibgebühr 2 Fr. für 3 Monate.
Bewerber wollen Anmeldebogen verlangen. Auskunft über offene Stellen und Weiterleitung von Offerten erfolgt nur gegenüber Eingeschriebenen.

Maschinen-Abteilung.

479 **Elektro-Techniker**-Zeichner (schemat. Darstellg.). Eignung für kaufm. Aussen-dienst, befähigt Montage mitzuhelfen. Jahresstelle. Zürich.

481 **Dipl. Elektro-Techniker** mit Lehre als Elektromech. und Praxis Installation, Werks- und Netzbetrieb. Kaufm. Kenntn. Baldmögl. kl. Elektr.-Werk.
483 **Jüng. Elektro- od. Maschinen-Ingenieur**, Hochspannungstechnik oder Ventilations- u. Filtertechnik bewandert, als selbst. techn. Leiter Fabrik. Lebensstellg. Es sind noch offen die Stellen 467, 469, 471, 473, 475 (1. September).

Bau-Abteilung.

300 **Klär-Techniker** mit Erfahr. in Projektierung von Abwasserreinigungs-Anlagen, guter Zeichner. Sofort. Dauerstelle. Deutsche Schweiz.
324 **Ingenieur** od. Techniker zur Leitung Betrieb Holzbearbeitungsfirma, speziell Fabrikation von Tischlereiplatten (Sperrholz). Ostschweiz.
404 **Steinmetz-Techniker**, geübt Kalkulation sämtl. Arbeiten, speziell Granit-schleiferei. Steinhauer-Akkordtarife genau kennen und guter Zeichner. Dauer-stelle. Ostschweiz.
Es sind noch offen die Stellen 486 (18. August) und 490 (25. August).

PAVATEX
QUALITÄTS
ISOLIER-PLATTE
PAVAG AG ZÜRICH RAMISTR. 3 TEL. 42.875

HOLZFASER
Ausgeführte Bauten:
Turnhalle Seebad
Dekorative Deckenverkleidung
und Isolation gegen Wärme,
Kälte, Schall, mit
PAVATEX 12 1/2 mm.
Arch. Dr. Rohn,
Zürich 11.
FABRIK IN CHAM

Zu verkaufen solange Vorrat!

Maschinen-Schrauben

Vierkantköpfe mit Sechskant-muttern, 10—18 cm lang, 15—18 mm dick, per kg 30 Cts. Unter-lagscheiben, gemischt, per kg 30 Cts. (Mindestsendung 30 kg) ab Stat. Buchs, St. Gallen.

HEINR. EGGENBERGER
Eisenhandlung, Grabs.

Tüchtige, an selbständiges Arbeiten gewöhnte

Fakturistin-Korrespondentin

sucht Stelle. — Offerten an Chiffre P. Z. 5883, Gust. Pfister, Zeitungsgesellschaft, Winterthur.

Pläne

werden erbeten für die Installie-rung selbsttätiger Feuerungsbe-dienung auf bereits vorhandener Batterie von Lancashire-Dampf-kesseln. Weitere Einzelheiten auf Anfrage vom Manager, Calico Mills, P. O. Box No 12, Ahmedabad, India.

TECHNISCHE PHOTOGRAPHIE
SPEZIALITÄT:
ARCHITEKTUR-AUFNAHMEN
BAUSTADIEN, MASCHINEN
KATALOG-AUFNAHMEN
REPRODUKTIONEN
H. WOLF-BENDER'S ERBEN
ZÜRICH
KAPPELERSASSE 16

Staatl. Hochschule für Baukunst
Weimar. Ausbild. v. H. T. G.
Abt. 3. Dipl.-Arch. Dir. Schulze-
Naumburg. Beg. 30. 10.

Umständehalber ganz billig zu verkaufen

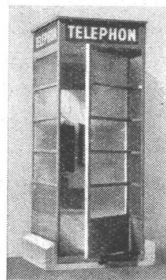
2 neue Surseekochherde

mit Bratofen u. Wasserschiff, augemauert, Holz- u. Kohlenfeuerung.

2 neue Badeöfen, Holz- u. Kohlenfeuerung

F. Feldmann-Hauser, Näfels.

HANS KISSLING



**Billigste
Telephon-Kabinen
in Metall**

Schalldämpfende u. schallsichere Ausführung

HANS KISSLING
EISENBAU AG BERN

PATENTIERTE
ERWIRKT **H. KIRCHHOFER**
ZÜRICH LOEWENSTR. 51

Hochbautechniker

(Architekt) mit grosser Praxis, rout. Zeichner, sucht bei be-scheidenen Ansprüchen Stellung od. Nebenarbeit. Offerten unter Chiffre Z. E. 3111 befördert Rudolf Mosse A.-G., Zürich.

arch. bsa., sia sucht für lang-jährigen, jüng. angestellten für

**bauführer-
bauzeichner**

vorübergehende anstellung auf bauplatz oder bureau eines zürcher kollegen. — näheres unter chiffre Z. F. 3112 befördert **rudolf mosse, a.-g., zürich.**

Wettbewerb

Die Stadt Winterthur veranstaltet einen öffentlichen Wettbewerb zur Erlangung von Plänen für **Gebäude der gewerblichen Berufsschule** auf dem städt. Areal an der Tösstalstrasse (Blumental).

Zur Teilnahme berechtigt sind die in Winterthur heimatberechtigten oder seit dem 1. Januar 1932 in Winterthur niedergelassenen Architekten.

Für die Prämiiierung und den allfälligen Ankauf von Entwürfen steht die Summe von Fr. 13000 zur Verfügung.

Eingabetermin: 24. Januar 1935, 18 Uhr.

Programm und Unterlagen können gegen Hinterlage von Fr. 20 von der Kanzlei des Bauamtes der Stadt Winterthur bezogen werden.

Winterthur, den 3. September 1934.

Bauamt der Stadt Winterthur.

Bauingenieur sucht

käufliche Uebernahme
eines gut eingeführten

Ingenieurbureaus

für Hoch- und Tiefbau. — Offerten unter Chiffre Z. Z. 3067 befördert **Rudolf Mosse, A.-G., Zürich.**

Bau-Ingenieur

(Schweizer, dipl. Ing. E. T. H.) langjähr. Leiter bek. grosser **Beton- und Eisenb. fa.** schweiz. Ursprungs ist — durch plötzl. Veränd. der int. Verhältnisse — gezwungen

neuen Wirkungskreis

su suchen, wie z.B. Leitung einer Baufirma od. ähnlichen Industrie-Untern. im In- oder Ausland, event. als Vertreter, Expertisen, Spezialmissionen. — Gr. Bauerrf. Theorie und Praxis, Sprachkenntn., langjähr. adm. u. geschäftl. Tätigkeit. Rückfr. u. Off. unt. Chiffre C. 21828 U. an **Publicitas Zürich.**

STUMM, MOHLER & C^{IE}
BASEL
 (DREISPITZ)
 NACHFOLGERIN DER SPERRHOLZ A.-G.

ISOLAN
IBUS

HOLZFASERPLATTEN
 porös 12 und 7 mm bis 3200×1220 mm
 Halbhart 7 mm bis 3200×1220 mm
 Pressholz 4 mm bis 3200×1220 mm

TISCHLERPLATTEN
 Block u. Stäbchen 11—35 mm bis 1750×5300 mm
 Ocoumé 4—11 mm bis 3200×1520 mm
 Erle 4—11 mm bis 2700×1520 mm

LIEFERN ALS SPEZIALITÄTEN:

Betonbalken-Fabrik Oberrieden
KARL OTTIKER

Bureau Zürich **Hofwiesenstr. 44**, Telephon 61.260
 Fabrik in Oberrieden, Tel.: 924.930, Luzern, Tel. 3494



Steg-Hohlkörper-Decke

ohne Einschalung, System Ottiker + Patent 116302, D. R. P. Gut isolierende, schallsichere Deckenkonstruktion. Schnelles einfaches Verlegen.

Hindenburg-Polytechnikum
 Landeshauptstadt **Oldenburg i. O.**

Ingenieur-Ausbildung für alle Zweige der Technik
 Sonderkurse für Absolventen Schweizer Techniken. Drucksachen kostenlos.

Institut Juventus

ZÜRICH, Handelshof, Uraniastr. 31—33

- Vorbereitung auf Maturität
- Handelsdiplom, Moderne Sprachen
- Abend-Technikum, Abend-Gymnasium



Technikum Konstanz
 am Bodensee

Ingenieurschule für Maschinenbau u. Hochbau. Flugzeug- u. Automobilbau. Prospekt frei.

Bestuhlungen



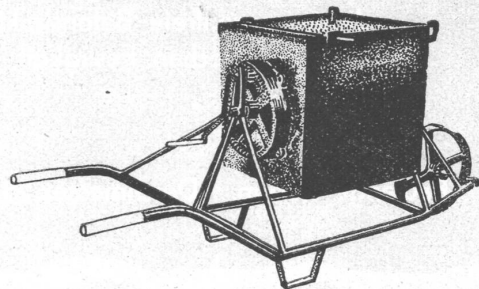
in jeder Art
 und für jeden Zweck

A.G. Möbelfabrik Horgen-Glarus in Horgen

Gegr. 1882 - Telephon 924.603

Schwimm-Baggermaschinen
 für Fluss- und Kanalbaggerungen

Klein-Mischer für Handbetrieb
 für Beton, Pflaster, Teer, Asphalt



Osterwalder, Frauenfeld
 Maschinenfabrik und Giesserei

Keim sche
MINERalfARBEN

wetterfest und lichtecht, seit 50 Jahren anerkannt bestes Material für farbige Fassaden. Man hüte sich vor Nachahmungen

CHR. SCHMIDT SÖHNE
 Zürich 5 Hafnerstrasse 47

Süss-Asphalt-Arbeiten

Flachdächer begehrbar, Bodenbeläge, Kegelbahnen etc.

für Hoch- u. Tiefbau

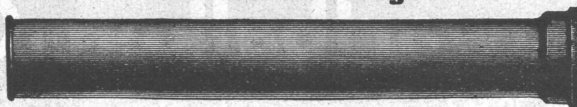
A. Schmid's Erben

erstellen mit aller Garantie für kunstgerechte und dem jeweiligen Zwecke angepasster Ausführung **ZÜRICH**

Asphaltgeschäft
 Gegr. 1865 Tel.: 32.108

SCHLEUDERGUSS - MUFFENROHREN

5 Meter Baulänge



KÄGI & CO., WINTERTHUR

STÜSSI-ROHRE



Schleuderbetonrohr mit Glockenmuffe ohne Armierung

kleine Wandstärke — grosse Elastizität
dichte, porenfreie Betonstruktur
hohe, mechan. Festigkeit

Baulänge 1,50 m, Durchmesser 25—80 cm



Das billige Schleuderbetonrohr für hohe Ansprüche

Internationale

Siegwartbalken-Gesellschaft

Telephon 20.553

Luzern