

Zeitschrift: Schweizerische Bauzeitung
Herausgeber: Verlags-AG der akademischen technischen Vereine
Band: 103/104 (1934)
Heft: 4

Werbung

Nutzungsbedingungen

Die ETH-Bibliothek ist die Anbieterin der digitalisierten Zeitschriften auf E-Periodica. Sie besitzt keine Urheberrechte an den Zeitschriften und ist nicht verantwortlich für deren Inhalte. Die Rechte liegen in der Regel bei den Herausgebern beziehungsweise den externen Rechteinhabern. Das Veröffentlichen von Bildern in Print- und Online-Publikationen sowie auf Social Media-Kanälen oder Webseiten ist nur mit vorheriger Genehmigung der Rechteinhaber erlaubt. [Mehr erfahren](#)

Conditions d'utilisation

L'ETH Library est le fournisseur des revues numérisées. Elle ne détient aucun droit d'auteur sur les revues et n'est pas responsable de leur contenu. En règle générale, les droits sont détenus par les éditeurs ou les détenteurs de droits externes. La reproduction d'images dans des publications imprimées ou en ligne ainsi que sur des canaux de médias sociaux ou des sites web n'est autorisée qu'avec l'accord préalable des détenteurs des droits. [En savoir plus](#)

Terms of use

The ETH Library is the provider of the digitised journals. It does not own any copyrights to the journals and is not responsible for their content. The rights usually lie with the publishers or the external rights holders. Publishing images in print and online publications, as well as on social media channels or websites, is only permitted with the prior consent of the rights holders. [Find out more](#)

Download PDF: 23.02.2026

ETH-Bibliothek Zürich, E-Periodica, <https://www.e-periodica.ch>

SCHWEIZERISCHE BAUZEITUNG

WOCHENSCHRIFT FÜR ARCHITEKTUR / INGENIEURWESEN / MASCHINENTECHNIK

REVUE POLYTECHNIQUE SUISSE

ORGAN DES SCHWEIZERISCHEN INGENIEUR- UND ARCHITEKTEN-VEREINS
UND DER GESELLSCHAFT EHEMAL. STUDIERENDER DER EIDG. TECHN. HOCHSCHULE
GEGRÜNDET 1883 VON ING. A. WALDNER / HERAUSGEGEBEN VON ING. C. JEGHER

Vereins-Mitglieder, beim Verlag: Schweiz 32 Fr.,
Ausland 40 Fr. jährl.; Nicht-Mitglieder: Schweiz
40 Fr.; Ausland 50 Fr., postamtlich abonniert
40 Fr. zuzüglich Gebühren. / Einzel-Nr. 1 Fr.

VERLAG CARL JEGHER, ZÜRICH
Dianastrasse 5 / Postcheck VIII 6110
Telephon: 34.507 ■ In Kommission
bei Rascher & Cie., Zürich u. Leipzig

Inserate durch die A.-G. der Unternehmungen
RUDOLF MOSSE, Zürich, Basel. / Die
viergespaltene Colonelzeile 50 Cts., Titelseite
80 Cts., ausländ. Anzeigen 60 Cts., Titelseite 1 Fr.

III. Baufach-Ausstellung Zürich

23. Febr. bis 4. März 1934

Anmeldung:

Ausstellungs-Sekretariat Zürich

Badenerstrasse 527, Postfach Sihlfeld

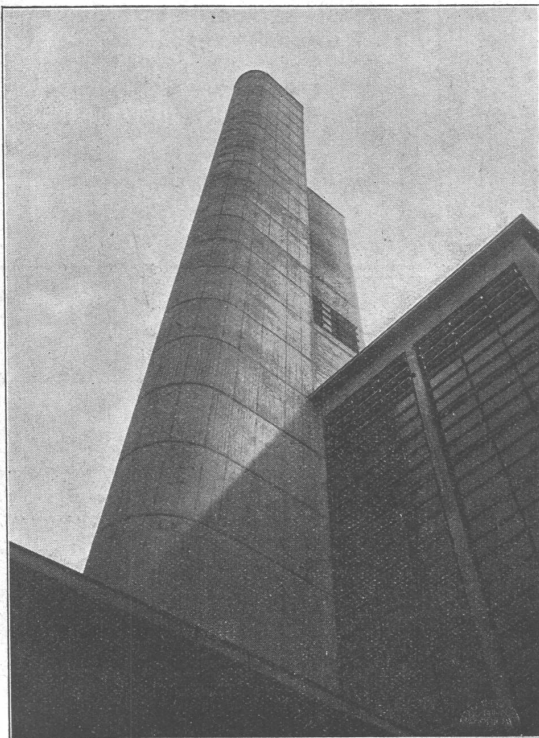
GLASDACH

KITTLOS MIT BLEIBANDEN

Ausführung auf Holz, Eisen und Beton
Umdecken gekitteter Glasdächer

JAKOB SCHERRER ZÜRICH 2

Allmendstrasse 5/7 Telephon 57.980



Hochkamin, Kühlturm und Maschinenhaus des Fernheiz-Kraftwerkes der E. T. H., Zürich.

Architekturbureau: Prof. O. R. SALVISBERG
Ingenieurbureau: P. SOUTTER & CIE.

ED. ZÜBLIN & Cie. A. - G.

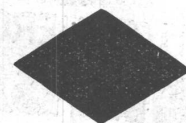
Zürich-Basel

Hoch- u. Tiefbauunternehmung

INGENIEURE

Spezialitäten:

Eisenbetonpfahlrammungen
Ortpfahlfundationen
Brücken in Beton und Eisenbeton
Silos und Lagerhäuser
Kläranlagen-System Züblin
Wasserbauten und Fundationen ...
Tiefbohrungen
Taucherarbeiten





VENTILATIONEN

LUFTKONDITIONIERUNG (Lufterwärmung, -kühlung und -filtrierung)
KÜCHENVENTILATIONSANLAGEN - GARAGELÜFTUNGEN - LUFTFILTERANLAGEN

Ventilator A.-G., Stäfa-Zürich

Ausschliessliche Spezialfabrik

Baubestandteile

norm ab Lager
lieferbar

Kellerfenster
Kohleneinwürfe
Schuhroste
Schuhkratzeisen
Teppichrahmen usw.

helfen
sparen.

metallbau ag

Albisrieden-Zürich - Telefon 39.909

Bestuhlungen



in jeder Art
und für jeden Zweck

**A.G. Möbelfabrik
Horgen-Glarus
in Horgen**

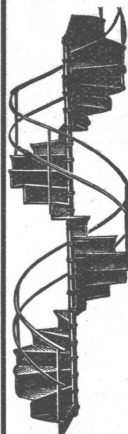
Gegr. 1882 - Telefon 924.603



die anerkannt beste Lackfarbe der Welt.
Hochglänzend und Matt

Generalvertreter für die Schweiz:

C. Hässig, St. Albanvorstadt 12, Basel.



Gebr. Demuth

Telephon 170 **Baden** Telephon 170

Fabrik für

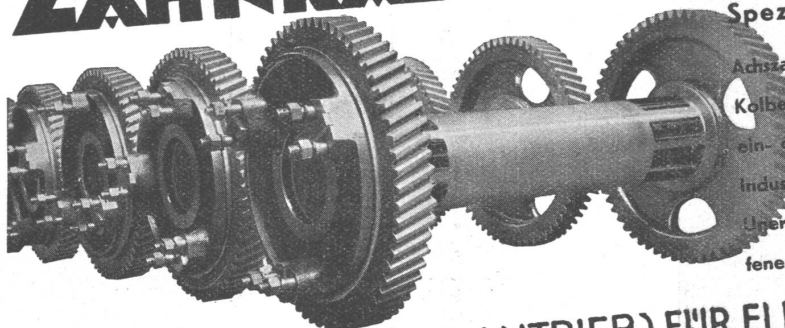
**Moderne Blechbearbeitung
Patent. gepresste Treppen
Bauschlösserei
Eisenkonstruktionen
Patentierete Kessel
Benzin- und Oeltanks**

II. Abteilung

**Sanitäre Einrichtungen
Elektrische Boyler und
Zentralheizungen**

ZAHNRÄDERFABRIK

AT. GANNEN



Spezialität: Zähn timer für elektr. Bahnen

Achszahn timer mit gehärteten und geschliffenen
Kolbenzähnen, Stirn- od. Schraubenverzahnung. Federnde
ein- oder zweiteilige Achszahn timer. Getriebe für alle
Industrien • Flankenschliff nach System „Minerva“
Unerreichte Präzision, Feinheit und Härte der geschlif-
fenen Fläche • Zahn timer für alle Industrien.

HOHLWELLEN (SECHERON-ANTRIEB) FÜR ELEKTRISCHE LOKOMOTIVEN

SAUTER, BACHMANN & CIE.

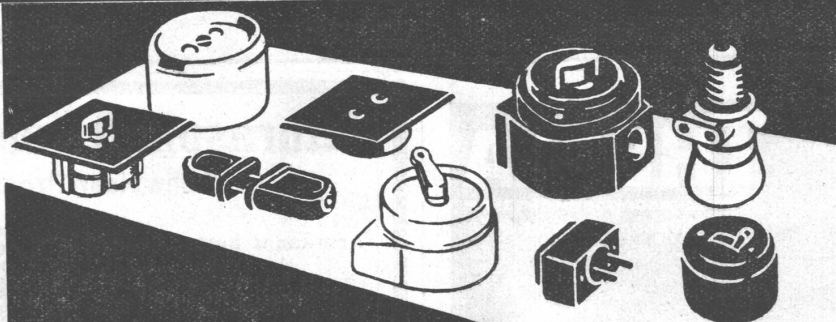
NETSTAL
TELEPHON: 4.44

ADOLF FELLER A.-G. HORGEN

FABRIK ELEKTRISCHER APPARATE



Liefert nur an
Elektrizitätswerke u.
an konzessionierte
Unternehmungen!



Genormtes
Einheitsmaterial be-
währter Qualität, mit
dem ASEV-Qualitäts-
zeichen versehen!



FÜR DIE RATIONELLE

Sand- u. Kiesgewinnung

liefern wir Schwimmbagger,
Kabelbagger, Sortieranlagen,
Transportanlagen, Brechbänke
aus Ia. Elektro-Mangan-Hartstahl.

OEHLER AARAU

FÜR TRANSPORTMITTEL UND STAHLGUSS
EISEN- UND STAHLWERKE OEHLER & CO. A.-G.



Rolladenfabrik A. Griesser & Aadorf

FILIALEN:
BASEL
Gundeldingerstr. 432
Tel. S. 9849
LAUSANNE
Place St. Francois 5
Tel. 33.272
ZÜRICH
Militärstrasse 108
Tel. 37.398



TEL. 23.038

liefern vorteilhaft sämtliche Baueisen, sowie
alle übrigen Baumaterialien. — Wir erstellen auch
fertige **Wand- und Boden-Platten-Beläge.**



A.-G. vorm. HÄMMERLE & Co., ZOFINGEN

TELEPHON: 81.077

Maschinen- und Eisenbau

TELEGRAMME: HÄMMERLE

Eisenkonstruktionen

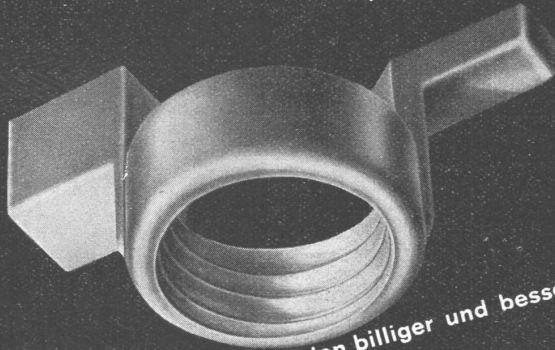
Aufzugbau

Hydraulische Hebeanlagen

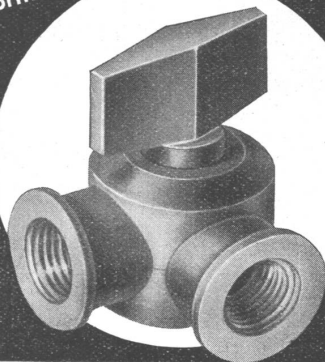
MD

THÉCLA

Société Anonyme St-Ursanne
Téléphone 3155 et 3156



Unzählige Stückformen werden billiger und besser



nach dem Warm-
pressverfahren, das
häufig verschiedene
Arbeitsgänge durch
einen Pressedruck
ersetzt und gleich-
zeitig die Qualität
der Stücke verbes-
sert. Unterbreiten Sie
uns Ihre Probleme.

Naturasphalt von Travers

Schweizer-Produkt

Anerkannt bester Asphalt
für jede Art
Asphaltbelag.

E. R. Zetter & Co.

in Solothurn.

Gegründet 1843

Fabrik-Marke



Der neutrale Fachmann für sanitäre Anlagen

Approx. Kostenanschläge, Vorprojekte als
einheitliche Basis für Submissionen, mit
kompl. dimensionierten Plänen, Offerten-
vergleiche, Baukontrollen, Expertisen

Ingenieurbureau:

Dipl. Ing. E. T. H.

HERM. MEIER, ZÜRICH 1

Bahnhofquai 15

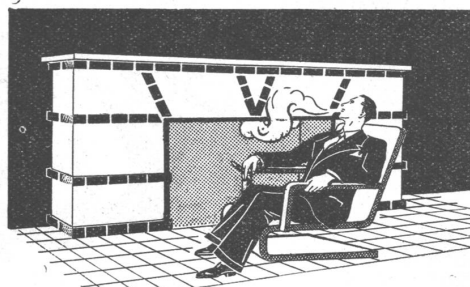


Anstrich
billiger
als
Verzinkung



Mag sein im Anschaffungspreis, nicht
aber mit Bezug auf die Lebensdauer.
Prüfen Sie von Fall zu Fall. Wir stehen
Ihnen mit Angebot gerne zur Verfügung.
Benützen Sie unsere langjährige Erfahrung

VERWO A.-G., Wolfhausen (Kanton
Zürich)
Abt. Verzinkerei Tel. Nr. 46



Gustav BODMER & CIE.
Holbeinstr. 22 ZÜRICH Telefon 21273

Cheminées / Öfen / Zentralheizungen